

# INFORMACJA O SYTUACJI NA RYNKU PRACY W REGIONIE TARNOWSKIM

Według stanu na 30 kwietnia 2014 r.

## I. POZIOM BEZROBOCIA

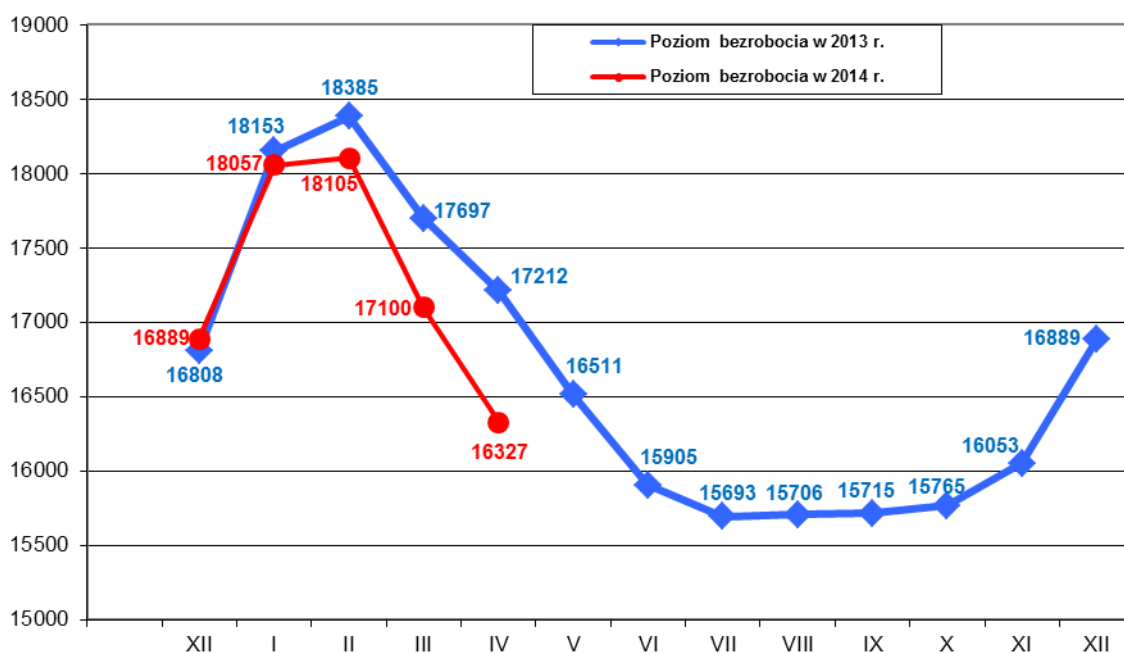
Według stanu na 30 kwietnia 2014 r. w PUP w Tarnowie zarejestrowanych było **16327 osób bezrobotnych z terenu miasta Tarnowa i powiatu tarnowskiego**, w tym 14378 (88,1% ogółu), to osoby bez prawa do zasiłku, a 1949 (11,9% ogółu) - z prawem do zasiłku.

Zdecydowaną większość bo 12821, czyli 78,5% ogółu zarejestrowanych bezrobotnych stanowiły osoby, które pracowały przed uzyskaniem statusu bezrobotnego.

Natomiast osób, które dotychczas nie pracowały było 3506 tj. 21,5% ogółu bezrobotnych.

W ewidencji bezrobotnych pozostawało 673 (4,1%) osoby zwolnione z przyczyn dotyczących zakładu pracy.

W porównaniu do marca 2014 r. liczba bezrobotnych **zmniejszyła się o 773 osoby**, przedstawia to poniższy wykres :



Liczba bezrobotnych bez prawa do zasiłku zmalała o **633** osoby, a zasiłkobiorców o **140** osób.

W kwietniu 2014 r. **zarejestrowano ogółem 1265 osób** bezrobotnych, tj. 7,7% ogółu.

Najliczniejszą grupę stanowiły osoby rejestrujące się po raz kolejny - 991 osób, natomiast po raz pierwszy zarejestrowano 274 osoby, tj. 21,7% ogółu nowo zarejestrowanych.

W kwietniu 2014 r. zarejestrowano o 16 osób bezrobotnych więcej niż w marcu 2014 r.

Z ewidencji osób bezrobotnych **wyłączono 2038 osób** i jest to o 216 osób mniej w porównaniu do miesiąca poprzedniego.

Pierwszą grupę stanowiły osoby, które podjęły zatrudnienie – **886 osób, tj. 43,5%** ogółu wyłączonych, w tym:

- pracę niesubsydiowaną - 734
- pracę subsydiowaną - 152

w tym:

- prace interwencyjne - 28,
- roboty publiczne - 21,
- podjęcia działalności gospodarczej - 67,
- podjęcia pracy w ramach refundacji kosztów zatrudnienia - 33,
- podjęcia pracy w zakładzie pracy chronionej - 3.

Drugą grupę stanowiły osoby, wyłączone z powodu niepotwierdzenia gotowości do pracy – **452 osoby, tj. 22,2%** ogółu wyłączonych.

Pozostałe grupy to :

- z powodu rozpoczęcia prac społecznie użytecznych – 41 osób,
- z powodu rozpoczęcie stażu – 255 osób,
- z powodu rozpoczęcia szkolenia – 5 osób,
- z powodu dobrowolnej rezygnacji ze statusu bezrobotnego – 229 osób,
- z powodu odmowy bez uzasadnionej przyczyny przyjęcia propozycji odpowiedniej pracy lub innej formy pomocy – 34 osoby,
- z powodu nabycia praw emerytalnych lub rentowych – 67 osób,
- z powodu nabycia praw do świadczeń przedemerytalnych – 25 osób,
- z powodu ukończenia 60/65 lat – 5 osób,
- z powodów innych – 39 osób.

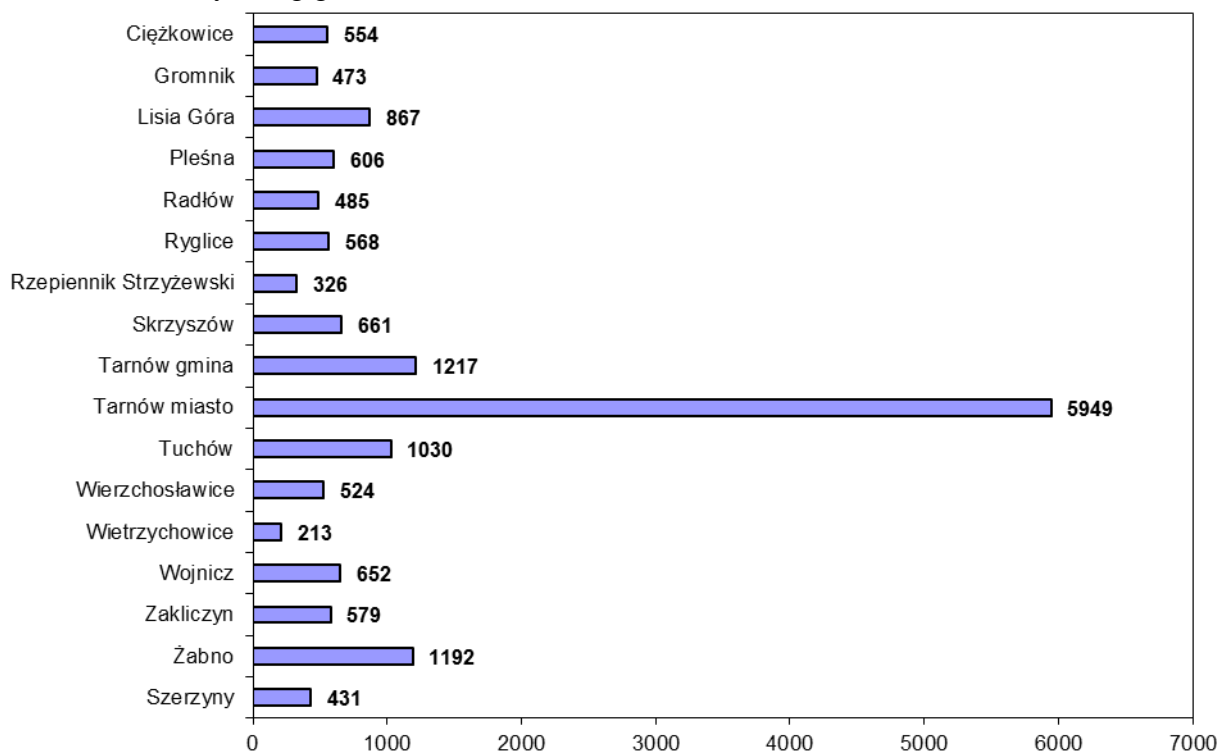
Na koniec **kwietnia 2014 r.** Urząd Pracy w Tarnowie **obsługiwał łącznie 16602 klientów** z terenu Tarnowa i powiatu tarnowskiego w tym:

- Bezrobotni - 16327 os. w tym 1301 os. niepełnosprawnych
- Poszukujący pracy - 275 os. w tym 166 os. niepełnosprawnych

W obszarze działania tut. Urzędu ok. **63,6%** osób bezrobotnych (10378 os.) to osoby zamieszkałe na terenie powiatu tarnowskiego. Pozostałe **36,4%** bezrobotnych (5949 os.) stanowią mieszkańcy Tarnowa.

Liczba bezrobotnych	XII'13	I'14	II	III	IV	V	VI	VII	VIII	IX	X	XI	XII
miasto Tarnów	<b>5883</b>	6273	6346	6172	5949								
powiat tarnowski	<b>11006</b>	11784	11759	10928	10378								
OGÓLEM	<b>16889</b>	18057	18105	17100	16327								

Liczba bezrobotnych wg gmin stan na koniec kwietnia 2014 r.



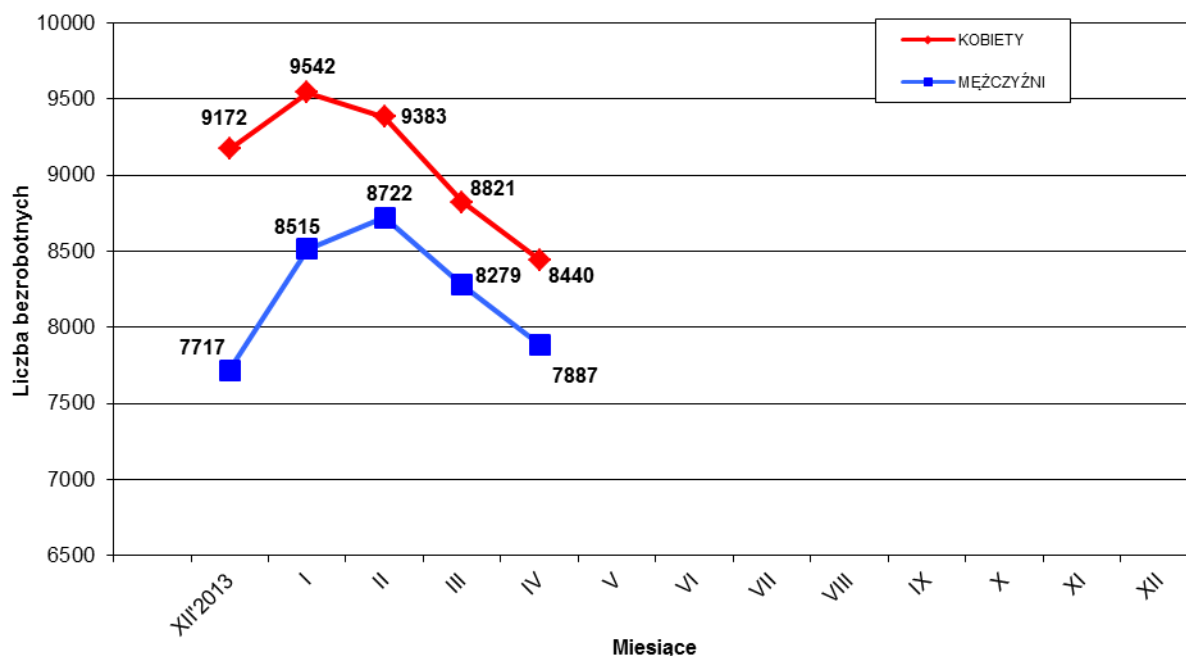
## II. STRUKTURA BEZROBOTNYCH

### 1. Bezrobotne kobiety – mężczyźni.

Według stanu na 30 kwietnia 2014 r. w PUP z terenu miasta Tarnowa i powiatu tarnowskiego, zarejestrowanych było **8440 kobiet**, co stanowiło 51,7% ogółu bezrobotnych oraz **7887 mężczyzn**, którzy stanowili 48,3% ogółu.

Liczba bezrobotnych kobiet **zmniejszyła się o 381 osób**, a bezrobotnych mężczyzn **zmniejszyła się o 392 osoby** w porównaniu do miesiąca poprzedniego.

Relację pomiędzy liczbą bezrobotnych kobiet, a liczbą bezrobotnych mężczyzn przedstawia poniższy wykres:



W kwietniu zarejestrowano 524 kobiety, co stanowi 41,4% ogółu nowo zarejestrowanych, a wyłączono z ewidencji bezrobotnych 905 kobiet, co stanowi 44,4% ogółu wyłączonych. Liczba kobiet bez prawa do zasiłku wynosiła 7636 osób, tj. 46,8% ogółu bezrobotnych.

Na koniec kwietnia 2014 r. liczba bezrobotnych kobiet w **mieście Tarnowie** wynosiła **3115 osób** tj. **52,4%** ogółu bezrobotnych mieszkańców Tarnowa, a w **powiecie tarnowskim** - **5325 osób**, tj. **51,3%** ogółu bezrobotnych mieszkańców powiatu.

### 2. Bezrobotni do 25 roku życia.

Na koniec kwietnia 2014 r. w ewidencji pozostawało **3876 osób w wieku do 25 roku życia** (23,7% ogółu bezrobotnych).

Jest to o 261 osób mniej w porównaniu do stanu z końca marca 2014 r.

- w Tarnowie - 884 os. - 14,9% ogółu bezrobotnych miasta
- w powiecie tarnowskim - 2992 os. - 28,8% ogółu bezrobotnych powiatu

### 3. Bezrobotni powyżej 50 roku życia.

Na koniec kwietnia 2014 r. w ewidencji pozostawało **3281 osób w wieku powyżej 50 roku życia** (20,1% ogółu bezrobotnych).

Jest to o 75 osób mniej w porównaniu do stanu z końca marca 2014 r.

- w Tarnowie - 1499 os. - 25,2% ogółu bezrobotnych miasta
- w powiecie tarnowskim - 1782 os. - 17,2% ogółu bezrobotnych powiatu

#### 4. Osoby długotrwale bezrobotne.

Na koniec kwietnia 2014 r. w ewidencji pozostawało **8927 osób długotrwale bezrobotnych** (54,7% ogółu bezrobotnych).

Jest to o 186 osób mniej w porównaniu do stanu z końca marca 2014 r.

- w Tarnowie - 3361 os. - 56,5% ogółu bezrobotnych miasta
- w powiecie tarnowskim - 5566 os. - 53,6% ogółu bezrobotnych powiatu

#### 5. Bezrobotni w okresie 12 miesięcy od dnia ukończenia szkoły.

Na koniec kwietnia 2014 r. w ewidencji pozostawało **831 osób**, które w okresie do 12 miesięcy przed końcem okresu sprawozdawczego ukończyły szkołę.

W tym szkołę:

- wyższą - 372 os. tj. 44,8%
- policealną i średnią zawodową - 136 os. tj. 16,4%
- ogólnokształcącą - 33 os. tj. 4,0%
- zasadniczą zawodową - 283 os. tj. 34,0%
- gimnazjalną i poniżej - 7 os. tj. 0,8%

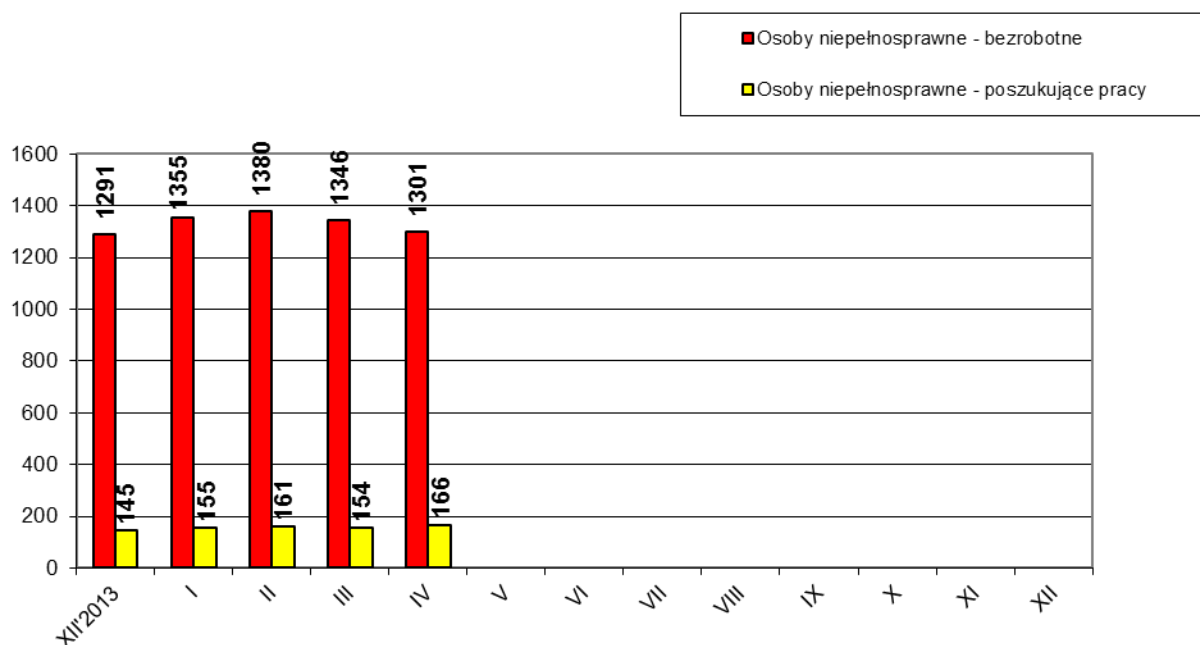
Jest to o 570 osób mniej w porównaniu do stanu z końca marca 2014 r. Stanowią oni **5,1%** ogółu bezrobotnych.

#### 6. Osoby niepełnosprawne

Według stanu na 30 kwietnia 2014 r. z terenu miasta Tarnowa i powiatu tarnowskiego zarejestrowanych było **1301 bezrobotnych osób niepełnosprawnych**, tj. 8,0% ogółu bezrobotnych, w tym 638 kobiet. W porównaniu do stanu z końca marca 2014, liczba bezrobotnych inwalidów zmalała o 45 osób. Natomiast osób **niepełnosprawnych zarejestrowanych jako poszukujące pracy było 166** w tym 59 kobiet.

W **mieście Tarnowie** w ewidencji pozostawało **707 bezrobotnych osób niepełnosprawnych**, tj. 11,9% ogółu bezrobotnych z miasta Tarnowa, w tym 344 kobiety oraz 97 osób niepełnosprawnych poszukujących pracy w tym 40 kobiet.

W **powiecie tarnowskim** w ewidencji pozostawało **594 bezrobotne osoby niepełnosprawne**, tj. 5,7% ogółu bezrobotnych powiatu, w tym 294 kobiety oraz 69 osób niepełnosprawnych poszukujących pracy w tym 19 kobiet.



## 7. Struktura bezrobotnych wg wykształcenia - stan na koniec kwietnia 2014 roku

Wykształcenie	Liczba bezrobotnych			Odsetek od ogółu		
	Ogółem	m. Tarnów	powiat tarnowski	Ogółem	m. Tarnów	powiat tarnowski
Wyższe	2253	999	1254	13,8%	16,8%	12,1%
Policealne i śr. zawodowe	3945	1397	2548	24,2%	23,5%	24,6%
Ogólnokształcące	1961	816	1145	12,0%	13,7%	11,0%
Zasadnicze zawodowe	5066	1558	3508	31,0%	26,2%	33,8%
Gimnazjalne i poniżej	3102	1179	1923	19,0%	19,8%	18,5%
<b>RAZEM</b>	<b>16327</b>	<b>5949</b>	<b>10378</b>	<b>100%</b>	<b>100%</b>	<b>100%</b>

## 8. Struktura bezrobotnych wg wieku - stan na koniec kwietnia 2014 roku

Wiek	Liczba bezrobotnych			Odsetek od ogółu		
	Ogółem	m. Tarnów	powiat tarnowski	Ogółem	m. Tarnów	powiat tarnowski
18-24 lat	3876	884	2992	23,8%	14,8%	28,8%
25-34 lat	4642	1695	2947	28,4%	28,5%	28,4%
35-44 lat	3135	1328	1807	19,2%	22,3%	17,4%
45-54 lat	2872	1189	1683	17,6%	20,0%	16,2%
55-59 lat	1374	640	734	8,4%	10,8%	7,1%
60-64 lata	428	213	215	2,6%	3,6%	2,1%
<b>RAZEM</b>	<b>16327</b>	<b>5949</b>	<b>10378</b>	<b>100%</b>	<b>100%</b>	<b>100%</b>

## 9. Struktura bezrobotnych wg czasu pozostawania bez pracy - stan na koniec kwietnia 2014 roku

Czas pozostawania bez pracy	Liczba bezrobotnych			Odsetek od ogółu		
	Ogółem	m. Tarnów	powiat tarnowski	Ogółem	m. Tarnów	powiat tarnowski
do 1 m-ca	1193	448	745	7,3%	7,5%	7,2%
1 – 3 m-cy	2232	893	1339	13,7%	15,0%	12,9%
3 – 6 m-cy	3152	1027	2125	19,3%	17,3%	20,5%
6 – 12 m-cy	3393	1214	2179	20,8%	20,4%	21,0%
12 – 24 m-ce	3119	1155	1964	19,1%	19,4%	18,9%
pow. 24 m-cy	3238	1212	2026	19,8%	20,4%	19,5%
<b>RAZEM</b>	<b>16327</b>	<b>5949</b>	<b>10378</b>	<b>100%</b>	<b>100%</b>	<b>100%</b>

## 10. Struktura bezrobotnych wg stażu pracy - stan na koniec kwietnia 2014 roku

Staż pracy	Liczba bezrobotnych			Odsetek od ogółu		
	Ogółem	m. Tarnów	powiat tarnowski	Ogółem	m. Tarnów	powiat tarnowski
bez stażu pracy	3506	893	2613	21,5%	15,0%	25,2%
do 1 roku	2807	1091	1716	17,2%	18,4%	16,5%
1 – 5 lat	3449	1204	2245	21,1%	20,2%	21,6%
5 – 10 lat	2074	850	1224	12,7%	14,3%	11,8%
10 – 20 lat	2280	931	1349	14,0%	15,6%	13,0%
20 – 30 lat	1638	717	921	10,0%	12,1%	8,9%
pow. 30 lat	573	263	310	3,5%	4,4%	3,0%
<b>RAZEM</b>	<b>16327</b>	<b>5949</b>	<b>10378</b>	<b>100%</b>	<b>100%</b>	<b>100%</b>

## 11. Zwolnienia z przyczyn dotyczących zakładu pracy

W kwietniu 2014 **żaden zakład pracy nie zgłosił zamiaru, ani nie dokonał zwolnień grupowych.**

Narastająco od stycznia 2014 roku **2 zakłady pracy dokonały zwolnień grupowych w wyniku których pracę straciło 25 pracowników.**

W ramach Zespołu ds. Zapobiegania Negatywnym Skutkom Zwolnień Grupowych w kwietniu 2014 r. zrealizowano następujące usługi na rzecz osób zwalnianych z zakładów pracy:

Rodzaje usług	Ogółem w kwietniu 2014 r.		Narastająco od stycznia 2014 r.	
	Liczba spotkań	Liczba osób	Liczba spotkań	Liczba osób
Indywidualne informacje		5		35
Grupowe spotkania informacyjne	---	---	---	---

## 12. Osoby zarejestrowane jako poszukujące pracy

Na koniec kwietnia 2014 r. w mieście Tarnowie i powiecie tarnowskim jako poszukujące pracy, było zarejestrowanych 275 osób (w tym 107 kobiet).

W mieście Tarnowie liczba poszukujących pracy wynosiła 139 osób w tym 53 kobiety.

## 13. Stopa bezrobocia - liczona do ludności aktywnej zawodowo

*Stopa bezrobocia w %	XII' 2013	I' 2014	II' 2014	III' 2014	IV' 2014	V' 2014	VI' 2014	VII' 2014	VIII' 2014	IX' 2014	X' 2014	XI' 2014	XII' 2014
miasto Tarnów	10,2%	10,8%	10,9%	10,6%									
powiat tarnowski	15,5%	16,4%	16,3%	15,3%									
Małopolska	11,6%	12,1%	12,1%	11,7%									
Kraj	13,4%	14,0%	13,9%	13,5%									

\* - w oparciu o dane GUS

## 14. Miejsca pracy i miejsca aktywizacji zawodowej

W kwietniu 2014 r. Urząd miał do dyspozycji **674 miejsca pracy i aktywizacji zawodowej** w tym **285 miejsc** było subsydiowanych. Jest to o **46 miejsc więcej** niż w kwietniu 2013 roku.

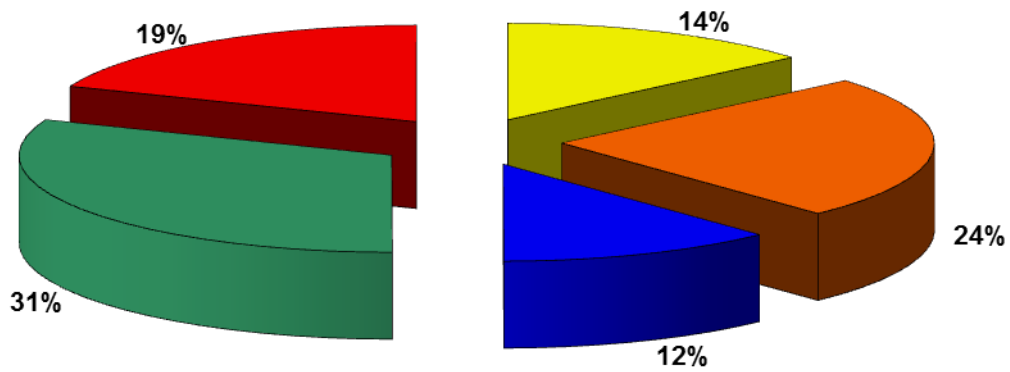
Od początku 2014 roku wpłynęło łącznie **2716 miejsc** pracy i aktywizacji zawodowej i było to o **264 więcej** w porównaniu do analogicznego okresu ubiegłego roku.

**POZIOM I STRUKTURA BEZROBOCIA W PODZIALE NA GMINY**

STAN NA 30.04.2014 r.

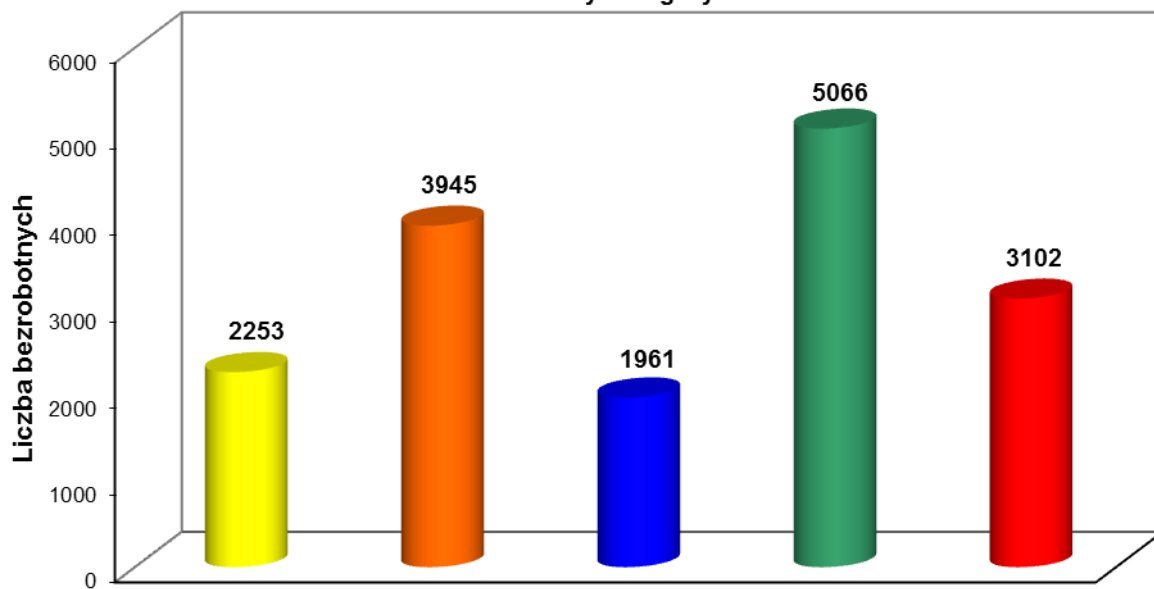
NAZWA GMINY, MIASTA	Bezrobotni		Bezrobotni bez prawa do zasiłku		Bezrobotni z prawem do zasiłku		Osoby w okresie 12 m-cy od ukończenia szkoły		Bezrobotni do 25 roku życia		Bezrobotni powyżej 50 roku życia	
	Ogółem	Kobiety	Ogółem	Kobiety	Ogółem	Kobiety	Ogółem	Kobiety	Ogółem	Kobiety	Ogółem	Kobiety
<b>PUP TARNÓW</b>	<b>12108</b>	<b>6332</b>	<b>10589</b>	<b>5684</b>	<b>1519</b>	<b>648</b>	<b>572</b>	<b>318</b>	<b>2519</b>	<b>1278</b>	<b>2640</b>	<b>1083</b>
Tarnów miasto	5949	3115	5258	2816	691	299	196	113	884	461	1499	660
Tarnów gmina	1217	645	1030	558	187	87	74	39	282	134	242	103
Liśia Góra	867	428	791	406	76	22	60	31	242	108	144	52
Pleśna	606	329	530	296	76	33	46	25	159	80	126	46
Ryglice	568	290	497	265	71	25	42	19	187	96	74	31
Skrzyszów	661	329	557	285	104	44	43	17	186	84	130	53
Wierzchosławice	524	293	447	258	77	35	24	17	105	68	121	49
Wojnicz	652	355	553	302	99	53	30	21	158	81	121	39
Zakliczyn	579	302	507	273	72	29	35	22	188	103	88	21
Radłów	485	246	419	225	66	21	22	14	128	63	95	29
<b>FILIA TUCHÓW</b>	<b>2814</b>	<b>1387</b>	<b>2537</b>	<b>1284</b>	<b>277</b>	<b>103</b>	<b>175</b>	<b>87</b>	<b>977</b>	<b>458</b>	<b>373</b>	<b>128</b>
Tuchów miasto/gmina	1030	530	918	487	112	43	66	35	321	161	147	52
Ciężkowice miasto/gmina	554	259	499	237	55	22	45	19	232	104	68	22
Gromnik	473	227	435	213	38	14	27	15	169	76	73	25
Rzepiennik Strzyżewski	326	140	294	131	32	9	16	6	118	50	43	10
Szerzyny	431	231	391	216	40	15	21	12	137	67	42	19
<b>FILIA ŻABNO</b>	<b>1405</b>	<b>721</b>	<b>1252</b>	<b>668</b>	<b>153</b>	<b>53</b>	<b>84</b>	<b>40</b>	<b>380</b>	<b>187</b>	<b>268</b>	<b>105</b>
Żabno miasto/gmina	1192	616	1046	564	146	52	62	31	297	149	243	100
Wietrzychowice	213	105	206	104	7	1	22	9	83	38	25	5
<b>OGÓŁEM</b>	<b>16327</b>	<b>8440</b>	<b>14378</b>	<b>7636</b>	<b>1949</b>	<b>804</b>	<b>831</b>	<b>445</b>	<b>3876</b>	<b>1923</b>	<b>3281</b>	<b>1316</b>

Podział % bezrobotnych wg wykształcenia



■ Wyższe   
 ■ Policealne i śr. zawodowe   
 ■ Średnie ogólnokształcące   
 ■ Zasadnicze zawodowe   
 ■ Gimnazj. i poniżej

Podział bezrobotnych wg wykształcenia



■ Wyższe   
 ■ Policealne i śr. zawodowe   
 ■ Średnie ogólnokształcące   
 ■ Zasadnicze zawodowe   
 ■ Gimnazj. i poniżej