

# INFORMACJA O SYTUACJI NA RYNKU PRACY W REGIONIE TARNOWSKIM

Według stanu na 28 lutego 2014 r.

## I. POZIOM BEZROBOCIA

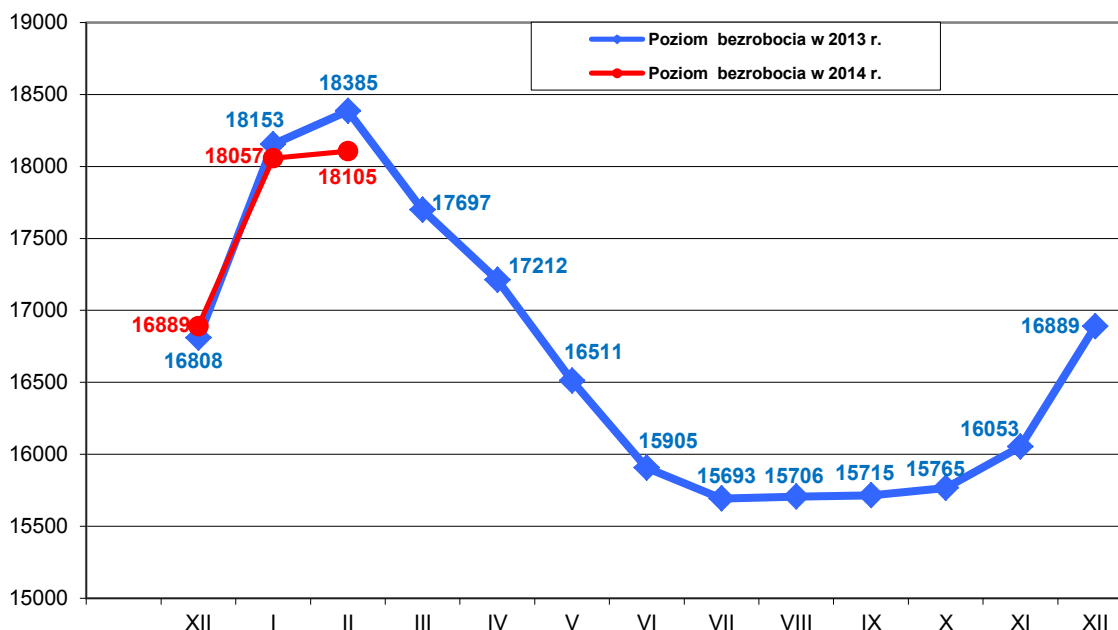
Według stanu na 28 lutego 2014 r. w PUP w Tarnowie zarejestrowanych było **18105 osób bezrobotnych z terenu miasta Tarnowa i powiatu tarnowskiego**, w tym 15846 (87,5% ogółu), to osoby bez prawa do zasiłku, a 2259 (12,5% ogółu) - z prawem do zasiłku.

Zdecydowaną większość, bo 14126, czyli 78,0% ogółu zarejestrowanych bezrobotnych stanowiły osoby, które pracowały przed uzyskaniem statusu bezrobotnego.

Natomiast osób, które dotychczas nie pracowały było 3979 tj. 22,0% ogółu bezrobotnych.

W ewidencji bezrobotnych pozostawało 740 (4,1%) osób zwolnionych z przyczyn dotyczących zakładu pracy.

W porównaniu do stycznia 2014 r. liczba bezrobotnych **zwiększyła się o 48 osób**, przedstawia to poniższy wykres :



Liczba bezrobotnych bez prawa do zasiłku zmalała o **9 osób**, a zasiłkobiorców wzrosła o **57 osób**.

W lutym 2014 r. **zarejestrowano ogółem 1554 osoby** bezrobotne, tj. 8,6% ogółu.

Najliczniejszą grupę stanowiły osoby rejestrujące się po raz kolejny - 1250 osób, natomiast po raz pierwszy zarejestrowano 304 osoby, tj. 19,6% ogółu nowo zarejestrowanych.

W lutym 2014 r. zarejestrowano o 729 osób bezrobotnych mniej niż w styczniu 2014 r.

Z ewidencji osób bezrobotnych **wyłączono 1506 osób** i jest to o 391 osób więcej w porównaniu do miesiąca poprzedniego.

Pierwszą grupę stanowiły osoby, które podjęły zatrudnienie – **656 osób, tj. 43,6%** ogółu wyłączonych, w tym:

- pracę niesubsydiowaną - **583**
- pracę subsydiowaną - **73**

w tym:

- prace interwencyjne - 37,
- roboty publiczne - 3,
- podjęcia działalności gospodarczej - 18,
- podjęcia pracy w ramach refundacji kosztów zatrudnienia - 8,
- podjęcia pracy w ramach środków PFRON - 5,
- podjęcia pracy w zakładzie pracy chronionej - 2.

Drugą grupę stanowiły osoby, wyłączone z powodu rozpoczęcia stażu – **286 osób, tj. 19,0%** ogółu wyłączonych.

Pozostałe grupy to :

- z niepotwierdzenia gotowości do pracy – 283 osoby,
- z powodu rozpoczęcia szkolenia – 3 osoby,
- z powodu dobrowolnej rezygnacji ze statusu bezrobotnego – 136 osób,
- z powodu odmowy bez uzasadnionej przyczyny przyjęcia propozycji odpowiedniej pracy lub innej formy pomocy – 19 osób,
- z powodu nabycia praw emerytalnych lub rentowych – 60 osób,
- z powodu nabycia praw do świadczeń przedemerytalnych – 16 osób,
- z powodu ukończenia 60/65 lat – 4 osoby,
- z powodu podjęcia nauki – 1 osoba,
- z powodów innych – 42 osoby.

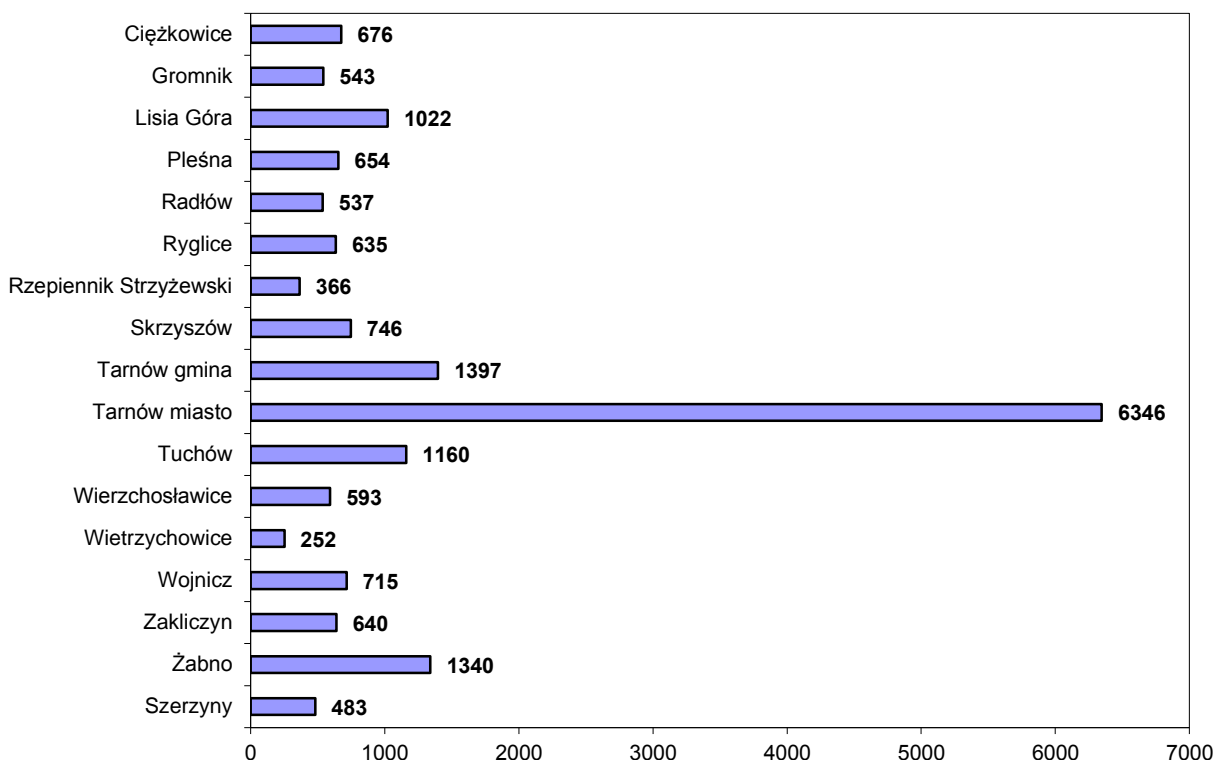
Na koniec **lutego 2014 r.** Urząd Pracy w Tarnowie **obsługiwał łącznie 18385 klientów** z terenu Tarnowa i powiatu tarnowskiego w tym:

- Bezrobotni - 18105 os. w tym 1380 os. niepełnosprawnych
- Poszukujący pracy - 280 os. w tym 161 os. niepełnosprawnych

W obszarze działania tut. Urzędu ok. **64,9%** osób bezrobotnych (11759 os.) to osoby zamieszkałe na terenie powiatu tarnowskiego. Pozostałe **35,1%** bezrobotnych (6346 os.) stanowią mieszkańcy Tarnowa.

Liczba bezrobotnych	XII'13	I'14	II	III	IV	V	VI	VII	VIII	IX	X	XI	XII
miasto Tarnów	<b>5883</b>	6273	6346										
powiat tarnowski	<b>11006</b>	11784	11759										
<b>OGÓŁEM</b>	<b>16889</b>	18057	18105										

Liczba bezrobotnych wg gmin stan na koniec lutego 2014 r.



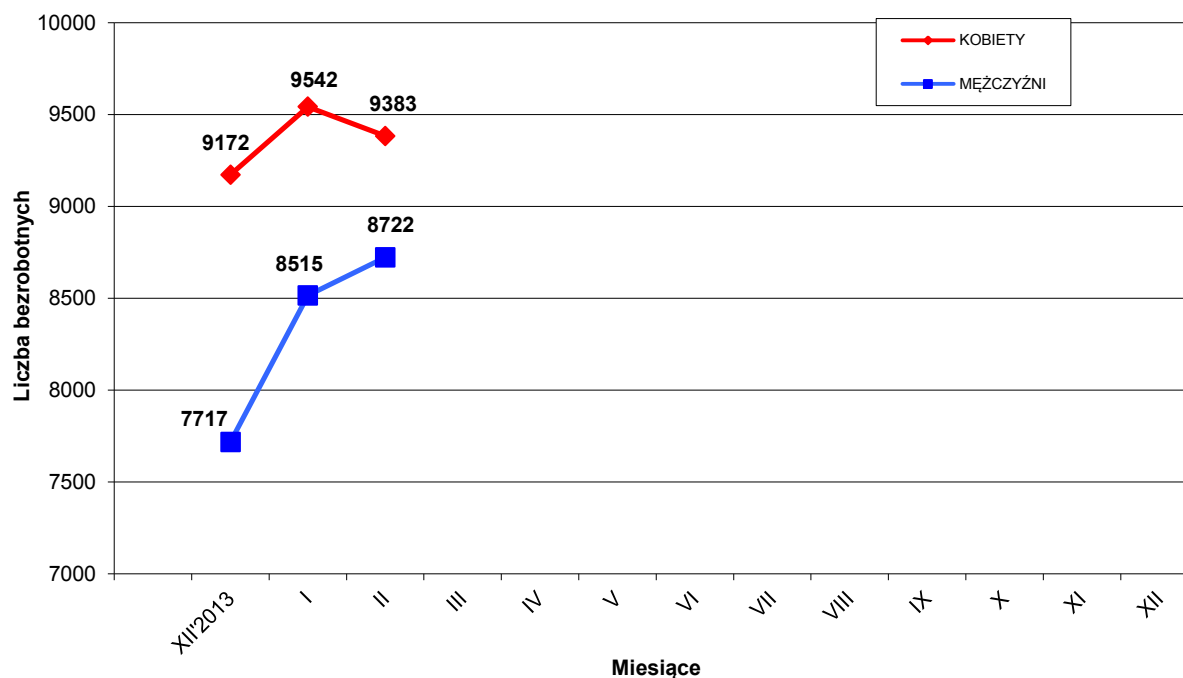
## II. STRUKTURA BEZROBOTNYCH

### 1. Bezrobotne kobiety – mężczyźni.

Według stanu na 28 lutego 2014 r. w PUP z terenu miasta Tarnowa i powiatu tarnowskiego, zarejestrowane były **9383 kobiety**, co stanowiło 51,8% ogółu bezrobotnych oraz **8722 mężczyzn**, którzy stanowili 48,2% ogółu.

Liczba bezrobotnych kobiet **zmniejszyła się o 159** osób, a bezrobotnych mężczyzn **zwiększyła się o 207** osób w porównaniu do miesiąca poprzedniego.

Relację pomiędzy liczbą bezrobotnych kobiet, a liczbą bezrobotnych mężczyzn przedstawia poniższy wykres:



W lutym zarejestrowano 638 kobiet, co stanowi 41,1% ogółu nowo zarejestrowanych, a wyłączono z ewidencji bezrobotnych 797 kobiet, co stanowi 52,9% ogółu wyłączonych.

Liczba kobiet bez prawa do zasiłku wynosiła 8513 osób, tj. 47,0% ogółu bezrobotnych.

Na koniec lutego 2014 r. liczba bezrobotnych kobiet w **mieście Tarnowie** wynosiła **3364** osoby tj. **53,0%** ogółu bezrobotnych mieszkańców Tarnowa, a w **powiecie tarnowskim** - **6019** osób, tj. **51,2%** ogółu bezrobotnych mieszkańców powiatu.

### 2. Bezrobotni do 25 roku życia.

Na koniec lutego 2014 r. w ewidencji pozostawało **4497 osób w wieku do 25 roku życia** (24,8% ogółu bezrobotnych).

Jest to o 138 osób mniej w porównaniu do stanu z końca stycznia 2014 r.

- w Tarnowie - 1004 os. - 15,8% ogółu bezrobotnych miasta
- w powiecie tarnowskim - 3493 os. - 29,7% ogółu bezrobotnych powiatu

### 3. Bezrobotni powyżej 50 roku życia.

Na koniec lutego 2014 r. w ewidencji pozostawało **3455 osób w wieku powyżej 50 roku życia** (19,1% ogółu bezrobotnych).

Jest to o 81 osób więcej w porównaniu do stanu z końca stycznia 2014 r.

- w Tarnowie - 1538 os. - 24,2% ogółu bezrobotnych miasta
- w powiecie tarnowskim - 1917 os. - 16,3% ogółu bezrobotnych powiatu

#### 4. Osoby długotrwale bezrobotne.

Na koniec lutego 2014 r. w ewidencji pozostawało **9500 osób długotrwale bezrobotnych** (52,5% ogółu bezrobotnych).

Jest to o 107 osób więcej w porównaniu do stanu z końca stycznia 2014 r.

- w Tarnowie - 3427 os. - 54,0% ogółu bezrobotnych miasta
- w powiecie tarnowskim - 6073 os. - 51,6% ogółu bezrobotnych powiatu

#### 5. Bezrobotni w okresie 12 miesięcy od dnia ukończenia szkoły.

Na koniec lutego 2014 r. w ewidencji pozostawało **1554** osoby, które w okresie do 12 miesięcy przed końcem okresu sprawozdawczego ukończyły szkołę.

W tym szkołę:

- wyższą - 483 os. tj. 31,1%
- policealną i średnią zawodową - 478 os. tj. 30,8%
- ogólnokształcącą - 252 os. tj. 16,2%
- zasadniczą zawodową - 335 os. tj. 21,5%
- gimnazjalną i poniżej - 6 os. tj. 0,4%

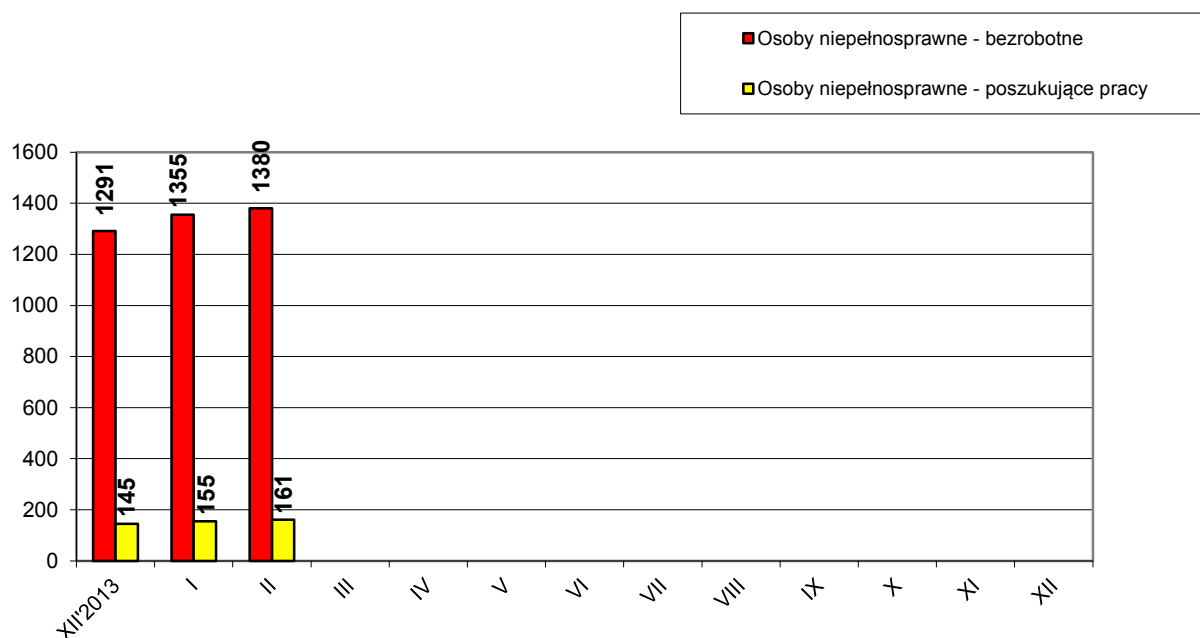
Jest to o 64 osoby mniej w porównaniu do stanu z końca stycznia 2014 r. Stanowią oni **8,6%** ogółu bezrobotnych.

#### 6. Osoby niepełnosprawne

Według stanu na 28 lutego 2014 r. z terenu miasta Tarnowa i powiatu tarnowskiego zarejestrowanych było **1380 bezrobotnych osób niepełnosprawnych**, tj. 7,6% ogółu bezrobotnych, w tym 693 kobiety. W porównaniu do stanu z końca stycznia 2014, liczba bezrobotnych inwalidów wzrosła o 25 osób. Natomiast osób **niepełnosprawnych zarejestrowanych jako poszukujące pracy było 161** w tym 63 kobiety.

W **mieście Tarnowie** w ewidencji pozostawało **741 bezrobotnych osób niepełnosprawnych**, tj. 11,7% ogółu bezrobotnych z miasta Tarnowa, w tym 376 kobiet oraz 87 osób niepełnosprawne poszukujących pracy w tym 41 kobiet.

W **powiecie tarnowskim** w ewidencji pozostawało **639 bezrobotnych osób niepełnosprawnych**, tj. 5,4% ogółu bezrobotnych powiatu, w tym 317 kobiet oraz 74 osoby niepełnosprawne poszukujące pracy w tym 22 kobiety.



## 7. Struktura bezrobotnych wg wykształcenia - stan na koniec lutego 2014 roku

Wykształcenie	Liczba bezrobotnych			Odsetek od ogółu		
	Ogółem	m. Tarnów	powiat tarnowski	Ogółem	m. Tarnów	powiat tarnowski
Wyższe	2604	1124	1480	14,4%	17,7%	12,6%
Policealne i śr. zawodowe	4332	1485	2847	23,9%	23,4%	24,2%
Ogólnokształcące	2106	845	1261	11,6%	13,3%	10,7%
Zasadnicze zawodowe	5630	1631	3999	31,1%	25,7%	34,0%
Gimnazjalne i poniżej	3433	1261	2172	19,0%	19,9%	18,5%
<b>RAZEM</b>	<b>18105</b>	<b>6346</b>	<b>11759</b>	<b>100%</b>	<b>100%</b>	<b>100%</b>

## 8. Struktura bezrobotnych wg wieku - stan na koniec lutego 2014 roku

Wiek	Liczba bezrobotnych			Odsetek od ogółu		
	Ogółem	m. Tarnów	powiat tarnowski	Ogółem	m. Tarnów	powiat tarnowski
18-24 lat	4497	1004	3493	24,9%	15,9%	29,6%
25-34 lat	5258	1875	3383	29,0%	29,5%	28,8%
35-44 lat	3367	1349	2018	18,6%	21,3%	17,2%
45-54 lat	3124	1257	1867	17,3%	19,8%	15,9%
55-59 lat	1471	687	784	8,1%	10,8%	6,7%
60-64 lata	388	174	214	2,1%	2,7%	1,8%
<b>RAZEM</b>	<b>18105</b>	<b>6346</b>	<b>11759</b>	<b>100%</b>	<b>100%</b>	<b>100%</b>

## 9. Struktura bezrobotnych wg czasu pozostawania bez pracy - stan na koniec lutego 2014 roku

Czas pozostawania bez pracy	Liczba bezrobotnych			Odsetek od ogółu		
	Ogółem	m. Tarnów	powiat tarnowski	Ogółem	m. Tarnów	powiat tarnowski
do 1 m-ca	1591	629	962	8,7%	9,8%	8,1%
1 – 3 m-cy	3594	1124	2470	19,9%	17,7%	21,0%
3 – 6 m-cy	3397	1085	2312	18,8%	17,1%	19,7%
6 – 12 m-cy	2953	1153	1800	16,3%	18,2%	15,3%
12 – 24 m-ce	3271	1146	2125	18,1%	18,1%	18,1%
pow. 24 m-cy	3299	1209	2090	18,2%	19,1%	17,8%
<b>RAZEM</b>	<b>18105</b>	<b>6346</b>	<b>11759</b>	<b>100%</b>	<b>100%</b>	<b>100%</b>

## 10. Struktura bezrobotnych wg stażu pracy - stan na koniec lutego 2014 roku

Staż pracy	Liczba bezrobotnych			Odsetek od ogółu		
	Ogółem	m. Tarnów	powiat tarnowski	Ogółem	m. Tarnów	powiat tarnowski
bez stażu pracy	3979	965	3014	22,0%	15,2%	25,7%
do 1 roku	3120	1177	1943	17,2%	18,5%	16,5%
1 – 5 lat	3874	1319	2555	21,4%	20,8%	21,7%
5 – 10 lat	2308	887	1421	12,7%	14,0%	12,1%
10 – 20 lat	2472	967	1505	13,7%	15,2%	12,8%
20 – 30 lat	1757	754	1003	9,7%	11,9%	8,5%
pow. 30 lat	595	277	318	3,3%	4,4%	2,7%
<b>RAZEM</b>	<b>18105</b>	<b>6346</b>	<b>11759</b>	<b>100%</b>	<b>100%</b>	<b>100%</b>

## 11. Zwolnienia z przyczyn dotyczących zakładu pracy

W lutym 2014 **żaden zakład** pracy **nie zgłosił zamiaru zwolnienia** pracowników w ramach zwolnień grupowych. Również żaden pracodawca **nie dokonał** zwolnień grupowych.

Narastająco od stycznia 2014 roku **2 zakłady** pracy **dokonały zwolnień** grupowych w wyniku których **pracę straciło 25 pracowników**.

W ramach Zespołu ds. Zapobiegania Negatywnym Skutkom Zwolnień Grupowych w lutym 2014 r. zrealizowano następujące usługi na rzecz osób zwalnianych z zakładów pracy:

Rodzaje usług	Ogółem w lutym 2014 r.		Narastająco od stycznia 2014 r.	
	Liczba spotkań	Liczba osób	Liczba spotkań	Liczba osób
Indywidualne informacje		10		20
Grupowe spotkania informacyjne	---	---	---	---

## 12. Osoby zarejestrowane jako poszukujące pracy

Na koniec lutego 2014 r. w mieście Tarnowie i powiecie tarnowskim jako poszukujące pracy, było zarejestrowanych 280 osób (w tym 122 kobiety).

W mieście Tarnowie liczba poszukujących pracy wynosiła 130 osób w tym 57 kobiet.

## 13. Stopa bezrobocia - liczona do ludności aktywnej zawodowo

*Stopa bezrobocia w %	XII' 2013	I' 2014	II' 2014	III' 2014	IV' 2014	V' 2014	VI' 2014	VII' 2014	VIII' 2014	IX' 2014	X' 2014	XI' 2014	XII' 2014
miasto Tarnów	10,2%	10,8%											
powiat tarnowski	15,5%	16,4%											
Małopolska	11,6%	12,1%											
Kraj	13,4%	14,0%											

\* - w oparciu o dane GUS

## 14. Miejsca pracy i miejsca aktywizacji zawodowej

W lutym 2014 r. Urząd miał do dyspozycji **989 miejsc pracy i aktywizacji zawodowej** w tym **770 miejsc** było subsydiowanych. Jest to o **134 miejsca więcej** niż w lutym 2013 roku.

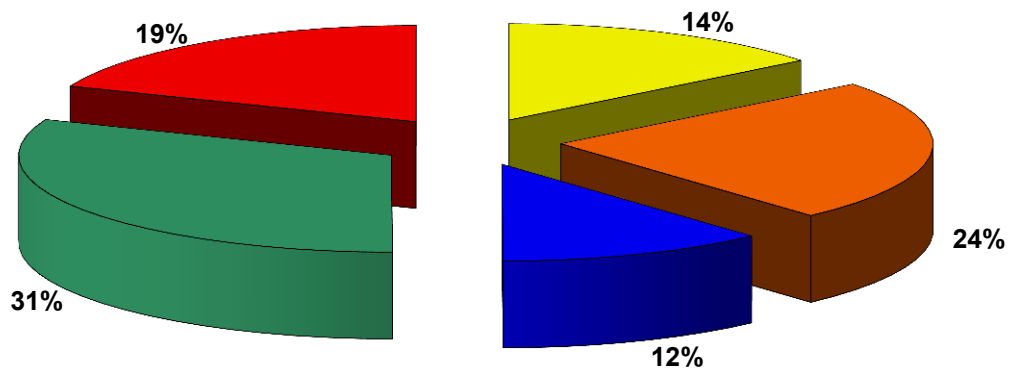
Od początku 2014 roku wpłynęło łącznie **1421** miejsc pracy i miejsc aktywizacji zawodowej i było to o **197 więcej** w porównaniu do analogicznego okresu ubiegłego roku.

**POZIOM I STRUKTURA BEZROBOCIA W PODZIALE NA GMINY**

STAN NA 28.02.2014 r.

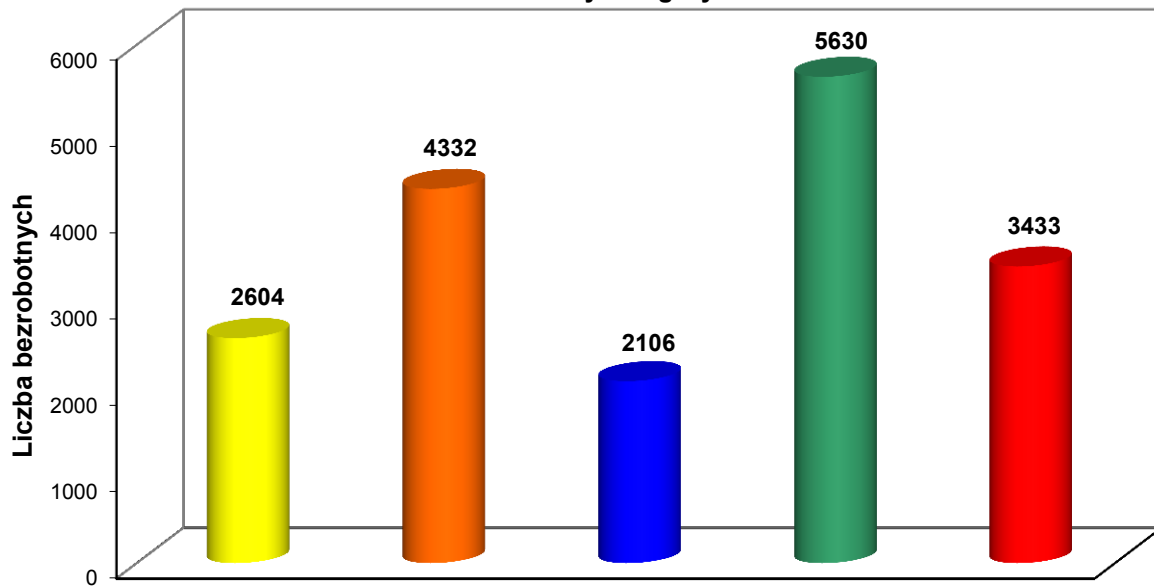
NAZWA GMINY, MIASTA	Bezrobotni		Bezrobotni bez prawa do zasiłku		Bezrobotni z prawem do zasiłku		Osoby w okresie 12 m-cy od ukończenia szkoły		Bezrobotni do 25 roku życia		Bezrobotni powyżej 50 roku życia	
	Ogółem	Kobiety	Ogółem	Kobiety	Ogółem	Kobiety	Ogółem	Kobiety	Ogółem	Kobiety	Ogółem	Kobiety
<b>PUP TARNÓW</b>	<b>13285</b>	<b>7019</b>	<b>11547</b>	<b>6316</b>	<b>1738</b>	<b>703</b>	<b>1026</b>	<b>587</b>	<b>2917</b>	<b>1503</b>	<b>2747</b>	<b>1164</b>
Tarnów miasto	6346	3364	5555	3021	791	343	336	193	1004	522	1538	694
Tarnów gmina	1397	764	1192	665	205	99	128	66	332	170	263	122
Lisia Góra	1022	509	920	478	102	31	98	53	276	118	172	65
Pleśna	654	343	581	318	73	25	67	38	186	92	125	43
Ryglice	635	332	558	304	77	28	80	45	225	124	75	31
Skrzyszów	746	380	630	338	116	42	90	52	218	106	125	49
Wierzchosławice	593	336	497	300	96	36	41	30	126	82	136	59
Wojnicz	715	369	596	317	119	52	58	30	184	86	131	45
Zakliczyn	640	339	551	308	89	31	84	53	218	127	89	22
Radłów	537	283	467	267	70	16	44	27	148	76	93	34
<b>FILIA TUCHÓW</b>	<b>3228</b>	<b>1574</b>	<b>2889</b>	<b>1464</b>	<b>339</b>	<b>110</b>	<b>384</b>	<b>211</b>	<b>1134</b>	<b>551</b>	<b>434</b>	<b>146</b>
Tuchów miasto/gmina	1160	567	1022	521	138	46	118	70	360	182	173	58
Ciężkowice miasto/gmina	676	340	610	315	66	25	90	44	266	125	86	33
Gromnik	543	250	488	237	55	13	71	42	202	94	79	26
Rzepiennik Strzyżewski	366	163	328	154	38	9	49	24	140	70	47	10
Szerzyny	483	254	441	237	42	17	56	31	166	80	49	19
<b>FILIA ŻABNO</b>	<b>1592</b>	<b>790</b>	<b>1410</b>	<b>733</b>	<b>182</b>	<b>57</b>	<b>144</b>	<b>78</b>	<b>446</b>	<b>219</b>	<b>274</b>	<b>108</b>
Żabno miasto/gmina	1340	674	1167	618	173	56	111	64	347	172	251	104
Wietrzychowice	252	116	243	115	9	1	33	14	99	47	23	4
<b>OGÓŁEM</b>	<b>18105</b>	<b>9383</b>	<b>15846</b>	<b>8513</b>	<b>2259</b>	<b>870</b>	<b>1554</b>	<b>876</b>	<b>4497</b>	<b>2273</b>	<b>3455</b>	<b>1418</b>

Podział % bezrobotnych wg wykształcenia



■ Wyższe   
 ■ Policealne i śr. zawodowe   
 ■ Średnie ogólnokształcące   
 ■ Zasadnicze zawodowe   
 ■ Gimnazj. i poniżej

Podział bezrobotnych wg wykształcenia



■ Wyższe   
 ■ Policealne i śr. zawodowe   
 ■ Średnie ogólnokształcące   
 ■ Zasadnicze zawodowe   
 ■ Gimnazj. i poniżej