

# INFORMACJA O SYTUACJI NA RYNKU PRACY W REGIONIE TARNOWSKIM

Według stanu na 31 stycznia 2014 r.

## I. POZIOM BEZROBOCIA

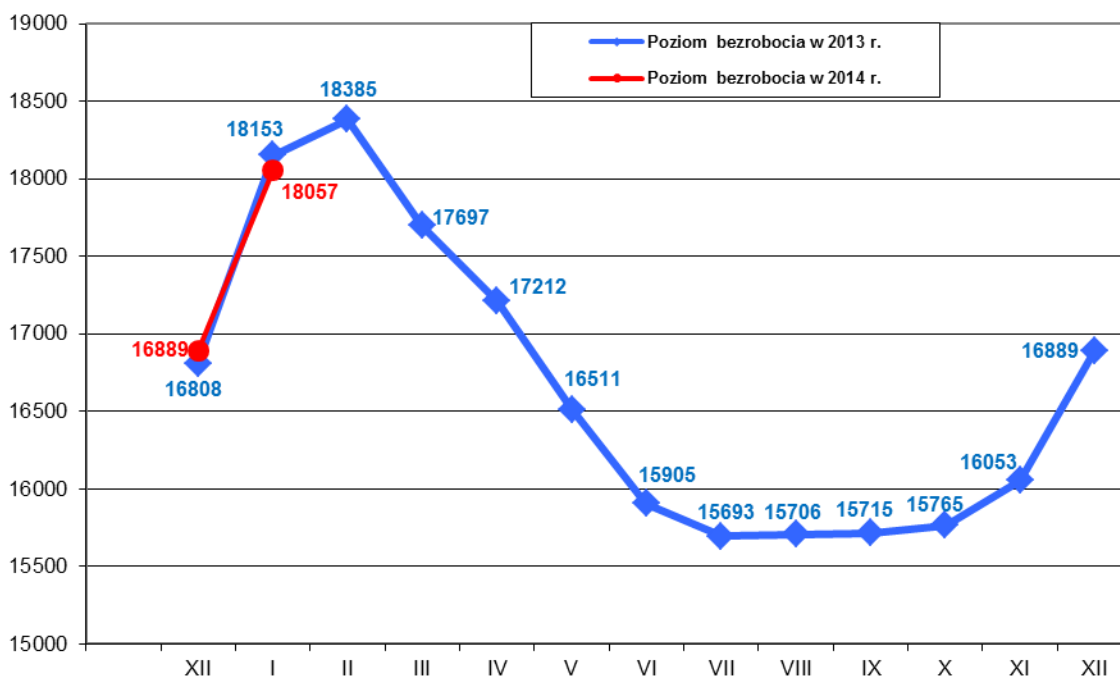
Według stanu na 31 stycznia 2014 r. w PUP w Tarnowie zarejestrowanych było **18057 osób bezrobotnych z terenu miasta Tarnowa i powiatu tarnowskiego**, w tym 15855 (87,8% ogółu), to osoby bez prawa do zasiłku, a 2202 (12,2% ogółu) - z prawem do zasiłku.

Zdecydowaną większość, bo 14002, czyli 77,5% ogółu zarejestrowanych bezrobotnych stanowiły osoby, które pracowały przed uzyskaniem statusu bezrobotnego.

Natomiast osób, które dotychczas nie pracowały było 4055 tj. 22,5% ogółu bezrobotnych.

W ewidencji bezrobotnych pozostawało 680 (3,8%) osób zwolnionych z przyczyn dotyczących zakładu pracy.

W porównaniu do grudnia 2013 r. liczba bezrobotnych **zwiększyła się o 1168 osób**, przedstawia to poniższy wykres :



Liczba bezrobotnych bez prawa do zasiłku wzrosła o **908 osób**, a zasiłkobiorców o **260 osób**.

W styczniu 2014 r. **zarejestrowano ogółem 2283 osoby** bezrobotne, tj. 12,6% ogółu.

Najliczniejszą grupę stanowiły osoby rejestrujące się po raz kolejny - 1859 osób, natomiast po raz pierwszy zarejestrowano 424 osoby, tj. 18,6% ogółu nowo zarejestrowanych.

W styczniu 2014 r. zarejestrowano o 171 osób bezrobotnych więcej niż w grudniu 2013 r.

Z ewidencji osób bezrobotnych **wyłączono 1115 osób** i jest to o 161 osób mniej w porównaniu do miesiąca poprzedniego.

Pierwszą grupę stanowiły osoby, które podjęły zatrudnienie – **605 osób, tj. 54,3%** ogółu wyłączonych, w tym:

- pracę niesubsydiowaną - 581
- pracę subsydiowaną - 24

w tym:

- prace interwencyjne - 3,
- podjęcia pracy w ramach refundacji kosztów zatrudnienia - 14,
- podjęcia pracy w ramach środków PFRON - 2,
- podjęcia pracy w zakładzie pracy chronionej - 5.

Drugą grupę stanowiły osoby, wyłączone z powodu niepotwierdzenia gotowości do podjęcia zatrudnienia – **235 osób, tj. 21,1%** ogółu wyłączonych.

Pozostałe grupy to :

- z powodu rozpoczęcia stażu – 26 osób,
- z powodu dobrowolnej rezygnacji ze statusu bezrobotnego – 127 osób,
- z powodu odmowy bez uzasadnionej przyczyny przyjęcia propozycji odpowiedniej pracy lub innej formy pomocy – 15 osób,
- z powodu nabycia praw emerytalnych lub rentowych – 27 osób,
- z powodu nabycia praw do świadczeń przedemerytalnych – 38 osób,
- z powodu podjęcia nauki – 1 osoba,
- z powodów innych – 41 osób.

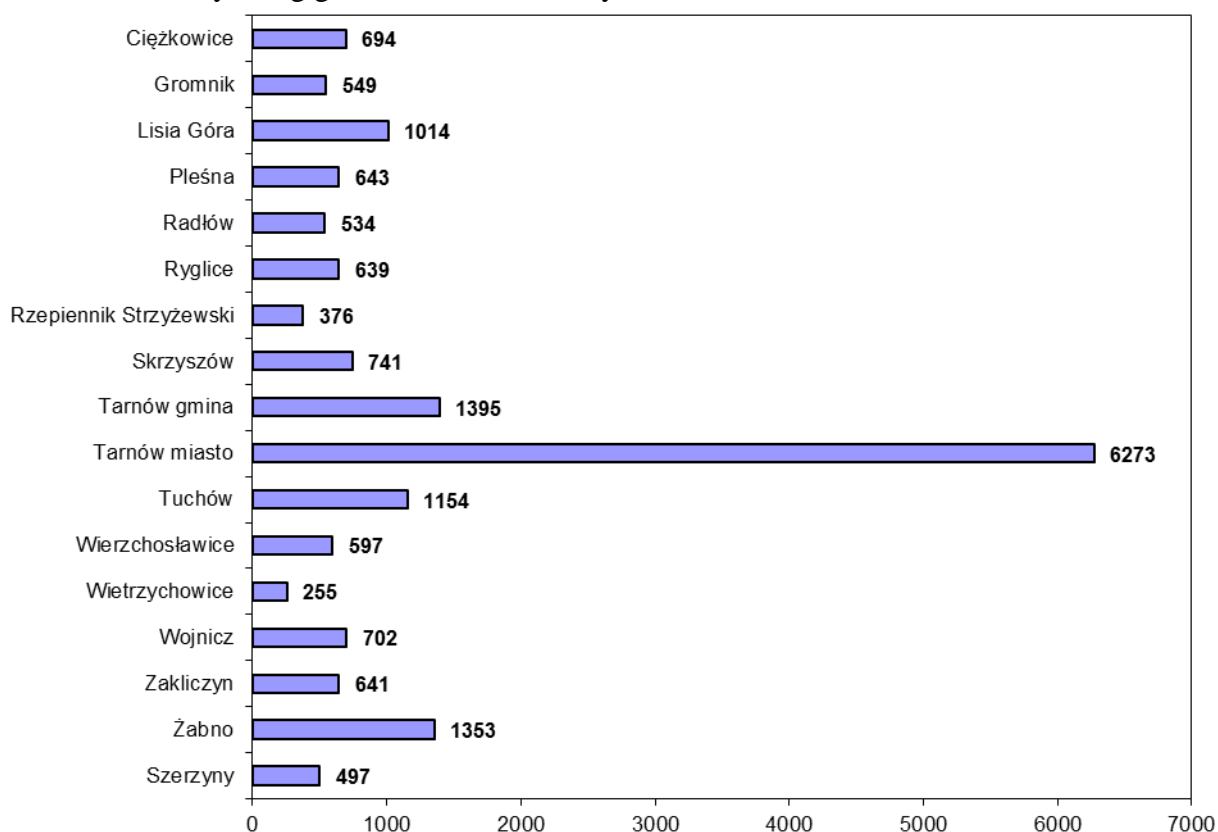
Na koniec **stycznia 2014 r.** Urząd Pracy w Tarnowie **obsługiwał łącznie 18336 klientów** z terenu Tarnowa i powiatu tarnowskiego w tym:

- Bezrobotni - 18057 os. w tym 1355 os. niepełnosprawnych
- Poszukujący pracy - 279 os. w tym 155 os. niepełnosprawnych

W obszarze działania tut. Urzędu ok. **65,3%** osób bezrobotnych (11784 os.) to osoby zamieszkałe na terenie powiatu tarnowskiego. Pozostałe **34,7%** bezrobotnych (6273 os.) stanowią mieszkańcy Tarnowa.

Liczba bezrobotnych	XII'13	I'14	II	III	IV	V	VI	VII	VIII	IX	X	XI	XII
miasto Tarnów	<b>5883</b>	6273											
powiat tarnowski	<b>11006</b>	11784											
OGÓLEM	<b>16889</b>	18057											

Liczba bezrobotnych wg gmin stan na koniec stycznia 2014 r.



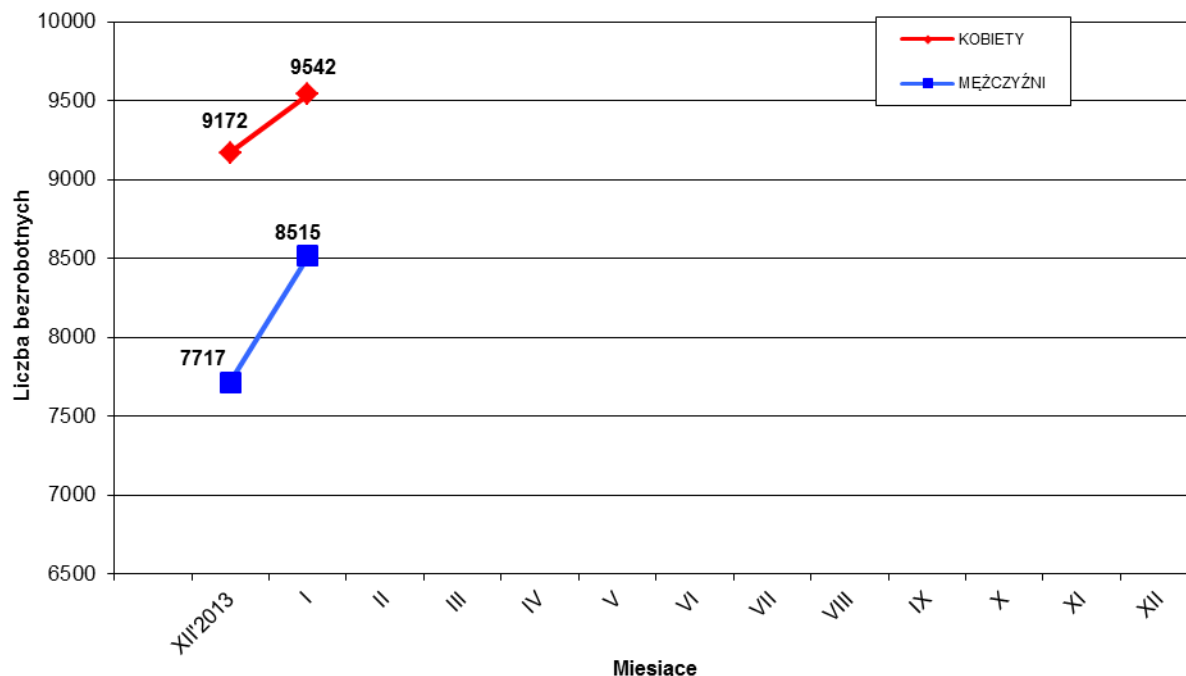
## II. STRUKTURA BEZROBOTNYCH

### 1. Bezrobotne kobiety – mężczyźni.

Według stanu na 31 stycznia 2014 r. w PUP z terenu miasta Tarnowa i powiatu tarnowskiego, zarejestrowane były **9542 kobiety**, co stanowiło 52,8% ogółu bezrobotnych oraz **8515 mężczyzn**, którzy stanowili 47,2% ogółu.

Liczba bezrobotnych kobiet **zwiększyła się o 370 osób**, a bezrobotnych mężczyzn **zwiększyła się o 798 osób** w porównaniu do miesiąca poprzedniego.

Relację pomiędzy liczbą bezrobotnych kobiet, a liczbą bezrobotnych mężczyzn przedstawia poniższy wykres:



W styczniu zarejestrowano 931 kobiet, co stanowi 40,8% ogółu nowo zarejestrowanych, a wyłączono z ewidencji bezrobotnych 561 kobiet, co stanowi 50,3% ogółu wyłączonych.

Liczba kobiet bez prawa do zasiłku wynosiła 8658 osób, tj. 47,9% ogółu bezrobotnych.

Na koniec stycznia 2014 r. liczba bezrobotnych kobiet w **mieście Tarnowie** wynosiła **3397** osób tj. **54,2%** ogółu bezrobotnych mieszkańców Tarnowa, a w **powiecie tarnowskim** - **6145** osób, tj. **52,1%** ogółu bezrobotnych mieszkańców powiatu.

### 2. Bezrobotni do 25 roku życia.

Na koniec stycznia 2014 r. w ewidencji pozostawało **4635 osób w wieku do 25 roku życia** (25,7% ogółu bezrobotnych).

Jest to o 199 osób więcej w porównaniu do stanu z końca grudnia 2013 r.

- w Tarnowie - 1019 os. - 16,2% ogółu bezrobotnych miasta
- w powiecie tarnowskim - 3616 os. - 30,7% ogółu bezrobotnych powiatu

### 3. Bezrobotni powyżej 50 roku życia.

Na koniec stycznia 2014 r. w ewidencji pozostawało **3374 osoby w wieku powyżej 50 roku życia** (18,7% ogółu bezrobotnych).

Jest to o 180 osób więcej w porównaniu do stanu z końca grudnia 2013 r.

- w Tarnowie - 1508 os. - 24,0% ogółu bezrobotnych miasta
- w powiecie tarnowskim - 1866 os. - 15,8% ogółu bezrobotnych powiatu

#### 4. Osoby długotrwale bezrobotne.

Na koniec stycznia 2014 r. w ewidencji pozostawało **9393 osoby długotrwale bezrobotne** (52,0% ogółu bezrobotnych).

Jest to o 406 osób więcej w porównaniu do stanu z końca grudnia 2013 r.

- w Tarnowie - 3389 os. - 54,0% ogółu bezrobotnych miasta
- w powiecie tarnowskim - 6004 os. - 51,0% ogółu bezrobotnych powiatu

#### 5. Bezrobotni w okresie 12 miesięcy od dnia ukończenia szkoły.

Na koniec stycznia 2014 r. w ewidencji pozostawało **1618** osób, które w okresie do 12 miesięcy przed końcem okresu sprawozdawczego ukończyły szkołę.

W tym szkołę:

- wyższą - 523 os. tj. 32,3%
- policealną i średnią zawodową - 509 os. tj. 31,5%
- ogólnokształcącą - 249 os. tj. 15,4%
- zasadniczą zawodową - 330 os. tj. 20,4%
- gimnazjalną i poniżej - 7 os. tj. 0,4%

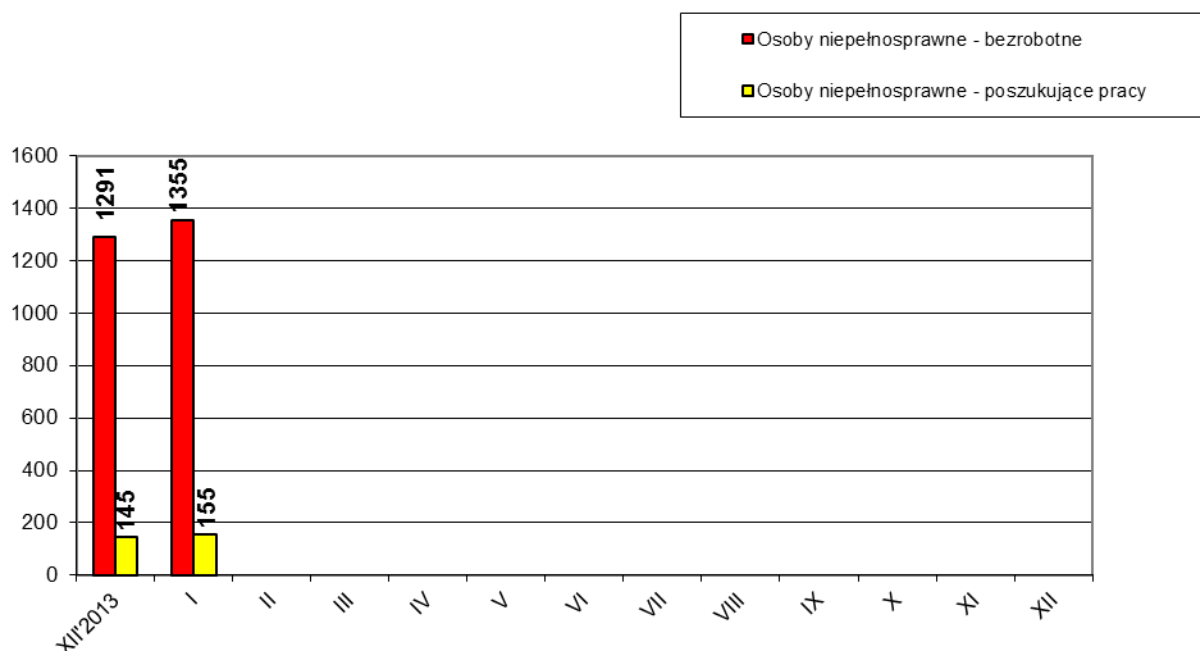
Jest to o 97 osób więcej w porównaniu do stanu z końca grudnia 2013 r. Stanowią oni **9,0%** ogółu bezrobotnych.

#### 6. Osoby niepełnosprawne

Według stanu na 31 stycznia 2014 r. z terenu miasta Tarnowa i powiatu tarnowskiego zarejestrowanych było **1355 bezrobotnych osób niepełnosprawnych**, tj. 7,5% ogółu bezrobotnych, w tym 701 kobiet. W porównaniu do stanu z końca grudnia 2013, liczba bezrobotnych inwalidów wzrosła o 64 osoby. Natomiast osób **niepełnosprawnych zarejestrowanych jako poszukujące pracy było 155** w tym 60 kobiet.

W **mieście Tarnowie** w ewidencji pozostawało **734 bezrobotne osoby niepełnosprawne**, tj. 11,7% ogółu bezrobotnych z miasta Tarnowa, w tym 382 kobiety oraz 84 osoby niepełnosprawne poszukujące pracy w tym 39 kobiet.

W **powiecie tarnowskim** w ewidencji pozostawało **621 bezrobotnych osób niepełnosprawnych**, tj. 5,3% ogółu bezrobotnych powiatu, w tym 319 kobiet oraz 71 osób niepełnosprawnych poszukujących pracy w tym 21 kobiet.



## 7. Struktura bezrobotnych wg wykształcenia - stan na koniec stycznia 2014 roku

Wykształcenie	Liczba bezrobotnych			Odsetek od ogółu		
	Ogółem	m. Tarnów	powiat tarnowski	Ogółem	m. Tarnów	powiat tarnowski
Wyższe	2655	1138	1517	14,8%	18,2%	12,9%
Policealne i śr. zawodowe	4388	1471	2917	24,3%	23,4%	24,8%
Ogólnokształcące	2101	835	1266	11,6%	13,3%	10,7%
Zasadnicze zawodowe	5529	1606	3923	30,6%	25,6%	33,3%
Gimnazjalne i poniżej	3384	1223	2161	18,7%	19,5%	18,3%
<b>RAZEM</b>	<b>18057</b>	<b>6273</b>	<b>11784</b>	<b>100%</b>	<b>100%</b>	<b>100%</b>

## 8. Struktura bezrobotnych wg wieku - stan na koniec stycznia 2014 roku

Wiek	Liczba bezrobotnych			Odsetek od ogółu		
	Ogółem	m. Tarnów	powiat tarnowski	Ogółem	m. Tarnów	powiat tarnowski
18-24 lat	4635	1019	3616	25,7%	16,3%	30,6%
25-34 lat	5225	1830	3395	28,9%	29,2%	28,8%
35-44 lat	3321	1331	1990	18,4%	21,2%	16,9%
45-54 lat	3068	1244	1824	17,0%	19,8%	15,5%
55-59 lat	1446	683	763	8,0%	10,9%	6,5%
60-64 lata	362	166	196	2,0%	2,6%	1,7%
<b>RAZEM</b>	<b>18057</b>	<b>6273</b>	<b>11784</b>	<b>100%</b>	<b>100%</b>	<b>100%</b>

## 9. Struktura bezrobotnych wg czasu pozostawania bez pracy - stan na koniec stycznia 2014 roku

Czas pozostawania bez pracy	Liczba bezrobotnych			Odsetek od ogółu		
	Ogółem	m. Tarnów	powiat tarnowski	Ogółem	m. Tarnów	powiat tarnowski
do 1 m-ca	2198	770	1428	12,2%	12,3%	12,2%
1 – 3 m-cy	3052	903	2149	16,9%	14,4%	18,2%
3 – 6 m-cy	3406	1130	2276	18,9%	18,0%	19,3%
6 – 12 m-cy	2858	1111	1747	15,8%	17,7%	14,8%
12 – 24 m-ce	3273	1166	2107	18,1%	18,6%	17,9%
pow. 24 m-cy	3270	1193	2077	18,1%	19,0%	17,6%
<b>RAZEM</b>	<b>18057</b>	<b>6273</b>	<b>11784</b>	<b>100%</b>	<b>100%</b>	<b>100%</b>

## 10. Struktura bezrobotnych wg stażu pracy - stan na koniec stycznia 2014 roku

Staż pracy	Liczba bezrobotnych			Odsetek od ogółu		
	Ogółem	m. Tarnów	powiat tarnowski	Ogółem	m. Tarnów	powiat tarnowski
bez stażu pracy	4055	969	3086	22,5%	15,5%	26,2%
do 1 roku	3116	1150	1966	17,3%	18,3%	16,7%
1 – 5 lat	3842	1300	2542	21,3%	20,7%	21,6%
5 – 10 lat	2310	886	1424	12,8%	14,1%	12,1%
10 – 20 lat	2461	972	1489	13,6%	15,5%	12,6%
20 – 30 lat	1723	741	982	9,5%	11,8%	8,3%
pow. 30 lat	550	255	295	3,0%	4,1%	2,5%
<b>RAZEM</b>	<b>18057</b>	<b>6273</b>	<b>11784</b>	<b>100%</b>	<b>100%</b>	<b>100%</b>

## 11. Zwolnienia z przyczyn dotyczących zakładu pracy

W styczniu 2014 **żaden zakład** pracy **nie zgłosił zamiaru zwolnienia** pracowników w ramach zwolnień grupowych.

**Dwa zakłady pracy** w styczniu 2014 roku **dokonały zwolnień** grupowych na skutek których pracę straciło **25 pracowników**.

W minionym 2013 roku, **8 zakładów** pracy dokonało zwolnień, w wyniku których pracę straciło **343** osoby.

W ramach Zespołu ds. Zapobiegania Negatywnym Skutkom Zwolnień Grupowych w styczniu 2014 r. zrealizowano następujące usługi na rzecz osób zwalnianych z zakładów pracy:

Rodzaje usług	Ogółem w styczniu 2014 r.		Narastająco od stycznia 2014 r.	
	Liczba spotkań	Liczba osób	Liczba spotkań	Liczba osób
Indywidualne informacje		10		10
Grupowe spotkania informacyjne	---	---	---	---

## 12. Osoby zarejestrowane jako poszukujące pracy

Na koniec stycznia 2014 r. w mieście Tarnowie i powiecie tarnowskim jako poszukujące pracy, było zarejestrowanych 279 osób (w tym 118 kobiet).

W mieście Tarnowie liczba poszukujących pracy wynosiła 128 osób w tym 55 kobiet.

## 13. Stopa bezrobocia - liczona do ludności aktywnej zawodowo

*Stopa bezrobocia w %	**XII' 2012	**I' 2013	**II' 2013	**III' 2013	**IV' 2013	**V' 2013	**VI' 2013	**VII' 2013	**VIII' 2013	IX' 2013	X' 2013	XI' 2013	XII' 2013
miasto Tarnów	10,6%	11,1%	11,2%	11,0%	11,0%	10,7%	10,4%	10,3%	10,3%	10,1%	10,1%	10,1%	10,2%
powiat tarnowski	15,1%	16,2%	16,4%	15,9%	15,3%	14,6%	14,2%	13,9%	14,0%	14,1%	14,2%	14,5%	15,5%
Małopolska	11,4%	12,2%	12,5%	12,4%	12,1%	11,7%	11,4%	11,3%	11,2%	11,3%	11,2%	11,4%	11,6%
Kraj	14,2%	14,2%	14,4%	14,3%	14,0%	13,6%	13,2%	13,1%	13,0%	13,0%	13,0%	13,2%	13,4%

\* - w oparciu o dane GUS

\*\* - korekta XII'2012-VIII'2013 dokonana przez GUS, skorygowano na podstawie ostatecznej liczby pracujących poza rolnictwem indywidualnym oraz z uwzględnieniem wyników Powszechnego Spisu Rolnego.

## 14. Miejsca pracy i miejsca aktywizacji zawodowej

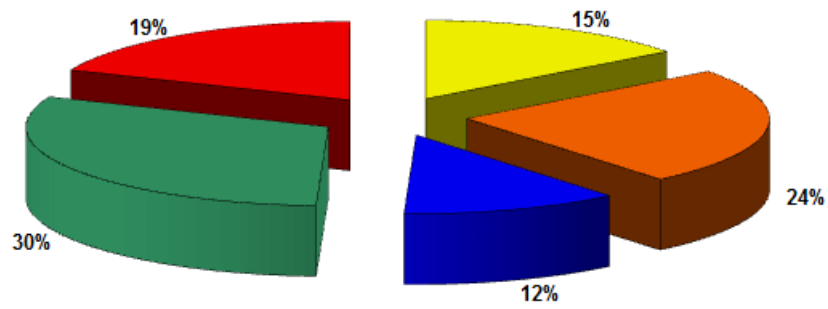
W styczniu 2014 r. Urząd miał do dyspozycji **432 miejsca pracy i aktywizacji zawodowej** w tym **243 miejsca** były subsydiowane. Jest to o **63 miejsca więcej** niż w styczniu 2013 roku.

**POZIOM I STRUKTURA BEZROBOCIA W PODZIALE NA GMINY**

STAN NA 31.01.2014 r.

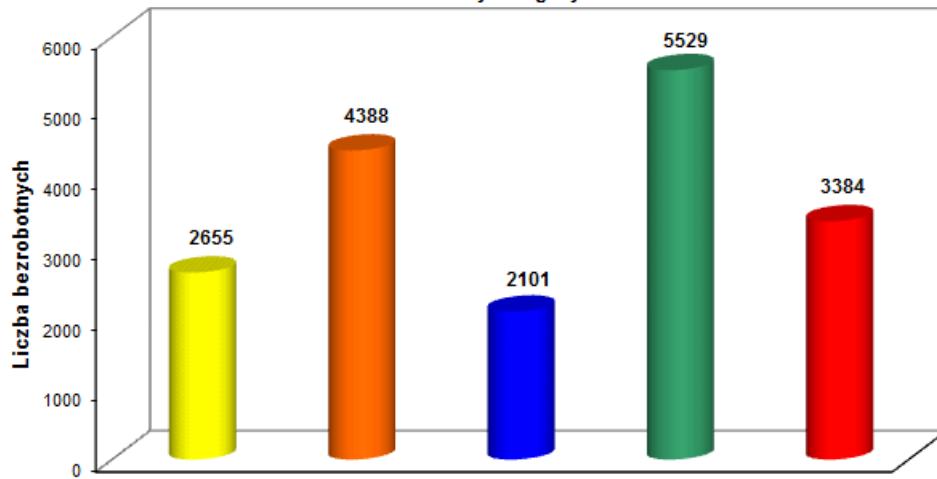
NAZWA GMINY, MIASTA	Bezrobotni		Bezrobotni bez prawa do zasiłku		Bezrobotni z prawem do zasiłku		Osoby w okresie 12 m-cy od ukończenia szkoły		Bezrobotni do 25 roku życia		Bezrobotni powyżej 50 roku życia	
	Ogółem	Kobiety	Ogółem	Kobiety	Ogółem	Kobiety	Ogółem	Kobiety	Ogółem	Kobiety	Ogółem	Kobiety
<b>PUP TARNÓW</b>	<b>13179</b>	<b>7123</b>	<b>11504</b>	<b>6406</b>	<b>1675</b>	<b>717</b>	<b>1069</b>	<b>640</b>	<b>2987</b>	<b>1583</b>	<b>2664</b>	<b>1171</b>
Tarnów miasto	6273	3397	5503	3042	770	355	361	219	1019	539	1508	707
Tarnów gmina	1395	771	1199	679	196	92	133	75	343	179	248	114
Liśia Góra	1014	527	909	489	105	38	103	59	291	135	163	65
Pleśna	643	354	564	322	79	32	69	44	184	98	117	42
Ryglice	639	337	565	306	74	31	83	48	225	125	75	31
Skrzyszów	741	394	631	352	110	42	87	54	224	118	122	51
Wierzchosławice	597	336	503	301	94	35	41	29	130	80	133	60
Wojnicz	702	369	601	323	101	46	63	33	187	92	129	48
Zakliczyn	641	349	560	319	81	30	81	49	228	136	83	21
Radłów	534	289	469	273	65	16	48	30	156	81	86	32
<b>FILIA TUCHÓW</b>	<b>3270</b>	<b>1609</b>	<b>2925</b>	<b>1500</b>	<b>345</b>	<b>109</b>	<b>396</b>	<b>225</b>	<b>1188</b>	<b>599</b>	<b>432</b>	<b>148</b>
Tuchów miasto/gmina	1154	573	1013	524	141	49	114	72	371	194	176	61
Ciężkowice miasto/gmina	694	349	628	326	66	23	99	52	277	134	79	31
Gromnik	549	259	495	248	54	11	71	41	214	106	81	27
Rzepiennik Strzyżewski	376	172	333	159	43	13	54	28	145	72	45	10
Szerzyny	497	256	456	243	41	13	58	32	181	93	51	19
<b>FILIA ŻABNO</b>	<b>1608</b>	<b>810</b>	<b>1426</b>	<b>752</b>	<b>182</b>	<b>58</b>	<b>153</b>	<b>84</b>	<b>460</b>	<b>232</b>	<b>278</b>	<b>106</b>
Żabno miasto/gmina	1353	691	1182	634	171	57	120	71	363	185	256	102
Wietrzychowice	255	119	244	118	11	1	33	13	97	47	22	4
<b>OGÓŁEM</b>	<b>18057</b>	<b>9542</b>	<b>15855</b>	<b>8658</b>	<b>2202</b>	<b>884</b>	<b>1618</b>	<b>949</b>	<b>4635</b>	<b>2414</b>	<b>3374</b>	<b>1425</b>

Podział % bezrobotnych wg wykształcenia



■ Wyższe   
 ■ Politeczne i śr. zawodowe   
 ■ Średnie ogólnokształcące   
 ■ Zasadnicze zawodowe   
 ■ Gimnazj. i poniżej

Podział bezrobotnych wg wykształcenia



■ Wyższe   
 ■ Politeczne i śr. zawodowe   
 ■ Średnie ogólnokształcące   
 ■ Zasadnicze zawodowe   
 ■ Gimnazj. i poniżej