

INFORMACJA O SYTUACJI NA RYNKU PRACY W REGIONIE TARNOWSKIM

Według stanu na 28 lutego 2013r.

I. POZIOM BEZROBOCIA

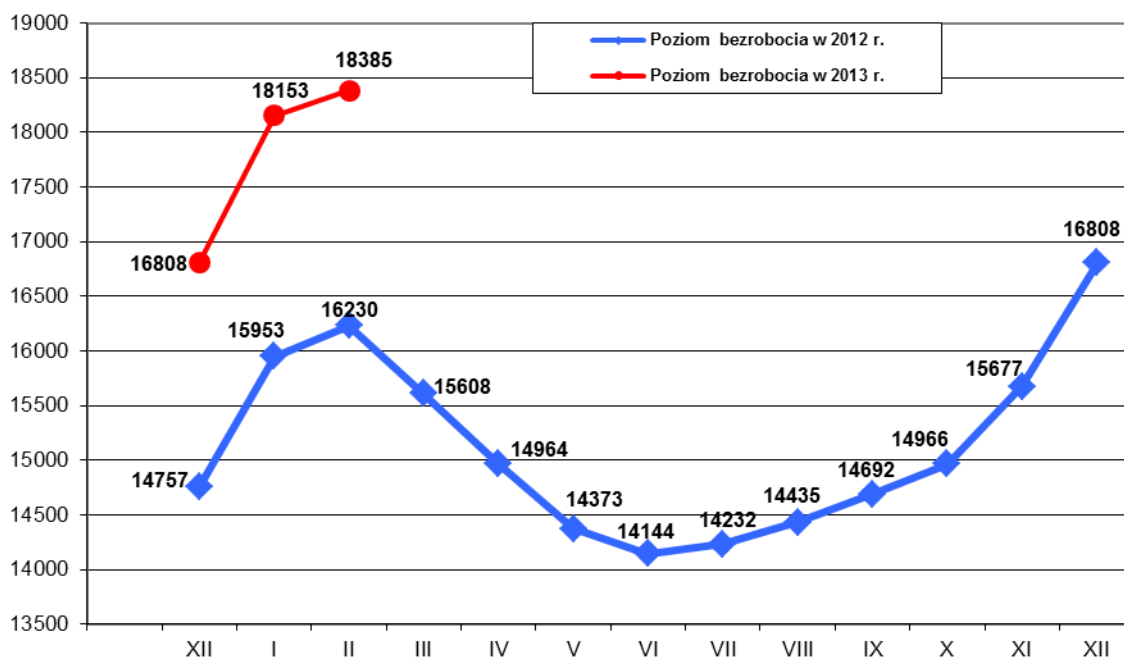
Według stanu na 28 lutego 2013r. w PUP w Tarnowie zarejestrowanych było **18385 osób bezrobotnych z terenu miasta Tarnowa i powiatu tarnowskiego**, w tym 15271 (83,1% ogółu), to osoby bez prawa do zasiłku, a 3114 (16,9% ogółu) - z prawem do zasiłku.

Zdecydowaną większość, bo 14500, czyli 78,9% ogółu zarejestrowanych bezrobotnych stanowiły osoby, które pracowały przed uzyskaniem statusu bezrobotnego.

Natomiast osób, które dotychczas nie pracowały było 3885 tj. 21,1% ogółu bezrobotnych.

W ewidencji bezrobotnych pozostawało 728 (4,0%) osób zwolnionych z przyczyn dotyczących zakładu pracy.

W porównaniu do stycznia 2013r. liczba bezrobotnych **zwiększyła się o 232 osoby**, przedstawia to poniższy wykres :



Liczba bezrobotnych bez prawa do zasiłku wzrosła o **190** osób, a zasiłkobiorców o **42** osoby.

W lutym 2013r. **zarejestrowano ogółem 1621 osób** bezrobotnych, tj. 8,8% ogółu.

Najliczniejszą grupę stanowiły osoby rejestrujące się po raz kolejny - 1300 osób, natomiast po raz pierwszy zarejestrowano 321 osób, tj. 19,8% ogółu nowo zarejestrowanych.

W lutym 2013r. zarejestrowano o 763 osoby bezrobotne mniej niż w styczniu 2013r.

Z ewidencji osób bezrobotnych **wyłączono 1389 osób** i jest to o 350 osób więcej w porównaniu do miesiąca poprzedniego.

Pierwszą grupę stanowiły osoby, które podjęły zatrudnienie – **643 osoby, tj. 46,3%** ogółu wyłączonych, w tym:

- pracę niesubsydiowaną - **589**
- pracę subsydiowaną - **54**

w tym:

- prace interwencyjne - 20,
- roboty publiczne - 12,
- podjęcie działalności gospodarczej - 12,
- podjęcia pracy w ramach refundacji kosztów zatrudnienia - 7,
- podjęcia pracy ze środków PFRON - 3.

Drugą grupę stanowiły osoby, wyłączone z powodu niepotwierdzenia gotowości do podjęcia zatrudnienia – **282 osoby, tj. 20,3%** ogółu wyłączonych.

Pozostałe grupy to :

- z powodu dobrowolnej rezygnacji ze statusu bezrobotnego – 117 osób,
- z powodu szkolenia – 15 osób,
- z powodu rozpoczęcia stażu – 242 osoby,
- z powodu odmowy bez uzasadnionej przyczyny przyjęcia propozycji odpowiedniej pracy lub innej formy pomocy – 5 osób,
- z powodu nabycia praw emerytalnych lub rentowych – 27 osób,
- z powodu nabycia praw do świadczeń przedemerytalnych – 18 osób,
- z powodu ukończenia 60/65 lat – 2 osoby,
- z powodów innych – 38 osób.

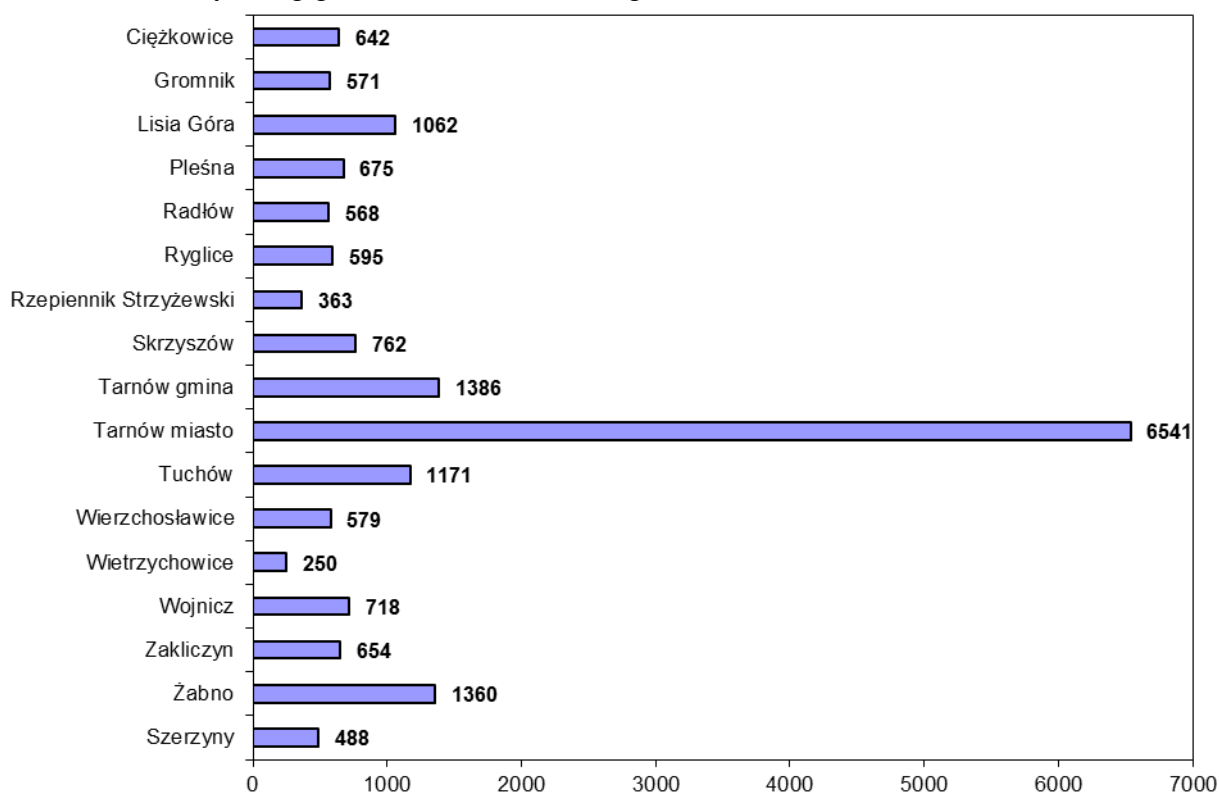
Na koniec lutego 2013r. Urząd Pracy w Tarnowie **obsługiwał łącznie 18673 klientów** z terenu miasta Tarnowa i powiatu tarnowskiego w tym:

- ✓ Bezrobotni - 18385 os. w tym 1282 os. niepełnosprawne
- ✓ Poszukujący pracy - 288 os. w tym 167 os. niepełnosprawnych.

W obszarze działania tut. Urzędu ok. **64,4%** osób bezrobotnych (11844 os.) to osoby zamieszkałe na terenie powiatu tarnowskiego. Pozostałe **35,6%** bezrobotnych (6541 os.) stanowią mieszkańcy Tarnowa.

Liczba bezrobotnych	XII'12	I'13	II	III	IV	V	VI	VII	VIII	IX	X	XI	XII
miasto Tarnów	6094	6479	6541										
powiat tarnowski	10714	11674	11844										
OGÓLEM	16808	18153	18385										

Liczba bezrobotnych wg gmin stan na koniec lutego 2013r.



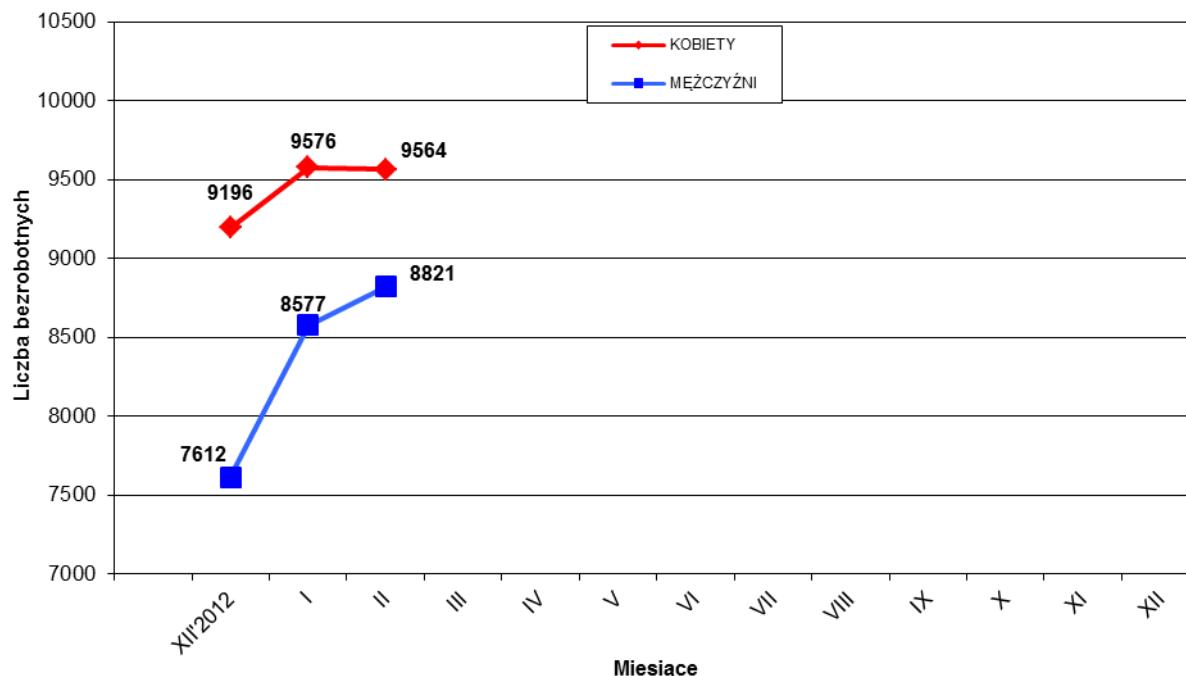
II. STRUKTURA BEZROBOTNYCH

1. Bezrobotne kobiety – mężczyźni.

Według stanu na 28 lutego 2013r. w PUP z terenu miasta Tarnowa i powiatu tarnowskiego, zarejestrowanych było **9564 kobiety**, co stanowi 52,0% ogółu bezrobotnych oraz **8821 mężczyzn**, którzy stanowią 48,0% ogółu.

Liczba bezrobotnych kobiet **zmniejszyła się o 12 osób**, a bezrobotnych mężczyzn **zwiększyła się o 244 osoby** w porównaniu do miesiąca poprzedniego.

Relację pomiędzy liczbą bezrobotnych kobiet, a liczbą bezrobotnych mężczyzn przedstawia poniższy wykres :



W lutym zarejestrowano 717 kobiet, co stanowi 44,2% ogółu nowo zarejestrowanych, a wyłączono z ewidencji bezrobotnych 729 kobiet, co stanowi 52,5% ogółu wyłączonych.

Liczba kobiet bez prawa do zasiłku wynosiła 8380 osób, tj. 45,6% ogółu bezrobotnych.

Na koniec lutego 2013r. liczba bezrobotnych kobiet w **mieście Tarnowie** wynosiła **3514** osób tj. **53,7%** ogółu bezrobotnych mieszkańców Tarnowa, a w **powiecie tarnowskim** - **6050** osób, tj. **51,1%** ogółu bezrobotnych mieszkańców powiatu.

2. Bezrobotni do 25 roku życia.

Na koniec lutego 2013 r. w ewidencji pozostawało **4857 osób w wieku do 25 roku życia** (26,4% ogółu bezrobotnych).

Jest to o 9 osób mniej w porównaniu do stanu z końca stycznia 2013r.

- w Tarnowie - 1154 os. - 17,4% ogółu bezrobotnych miasta
- w powiecie tarnowskim - 3703 os. - 31,3% ogółu bezrobotnych powiatu

3. Bezrobotni powyżej 50 roku życia.

Na koniec lutego 2013 r. w ewidencji pozostawało **3179 osób w wieku powyżej 50 roku życia** (17,3% ogółu bezrobotnych).

Jest to o 60 osób więcej w porównaniu do stanu z końca stycznia 2013r.

- w Tarnowie - 1460 os. - 22,3% ogółu bezrobotnych miasta
- w powiecie tarnowskim - 1719 os. - 14,5% ogółu bezrobotnych powiatu

4. Osoby długotrwale bezrobotne.

Na koniec lutego 2013r. w ewidencji pozostawało **8713 osób długotrwale bezrobotnych** (47,4% ogółu bezrobotnych).

Jest to o 153 osoby więcej w porównaniu do stanu z końca stycznia 2013r.

- w Tarnowie - 3206 os. - 49,0% ogółu bezrobotnych miasta
- w powiecie tarnowskim - 5507 os. - 46,5% ogółu bezrobotnych powiatu

5. Bezrobotni w okresie 12 miesięcy od dnia ukończenia szkoły.

Na koniec lutego 2013r. w ewidencji pozostawało **1767 osób**, które w okresie do 12 miesięcy przed końcem okresu sprawozdawczego ukończyły szkołę.

W tym szkołę:

- wyższą - 544 os. tj. 30,8%
- policealną i średnią zawodową - 551 os. tj. 31,2%
- ogólnokształcącą - 308 os. tj. 17,4%
- zasadniczą zawodową - 358 os. tj. 20,3%
- gimnazjalną i poniżej - 6 os. tj. 0,3%

Jest to o 4 osoby więcej w porównaniu do stanu z końca stycznia 2013r. Stanowią oni **9,6%** ogółu bezrobotnych.

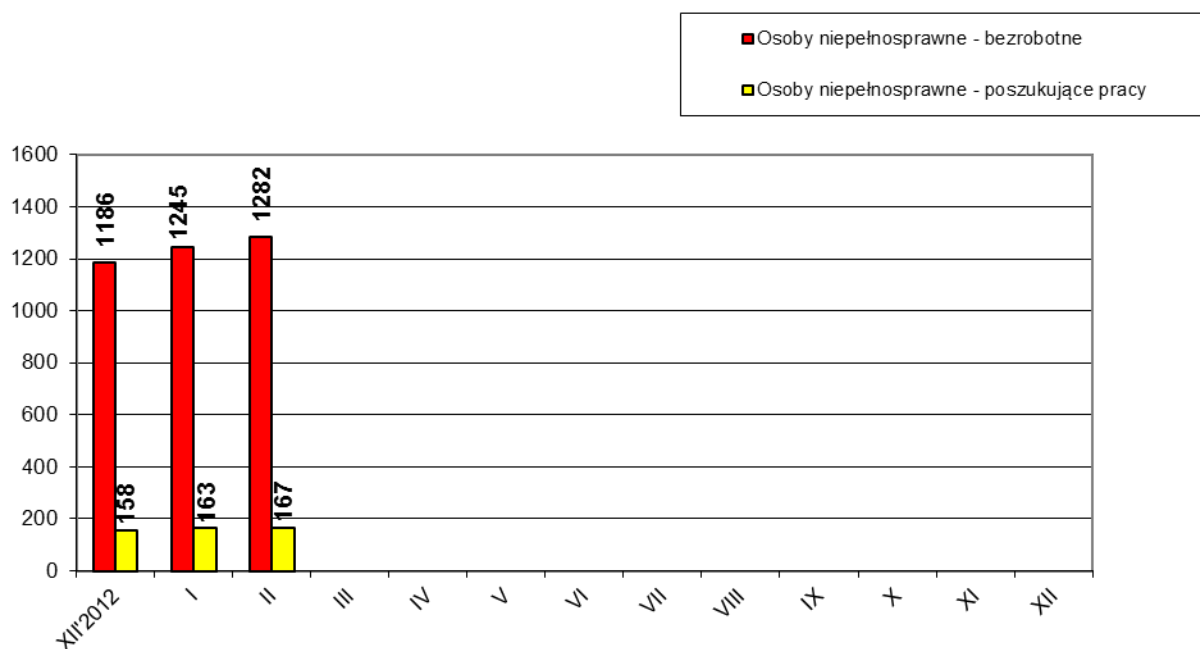
6. Osoby niepełnosprawne

Według stanu na 28 lutego 2013r. z terenu miasta Tarnowa i powiatu tarnowskiego zarejestrowanych było **1282 bezrobotne osoby niepełnosprawne**, tj. 7,0% ogółu bezrobotnych, w tym 658 kobiet. W porównaniu do stanu z końca stycznia 2013, liczba bezrobotnych inwalidów wzrosła o 37 osób.

Natomiast osób **niepełnosprawnych zarejestrowanych jako poszukujące pracy było 167** w tym 62 kobiety.

W **mieście Tarnowie** w ewidencji pozostawało **712 bezrobotnych osób niepełnosprawnych**, tj. 10,9% ogółu bezrobotnych z miasta Tarnowa, w tym 363 kobiety oraz 94 osoby niepełnosprawne poszukujące pracy w tym 40 kobiet.

W **powiecie tarnowskim** w ewidencji pozostawało **570 bezrobotnych osób niepełnosprawnych**, tj. 4,8% ogółu bezrobotnych powiatu, w tym 295 kobiet oraz 73 osoby niepełnosprawne poszukujące pracy w tym 22 kobiety.



7. Struktura bezrobotnych wg wykształcenia - stan na koniec lutego 2013 roku

Wykształcenie	Liczba bezrobotnych			Odsetek od ogółu		
	Ogółem	m. Tarnów	powiat tarnowski	Ogółem	m. Tarnów	powiat tarnowski
Wyższe	2572	1166	1406	14,0%	17,8%	11,9%
Policealne i śr. zawodowe	4399	1522	2877	23,9%	23,3%	24,3%
Ogólnokształcące	2249	876	1373	12,3%	13,4%	11,6%
Zasadnicze zawodowe	5743	1703	4040	31,2%	26,0%	34,1%
Gimnazjalne i poniżej	3422	1274	2148	18,6%	19,5%	18,1%
RAZEM	18385	6541	11844	100%	100%	100%

8. Struktura bezrobotnych wg wieku - stan na koniec lutego 2013 roku

Wiek	Liczba bezrobotnych			Odsetek od ogółu		
	Ogółem	m. Tarnów	powiat tarnowski	Ogółem	m. Tarnów	powiat tarnowski
18-24 lat	4860	1155	3705	26,4%	17,6%	31,3%
25-34 lat	5453	2006	3447	29,7%	30,7%	29,1%
35-44 lat	3343	1289	2054	18,2%	19,7%	17,3%
45-54 lat	3126	1345	1781	17,0%	20,6%	15,0%
55-59 lat	1287	602	685	7,0%	9,2%	5,8%
60-64 lata	316	144	172	1,7%	2,2%	1,5%
RAZEM	18385	6541	11844	100%	100%	100%

9. Struktura bezrobotnych wg czasu pozostawania bez pracy - stan na koniec lutego 2013 roku

Czas pozostawania bez pracy	Liczba bezrobotnych			Odsetek od ogółu		
	Ogółem	m. Tarnów	powiat tarnowski	Ogółem	m. Tarnów	powiat tarnowski
do 1 m-ca	1663	622	1041	9,0%	9,4%	8,8%
1 – 3 m-cy	4053	1295	2758	22,0%	19,8%	23,3%
3 – 6 m-cy	3889	1366	2523	21,3%	20,9%	21,3%
6 – 12 m-cy	2926	1059	1867	15,9%	16,2%	15,8%
12 – 24 m-ce	2840	1051	1789	15,4%	16,1%	15,1%
pow. 24 m-cy	3014	1148	1866	16,4%	17,6%	15,8%
RAZEM	18385	6541	11844	100%	100%	100%

10. Struktura bezrobotnych wg stażu pracy - stan na koniec lutego 2013 roku

Staż pracy	Liczba bezrobotnych			Odsetek od ogółu		
	Ogółem	m. Tarnów	powiat tarnowski	Ogółem	m. Tarnów	powiat tarnowski
bez stażu pracy	3885	952	2933	21,1%	14,6%	24,7%
do 1 roku	3135	1206	1929	17,1%	18,4%	16,3%
1 – 5 lat	4077	1413	2664	22,2%	21,6%	22,5%
5 – 10 lat	2375	918	1457	12,9%	14,0%	12,3%
10 – 20 lat	2556	998	1558	13,9%	15,3%	13,2%
20 – 30 lat	1797	786	1011	9,8%	12,0%	8,5%
pow. 30 lat	560	268	292	3,0%	4,1%	2,5%
RAZEM	18385	6541	11844	100%	100%	100%

11. Zwolnienia z przyczyn dotyczących zakładu pracy

W lutym 2013 roku **dwa zakłady** pracy zgłosiły zamiar dokonania zwolnień grupowych **10** pracowników.

W lutym br. **1 zakład** pracy dokonał zwolnień grupowych, na skutek których pracę straciła **1** osoba.

W ramach Zespołu ds. Zapobiegania Negatywnym Skutkom Zwolnień Grupowych w lutym 2013r. zrealizowano następujące usługi na rzecz osób zwalnianych z zakładów pracy:

Rodzaje usług	Ogółem w lutym 2013r.		Narastająco od stycznia 2013r.	
	Liczba spotkań	Liczba osób	Liczba spotkań	Liczba osób
Indywidualne informacje		10		25
Grupowe spotkania informacyjne	---	---	---	---

12. Osoby zarejestrowane jako poszukujące pracy

Na koniec lutego 2013r. w mieście Tarnowie i powiecie tarnowskim jako poszukujące pracy, było zarejestrowanych 288 osób (w tym 119 kobiet).

W mieście Tarnowie liczba poszukujących pracy wynosiła 132 osoby w tym 47 kobiet.

13. Stopa bezrobocia - liczona do ludności aktywnej zawodowo

Stopa bezrobocia w %	XII' 2012	I' 2013											
Miasto Tarnów	10,4%	10,9%											
Powiat Tarnowski	15,1%	16,2%											
Małopolska	11,5%	12,3%											
Kraj	13,4%	14,2%											

14. Oferty pracy

W lutym 2013r. Urząd miał do dyspozycji **855 miejsc pracy** w tym **721 miejsc pracy** było subsydiowanych. Jest to o **87 ofert więcej** niż w lutym 2013 roku.

Od początku 2013 roku wpłynęło łącznie **1224** oferty pracy i było to o **151 więcej** w porównaniu do analogicznego okresu ubiegłego roku.

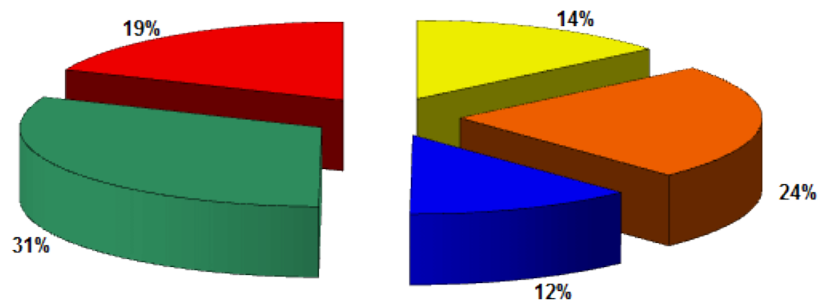
Wzrost spowodowany jest przez większą ilość ofert na subsydiowane miejsca pracy (wzrost o 27,3%).

POZIOM I STRUKTURA BEZROBOCIA W PODZIALE NA GMINY

STAN NA 28.02.2013 r.

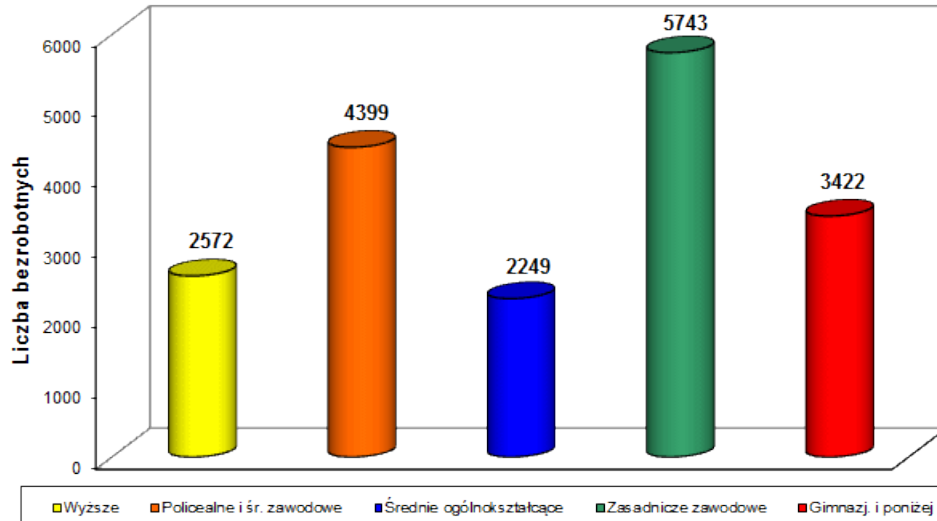
NAZWA GMINY, MIASTA	Bezrobotni		Bezrobotni bez prawa do zasiłku		Bezrobotni z prawem do zasiłku		Osoby w okresie 12 m-cy od ukończenia szkoły		Bezrobotni do 25 roku życia		Bezrobotni powyżej 50 roku życia	
	Ogółem	Kobiety	Ogółem	Kobiety	Ogółem	Kobiety	Ogółem	Kobiety	Ogółem	Kobiety	Ogółem	Kobiety
PUP TARNÓW	13540	7231	11157	6239	2383	992	1212	715	3219	1700	2511	1094
Tarnów miasto	6541	3514	5392	2984	1149	530	432	272	1154	607	1460	695
Tarnów gmina	1386	748	1142	649	244	99	149	89	370	182	242	114
Lisia Góra	1062	556	867	488	195	68	114	56	304	148	164	63
Pleśna	675	360	557	323	118	37	69	40	202	113	98	33
Ryglice	595	309	518	281	77	28	71	37	223	119	57	25
Skrzyszów	762	398	635	344	127	54	90	44	228	115	102	36
Wierzchosławice	579	320	446	268	133	52	56	37	127	77	116	45
Wojnicz	718	390	582	334	136	56	83	52	196	112	121	43
Zakliczyn	654	349	570	317	84	32	95	58	246	143	71	15
Radłów	568	287	448	251	120	36	53	30	169	84	80	25
FILIA TUCHÓW	3235	1550	2732	1431	503	119	393	204	1146	566	418	129
Tuchów miasto/gmina	1171	559	975	505	196	54	119	62	388	188	161	52
Ciężkowice miasto/gmina	642	326	565	309	77	17	93	52	248	121	79	29
Gromnik	571	246	473	226	98	20	67	25	216	104	79	20
Rzepiennik Strzyżewski	363	172	313	162	50	10	50	27	131	64	44	13
Szerzyny	488	247	406	229	82	18	64	38	163	89	55	15
FILIA ŻABNO	1610	783	1382	710	228	73	162	79	492	225	250	99
Żabno miasto/gmina	1360	665	1159	598	201	67	141	68	395	174	223	92
Wietrzychowice	250	118	223	112	27	6	21	11	97	51	27	7
OGÓŁEM	18385	9564	15271	8380	3114	1184	1767	998	4857	2491	3179	1322

Podział % bezrobotnych wg wykształcenia



■ Wyższe
 ■ Policealne i śr. zawodowe
 ■ Średnie ogólnokształcące
 ■ Zasadnicze zawodowe
 ■ Gimnazj. i poniżej

Podział bezrobotnych wg wykształcenia



■ Wyższe
 ■ Policealne i śr. zawodowe
 ■ Średnie ogólnokształcące
 ■ Zasadnicze zawodowe
 ■ Gimnazj. i poniżej