

INFORMACJA O SYTUACJI NA RYNKU PRACY W REGIONIE TARNOWSKIM

Według stanu na 30 września 2013r.

I. POZIOM BEZROBOCIA

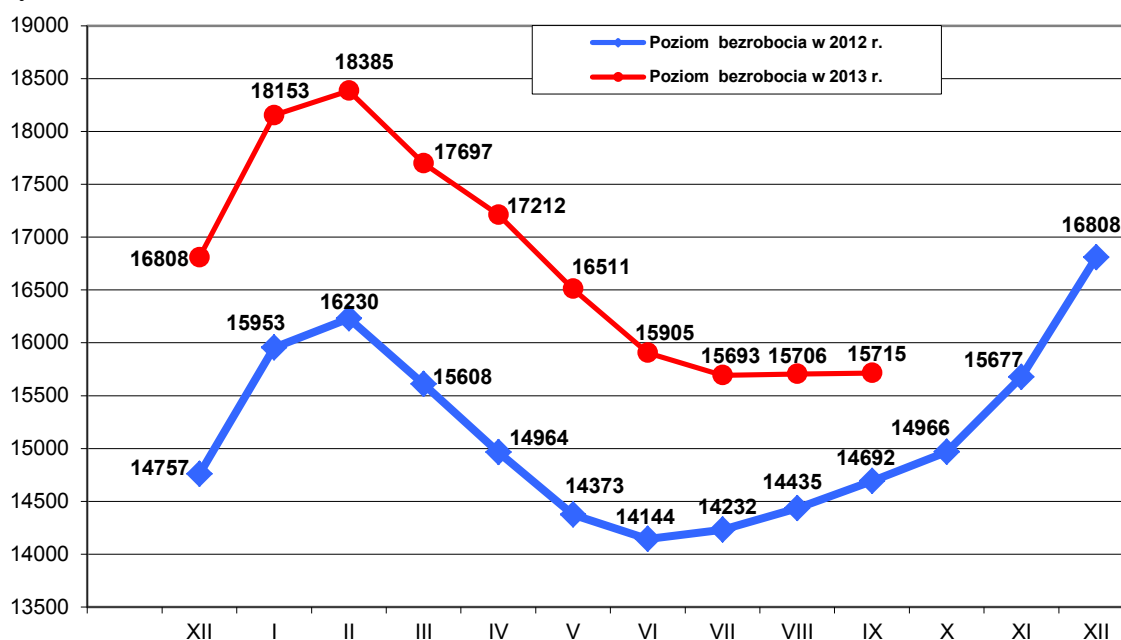
Według stanu na 30 września 2013r. w PUP w Tarnowie zarejestrowanych było **15715 osób bezrobotnych z terenu miasta Tarnowa i powiatu tarnowskiego**, w tym 14016 (89,2% ogółu), to osoby bez prawa do zasiłku, a 1699 (10,8% ogółu) - z prawem do zasiłku.

Zdecydowaną większość, bo 11954, czyli 76,1% ogółu zarejestrowanych bezrobotnych stanowiły osoby, które pracowały przed uzyskaniem statusu bezrobotnego.

Natomiast osób, które dotychczas nie pracowały było 3761 tj. 23,9% ogółu bezrobotnych.

W ewidencji bezrobotnych pozostawało 596 (3,8%) osoby zwolnione z przyczyn dotyczących zakładu pracy.

W porównaniu do sierpnia 2013r. liczba bezrobotnych **zwiększyła się o 9 osób**, przedstawia to poniższy wykres :



Liczba bezrobotnych bez prawa do zasiłku wzrosła o **104** osoby, a zasiłkobiorców zmalała o **95** osób.

We wrześniu 2013r. **zarejestrowano ogółem 1900 osób** bezrobotnych, tj. 12,1% ogółu.

Najliczniejszą grupę stanowiły osoby rejestrujące się po raz kolejny - 1309 osób, natomiast po raz pierwszy zarejestrowano 591 osób, tj. 31,1% ogółu nowo zarejestrowanych.

We wrześniu 2013r. zarejestrowano o 94 osoby bezrobotne więcej niż w sierpniu 2013r.

Z ewidencji osób bezrobotnych **wyłączono 1891 osób** i jest to o 98 osób więcej w porównaniu do miesiąca poprzedniego.

Pierwszą grupę stanowiły osoby, które podjęły zatrudnienie – **1014 osób, tj. 53,6%** ogółu wyłączonych, w tym:

- pracę niesubsydiowaną - **901**
- pracę subsydiowaną - **113**

w tym:

- prace interwencyjne - 41,
- roboty publiczne - 3,
- podjęcie działalności gospodarczej - 35,
- podjęcia pracy w ramach refundacji kosztów zatrudnienia - 23,
- podjęcia pracy w ramach środków PFRON - 5,
- podjęcia pracy w zakładzie pracy chronionej - 6.

Drugą grupę stanowiły osoby, wyłączone z powodu niepotwierdzenia gotowości do podjęcia zatrudnienia – **491 osób, tj. 26,0%** ogółu wyłączonych.

Pozostałe grupy to :

- z powodu rozpoczęcia stażu – 80 osób,
- z powodu rozpoczęcia prac społecznie użytecznych – 13 osób,
- z powodu rozpoczęcia szkolenia – 12 osób,
- z powodu dobrowolnej rezygnacji ze statusu bezrobotnego – 160 osób,
- z powodu odmowy bez uzasadnionej przyczyny przyjęcia propozycji odpowiedniej pracy lub innej formy pomocy – 29 osób,
- z powodu nabycia praw emerytalnych lub rentowych – 35 osób,
- z powodu nabycia praw do świadczeń przedemerytalnych – 26 osób,
- z powodu ukończenia 60/65 lat – 1 osoba,
- z powodu podjęcia nauki – 1 osoba,
- z powodów innych – 29 osób.

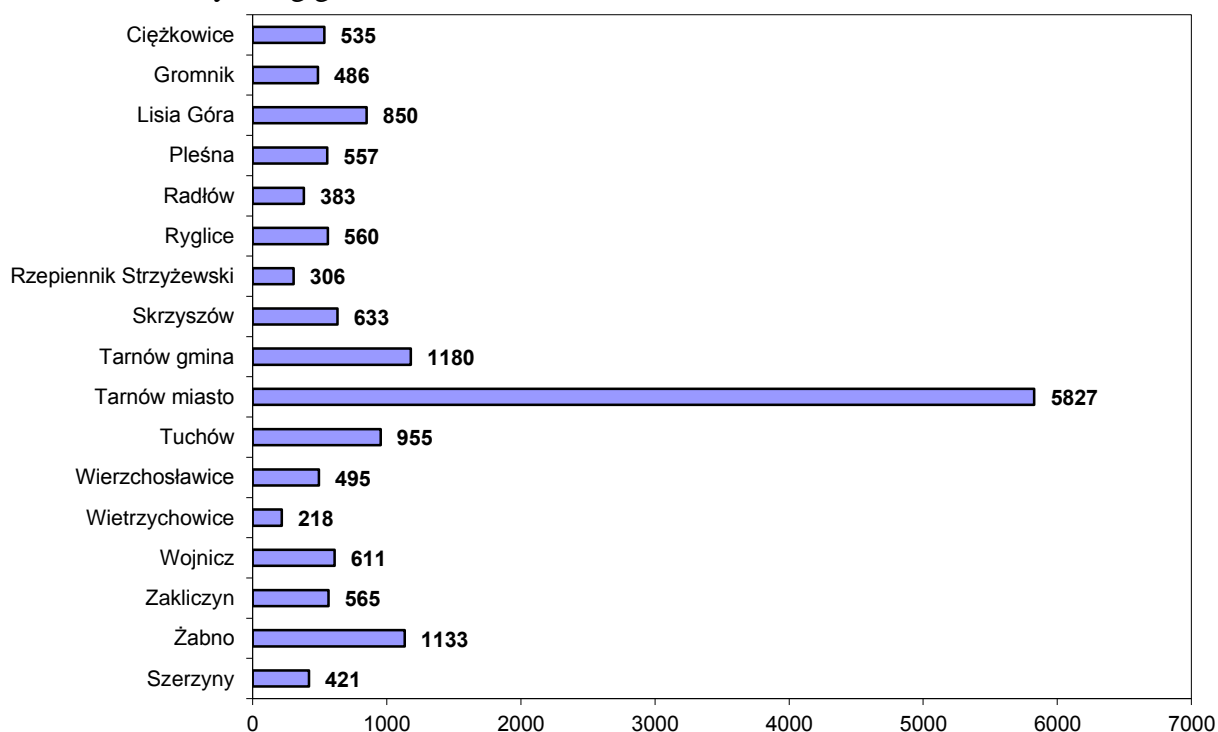
Na koniec września 2013r. Urząd Pracy w Tarnowie **obsługiwał łącznie 15985 klientów** z terenu miasta Tarnowa i powiatu tarnowskiego w tym:

- ✓ Bezrobotni - 15715 os. w tym 1182 os. niepełnosprawne
- ✓ Poszukujący pracy - 270 os. w tym 160 os. niepełnosprawnych.

W obszarze działania tut. Urzędu ok. **62,9%** osób bezrobotnych (9888 os.) to osoby zamieszkałe na terenie powiatu tarnowskiego. Pozostałe **37,1%** bezrobotnych (5827 os.) stanowią mieszkańcy Tarnowa.

Liczba bezrobotnych	XII'12	I'13	II	III	IV	V	VI	VII	VIII	IX	X	XI	XII
miasto Tarnów	6094	6479	6541	6371	6366	6216	5976	5945	5949	5827			
powiat tarnowski	10714	11674	11844	11326	10846	10295	9929	9748	9757	9888			
OGÓŁEM	16808	18153	18385	17697	17212	16511	15905	15693	15706	15715			

Liczba bezrobotnych wg gmin stan na koniec września 2013r.



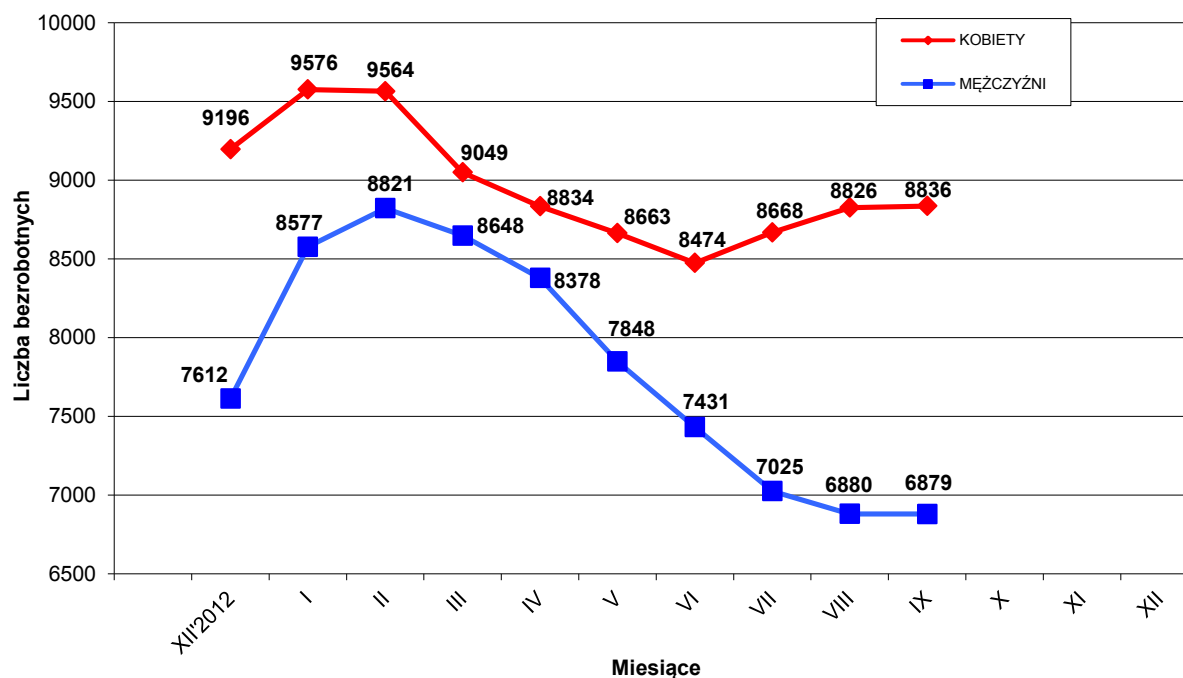
II. STRUKTURA BEZROBOTNYCH

1. Bezrobotne kobiety – mężczyźni.

Według stanu na 30 września 2013r. w PUP z terenu miasta Tarnowa i powiatu tarnowskiego, zarejestrowanych było **8836 kobiet**, co stanowi 56,2% ogółu bezrobotnych oraz **6879 mężczyzn**, którzy stanowią 43,8% ogółu.

Liczba bezrobotnych kobiet **zwiększyła się o 10 osób**, a bezrobotnych mężczyzn **zmniejszyła się o 1 osobę** w porównaniu do miesiąca poprzedniego.

Relację pomiędzy liczbą bezrobotnych kobiet, a liczbą bezrobotnych mężczyzn przedstawia poniższy wykres:



We wrześniu zarejestrowano 1042 kobiety, co stanowi 54,8% ogółu nowo zarejestrowanych, a wyłączono z ewidencji bezrobotnych 1032 kobiety, co stanowi 54,6% ogółu wyłączonych.

Liczba kobiet bez prawa do zasiłku wynosiła 8022 osoby, tj. 51,0% ogółu bezrobotnych.

Na koniec września 2013 r. liczba bezrobotnych kobiet w **mieście Tarnowie** wynosiła **3258** osób tj. **55,9%** ogółu bezrobotnych mieszkańców Tarnowa, a w **powiecie tarnowskim** - **5578** osób, tj. **56,4%** ogółu bezrobotnych mieszkańców powiatu.

2. Bezrobotni do 25 roku życia.

Na koniec września 2013r. w ewidencji pozostawało **4155 osób w wieku do 25 roku życia** (26,4% ogółu bezrobotnych).

Jest to o 259 osób więcej w porównaniu do stanu z końca sierpnia 2013r.

- w Tarnowie - 990 os. - 17,0% ogółu bezrobotnych miasta
- w powiecie tarnowskim - 3165 os. - 32,0% ogółu bezrobotnych powiatu

3. Bezrobotni powyżej 50 roku życia.

Na koniec września 2013r. w ewidencji pozostawało **2933 osoby w wieku powyżej 50 roku życia** (18,7% ogółu bezrobotnych).

Jest to o 17 osób więcej w porównaniu do stanu z końca sierpnia 2013r.

- w Tarnowie - 1414 os. - 24,3% ogółu bezrobotnych miasta
- w powiecie tarnowskim - 1519 os. - 15,4% ogółu bezrobotnych powiatu

4. Osoby długotrwale bezrobotne.

Na koniec września 2013r. w ewidencji pozostawało **8290 osób długotrwale bezrobotnych** (52,8% ogółu bezrobotnych).

Jest to o 179 osób więcej w porównaniu do stanu z końca sierpnia 2013r.

- w Tarnowie - 3112 os. - 53,4% ogółu bezrobotnych miasta
- w powiecie tarnowskim - 5178 os. - 52,4% ogółu bezrobotnych powiatu

5. Bezrobotni w okresie 12 miesięcy od dnia ukończenia szkoły.

Na koniec września 2013r. w ewidencji pozostawało **1253** osoby, które w okresie do 12 miesięcy przed końcem okresu sprawozdawczego ukończyły szkołę.

W tym szkołę:

- wyższą - 411 os. tj. 32,8%
- policealną i średnią zawodową - 425 os. tj. 33,9%
- ogólnokształcącą - 202 os. tj. 16,1%
- zasadniczą zawodową - 213 os. tj. 17,0%
- gimnazjalną i poniżej - 2 os. tj. 0,2%

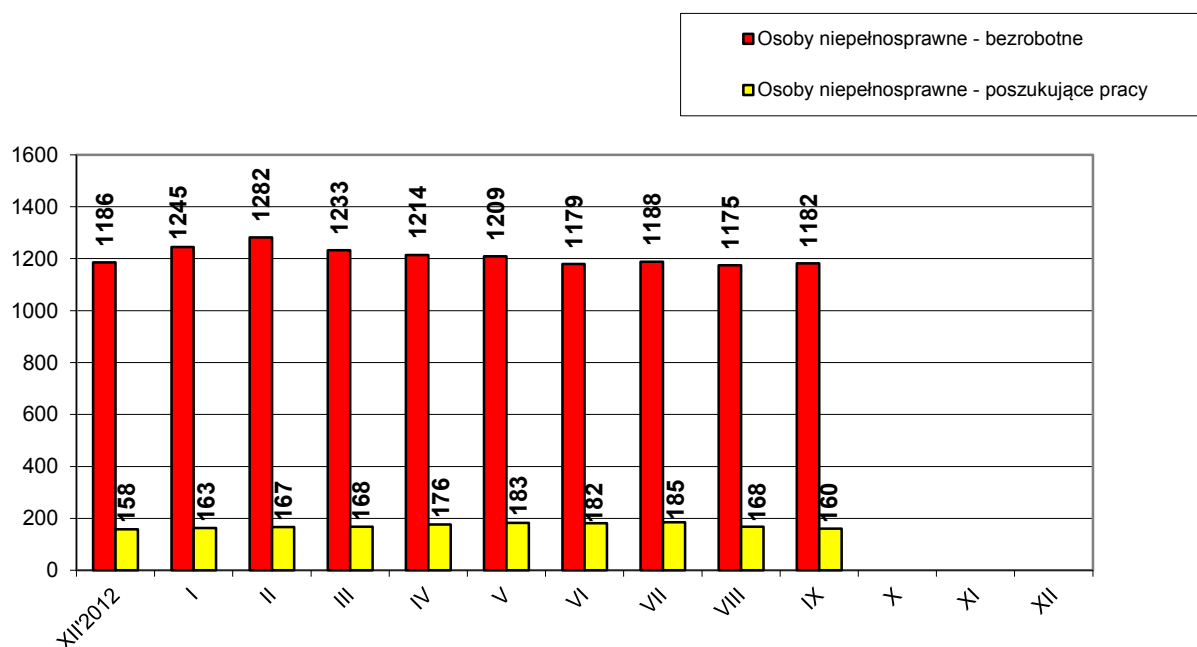
Jest to o 347 osób więcej w porównaniu do stanu z końca sierpnia 2013r. Stanowią oni **8,0%** ogółu bezrobotnych.

6. Osoby niepełnosprawne

Według stanu na 30 września 2013r. z terenu miasta Tarnowa i powiatu tarnowskiego zarejestrowanych było **1182 bezrobotnych osób niepełnosprawnych**, tj. 7,5% ogółu bezrobotnych, w tym 619 kobiet. W porównaniu do stanu z końca sierpnia 2013, liczba bezrobotnych inwalidów wzrosła o 7 osób. Natomiast osób **niepełnosprawnych zarejestrowanych jako poszukujące pracy było 160** w tym 60 kobiet.

W **mieście Tarnowie** w ewidencji pozostawało **658 bezrobotnych osób niepełnosprawnych**, tj. 11,3% ogółu bezrobotnych z miasta Tarnowa, w tym 330 kobiet oraz 90 osób niepełnosprawnych poszukujących pracy w tym 39 kobiet.

W **powiecie tarnowskim** w ewidencji pozostawało **524 bezrobotne osoby niepełnosprawne**, tj. 5,3% ogółu bezrobotnych powiatu, w tym 289 kobiet oraz 70 osób niepełnosprawnych poszukujących pracy w tym 21 kobiet.



7. Struktura bezrobotnych wg wykształcenia - stan na koniec września 2013 roku

Wykształcenie	Liczba bezrobotnych			Odsetek od ogółu		
	Ogółem	m. Tarnów	powiat tarnowski	Ogółem	m. Tarnów	powiat tarnowski
Wyższe	2396	1068	1328	15,2%	18,3%	13,3%
Policealne i śr. zawodowe	3938	1411	2527	25,1%	24,2%	25,6%
Ogólnokształcące	1926	793	1133	12,3%	13,6%	11,5%
Zasadnicze zawodowe	4603	1432	3171	29,3%	24,6%	32,1%
Gimnazjalne i poniżej	2852	1123	1729	18,1%	19,3%	17,5%
RAZEM	15715	5827	9888	100%	100%	100%

8. Struktura bezrobotnych wg wieku - stan na koniec września 2013 roku

Wiek	Liczba bezrobotnych			Odsetek od ogółu		
	Ogółem	m. Tarnów	powiat tarnowski	Ogółem	m. Tarnów	powiat tarnowski
18-24 lat	4155	990	3165	26,5%	17,0%	32,0%
25-34 lat	4496	1694	2802	28,6%	29,1%	28,4%
35-44 lat	2816	1192	1624	17,9%	20,4%	16,4%
45-54 lat	2695	1170	1525	17,1%	20,1%	15,4%
55-59 lat	1226	626	600	7,8%	10,7%	6,1%
60-64 lata	327	155	172	2,1%	2,7%	1,7%
RAZEM	15715	5827	9888	100%	100%	100%

9. Struktura bezrobotnych wg czasu pozostawania bez pracy - stan na koniec września 2013 roku

Czas pozostawania bez pracy	Liczba bezrobotnych			Odsetek od ogółu		
	Ogółem	m. Tarnów	powiat tarnowski	Ogółem	m. Tarnów	powiat tarnowski
do 1 m-ca	1766	568	1198	11,3%	9,8%	12,2%
1 – 3 m-cy	2693	999	1694	17,1%	17,1%	17,1%
3 – 6 m-cy	1969	817	1152	12,5%	14,0%	11,7%
6 – 12 m-cy	3390	1299	2091	21,6%	22,3%	21,1%
12 – 24 m-ce	2852	1021	1831	18,1%	17,5%	18,5%
pow. 24 m-cy	3045	1123	1922	19,4%	19,3%	19,4%
RAZEM	15715	5827	9888	100%	100%	100%

10. Struktura bezrobotnych wg stażu pracy - stan na koniec września 2013 roku

Staż pracy	Liczba bezrobotnych			Odsetek od ogółu		
	Ogółem	m. Tarnów	powiat tarnowski	Ogółem	m. Tarnów	powiat tarnowski
bez stażu pracy	3761	947	2814	23,9%	16,3%	28,4%
do 1 roku	2692	1067	1625	17,1%	18,3%	16,4%
1 – 5 lat	3264	1170	2094	20,8%	20,1%	21,2%
5 – 10 lat	1901	804	1097	12,1%	13,8%	11,1%
10 – 20 lat	2126	893	1233	13,5%	15,3%	12,5%
20 – 30 lat	1501	700	801	9,6%	12,0%	8,1%
pow. 30 lat	470	246	224	3,0%	4,2%	2,3%
RAZEM	15715	5827	9888	100%	100%	100%

11. Zwolnienia z przyczyn dotyczących zakładu pracy

We wrześniu 2013 roku jeden zakład pracy **zgłosił zamiar zwolnienia 200** pracowników w ramach zwolnień grupowych.

We wrześniu br. **żaden zakład pracy nie dokonał zwolnień** grupowych.

Narastająco od stycznia br., **5** zakładów pracy dokonało zwolnień, w wyniku których pracę straciło **130** osób.

W ramach Zespołu ds. Zapobiegania Negatywnym Skutkom Zwolnień Grupowych we wrześniu 2013r. zrealizowano następujące usługi na rzecz osób zwalnianych z zakładów pracy:

Rodzaje usług	Ogółem we wrześniu 2013r.		Narastająco od stycznia 2013r.	
	Liczba spotkań	Liczba osób	Liczba spotkań	Liczba osób
Indywidualne informacje		20		115
Grupowe spotkania informacyjne	---	---	---	---

12. Osoby zarejestrowane jako poszukujące pracy

Na koniec września 2013r. w mieście Tarnowie i powiecie tarnowskim jako poszukujące pracy, było zarejestrowanych 270 osób (w tym 112 kobiet).

W mieście Tarnowie liczba poszukujących pracy wynosiła 134 osoby w tym 52 kobiety.

13. Stopa bezrobocia - liczona do ludności aktywnej zawodowo

Stopa bezrobocia w %	XII' 2012	I' 2013	II' 2013	III' 2013	IV' 2013	V' 2013	VI' 2013	VII' 2013	VIII' 2013				
miasto Tarnów	10,4%	10,9%	11,0%	10,7%	10,7%	10,5%	10,1%	10,1%	10,1%				
powiat tarnowski	15,1%	16,2%	16,4%	15,8%	15,3%	14,6%	14,1%	13,9%	13,9%				
Małopolska	11,5%	12,3%	12,6%	12,5%	12,2%	11,8%	11,5%	11,4%	11,3%				
Kraj	13,4%	14,2%	14,4%	14,3%	14,0%	13,5%	13,2%	13,1%	13,0%				

14. Oferty pracy

We wrześniu 2013r. Urząd miał do dyspozycji **361 miejsc pracy** w tym **80 miejsc pracy** było subsydiowanych. Jest to o 244 ofert **mniej** niż we wrześniu 2012 roku.

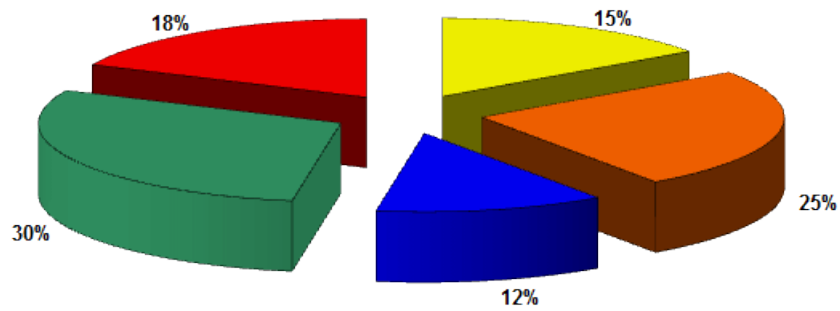
Od początku 2013 roku wpłynęło łącznie **5050** ofert pracy i było to o 189 więcej w porównaniu do analogicznego okresu ubiegłego roku.

POZIOM I STRUKTURA BEZROBOCIA W PODZIALE NA GMINY

STAN NA 30.09.2013 r.

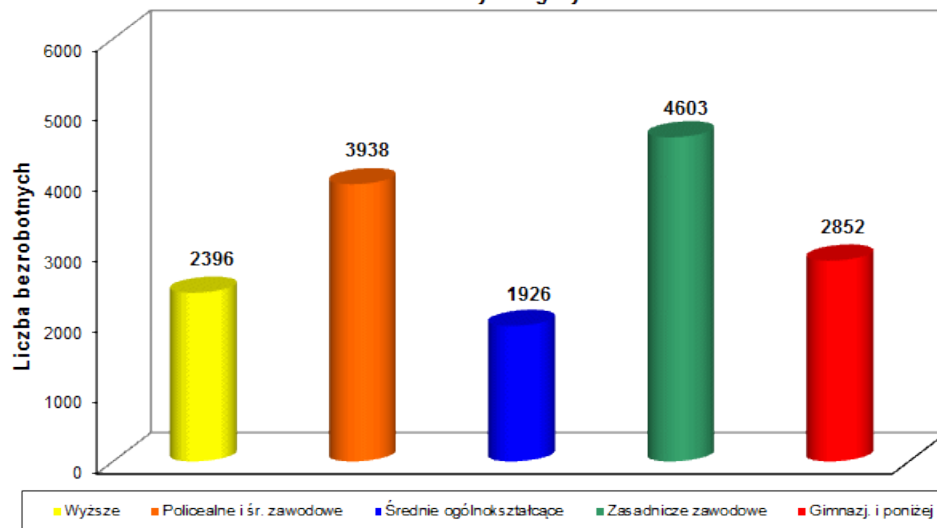
NAZWA GMINY, MIASTA	Bezrobotni		Bezrobotni bez prawa do zasiłku		Bezrobotni z prawem do zasiłku		Osoby w okresie 12 m-cy od ukończenia szkoły		Bezrobotni do 25 roku życia		Bezrobotni powyżej 50 roku życia	
	Ogółem	Kobiety	Ogółem	Kobiety	Ogółem	Kobiety	Ogółem	Kobiety	Ogółem	Kobiety	Ogółem	Kobiety
PUP TARNÓW	11661	6663	10292	5995	1369	668	842	534	2769	1579	2343	1058
Tarnów miasto	5827	3258	5106	2897	721	361	295	185	990	551	1414	679
Tarnów gmina	1180	698	1029	628	151	70	103	59	307	168	207	94
Lisia Góra	850	484	769	443	81	41	73	49	265	144	128	46
Pleśna	557	325	500	299	57	26	61	37	166	92	86	28
Ryglice	560	327	496	296	64	31	59	41	203	128	55	27
Skrzyszów	633	353	560	315	73	38	65	36	201	107	101	47
Wierzchosławice	495	304	434	274	61	30	41	30	111	76	113	55
Wojnicz	611	352	529	314	82	38	50	32	177	101	108	44
Zakliczyn	565	327	519	310	46	17	63	40	218	133	73	16
Radłów	383	235	350	219	33	16	32	25	131	79	58	22
FILIA TUCHÓW	2703	1427	2491	1333	212	94	304	175	999	524	349	116
Tuchów miasto/gmina	955	522	864	472	91	50	86	53	310	174	146	53
Ciężkowice miasto/gmina	535	259	499	246	36	13	81	42	237	109	54	17
Gromnik	486	258	454	244	32	14	55	37	192	105	72	24
Rzepiennik Strzyżewski	306	158	287	153	19	5	42	23	115	58	34	10
Szerzyny	421	230	387	218	34	12	40	20	145	78	43	12
FILIA ŻABNO	1351	746	1233	694	118	52	107	73	387	221	241	94
Żabno miasto/gmina	1133	626	1022	578	111	48	82	60	300	168	217	87
Wietrzychowice	218	120	211	116	7	4	25	13	87	53	24	7
OGÓŁEM	15715	8836	14016	8022	1699	814	1253	782	4155	2324	2933	1268

Podział % bezrobotnych wg wykształcenia



■ Wyższe
 ■ Politeczne i śr. zawodowe
 ■ Średnie ogólnokształcące
 ■ Zasadnicze zawodowe
 ■ Gimnazj. i poniżej

Podział bezrobotnych wg wykształcenia



■ Wyższe
 ■ Politeczne i śr. zawodowe
 ■ Średnie ogólnokształcące
 ■ Zasadnicze zawodowe
 ■ Gimnazj. i poniżej