

# INFORMACJA O SYTUACJI NA RYNKU PRACY W REGIONIE TARNOWSKIM

Według stanu na 31 grudnia 2011r.

## I. POZIOM BEZROBOCIA

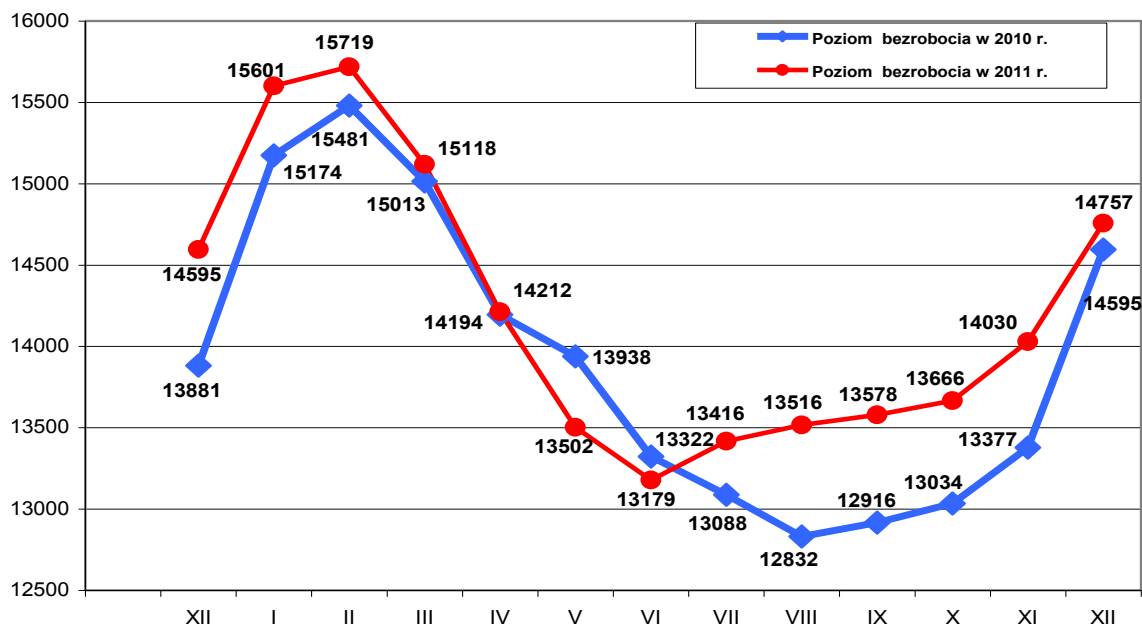
Według stanu na 31 grudnia 2011r. w PUP w Tarnowie zarejestrowanych było **14757 osób bezrobotnych z terenu miasta Tarnowa i powiatu tarnowskiego**, w tym 12907 (87,5% ogółu), to osoby bez prawa do zasiłku, a 1850 (12,5% ogółu) - z prawem do zasiłku.

Zdecydowaną większość, bo 11034, czyli 74,8% ogółu zarejestrowanych bezrobotnych stanowiły osoby, które pracowały przed uzyskaniem statusu bezrobotnego.

Natomiast osób, które dotychczas nie pracowały było 3723 tj. 25,2% ogółu bezrobotnych.

W ewidencji bezrobotnych pozostawało 201 (1,4%) osób zwolnionych z przyczyn dotyczących zakładu pracy.

W porównaniu do listopada 2011r. liczba bezrobotnych **zwiększyła się o 727 osób**, przedstawia to poniższy wykres :



Liczba bezrobotnych bez prawa do zasiłku wzrosła o **454** osoby, a zasiłkobiorców o **273** osoby.

W grudniu 2011r. **zarejestrowano ogółem 1892 osoby** bezrobotne, tj. 12,8% ogółu.

Najliczniejszą grupę stanowiły osoby rejestrujące się po raz kolejny - 1589 osób, natomiast po raz pierwszy zarejestrowano 303 osoby, tj. 16,0% ogółu nowo zarejestrowanych.

W grudniu 2011r. zarejestrowano o 246 osób bezrobotnych więcej niż w listopadzie 2011r.

Z ewidencji osób bezrobotnych **wyłączono 1165 osób** i jest to o 117 osób mniej w porównaniu do miesiąca poprzedniego.

Pierwszą grupę stanowiły osoby, wyłączone z powodu niepotwierdzenia gotowości do podjęcia zatrudnienia - **477 osób, tj. 40,9%** ogółu wyłączonych.

Drugą grupę stanowiły osoby, które podjęły zatrudnienie - **475 osób, tj. 40,8%** ogółu wyłączonych, w tym:

- pracę niesubsydiowaną - **415**

- pracę subsydiowaną - **60**

w tym:

- prace interwencyjne - 4,

- podjęcie działalności gospodarczej - 16,

- podjęcia pracy w ramach refundacji kosztów zatrudnienia - 27,

- podjęcia pracy w ramach środków z PFRON - 10,
- podjęcia pracy w zakładach pracy chronionej - 3.

Pozostałe grupy to :

- z powodu dobrowolnej rezygnacji ze statusu bezrobotnego – 87 osób,
- z powodu rozpoczęcia stażu – 2 osoby,
- z powodu rozpoczęcia prac społecznie użytecznych – 1 osoba,
- z powodu rozpoczęcia szkolenia – 8 osób,
- z powodu odmowy bez uzasadnionej przyczyny przyjęcia propozycji odpowiedniej pracy lub innej formy pomocy – 19 osób,
- z powodu nabycia praw emerytalnych lub rentowych – 14 osób,
- z powodu nabycia praw do świadczeń przedemerytalnych – 8 osób,
- z powodu podjęcia nauki – 1 osoba,
- z powodu ukończenia 60/65 lat – 5 osób,
- z powodów innych - 68 osób.

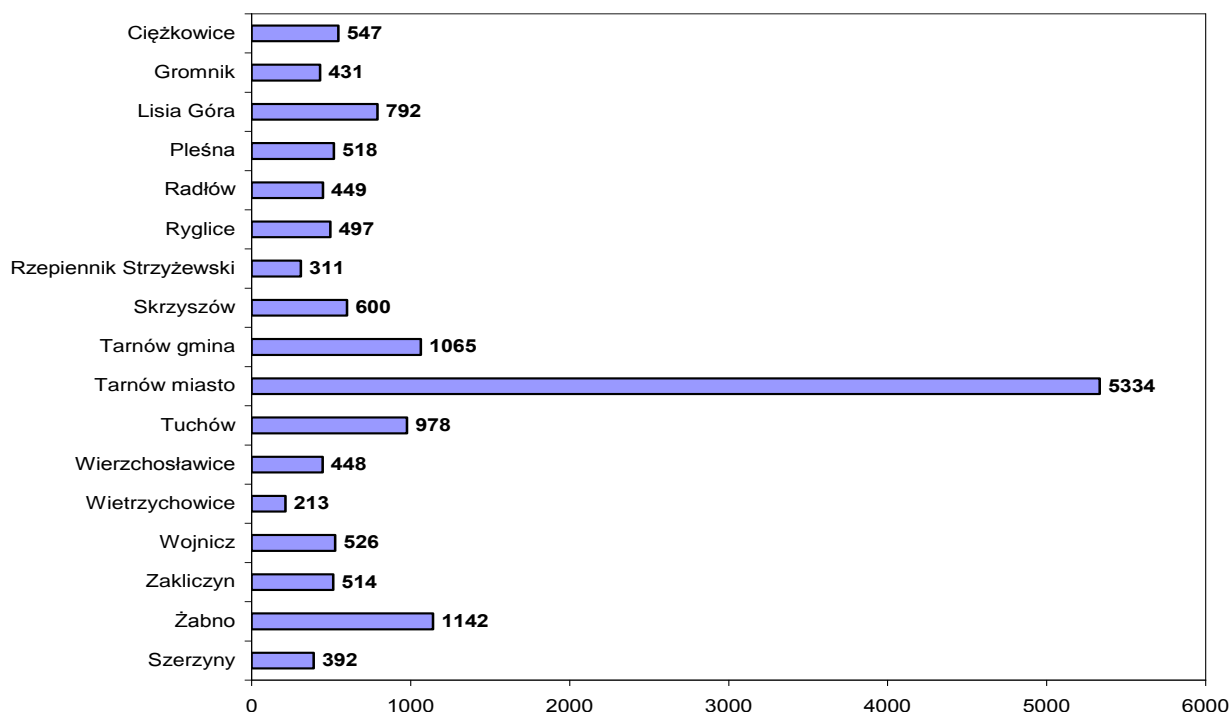
Na koniec grudnia 2011r. Urząd Pracy w Tarnowie **obsługiwał łącznie 14976 klientów** z terenu miasta Tarnowa i powiatu tarnowskiego w tym:

- ✓ Bezrobotni - 14757 os. w tym 1017 os. niepełnosprawnych
- ✓ Poszukujący pracy - 219 os. w tym 112 os. niepełnosprawnych.

W obszarze działania tut. Urzędu ok. **63,9%** osób bezrobotnych (9423 os.) to osoby zamieszkałe na terenie powiatu tarnowskiego. Pozostałe **36,1%** bezrobotnych (5334 os.) stanowią mieszkańcy Tarnowa.

Liczba bezrobotnych	XII'10	I'11	II	III	IV	V	VI	VII	VIII	IX	X	XI	XII
miasto Tarnów	<b>5358</b>	5654	5701	5551	5310	5113	4987	5084	5120	5102	5125	5193	5334
powiat tarnowski	<b>9237</b>	9947	10018	9567	8902	8389	8192	8332	8396	8476	8541	8837	9423
<b>OGÓŁEM</b>	<b>14595</b>	15601	15719	15118	14212	13502	13197	13416	13516	13578	13666	14030	14757

Liczba bezrobotnych wg gmin stan na koniec grudnia 2011r.



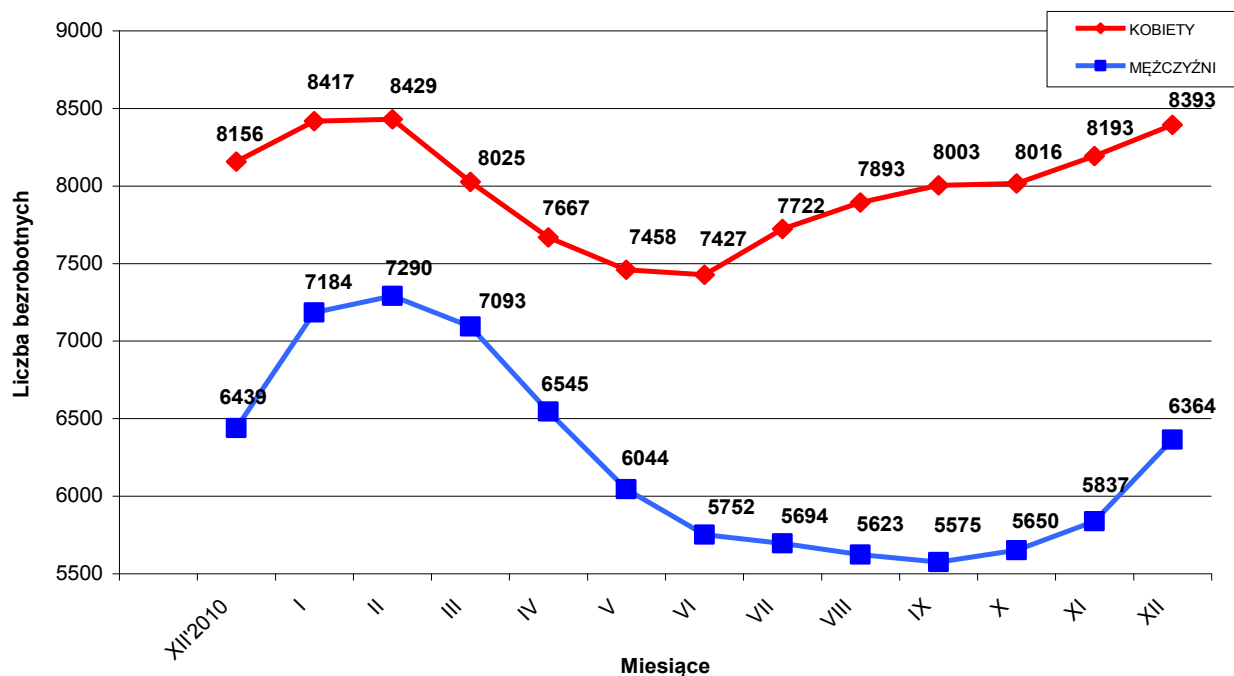
## II. STRUKTURA BEZROBOTNYCH

### 1. Bezrobotne kobiety – mężczyźni.

Według stanu na 31 grudnia 2011r. w PUP z terenu miasta Tarnowa i powiatu tarnowskiego, zarejestrowanych było **8393 kobiety**, co stanowi 56,9% ogółu bezrobotnych oraz **6364 mężczyzn**, którzy stanowią 43,1% ogółu.

Liczba bezrobotnych kobiet **zwiększyła się o 200 osób**, a bezrobotnych mężczyzn **zwiększyła się o 527 osób** w porównaniu do miesiąca poprzedniego.

Relację pomiędzy liczbą bezrobotnych kobiet, a liczbą bezrobotnych mężczyzn przedstawia poniższy wykres :



W grudniu zarejestrowano 802 kobiety, co stanowi 42,4% ogółu nowo zarejestrowanych, a wyłączono z ewidencji bezrobotnych 602 kobiety, co stanowi 51,7% ogółu wyłączonych.

Liczba kobiet bez prawa do zasiłku wynosiła 7452 osoby, tj. 50,5% ogółu bezrobotnych.

Na koniec grudnia 2011r. liczba bezrobotnych kobiet w **mieście Tarnowie** wynosiła **3058 osób** tj. **57,3%** ogółu bezrobotnych mieszkańców Tarnowa, a w **powiecie tarnowskim** - **5335 osób** tj. **56,6%** ogółu bezrobotnych mieszkańców powiatu.

### 2. Bezrobotni do 25 roku życia.

Na koniec grudnia 2011 r. w ewidencji pozostawało **4360 osób w wieku do 25 roku życia** (29,5% ogółu bezrobotnych).

Jest to o 168 osób więcej w porównaniu do stanu z końca listopada 2011r.

- w Tarnowie - 1090 os. - 20,4% ogółu bezrobotnych miasta
- w powiecie tarnowskim - 3270 os. - 34,7% ogółu bezrobotnych powiatu

### 3. Bezrobotni powyżej 50 roku życia.

Na koniec grudnia 2011 r. w ewidencji pozostawało **2363 osoby w wieku powyżej 50 roku życia** (16,0% ogółu bezrobotnych).

Jest to o 168 osób więcej w porównaniu do stanu z końca listopada 2011r.

- w Tarnowie - 1104 os. - 20,7% ogółu bezrobotnych miasta
- w powiecie tarnowskim - 1259 os. - 13,4% ogółu bezrobotnych powiatu

#### 4. Osoby długotrwale bezrobotne.

Na koniec grudnia 2011r. w ewidencji pozostawało **7395 osób długotrwale bezrobotnych** (50,1% ogółu bezrobotnych).

Jest to o 385 osób więcej w porównaniu do stanu z końca listopada 2011r.

- w Tarnowie - 2718 os. - 51,0% ogółu bezrobotnych miasta
- w powiecie tarnowskim - 4677 os. - 49,6% ogółu bezrobotnych powiatu

#### 5. Bezrobotni w okresie 12 miesięcy od dnia ukończenia szkoły.

Na koniec grudnia 2011r. w ewidencji pozostawało **1557 osób**, które w okresie do 12 miesięcy przed końcem okresu sprawozdawczego ukończyły szkołę.

W tym szkołę:

- wyższą - 565 os. tj. 36,3%
- policealną i średnią zawodową - 466 os. tj. 29,9%
- ogólnokształcącą - 271 os. tj. 17,4%
- zasadniczą zawodową - 249 os. tj. 16,0%
- gimnazjalną i poniżej - 6 os. tj. 0,4%

Stanowią oni **10,5%** ogółu bezrobotnych.

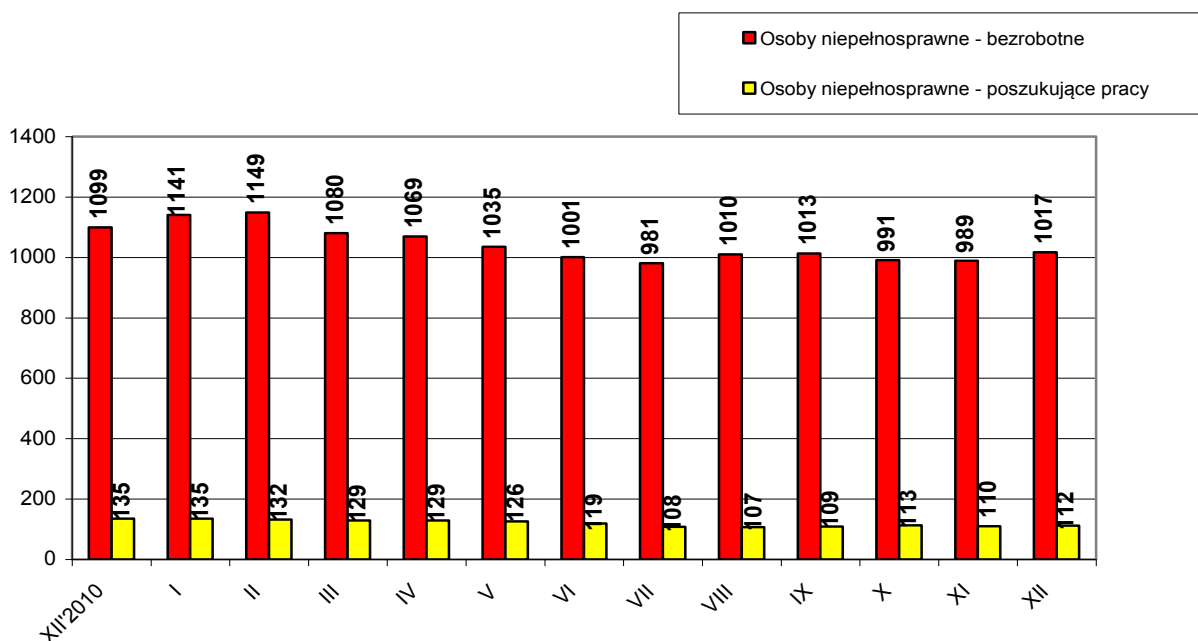
#### 6. Osoby niepełnosprawne

Według stanu na 31 grudnia 2011r. z terenu miasta Tarnowa i powiatu tarnowskiego zarejestrowanych było **1017 bezrobotnych osób niepełnosprawnych**, tj. 6,9% ogółu bezrobotnych, w tym 577 kobiet.

W porównaniu do stanu z końca listopada 2011, liczba bezrobotnych inwalidów wzrosła o 28 osób. Natomiast osób **niepełnosprawnych zarejestrowanych jako poszukujące pracy było 112** w tym 50 kobiet.

W **mieście Tarnowie** w ewidencji pozostawało **552 bezrobotne osoby niepełnosprawne**, tj. 10,3% ogółu bezrobotnych z miasta Tarnowa, w tym 307 kobiet oraz 66 osób niepełnosprawnych poszukujących pracy w tym 33 kobiety.

W **powiecie tarnowskim** w ewidencji pozostawało **465 bezrobotnych osób niepełnosprawnych**, tj. 4,9% ogółu bezrobotnych powiatu, w tym 270 kobiet oraz 46 osób niepełnosprawnych poszukujących pracy w tym 17 kobiet.



## 7. Struktura bezrobotnych wg wykształcenia - stan na koniec grudnia 2011 roku

Wykształcenie	Liczba bezrobotnych			Odsetek od ogółu		
	Ogółem	m. Tarnów	powiat tarnowski	Ogółem	m. Tarnów	powiat tarnowski
Wyższe	2171	961	1210	14,8%	18,0%	12,8%
Policealne i śr. zawodowe	3533	1229	2304	23,9%	23,0%	24,5%
Ogólnokształcące	1909	726	1183	12,9%	13,7%	12,6%
Zasadnicze zawodowe	4300	1290	3010	29,1%	24,2%	31,9%
Gimnazjalne i poniżej	2844	1128	1716	19,3%	21,1%	18,2%
<b>RAZEM</b>	<b>14757</b>	<b>5334</b>	<b>9423</b>	<b>100%</b>	<b>100%</b>	<b>100%</b>

## 8. Struktura bezrobotnych wg wieku - stan na koniec grudnia 2011 roku

Wiek	Liczba bezrobotnych			Odsetek od ogółu		
	Ogółem	m. Tarnów	powiat tarnowski	Ogółem	m. Tarnów	powiat tarnowski
18-24 lat	4360	1090	3270	29,6%	20,5%	34,7%
25-34 lat	4285	1623	2662	29,0%	30,4%	28,3%
35-44 lat	2552	1023	1529	17,3%	19,2%	16,2%
45-54 lat	2500	1109	1391	16,9%	20,8%	14,8%
55-59 lat	870	396	474	5,9%	7,4%	5,0%
60-64 lata	190	93	97	1,3%	1,7%	1,0%
<b>RAZEM</b>	<b>14757</b>	<b>5334</b>	<b>9423</b>	<b>100%</b>	<b>100%</b>	<b>100%</b>

## 9. Struktura bezrobotnych wg czasu pozostawania bez pracy - stan na koniec grudnia 2011 roku

Czas pozostawania bez pracy	Liczba bezrobotnych			Odsetek od ogółu		
	Ogółem	m. Tarnów	powiat tarnowski	Ogółem	m. Tarnów	powiat tarnowski
do 1 m-ca	1692	579	1113	11,4%	10,8%	11,9%
1 – 3 m-cy	2739	948	1791	18,5%	17,8%	19,0%
3 – 6 m-cy	2828	975	1853	19,2%	18,3%	19,7%
6 – 12 m-cy	2650	1018	1632	18,0%	19,1%	17,3%
12 – 24 m-ce	2552	955	1597	17,3%	17,9%	16,9%
pow. 24 m-cy	2296	859	1437	15,6%	16,1%	15,2%
<b>RAZEM</b>	<b>14757</b>	<b>5334</b>	<b>9423</b>	<b>100%</b>	<b>100%</b>	<b>100%</b>

## 10. Struktura bezrobotnych wg stażu pracy - stan na koniec grudnia 2011 roku

Staż pracy	Liczba bezrobotnych			Odsetek od ogółu		
	Ogółem	m. Tarnów	powiat tarnowski	Ogółem	m. Tarnów	powiat tarnowski
bez stażu pracy	3723	958	2765	25,2%	18,0%	29,3%
do 1 roku	2539	979	1560	17,2%	18,3%	16,6%
1 – 5 lat	3257	1183	2074	22,1%	22,2%	22,0%
5 – 10 lat	1757	737	1020	11,9%	13,8%	10,8%
10 – 20 lat	1938	800	1138	13,1%	15,0%	12,1%
20 – 30 lat	1193	507	686	8,1%	9,5%	7,3%
pow. 30 lat	350	170	180	2,4%	3,2%	1,9%
<b>RAZEM</b>	<b>14757</b>	<b>5334</b>	<b>9423</b>	<b>100%</b>	<b>100%</b>	<b>100%</b>

## 11. Zwolnienia z przyczyn dotyczących zakładu pracy

W grudniu 2011r. siedem zakładów pracy dokonało zwolnień grupowych **120** pracowników. Narastająco w 2011 roku **16 pracodawców** dokonało zwolnień w skutek których, pracę straciło **275 osób**.

W ramach Zespołu ds. Zapobiegania Negatywnym Skutkom Zwolnień Grupowych w grudniu 2011r. zrealizowano następujące usługi na rzecz osób zwalnianych z zakładów pracy:

Rodzaje usług	Ogółem w grudniu 2011r.		Narastająco od stycznia 2011r.	
	Liczba spotkań	Liczba osób	Liczba spotkań	Liczba osób
Indywidualne informacje		40		197
Grupowe spotkania informacyjne	1	23	2	43

## 12. Osoby zarejestrowane jako poszukujące pracy

Na koniec grudnia 2011r. w mieście Tarnowie i powiecie tarnowskim jako poszukujące pracy, było zarejestrowanych 219 osób (w tym 117 kobiet).

W mieście Tarnowie liczba poszukujących pracy wynosiła 95 osób w tym 42 kobiety.

## 13. Stopa bezrobocia - liczona do ludności aktywnej zawodowo

*Stopa bezrobocia w %	XII' 2010	**I' 2011	**II' 2011	**III' 2011	**IV' 2011	**V' 2011	**VI' 2011	**VII' 2011	**VIII' 2011	IX' 2011	X' 2011	XI' 2011
Miasto Tarnów	9,2%	9,5%	9,6%	9,4%	9,0%	8,7%	8,5%	8,6%	8,7%	8,7%	8,7%	8,8%
Powiat Tarnowski	13,6%	14,4%	14,5%	13,9%	13,1%	12,4%	12,2%	12,3%	12,4%	12,5%	12,6%	13,0%
Małopolska	10,4%	11,0%	11,2%	11,1%	10,7%	10,3%	9,9%	9,8%	9,8%	9,9%	9,9%	10,1%
Kraj	12,4%	113,1%	13,4%	13,3%	12,8%	12,4%	11,9%	11,8%	11,8%	11,8%	11,8%	12,1%

\* - w oparciu o dane GUS

\*\* - korekta XII'2010-VIII'2011 dokonana przez GUS, skorygowano na podstawie ostatecznej liczby pracujących poza rolnictwem indywidualnym oraz z uwzględnieniem wyników Powszechnego Spisu Rolnego 2010 r.

## 14. Oferty pracy

W grudniu 2011r. Urząd miał do dyspozycji **263 miejsca pracy** w tym **35 miejsc pracy** było subsydiowanych. Jest to o **112 ofert więcej** niż w grudniu 2010 roku.

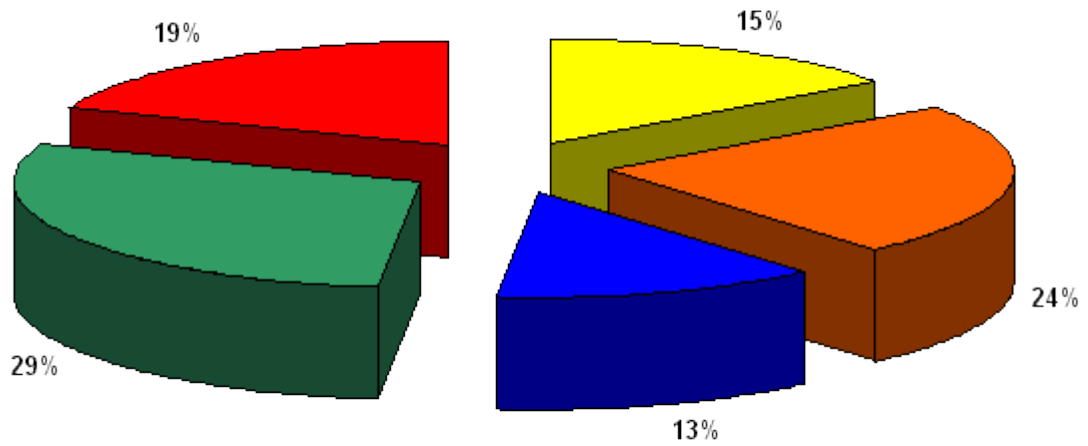
Od początku 2011 roku wpłynęło łącznie **5640** ofert pracy i było to o **1864 mniej** w porównaniu do analogicznego okresu ubiegłego roku.

Spadek spowodowany jest głównie przez mniejszą ilość ofert na subsydiowane miejsca pracy (spadek o 39%), istotny wpływ na spadek ogólnej liczby ofert pracy miał też 11% spadek ofert niesubsydiowanych.

### STAN NA KONIEC GRUDNIA 2011r.

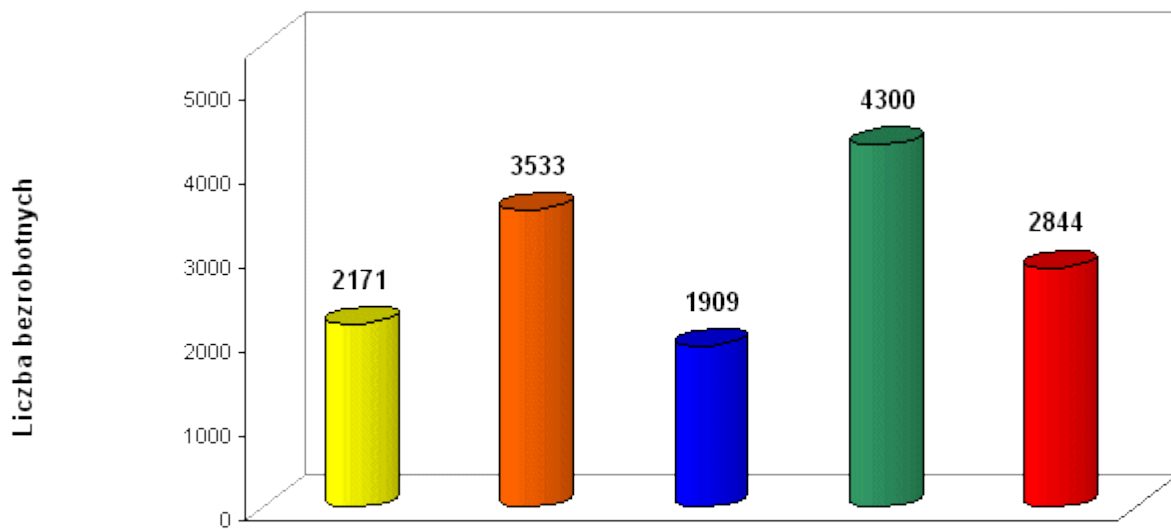
Najliczniej reprezentowane grupy zawodów wykonywanych (w przypadku osób poprzednio niepracujących - zawodów wyuczonych)	Ogółem	Kobiety	z ogółem osoby do 12 m-cy od dnia ukończenia szkoły	z ogółem poprzednio pracujący, pozostający bez pracy w m-cach		
				do 1	1-12	pow.12
Sprzedawcy sklepowi (ekspedienci)	1116	994	52	104	585	376
Kucharze	569	422	80	32	188	94
Specjaliści do spraw administracji i rozwoju	455	351	102	23	178	80
Średni personel do spraw statystyki i dziedzin pokrewnych	359	320	31	26	144	85
Ślusarze i pokrewni	352	16	7	47	162	124
Mechanicy pojazdów samochodowych	303	1	45	47	147	55
Technicy mechanicy	289	37	40	51	102	57
Murarze i pokrewni	253	0	12	48	131	48
Dietetycy i żywieniowcy	227	176	39	16	76	26
Krawcy, kuśnierze, kapelusznicy i pokrewni	226	216	2	17	98	65
Robotnicy przy pracach prostych w przemyśle gdzie indziej nieskasy	217	139	2	23	85	108
Piekarze, cukiernicy i pokrewni	210	122	13	23	94	62
Gospodarze budynków	199	57	1	20	104	75
Pomoce i sprzątaczkę biurowe, hotelowe i pokrewne	197	177	5	18	81	91
Ekonomiści	189	147	62	13	71	35
Ustawiacze i operatorzy obrabiarek do metali i pokrewni	188	43	4	34	89	54
Robotnicy pomocniczy w budownictwie ogólnym	181	1	1	40	86	54
Nauczyciele gimnazjów i szkół ponadgimnazjalnych (z wyjątkiem nau	180	137	20	10	87	48
Pracownicy obsługi biurowej	168	155	2	12	79	69
Fryzjerzy	167	166	36	13	78	32
Elektromechanicy i elektrycy	164	15	14	21	85	41
Technicy nauk fizycznych i technicznych gdzie indziej niesklasyfikow	142	104	8	11	64	28
Technicy rolnictwa i pokrewni	139	109	16	9	52	36
Robotnicy pracujący przy przeładunku towarów	129	43	1	21	50	58
Specjaliści do spraw zarządzania i organizacji	120	81	41	8	63	9
Formowacze wyrobów szklanych, krajacze i szlifierze szkła	110	42	0	12	52	45
Technicy budownictwa	108	15	16	13	47	15
Wizytatorzy i specjaliści metod nauczania	106	99	42	11	45	13
Technicy wsparcia informatycznego i technicznego	105	27	18	14	33	13
Filolodzy i tłumacze	104	92	40	4	38	7

Podział % bezrobotnych wg wykształcenia



■ Wyższe   
 ■ Policealne i śr. zawodowe   
 ■ Średnie ogólnokształcące   
 ■ Zasadnicze zawodowe   
 ■ Gimnazj. i poniżej

Podział bezrobotnych wg wykształcenia



■ Wyższe   
 ■ Policealne i śr. zawodowe   
 ■ Średnie ogólnokształcące   
 ■ Zasadnicze zawodowe   
 ■ Gimnazj. i poniżej



## POZIOM I STRUKTURA BEZROBOCIA W PODZIALE NA GMINY

STAN NA 31.12.2011 r.

NAZWA GMINY, MIASTA	Bezrobotni		Bezrobotni bez prawa do zasiłku		Bezrobotni z prawem do zasiłku		Osoby w okresie 12 m-cy od ukończenia szkoły		Bezrobotni do 25 roku życia		Bezrobotni powyżej 30 roku życia	
	Ogółem	Kobiety	Ogółem	Kobiety	Ogółem	Kobiety	Ogółem	Kobiety	Ogółem	Kobiety	Ogółem	Kobiety
<b>PUP TARNÓW</b>	<b>10743</b>	<b>6224</b>	<b>9306</b>	<b>5458</b>	<b>1437</b>	<b>766</b>	<b>1047</b>	<b>643</b>	<b>2940</b>	<b>1724</b>	<b>1843</b>	<b>863</b>
Tarnów miasto	5334	3058	4595	2646	739	412	405	259	1090	620	1104	559
Tarnów gmina	1065	623	919	538	146	85	104	57	299	165	174	86
Lisia Góra	792	465	701	423	91	42	84	49	271	161	109	42
Pleśna	518	290	452	255	66	35	67	40	183	98	72	33
Ryglice	497	294	450	278	47	16	70	43	196	124	42	18
Skrzyszów	600	351	511	300	89	51	80	55	210	128	73	28
Wierzchosławice	448	267	393	239	55	28	41	27	142	90	67	29
Wojnicz	526	319	432	268	94	51	65	40	184	117	70	25
Zakliczyn	514	300	460	280	54	20	81	43	227	140	60	15
Radłów	449	257	393	231	56	26	50	30	138	81	72	28
<b>FILIA TUCHÓW</b>	<b>2659</b>	<b>1450</b>	<b>2385</b>	<b>1332</b>	<b>274</b>	<b>118</b>	<b>360</b>	<b>219</b>	<b>1006</b>	<b>561</b>	<b>304</b>	<b>107</b>
Tuchów miasto/gmina	978	530	867	480	111	50	139	90	355	198	124	38
Ciężkowice miasto/gmina	547	315	480	285	67	30	81	44	212	122	62	31
Gromnik	431	223	396	210	35	13	47	23	181	98	53	16
Rzepiennik Strzyżewski	311	166	284	153	27	13	43	32	122	73	32	10
Szerzyny	392	216	358	204	34	12	50	30	136	70	33	12
<b>FILIA ŻABNO</b>	<b>1355</b>	<b>719</b>	<b>1216</b>	<b>662</b>	<b>139</b>	<b>57</b>	<b>150</b>	<b>94</b>	<b>414</b>	<b>218</b>	<b>216</b>	<b>88</b>
Żabno miasto/gmina	1142	618	1017	562	125	56	116	71	323	170	194	84
Wietrzychowice	213	101	199	100	14	1	34	23	91	48	22	4
<b>OGÓLEM</b>	<b>14757</b>	<b>8393</b>	<b>12907</b>	<b>7452</b>	<b>1850</b>	<b>941</b>	<b>1557</b>	<b>956</b>	<b>4360</b>	<b>2503</b>	<b>2363</b>	<b>1058</b>

Opracowano  
w Referacie Informatyki i Statystyki  
styczeń 2012