

INFORMACJA O SYTUACJI NA RYNKU PRACY W REGIONIE TARNOWSKIM

Według stanu na dzień 31 marca 2004 r.

I. POZIOM BEZROBOCIA

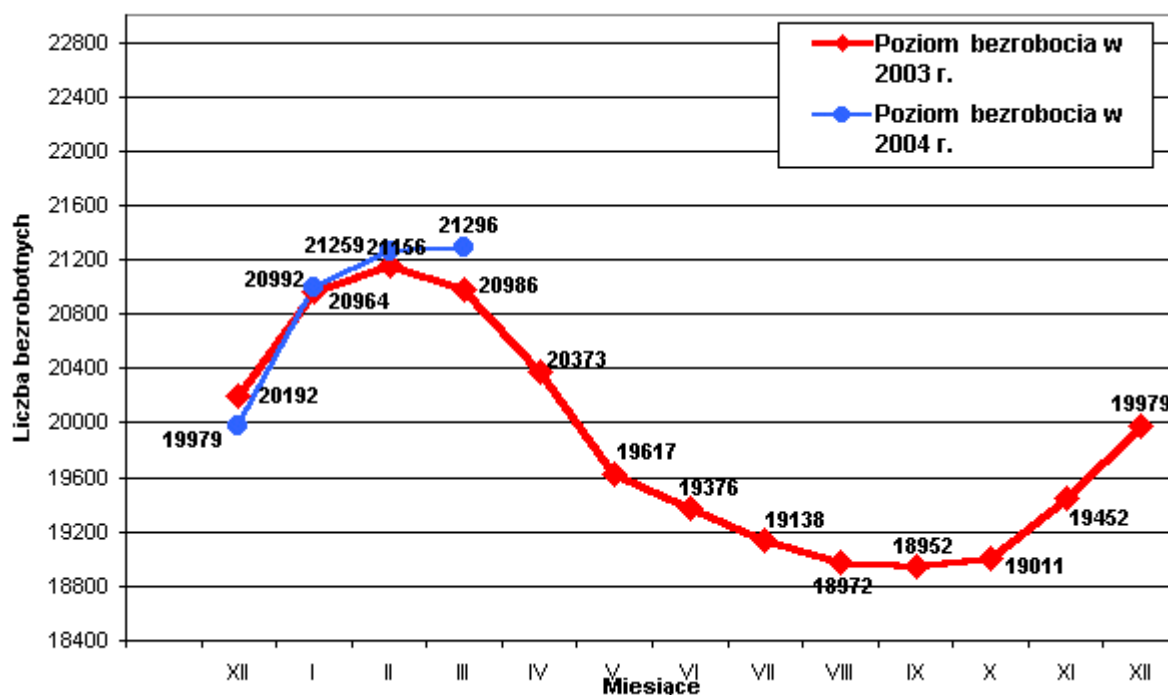
Według stanu na dzień 31 marca 2004 r. w PUP w Tarnowie zarejestrowanych było **21296 osób bezrobotnych z Miasta Tarnowa i Powiatu Tarnowskiego**, w tym 18758 (88,1% ogółu) to osoby bez prawa do zasiłku a 2538 (11,9% ogółu) - z prawem do zasiłku .

Zdecydowaną większość zarejestrowanych stanowią osoby , które pracowały przed uzyskaniem statusu bezrobotnego bo 14980 , czyli 70,3% ogółu bezrobotnych . W grupie tej 7178 osób pracowało do momentu zarejestrowania się w Urzędzie, co stanowi 33,7% ogółu bezrobotnych.

Natomiast osób , które dotychczas nie pracowały było 6316 , tj. 29,7% ogółu bezrobotnych .

W ewidencji bezrobotnych pozostawało 664 (3,1%) osoby zwolnione z przyczyn dotyczących zakładu pracy .

W porównaniu do lutego 2004 r. liczba bezrobotnych **zwiększyła się o 37 osób** , przedstawia to poniższy wykres :



Liczba bezrobotnych bez prawa do zasiłku wzrosła o **92** osoby a zasiłkobiorców zmalała o **55** osób.

W marcu 2004 r. zarejestrowano ogółem 1581 osób bezrobotnych , tj. 7,4% ogółu .

Najliczniejszą grupę stanowiły osoby rejestrujące się po raz kolejny , bo 1179 osób.

Po raz pierwszy zarejestrowano 405 osób tj. 25,6% ogółu nowozarejestrowanych.

W marcu zarejestrowano o 99 osób bezrobotnych więcej niż w lutym 2004 r.

W marcu 2004 r. z ewidencji osób bezrobotnych **wyłączono 1544 osoby** i jest to o 329 osób więcej w porównaniu do miesiąca poprzedniego .

Największą co do wielkości grupę wśród wyłączonych z ewidencji stanowią osoby , które podjęły zatrudnienie – **698 osób** , tj. **45,2%** ogółu wyłączonych, w tym :

- pracę niesubsydiowaną - **580**
- w tym prace sezonową - **11**
- pracę subsydiowaną - **118**

w tym:

- prace interwencyjne - 73
- roboty publiczne - 16
- umowy absolwenckie - 17
- pożyczki - 1
- zatrudnienie z PFRON - 2
- zatrudnienie w zakładzie pracy chronionej - 9.

Drugą co do wielkości grupę stanowiły osoby wyłączone z ewidencji z powodu nie potwierdzenia gotowości do podjęcia zatrudnienia - **551** , tj. **35,7%** ogółu wyłączonych.

Pozostałe grupy to :

- z powodu dobrowolnej rezygnacji ze statusu bezrobotnego - 121 osób,
- z powodu rozpoczęcia stażu – 69 osób,
- z powodu rozpoczęcia szkolenia – 35 osób,
- z powodu nabycia praw emerytalnych lub rentowych – 43 osoby,
- z powodu ukończenia 60/65 lat – 1 osoba,
- z powodów innych - 26 osób .

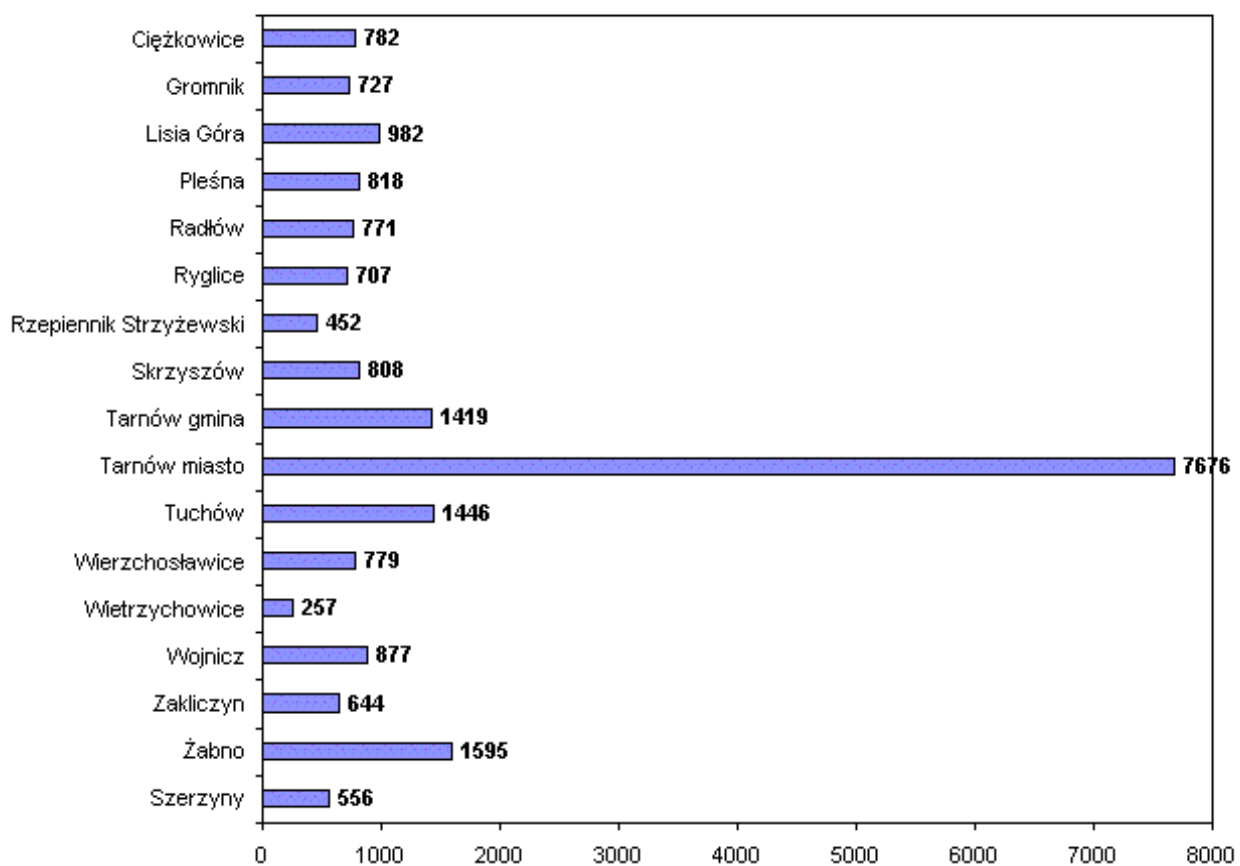
Na koniec marca 2004 r. Urząd Pracy w Tarnowie **obsługiwał łącznie 25204 klientów** z terenu Miasta Tarnowa i Powiatu Tarnowskiego w tym:

- ✓ Bezrobotni - 21296 os. w tym 682 os. niepełnosprawnych
- ✓ Poszukujący pracy - 308 os. w tym 122 os. niepełnosprawnych
- ✓ Pobierający zasiłek przedemerytalny - 1688 os.
- ✓ Pobierający świadczenie przedemerytalne - 1912 os.

W obszarze działania tut. Urzędu ok. **64,0%** osób bezrobotnych (13620 os.) to osoby zamieszkałe na terenie Powiatu Tarnowskiego. Pozostałe **36,0%** bezrobotnych (7676 os.) stanowią mieszkańcy Tarnowa.

Liczba bezrobotnych	XII'03	I'04	II	III
Miasto Tarnów	7139	7459	7576	7676
Powiat Tarnowski	12840	13533	13683	13620
OGÓLEM	19979	20992	21259	21296

Liczba bezrobotnych wg gmin stan na koniec marca 2004r.



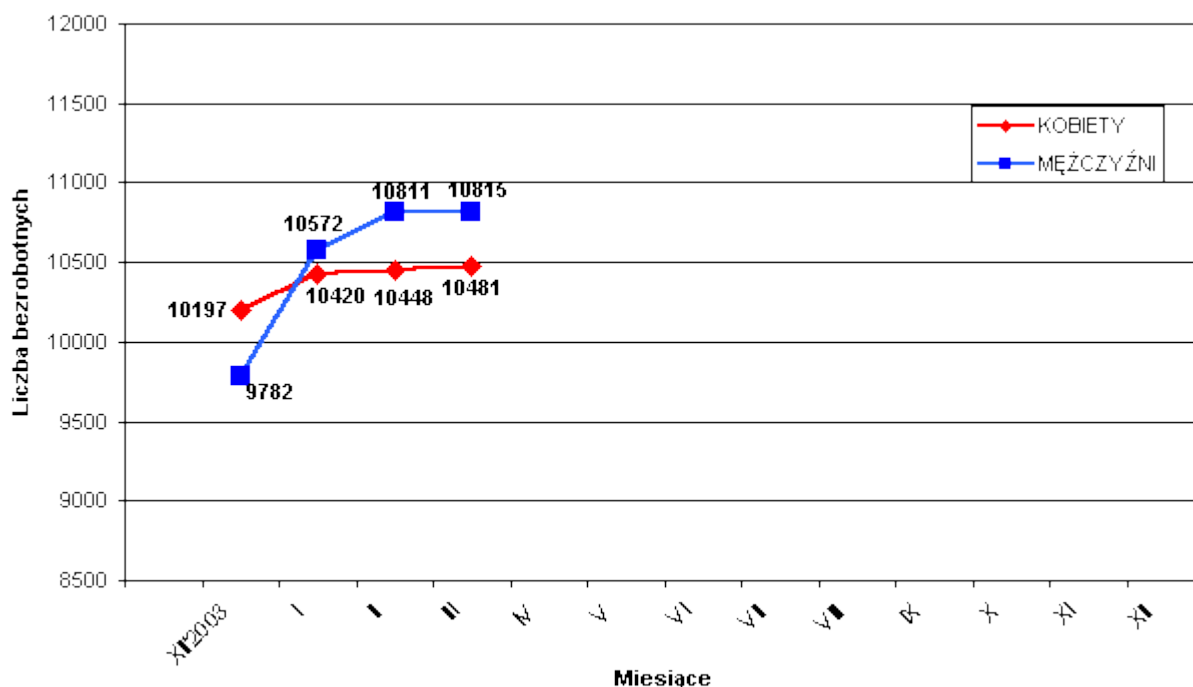
II. STRUKTURA BEZROBOTNYCH

1. Bezrobotne kobiety – mężczyźni.

Według stanu na 31 marca 2004 r. w PUP z terenu Miasta Tarnowa i Powiatu Tarnowskiego, zarejestrowanych było **10481 kobiet** co stanowi 49,2% ogółu bezrobotnych oraz **10815 mężczyzn**, którzy stanowią 50,8% ogółu.

W marcu liczba bezrobotnych kobiet **wzrosła o 33 osoby**, a bezrobotnych mężczyzn **wzrosła o 4 osoby** w porównaniu do miesiąca poprzedniego.

Relacja pomiędzy liczbą bezrobotnych kobiet a liczbą bezrobotnych mężczyzn przedstawia poniższy wykres :



W marcu 2004 r. zarejestrowano 668 kobiet , co stanowi 42,3% ogółu nowo zarejestrowanych, a wyłącznie z ewidencji bezrobotnych 635 kobiet , co stanowi 41,1% ogółu wyłączonych .

Liczba kobiet bez prawa do zasiłku wynosiła 9586, tj. 45,0% ogółu bezrobotnych .

Na koniec marca 2004 r. liczba bezrobotnych kobiet w **Mieście Tarnowie** wynosiła **3946** osoby tj. **51,4%** ogółu bezrobotnych mieszkańców Tarnowa a w **Powiecie Tarnowskim** **6535** kobiety tj. **48,0%** ogółu bezrobotnych mieszkańców Powiatu.

2. Absolwenci

Na koniec marca 2004r. w rejestrach pozostawało **1633 bezrobotnych absolwentów**, którzy stanowią **7,7%** ogółu bezrobotnych. W porównaniu do lutego 2004r. liczba bezrobotnych absolwentów wzrosła o 113 osób.

Wg stanu na koniec marca 2004r. w ewidencji pozostają absolwenci szkół :

- wyższych – 286 osób tj. 17,5%
- policealnych i średnich zawodowych – 603 osób tj. 36,9%
- ogólnokształcących – 250 osób tj. 15,3%
- zasadniczych zawodowych – 491 osoby tj. 30,1%
- pozostałych – 3 osoby tj. 0,2%

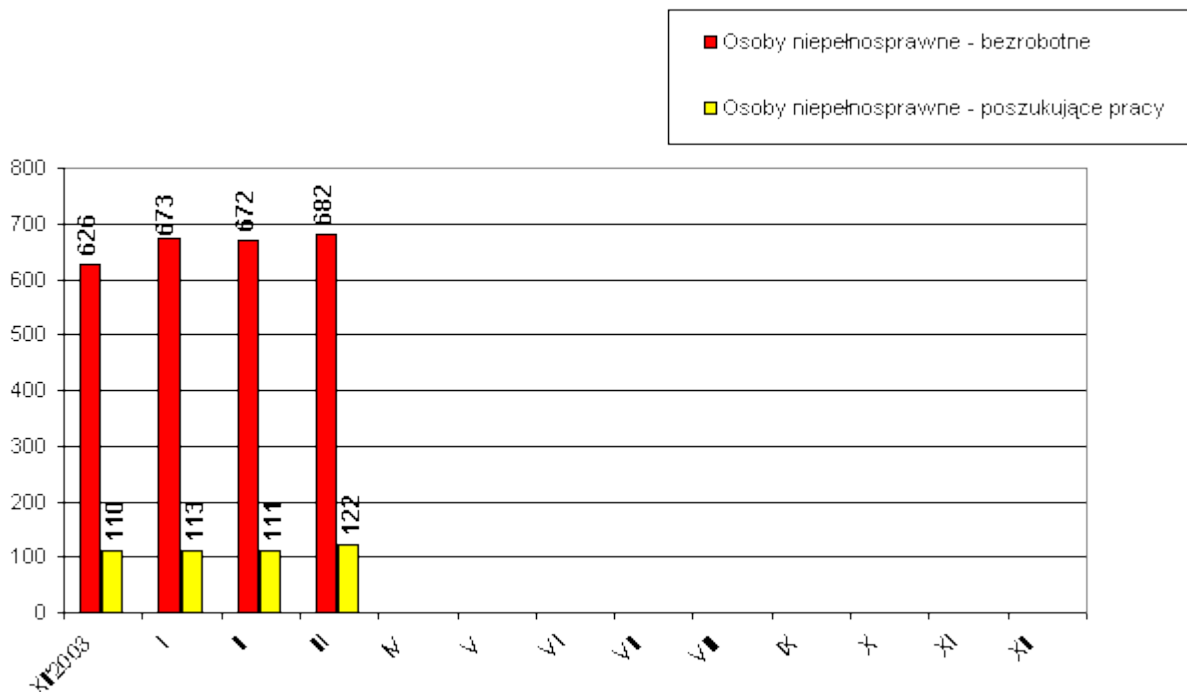
W marcu 2004 r. zarejestrowano 383 absolwentów z tego po raz pierwszy 193 osoby .

Natomiast z ewidencji wyłączono 270 absolwentów w tym z powodu podjęcia pracy 117 osób.

3. Osoby niepełnosprawne

Według stanu na dzień 31 marca 2004 r. z terenu Miasta Tarnowa i Powiatu Tarnowskiego zarejestrowanych było **682 bezrobotne osoby niepełnosprawne** w tym 349 kobiet. W porównaniu do stanu z końca lutego 2004 r. liczba bezrobotnych inwalidów wzrosła o 10 osób.

Natomiast **osób niepełnosprawnych zarejestrowanych jako poszukujące pracy** było 122 w tym 45 kobiet. W **Mieście Tarnowie** w ewidencji pozostawało **379 bezrobotnych osób niepełnosprawnych** w tym 193 kobiety oraz **85 osób niepełnosprawnych poszukujących pracy** w tym 31 kobiet.



4. Struktura bezrobotnych wg wykształcenia – stan na 31.03.2004 r.

Wykształcenie	OGÓŁEM M. Tarnów i Powiat Tarnowski		W tym Miasto Tarnów	
	w liczbach	w odsetkach do ogółu bezrobotnych	W liczbach	w odsetkach do ogółu bezrobotnych
wyższe	874	4,11%	506	6,59%
policealne i śr. zawodowe	4970	23,34%	1983	25,83%
ogólnokształcące	1404	6,59%	747	9,73%
zasadnicze zawodowe	9230	43,34%	2701	35,19%
gimnazj. i poniżej	4818	22,62%	1739	22,66%
RAZEM	21296	100%	7676	100%

5. Struktura bezrobotnych wg wieku- stan na 31.03.2004 r.

Wiek	OGÓŁEM M. Tarnów i Powiat Tarnowski		w tym Miasto Tarnów	
	w liczbach	w odsetkach do ogółu bezrobotnych	w liczbach	w odsetkach do ogółu bezrobotnych
15-17 lat	1	0,01%	0	0,00%
18-24 lat	6714	31,53%	2060	26,98%
25-34 lat	6217	29,19%	2119	28,22%
35-44 lat	4686	22,00%	1697	22,54%
45-54 lat	3337	15,67%	1533	20,02%
55-59 lat	308	1,45%	150	2,01%
60-64 lata	33	0,15%	17	0,23%
RAZEM	21296	100%	7676	100%

6. Struktura bezrobotnych wg czasu pozostawania bez pracy- stan na 31.03.2004 r.

Czas pozostawania bez pracy	OGÓŁEM M. Tarnów i Powiat Tarnowski		W tym Miasto Tarnów	
	w liczbach	w odsetkach do ogółu bezrobotnych	w liczbach	w odsetkach do ogółu bezrobotnych
do 1 m-ca	1354	6,35%	611	7,96%
1-3 m-cy	3036	14,26%	1177	15,33%
3-6 m-cy	3448	16,19%	1259	16,40%
6-12 m-cy	3348	15,72%	1270	16,55%
12-24 m-ce	3385	15,90%	1249	16,27%
Pow. 24 m-cy	6725	31,58%	2110	27,49%
RAZEM	21296	100%	7676	100%

7. Struktura bezrobotnych wg czasu stażu pracy- stan na 31.03.2004 r.

Staż pracy	OGÓŁEM M. Tarnów i Powiat Tarnowski		W tym Miasto Tarnów	
	w liczbach	w odsetkach do ogółu bezrobotnych	w liczbach	w odsetkach do ogółu bezrobotnych
bez stażu pracy	6316	29,66%	2160	28,13%
do 1 roku	2227	10,46%	813	10,59%
1-5 lat	4406	20,69%	1595	20,78%
5-10 lat	2969	13,94%	1029	13,41%
10-20 lat	3455	16,22%	1208	15,74%
20-30 lat	1767	8,30%	788	10,27%
pow. 30 lat	156	0,73%	83	1,08%
RAZEM	21296	100%	7676	100%

8. Zwolnienia z przyczyn dotyczących zakładu pracy

W marcu 2004 r. jeden zakład pracy zgłosił zamiar dokonania zwolnień grupowych dla **28** osób.
Było to:

W marcu 2004 r. jeden pracodawca dokonał faktycznych zwolnień grupowych w skutek których, pracę straciło **3** osoby.

Narastająco od stycznia br. **4** pracodawców zgłosiło zamiar zwolnienia łącznie **56** pracowników a faktycznie na skutek zwolnień grupowych zgłoszonych w 2004 r. pracę straciło **4** osoby.

9. Osoby zarejestrowane jako poszukujące pracy

Na koniec marca 2004 r. w Mieście Tarnowie i Powiecie Tarnowskim jako poszukujące pracy , było zarejestrowanych 308 osób (w tym 161 kobiet).

W Mieście Tarnowie liczba poszukujących pracy wynosiła 164 osoby w tym 79 kobiet.

10. Osoby uprawnione do zasiłku lub świadczenia przedemerytalnego

Według stanu na 31 marca 2004 r. w PUP w Tarnowie figurowały osoby uprawnione do :

Osoby uprawnione do pobierania:	M. Tarnów i Powiat Tarnowski		W tym Miasto Tarnów	
	Ogółem	Kobiety	Ogółem	Kobiety
Zasiłku przedemerytalnego	1688	717	815	406
Świadczenia przedemerytalnego	1912	940	1059	537

11. Stopa bezrobocia - liczona do ludności aktywnej zawodowo

Stopa bezrobocia w %	XII'	XII'	I'	II'
	2003	2003 *	2004	2004
Miasto Tarnów	12,4	12,6	13,0	13,2
Powiat Tarnowski	14,8	19,9	20,7	20,9
Małopolska	13,9	16,2	16,6	16,7
Kraj	18,0	20,0	20,6	20,6

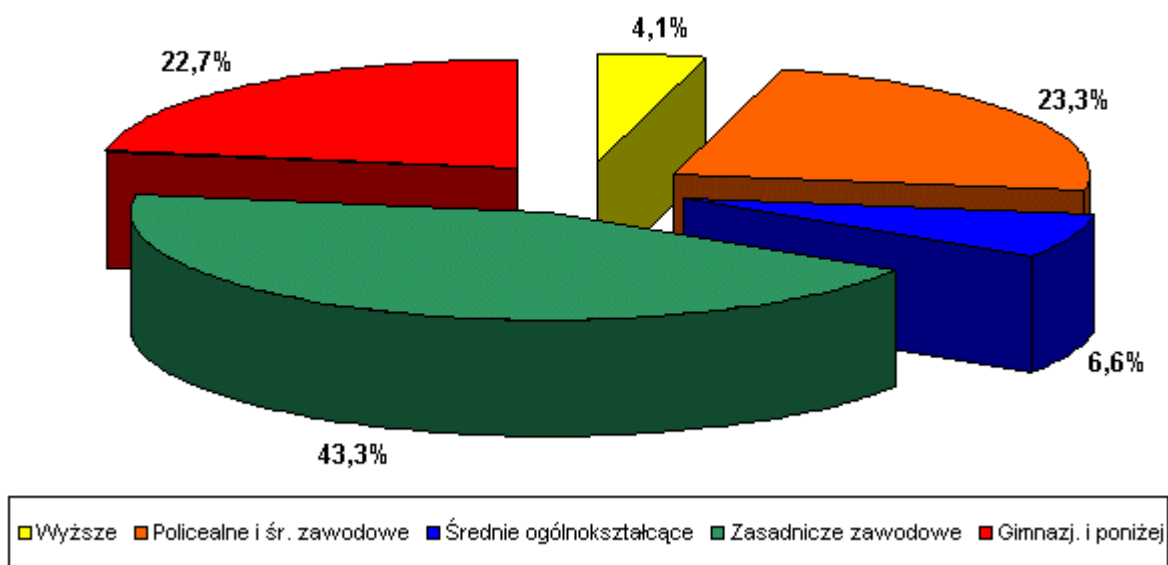
* - Dane po korekcie GUS. Korekta dotyczy liczby pracujących w rolnictwie indywidualnym, będącej składową cywilnej ludności aktywnej zawodowo. Weryfikacji liczby pracujących dokonano na podstawie wyników Narodowego Spisu Powszechnego Ludności i Mieszkań 2002 r. oraz Powszechnego Spisu Rolnego 2002 r.

POZIOM I STRUKTURA BEZROBOCIA W PODZIALE NA GMINY

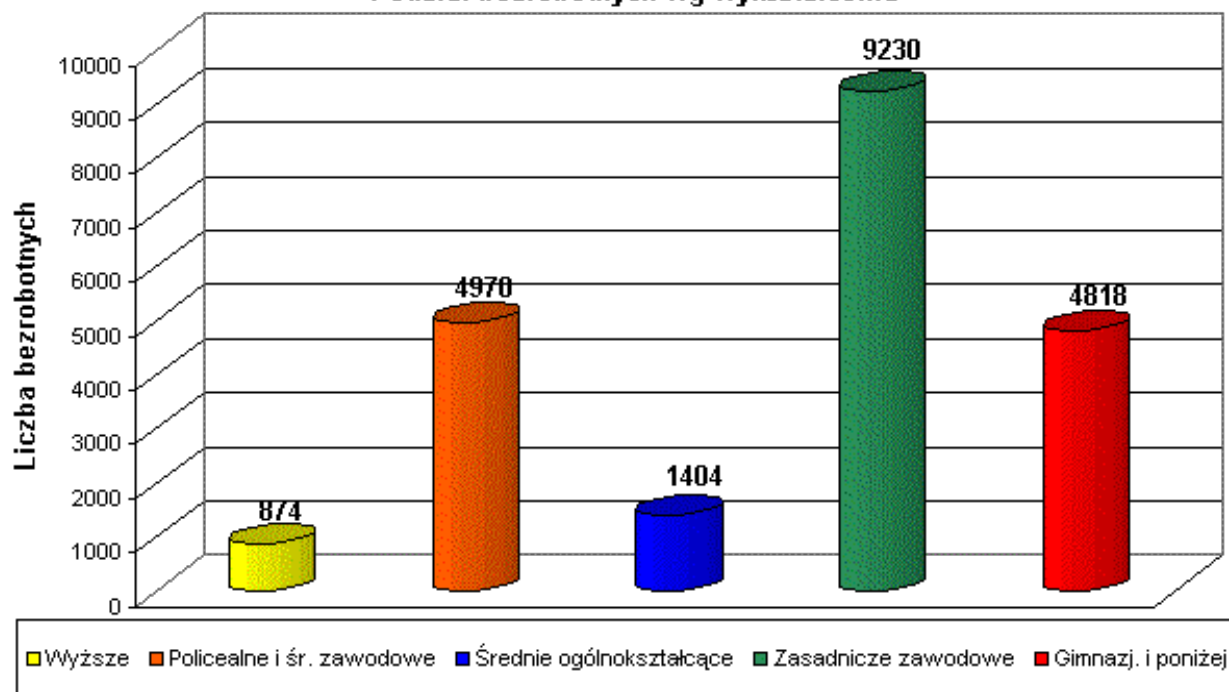
STAN NA 31.03.2004 r.

NAZWA GMINY, MIASTA	Bezrobotni			Bezrobotni bez prawa do zasiłku			Bezrobotni z prawem do zasiłku			Absolwenci	
	Ogółem	Kobiety	Z ogółu osoby z zas.rodz.	Ogółem	Kobiety	Z ogółu osoby z zas.rodz.	Ogółem	Kobiety	Z ogółu osoby z zas.rodz.	Ogółem	Kobiety
PUP TARNÓW	14710	7385	2886	12853	6691	2594	1857	694	292	1181	602
Tarnów miasto	7676	3946	1486	6818	3572	1344	858	374	142	581	299
Tarnów gmina	1419	728	256	1231	656	227	188	72	29	106	57
Lisia Góra	982	493	217	876	456	198	106	37	19	101	45
Pleśna	818	387	171	690	344	147	128	43	24	69	32
Ryglice	707	340	144	597	310	132	110	30	12	60	39
Skrzyszów	808	366	135	688	331	122	120	35	13	78	37
Wierzchosławice	779	390	142	653	348	122	126	42	20	53	28
Wojnicz	877	455	211	753	425	189	124	30	22	75	44
Zakliczyn	644	280	124	547	249	113	97	31	11	58	21
FILIA TUCHÓW	3963	1795	867	3533	1673	792	430	122	75	278	144
Tuchów miasto/gmina	1446	662	358	1281	612	323	165	50	35	97	50
Ciężkowice miasto/gmina	782	365	149	687	332	136	95	33	13	50	31
Gromnik	727	311	174	644	289	154	83	22	20	40	17
Rzepiennik Strzyżewski	452	209	90	410	201	87	42	8	3	41	27
Szerzyny	556	248	96	511	239	92	45	9	4	50	19
FILIA ŻABNO	2623	1301	645	2372	1222	597	251	79	48	174	79
Żabno miasto/gmina	1595	804	414	1441	745	379	154	59	35	97	46
Wietrzychowice	257	113	55	236	110	52	21	3	3	20	11
Radłów	771	384	176	695	367	166	76	17	10	57	22
OGÓŁEM	21296	10481	4398	18758	9586	3983	2538	895	415	1633	825

Podział % bezrobotnych wg wykształcenia



Podział bezrobotnych wg wykształcenia



STAN NA KONIEC MARCA 2004r.

Najliczniej reprezentowane grupy zawodów wykonywanych (w przypadku osób poprzednio niepracujących - zawodów wyuczonych)	Ogółem	Kobiety	z ogółem absolwenci	z ogółem poprzednio pracujący, pozostający bez pracy w m-cach		
				do 1	1-12	pow.12
Sprzedawcy i demonstratorzy	1363	1254	74	52	518	658
Ślusarze i pokrewni	900	39	13	41	348	302
Technicy mechanicy	724	89	99	23	235	164
Krawcy, kapelusznicy i pokrewni	720	704	35	19	195	271
Mechanicy pojazdów samochodowych	674	1	100	33	263	156
Murarze i pokrewni	631	6	33	38	274	179
Pracownicy do spraw finansowych i handlowych gdzie indziej niesklas	620	549	57	16	160	196
Kucharze	606	510	66	12	150	219
Mechanicy - monterzy maszyn i urządzeń	510	59	19	28	184	144
Ustawiacze-operatorzy obrabiarek skrawających do metali	465	102	6	19	162	217
Piekarze, cukiernicy i pokrewni	424	221	50	25	158	140
Robotnicy przy pracach prostych w przemyśle	379	249	2	9	120	245
Pomoce i sprzątaczk biurowe, hotelowe i podobne	332	297	2	8	84	235
Fryzjerzy, kosmetyczki i pokrewni	304	297	45	10	80	101
Elektromonterzy	302	15	18	13	117	92
Gospodarze budynków	301	90	1	10	102	188
Technicy rolnicy, leśnicy i pokrewni	300	223	36	15	81	83
Robotnicy pomocniczy w budownictwie ogólnym	300	7	0	12	139	136
Pracownicy obsługi biurowej gdzie indziej niesklasyfikowani	284	263	6	10	92	103
Technicy budownictwa, ochrony środowiska i pokrewni	281	87	40	12	86	62
Ekonomiści	240	191	51	11	79	39
Monterzy instalacji i urządzeń sanitarnych	232	0	12	14	103	84
Stolarze i pokrewni	225	21	24	11	73	75
Rolnicy produkcji roślinnej	209	152	8	3	27	75
Technicy gdzie indziej niesklasyfikowani	204	156	37	6	58	44
Malarze budowlani i pokrewni	204	32	0	10	77	91
Cieśle, stolarze budowlani i pokrewni	198	2	1	13	81	81
Rolnicy i rybacy pracujący na własne potrzeby	197	151	16	3	48	49
Kelnerzy i pokrewni	176	159	9	7	56	94
Technicy elektrycy	164	6	20	7	65	29
Ogrodnicy producenci warzyw, kwiatów i pokrewni	160	121	5	2	27	56
Elektromechanicy	158	24	17	6	54	46
Blacharze	144	0	17	6	68	39
Masarze, robotnicy w przetwórstwie ryb i pokrewni	140	68	0	8	59	69
Szwaczki, hafciarki i pokrewni	133	129	2	5	42	79
Betoniarze	131	3	0	6	63	62
Robotnicy pomocniczy transportu i tragarze	130	52	0	4	40	84
Magazynierzy i pokrewni	122	58	0	6	51	63
Specjaliści do spraw ekonomicznych i zarządzania gdzie indziej nies	119	76	20	4	36	15
Dietetycy i żywieniowcy	105	90	23	3	34	18
Technicy technologii żywności	104	84	6	5	27	30
Formowacze wyrobów szklanych, krajacze i szlifierze szkła	101	24	1	8	36	55

Opracowano
w Referacie Informatyki i Statystyki
kwiecień 2004 r.