

INFORMACJA O SYTUACJI NA RYNKU PRACY W REGIONIE TARNOWSKIM

Według stanu na dzień 28 lutego 2002 r.

I. POZIOM BEZROBOCIA

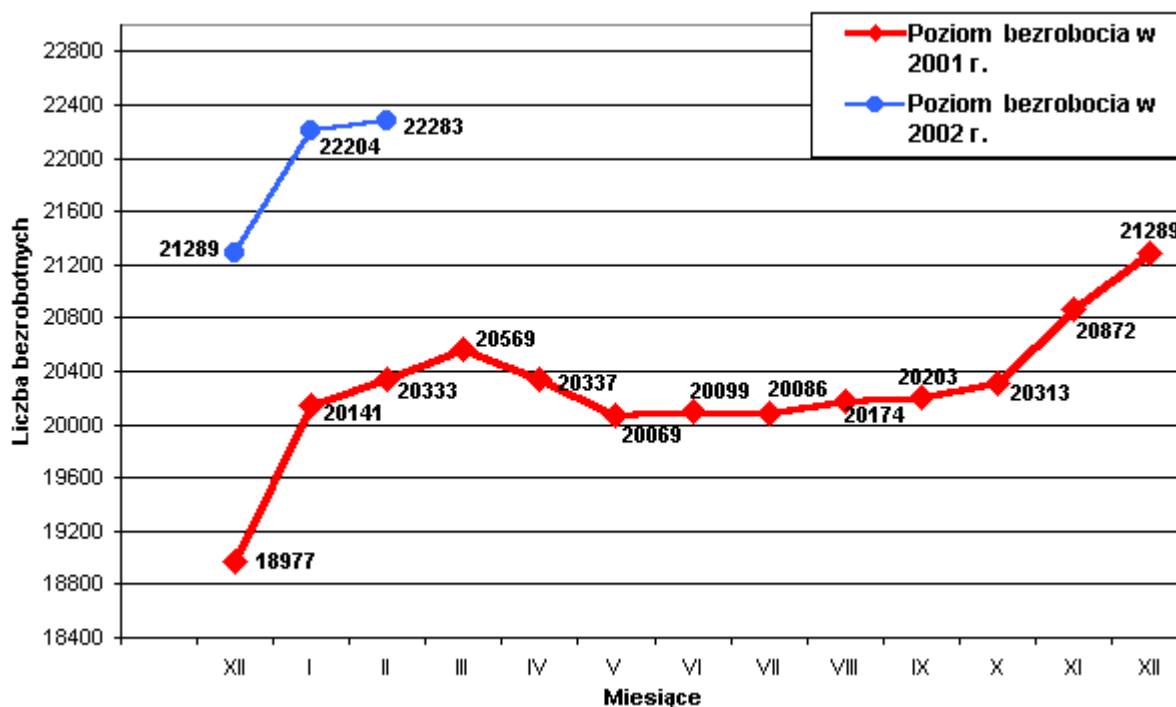
Według stanu na dzień 28 lutego 2002 r. w PUP w Tarnowie zarejestrowanych było **22283 osoby bezrobotne z Miasta Tarnowa i Powiatu Tarnowskiego**, w tym 19068 (85,5% ogółu) to osoby bez prawa do zasiłku a 3215 (14,5% ogółu) - z prawem do zasiłku .

Zdecydowaną większość zarejestrowanych stanowią osoby , które pracowały przed uzyskaniem statusu bezrobotnego bo 15939 , czyli 71,5% ogółu bezrobotnych . W grupie tej 8008 osób pracowało do momentu zarejestrowania się w Urzędzie, co stanowi 35,9% ogółu bezrobotnych.

Natomiast osób , które dotychczas nie pracowały było 6344 , tj. 28,5% ogółu bezrobotnych .

W ewidencji bezrobotnych pozostawało 1402 (6,3%) osób zwolnionych z przyczyn dotyczących zakładu pracy .

W porównaniu do stycznia 2002 r. liczba bezrobotnych **wzrosła o 79 osób** , przedstawia to poniższy wykres :



Liczba bezrobotnych bez prawa do zasiłku wzrosła o **89 osób** a zasiłkobiorców zmalała o **10 osób**.

W lutym 2002 r. zarejestrowano ogółem 1248 osób bezrobotnych , tj. 5,6% ogółu .

Najliczniejszą grupę stanowiły osoby rejestrujące się po raz kolejny , bo 895 osób .

Po raz pierwszy zarejestrowano 353 osoby tj. 28,3% ogółu nowozarejestrowanych.

W lutym zarejestrowano o 791 osób bezrobotnych mniej niż w styczniu 2002 r.

W lutym 2002 r. z ewidencji osób bezrobotnych **wyłączono 1169 osób** i jest to o 45 osób więcej w porównaniu do miesiąca poprzedniego .

Największą co do wielkości grupę wśród wyłączonych z ewidencji stanowią osoby , które podjęły zatrudnienie – 542 osoby , tj. 46,3% ogółu wyłączonych, w tym :

- pracę niesubsydiowaną - 490
- w tym prace sezonową - 8

pracę subsydiowaną - 52

w tym:

- prace interwencyjne - 24
- roboty publiczne - 11
- udzielenie pożyczki - 3
- umowy absolwenckie - 11
- zatrudnienie z PFRON - 3

Drugą co do wielkości grupę stanowiły osoby wyłączone z ewidencji z powodu nie potwierdzenia gotowości do podjęcia zatrudnienia - **389**, tj. **33,3%** ogółu wyłączonych.

Pozostałe grupy to :

- z powodu dobrowolnej rezygnacji ze statusu bezrobotnego - 128 osób ,
- z powodu rozpoczęcia stażu – 44 osoby,
- z powodu rozpoczęcia szkolenia – 12 osób,
- z powodu rozpoczęcia nauki – 1 osoba,
- z powodu nabycia praw emerytalnych lub rentowych – 20 osób,
- nabycia uprawnień do zasiłku lub świadczenia przedemerytalnego – 3 osoby,
- z powodów innych - 30 osób .

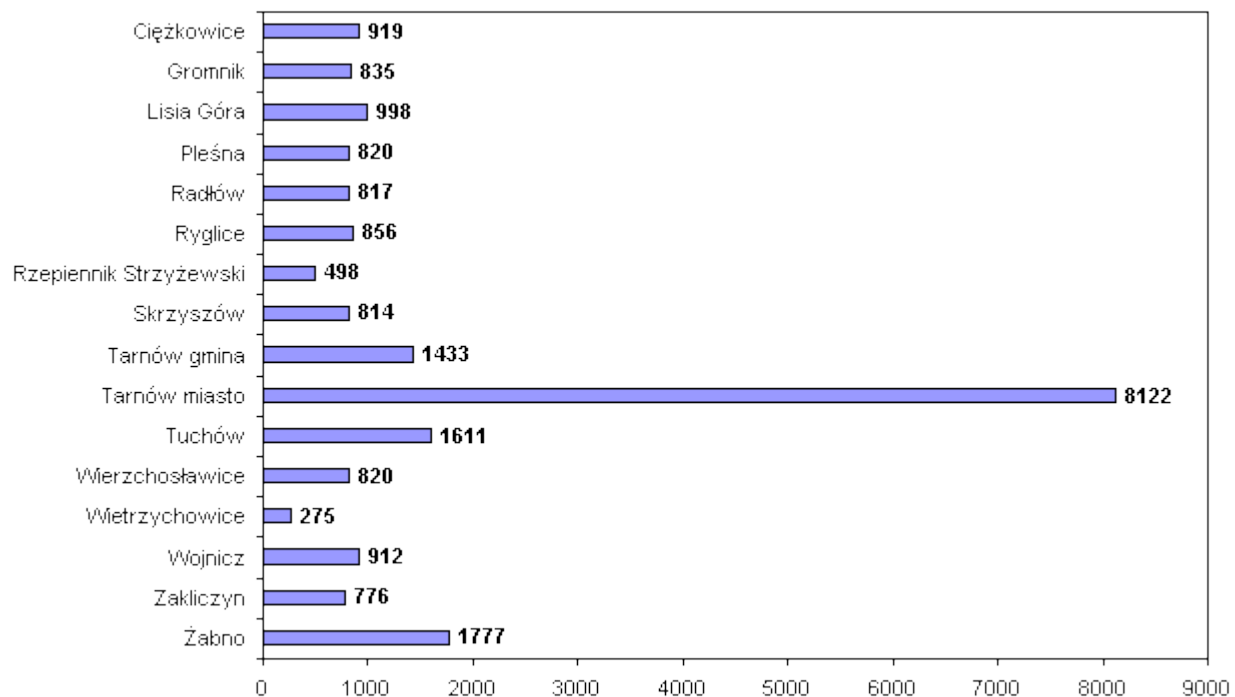
Na koniec **lutego** 2002 r. Urząd Pracy w Tarnowie **obsługiwał łącznie 25.434 klientów** z terenu Miasta Tarnowa i Powiatu Tarnowskiego w tym:

- ✓ Bezrobotni -22.283 os. w tym 431 os. niepełnosprawne
- ✓ Poszukujący pracy - 358 os. w tym 198 os. niepełnosprawnych
- ✓ Pobierający zasiłek przedemerytalny - 1877 os.
- ✓ Pobierający świadczenie przedemerytalne - 916 os.

W obszarze działania tut. Urzędu ok. **63,5%** osób bezrobotnych (14161 os.) to osoby zamieszkałe na terenie Powiatu Tarnowskiego. Pozostałe **36,5%** bezrobotnych (8122 os.) stanowią mieszkańcy Tarnowa.

Liczba bezrobotnych	XII'01	I'02	II
Miasto Tarnów	7687	8094	8122
Powiat Tarnowski	13602	14110	14161
OGÓLEM	21289	22204	22283

Liczba bezrobotnych wg gmin stan na 28.02.2002 r.



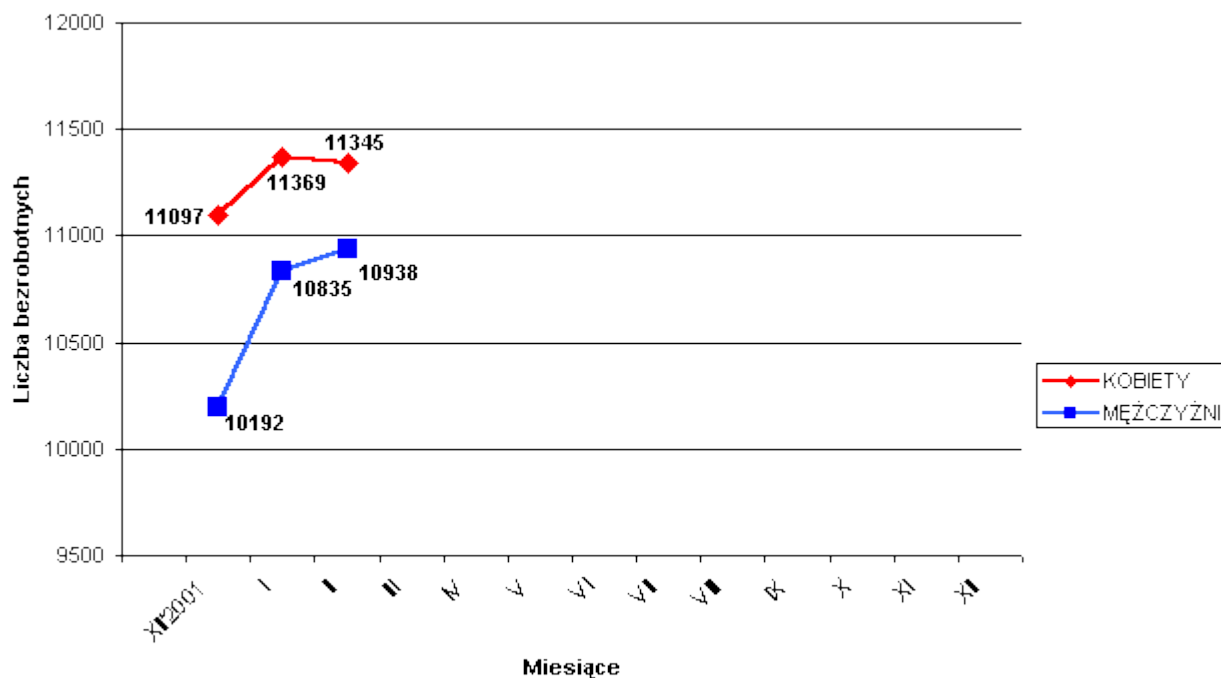
II. STRUKTURA BEZROBOTNYCH

1. Bezrobotne kobiety – mężczyźni.

Według stanu na 28 lutego 2002 r. w PUP z terenu Miasta Tarnowa i Powiatu Tarnowskiego, zarejestrowanych było **11345 kobiet** co stanowi 50,9% ogółu bezrobotnych oraz **10938 mężczyzn**, którzy stanowią 49,1% ogółu.

W lutym liczba bezrobotnych kobiet zmalała o 24 osoby, a liczba bezrobotnych mężczyzn wzrosła o 103 osoby w porównaniu do miesiąca poprzedniego.

Relacja pomiędzy liczbą bezrobotnych kobiet a liczbą bezrobotnych mężczyzn przedstawia poniższy wykres :



W lutym 2002 r. zarejestrowano 472 kobiety , co stanowi 37,8% ogółu nowo zarejestrowanych , a wyłączono z ewidencji bezrobotnych 496 kobiet , co stanowi 42,4% ogółu wyłączonych . Liczba kobiet bez prawa do zasiłku wynosiła 10170, tj. 45,6% ogółu bezrobotnych .

Na koniec lutego 2002 r. liczba bezrobotnych kobiet w **Mieście Tarnowie** wynosiła **4292** osoby tj. **52,8%** ogółu bezrobotnych mieszkańców Tarnowa a w **Powiecie Tarnowskim** **7053** kobiet tj. **49,8%** ogółu bezrobotnych mieszkańców Powiatu.

2. Absolwenci

Na koniec lutego 2002r. w rejestrach pozostawało **1716 bezrobotnych absolwentów**, którzy stanowią **7,7%** ogółu bezrobotnych. W porównania do stycznia 2002r. liczba bezrobotnych absolwentów zwiększyła się o 3 osoby.

Wg stanu na koniec lutego 2002r. w ewidencji pozostają absolwenci szkół :

- wyższych – 243 osób tj. 14,2%
- policealnych i średnich zawodowych – 662 osoby tj. 38,6%
- ogólnokształcących – 139 osób tj. 8,1%
- zasadniczych zawodowych – 672 osób tj. 39,1%

W lutym 2002 r. zarejestrowano 172 absolwentów z tego po raz pierwszy 102 osoby .

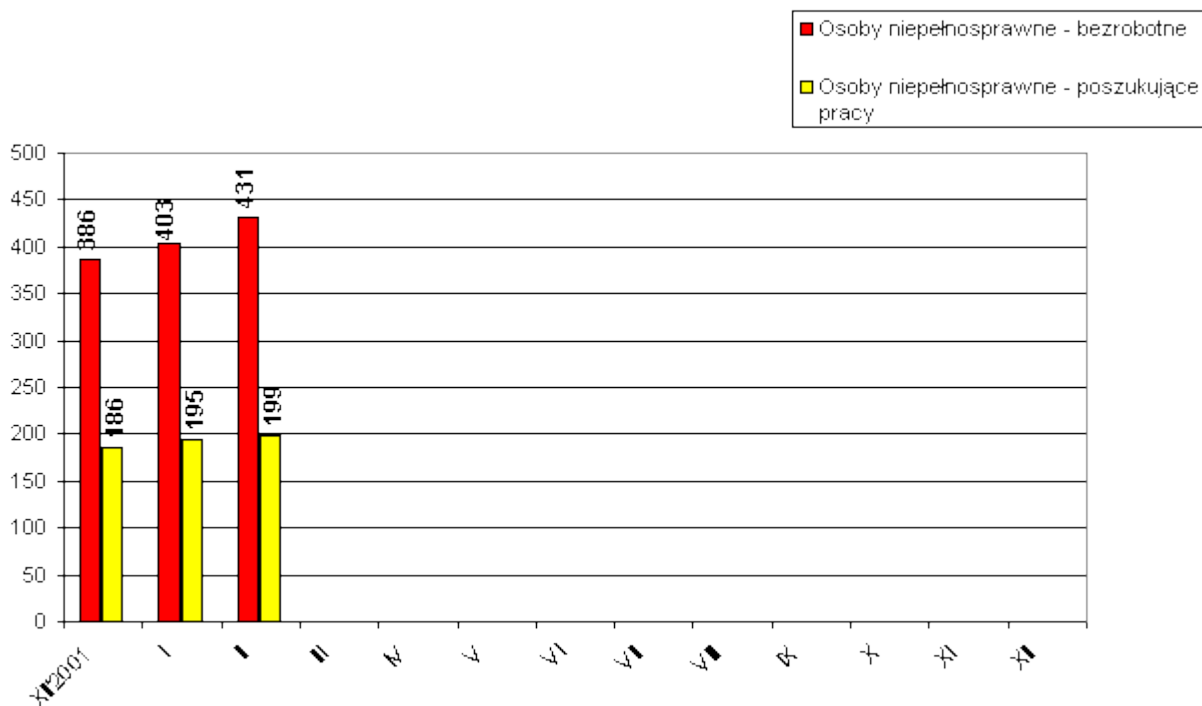
Natomiast z ewidencji wyłączono 169 absolwentów w tym z powodu podjęcia pracy 55 osób.

3. Osoby niepełnosprawne

Według stanu na dzień 28 lutego 2002 r. z terenu Miasta Tarnowa i Powiatu Tarnowskiego zarejestrowanych było **431 bezrobotnych osób niepełnosprawnych** w tym **231 kobiet**. W porównaniu do stanu z końca stycznia 2002 r. liczba bezrobotnych inwalidów wzrosła o 28 osób.

Natomiast **osób niepełnosprawnych zarejestrowanych jako poszukujące pracy** było 198 w tym 63 kobiety, tj. o 3 osób więcej niż na koniec stycznia 2001r.

W **Mieście Tarnowie** w ewidencji pozostawało **267 bezrobotnych osób niepełnosprawnych w tym 146 kobiet** oraz **143 osoby niepełnosprawne poszukujące pracy w tym 49 kobiet**.



4. Struktura bezrobotnych wg wykształcenia – stan na 28.02.2002 r.

Wykształcenie	OGÓLEM M. Tarnów i Powiat Tarnowski		w tym Miasto Tarnów	
	w liczbach	w odsetkach do ogółu bezrobotnych	w liczbach	w odsetkach do ogółu bezrobotnych
wyższe	730	3,3%	468	5,7%
policealne i śr. zawodowe	4944	22,2%	2046	25,2%
ogólnokształcące	1327	5,9%	712	8,9%
zasadnicze zawodowe	10212	45,8%	3059	37,8%
podstawowe	5070	22,8%	1837	22,4%
RAZEM	22283	100%	8122	100%

5. Struktura bezrobotnych wg wieku- stan na 28.02.2002 r.

Wiek	OGÓŁEM M. Tarnów i Powiat Tarnowski		w tym Miasto Tarnów	
	w liczbach	w odsetkach do ogółu bezrobotnych	w liczbach	w odsetkach do ogółu bezrobotnych
15-17 lat	2	0,01%	0	0,0%
18-24 lat	7893	35,4%	2582	31,8%
25-34 lat	6330	28,4%	2204	27,1%
35-44 lat	5115	22,9%	1942	23,9%
45-54 lat	2737	12,3%	1291	15,9%
55-59 lat	174	0,8%	90	1,1%
60-64 lata	32	0,2%	13	0,2%
RAZEM	22283	100%	8122	100%

6. Struktura bezrobotnych wg czasu pozostawania bez pracy- stan na 28.02.2002 r.

Czas pozostawania bez pracy	OGÓŁEM M. Tarnów i Powiat Tarnowski		W tym Miasto Tarnów	
	w liczbach	w odsetkach do ogółu bezrobotnych	w liczbach	w odsetkach do ogółu bezrobotnych
do 1 m-ca	1320	5,9%	573	7,0%
1-3 m-cy	3032	13,6%	1199	14,8%
3-6 m-cy	3586	16,1%	1373	16,9%
6-12 m-cy	3578	16,0%	1439	17,7%
12-24 m-ce	4380	19,7%	1541	19,0%
pow. 24 m-cy	6387	28,7%	1997	24,6%
RAZEM	22283	100%	8122	100%

7. Struktura bezrobotnych wg czasu stażu pracy- stan na 28.02.2002 r.

Staż pracy	OGÓŁEM M. Tarnów i Powiat Tarnowski		w tym Miasto Tarnów	
	w liczbach	w odsetkach do ogółu bezrobotnych	w liczbach	w odsetkach do ogółu bezrobotnych
bez stażu pracy	6344	28,5%	2196	27,0%
do 1 roku	2437	10,9%	927	11,4%
1-5 lat	4968	22,3%	1823	22,4%
5-10 lat	3176	14,2%	1132	14,0%
10-20 lat	3717	16,7%	1291	16,0%
20-30 lat	1575	7,1%	721	8,8%
pow. 30 lat	66	0,3%	32	0,4%
RAZEM	22283	100%	8122	100%

8. Zwolnienia z przyczyn dotyczących zakładu pracy

W lutym 2002 r. pięciu pracodawców zgłosiło zamiar dokonania zwolnień grupowych **110** pracowników .
W lutym 2002 r. faktycznych zwolnień grupowych dokonał 1 pracodawca, który zwolnił 1 osobę.

9. Osoby zarejestrowane jako poszukujące pracy

Na koniec lutego 2002 r. w Mieście Tarnowie i Powiecie Tarnowskim jako poszukujące pracy , było zarejestrowanych 358 osób (w tym 156 kobiet).

W Tarnowie liczba poszukujących pracy wynosiła 210 osób w tym 93 kobiety.

10. Osoby uprawnione do zasiłku lub świadczenia przedemerytalnego

Według stanu na 28 lutego 2002 r. w PUP w Tarnowie figurowały osoby uprawnione do :

Osoby uprawnione do pobierania:	M. Tarnów i Powiat Tarnowski		w tym Miasto Tarnów	
	Ogółem	Kobiety	Ogółem	Kobiety
Zasiłku przedemerytalnego	1877	871	969	534
Świadczenia przedemerytalnego	916	440	531	265

11. Stopa bezrobocia - liczona do ludności aktywnej zawodowo

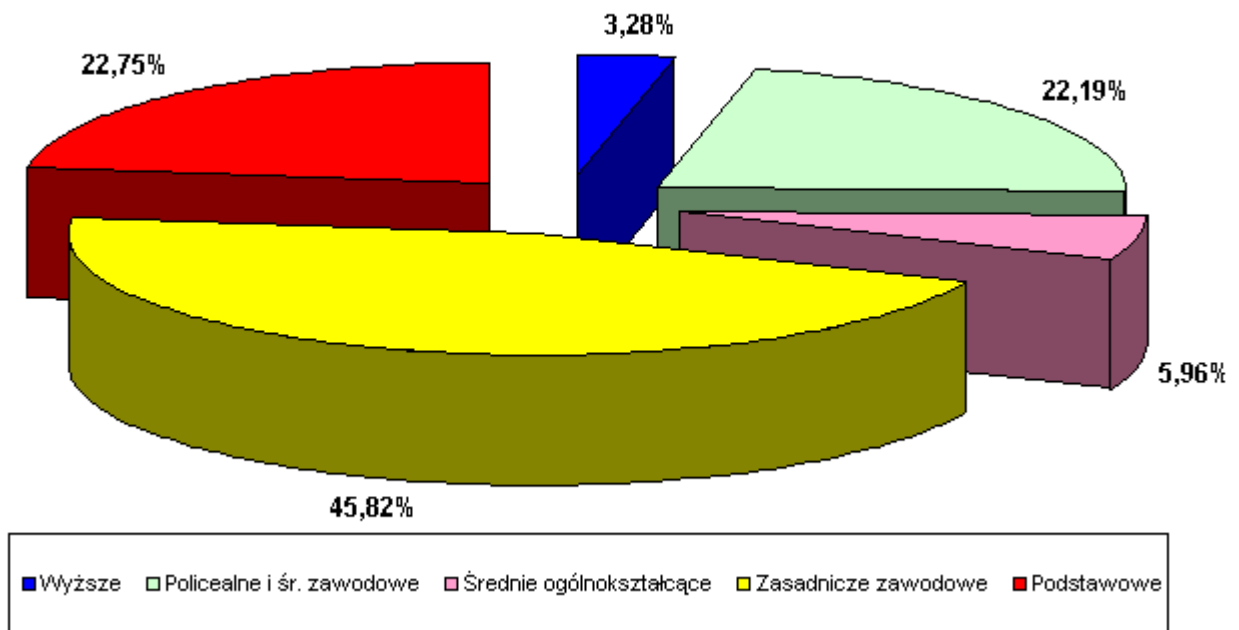
Stopa bez-robocia	XII'2000	XII'2001	I'2002
Miasto Tarnów	10,9%	12,5%	13,0%
Powiat Tarnowski	15,0%	16,5%	17,1%
Małopolska	12,2%	14,0%	14,4%
Kraj	15,1%	17,4%	18,0%

POZIOM I STRUKTURA BEZROBOCIA W PODZIALE NA GMINY

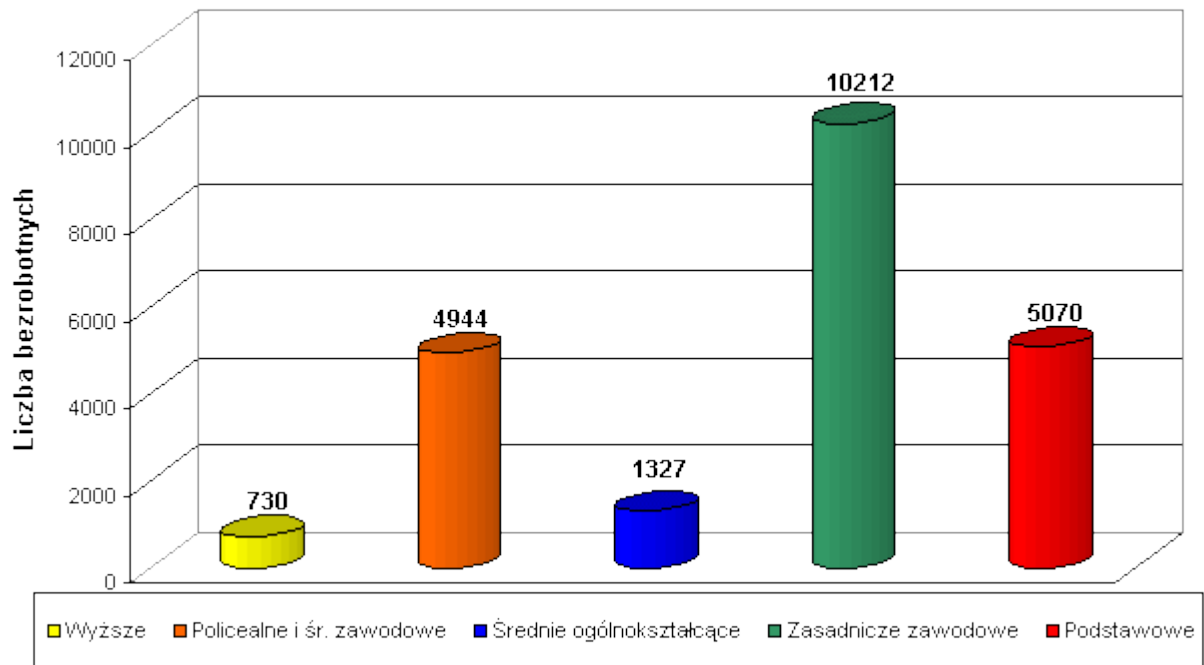
STAN NA 28.02.2002 r.

NAZWA GMINY, MIASTA	Bezrobotni			Bezrobotni bez prawa do zasiłku			Bezrobotni z prawem do zasiłku			Absolwenci	
	Ogółem	Kobiety	Z ogółu osoby z zas.rodz.	Ogółem	Kobiety	Z ogółu osoby z zas.rodz.	Ogółem	Kobiety	Z ogółu osoby z zas.rodz.	Ogółem	Kobiety
PUP TARNÓW	15551	8037	3016	13156	7110	2499	2395	927	517	1205	672
Tarnów miasto	8122	4292	1569	6961	3783	1329	1161	509	240	608	345
Tarnów gmina	1433	765	286	1189	667	231	244	98	55	100	58
Lisia Góra	998	505	213	816	442	173	182	63	40	76	47
Pleśna	820	395	160	676	348	133	144	47	27	63	30
Ryglice	856	427	164	709	378	128	147	49	36	64	35
Skrzyszów	814	377	124	678	329	94	136	48	30	82	41
Wierzchosławice	820	434	142	707	401	117	113	33	25	69	38
Wojnicz	912	465	214	767	418	179	145	47	35	62	33
Zakliczyn	776	377	144	653	344	115	123	33	29	81	45
FILIA TUCHÓW	3863	1865	780	3369	1731	676	494	134	104	298	147
Tuchów miasto/gmina	1611	808	347	1399	748	297	212	60	50	122	63
Ciężkowice miasto/gmina	919	428	163	797	399	140	122	29	23	68	35
Gromnik	835	384	177	732	354	155	103	30	22	61	26
Rzepiennik Strzyżewski	498	245	93	441	230	84	57	15	9	47	23
FILIA ŻABNO	2869	1443	669	2543	1329	592	326	114	77	213	112
Żabno miasto/gmina	1777	910	440	1577	831	384	200	79	56	143	81
Wietrzychowice	275	111	42	248	104	39	27	7	3	15	4
Radłów	817	422	187	718	394	169	99	28	18	55	27
OGÓLEM	22283	11345	4465	19068	10170	3767	3215	1175	698	1716	931

Podział % bezrobotnych wg wykształcenia



Podział bezrobotnych wg wykształcenia



Najliczniej reprezentowane grupy zawodów wykonywanych (w przypadku osób poprzednio niepracujących - zawodów wyuczonych)	Ogółem	Kobiety	z ogółem absolwenci	z ogółem poprzednio pracujący, pozostający bez pracy w m-cach		
				do 1	1-12	pow.12
Sprzedawcy i demonstratorzy	1447	1343	58	62	498	762
Ślusarze i pokrewni	1067	44	72	44	420	313
Krawcy, kapelusznicy i pokrewni	779	769	78	22	199	265
Referenci ekonomiczni, finansowi, statystyczni i pokrewni	743	669	135	24	199	197
Mechanicy pojazdów samochodowych	696	1	76	37	252	200
Technicy mechanicy	681	113	85	33	251	147
Murarze i pokrewni	637	4	44	33	326	175
Mechanicy maszyn i urządzeń przemysłowych i pokrewni	631	77	44	29	212	182
Kucharze	621	524	74	23	160	227
Elektromechanicy i elektrycy	563	63	45	29	219	165
Ustawiacze i ustawiacze-operatorzy obrabiarek skrawając.do metali	559	120	10	37	219	229
Pomoce i sprzętaczkę biurowe, hotelowe i podobne	382	352	1	13	87	280
Fryzjerzy, kosmetyczki i pokrewni	365	350	75	8	90	105
Gospodarze budynków	363	124	1	13	104	245
Piekarze, cukiernicy i pokrewni	343	192	65	17	124	114
Pozostali pracownicy obsługi biurowej	316	294	40	5	70	134
Pozostali robotnicy przy pracach prostych w przemyśle przetwórczym	316	209	1	16	87	209
Technicy rolnicy, leśnicy i pokrewni	308	223	37	8	94	96
Robotnicy pomocniczy w budownictwie ogólnym	301	6	1	15	132	147
Malarze budowlani i pokrewni	257	40	6	19	100	94
Ekonomiści	244	189	63	11	61	46
Monterzy i konserwatorzy instalacji sanitarnych i pokrewni	244	1	7	9	101	99
Cieśle, stolarze budowlani i pokrewni	242	6	8	18	99	98
Technicy budownictwa, urządzeń sanitarnych i pokrewni	228	57	28	11	91	58
Rolnicy upraw polowych	213	165	7	0	35	50
Rolnicy i rybacy pracujący na własne potrzeby	210	159	27	5	55	51
Stolarze i pokrewni	201	24	30	12	77	58
Kelnerzy i pokrewni	188	171	5	9	50	113
Blacharze	170	0	20	7	73	56
Ogrodnicy producenci warzyw, kwiatów i pokrewni	167	138	3	2	37	49
Technicy elektrycy	162	8	17	9	58	34
Masarze i robotnicy w przetwórstwie ryb	162	77	3	12	64	79
Technicy chemicy i pokrewni	161	142	14	3	35	54
Tragarze i pokrewni	151	62	0	1	45	103
Szwaczki, hafciarki i pokrewni	148	147	4	4	46	88
Rolnicy upraw polowych i produkcji zwierzęcej	136	116	21	0	24	42
Technicy włókiennicy, technologii odzieży i przetwórstwa skóry	127	127	19	7	35	28
Magazynierzy i pokrewni	125	68	0	5	46	72
Kaletnicy, rymarze, rękawicznicy i pokrewni	117	113	0	0	33	80
Technicy technologii żywności	115	94	15	6	29	31
Betoniarze	114	2	0	3	48	62
Aparatowi procesów chemicznych i produkcji chemikaliów	111	70	0	8	34	54
Aparatowi urządzeń do przetwórstwa owoców,warzyw i nasion oleist.	111	105	0	4	32	72
Formowacze wyrobów szklanych, krajacze i szlifierze szkła	107	31	0	8	56	41
Monterzy izolacji	102	1	5	7	59	23
Kierowcy samochodów ciężarowych	101	0	0	5	48	47
Pielęgniarki	100	97	3	9	38	32

Opracowano
w Referacie Informatyki i Statystyki
marzec 2002 r.