

# INFORMACJA O SYTUACJI NA RYNKU PRACY W REGIONIE TARNOWSKIM

Według stanu na dzień 31 sierpnia 2002 r.

## I. POZIOM BEZROBOCIA

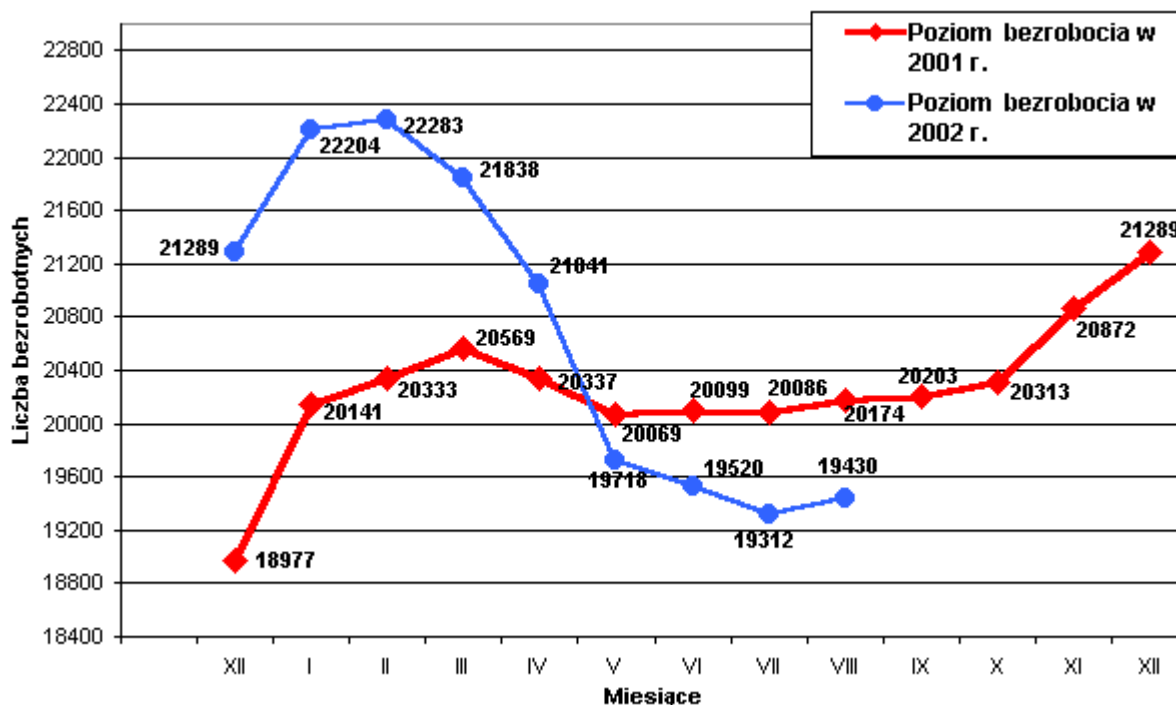
Według stanu na dzień 31 sierpnia 2002 r. w PUP w Tarnowie zarejestrowanych było **19430 osób bezrobotnych z Miasta Tarnowa i Powiatu Tarnowskiego**, w tym 17401 ( 89,6% ogółu ) to osoby bez prawa do zasiłku a 2029 ( 10,4% ogółu) - z prawem do zasiłku .

Zdecydowaną większość zarejestrowanych stanowią osoby , które pracowały przed uzyskaniem statusu bezrobotnego bo 13697 , czyli 70,5% ogółu bezrobotnych . W grupie tej 6733 osoby pracowało do momentu zarejestrowania się w Urzędzie, co stanowi 34,7% ogółu bezrobotnych.

Natomiast osób , które dotychczas nie pracowały było 5733 , tj. 29,5% ogółu bezrobotnych .

W ewidencji bezrobotnych pozostawało 652 ( 3,4% ) osób zwolnionych z przyczyn dotyczących zakładu pracy .

W porównaniu do lipca 2002 r. liczba bezrobotnych **zwiększyła się o 118 osób** , przedstawia to poniższy wykres :



Liczba bezrobotnych bez prawa do zasiłku wzrosła o **182** osoby a zasiłkobiorców zmalała o **64** osoby.

W sierpniu 2002 r. zarejestrowano ogółem 1488 osób bezrobotnych , tj. 7,7% ogółu .

Najliczniejszą grupę stanowiły osoby rejestrujące się po raz kolejny , bo 964 osoby .

Po raz pierwszy zarejestrowano 524 osoby tj. 35,2% ogółu nowozarejestrowanych.

W sierpniu zarejestrowano 329 osób bezrobotnych mniej niż w lipcu 2002 r.

W sierpniu 2002 r. z ewidencji osób bezrobotnych **wyłączono 1370 osób** i jest to o 655 osób mniej w porównaniu do miesiąca poprzedniego .

Największą co do wielkości grupę wśród wyłączonych z ewidencji stanowią osoby , które podjęły zatrudnienie – **585 osób** , tj. **42,7%** ogółu wyłączonych, w tym :

- pracę niesubsydiowaną - 516
- w tym prace sezonową - 11
- pracę subsydiowaną - 69

w tym:

- prace interwencyjne - 2
- roboty publiczne - 7
- umowy absolwenckie - 52
- zatrudnienie z PFRON - 8

Drugą co do wielkości grupę stanowiły osoby wyłączone z ewidencji z powodu nie potwierdzenia gotowości do podjęcia zatrudnienia - **565**, tj. **41,2%** ogółu wyłączonych.

Pozostałe grupy to :

- z powodu dobrowolnej rezygnacji ze statusu bezrobotnego - 114 osób ,
- z powodu rozpoczęcia stażu – 72 osoby,
- z powodu rozpoczęcia szkolenia – 1 osoba,
- z powodu nabycia praw emerytalnych lub rentowych – 13 osób,
- z powodu ukończenia 60/65 lat – 1 osoba,
- z powodów innych - 19 osób .

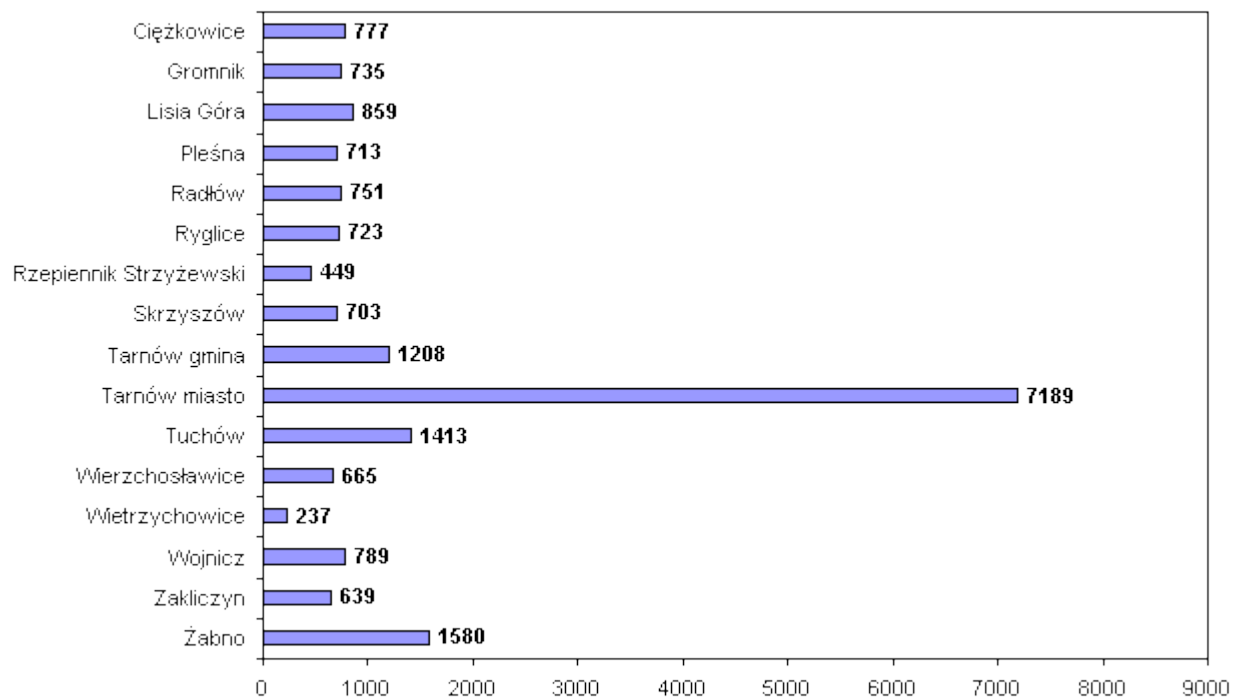
Na koniec sierpnia 2002 r. Urząd Pracy w Tarnowie **obsługiwał łącznie 22.693 klientów** z terenu Miasta Tarnowa i Powiatu Tarnowskiego w tym:

- ✓ Bezrobotni -19.430 os. w tym 447 os. niepełnosprawnych
- ✓ Poszukujący pracy - 335 os. w tym 144 os. niepełnosprawne
- ✓ Pobierający zasiłek przedemerytalny - 1818 os.
- ✓ Pobierający świadczenie przedemerytalne - 1110 os.

W obszarze działania tut. Urzędu ok. **63,0%** osób bezrobotnych (12241 os.) to osoby zamieszkałe na terenie Powiatu Tarnowskiego. Pozostałe **37,0%** bezrobotnych (7189 os.) stanowią mieszkańcy Tarnowa.

Liczba bezrobotnych	XII'01	I'02	II	III	IV	V	VI	VII	VIII
Miasto Tarnów	<b>7687</b>	8094	8122	7915	7642	7195	7123	7167	7189
Powiat Tarnowski	<b>13602</b>	14110	14161	13923	13399	12523	12397	12145	12241
OGÓLEM	<b>21289</b>	22204	22283	21838	21041	19718	19520	19312	19430

## Liczba bezrobotnych wg gmin stan na 31.08.2002 r.



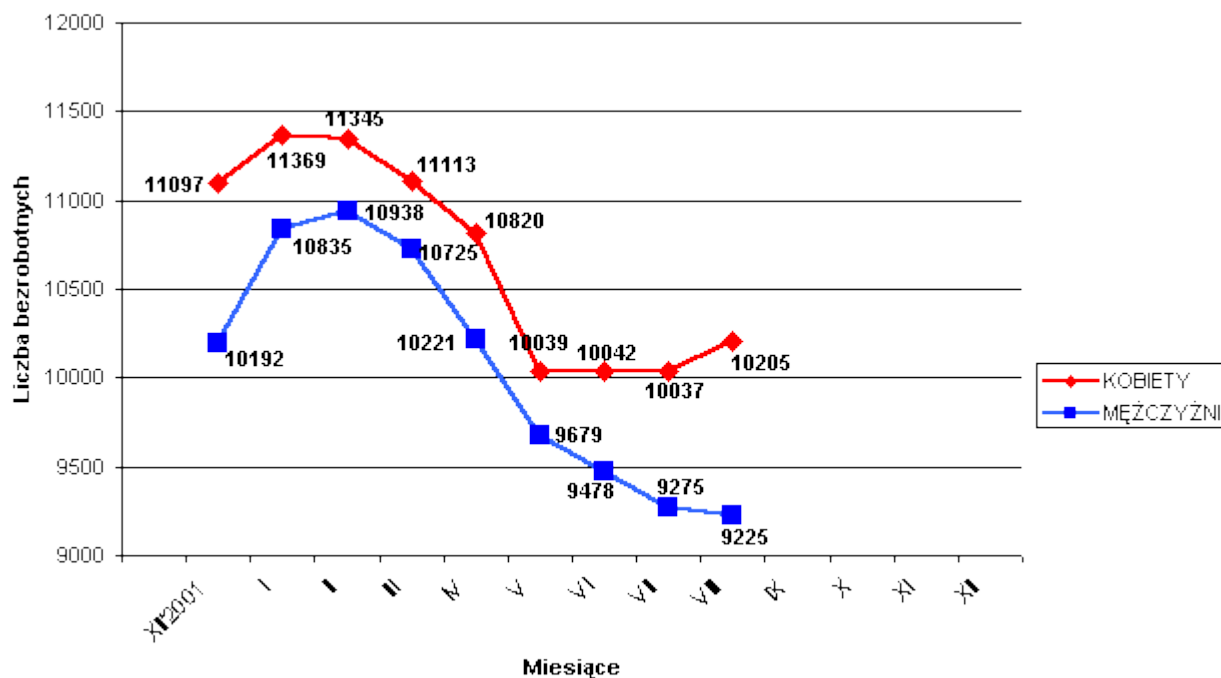
## II. STRUKTURA BEZROBOTNYCH

### 1. Bezrobotne kobiety – mężczyźni.

Według stanu na 31 sierpnia 2002 r. w PUP z terenu Miasta Tarnowa i Powiatu Tarnowskiego, zarejestrowanych było **10205 kobiet** co stanowi 52,5% ogółu bezrobotnych oraz **9225 mężczyzn**, którzy stanowią 47,5% ogółu.

W sierpniu liczba bezrobotnych kobiet wzrosła o 168 osób, a bezrobotnych mężczyzn zmalała o 50 osób w porównaniu do miesiąca poprzedniego.

Relacja pomiędzy liczbą bezrobotnych kobiet a liczbą bezrobotnych mężczyzn przedstawia poniższy wykres :



W sierpniu 2002 r. zarejestrowano 734 kobiety , co stanowi 49,3% ogółu nowo zarejestrowanych , a wyłączono z ewidencji bezrobotnych 566 kobiet , co stanowi 41,3% ogółu wyłączonych . Liczba kobiet bez prawa do zasiłku wynosiła 9327, tj. 48,0% ogółu bezrobotnych .

Na koniec sierpnia 2002 r. liczba bezrobotnych kobiet w **Mieście Tarnowie** wynosiła **3905** osób tj. **54,3%** ogółu bezrobotnych mieszkańców Tarnowa a w **Powiecie Tarnowskim** **6300** kobiet tj. **51,5%** ogółu bezrobotnych mieszkańców Powiatu.

### 2. Absolwenci

Na koniec sierpnia 2002r. w rejestrach pozostawało **1176 bezrobotnych absolwentów**, którzy stanowią **6,0%** ogółu bezrobotnych. W porównaniu do lipca 2002r. liczba bezrobotnych absolwentów zwiększyła się o 182 osoby.

Wg stanu na koniec sierpnia 2002r. w ewidencji pozostają absolwenci szkół :

- wyższych – 236 osób tj. 20,1%
- policealnych i średnich zawodowych – 555 osób tj. 47,2%
- ogólnokształcących – 110 osoby tj. 9,4%
- zasadniczych zawodowych – 274 osób tj. 23,3%
- pozostałych – 1 osoba

W sierpniu 2002 r. zarejestrowano 385 absolwentów z tego po raz pierwszy 328 osób .

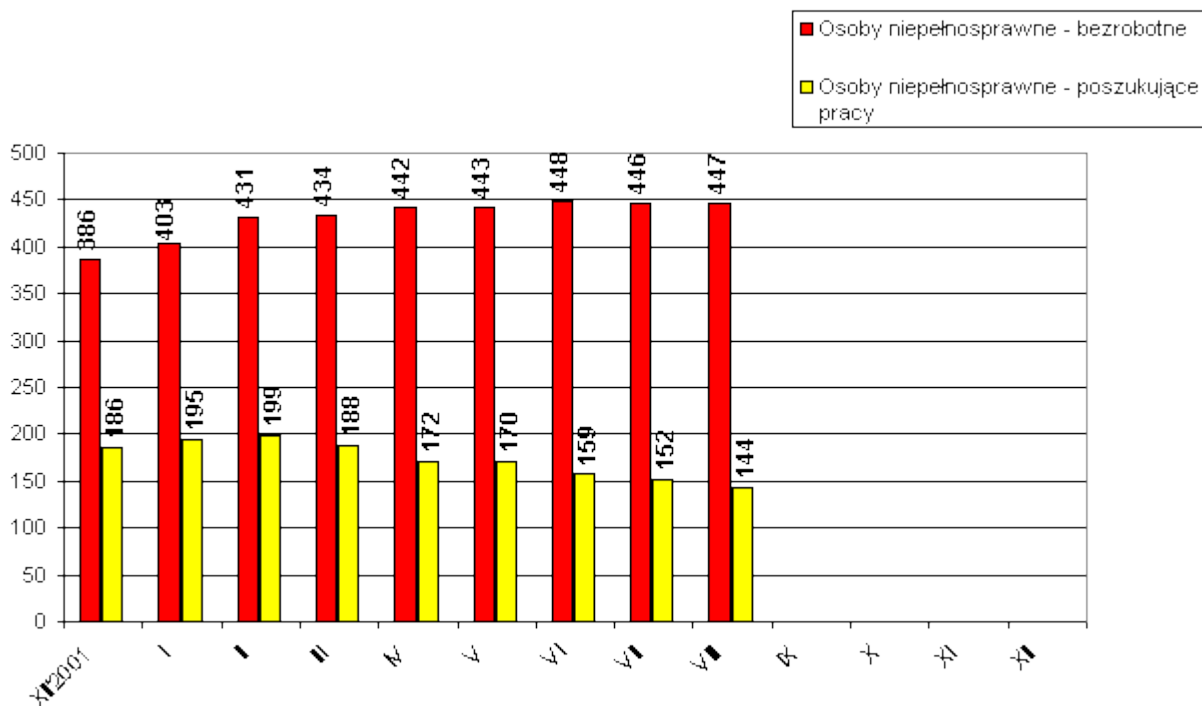
Natomiast z ewidencji wyłączono 203 absolwentów w tym z powodu podjęcia pracy 87 osób.

### 3. Osoby niepełnosprawne

Według stanu na dzień 31 sierpnia 2002 r. z terenu Miasta Tarnowa i Powiatu Tarnowskiego zarejestrowanych było **447 bezrobotnych osób niepełnosprawnych** w tym **244 kobiety**. W porównaniu do stanu z końca lipca 2002 r. liczba bezrobotnych inwalidów wzrosła o 1 osobę.

Natomiast **osób niepełnosprawnych zarejestrowanych jako poszukujące pracy** było 144 w tym 50 kobiet, tj. o 8 osób mniej niż na koniec lipca 2002r.

W **Mieście Tarnowie** w ewidencji pozostawały **264 bezrobotne osoby niepełnosprawne w tym 145 kobiet** oraz **96 osób niepełnosprawnych poszukujących pracy** w tym 37 kobiet.



### 4. Struktura bezrobotnych wg wykształcenia – stan na 31.08.2002 r.

Wykształcenie	OGÓLEM M. Tarnów i Powiat Tarnowski		W tym Miasto Tarnów	
	w liczbach	w odsetkach do ogółu bezrobotnych	W liczbach	w odsetkach do ogółu bezrobotnych
wyższe	755	3,9%	486	6,8%
policealne i śr. zawodowe	4587	23,6%	1905	26,5%
ogólnokształcące	1127	5,8%	634	8,8%
zasadnicze zawodowe	8557	44,0%	2558	35,6%
gimnazj. i poniżej	4404	22,7%	1606	22,3%
<b>RAZEM</b>	<b>19430</b>	<b>100%</b>	<b>7189</b>	<b>100%</b>

5. Struktura bezrobotnych wg wieku- stan na 31.08.2002 r.

Wiek	OGÓŁEM M. Tarnów i Powiat Tarnowski		w tym Miasto Tarnów	
	w liczbach	w odsetkach do ogółu bezrobotnych	w liczbach	w odsetkach do ogółu bezrobotnych
15-17 lat	60	0,3%	21	0,3%
18-24 lat	6720	34,6%	2204	30,7%
25-34 lat	5383	27,7%	1920	26,7%
35-44 lat	4429	22,8%	1681	23,4%
45-54 lat	2626	13,6%	1253	17,4%
55-59 lat	184	0,9%	98	1,4%
60-64 lata	28	0,1%	12	0,1%
<b>RAZEM</b>	<b>19430</b>	<b>100%</b>	<b>7189</b>	<b>100%</b>

6. Struktura bezrobotnych wg czasu pozostawania bez pracy- stan na 31.08.2002 r.

Czas pozostawania bez pracy	OGÓŁEM M. Tarnów i Powiat Tarnowski		W tym Miasto Tarnów	
	w liczbach	w odsetkach do ogółu bezrobotnych	w liczbach	w odsetkach do ogółu bezrobotnych
do 1 m-ca	1317	6,8%	567	7,9%
1-3 m-cy	2791	14,4%	1164	16,2%
3-6 m-cy	1851	9,5%	786	10,9%
6-12 m-cy	3878	19,9%	1469	20,4%
12-24 m-ce	3570	18,4%	1272	17,7%
pow. 24 m-cy	6023	31,0%	1931	26,9%
<b>RAZEM</b>	<b>19430</b>	<b>100%</b>	<b>7189</b>	<b>100%</b>

7. Struktura bezrobotnych wg czasu stażu pracy- stan na 31.08.2002 r.

Staż pracy	OGÓŁEM M. Tarnów i Powiat Tarnowski		w tym Miasto Tarnów	
	w liczbach	w odsetkach do ogółu bezrobotnych	w liczbach	w odsetkach do ogółu bezrobotnych
bez stażu pracy	5733	29,5%	2034	28,3%
do 1 roku	2133	11,0%	797	11,1%
1-5 lat	4179	21,5%	1562	21,7%
5-10 lat	2660	13,7%	973	13,5%
10-20 lat	3201	16,5%	1134	15,8%
20-30 lat	1436	7,4%	637	8,9%
pow. 30 lat	88	0,4%	52	0,7%
<b>RAZEM</b>	<b>19430</b>	<b>100%</b>	<b>7189</b>	<b>100%</b>

8. Zwolnienia z przyczyn dotyczących zakładu pracy

W sierpniu 2002 r. dwa zakłady pracy zgłosiły zamiar dokonania zwolnień grupowych **42** pracowników. W sierpniu 2002 r. faktycznych zwolnień grupowych dokonało 5 pracodawców, którzy zwolnili **72** osoby.

Narastająco od stycznia 2002 br. **26** pracodawców zgłosiło zamiar zwolnienia łącznie **1434** pracowników a faktycznie na skutek zwolnień grupowych zgłoszonych w 2002 r. pracę straciło **542** osób z **16** zakładów pracy.

### 9. Osoby zarejestrowane jako poszukujące pracy

Na koniec sierpnia 2002 r. w Mieście Tarnowie i Powiecie Tarnowskim jako poszukujące pracy , było zarejestrowanych 335 osób ( w tym 153 kobiety ).

W Mieście Tarnowie liczba poszukujących pracy wynosiła 183 osoby w tym 89 kobiet.

### 10. Osoby uprawnione do zasiłku lub świadczenia przedemerytalnego

Według stanu na 31 sierpnia 2002 r. w PUP w Tarnowie figurowały osoby uprawnione do :

Osoby uprawnione do pobierania:	<b>M. Tarnów i Powiat Tarnowski</b>		<b>W tym Miasto Tarnów</b>	
	Ogółem	Kobiety	Ogółem	Kobiety
Zasiłku przedemerytalnego	1818	833	931	505
Świadczenia przedemerytalnego	1110	509	614	287

### 11. Stopa bezrobocia - liczona do ludności aktywnej zawodowo

Stopa bezrobocia	XII'	XII'	I'	II'	III'	IV'	V'	VI'	VII'
	2000	2001	2002	2002	2002	2002	2002	2002	2002
Miasto Tarnów	10,9%	12,5%	13,0%	13,1%	12,8%	12,5%	11,8%	11,7%	11,8%
Powiat Tarnowski	15,0%	16,5%	17,1%	17,1%	16,9%	16,4%	15,5%	15,3%	15,1%
Małopolska	12,2%	14,0%	14,4%	14,5%	14,3%	14,0%	13,4%	13,4%	13,4%
Kraj	15,1%	17,4%	18,0%	18,1%	18,1%	17,8%	17,2%	17,3%	17,4%

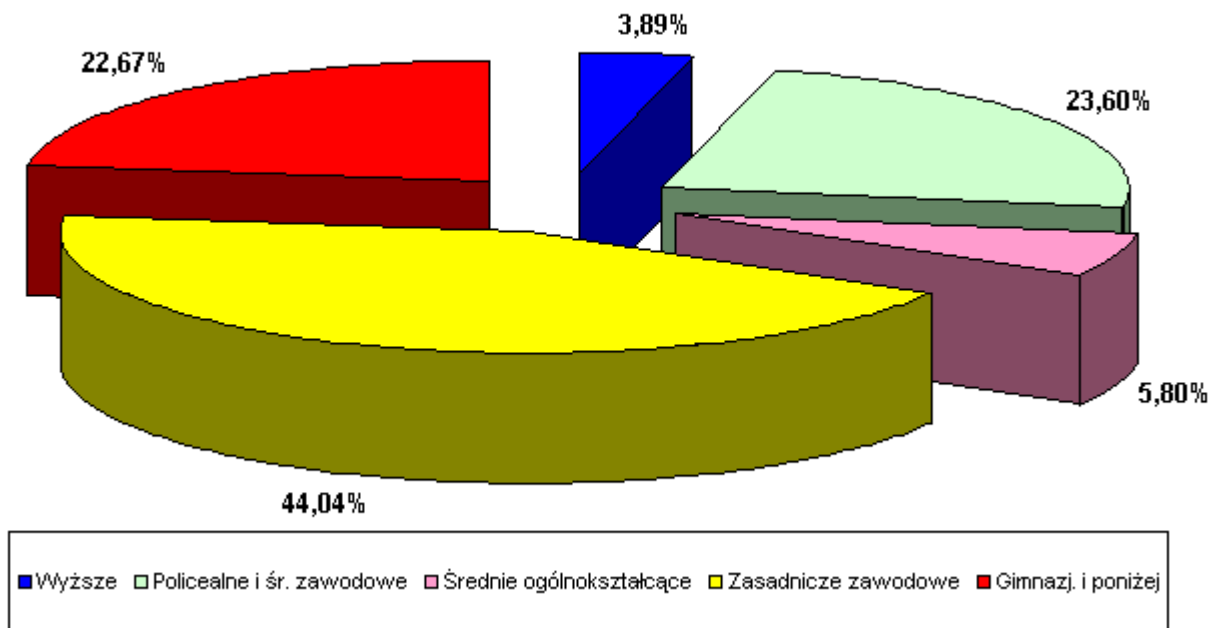
## POZIOM I STRUKTURA BEZROBOCIA W PODZIALE NA GMINY

STAN NA 31.08.2002 r.

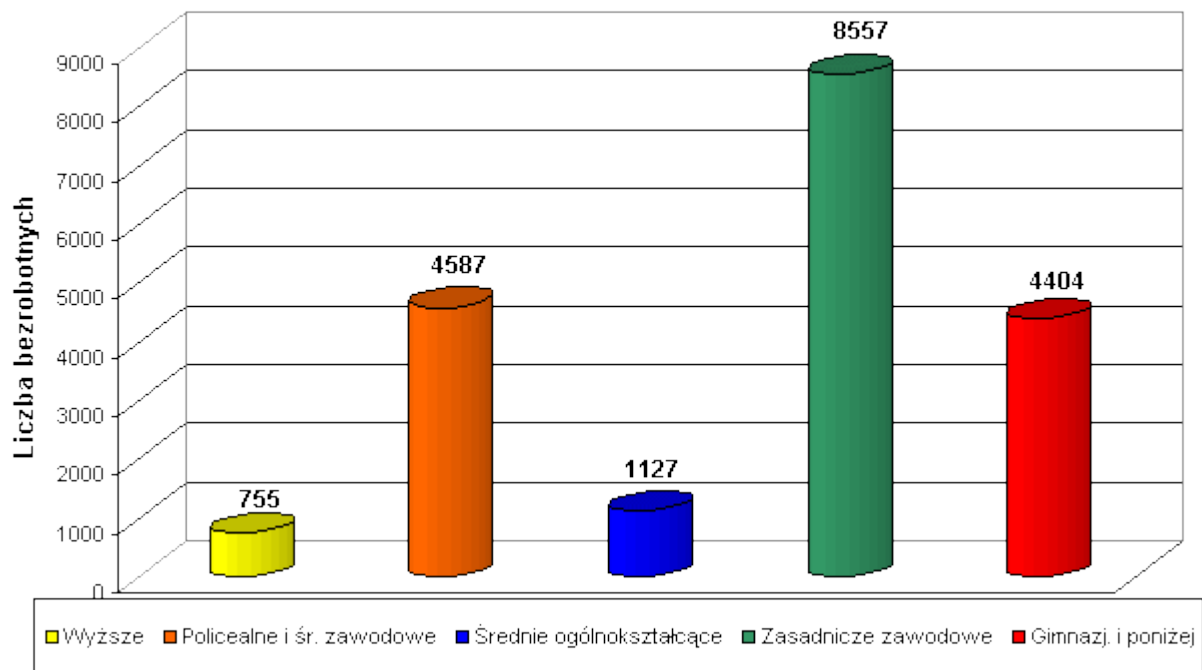
NAZWA GMINY, MIASTA	Bezrobotni			Bezrobotni bez prawa do zasiłku			Bezrobotni z prawem do zasiłku			Absolwenci	
	Ogółem	Kobiety	Z ogółu osoby z zas.rodz.	Ogółem	Kobiety	Z ogółu osoby z zas.rodz.	Ogółem	Kobiety	Z ogółu osoby z zas.rodz.	Ogółem	Kobiety
<b>PUP TARNÓW</b>	<b>13488</b>	<b>7197</b>	<b>2638</b>	<b>11970</b>	<b>6511</b>	<b>2361</b>	<b>1518</b>	<b>686</b>	<b>277</b>	<b>899</b>	<b>513</b>
Tarnów miasto	7189	3905	1368	6417	3523	1232	772	382	136	512	275
Tarnów gmina	1208	676	223	1057	607	202	151	69	21	69	49
Lisia Góra	859	429	180	776	394	167	83	35	13	52	27
Pleśna	713	371	151	630	338	133	83	33	18	53	28
Ryglice	723	371	148	646	346	128	77	25	20	42	26
Skrzyszów	703	356	124	617	318	103	86	38	21	53	35
Wierzchosławice	665	350	128	596	322	119	69	28	9	42	20
Wojnicz	789	420	190	681	372	168	108	48	22	40	30
Zakliczyn	639	319	126	550	291	109	89	28	17	36	23
<b>FILIA TUCHÓW</b>	<b>3374</b>	<b>1645</b>	<b>715</b>	<b>3068</b>	<b>1554</b>	<b>659</b>	<b>306</b>	<b>91</b>	<b>56</b>	<b>135</b>	<b>73</b>
Tuchów miasto/gmina	1413	709	322	1277	668	295	136	41	27	61	30
Ciężkowice miasto/gmina	777	368	141	705	343	129	72	25	12	27	15
Gromnik	735	357	164	678	344	151	57	13	13	27	18
Rzepiennik Strzyżewski	449	211	88	408	199	84	41	12	4	20	10
<b>FILIA ŻABNO</b>	<b>2568</b>	<b>1363</b>	<b>613</b>	<b>2365</b>	<b>1264</b>	<b>564</b>	<b>203</b>	<b>99</b>	<b>49</b>	<b>142</b>	<b>85</b>
Żabno miasto/gmina	1580	853	406	1450	791	372	130	62	34	85	50
Wietrzychowice	237	108	45	223	99	40	14	9	5	12	9
Radłów	751	402	162	692	374	152	59	28	10	45	26
<b>OGÓLEM</b>	<b>19430</b>	<b>10205</b>	<b>3966</b>	<b>17403</b>	<b>9329</b>	<b>3584</b>	<b>2027</b>	<b>876</b>	<b>382</b>	<b>1176</b>	<b>671</b>



**Podział % bezrobotnych wg wykształcenia**



**Podział bezrobotnych wg wykształcenia**



## STAN NA 31.08.2002 r.

Najliczniej reprezentowane grupy zawodów wykonywanych (w przypadku osób poprzednio niepracujących - zawodów wyuczonych)	Ogółem	Kobiety	z ogółem absolwenci	z ogółem poprzednio pracujący, pozostający bez pracy w m-cach		
				do 1	1-12	pow.12
Sprzedawcy i demonstratorzy	1272	1194	56	65	441	642
Ślusarze i pokrewni	889	39	20	37	305	284
Krawcy, kapelusznicy i pokrewni	727	717	38	36	187	251
Referenci ekonomiczni, finansowi, statystyczni i pokrewni	691	618	93	20	219	158
Technicy mechanicy	646	106	73	28	243	126
Mechanicy pojazdów samochodowych	568	1	33	30	210	159
Kucharze	562	487	45	24	137	210
Mechanicy maszyn i urządzeń przemysłowych i pokrewni	504	56	15	26	156	145
Murarze i pokrewni	469	6	13	18	195	162
Elektromechanicy i elektromonterzy	466	59	18	25	171	155
Ustawiacze i ustawiacze-operatorzy obrabiarek skrawając.do metali	461	102	9	20	171	206
Piekarze, cukiernicy i pokrewni	332	179	41	14	125	117
Pomoce i sprzętaczk biurowe, hotelowe i podobne	325	294	2	11	75	236
Gospodarze budynków	306	92	2	9	80	215
Fryzjerzy, kosmetyczki i pokrewni	298	289	20	12	81	92
Pozostali pracownicy obsługi biurowej	294	277	29	17	75	105
Technicy rolnicy, leśnicy i pokrewni	284	204	26	13	76	84
Pozostali robotnicy przy pracach prostych w przemyśle przetwórczym	281	181	0	9	74	195
Robotnicy pomocniczy w budownictwie ogólnym	240	5	6	8	89	130
Ekonomiści	225	177	42	14	63	40
Rolnicy i rybacy pracujący na własne potrzeby	213	162	17	7	46	53
Monterzy i konserwatorzy instalacji sanitarnych i pokrewni	205	1	9	9	80	82
Malarze budowlani i pokrewni	202	35	3	3	71	88
Rolnicy upraw polowych	189	145	3	4	32	41
Cieśle, stolarze budowlani i pokrewni	182	3	4	11	70	79
Technicy budownictwa, urządzeń sanitarnych i pokrewni	181	50	19	7	60	47
Stolarze i pokrewni	160	22	6	6	65	48
Kelnerzy i pokrewni	153	139	0	6	46	87
Technicy elektrycy	142	7	17	5	59	29
Ogrodnicy producenci warzyw, kwiatów i pokrewni	135	108	2	1	27	40
Masarze i robotnicy w przetwórstwie ryb	134	67	0	7	53	70
Technicy chemicy i pokrewni	131	114	5	5	32	41
Szwaczki, hafciarki i pokrewni	130	129	3	9	35	79
Technicy włókiennicy, technologii odzieży i przetwórstwa skóry	126	125	14	5	35	27
Tragarze i pokrewni	125	52	0	1	25	97
Blacharze	123	0	9	4	51	47
Pielegniarki	112	108	3	14	48	31
Technicy technologii żywności	111	93	17	4	29	27
Magazynierzy i pokrewni	104	57	0	4	35	62
Formowacze wyrobów szklanych, krajacze i szlifierze szkła	103	31	6	8	37	51
Rolnicy upraw polowych i produkcji zwierzęcej	100	84	3	2	8	39
Kaletnicy, rymarze, rękawicznicy i pokrewni	100	97	0	4	22	71

Opracowano  
w Referacie Informatyki i Statystyki  
wrzesień 2002 r.