

# INFORMACJA O SYTUACJI NA RYNKU PRACY W REGIONIE TARNOWSKIM

Według stanu na 28 lutego 2015 r.

## I. POZIOM BEZROBOCIA

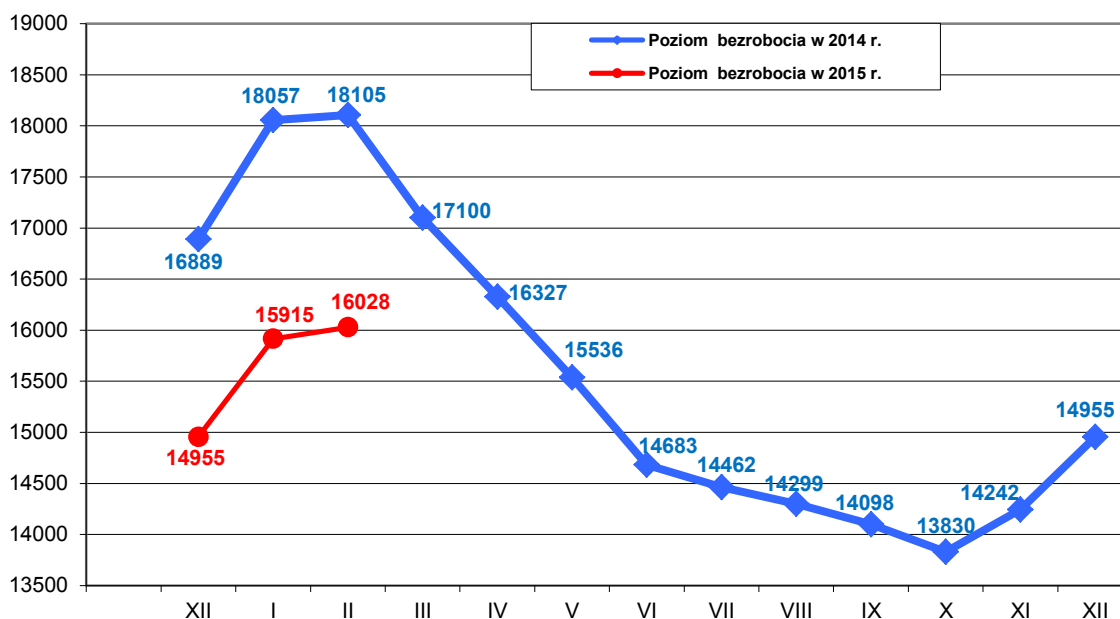
Według stanu na 28 lutego 2015 r. w PUP w Tarnowie zarejestrowanych było **16028 osób bezrobotnych z terenu miasta Tarnowa i powiatu tarnowskiego**, w tym 13977 (87,2% ogółu), to osoby bez prawa do zasiłku, a 2051 (12,8% ogółu) - z prawem do zasiłku.

Zdecydowaną większość bo 12668, czyli 79,0% ogółu zarejestrowanych bezrobotnych stanowiły osoby, które pracowały przed uzyskaniem statusu bezrobotnego.

Natomiast osób, które dotychczas nie pracowały było 3360 tj. 21,0% ogółu bezrobotnych.

W ewidencji bezrobotnych pozostawało 599 (3,7%) osób zwolnionych z przyczyn dotyczących zakładu pracy.

W porównaniu do stycznia 2015 r. liczba bezrobotnych **zwiększyła się o 113 osób**, przedstawia to poniższy wykres :



Liczba bezrobotnych bez prawa do zasiłku wzrosła o **73** osoby, a zasiłkobiorców wzrosła o **40** osób.

W lutym 2015 r. **zarejestrowano ogółem 1577 osób** bezrobotnych, tj. 9,8% ogółu.

Najliczniejszą grupę stanowiły osoby rejestrujące się po raz kolejny - 1290 osób, natomiast po raz pierwszy zarejestrowano 287 osób, tj. 18,2% ogółu nowo zarejestrowanych.

W lutym 2015 r. zarejestrowano o 439 osób bezrobotnych mniej niż w styczniu 2015 r.

Z ewidencji osób bezrobotnych **wyłączono 1464 osoby** i jest to o 408 osób więcej w porównaniu do miesiąca poprzedniego.

Pierwszą grupę stanowiły osoby, które podjęły zatrudnienie – **636 osób, tj. 43,4%** ogółu wyłączonych, w tym:

- **pracę niesubsydiowaną** - **605**

w tym podjęcie działalności gospodarczej - 13

- **pracę subsydiowaną** - **31**

w tym:

- prace interwencyjne - 8,

- roboty publiczne - 3

- podjęcia pracy w ramach refundacji kosztów zatrudnienia - 12,

- podjęcia pracy w związku z przyznaniem bonu na zasiedlenie - 1,

- podjęcia pracy w ramach bonu zatrudnieniowego - 2,

- podjęcia pracy w ramach dofinansowania wynagrodzenia za zatrudnienie bezrobotnego powyżej 50 roku życia - 4
- podjęcia pracy w zakładzie pracy chronionej - 1.

Drugą grupę stanowiły osoby, wyłączone z powodu niepotwierdzenia gotowości do pracy – **307 osób, tj. 21,0%** ogółu wyłączonych.

Pozostałe grupy to :

- z powodu rozpoczęcia szkolenia – 7 osób,
- z powodu rozpoczęcia stażu – 172 osoby,
- z powodu dobrowolnej rezygnacji ze statusu bezrobotnego – 193 osoby,
- z powodu odmowy bez uzasadnionej przyczyny przyjęcia propozycji odpowiedniej pracy lub innej formy pomocy – 21 osób,
- z powodu nabycia praw emerytalnych lub rentowych – 37 osób,
- z powodu nabycia praw do świadczeń przedemerytalnych – 22 osoby,
- z powodu osiągnięcia wieku emerytalnego – 8 osób,
- z powodu podjęcia nauki – 1 osoba,
- z powodów innych – 60 osób.

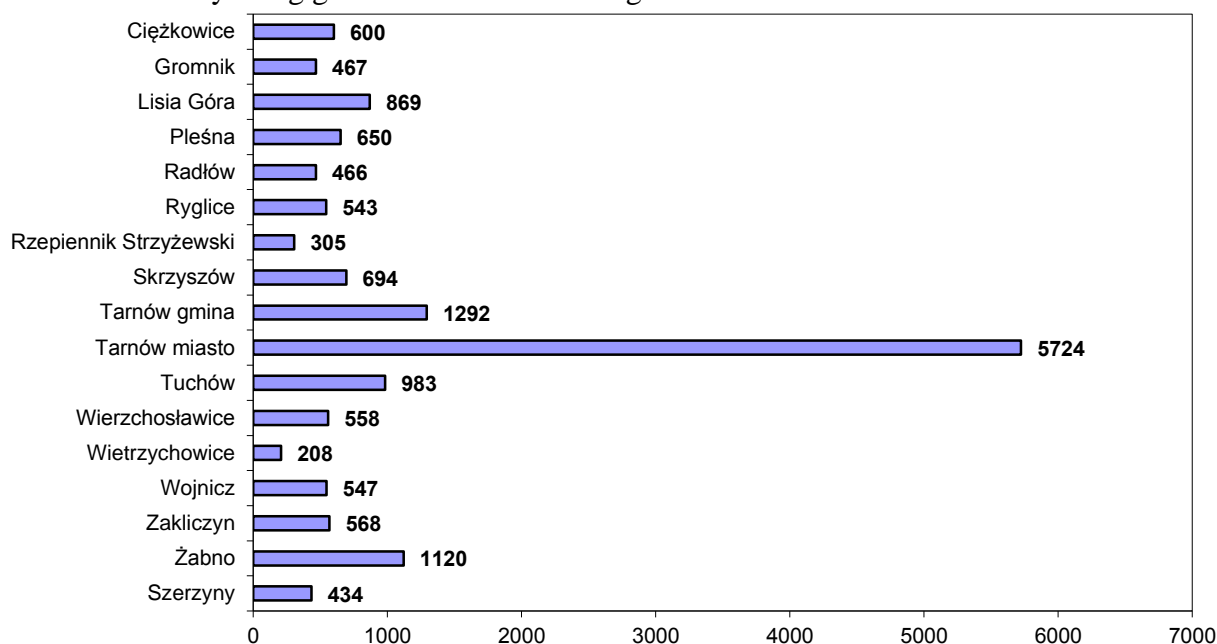
Na koniec **lutego 2015 r.** Urząd Pracy w Tarnowie **obsługiwał łącznie 16326 klientów** z terenu Tarnowa i powiatu tarnowskiego w tym:

- Bezrobotni - 16028 os. w tym 1312 osób niepełnosprawnych
- Poszukujący pracy - 298 os. w tym 166 osób niepełnosprawnych

W obszarze działania tut. Urzędu ok. **64,3%** osób bezrobotnych (10304 os.) to osoby zamieszkałe na terenie powiatu tarnowskiego. Pozostałe **35,7%** bezrobotnych (5724 os.) stanowią mieszkańcy Tarnowa.

Liczba bezrobotnych	XII'14	I'15	II	III	IV	V	VI	VII	VIII	IX	X	XI	XII
miasto Tarnów	<b>5363</b>	5676	5724										
powiat tarnowski	<b>9592</b>	10239	10304										
<b>OGÓŁEM</b>	<b>14955</b>	15915	16028										

Liczba bezrobotnych wg gmin stan na koniec lutego 2015 r.



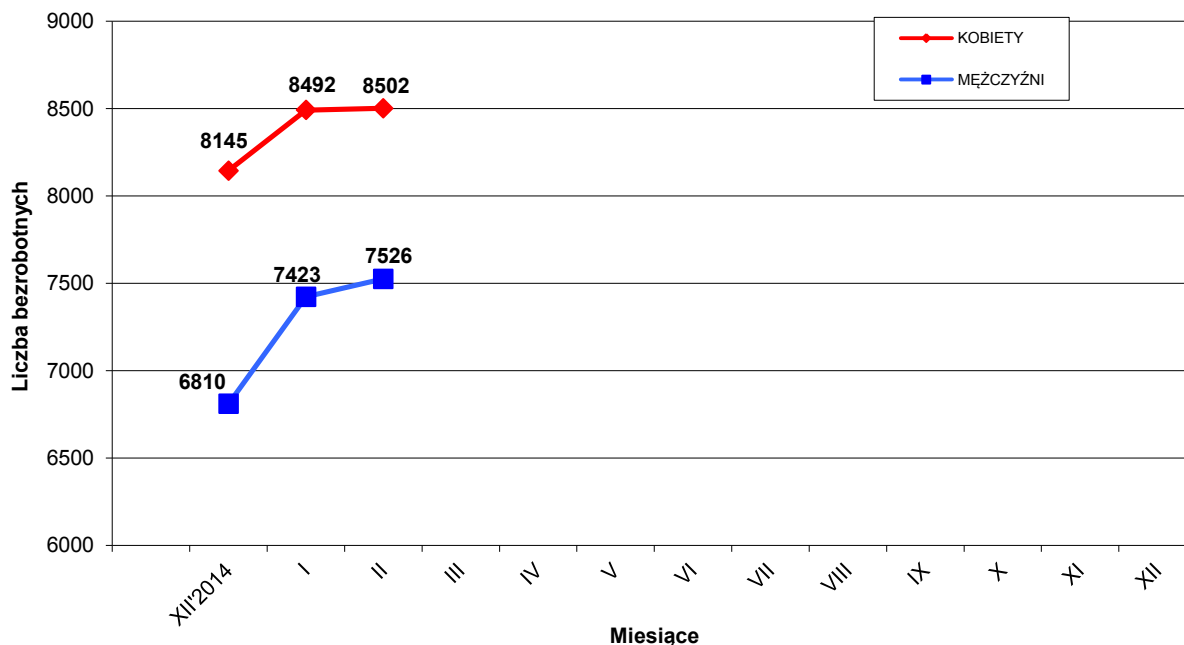
## II. STRUKTURA BEZROBOTNYCH

### 1. Bezrobotne kobiety – mężczyźni.

Według stanu na 28 lutego 2015 r. w PUP z terenu miasta Tarnowa i powiatu tarnowskiego, zarejestrowane były **8502 kobiety**, co stanowiło 53,0% ogółu bezrobotnych oraz **7526 mężczyzn**, którzy stanowili 47,0% ogółu.

Liczba bezrobotnych kobiet **zwiększyła się o 10 osób**, a bezrobotnych mężczyzn **zwiększyła się o 103 osoby** w porównaniu do miesiąca poprzedniego.

Relację pomiędzy liczbą bezrobotnych kobiet, a liczbą bezrobotnych mężczyzn przedstawia poniższy wykres:



W lutym zarejestrowano 732 kobiety, co stanowi 46,4% ogółu nowo zarejestrowanych, a wyłączono z ewidencji bezrobotnych 722 kobiety, co stanowi 49,3% ogółu wyłączonych.

Liczba kobiet bez prawa do zasiłku wynosiła 7618 osób, tj. 47,5% ogółu bezrobotnych.

Na koniec lutego 2015 r. liczba bezrobotnych kobiet w **mieście Tarnowie** wynosiła **3085 osób** tj. **53,9%** ogółu bezrobotnych mieszkańców Tarnowa, a w **powiecie tarnowskim** - **5417 osób**, tj. **52,6%** ogółu bezrobotnych mieszkańców powiatu.

### 2. Bezrobotni do 30 roku życia.

Na koniec lutego 2015 r. w ewidencji pozostawało **6401 osób w wieku do 30 roku życia** (39,9% ogółu bezrobotnych).

Jest to o 14 osób więcej w porównaniu do stanu z końca stycznia 2015 r.

- w Tarnowie - 1740 os. - 30,4% ogółu bezrobotnych miasta
- w powiecie tarnowskim - 4661 os. - 45,2% ogółu bezrobotnych powiatu

### 3. Bezrobotni powyżej 50 roku życia.

Na koniec lutego 2015 r. w ewidencji pozostawało **3310 osób w wieku powyżej 50 roku życia** (20,7% ogółu bezrobotnych).

Jest to o 52 osoby więcej w porównaniu do stanu z końca stycznia 2015 r.

- w Tarnowie - 1444 os. - 25,2% ogółu bezrobotnych miasta
- w powiecie tarnowskim - 1866 os. - 18,1% ogółu bezrobotnych powiatu

#### 4. Osoby długotrwale bezrobotne.

Na koniec lutego 2015 r. w ewidencji pozostawało **8834 osoby długotrwale bezrobotne** (55,1% ogółu bezrobotnych).

Jest to o 67 osób więcej w porównaniu do stanu z końca stycznia 2015 r.

- w Tarnowie - 3288 os. - 57,4% ogółu bezrobotnych miasta
- w powiecie tarnowskim - 5546 os. - 53,8% ogółu bezrobotnych powiatu

#### 5. Bezrobotni w okresie 12 miesięcy od dnia ukończenia szkoły.

Na koniec lutego 2015 r. w ewidencji pozostawało **1197 osób**, które w okresie do 12 miesięcy przed końcem okresu sprawozdawczego ukończyły szkołę.

W tym szkołę:

- wyższą - 430 os. tj. 35,9%
- policealną i średnią zawodową - 429 os. tj. 35,8%
- ogólnokształcącą - 144 os. tj. 12,1%
- zasadniczą zawodową - 184 os. tj. 15,4%
- gimnazjalną i poniżej - 10 os. tj. 0,8%

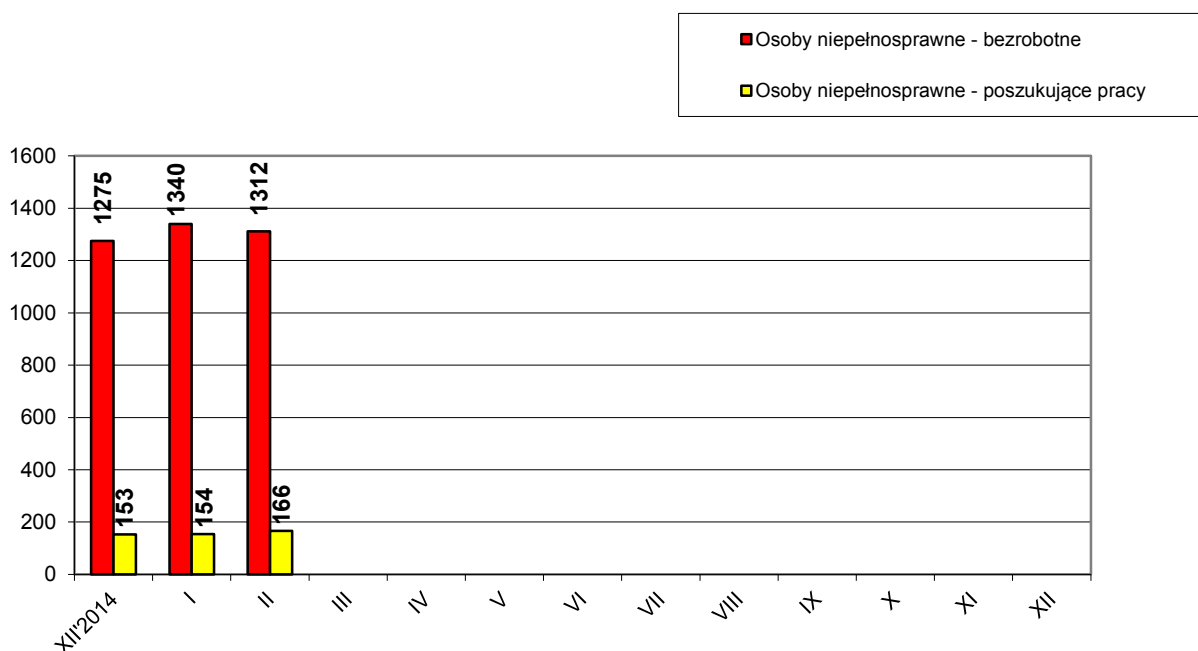
Jest to o 19 osób więcej w porównaniu do stanu z końca stycznia 2015 r. Stanowią oni **7,5%** ogółu bezrobotnych.

#### 6. Osoby niepełnosprawne

Według stanu na 28 lutego 2015 r. z terenu miasta Tarnowa i powiatu tarnowskiego zarejestrowanych było **1312 bezrobotnych osób niepełnosprawnych**, tj. 8,2% ogółu bezrobotnych, w tym 645 kobiet. W porównaniu do stanu z końca stycznia 2015 liczba bezrobotnych inwalidów spadła o 28 osób. Natomiast osób **niepełnosprawnych zarejestrowanych jako poszukujące pracy było 166** w tym 58 kobiet.

W **mieście Tarnowie** w ewidencji pozostawało **707 bezrobotnych osób niepełnosprawnych**, tj. 12,4% ogółu bezrobotnych z miasta Tarnowa, w tym 337 kobiet oraz 82 osoby niepełnosprawne poszukujące pracy w tym 32 kobiety.

W **powiecie tarnowskim** w ewidencji pozostawało **605 bezrobotnych osób niepełnosprawnych**, tj. 5,9% ogółu bezrobotnych powiatu, w tym 308 kobiet oraz 84 osoby niepełnosprawne poszukujące pracy w tym 26 kobiet.



## 7. Struktura bezrobotnych wg wykształcenia - stan na koniec lutego 2015 roku

Wykształcenie	Liczba bezrobotnych			Odsetek od ogółu		
	Ogółem	m. Tarnów	powiat tarnowski	Ogółem	m. Tarnów	powiat tarnowski
Wyższe	2355	1053	1302	14,7%	18,4%	12,7%
Policealne i śr. zawodowe	3880	1322	2558	24,2%	23,1%	24,8%
Ogólnokształcące	1818	734	1084	11,3%	12,8%	10,5%
Zasadnicze zawodowe	4964	1491	3473	31,0%	26,1%	33,7%
Gimnazjalne i poniżej	3011	1124	1887	18,8%	19,6%	18,3%
<b>RAZEM</b>	<b>16028</b>	<b>5724</b>	<b>10304</b>	<b>100%</b>	<b>100%</b>	<b>100%</b>

## 8. Struktura bezrobotnych wg wieku - stan na koniec lutego 2015 roku

Wiek	Liczba bezrobotnych			Odsetek od ogółu		
	Ogółem	m. Tarnów	powiat tarnowski	Ogółem	m. Tarnów	powiat tarnowski
18-24 lat	3678	815	2863	22,9%	14,2%	27,7%
25-34 lat	4689	1705	2984	29,3%	29,8%	29,0%
35-44 lat	3041	1257	1784	19,0%	22,0%	17,3%
45-54 lat	2779	1130	1649	17,3%	19,7%	16,0%
55-59 lat	1373	612	761	8,6%	10,7%	7,4%
60-64 lata	468	205	263	2,9%	3,6%	2,6%
<b>RAZEM</b>	<b>16028</b>	<b>5724</b>	<b>10304</b>	<b>100%</b>	<b>100%</b>	<b>100%</b>

## 9. Struktura bezrobotnych wg czasu pozostawania bez pracy - stan na koniec lutego 2015 roku

Czas pozostawania bez pracy	Liczba bezrobotnych			Odsetek od ogółu		
	Ogółem	m. Tarnów	powiat tarnowski	Ogółem	m. Tarnów	powiat tarnowski
do 1 m-ca	1555	566	989	9,7%	9,9%	9,6%
1 – 3 m-cy	3180	974	2206	19,8%	17,0%	21,4%
3 – 6 m-cy	2916	974	1942	18,2%	17,0%	18,8%
6 – 12 m-cy	2304	848	1456	14,4%	14,8%	14,2%
12 – 24 m-ce	2713	1026	1687	16,9%	17,9%	16,4%
pow. 24 m-cy	3360	1336	2024	21,0%	23,4%	19,6%
<b>RAZEM</b>	<b>16028</b>	<b>5724</b>	<b>10304</b>	<b>100%</b>	<b>100%</b>	<b>100%</b>

## 10. Struktura bezrobotnych wg stażu pracy - stan na koniec lutego 2015 roku

Staż pracy	Liczba bezrobotnych			Odsetek od ogółu		
	Ogółem	m. Tarnów	powiat tarnowski	Ogółem	m. Tarnów	powiat tarnowski
bez stażu pracy	3362	857	2505	21,0%	15,0%	24,3%
do 1 roku	2876	1058	1818	17,9%	18,4%	17,6%
1 – 5 lat	3386	1210	2176	21,1%	21,1%	21,1%
5 – 10 lat	2046	812	1234	12,8%	14,2%	12,0%
10 – 20 lat	2264	896	1368	14,1%	15,7%	13,3%
20 – 30 lat	1533	645	888	9,6%	11,3%	8,6%
pow. 30 lat	561	246	315	3,5%	4,3%	3,1%
<b>RAZEM</b>	<b>16028</b>	<b>5724</b>	<b>10304</b>	<b>100%</b>	<b>100%</b>	<b>100%</b>

## 11. Zwolnienia z przyczyn dotyczących zakładu pracy

W lutym 2015 roku **żaden zakład** pracy **nie zgłosił zamiaru dokonania zwolnień grupowych**.

**Jeden zakład pracy** w lutym 2015 roku **dokonał zwolnień grupowych** na skutek których **pracę stracił 1 pracownik**.

Narastająco od stycznia br. **2 zakłady** pracy dokonały zwolnień grupowych w wyniku których **pracę straciło 12 osób**.

W ramach Zespołu ds. Zapobiegania Negatywnym Skutkom Zwolnień Grupowych w lutym 2015 r. zrealizowano następujące usługi na rzecz osób zwalnianych z zakładów pracy:

Rodzaje usług	Ogółem w lutym 2015 r.		Narastająco od stycznia 2015 r.	
	Liczba spotkań	Liczba osób	Liczba spotkań	Liczba osób
Indywidualne informacje		---		10
Grupowe spotkania informacyjne	---	---	---	---

## 12. Osoby zarejestrowane jako poszukujące pracy

Na koniec lutego 2015 r. w mieście Tarnowie i powiecie tarnowskim jako poszukujące pracy było zarejestrowanych 298 osób (w tym 125 kobiet).

W mieście Tarnowie liczba poszukujących pracy wynosiła 130 osób w tym 52 kobiety.

## 13. Stopa bezrobocia - liczona do ludności aktywnej zawodowo

*Stopa bezrobocia w %	XII' 2014	I' 2015	II' 2015	III' 2015	IV' 2015	V' 2015	VI' 2015	VII' 2015	VIII' 2015	IX' 2015	X' 2015	XI' 2015	XII' 2015
miasto Tarnów	9,6%	10,1%											
powiat tarnowski	13,6%	14,3%											
Małopolska	9,9%	10,3%											
Kraj	11,5%	12,0%											

\* - w oparciu o dane GUS

## 14. Miejsca pracy i miejsca aktywizacji zawodowej

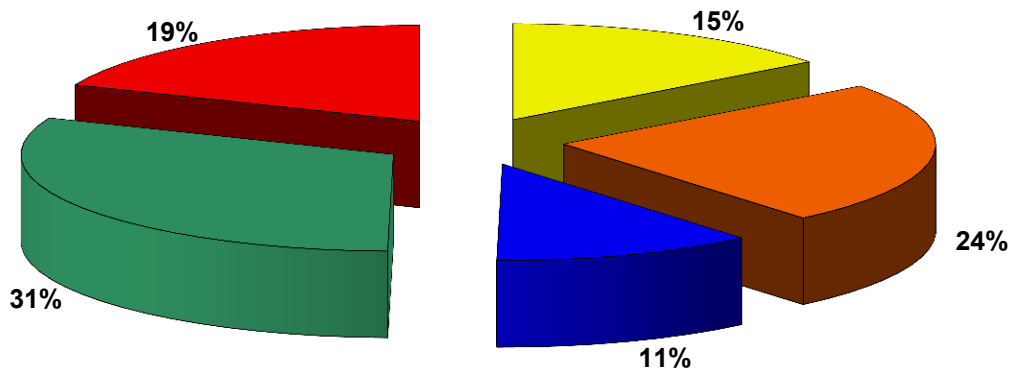
W lutym 2015 r. Urząd miał do dyspozycji **1007 miejsc pracy i aktywizacji zawodowej** w tym **631 miejsc** było subsydiowanych. Jest to o **18 miejsc więcej** niż w lutym 2014 roku.

# POZIOM I STRUKTURA BEZROBOCIA W PODZIALE NA GMINY

STAN NA 28.02.2015 r.

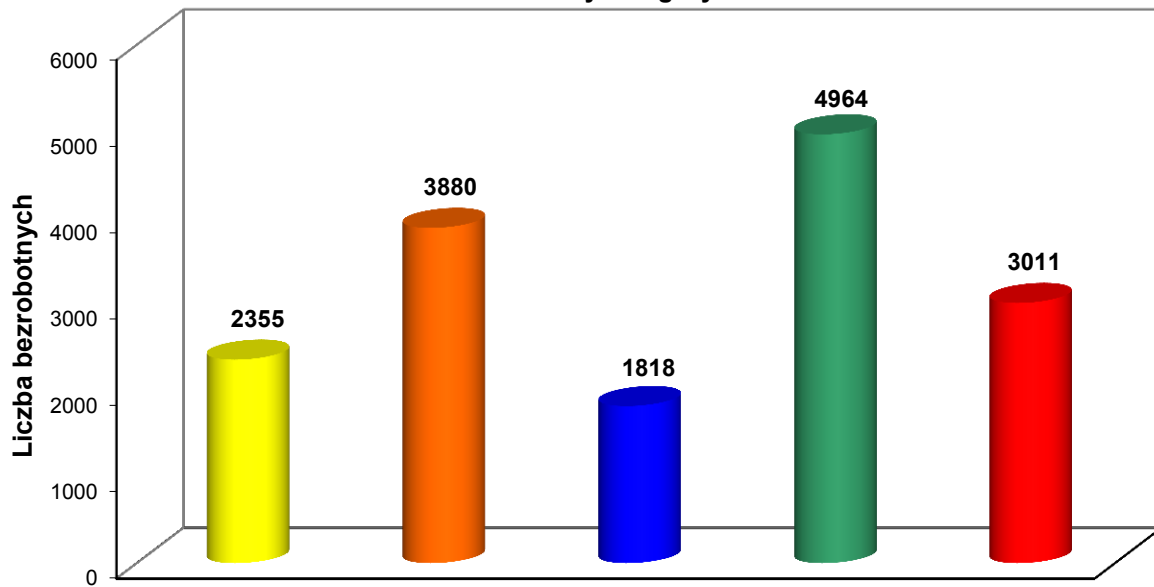
Nazwa gminy, miasta	Bezrobotni		Bezrobotni w szczególnej sytuacji na rynku pracy														Z ogółu bezrobotnych							
			do 30 roku życia		do 25 roku życia		długotrwale bezrobotni		powyżej 50 roku życia		korzystające ze świadczeń z pomocy społecznej		posiadające dziecko do 6 roku życia		posiadające dziecko niepełnosprawne do 18 roku życia		niepełnosprawni		z prawem do zasiłku		bez prawa do zasiłku		osoby w okresie do 12 m-cy od dnia ukończenia szkoły	
	Ogółem	Kobiety	Ogółem	Kobiety	Ogółem	Kobiety	Ogółem	Kobiety	Ogółem	Kobiety	Ogółem	Kobiety	Ogółem	Kobiety	Ogółem	Kobiety	Ogółem	Kobiety	Ogółem	Kobiety	Ogółem	Kobiety	Ogółem	Kobiety
<b>PUP TARNÓW</b>	<b>11911</b>	<b>6459</b>	<b>4404</b>	<b>2475</b>	<b>2407</b>	<b>1270</b>	<b>6570</b>	<b>3921</b>	<b>2631</b>	<b>1102</b>	<b>6</b>	<b>5</b>	<b>2017</b>	<b>1584</b>	<b>10</b>	<b>7</b>	<b>1126</b>	<b>554</b>	<b>1557</b>	<b>722</b>	<b>10354</b>	<b>5737</b>	<b>838</b>	<b>484</b>
Tarnów miasto	5724	3085	1740	963	815	423	3288	1914	1444	645	5	4	907	716	8	6	707	337	732	380	4992	2705	295	179
Tarnów gmina	1292	726	481	266	263	137	658	419	281	125	0	0	235	187	1	0	129	75	196	101	1096	625	103	54
Lisia Góra	869	464	372	201	227	102	511	300	171	62	0	0	168	129	1	1	58	27	105	44	764	420	70	34
Pleśna	650	355	300	175	180	107	347	215	121	40	0	0	106	81	0	0	58	29	79	22	571	333	55	39
Ryglice	543	295	261	148	167	90	300	183	80	32	1	1	94	78	0	0	27	15	68	28	475	267	59	32
Skrzyszów	694	365	309	178	189	105	364	207	142	56	0	0	123	99	0	0	49	23	111	45	583	320	64	33
Wierzchosławice	558	324	219	133	114	63	274	184	113	50	0	0	95	72	0	0	32	21	81	28	477	296	46	32
Wojnicz	547	300	235	136	155	81	275	165	107	40	0	0	96	77	0	0	24	13	69	34	478	266	58	31
Zakliczyn	568	314	298	177	189	108	331	195	79	24	0	0	114	84	0	0	15	8	56	23	512	291	47	29
Radłów	466	231	189	98	108	54	222	139	93	28	0	0	79	61	0	0	27	6	60	17	406	214	41	21
<b>FILIA TUCHÓW</b>	<b>2789</b>	<b>1376</b>	<b>1441</b>	<b>764</b>	<b>938</b>	<b>468</b>	<b>1551</b>	<b>848</b>	<b>408</b>	<b>123</b>	<b>0</b>	<b>0</b>	<b>471</b>	<b>350</b>	<b>3</b>	<b>2</b>	<b>112</b>	<b>52</b>	<b>323</b>	<b>99</b>	<b>2466</b>	<b>1277</b>	<b>274</b>	<b>156</b>
Tuchów miasto/gmina	983	487	482	258	301	155	527	284	155	48	0	0	175	131	0	0	50	24	113	45	870	442	95	59
Ciężkowice miasto/gmina	600	315	316	174	210	107	351	212	77	30	0	0	88	63	0	0	13	6	57	11	543	304	61	35
Gromnik	467	213	247	121	168	78	258	130	88	25	0	0	84	63	3	2	17	8	61	16	406	197	44	24
Rzepiennik Strzyżewski	305	138	167	83	112	52	180	89	40	7	0	0	52	38	0	0	15	7	38	11	267	127	35	15
Szerzyny	434	223	229	128	147	76	235	133	48	13	0	0	72	55	0	0	17	7	54	16	380	207	39	23
<b>FILIA ŻABNO</b>	<b>1328</b>	<b>667</b>	<b>556</b>	<b>287</b>	<b>333</b>	<b>157</b>	<b>713</b>	<b>415</b>	<b>271</b>	<b>119</b>	<b>1</b>	<b>1</b>	<b>202</b>	<b>149</b>	<b>1</b>	<b>0</b>	<b>74</b>	<b>39</b>	<b>171</b>	<b>63</b>	<b>1157</b>	<b>604</b>	<b>85</b>	<b>50</b>
Żabno miasto/gmina	1120	574	429	227	244	115	591	346	247	115	1	1	174	130	1	0	68	34	154	61	966	513	62	37
Wietrzychowice	208	93	127	60	89	42	122	69	24	4	0	0	28	19	0	0	6	5	17	2	191	91	23	13
<b>OGÓLEM</b>	<b>16028</b>	<b>8502</b>	<b>6401</b>	<b>3526</b>	<b>3678</b>	<b>1895</b>	<b>8834</b>	<b>5184</b>	<b>3310</b>	<b>1344</b>	<b>7</b>	<b>6</b>	<b>2690</b>	<b>2083</b>	<b>14</b>	<b>9</b>	<b>1312</b>	<b>645</b>	<b>2051</b>	<b>884</b>	<b>13977</b>	<b>7618</b>	<b>1197</b>	<b>690</b>

Podział % bezrobotnych wg wykształcenia



■ Wyższe   
 ■ Policealne i śr. zawodowe   
 ■ Średnie ogólnokształcące   
 ■ Zasadnicze zawodowe   
 ■ Gimnazj. i poniżej

Podział bezrobotnych wg wykształcenia



■ Wyższe   
 ■ Policealne i śr. zawodowe   
 ■ Średnie ogólnokształcące   
 ■ Zasadnicze zawodowe   
 ■ Gimnazj. i poniżej