

INFORMACJA O SYTUACJI NA RYNKU PRACY W REGIONIE TARNOWSKIM

Według stanu na 31 lipca 2014 r.

I. POZIOM BEZROBOCIA

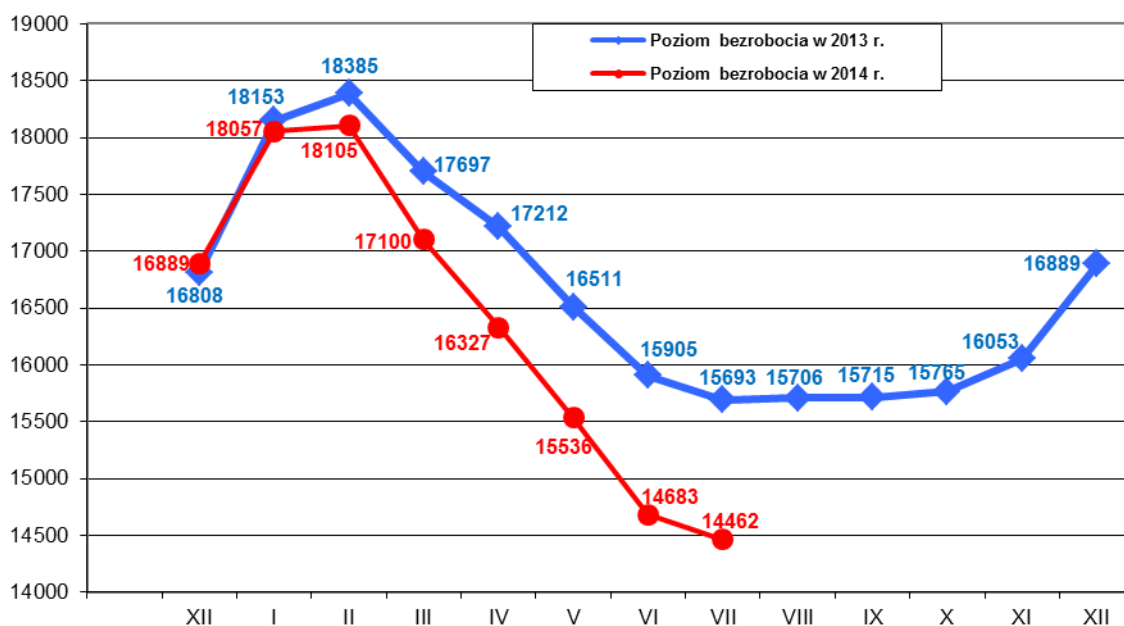
Według stanu na 31 lipca 2014 r. w PUP w Tarnowie zarejestrowanych było **14462 osoby bezrobotne z terenu miasta Tarnowa i powiatu tarnowskiego**, w tym 12805 (88,5% ogółu), to osoby bez prawa do zasiłku, a 1657 (11,5% ogółu) - z prawem do zasiłku.

Zdecydowaną większość bo 11336, czyli 78,4% ogółu zarejestrowanych bezrobotnych stanowiły osoby, które pracowały przed uzyskaniem statusu bezrobotnego.

Natomiast osób, które dotychczas nie pracowały było 3126 tj. 21,6% ogółu bezrobotnych.

W ewidencji bezrobotnych pozostawało 605 (4,2%) osób zwolnionych z przyczyn dotyczących zakładu pracy.

W porównaniu do czerwca 2014 r. liczba bezrobotnych **zmniejszyła się o 221 osób**, przedstawia to poniższy wykres :



Liczba bezrobotnych bez prawa do zasiłku zmalała o **187 osób**, a zasiłkobiorców o **34 osoby**.

W lipcu 2014 r. **zarejestrowano ogółem 1644 osoby** bezrobotne, tj. 11,4% ogółu.

Najliczniejszą grupę stanowiły osoby rejestrujące się po raz kolejny - 1299 osób, natomiast po raz pierwszy zarejestrowano 345 osób, tj. 21,0% ogółu nowo zarejestrowanych.

W lipcu 2014 r. zarejestrowano o 508 osób bezrobotnych więcej niż w czerwcu 2014 r.

Z ewidencji osób bezrobotnych **wyłączono 1865 osób** i jest to o 124 osoby mniej w porównaniu do miesiąca poprzedniego.

Pierwszą grupę stanowiły osoby, które podjęły zatrudnienie – **791 osób, tj. 42,4%** ogółu wyłączonych, w tym:

- pracę niesubsydiowaną - **651**
- pracę subsydiowaną - **140**

w tym:

- prace interwencyjne - 9,
- roboty publiczne - 4,
- podjęcia działalności gospodarczej - 70,
- podjęcia pracy w ramach refundacji kosztów zatrudnienia - 54,
- podjęcia pracy w zakładzie pracy chronionej - 1,
- podjęcia pracy ze środków PFRON - 2.

Drugą grupę stanowiły osoby, wyłączone z powodu niepotwierdzenia gotowości do pracy – **524 osoby, tj. 28,1%** ogółu wyłączonych.

Pozostałe grupy to :

- z powodu rozpoczęcia prac społecznie użytecznych – 15 osób,
- z powodu rozpoczęcie stażu – 140 osób,
- z powodu rozpoczęcia szkolenia – 15 osób,
- z powodu dobrowolnej rezygnacji ze statusu bezrobotnego – 169 osób,
- z powodu odmowy bez uzasadnionej przyczyny przyjęcia propozycji odpowiedniej pracy lub innej formy pomocy – 55 osób,
- z powodu realizacji indywidualnego programu zatrudnienia socjalnego lub podpisania kontraktu socjalnego – 7 osób,
- z powodu nabycia praw emerytalnych lub rentowych – 65 osób,
- z powodu nabycia praw do świadczeń przedemerytalnych – 23 osoby,
- z powodu ukończenia 60/65 lat – 9 osób,
- z powodów innych – 52 osoby.

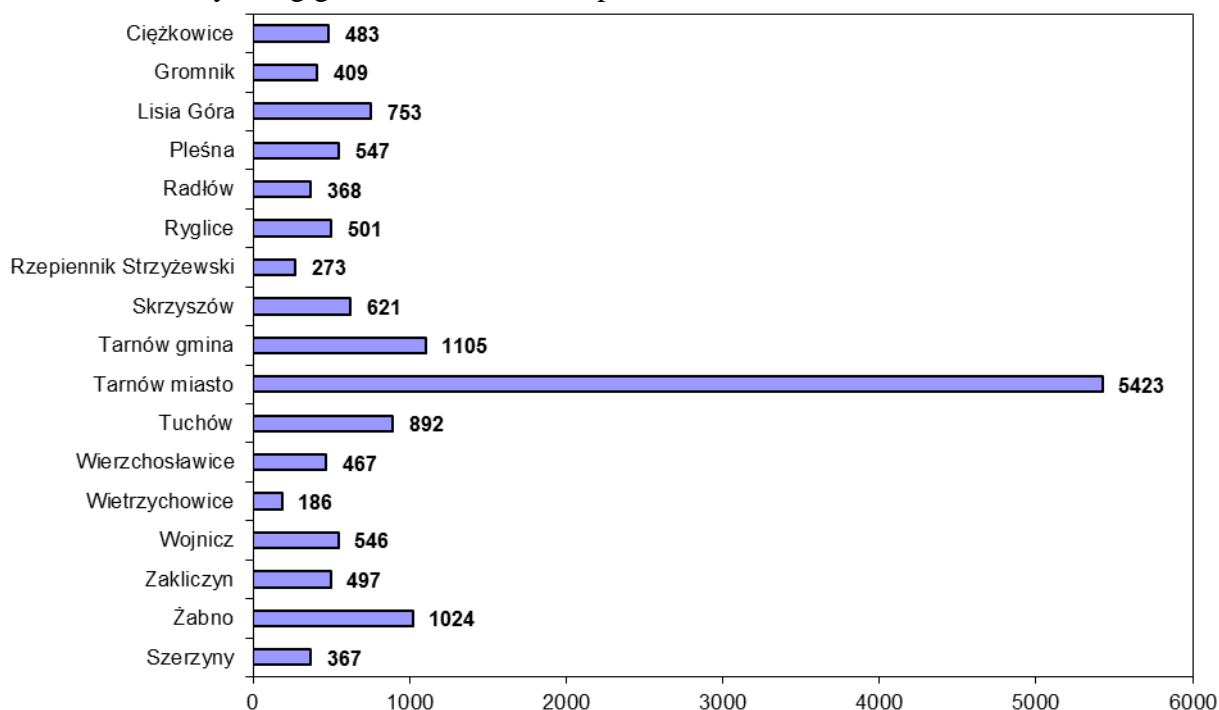
Na koniec **lipca 2014 r.** Urząd Pracy w Tarnowie **obsługiwał łącznie 14713 klientów** z terenu Tarnowa i powiatu tarnowskiego w tym:

- Bezrobotni - 14462 os. w tym 1234 os. niepełnosprawne
- Poszukujący pracy - 251 os. w tym 146 os. niepełnosprawnych

W obszarze działania tut. Urzędu ok. **62,5%** osób bezrobotnych (9039 os.) to osoby zamieszkałe na terenie powiatu tarnowskiego. Pozostałe **37,5%** bezrobotnych (5423 os.) stanowią mieszkańcy Tarnowa.

Liczba bezrobotnych	XII'13	I'14	II	III	IV	V	VI	VII	VIII	IX	X	XI	XII
miasto Tarnów	5883	6273	6346	6172	5949	5740	5486	5423					
powiat tarnowski	11006	11784	11759	10928	10378	9796	9197	9039					
OGÓŁEM	16889	18057	18105	17100	16327	15536	14683	14462					

Liczba bezrobotnych wg gmin stan na koniec lipca 2014 r.



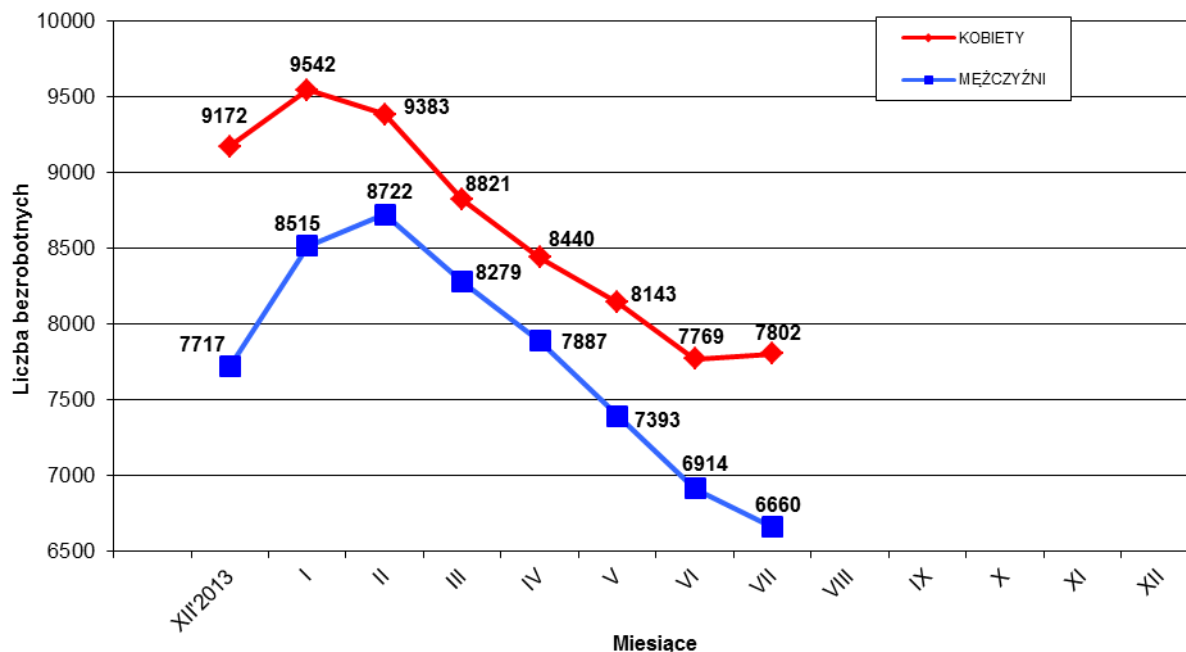
II. STRUKTURA BEZROBOTNYCH

1. Bezrobotne kobiety – mężczyźni.

Według stanu na 31 lipca 2014 r. w PUP z terenu miasta Tarnowa i powiatu tarnowskiego, zarejestrowanych było **7802 kobiety**, co stanowiło 53,9% ogółu bezrobotnych oraz **6660 mężczyzn**, którzy stanowili 46,1% ogółu.

Liczba bezrobotnych kobiet **zwiększyła się o 33** osoby, a bezrobotnych mężczyzn **zmniejszyła się o 254** osoby w porównaniu do miesiąca poprzedniego.

Relację pomiędzy liczbą bezrobotnych kobiet, a liczbą bezrobotnych mężczyzn przedstawia poniższy wykres:



W lipcu zarejestrowano 897 kobiet, co stanowi 54,6% ogółu nowo zarejestrowanych, a wyłączono z ewidencji bezrobotnych 864 kobiety, co stanowi 46,3% ogółu wyłączonych.

Liczba kobiet bez prawa do zasiłku wynosiła 7009 osób, tj. 48,5% ogółu bezrobotnych.

Na koniec lipca 2014 r. liczba bezrobotnych kobiet w **mieście Tarnowie** wynosiła **2976** osób tj. **54,9%** ogółu bezrobotnych mieszkańców Tarnowa, a w **powiecie tarnowskim** - **4826** osób, tj. **53,4%** ogółu bezrobotnych mieszkańców powiatu.

2. Bezrobotni do 25 roku życia.

Na koniec lipca 2014 r. w ewidencji pozostawało **3173 osoby w wieku do 25 roku życia** (21,9% ogółu bezrobotnych).

Jest to o 77 osób mniej w porównaniu do stanu z końca czerwca 2014 r.

- w Tarnowie - 747 os. - 13,8% ogółu bezrobotnych miasta
- w powiecie tarnowskim - 2426 os. - 26,8% ogółu bezrobotnych powiatu

3. Bezrobotni powyżej 50 roku życia.

Na koniec lipca 2014 r. w ewidencji pozostawało **3080 osób w wieku powyżej 50 roku życia** (21,3% ogółu bezrobotnych).

Jest to o 7 osób mniej w porównaniu do stanu z końca czerwca 2014 r.

- w Tarnowie - 1419 os. - 26,2% ogółu bezrobotnych miasta
- w powiecie tarnowskim - 1661 os. - 18,4% ogółu bezrobotnych powiatu

4. Osoby długotrwale bezrobotne.

Na koniec lipca 2014 r. w ewidencji pozostawało **8338 osób długotrwale bezrobotnych** (57,7% ogółu bezrobotnych).

Jest to o 137 osób mniej w porównaniu do stanu z końca czerwca 2014 r.

- w Tarnowie - 3238 os. - 59,7% ogółu bezrobotnych miasta
- w powiecie tarnowskim - 5100 os. - 56,4% ogółu bezrobotnych powiatu

5. Bezrobotni w okresie 12 miesięcy od dnia ukończenia szkoły.

Na koniec lipca 2014 r. w ewidencji pozostawało **525 osób**, które w okresie do 12 miesięcy przed końcem okresu sprawozdawczego ukończyły szkołę.

W tym szkołę:

- wyższą - 230 os. tj. 43,8%
- policealną i średnią zawodową - 178 os. tj. 33,9%
- ogólnokształcącą - 95 os. tj. 18,1%
- zasadniczą zawodową - 21 os. tj. 4,0%
- gimnazjalną i poniżej - 1 os. tj. 0,2%

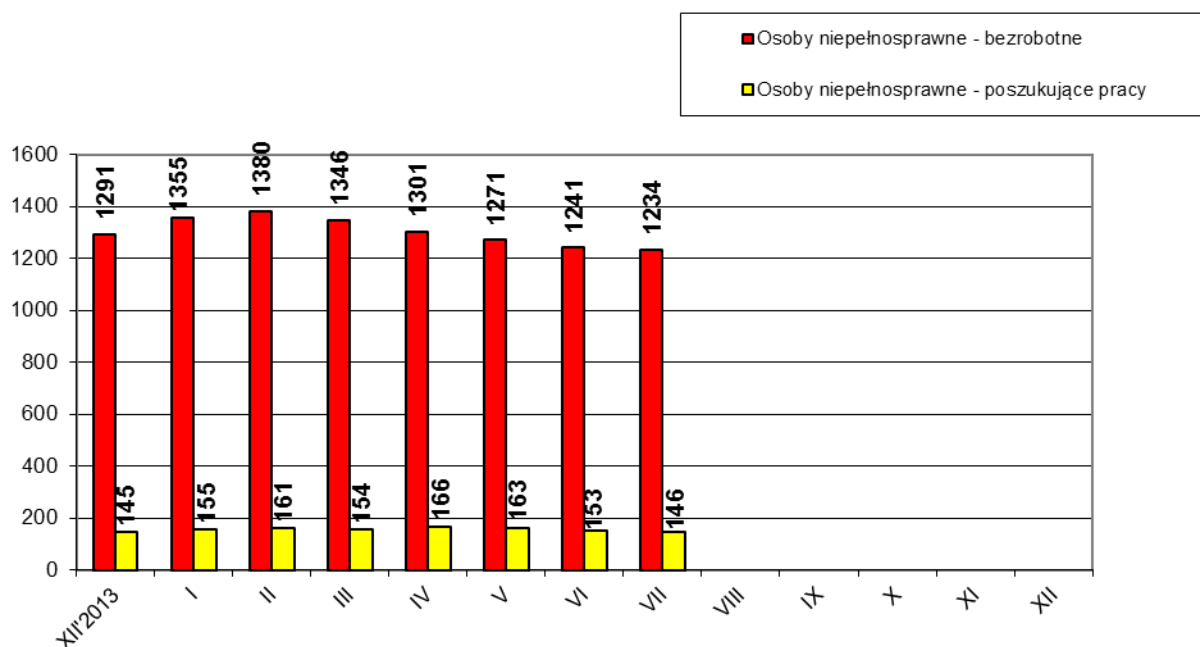
Jest to o 90 osób więcej w porównaniu do stanu z końca czerwca 2014 r. Stanowią oni **3,6%** ogółu bezrobotnych.

6. Osoby niepełnosprawne

Według stanu na 31 lipca 2014 r. z terenu miasta Tarnowa i powiatu tarnowskiego zarejestrowanych było **1234 bezrobotne osoby niepełnosprawne**, tj. 8,5% ogółu bezrobotnych, w tym 605 kobiet. W porównaniu do stanu z końca czerwca 2014, liczba bezrobotnych inwalidów zmalała o 7 osób. Natomiast osób **niepełnosprawnych zarejestrowanych jako poszukujące pracy było 146** w tym 56 kobiet.

W **mieście Tarnowie** w ewidencji pozostawało **671 bezrobotnych osób niepełnosprawnych**, tj. 12,4% ogółu bezrobotnych z miasta Tarnowa, w tym 322 kobiety oraz 83 osoby niepełnosprawne poszukujące pracy w tym 34 kobiety.

W **powiecie tarnowskim** w ewidencji pozostawało **563 bezrobotne osoby niepełnosprawne**, tj. 6,2% ogółu bezrobotnych powiatu, w tym 282 kobiety oraz 63 osoby niepełnosprawne poszukujące pracy w tym 22 kobiety.



7. Struktura bezrobotnych wg wykształcenia - stan na koniec lipca 2014 roku

Wykształcenie	Liczba bezrobotnych			Odsetek od ogółu		
	Ogółem	m. Tarnów	powiat tarnowski	Ogółem	m. Tarnów	powiat tarnowski
Wyższe	2119	946	1173	14,7%	17,5%	13,0%
Policealne i śr. zawodowe	3476	1260	2216	24,0%	23,2%	24,5%
Ogólnokształcące	1674	715	959	11,6%	13,2%	10,6%
Zasadnicze zawodowe	4386	1421	2965	30,3%	26,2%	32,8%
Gimnazjalne i poniżej	2807	1081	1726	19,4%	19,9%	19,1%
RAZEM	14462	5423	9039	100%	100%	100%

8. Struktura bezrobotnych wg wieku - stan na koniec lipca 2014 roku

Wiek	Liczba bezrobotnych			Odsetek od ogółu		
	Ogółem	m. Tarnów	powiat tarnowski	Ogółem	m. Tarnów	powiat tarnowski
18-24 lat	3173	747	2426	21,9%	13,7%	26,8%
25-34 lat	4144	1533	2611	28,8%	28,3%	28,9%
35-44 lat	2795	1219	1576	19,3%	22,5%	17,4%
45-54 lat	2647	1118	1529	18,3%	20,6%	16,9%
55-59 lat	1294	602	692	8,9%	11,1%	7,7%
60-64 lata	409	204	205	2,8%	3,8%	2,3%
RAZEM	14462	5423	9039	100%	100%	100%

9. Struktura bezrobotnych wg czasu pozostawania bez pracy - stan na koniec lipca 2014 roku

Czas pozostawania bez pracy	Liczba bezrobotnych			Odsetek od ogółu		
	Ogółem	m. Tarnów	powiat tarnowski	Ogółem	m. Tarnów	powiat tarnowski
do 1 m-ca	1403	510	893	9,7%	9,5%	9,9%
1 – 3 m-cy	1719	651	1068	11,9%	12,0%	11,8%
3 – 6 m-cy	1997	788	1209	13,8%	14,5%	13,4%
6 – 12 m-cy	3314	1161	2153	22,9%	21,4%	23,8%
12 – 24 m-ce	2840	1096	1744	19,6%	20,2%	19,3%
pow. 24 m-cy	3189	1217	1972	22,1%	22,4%	21,8%
RAZEM	14462	5423	9039	100%	100%	100%

10. Struktura bezrobotnych wg stażu pracy - stan na koniec lipca 2014 roku

Staż pracy	Liczba bezrobotnych			Odsetek od ogółu		
	Ogółem	m. Tarnów	powiat tarnowski	Ogółem	m. Tarnów	powiat tarnowski
bez stażu pracy	3126	813	2313	21,6%	15,0%	25,7%
do 1 roku	2450	983	1467	16,9%	18,1%	16,2%
1 – 5 lat	2989	1094	1895	20,7%	20,2%	21,0%
5 – 10 lat	1842	791	1051	12,7%	14,6%	11,6%
10 – 20 lat	2032	837	1195	14,1%	15,4%	13,2%
20 – 30 lat	1477	659	818	10,2%	12,2%	9,0%
pow. 30 lat	546	246	300	3,8%	4,5%	3,3%
RAZEM	14462	5423	9039	100%	100%	100%

11. Zwolnienia z przyczyn dotyczących zakładu pracy

W lipcu 2014 roku **dwa zakłady** pracy zgłosiły zamiar, dokonania zwolnień grupowych dla **101 pracowników**.

Jeden zakład pracy w lipcu 2014 roku **dokonał zwolnień** grupowych, na skutek których pracę stracił **1 pracownik**.

Narastająco od stycznia br., **4 zakłady** pracy dokonały zwolnień grupowych, w wyniku których pracę straciło **31 osób**.

W ramach Zespołu ds. Zapobiegania Negatywnym Skutkom Zwolnień Grupowych w lipcu 2014 r. zrealizowano następujące usługi na rzecz osób zwalnianych z zakładów pracy:

Rodzaje usług	Ogółem w lipcu 2014 r.		Narastająco od stycznia 2014 r.	
	Liczba spotkań	Liczba osób	Liczba spotkań	Liczba osób
Indywidualne informacje		10		55
Grupowe spotkania informacyjne	---	---	---	---

12. Osoby zarejestrowane jako poszukujące pracy

Na koniec lipca 2014 r. w mieście Tarnowie i powiecie tarnowskim jako poszukujące pracy, było zarejestrowanych 251 osób (w tym 104 kobiety).

W mieście Tarnowie liczba poszukujących pracy wynosiła 119 osób w tym 45 kobiet.

13. Stopa bezrobocia - liczona do ludności aktywnej zawodowo

*Stopa bezrobocia w %	XII' 2013	I' 2014	II' 2014	III' 2014	IV' 2014	V' 2014	VI' 2014	VII' 2014	VIII' 2014	IX' 2014	X' 2014	XI' 2014	XII' 2014
miasto Tarnów	10,2%	10,8%	10,9%	10,6%	10,3%	10,0%	9,5%						
powiat tarnowski	15,5%	16,4%	16,3%	15,3%	14,7%	14,0%	13,2%						
Małopolska	11,6%	12,1%	12,1%	11,7%	11,2%	10,8%	10,4%						
Kraj	13,4%	14,0%	13,9%	13,5%	13,0%	12,5%	12,0%						

* - w oparciu o dane GUS

14. Miejsca pracy i miejsca aktywizacji zawodowej

W lipcu 2014 r. Urząd miał do dyspozycji **511 miejsc pracy i aktywizacji zawodowej** w tym **222 miejsca** były subsydiowane. Jest to o **87 miejsc mniej** niż w lipcu 2013 roku.

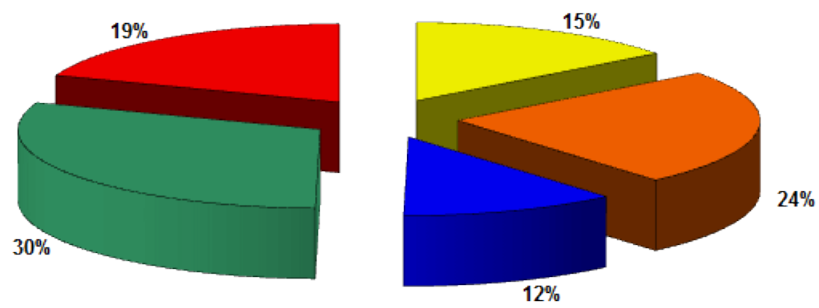
Od początku 2014 roku wpłynęło łącznie **4537** miejsc pracy i aktywizacji zawodowej i było to o **414 więcej** w porównaniu do analogicznego okresu ubiegłego roku.

POZIOM I STRUKTURA BEZROBOCIA W PODZIALE NA GMINY

STAN NA 31.07.2014 r.

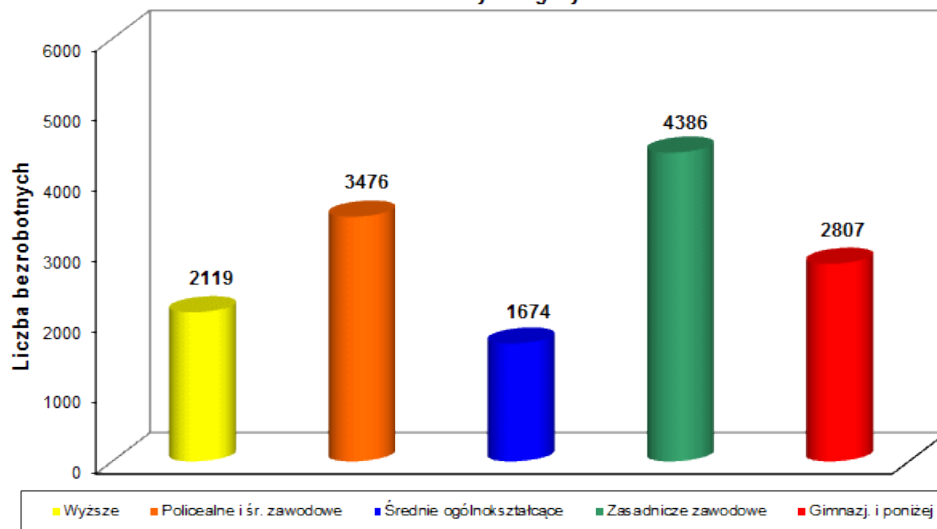
NAZWA GMINY, MIASTA	Bezrobotni		Bezrobotni bez prawa do zasiłku		Bezrobotni z prawem do zasiłku		Osoby w okresie 12 m-cy od ukończenia szkoły		Bezrobotni do 25 roku życia		Bezrobotni powyżej 50 roku życia	
	Ogółem	Kobiety	Ogółem	Kobiety	Ogółem	Kobiety	Ogółem	Kobiety	Ogółem	Kobiety	Ogółem	Kobiety
PUP TARNÓW	10828	5947	9525	5312	1303	635	364	221	2083	1097	2462	1038
Tarnów miasto	5423	2976	4816	2673	607	303	142	80	747	404	1419	628
Tarnów gmina	1105	611	934	526	171	85	46	25	235	115	233	100
Lisia Góra	753	382	686	356	67	26	31	17	188	80	131	48
Pleśna	547	318	481	286	66	32	31	20	145	76	110	45
Ryglice	501	278	445	252	56	26	23	16	155	81	61	28
Skrzyszów	621	332	525	286	96	46	30	18	164	85	137	54
Wierzchosławice	467	276	397	238	70	38	14	11	84	59	121	54
Wojnicz	546	313	482	283	64	30	17	15	128	72	105	36
Zakliczyn	497	274	446	248	51	26	17	13	163	89	68	24
Radłów	368	187	313	164	55	23	13	6	74	36	77	21
FILIA TUCHÓW	2424	1209	2210	1112	214	97	107	62	780	364	360	124
Tuchów miasto/gmina	892	462	802	421	90	41	42	25	243	123	147	51
Ciężkowice miasto/gmina	483	230	448	216	35	14	27	14	185	83	69	27
Gromnik	409	197	371	178	38	19	15	9	142	66	72	23
Rzepiennik Strzyżewski	273	127	256	121	17	6	12	7	100	47	32	7
Szerzyny	367	193	333	176	34	17	11	7	110	45	40	16
FILIA ŻABNO	1210	646	1070	585	140	61	54	33	310	166	258	105
Żabno miasto/gmina	1024	550	891	491	133	59	46	28	233	126	236	100
Wietrzychowice	186	96	179	94	7	2	8	5	77	40	22	5
OGÓLEM	14462	7802	12805	7009	1657	793	525	316	3173	1627	3080	1267

Podział % bezrobotnych wg wykształcenia



■ Wyższe
 ■ Policealne i śr. zawodowe
 ■ Średnie ogólnokształcące
 ■ Zasadnicze zawodowe
 ■ Gimnazj. i poniżej

Podział bezrobotnych wg wykształcenia



■ Wyższe
 ■ Policealne i śr. zawodowe
 ■ Średnie ogólnokształcące
 ■ Zasadnicze zawodowe
 ■ Gimnazj. i poniżej