

# INFORMACJA O SYTUACJI NA RYNKU PRACY W REGIONIE TARNOWSKIM

Według stanu na 31 maja 2014 r.

## I. POZIOM BEZROBOCIA

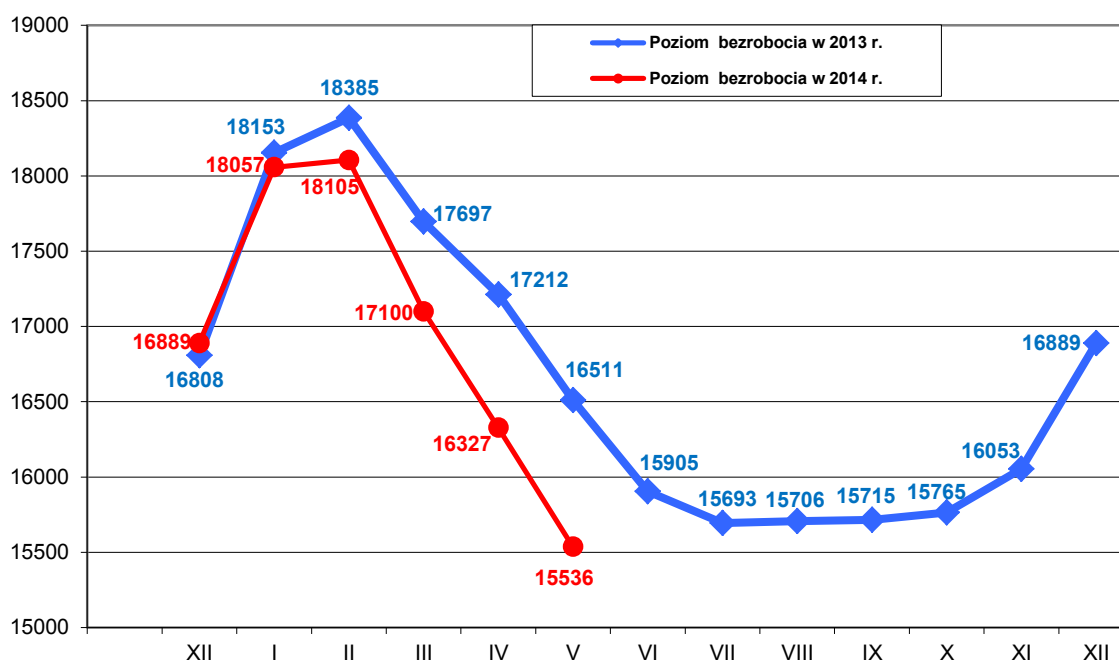
Według stanu na 31 maja 2014 r. w PUP w Tarnowie zarejestrowanych było **15536 osób bezrobotnych z terenu miasta Tarnowa i powiatu tarnowskiego**, w tym 13690 (88,1% ogółu), to osoby bez prawa do zasiłku, a 1846 (11,9% ogółu) - z prawem do zasiłku.

Zdecydowaną większość bo 12207, czyli 78,6% ogółu zarejestrowanych bezrobotnych stanowiły osoby, które pracowały przed uzyskaniem statusu bezrobotnego.

Natomiast osób, które dotychczas nie pracowały było 3329 tj. 21,4% ogółu bezrobotnych.

W ewidencji bezrobotnych pozostawało 640 (4,1%) osoby zwolnione z przyczyn dotyczących zakładu pracy.

W porównaniu do kwietnia 2014 r. liczba bezrobotnych **zmniejszyła się o 791 osób**, przedstawia to poniższy wykres :



Liczba bezrobotnych bez prawa do zasiłku zmalała o **688** osób, a zasiłkobiorców o **103** osoby.

W maju 2014 r. **zarejestrowano ogółem 1145 osób** bezrobotnych, tj. 7,4% ogółu.

Najliczniejszą grupę stanowiły osoby rejestrujące się po raz kolejny - 882 osoby, natomiast po raz pierwszy zarejestrowano 263 osoby, tj. 23,0% ogółu nowo zarejestrowanych.

W maju 2014 r. zarejestrowano o 120 osób bezrobotnych mniej niż w kwietniu 2014 r.

Z ewidencji osób bezrobotnych **wyłączono 1936 osób** i jest to o 102 osoby mniej w porównaniu do miesiąca poprzedniego.

Pierwszą grupę stanowiły osoby, które podjęły zatrudnienie – **825 osób, tj. 42,6%** ogółu wyłączonych, w tym:

- pracę niesubsydiowaną - **668**
- pracę subsydiowaną - **157**

w tym:

- prace interwencyjne - 27,
- roboty publiczne - 17,
- podjęcia działalności gospodarczej - 53,
- podjęcia pracy w ramach refundacji kosztów zatrudnienia - 59,
- podjęcia pracy w zakładzie pracy chronionej - 1.

Drugą grupę stanowiły osoby, wyłączone z powodu niepotwierdzenia gotowości do pracy – **432 osoby, tj. 22,3%** ogółu wyłączonych.

Pozostałe grupy to :

- z powodu rozpoczęcia prac społecznie użytecznych – 10 osób,
- z powodu rozpoczęcie stażu – 198 osób,
- z powodu rozpoczęcia szkolenia – 17 osób,
- z powodu dobrowolnej rezygnacji ze statusu bezrobotnego – 308 osób,
- z powodu odmowy bez uzasadnionej przyczyny przyjęcia propozycji odpowiedniej pracy lub innej formy pomocy – 35 osoby,
- z powodu realizacji indywidualnego programu zatrudnienia socjalnego lub podpisania kontraktu socjalnego – 2 osoby,
- z powodu nabycia praw emerytalnych lub rentowych – 61 osób,
- z powodu nabycia praw do świadczeń przedemerytalnych – 20 osób,
- z powodu ukończenia 60/65 lat – 1 osoba,
- z powodów innych – 27 osób.

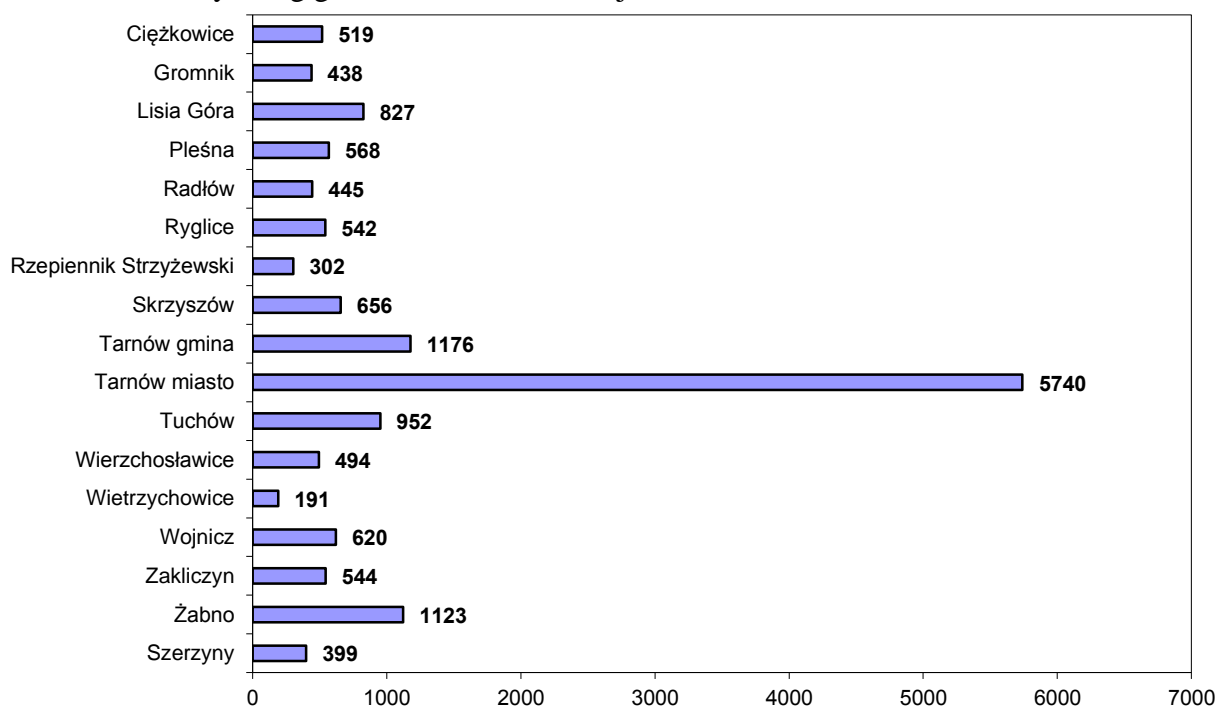
Na koniec **maja 2014 r.** Urząd Pracy w Tarnowie **obsługiwał łącznie 15799 klientów** z terenu Tarnowa i powiatu tarnowskiego w tym:

- Bezrobotni - 15536 os. w tym 1271 os. niepełnosprawnych
- Poszukujący pracy - 263 os. w tym 163 os. niepełnosprawne

W obszarze działania tut. Urzędu ok. **63,1%** osób bezrobotnych (9796 os.) to osoby zamieszkałe na terenie powiatu tarnowskiego. Pozostałe **36,9%** bezrobotnych (5740 os.) stanowią mieszkańcy Tarnowa.

Liczba bezrobotnych	XII'13	I'14	II	III	IV	V	VI	VII	VIII	IX	X	XI	XII
miasto Tarnów	<b>5883</b>	6273	6346	6172	5949	5740							
powiat tarnowski	<b>11006</b>	11784	11759	10928	10378	9796							
<b>OGÓŁEM</b>	<b>16889</b>	18057	18105	17100	16327	15536							

Liczba bezrobotnych wg gmin stan na koniec maja 2014 r.



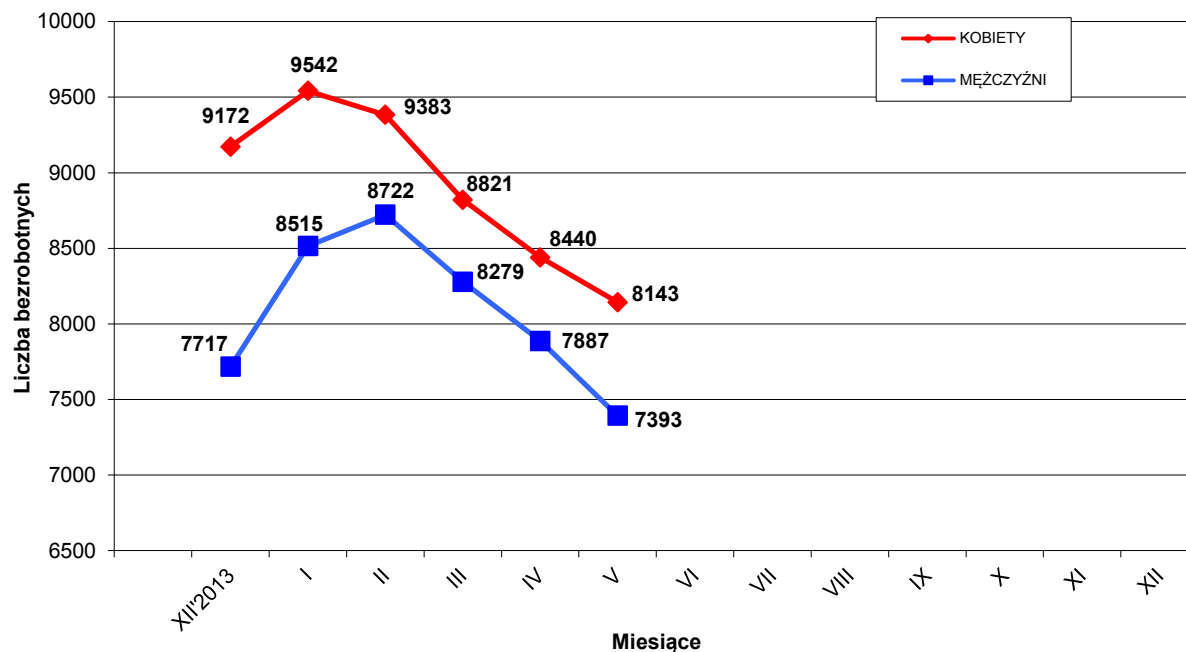
## II. STRUKTURA BEZROBOTNYCH

### 1. Bezrobotne kobiety – mężczyźni.

Według stanu na 31 maja 2014 r. w PUP z terenu miasta Tarnowa i powiatu tarnowskiego, zarejestrowanych było **8143 kobiety**, co stanowiło 52,4% ogółu bezrobotnych oraz **7393 mężczyzn**, którzy stanowili 47,6% ogółu.

Liczba bezrobotnych kobiet **zmniejszyła się o 297** osób, a bezrobotnych mężczyzn **zmniejszyła się o 494** osoby w porównaniu do miesiąca poprzedniego.

Relację pomiędzy liczbą bezrobotnych kobiet, a liczbą bezrobotnych mężczyzn przedstawia poniższy wykres:



W maju zarejestrowano 571 kobiet, co stanowi 49,9% ogółu nowo zarejestrowanych, a wyłączono z ewidencji bezrobotnych 868 kobiet, co stanowi 44,8% ogółu wyłączonych.

Liczba kobiet bez prawa do zasiłku wynosiła 7345 osób, tj. 47,3% ogółu bezrobotnych.

Na koniec maja 2014 r. liczba bezrobotnych kobiet w **mieście Tarnowie** wynosiła **3053** osoby tj. **53,2%** ogółu bezrobotnych mieszkańców Tarnowa, a w **powiecie tarnowskim** - **5090** osób, tj. **52,0%** ogółu bezrobotnych mieszkańców powiatu.

### 2. Bezrobotni do 25 roku życia.

Na koniec maja 2014 r. w ewidencji pozostawało **3554 osób w wieku do 25 roku życia** (22,9% ogółu bezrobotnych).

Jest to o 322 osób mniej w porównaniu do stanu z końca kwietnia 2014 r.

- w Tarnowie - 825 os. - 14,4% ogółu bezrobotnych miasta
- w powiecie tarnowskim - 2729 os. - 27,9% ogółu bezrobotnych powiatu

### 3. Bezrobotni powyżej 50 roku życia.

Na koniec maja 2014 r. w ewidencji pozostawało **3173 osoby w wieku powyżej 50 roku życia** (20,4% ogółu bezrobotnych).

Jest to o 108 osób mniej w porównaniu do stanu z końca kwietnia 2014 r.

- w Tarnowie - 1442 os. - 25,1% ogółu bezrobotnych miasta
- w powiecie tarnowskim - 1731 os. - 17,7% ogółu bezrobotnych powiatu

#### 4. Osoby długotrwale bezrobotne.

Na koniec maja 2014 r. w ewidencji pozostawało **8700 osób długotrwale bezrobotnych** (56,0% ogółu bezrobotnych).

Jest to o 227 osób mniej w porównaniu do stanu z końca kwietnia 2014 r.

- w Tarnowie - 3324 os. - 57,9% ogółu bezrobotnych miasta
- w powiecie tarnowskim - 5376 os. - 54,9% ogółu bezrobotnych powiatu

#### 5. Bezrobotni w okresie 12 miesięcy od dnia ukończenia szkoły.

Na koniec maja 2014 r. w ewidencji pozostawało **832** osoby, które w okresie do 12 miesięcy przed końcem okresu sprawozdawczego ukończyły szkołę.

W tym szkołę:

- wyższą - 320 os. tj. 38,5%
- policealną i średnią zawodową - 188 os. tj. 22,6%
- ogólnokształcącą - 65 os. tj. 7,8%
- zasadniczą zawodową - 252 os. tj. 30,3%
- gimnazjalną i poniżej - 7 os. tj. 0,8%

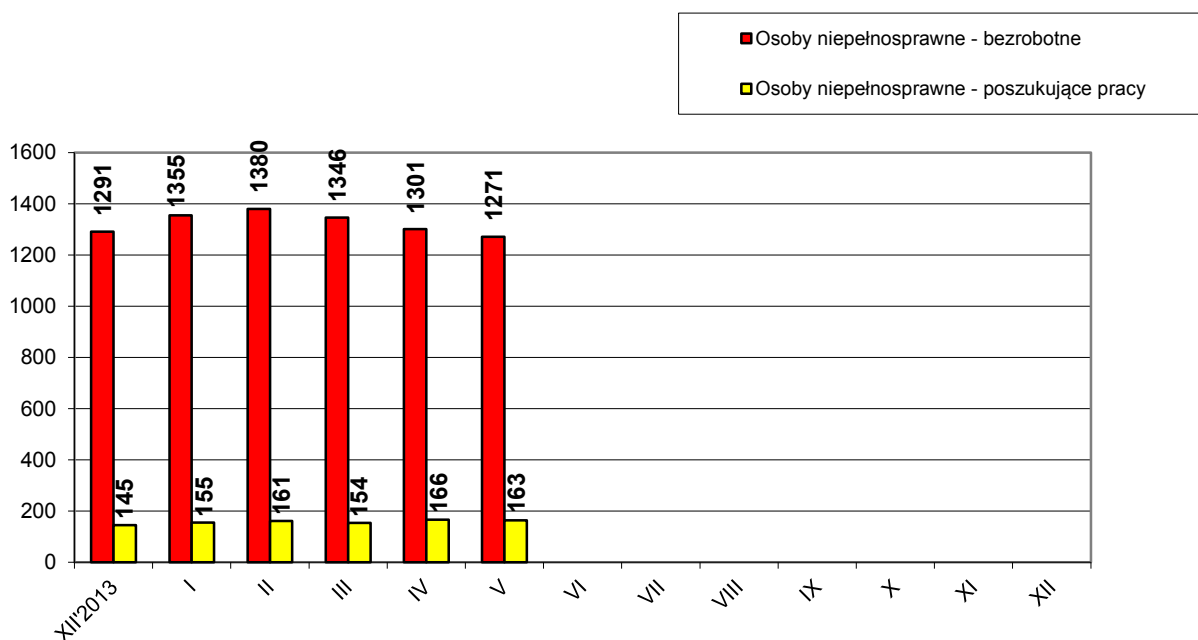
Jest to o 1 osobę więcej w porównaniu do stanu z końca kwietnia 2014 r. Stanowią oni **5,4%** ogółu bezrobotnych.

#### 6. Osoby niepełnosprawne

Według stanu na 31 maja 2014 r. z terenu miasta Tarnowa i powiatu tarnowskiego zarejestrowanych było **1271 bezrobotnych osób niepełnosprawnych**, tj. 8,2% ogółu bezrobotnych, w tym 622 kobiety. W porównaniu do stanu z końca kwietnia 2014, liczba bezrobotnych inwalidów zmalała o 30 osób. Natomiast osób **niepełnosprawnych zarejestrowanych jako poszukujące pracy było 163** w tym 59 kobiet.

W **mieście Tarnowie** w ewidencji pozostawało **695 bezrobotnych osób niepełnosprawnych**, tj. 12,1% ogółu bezrobotnych z miasta Tarnowa, w tym 336 kobiet oraz 96 osób niepełnosprawnych poszukujących pracy w tym 39 kobiet.

W **powiecie tarnowskim** w ewidencji pozostawało **576 bezrobotnych osób niepełnosprawnych**, tj. 5,9% ogółu bezrobotnych powiatu, w tym 286 kobiet oraz 67 osób niepełnosprawnych poszukujących pracy w tym 20 kobiet.



## 7. Struktura bezrobotnych wg wykształcenia - stan na koniec maja 2014 roku

Wykształcenie	Liczba bezrobotnych			Odsetek od ogółu		
	Ogółem	m. Tarnów	powiat tarnowski	Ogółem	m. Tarnów	powiat tarnowski
Wyższe	2113	957	1156	13,6%	16,7%	11,8%
Policealne i śr. zawodowe	3797	1357	2440	24,4%	23,6%	24,9%
Ogólnokształcące	1874	799	1075	12,1%	13,9%	11,0%
Zasadnicze zawodowe	4740	1475	3265	30,5%	25,7%	33,3%
Gimnazjalne i poniżej	3012	1152	1860	19,4%	20,1%	19,0%
<b>RAZEM</b>	<b>15536</b>	<b>5740</b>	<b>9796</b>	<b>100%</b>	<b>100%</b>	<b>100%</b>

## 8. Struktura bezrobotnych wg wieku - stan na koniec maja 2014 roku

Wiek	Liczba bezrobotnych			Odsetek od ogółu		
	Ogółem	m. Tarnów	powiat tarnowski	Ogółem	m. Tarnów	powiat tarnowski
18-24 lat	3554	825	2729	22,9%	14,4%	27,8%
25-34 lat	4487	1672	2815	28,9%	29,1%	28,7%
35-44 lat	2985	1280	1705	19,2%	22,3%	17,4%
45-54 lat	2764	1142	1622	17,8%	19,9%	16,6%
55-59 lat	1319	608	711	8,5%	10,6%	7,3%
60-64 lata	427	213	214	2,7%	3,7%	2,2%
<b>RAZEM</b>	<b>15536</b>	<b>5740</b>	<b>9796</b>	<b>100%</b>	<b>100%</b>	<b>100%</b>

## 9. Struktura bezrobotnych wg czasu pozostawania bez pracy - stan na koniec maja 2014 roku

Czas pozostawania bez pracy	Liczba bezrobotnych			Odsetek od ogółu		
	Ogółem	m. Tarnów	powiat tarnowski	Ogółem	m. Tarnów	powiat tarnowski
do 1 m-ca	1074	418	656	6,9%	7,2%	6,8%
1 – 3 m-cy	1897	732	1165	12,3%	12,8%	11,9%
3 – 6 m-cy	2957	1073	1884	19,0%	18,7%	19,2%
6 – 12 m-cy	3388	1172	2216	21,8%	20,4%	22,6%
12 – 24 m-ce	2998	1124	1874	19,3%	19,6%	19,1%
pow. 24 m-cy	3222	1221	2001	20,7%	21,3%	20,4%
<b>RAZEM</b>	<b>15536</b>	<b>5740</b>	<b>9796</b>	<b>100%</b>	<b>100%</b>	<b>100%</b>

## 10. Struktura bezrobotnych wg stażu pracy - stan na koniec maja 2014 roku

Staż pracy	Liczba bezrobotnych			Odsetek od ogółu		
	Ogółem	m. Tarnów	powiat tarnowski	Ogółem	m. Tarnów	powiat tarnowski
bez stażu pracy	3329	861	2468	21,5%	15,0%	25,2%
do 1 roku	2691	1061	1630	17,3%	18,4%	16,6%
1 – 5 lat	3250	1159	2091	20,9%	20,2%	21,3%
5 – 10 lat	1975	808	1167	12,7%	14,1%	11,9%
10 – 20 lat	2152	893	1259	13,9%	15,6%	12,9%
20 – 30 lat	1575	698	877	10,1%	12,2%	9,0%
pow. 30 lat	564	260	304	3,6%	4,5%	3,1%
<b>RAZEM</b>	<b>15536</b>	<b>5740</b>	<b>9796</b>	<b>100%</b>	<b>100%</b>	<b>100%</b>

## 11. Zwolnienia z przyczyn dotyczących zakładu pracy

W maju 2014 **żaden zakład** pracy **nie zgłosił zamiaru, ani nie dokonał zwolnień grupowych.**

Narastająco od stycznia 2014 roku **2 zakłady** pracy **dokonały zwolnień** grupowych w wyniku których **pracę straciło 25 pracowników.**

W ramach Zespołu ds. Zapobiegania Negatywnym Skutkom Zwolnień Grupowych w maju 2014 r. zrealizowano następujące usługi na rzecz osób zwalnianych z zakładów pracy:

Rodzaje usług	Ogółem w maju 2014 r.		Narastająco od stycznia 2014 r.	
	Liczba spotkań	Liczba osób	Liczba spotkań	Liczba osób
Indywidualne informacje		5		40
Grupowe spotkania informacyjne	---	---	---	---

## 12. Osoby zarejestrowane jako poszukujące pracy

Na koniec maja 2014 r. w mieście Tarnowie i powiecie tarnowskim jako poszukujące pracy, było zarejestrowanych 263 osoby (w tym 102 kobiety).

W mieście Tarnowie liczba poszukujących pracy wynosiła 130 osób w tym 48 kobiet.

## 13. Stopa bezrobocia - liczona do ludności aktywnej zawodowo

*Stopa bezrobocia w %	XII' 2013	I' 2014	II' 2014	III' 2014	IV' 2014	V' 2014	VI' 2014	VII' 2014	VIII' 2014	IX' 2014	X' 2014	XI' 2014	XII' 2014
miasto Tarnów	10,2%	10,8%	10,9%	10,6%	10,3%								
powiat tarnowski	15,5%	16,4%	16,3%	15,3%	14,7%								
Małopolska	11,6%	12,1%	12,1%	11,7%	11,2%								
Kraj	13,4%	14,0%	13,9%	13,5%	13,0%								

\* - w oparciu o dane GUS

## 14. Miejsca pracy i miejsca aktywizacji zawodowej

W maju 2014 r. Urząd miał do dyspozycji **650 miejsc pracy i aktywizacji zawodowej** w tym **292 miejsca** były subsydiowane. Jest to o **154 miejsca więcej** niż w maju 2013 roku.

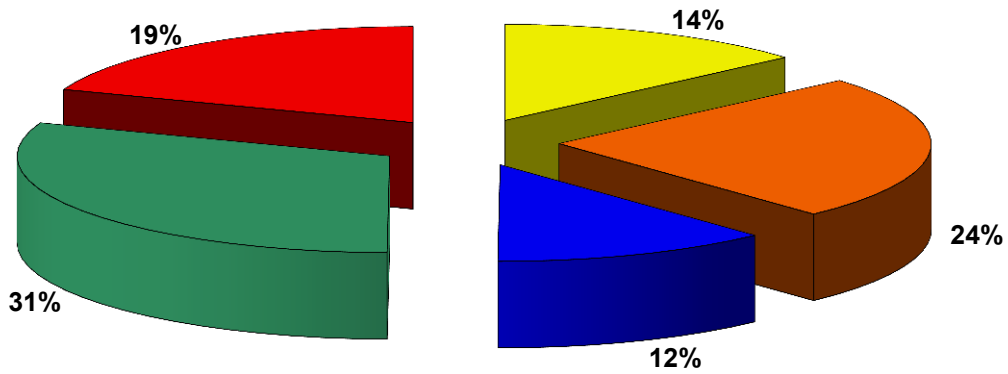
Od początku 2014 roku wpłynęło łącznie **3366 miejsc** pracy i aktywizacji zawodowej i było to o **418 więcej** w porównaniu do analogicznego okresu ubiegłego roku.

## POZIOM I STRUKTURA BEZROBOCIA W PODZIALE NA GMINY

STAN NA 31.05.2014 r.

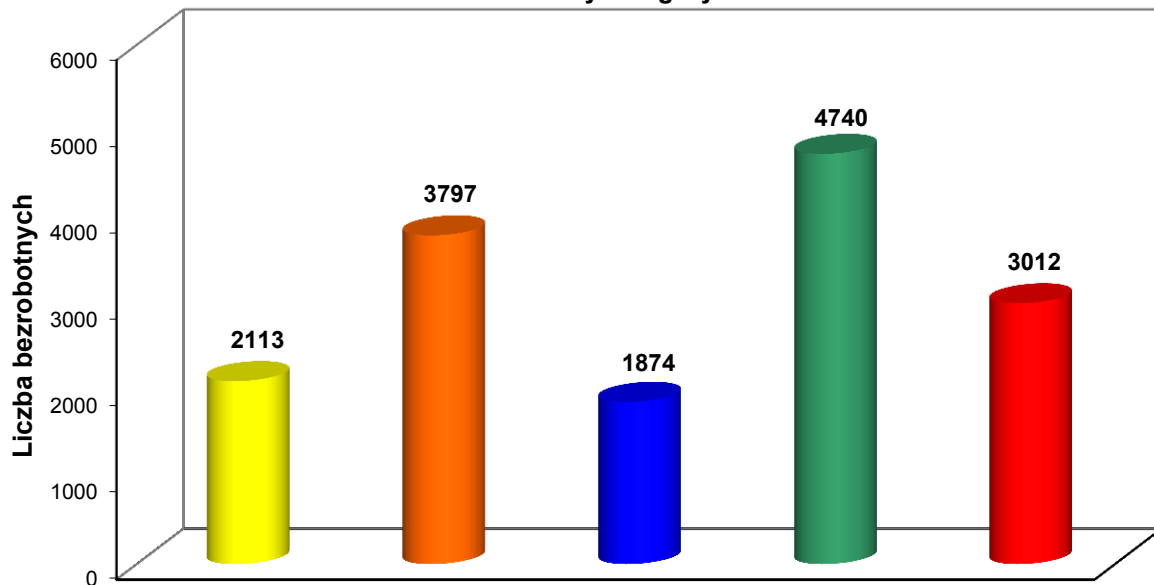
NAZWA GMINY, MIASTA	Bezrobotni		Bezrobotni bez prawa do zasiłku		Bezrobotni z prawem do zasiłku		Osoby w okresie 12 m-cy od ukończenia szkoły		Bezrobotni do 25 roku życia		Bezrobotni powyżej 50 roku życia	
	Ogółem	Kobiety	Ogółem	Kobiety	Ogółem	Kobiety	Ogółem	Kobiety	Ogółem	Kobiety	Ogółem	Kobiety
<b>PUP TARNÓW</b>	<b>11612</b>	<b>6174</b>	<b>10157</b>	<b>5529</b>	<b>1455</b>	<b>645</b>	<b>581</b>	<b>327</b>	<b>2334</b>	<b>1195</b>	<b>2554</b>	<b>1055</b>
Tarnów miasto	5740	3053	5073	2755	667	298	191	111	825	434	1442	633
Tarnów gmina	1176	629	999	546	177	83	82	46	259	123	244	104
Lisia Góra	827	411	748	386	79	25	60	32	224	101	144	51
Pleśna	568	320	497	286	71	34	45	27	143	76	118	47
Ryglice	542	291	476	262	66	29	44	22	174	92	65	27
Skrzyszów	656	338	554	291	102	47	52	18	187	86	127	53
Wierzchosławice	494	287	416	249	78	38	21	14	88	58	117	51
Wojnicz	620	331	533	288	87	43	31	23	151	77	120	39
Zakliczyn	544	285	474	257	70	28	35	21	174	94	83	22
Radłów	445	229	387	209	58	20	20	13	109	54	94	28
<b>FILIA TUCHÓW</b>	<b>2610</b>	<b>1282</b>	<b>2364</b>	<b>1179</b>	<b>246</b>	<b>103</b>	<b>170</b>	<b>76</b>	<b>888</b>	<b>409</b>	<b>358</b>	<b>126</b>
Tuchów miasto/gmina	952	485	861	447	91	38	62	30	287	146	142	51
Ciężkowice miasto/gmina	519	241	465	217	54	24	44	18	211	91	68	24
Gromnik	438	213	402	196	36	17	26	13	157	71	73	27
Rzepiennik Strzyżewski	302	131	275	122	27	9	16	5	108	45	37	8
Szerzyny	399	212	361	197	38	15	22	10	125	56	38	16
<b>FILIA ŻABNO</b>	<b>1314</b>	<b>687</b>	<b>1169</b>	<b>637</b>	<b>145</b>	<b>50</b>	<b>81</b>	<b>41</b>	<b>332</b>	<b>173</b>	<b>261</b>	<b>104</b>
Żabno miasto/gmina	1123	585	982	536	141	49	61	31	254	132	239	99
Wietrzychowice	191	102	187	101	4	1	20	10	78	41	22	5
<b>OGÓLEM</b>	<b>15536</b>	<b>8143</b>	<b>13690</b>	<b>7345</b>	<b>1846</b>	<b>798</b>	<b>832</b>	<b>444</b>	<b>3554</b>	<b>1777</b>	<b>3173</b>	<b>1285</b>

### Podział % bezrobotnych wg wykształcenia



■ Wyższe   
 ■ Policealne i śr. zawodowe   
 ■ Średnie ogólnokształcące   
 ■ Zasadnicze zawodowe   
 ■ Gimnazj. i poniżej

### Podział bezrobotnych wg wykształcenia



■ Wyższe   
 ■ Policealne i śr. zawodowe   
 ■ Średnie ogólnokształcące   
 ■ Zasadnicze zawodowe   
 ■ Gimnazj. i poniżej