

# INFORMACJA O SYTUACJI NA RYNKU PRACY W REGIONIE TARNOWSKIM

Według stanu na 31 marca 2014 r.

## I. POZIOM BEZROBOCIA

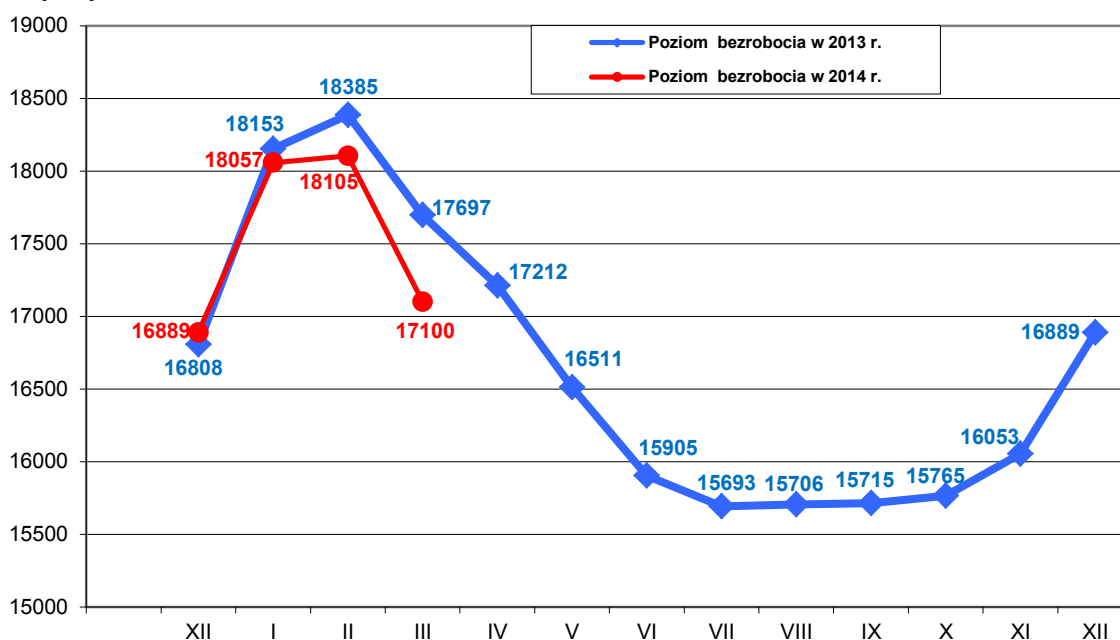
Według stanu na 31 marca 2014 r. w PUP w Tarnowie zarejestrowanych było **17100 osób bezrobotnych z terenu miasta Tarnowa i powiatu tarnowskiego**, w tym 15011 (87,8% ogółu), to osoby bez prawa do zasiłku, a 2089 (12,2% ogółu) - z prawem do zasiłku.

Zdecydowaną większość bo 13412, czyli 78,4% ogółu zarejestrowanych bezrobotnych stanowiły osoby, które pracowały przed uzyskaniem statusu bezrobotnego.

Natomiast osób, które dotychczas nie pracowały było 3688 tj. 21,6% ogółu bezrobotnych.

W ewidencji bezrobotnych pozostawało 719 (4,2%) osób zwolnionych z przyczyn dotyczących zakładu pracy.

W porównaniu do lutego 2014 r. liczba bezrobotnych **zmniejszyła się o 1005 osób**, przedstawia to poniższy wykres :



Liczba bezrobotnych bez prawa do zasiłku zmalała o **835 osób**, a zasiłkobiorców o **170 osób**.

W marcu 2014 r. **zarejestrowano ogółem 1249 osób** bezrobotnych, tj. 7,3% ogółu.

Najliczniejszą grupę stanowiły osoby rejestrujące się po raz kolejny - 975 osób, natomiast po raz pierwszy zarejestrowano 274 osoby, tj. 21,9% ogółu nowo zarejestrowanych.

W marcu 2014 r. zarejestrowano o 305 osób bezrobotnych mniej niż w lutym 2014 r.

Z ewidencji osób bezrobotnych **wyłączono 2254 osoby** i jest to o 748 osób więcej w porównaniu do miesiąca poprzedniego.

Pierwszą grupę stanowiły osoby, które podjęły zatrudnienie – **902 osoby, tj. 40,0%** ogółu wyłączonych, w tym:

- pracę niesubsydiowaną - **764**
- pracę subsydiowaną - **138**

w tym:

- prace interwencyjne - 46,
- roboty publiczne - 7,
- podjęcia działalności gospodarczej - 54,
- podjęcia pracy w ramach refundacji kosztów zatrudnienia - 27,
- podjęcia pracy w ramach środków PFRON - 1,
- podjęcia pracy w zakładzie pracy chronionej - 3.

Drugą grupę stanowiły osoby, wyłączone z powodu niepotwierdzenia gotowości do pracy – **405 osób, tj. 18,0%** ogółu wyłączonych.

Pozostałe grupy to :

- z powodu rozpoczęcia prac społecznie użytecznych – 346 osób,
- z powodu rozpoczęcie stażu – 243 osoby,
- z powodu rozpoczęcia szkolenia – 14 osób,
- z powodu dobrowolnej rezygnacji ze statusu bezrobotnego – 165 osób,
- z powodu odmowy bez uzasadnionej przyczyny przyjęcia propozycji odpowiedniej pracy lub innej formy pomocy – 28 osób,
- z powodu nabycia praw emerytalnych lub rentowych – 74 osoby,
- z powodu nabycia praw do świadczeń przedemerytalnych – 22 osoby,
- z powodu ukończenia 60/65 lat – 7 osób,
- z powodu podjęcia nauki – 2 osoby,
- z powodów innych – 46 osób.

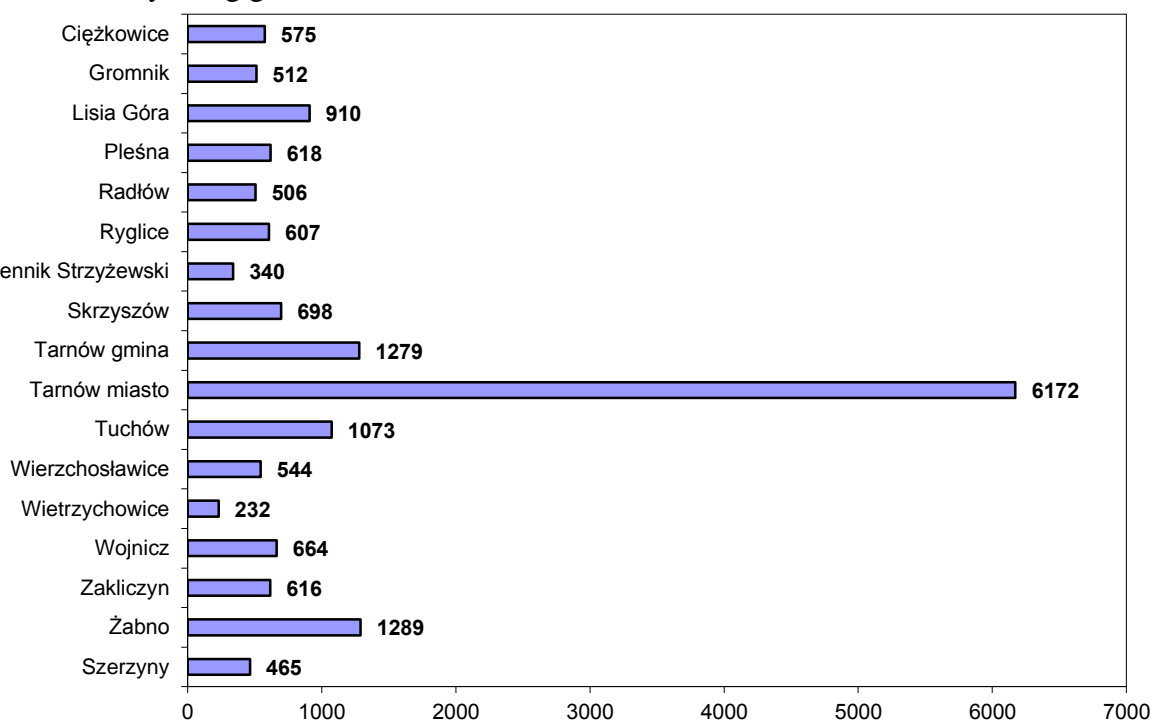
Na koniec **marca 2014 r.** Urząd Pracy w Tarnowie **obsługiwał łącznie 17372 klientów** z terenu Tarnowa i powiatu tarnowskiego w tym:

- Bezrobotni - 17100 os. w tym 1346 os. niepełnosprawnych
- Poszukujący pracy - 272 os. w tym 154 os. niepełnosprawne

W obszarze działania tut. Urzędu ok. **63,9%** osób bezrobotnych (10928 os.) to osoby zamieszkałe na terenie powiatu tarnowskiego. Pozostałe **36,1%** bezrobotnych (6172 os.) stanowią mieszkańcy Tarnowa.

Liczba bezrobotnych	XII'13	I'14	II	III	IV	V	VI	VII	VIII	IX	X	XI	XII
miasto Tarnów	<b>5883</b>	6273	6346	6172									
powiat tarnowski	<b>11006</b>	11784	11759	10928									
<b>OGÓLEM</b>	<b>16889</b>	18057	18105	17100									

Liczba bezrobotnych wg gmin stan na koniec marca 2014 r.



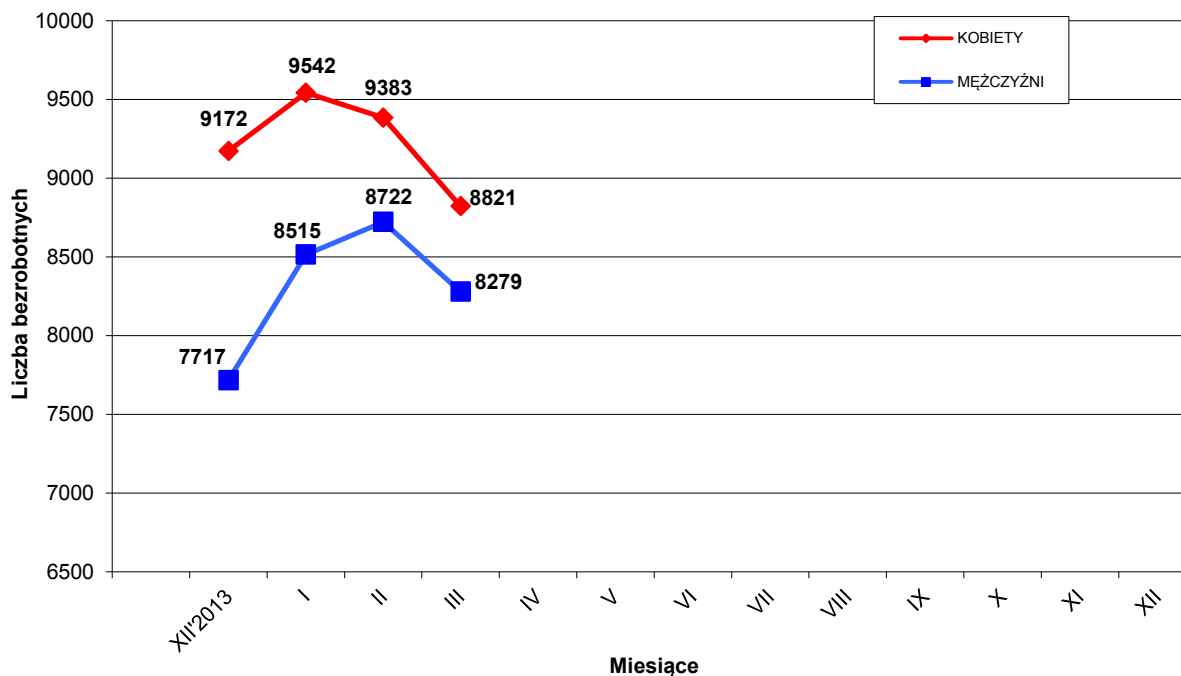
## II. STRUKTURA BEZROBOTNYCH

### 1. Bezrobotne kobiety – mężczyźni.

Według stanu na 31 marca 2014 r. w PUP z terenu miasta Tarnowa i powiatu tarnowskiego, zarejestrowanych było **8821 kobiet**, co stanowiło 51,6% ogółu bezrobotnych oraz **8279 mężczyzn**, którzy stanowili 48,4% ogółu.

Liczba bezrobotnych kobiet **zmniejszyła się o 562** osoby, a bezrobotnych mężczyzn **zmniejszyła się o 443** osoby w porównaniu do miesiąca poprzedniego.

Relację pomiędzy liczbą bezrobotnych kobiet, a liczbą bezrobotnych mężczyzn przedstawia poniższy wykres:



W marcu zarejestrowano 562 kobiety, co stanowi 45,0% ogółu nowo zarejestrowanych, a wyłączono z ewidencji bezrobotnych 1124 kobiety, co stanowi 49,9% ogółu wyłączonych.

Liczba kobiet bez prawa do zasiłku wynosiła 7972 osoby, tj. 46,6% ogółu bezrobotnych.

Na koniec marca 2014 r. liczba bezrobotnych kobiet w **mieście Tarnowie** wynosiła **3235** osób tj. **52,4%** ogółu bezrobotnych mieszkańców Tarnowa, a w **powiecie tarnowskim** - **5586** osób, tj. **51,1%** ogółu bezrobotnych mieszkańców powiatu.

### 2. Bezrobotni do 25 roku życia.

Na koniec marca 2014 r. w ewidencji pozostawało **4137 osób w wieku do 25 roku życia** (24,2% ogółu bezrobotnych).

Jest to o 360 osób mniej w porównaniu do stanu z końca lutego 2014 r.

- w Tarnowie - 961 os. - 15,6% ogółu bezrobotnych miasta
- w powiecie tarnowskim - 3176 os. - 29,1% ogółu bezrobotnych powiatu

### 3. Bezrobotni powyżej 50 roku życia.

Na koniec marca 2014 r. w ewidencji pozostawało **3356 osób w wieku powyżej 50 roku życia** (19,6% ogółu bezrobotnych).

Jest to o 99 osób mniej w porównaniu do stanu z końca lutego 2014 r.

- w Tarnowie - 1515 os. - 24,5% ogółu bezrobotnych miasta
- w powiecie tarnowskim - 1841 os. - 16,8% ogółu bezrobotnych powiatu

#### 4. Osoby długotrwale bezrobotne.

Na koniec marca 2014 r. w ewidencji pozostawało **9113 osób długotrwale bezrobotnych** (53,3% ogółu bezrobotnych).

Jest to o 387 osób mniej w porównaniu do stanu z końca lutego 2014 r.

- w Tarnowie - 3378 os. - 54,7% ogółu bezrobotnych miasta
- w powiecie tarnowskim - 5735 os. - 52,5% ogółu bezrobotnych powiatu

#### 5. Bezrobotni w okresie 12 miesięcy od dnia ukończenia szkoły.

Na koniec marca 2014 r. w ewidencji pozostawało **1401 osób**, które w okresie do 12 miesięcy przed końcem okresu sprawozdawczego ukończyły szkołę.

W tym szkołę:

- wyższą - 407 os. tj. 29,0%
- policealną i średnią zawodową - 434 os. tj. 31,0%
- ogólnokształcącą - 245 os. tj. 17,5%
- zasadniczą zawodową - 308 os. tj. 22,0%
- gimnazjalną i poniżej - 7 os. tj. 0,5%

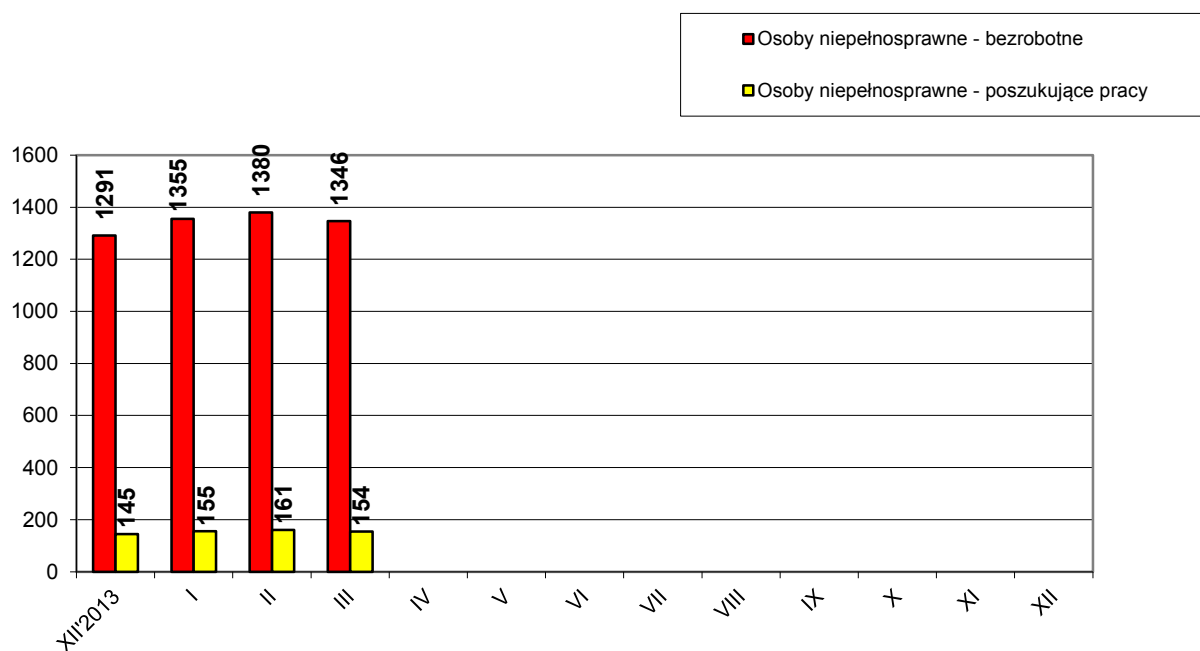
Jest to o 153 osoby mniej w porównaniu do stanu z końca lutego 2014 r. Stanowią oni **8,2%** ogółu bezrobotnych.

#### 6. Osoby niepełnosprawne

Według stanu na 31 marca 2014 r. z terenu miasta Tarnowa i powiatu tarnowskiego zarejestrowanych było **1346 bezrobotnych osób niepełnosprawnych**, tj. 7,9% ogółu bezrobotnych, w tym 671 kobiet. W porównaniu do stanu z końca lutego 2014, liczba bezrobotnych inwalidów zmalała o 34 osoby. Natomiast osób **niepełnosprawnych zarejestrowanych jako poszukujące pracy było 154** w tym 59 kobiet.

W **mieście Tarnowie** w ewidencji pozostawało **723 bezrobotne osoby niepełnosprawne**, tj. 11,7% ogółu bezrobotnych z miasta Tarnowa, w tym 356 kobiet oraz 87 osób niepełnosprawnych poszukujących pracy w tym 40 kobiet.

W **powiecie tarnowskim** w ewidencji pozostawało **623 bezrobotne osoby niepełnosprawne**, tj. 5,7% ogółu bezrobotnych powiatu, w tym 315 kobiet oraz 67 osób niepełnosprawnych poszukujących pracy w tym 19 kobiet.



## 7. Struktura bezrobotnych wg wykształcenia - stan na koniec marca 2014 roku

Wykształcenie	Liczba bezrobotnych			Odsetek od ogółu		
	Ogółem	m. Tarnów	powiat tarnowski	Ogółem	m. Tarnów	powiat tarnowski
Wyższe	2407	1068	1339	14,1%	17,4%	12,3%
Policealne i śr. zawodowe	4110	1465	2645	24,0%	23,7%	24,2%
Ogólnokształcące	2036	827	1209	11,9%	13,4%	11,1%
Zasadnicze zawodowe	5311	1601	3710	31,1%	25,9%	33,9%
Gimnazjalne i poniżej	3236	1211	2025	18,9%	19,6%	18,5%
<b>RAZEM</b>	<b>17100</b>	<b>6172</b>	<b>10928</b>	<b>100%</b>	<b>100%</b>	<b>100%</b>

## 8. Struktura bezrobotnych wg wieku - stan na koniec marca 2014 roku

Wiek	Liczba bezrobotnych			Odsetek od ogółu		
	Ogółem	m. Tarnów	powiat tarnowski	Ogółem	m. Tarnów	powiat tarnowski
18-24 lat	4137	961	3176	24,2%	15,5%	29,1%
25-34 lat	4945	1806	3139	28,9%	29,3%	28,7%
35-44 lat	3221	1325	1896	18,8%	21,5%	17,3%
45-54 lat	2971	1227	1744	17,4%	19,9%	16,0%
55-59 lat	1413	653	760	8,3%	10,6%	7,0%
60-64 lata	413	200	213	2,4%	3,2%	1,9%
<b>RAZEM</b>	<b>17100</b>	<b>6172</b>	<b>10928</b>	<b>100%</b>	<b>100%</b>	<b>100%</b>

## 9. Struktura bezrobotnych wg czasu pozostawania bez pracy - stan na koniec marca 2014 roku

Czas pozostawania bez pracy	Liczba bezrobotnych			Odsetek od ogółu		
	Ogółem	m. Tarnów	powiat tarnowski	Ogółem	m. Tarnów	powiat tarnowski
do 1 m-ca	1194	492	702	7,0%	8,0%	6,4%
1 – 3 m-cy	3135	1147	1988	18,3%	18,6%	18,2%
3 – 6 m-cy	3091	978	2113	18,1%	15,8%	19,3%
6 – 12 m-cy	3222	1197	2025	18,8%	19,4%	18,5%
12 – 24 m-ce	3193	1144	2049	18,7%	18,5%	18,8%
pow. 24 m-cy	3265	1214	2051	19,1%	19,7%	18,8%
<b>RAZEM</b>	<b>17100</b>	<b>6172</b>	<b>10928</b>	<b>100%</b>	<b>100%</b>	<b>100%</b>

## 10. Struktura bezrobotnych wg stażu pracy - stan na koniec marca 2014 roku

Staż pracy	Liczba bezrobotnych			Odsetek od ogółu		
	Ogółem	m. Tarnów	powiat tarnowski	Ogółem	m. Tarnów	powiat tarnowski
bez stażu pracy	3688	938	2750	21,5%	15,1%	25,2%
do 1 roku	2954	1142	1812	17,2%	18,5%	16,6%
1 – 5 lat	3621	1264	2357	21,2%	20,5%	21,6%
5 – 10 lat	2172	861	1311	12,7%	14,0%	12,0%
10 – 20 lat	2369	954	1415	13,9%	15,5%	12,9%
20 – 30 lat	1702	737	965	10,0%	11,9%	8,8%
pow. 30 lat	594	276	318	3,5%	4,5%	2,9%
<b>RAZEM</b>	<b>17100</b>	<b>6172</b>	<b>10928</b>	<b>100%</b>	<b>100%</b>	<b>100%</b>

## 11. Zwolnienia z przyczyn dotyczących zakładu pracy

W marcu 2014 **jeden zakład** pracy **zgłosił zamiar zwolnienia 25** pracowników w ramach zwolnień grupowych.

Żaden pracodawca w marcu 2014 roku **nie dokonał** zwolnień grupowych.

Narastająco od stycznia 2014 roku **2 zakłady** pracy **dokonały zwolnień** grupowych w wyniku których **pracę straciło 25 pracowników**.

W ramach Zespołu ds. Zapobiegania Negatywnym Skutkom Zwolnień Grupowych w marcu 2014 r. zrealizowano następujące usługi na rzecz osób zwalnianych z zakładów pracy:

Rodzaje usług	Ogółem w marcu 2014 r.		Narastająco od stycznia 2014 r.	
	Liczba spotkań	Liczba osób	Liczba spotkań	Liczba osób
Indywidualne informacje		10		30
Grupowe spotkania informacyjne	---	---	---	---

## 12. Osoby zarejestrowane jako poszukujące pracy

Na koniec marca 2014 r. w mieście Tarnowie i powiecie tarnowskim jako poszukujące pracy, było zarejestrowanych 272 osoby (w tym 109 kobiet).

W mieście Tarnowie liczba poszukujących pracy wynosiła 129 osób w tym 53 kobiety.

## 13. Stopa bezrobocia - liczona do ludności aktywnej zawodowo

*Stopa bezrobocia w %	XII' 2013	I' 2014	II' 2014	III' 2014	IV' 2014	V' 2014	VI' 2014	VII' 2014	VIII' 2014	IX' 2014	X' 2014	XI' 2014	XII' 2014
miasto Tarnów	10,2%	10,8%	10,9%										
powiat tarnowski	15,5%	16,4%	16,3%										
Małopolska	11,6%	12,1%	12,1%										
Kraj	13,4%	14,0%	13,9%										

\* - w oparciu o dane GUS

## 14. Miejsca pracy i miejsca aktywizacji zawodowej

W marcu 2014 r. Urząd miał do dyspozycji **621 miejsc pracy i aktywizacji zawodowej** w tym **296 miejsc** było subsydiowanych. Jest to o **21 miejsc więcej** niż w marcu 2013 roku.

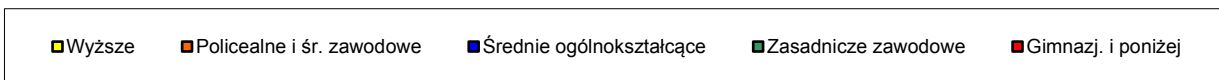
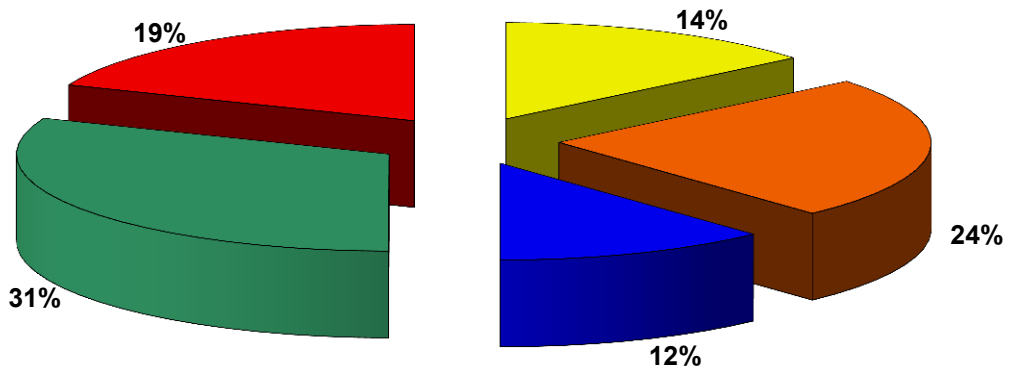
Od początku 2014 roku wpłynęło łącznie **2042** miejsca pracy i aktywizacji zawodowej i było to o **218 więcej** w porównaniu do analogicznego okresu ubiegłego roku.

**POZIOM I STRUKTURA BEZROBOCIA W PODZIALE NA GMINY**

STAN NA 31.03.2014 r.

NAZWA GMINY, MIASTA	Bezrobotni		Bezrobotni bez prawa do zasiłku		Bezrobotni z prawem do zasiłku		Osoby w okresie 12 m-cy od ukończenia szkoły		Bezrobotni do 25 roku życia		Bezrobotni powyżej 50 roku życia	
	Ogółem	Kobiety	Ogółem	Kobiety	Ogółem	Kobiety	Ogółem	Kobiety	Ogółem	Kobiety	Ogółem	Kobiety
<b>PUP TARNÓW</b>	<b>12614</b>	<b>6610</b>	<b>10986</b>	<b>5919</b>	<b>1628</b>	<b>691</b>	<b>935</b>	<b>522</b>	<b>2710</b>	<b>1387</b>	<b>2677</b>	<b>1111</b>
Tarnów miasto	6172	3235	5414	2894	758	341	312	171	961	498	1515	672
Tarnów gmina	1279	686	1082	596	197	90	109	58	295	147	252	112
Lisia Góra	910	450	823	423	87	27	91	49	251	110	148	55
Pleśna	618	328	545	298	73	30	64	33	170	83	124	41
Ryglice	607	312	537	290	70	22	75	41	205	111	78	33
Skrzyszów	698	350	590	306	108	44	76	40	205	94	131	56
Wierzchosławice	544	302	459	268	85	34	40	27	119	75	122	47
Wojnicz	664	363	563	313	101	50	52	31	171	85	121	43
Zakliczyn	616	328	540	295	76	33	77	46	200	116	89	21
Radłów	506	256	433	236	73	20	39	26	133	68	97	31
<b>FILIA TUCHÓW</b>	<b>2965</b>	<b>1450</b>	<b>2656</b>	<b>1335</b>	<b>309</b>	<b>115</b>	<b>335</b>	<b>174</b>	<b>1009</b>	<b>481</b>	<b>398</b>	<b>136</b>
Tuchów miasto/gmina	1073	543	951	498	122	45	101	58	319	158	159	57
Ciężkowice miasto/gmina	575	269	514	242	61	27	82	37	240	109	68	24
Gromnik	512	243	465	230	47	13	61	35	181	85	79	27
Rzepiennik Strzyżewski	340	149	308	139	32	10	43	19	123	59	44	9
Szerzyny	465	246	418	226	47	20	48	25	146	70	48	19
<b>FILIA ŻABNO</b>	<b>1521</b>	<b>761</b>	<b>1369</b>	<b>718</b>	<b>152</b>	<b>43</b>	<b>131</b>	<b>69</b>	<b>418</b>	<b>203</b>	<b>281</b>	<b>111</b>
Żabno miasto/gmina	1289	651	1145	609	144	42	103	57	328	161	257	107
Wietrzychowice	232	110	224	109	8	1	28	12	90	42	24	4
<b>OGÓŁEM</b>	<b>17100</b>	<b>8821</b>	<b>15011</b>	<b>7972</b>	<b>2089</b>	<b>849</b>	<b>1401</b>	<b>765</b>	<b>4137</b>	<b>2071</b>	<b>3356</b>	<b>1358</b>

### Podział % bezrobotnych wg wykształcenia



### Podział bezrobotnych wg wykształcenia

