

INFORMACJA O SYTUACJI NA RYNKU PRACY W REGIONIE TARNOWSKIM

Według stanu na 30 września 2014 r.

I. POZIOM BEZROBOCIA

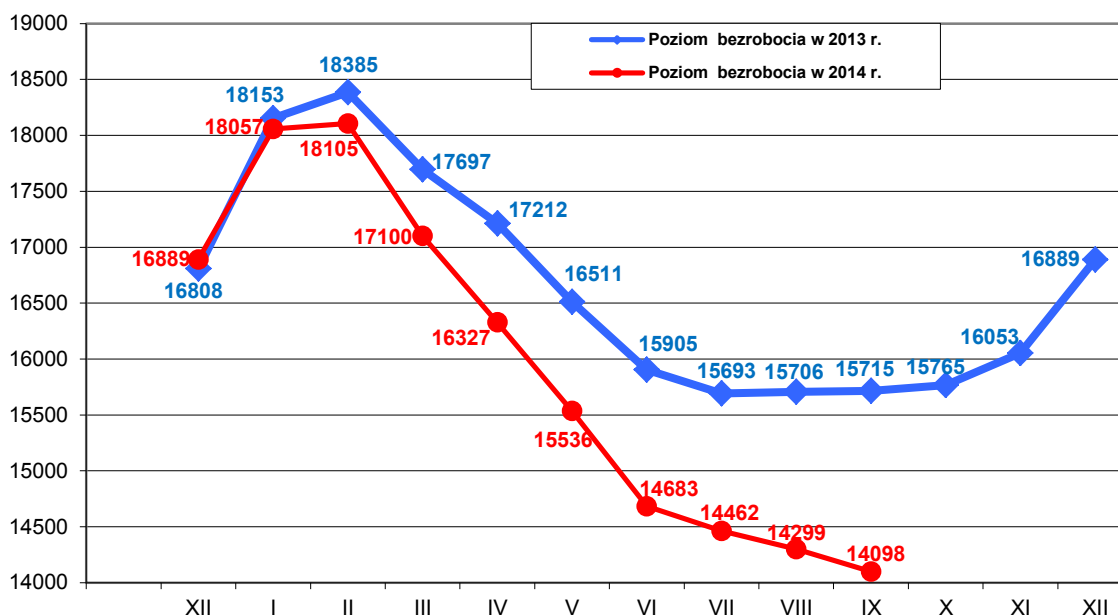
Według stanu na 30 września 2014 r. w PUP w Tarnowie zarejestrowanych było **14098 osób bezrobotnych z terenu miasta Tarnowa i powiatu tarnowskiego**, w tym 12597 (89,4% ogółu), to osoby bez prawa do zasiłku, a 1501 (10,6% ogółu) - z prawem do zasiłku.

Zdecydowaną większość bo 10843, czyli 76,9% ogółu zarejestrowanych bezrobotnych stanowiły osoby, które pracowały przed uzyskaniem statusu bezrobotnego.

Natomiast osób, które dotychczas nie pracowały było 3255 tj. 23,1% ogółu bezrobotnych.

W ewidencji bezrobotnych pozostawało 516 (3,7%) osób zwolnionych z przyczyn dotyczących zakładu pracy.

W porównaniu do sierpnia 2014 r. liczba bezrobotnych **zmniejszyła się o 201 osób**, przedstawia to poniższy wykres :



Liczba bezrobotnych bez prawa do zasiłku zmalała o **131 osób**, a zasiłkobiorców o **70 osób**.

We wrześniu 2014 r. **zarejestrowano ogółem 1962 osoby** bezrobotne, tj. 13,9% ogółu.

Najliczniejszą grupę stanowiły osoby rejestrujące się po raz kolejny - 1375 osób, natomiast po raz pierwszy zarejestrowano 587 osób, tj. 29,9% ogółu nowo zarejestrowanych.

We wrześniu 2014 r. zarejestrowano o 478 osób bezrobotnych więcej niż w sierpniu 2014 r.

Z ewidencji osób bezrobotnych **wyłączono 2163 osoby** i jest to o 516 osób więcej w porównaniu do miesiąca poprzedniego.

Pierwszą grupę stanowiły osoby, które podjęły zatrudnienie – **961 osób, tj. 44,4%** ogółu wyłączonych, w tym:

- pracę niesubsydiowaną - **809**
- pracę subsydiowaną - **152**

w tym:

- prace interwencyjne - 10,
- roboty publiczne - 50,
- podjęcia działalności gospodarczej - 38,
- podjęcia pracy w ramach refundacji kosztów zatrudnienia - 30,
- podjęcia pracy w związku z przyznaniem bonu na zasiedlenie - 3,
- podjęcia pracy w związku z przyznaniem bonu na zatrudnienie - 8,

- podjęcia pracy w ramach dofinansowania wynagrodzenia za zatrudnienie bezrobotnego, który ukończył 50 rok życia - 5,
- podjęcia pracy w zakładzie pracy chronionej - 1,
- podjęcia pracy ze środków PFRON - 7.

Drugą grupę stanowiły osoby, wyłączone z powodu niepotwierdzenia gotowości do pracy – **632 osoby, tj. 29,2%** ogółu wyłączonych.

Pozostałe grupy to :

- z powodu rozpoczęcia prac społecznie użytecznych – 17 osób,
- z powodu rozpoczęcie stażu – 149 osób,
- z powodu rozpoczęcia szkolenia – 8 osób,
- z powodu dobrowolnej rezygnacji ze statusu bezrobotnego – 204 osoby,
- z powodu odmowy bez uzasadnionej przyczyny przyjęcia propozycji odpowiedniej pracy lub innej formy pomocy – 35 osób,
- z powodu nabycia praw emerytalnych lub rentowych – 60 osób,
- z powodu nabycia praw do świadczeń przedemerytalnych – 40 osób,
- z powodu podjęcia nauki – 3 osoby,
- z powodu ukończenia 60/65 lat – 1 osoba,
- z powodów innych – 53 osoby.

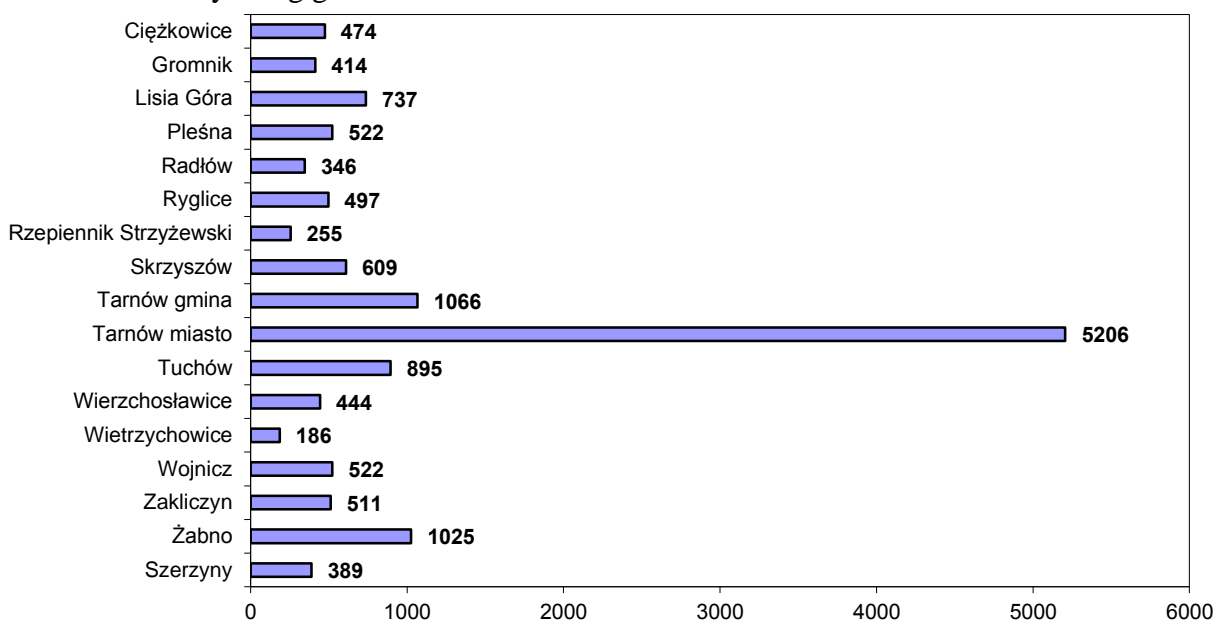
Na koniec **września 2014 r.** Urząd Pracy w Tarnowie **obsługiwał łącznie 14356 klientów** z terenu Tarnowa i powiatu tarnowskiego w tym:

- Bezrobotni - 14098 os. w tym 1249 os. niepełnosprawnych
- Poszukujący pracy - 258 os. w tym 153 os. niepełnosprawne

W obszarze działania tut. Urzędu ok. **63,1%** osób bezrobotnych (8892 os.) to osoby zamieszkałe na terenie powiatu tarnowskiego. Pozostałe **36,9%** bezrobotnych (5206 os.) stanowią mieszkańcy Tarnowa.

| Liczba bezrobotnych | XII'13 | I'14 | II | III | IV | V | VI | VII | VIII | IX | X | XI | XII |
|---------------------|--------------|-------|-------|-------|-------|-------|-------|-------|-------|-------|---|----|-----|
| miasto Tarnów | 5883 | 6273 | 6346 | 6172 | 5949 | 5740 | 5486 | 5423 | 5340 | 5206 | | | |
| powiat tarnowski | 11006 | 11784 | 11759 | 10928 | 10378 | 9796 | 9197 | 9039 | 8959 | 8892 | | | |
| OGÓLEM | 16889 | 18057 | 18105 | 17100 | 16327 | 15536 | 14683 | 14462 | 14299 | 14098 | | | |

Liczba bezrobotnych wg gmin stan na koniec września 2014 r.



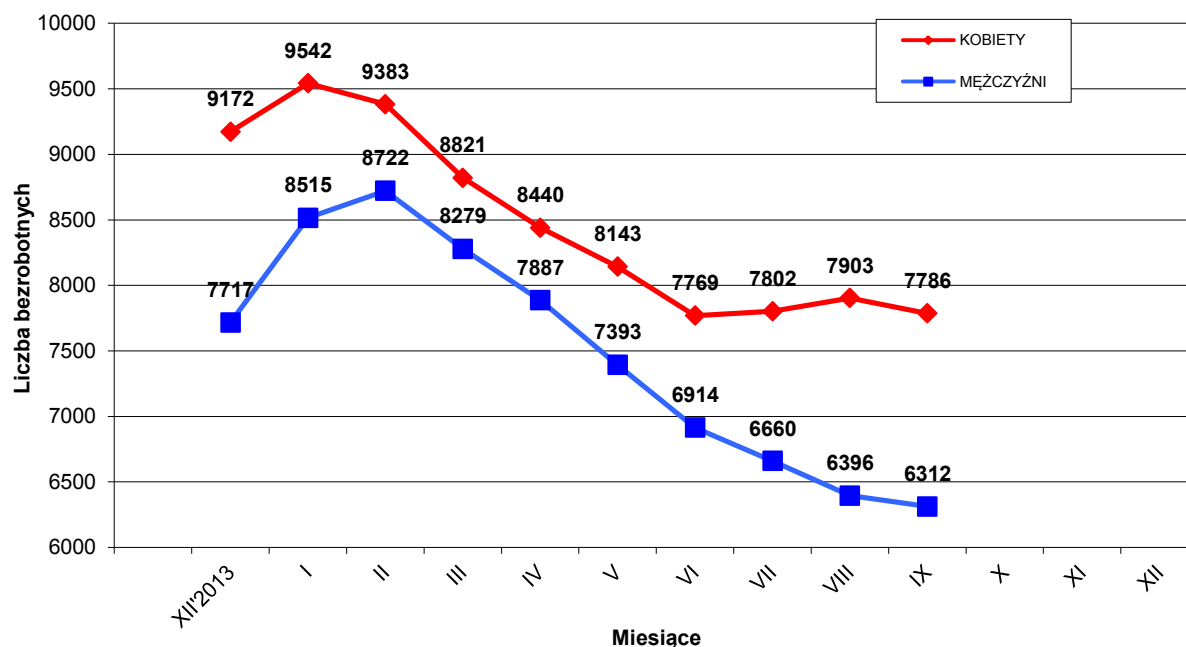
II. STRUKTURA BEZROBOTNYCH

1. Bezrobotne kobiety – mężczyźni.

Według stanu na 30 września 2014 r. w PUP z terenu miasta Tarnowa i powiatu tarnowskiego, zarejestrowanych było **7786 kobiety**, co stanowiło 55,2% ogółu bezrobotnych oraz **6312 mężczyzn**, którzy stanowili 44,8% ogółu.

Liczba bezrobotnych kobiet **zmniejszyła się o 117 osób**, a bezrobotnych mężczyzn **zmniejszyła się o 84 osoby** w porównaniu do miesiąca poprzedniego.

Relację pomiędzy liczbą bezrobotnych kobiet, a liczbą bezrobotnych mężczyzn przedstawia poniższy wykres:



We wrześniu zarejestrowano 990 kobiet, co stanowi 50,5% ogółu nowo zarejestrowanych, a wyłączono z ewidencji bezrobotnych 1107 kobiet, co stanowi 51,2% ogółu wyłączonych.

Liczba kobiet bez prawa do zasiłku wynosiła 7013 osób, tj. 49,7% ogółu bezrobotnych.

Na koniec września 2014 r. liczba bezrobotnych kobiet w mieście Tarnowie wynosiła **2890 osób** tj. **55,5%** ogółu bezrobotnych mieszkańców Tarnowa, a w powiecie tarnowskim - **4896 osób**, tj. **55,1%** ogółu bezrobotnych mieszkańców powiatu.

2. Bezrobotni do 25 roku życia.

Na koniec września 2014 r. w ewidencji pozostawało **3384 osoby w wieku do 25 roku życia** (24,0% ogółu bezrobotnych).

Jest to o 208 osób więcej w porównaniu do stanu z końca sierpnia 2014 r.

- w Tarnowie - 765 os. - 14,7% ogółu bezrobotnych miasta
- w powiecie tarnowskim - 2619 os. - 29,5% ogółu bezrobotnych powiatu

3. Bezrobotni powyżej 50 roku życia.

Na koniec września 2014 r. w ewidencji pozostawało **2900 osób w wieku powyżej 50 roku życia** (20,6% ogółu bezrobotnych).

Jest to o 96 osób mniej w porównaniu do stanu z końca sierpnia 2014 r.

- w Tarnowie - 1323 os. - 25,4% ogółu bezrobotnych miasta
- w powiecie tarnowskim - 1577 os. - 17,7% ogółu bezrobotnych powiatu

4. Osoby długotrwale bezrobotne.

Na koniec września 2014 r. w ewidencji pozostawało **8154 osoby długotrwale bezrobotne** (57,8% ogółu bezrobotnych).

Jest to o 189 osób mniej w porównaniu do stanu z końca sierpnia 2014 r.

- w Tarnowie - 3136 os. - 60,2% ogółu bezrobotnych miasta
- w powiecie tarnowskim - 5018 os. - 56,4% ogółu bezrobotnych powiatu

5. Bezrobotni w okresie 12 miesięcy od dnia ukończenia szkoły.

Na koniec września 2014 r. w ewidencji pozostawało **973 osoby**, które w okresie do 12 miesięcy przed końcem okresu sprawozdawczego ukończyły szkołę.

W tym szkołę:

- wyższą - 331 os. tj. 34,0%
- policealną i średnią zawodową - 362 os. tj. 37,2%
- ogólnokształcącą - 135 os. tj. 13,9%
- zasadniczą zawodową - 141 os. tj. 14,5%
- gimnazjalną i poniżej - 4 os. tj. 0,4%

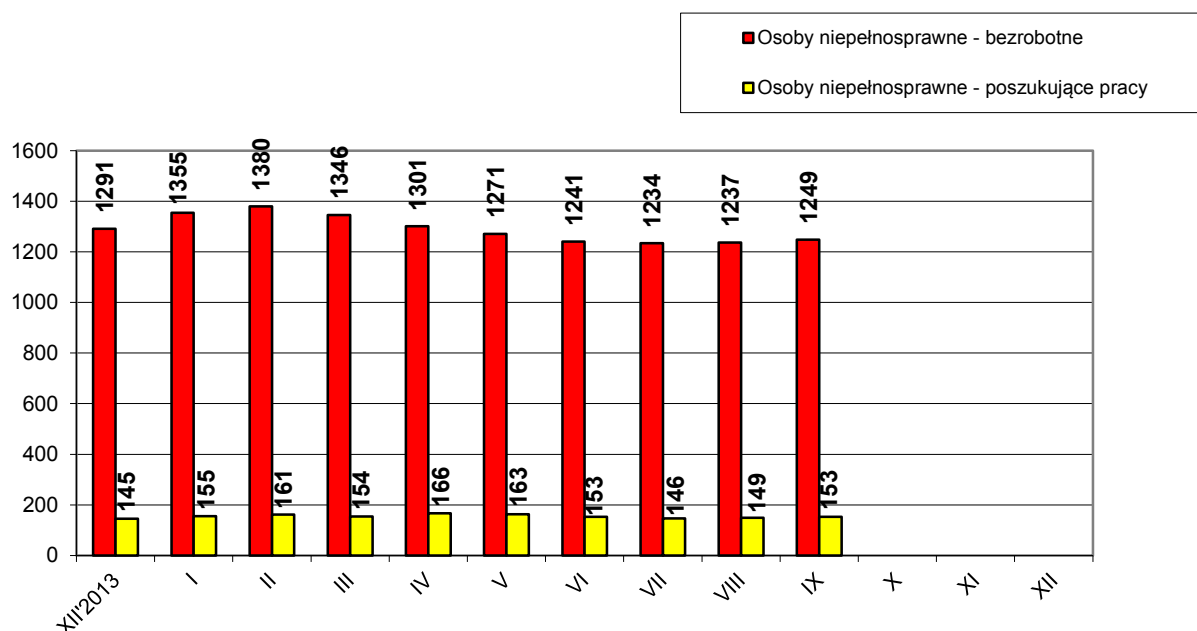
Jest to o 329 osób więcej w porównaniu do stanu z końca sierpnia 2014 r. Stanowią oni **6,9%** ogółu bezrobotnych.

6. Osoby niepełnosprawne

Według stanu na 30 września 2014 r. z terenu miasta Tarnowa i powiatu tarnowskiego zarejestrowanych było **1249 bezrobotnych osób niepełnosprawnych**, tj. 8,9% ogółu bezrobotnych, w tym 624 kobiety. W porównaniu do stanu z końca sierpnia 2014, liczba bezrobotnych inwalidów wzrosła o 12 osób. Natomiast osób **niepełnosprawnych zarejestrowanych jako poszukujące pracy** było **153** w tym 59 kobiet.

W **mieście Tarnowie** w ewidencji pozostawało **671 bezrobotnych osób niepełnosprawnych**, tj. 12,9% ogółu bezrobotnych z miasta Tarnowa, w tym 328 kobiet oraz 84 osoby niepełnosprawne poszukujące pracy w tym 34 kobiety.

W **powiecie tarnowskim** w ewidencji pozostawało **578 bezrobotnych osób niepełnosprawnych**, tj. 6,5% ogółu bezrobotnych powiatu, w tym 296 kobiet oraz 69 osób niepełnosprawnych poszukujących pracy w tym 25 kobiety.



7. Struktura bezrobotnych wg wykształcenia - stan na koniec września 2014 roku

| Wykształcenie | Liczba bezrobotnych | | | Odsetek od ogółu | | |
|---------------------------|---------------------|-------------|------------------|------------------|-------------|------------------|
| | Ogółem | m. Tarnów | powiat tarnowski | Ogółem | m. Tarnów | powiat tarnowski |
| Wyższe | 2109 | 953 | 1156 | 15,0% | 18,3% | 13,0% |
| Policealne i śr. zawodowe | 3482 | 1225 | 2257 | 24,6% | 23,5% | 25,3% |
| Ogólnokształcące | 1646 | 687 | 959 | 11,7% | 13,2% | 10,8% |
| Zasadnicze zawodowe | 4199 | 1331 | 2868 | 29,8% | 25,6% | 32,3% |
| Gimnazjalne i poniżej | 2662 | 1010 | 1652 | 18,9% | 19,4% | 18,6% |
| RAZEM | 14098 | 5206 | 8892 | 100% | 100% | 100% |

8. Struktura bezrobotnych wg wieku - stan na koniec września 2014 roku

| Wiek | Liczba bezrobotnych | | | Odsetek od ogółu | | |
|--------------|---------------------|-------------|------------------|------------------|-------------|------------------|
| | Ogółem | m. Tarnów | powiat tarnowski | Ogółem | m. Tarnów | powiat tarnowski |
| 18-24 lat | 3384 | 765 | 2619 | 24,0% | 14,7% | 29,5% |
| 25-34 lat | 3928 | 1479 | 2449 | 27,9% | 28,4% | 27,5% |
| 35-44 lat | 2662 | 1144 | 1518 | 18,9% | 22,0% | 17,1% |
| 45-54 lat | 2515 | 1064 | 1451 | 17,8% | 20,4% | 16,3% |
| 55-59 lat | 1204 | 560 | 644 | 8,5% | 10,8% | 7,2% |
| 60-64 lata | 405 | 194 | 211 | 2,9% | 3,7% | 2,4% |
| RAZEM | 14098 | 5206 | 8892 | 100% | 100% | 100% |

9. Struktura bezrobotnych wg czasu pozostawania bez pracy - stan na koniec września 2014 roku

| Czas pozostawania bez pracy | Liczba bezrobotnych | | | Odsetek od ogółu | | |
|-----------------------------|---------------------|-------------|------------------|------------------|-------------|------------------|
| | Ogółem | m. Tarnów | powiat tarnowski | Ogółem | m. Tarnów | powiat tarnowski |
| do 1 m-ca | 1746 | 566 | 1180 | 12,4% | 10,8% | 13,4% |
| 1 – 3 m-cy | 2007 | 691 | 1316 | 14,2% | 13,2% | 14,8% |
| 3 – 6 m-cy | 1637 | 638 | 999 | 11,6% | 12,3% | 11,2% |
| 6 – 12 m-cy | 2733 | 1024 | 1709 | 19,4% | 19,7% | 19,2% |
| 12 – 24 m-ce | 2734 | 1060 | 1674 | 19,4% | 20,4% | 18,8% |
| pow. 24 m-cy | 3241 | 1227 | 2014 | 23,0% | 23,6% | 22,6% |
| RAZEM | 14098 | 5206 | 8892 | 100% | 100% | 100% |

10. Struktura bezrobotnych wg stażu pracy - stan na koniec września 2014 roku

| Staż pracy | Liczba bezrobotnych | | | Odsetek od ogółu | | |
|-----------------|---------------------|-------------|------------------|------------------|-------------|------------------|
| | Ogółem | m. Tarnów | powiat tarnowski | Ogółem | m. Tarnów | powiat tarnowski |
| bez stażu pracy | 3255 | 824 | 2431 | 23,1% | 15,8% | 27,3% |
| do 1 roku | 2429 | 936 | 1493 | 17,2% | 18,0% | 16,8% |
| 1 – 5 lat | 2856 | 1067 | 1789 | 20,3% | 20,5% | 20,1% |
| 5 – 10 lat | 1745 | 745 | 1000 | 12,4% | 14,3% | 11,2% |
| 10 – 20 lat | 1946 | 794 | 1152 | 13,8% | 15,3% | 13,0% |
| 20 – 30 lat | 1371 | 619 | 752 | 9,7% | 11,9% | 8,5% |
| pow. 30 lat | 496 | 221 | 275 | 3,5% | 4,2% | 3,1% |
| RAZEM | 14098 | 5206 | 8892 | 100% | 100% | 100% |

11. Zwolnienia z przyczyn dotyczących zakładu pracy

We wrześniu 2014 roku **jeden zakład** pracy zgłosił zamiar, dokonania zwolnień grupowych dla 3 pracowników

Dwa zakłady pracy we wrześniu 2014 roku dokonały zwolnień grupowych na skutek których pracę straciło **5 pracowników**.

Narastająco od stycznia br., **5 zakładów** pracy dokonało zwolnień grupowych, w wyniku których pracę straciło **39 osób**.

W ramach Zespołu ds. Zapobiegania Negatywnym Skutkom Zwolnień Grupowych we wrześniu 2014 r. zrealizowano następujące usługi na rzecz osób zwalnianych z zakładów pracy:

| Rodzaje usług | Ogółem we wrześniu 2014 r. | | Narastająco od stycznia 2014 r. | |
|--------------------------------|----------------------------|-------------|---------------------------------|-------------|
| | Liczba spotkań | Liczba osób | Liczba spotkań | Liczba osób |
| Indywidualne informacje | | 5 | | 65 |
| Grupowe spotkania informacyjne | --- | --- | --- | --- |

12. Osoby zarejestrowane jako poszukujące pracy

Na koniec września 2014 r. w mieście Tarnowie i powiecie tarnowskim jako poszukujące pracy, było zarejestrowanych 258 osób (w tym 112 kobiet).

W mieście Tarnowie liczba poszukujących pracy wynosiła 120 osób w tym 44 kobiety.

13. Stopa bezrobocia - liczona do ludności aktywnej zawodowo

| *Stopa bezrobocia w % | **XII' 2013 | **I' 2014 | **II' 2014 | **III' 2014 | **IV' 2014 | **V' 2014 | **VI' 2014 | **VII' 2014 | VIII' 2014 | IX' 2014 | X' 2014 | XI' 2014 | XII' 2014 |
|-----------------------|-------------|-----------|------------|-------------|------------|-----------|------------|-------------|------------|----------|---------|----------|-----------|
| miasto Tarnów | 10,5% | 11,1% | 11,2% | 10,9% | 10,5% | 10,2% | 9,8% | 9,7% | 9,5% | | | | |
| powiat tarnowski | 15,3% | 16,2% | 16,2% | 15,2% | 14,5% | 13,8% | 13,1% | 12,9% | 12,8% | | | | |
| Małopolska | 11,5% | 12,0% | 12,0% | 11,7% | 11,2% | 10,7% | 10,3% | 10,1% | 10,0% | | | | |
| Kraj | 13,4% | 13,9% | 13,9% | 13,5% | 13,0% | 12,5% | 12,0% | 11,8% | 11,7% | | | | |

* - w oparciu o dane GUS

** - korekta XII'2013-VII'2014 dokonana przez GUS, skorygowano na podstawie ostatecznej liczby pracujących poza rolnictwem indywidualnym oraz z uwzględnieniem wyników Powszechnego Spisu Rolnego.

14. Miejsca pracy i miejsca aktywizacji zawodowej

We wrześniu 2014 r. Urząd miał do dyspozycji **682 miejsca pracy i aktywizacji zawodowej** w tym **249 miejsc** było subsydiowanych. Jest to o **321 miejsc więcej** niż we wrześniu 2013 roku.

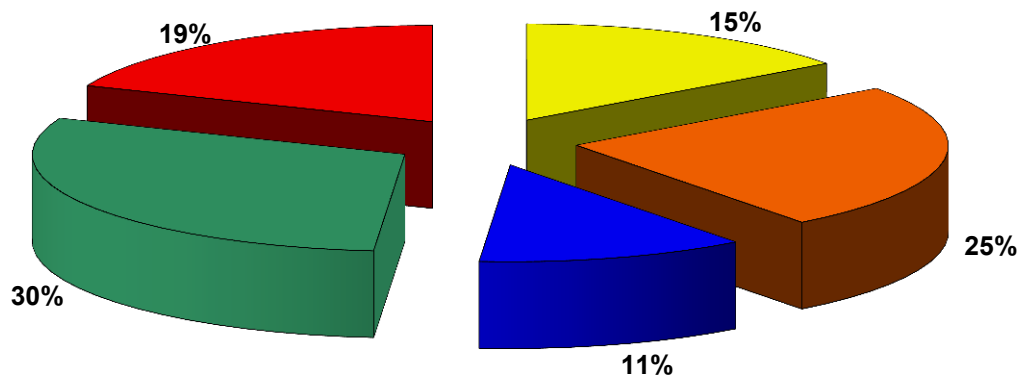
Od początku 2014 roku wpłynęło łącznie **5752** miejsca pracy i aktywizacji zawodowej i było to o **702 więcej** w porównaniu do analogicznego okresu ubiegłego roku.

POZIOM I STRUKTURA BEZROBOCIA W PODZIALE NA GMINY

STAN NA 30.09.2014 r.

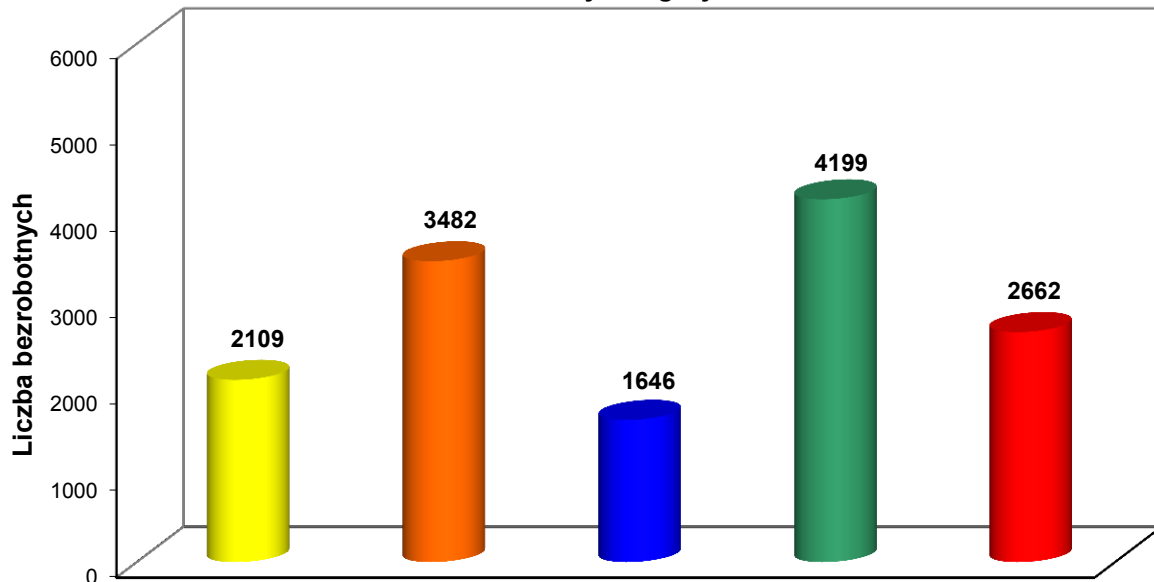
| NAZWA GMINY, MIASTA | Bezrobotni | | Bezrobotni bez prawa do zasiłku | | Bezrobotni z prawem do zasiłku | | Osoby w okresie 12 m-cy od ukończenia szkoły | | Bezrobotni do 25 roku życia | | Bezrobotni powyżej 50 roku życia | |
|-------------------------|--------------|-------------|------------------------------------|-------------|-----------------------------------|------------|---|------------|--------------------------------|-------------|-------------------------------------|-------------|
| | Ogółem | Kobiety | Ogółem | Kobiety | Ogółem | Kobiety | Ogółem | Kobiety | Ogółem | Kobiety | Ogółem | Kobiety |
| PUP TARNÓW | 10460 | 5882 | 9276 | 5254 | 1184 | 628 | 651 | 384 | 2176 | 1198 | 2299 | 994 |
| Tarnów miasto | 5206 | 2890 | 4644 | 2581 | 562 | 309 | 231 | 139 | 765 | 417 | 1323 | 602 |
| Tarnów gmina | 1066 | 609 | 915 | 530 | 151 | 79 | 73 | 42 | 237 | 130 | 218 | 95 |
| Lisia Góra | 737 | 392 | 675 | 362 | 62 | 30 | 53 | 26 | 199 | 93 | 124 | 47 |
| Pleśna | 522 | 313 | 466 | 286 | 56 | 27 | 40 | 26 | 141 | 83 | 99 | 37 |
| Ryglice | 497 | 275 | 446 | 253 | 51 | 22 | 63 | 32 | 179 | 94 | 66 | 28 |
| Skrzyszów | 609 | 330 | 524 | 290 | 85 | 40 | 52 | 32 | 173 | 95 | 135 | 56 |
| Wierzchosławice | 444 | 268 | 372 | 226 | 72 | 42 | 27 | 20 | 81 | 54 | 103 | 47 |
| Wojnicz | 522 | 308 | 468 | 274 | 54 | 34 | 35 | 21 | 127 | 72 | 105 | 40 |
| Zakliczyn | 511 | 296 | 462 | 268 | 49 | 28 | 49 | 30 | 192 | 110 | 65 | 23 |
| Radłów | 346 | 201 | 304 | 184 | 42 | 17 | 28 | 16 | 82 | 50 | 61 | 19 |
| FILIA TUCHÓW | 2427 | 1247 | 2243 | 1167 | 184 | 80 | 235 | 133 | 894 | 449 | 347 | 112 |
| Tuchów miasto/gmina | 895 | 477 | 813 | 443 | 82 | 34 | 90 | 57 | 287 | 158 | 146 | 49 |
| Ciężkowice miasto/gmina | 474 | 239 | 446 | 228 | 28 | 11 | 47 | 28 | 205 | 105 | 55 | 19 |
| Gromnik | 414 | 201 | 386 | 186 | 28 | 15 | 33 | 16 | 166 | 77 | 75 | 23 |
| Rzepiennik Strzyżewski | 255 | 120 | 244 | 116 | 11 | 4 | 31 | 12 | 104 | 46 | 29 | 7 |
| Szerzyny | 389 | 210 | 354 | 194 | 35 | 16 | 34 | 20 | 132 | 63 | 42 | 14 |
| FILIA ŻABNO | 1211 | 657 | 1078 | 592 | 133 | 65 | 87 | 48 | 314 | 163 | 254 | 107 |
| Żabno miasto/gmina | 1025 | 558 | 902 | 497 | 123 | 61 | 65 | 33 | 231 | 118 | 232 | 102 |
| Wietrzychowice | 186 | 99 | 176 | 95 | 10 | 4 | 22 | 15 | 83 | 45 | 22 | 5 |
| OGÓLEM | 14098 | 7786 | 12597 | 7013 | 1501 | 773 | 973 | 565 | 3384 | 1810 | 2900 | 1213 |

Podział % bezrobotnych wg wykształcenia



■ Wyższe
 ■ Policealne i śr. zawodowe
 ■ Średnie ogólnokształcące
 ■ Zasadnicze zawodowe
 ■ Gimnazj. i poniżej

Podział bezrobotnych wg wykształcenia



■ Wyższe
 ■ Policealne i śr. zawodowe
 ■ Średnie ogólnokształcące
 ■ Zasadnicze zawodowe
 ■ Gimnazj. i poniżej