

INFORMACJA O SYTUACJI NA RYNKU PRACY W REGIONIE TARNOWSKIM

Według stanu na 31 stycznia 2012r.

I. POZIOM BEZROBOCIA

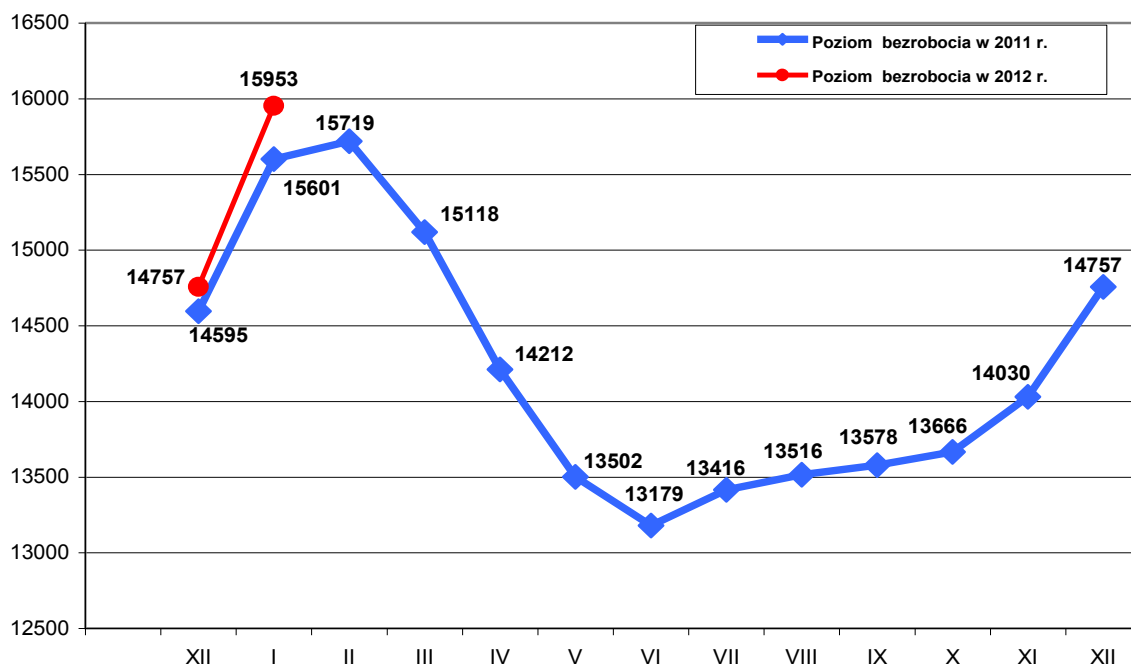
Według stanu na 31 stycznia 2012r. w PUP w Tarnowie zarejestrowanych było **15953 osoby bezrobotne z terenu miasta Tarnowa i powiatu tarnowskiego**, w tym 13735 (86,1% ogółu), to osoby bez prawa do zasiłku, a 2218 (13,9% ogółu) - z prawem do zasiłku.

Zdecydowaną większość, bo 12118, czyli 76,0% ogółu zarejestrowanych bezrobotnych stanowiły osoby, które pracowały przed uzyskaniem statusu bezrobotnego.

Natomiast osób, które dotychczas nie pracowały było 3835 tj. 24,0% ogółu bezrobotnych.

W ewidencji bezrobotnych pozostawało 211 (1,3%) osób zwolnionych z przyczyn dotyczących zakładu pracy.

W porównaniu do grudnia 2011r. liczba bezrobotnych **zwiększyła się o 1196 osób**, przedstawia to poniższy wykres :



Liczba bezrobotnych bez prawa do zasiłku wzrosła o **828** osób, a zasiłkobiorców o **368** osób.

W styczniu 2012r. **zarejestrowano ogółem 2185 osób** bezrobotnych, tj. 13,7% ogółu.

Najliczniejszą grupę stanowiły osoby rejestrujące się po raz kolejny - 1752 osoby, natomiast po raz pierwszy zarejestrowano 433 osoby, tj. 19,8% ogółu nowo zarejestrowanych.

W styczniu 2012r. zarejestrowano o 293 osoby bezrobotne więcej niż w grudniu 2011r.

Z ewidencji osób bezrobotnych **wyłączono 989 osób** i jest to o 176 osób mniej w porównaniu do miesiąca poprzedniego.

Pierwszą grupę stanowiły osoby, które podjęły zatrudnienie – **475 osób, tj. 48,0%** ogółu wyłączonych, w tym:

- pracę niesubsydiowaną - 454
- pracę subsydiowaną - 21

w tym:

- prace interwencyjne - 2,
- podjęcie działalności gospodarczej - 1,
- podjęcia pracy w ramach refundacji kosztów zatrudnienia - 14,
- podjęcia pracy w ramach środków z PFRON - 2,
- podjęcia pracy w zakładach pracy chronionej - 2.

Drugą grupę stanowiły osoby, wyłączone z powodu niepotwierdzenia gotowości do podjęcia zatrudnienia – **312 osób, tj. 31,5%** ogółu wyłączonych.

Pozostałe grupy to :

- z powodu dobrowolnej rezygnacji ze statusu bezrobotnego – 102 osoby,
- z powodu odmowy bez uzasadnionej przyczyny przyjęcia propozycji odpowiedniej pracy lub innej formy pomocy – 10 osób,
- z powodu nabycia praw emerytalnych lub rentowych – 6 osób,
- z powodu nabycia praw do świadczeń przedemerytalnych – 27 osób,
- z powodu ukończenia 60/65 lat – 3 osoby,
- z powodów innych - 54 osoby.

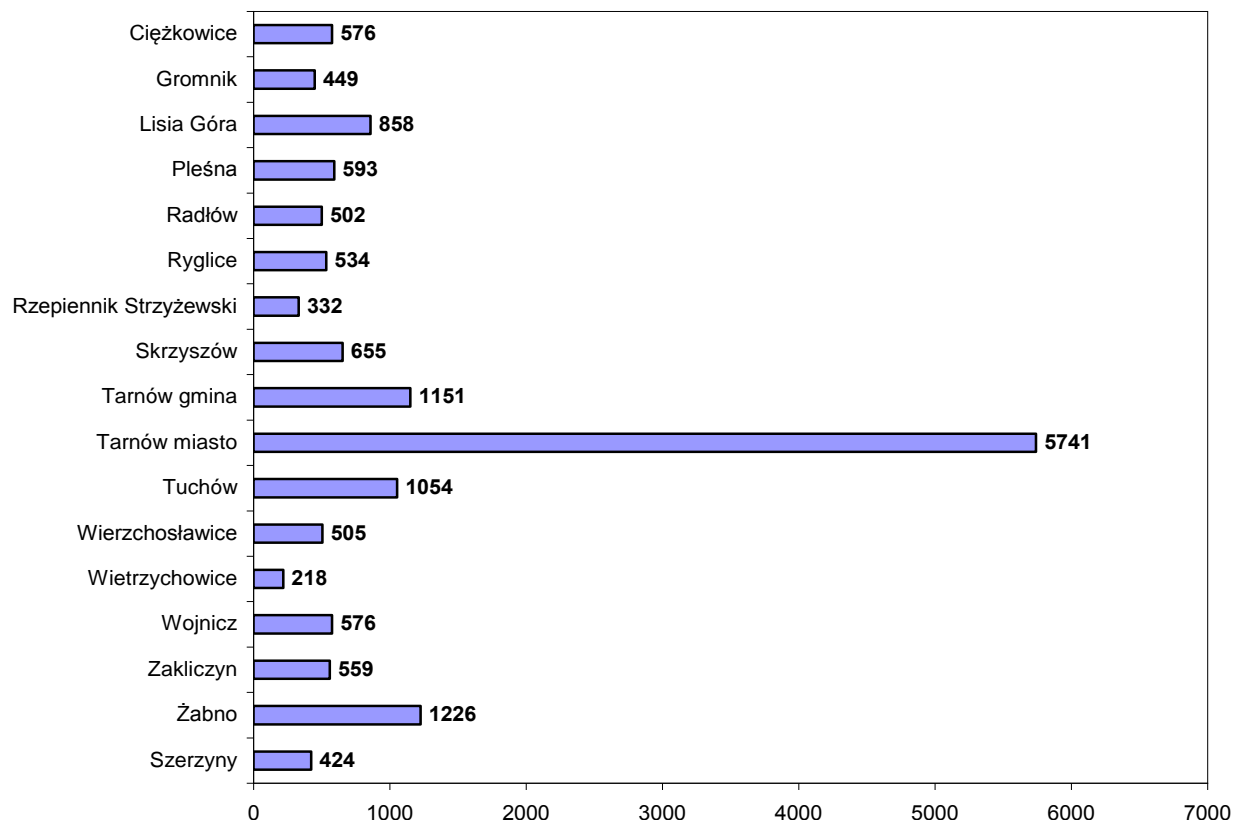
Na koniec stycznia 2012r. Urząd Pracy w Tarnowie **obsługiwał łącznie 16192 klientów** z terenu miasta Tarnowa i powiatu tarnowskiego w tym:

- ✓ Bezrobotni - 15953 os. w tym 1086 os. niepełnosprawnych
- ✓ Poszukujący pracy - 239 os. w tym 120 os. niepełnosprawnych.

W obszarze działania tut. Urzędu ok. **64,0%** osób bezrobotnych (10212 os.) to osoby zamieszkałe na terenie powiatu tarnowskiego. Pozostałe **36,0%** bezrobotnych (5741 os.) stanowią mieszkańcy Tarnowa.

Liczba bezrobotnych	XII'11	I'12
miasto Tarnów	5334	5741
powiat tarnowski	9423	10212
OGÓLEM	14757	15953

Liczba bezrobotnych wg gmin stan na koniec stycznia 2012r.



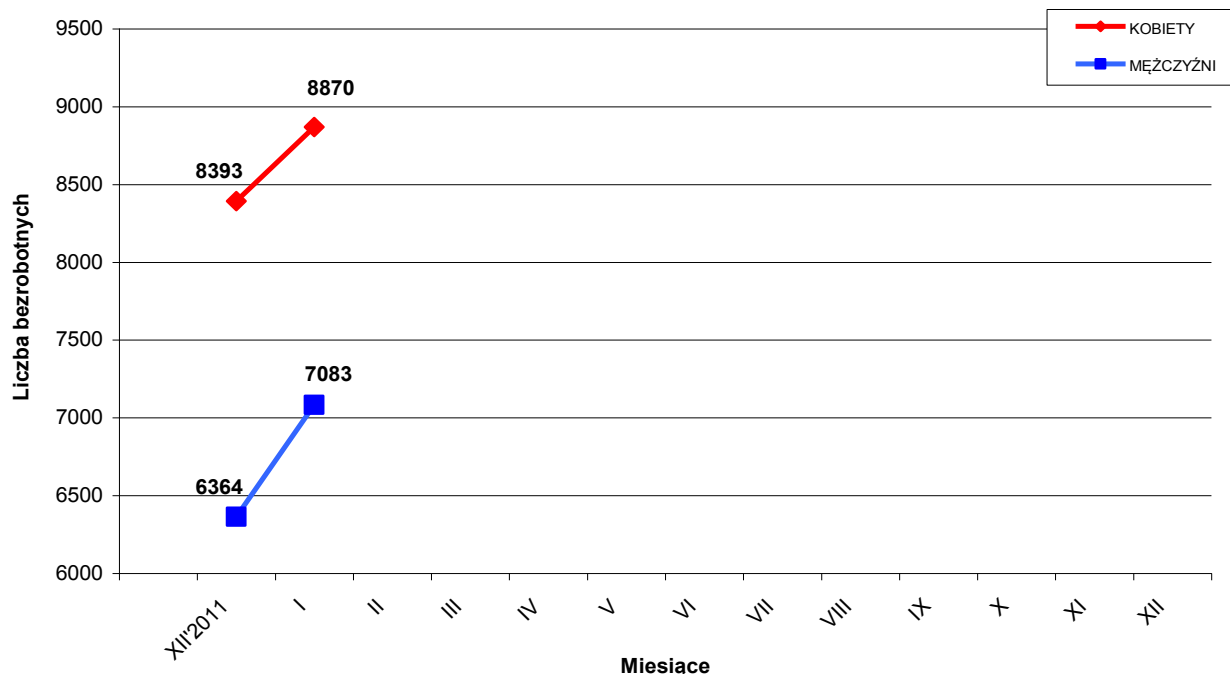
II. STRUKTURA BEZROBOTNYCH

1. Bezrobotne kobiety – mężczyźni.

Według stanu na 31 stycznia 2012r. w PUP z terenu miasta Tarnowa i powiatu tarnowskiego, zarejestrowanych było **8870 kobiet**, co stanowi 55,6% ogółu bezrobotnych oraz **7083 mężczyzn**, którzy stanowią 44,4% ogółu.

Liczba bezrobotnych kobiet **zwiększyła się o 477 osób**, a bezrobotnych mężczyzn **zwiększyła się o 719 osób** w porównaniu do miesiąca poprzedniego.

Relację pomiędzy liczbą bezrobotnych kobiet, a liczbą bezrobotnych mężczyzn przedstawia poniższy wykres :



W styczniu zarejestrowano 956 kobiet, co stanowi 43,8% ogółu nowo zarejestrowanych, a wyłączono z ewidencji bezrobotnych 479 kobiet, co stanowi 48,3% ogółu wyłączonych.

Liczba kobiet bez prawa do zasiłku wynosiła 7831 osoby, tj. 49,1% ogółu bezrobotnych.

Na koniec stycznia 2012r. liczba bezrobotnych kobiet w **mieście Tarnowie** wynosiła **3235** osób tj. **56,3** ogółu bezrobotnych mieszkańców Tarnowa, a w **powiecie tarnowskim** - **5635** osób tj. **55,2%** ogółu bezrobotnych mieszkańców powiatu.

2. Bezrobotni do 25 roku życia.

Na koniec stycznia 2012 r. w ewidencji pozostawało **4638 osób w wieku do 25 roku życia** (29,1% ogółu bezrobotnych).

Jest to o 278 osób więcej w porównaniu do stanu z końca grudnia 2011r.

- w Tarnowie - 1145 os. - 19,9% ogółu bezrobotnych miasta
- w powiecie tarnowskim - 3493 os. - 34,2% ogółu bezrobotnych powiatu

3. Bezrobotni powyżej 50 roku życia.

Na koniec stycznia 2012 r. w ewidencji pozostawało **2511 osób w wieku powyżej 50 roku życia** (15,7% ogółu bezrobotnych).

Jest to o 148 osób więcej w porównaniu do stanu z końca grudnia 2011r.

- w Tarnowie - 1166 os. - 20,3% ogółu bezrobotnych miasta
- w powiecie tarnowskim - 1345 os. - 13,2% ogółu bezrobotnych powiatu

4. Osoby długotrwale bezrobotne.

Na koniec stycznia 2012r. w ewidencji pozostawało **7759 osób długotrwale bezrobotnych** (48,6% ogółu bezrobotnych).

Jest to o 364 osoby więcej w porównaniu do stanu z końca grudnia 2011r.

- w Tarnowie - 2859 os. - 49,8% ogółu bezrobotnych miasta
- w powiecie tarnowskim - 4900 os. - 48,0% ogółu bezrobotnych powiatu

5. Bezrobotni w okresie 12 miesięcy od dnia ukończenia szkoły.

Na koniec stycznia 2012r. w ewidencji pozostawało **1621** osób, które w okresie do 12 miesięcy przed końcem okresu sprawozdawczego ukończyły szkołę.

W tym szkołę:

- wyższą - 585 os. tj. 36,1%
- policealną i średnią zawodową - 473 os. tj. 29,2%
- ogólnokształcącą - 289 os. tj. 17,8%
- zasadniczą zawodową - 267 os. tj. 16,5%
- gimnazjalną i poniżej - 7 os. tj. 0,4%

Stanowią oni **10,2%** ogółu bezrobotnych.

6. Osoby niepełnosprawne

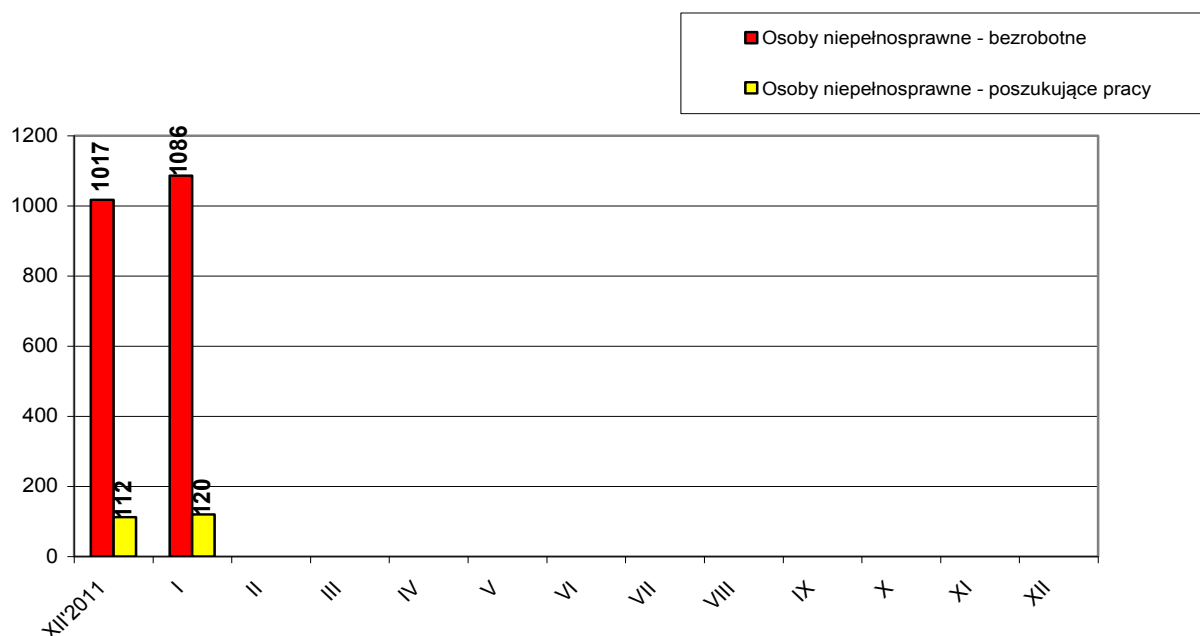
Według stanu na 31 stycznia 2012r. z terenu miasta Tarnowa i powiatu tarnowskiego zarejestrowanych było **1086 bezrobotnych osób niepełnosprawnych**, tj. 6,8% ogółu bezrobotnych, w tym 614 kobiet.

W porównaniu do stanu z końca grudnia 2011, liczba bezrobotnych inwalidów wzrosła o 69 osób.

Natomiast osób **niepełnosprawnych zarejestrowanych jako poszukujące pracy było 120** w tym 50 kobiet.

W **mieście Tarnowie** w ewidencji pozostawało **589 bezrobotnych osób niepełnosprawnych**, tj. 10,3% ogółu bezrobotnych z miasta Tarnowa, w tym 325 kobiet oraz 71 osób niepełnosprawnych poszukujących pracy w tym 33 kobiety.

W **powiecie tarnowskim** w ewidencji pozostawało **497 bezrobotnych osób niepełnosprawnych**, tj. 4,9% ogółu bezrobotnych powiatu, w tym 289 kobiet oraz 49 osób niepełnosprawnych poszukujących pracy w tym 17 kobiet.



7. Struktura bezrobotnych wg wykształcenia - stan na koniec stycznia 2012 roku

Wykształcenie	Liczba bezrobotnych			Odsetek od ogółu		
	Ogółem	m. Tarnów	powiat tarnowski	Ogółem	m. Tarnów	powiat tarnowski
Wyższe	2301	1015	1286	14,5%	17,6%	12,6%
Policealne i śr. zawodowe	3772	1289	2483	23,6%	22,5%	24,3%
Ogólnokształcące	2078	793	1285	13,0%	13,8%	12,6%
Zasadnicze zawodowe	4734	1435	3299	29,7%	25,0%	32,3%
Gimnazjalne i poniżej	3068	1209	1859	19,2%	21,1%	18,2%
RAZEM	15953	5741	10212	100%	100%	100%

8. Struktura bezrobotnych wg wieku - stan na koniec stycznia 2012 roku

Wiek	Liczba bezrobotnych			Odsetek od ogółu		
	Ogółem	m. Tarnów	powiat tarnowski	Ogółem	m. Tarnów	powiat tarnowski
18-24 lat	4638	1145	3493	29,1%	19,9%	34,2%
25-34 lat	4723	1783	2940	29,6%	31,1%	28,8%
35-44 lat	2782	1110	1672	17,4%	19,3%	16,4%
45-54 lat	2679	1186	1493	16,8%	20,7%	14,6%
55-59 lat	934	423	511	5,9%	7,4%	5,0%
60-64 lata	197	94	103	1,2%	1,6%	1,0%
RAZEM	15953	5741	10212	100%	100%	100%

9. Struktura bezrobotnych wg czasu pozostawania bez pracy - stan na koniec stycznia 2012 roku

Czas pozostawania bez pracy	Liczba bezrobotnych			Odsetek od ogółu		
	Ogółem	m. Tarnów	powiat tarnowski	Ogółem	m. Tarnów	powiat tarnowski
do 1 m-ca	2134	759	1375	13,4%	13,2%	13,5%
1 – 3 m-cy	2906	976	1930	18,2%	17,0%	18,9%
3 – 6 m-cy	3063	1044	2019	19,2%	18,2%	19,8%
6 – 12 m-cy	2680	1022	1658	16,8%	17,8%	16,2%
12 – 24 m-ce	2750	1032	1718	17,2%	18,0%	16,8%
pow. 24 m-cy	2420	908	1512	15,2%	15,8%	14,8%
RAZEM	15953	5741	10212	100%	100%	100%

10. Struktura bezrobotnych wg stażu pracy - stan na koniec stycznia 2012 roku

Staż pracy	Liczba bezrobotnych			Odsetek od ogółu		
	Ogółem	m. Tarnów	powiat tarnowski	Ogółem	m. Tarnów	powiat tarnowski
bez stażu pracy	3835	984	2851	24,0%	17,1%	27,9%
do 1 roku	2784	1061	1723	17,5%	18,5%	16,9%
1 – 5 lat	3572	1305	2267	22,4%	22,7%	22,2%
5 – 10 lat	1919	778	1141	12,0%	13,6%	11,2%
10 – 20 lat	2134	862	1272	13,4%	15,0%	12,5%
20 – 30 lat	1341	573	768	8,4%	10,0%	7,5%
pow. 30 lat	368	178	190	2,3%	3,1%	1,9%
RAZEM	15953	5741	10212	100%	100%	100%

11. Zwolnienia z przyczyn dotyczących zakładu pracy

W **2011 roku** szesnastu pracodawców dokonało zwolnień grupowych w wyniku których, pracę straciło **275** pracowników. W porównaniu do 2010 roku zwiększyła się zarówno liczba zakładów pracy dokonujących zwolnień, jak i liczba osób zwolnionych.

W styczniu 2012r. żaden zakład pracy nie dokonał zwolnień grupowych.

W ramach Zespołu ds. Zapobiegania Negatywnym Skutkom Zwolnień Grupowych w styczniu 2012r. zrealizowano następujące usługi na rzecz osób zwalnianych z zakładów pracy:

Rodzaje usług	Ogółem w styczniu 2012r.		Narastająco od stycznia 2012r.	
	Liczba spotkań	Liczba osób	Liczba spotkań	Liczba osób
Indywidualne informacje		20		20
Grupowe spotkania informacyjne	---	---	---	---

12. Osoby zarejestrowane jako poszukujące pracy

Na koniec stycznia 2012r. w mieście Tarnowie i powiecie tarnowskim jako poszukujące pracy, było zarejestrowanych 239 osób (w tym 121 kobiet).

W mieście Tarnowie liczba poszukujących pracy wynosiła 98 osób w tym 40 kobiet.

13. Stopa bezrobocia - liczona do ludności aktywnej zawodowo

*Stopa bezrobocia w %	XII' 2010	**I' 2011	**II' 2011	**III' 2011	**IV' 2011	**V' 2011	**VI' 2011	**VII' 2011	**VIII' 2011	IX' 2011	X' 2011	XI' 2011	XII' 2011
Miasto Tarnów	9,2%	9,5%	9,6%	9,4%	9,0%	8,7%	8,5%	8,6%	8,7%	8,7%	8,7%	8,8%	9,1%
Powiat Tarnowski	13,6%	14,4%	14,5%	13,9%	13,1%	12,4%	12,2%	12,3%	12,4%	12,5%	12,6%	13,0%	13,8%
Małopolska	10,4%	11,0%	11,2%	11,1%	10,7%	10,3%	9,9%	9,8%	9,8%	9,9%	9,9%	10,1%	10,5%
Kraj	12,4%	13,1%	13,4%	13,3%	12,8%	12,4%	11,9%	11,8%	11,8%	11,8%	11,8%	12,1%	12,5%

* - w oparciu o dane GUS

** - korekta XII'2010-VIII'2011 dokonana przez GUS, skorygowano na podstawie ostatecznej liczby pracujących poza rolnictwem indywidualnym oraz uwzględnieniem wyników Powszechnego Spisu Rolnego 2010 r.

14. Oferty pracy

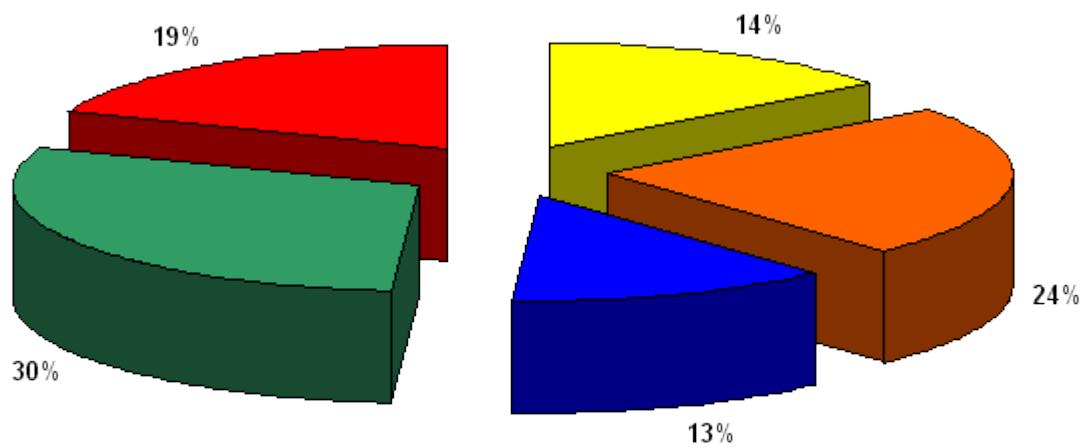
W styczniu 2012r. Urząd miał do dyspozycji **305 miejsc pracy** w tym **81 miejsc pracy** było subsydiowanych. Jest to o **77 ofert mniej** niż w styczniu 2011 roku.

Spadek spowodowany jest głównie przez mniejszą ilość ofert na subsydiowane miejsca pracy (spadek o 48%).

STAN NA KONIEC STYCZNIA 2012r.

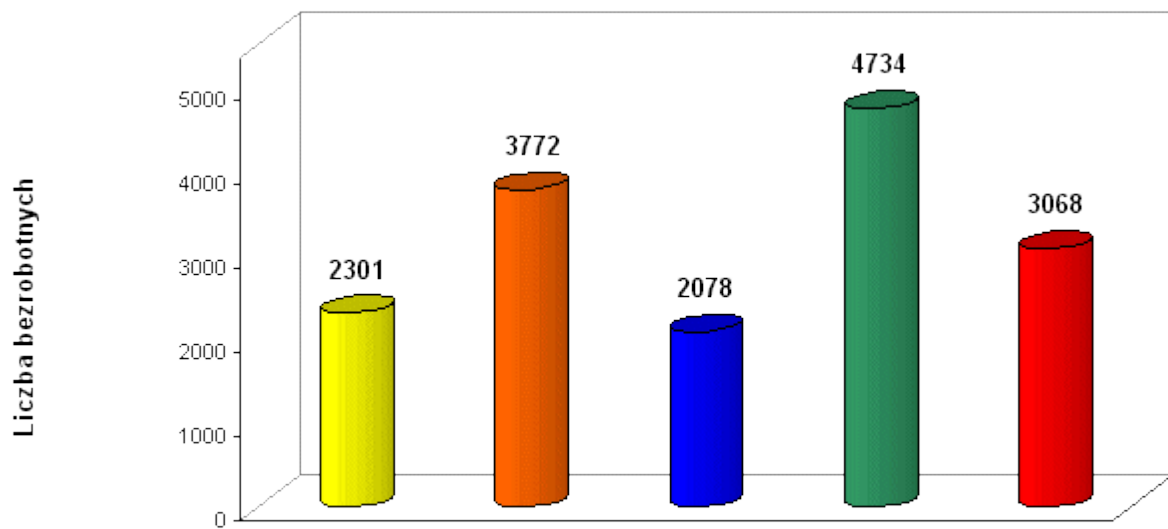
Najliczniej reprezentowane grupy zawodów wykonywanych (w przypadku osób poprzednio niepracujących - zawodów wyuczonych)	Ogółem	Kobiety	z ogółem osoby do 12 m-cy od dnia ukończenia szkoły	z ogółem poprzednio pracujący, pozostający bez pracy w m-cach		
				do 1	1-12	pow.12
Sprzedawcy sklepowi (ekspedienci)	1183	1054	63	123	608	400
Kucharze	594	441	82	38	193	104
Specjaliści do spraw administracji i rozwoju	469	356	103	36	175	88
Ślusarze i pokrewni	392	20	3	63	182	129
Średni personel do spraw statystyki i dziedzin pokrewnych	377	339	34	27	145	94
Mechanicy pojazdów samochodowych	341	1	46	58	168	61
Technicy mechanicy	336	37	47	58	136	59
Murarze i pokrewni	291	0	15	43	163	55
Krawcy, kuśnierze, kapelusznicy i pokrewni	252	244	3	36	95	73
Dietetycy i żywieniowcy	238	182	40	22	81	26
Piekarze, cukiernicy i pokrewni	233	132	12	39	97	68
Robotnicy przy pracach prostych w przemyśle gdzie indziej niesklasyfikowani	228	146	4	20	98	109
Ustawiacze i operatorzy obrabiarek do metali i pokrewni	210	48	4	30	110	59
Gospodarze budynków	206	58	1	19	103	84
Robotnicy pomocniczy w budownictwie ogólnym	206	1	1	33	115	57
Pomoce i sprzątaczkę biurowe, hotelowe i pokrewne	202	181	4	15	81	99
Nauczyciele gimnazjów i szkół ponadgimnazjalnych (z wyjątkiem nauki w szkole)	198	148	26	22	84	53
Ekonomiści	194	147	58	12	67	44
Fryzjerzy	191	190	41	35	77	36
Elektromechanicy i elektrycy	176	15	13	24	87	44
Pracownicy obsługi biurowej	174	160	3	16	79	71
Technicy nauk fizycznych i technicznych gdzie indziej niesklasyfikowani	154	109	10	16	67	31
Technicy rolnictwa i pokrewni	138	106	17	9	51	38
Specjaliści do spraw zarządzania i organizacji	134	91	42	20	62	11
Robotnicy pracujący przy przeładunku towarów	130	43	2	7	61	62
Technicy budownictwa	125	17	20	19	51	17
Formowacze wyrobów szklanych, krajacze i szlifierze szkła	123	41	0	18	58	45
Szwaczki, hafciarki i pokrewni	122	121	1	29	59	33
Stolarze meblowi i pokrewni	113	11	6	21	60	26
Wizytatorzy i specjaliści metod nauczania	111	103	41	10	48	15
Technicy wsparcia informatycznego i technicznego	108	27	18	8	43	12
Filolodzy i tłumacze	105	91	40	10	32	7
Hydraulicy i monterzy instalacji sanitarnych	103	0	8	22	55	17
Pracownicy administracyjni i sekretarze biura zarządu	101	92	6	7	36	26
Magazynierzy i pokrewni	100	34	1	13	57	30

Podział % bezrobotnych wg wykształcenia



■ Wyższe
 ■ Policealne i śr. zawodowe
 ■ Średnie ogólnokształcące
 ■ Zasadnicze zawodowe
 ■ Gimnazj. i poniżej

Podział bezrobotnych wg wykształcenia



■ Wyższe
 ■ Policealne i śr. zawodowe
 ■ Średnie ogólnokształcące
 ■ Zasadnicze zawodowe
 ■ Gimnazj. i poniżej

POZIOM I STRUKTURA BEZROBOCIA W PODZIALE NA GMINY

STAN NA 31.01.2012 r.

NAZWA GMINY, MIASTA	Bezrobotni		Bezrobotni bez prawa do zasiłku		Bezrobotni z prawem do zasiłku		Osoby w okresie 12 m-cy od ukończenia szkoły		Bezrobotni do 25 roku życia		Bezrobotni powyżej 50 roku życia	
	Ogółem	Kobiety	Ogółem	Kobiety	Ogółem	Kobiety	Ogółem	Kobiety	Ogółem	Kobiety	Ogółem	Kobiety
PUP TARNÓW	11674	6619	9972	5769	1702	850	1091	678	3132	1802	1962	908
Tarnów miasto	5741	3235	4916	2797	825	438	416	258	1145	635	1166	586
Tarnów gmina	1151	665	980	565	171	100	104	62	318	174	183	89
Lisia Góra	858	490	747	441	111	49	93	58	296	176	115	43
Pleśna	593	321	507	279	86	42	82	49	207	107	77	34
Ryglice	534	309	473	289	61	20	70	45	206	129	44	19
Skrzyszów	655	375	551	320	104	55	87	57	229	136	81	33
Wierzchosławice	505	294	428	258	77	36	45	31	151	98	79	33
Wojnicz	576	337	464	283	112	54	65	42	187	115	72	23
Zakliczyn	559	311	487	287	72	24	77	42	238	142	65	19
Radów	502	282	419	250	83	32	52	34	155	90	80	29
FILIA TUCHÓW	2835	1498	2492	1363	343	135	368	221	1058	569	319	110
Tuchów miasto/gmina	1054	549	915	493	139	56	143	88	379	197	126	38
Ciężkowice miasto/gmina	576	326	505	295	71	31	79	41	221	121	67	33
Gromnik	449	225	396	206	53	19	50	27	188	101	55	17
Rzepiennik Strzyzewski	332	175	294	159	38	16	43	34	123	77	38	11
Szerzyny	424	223	382	210	42	13	53	31	147	73	33	11
FILIA ŻABNO	1444	753	1271	699	173	54	162	102	448	234	230	98
Żabno miasto/gmina	1226	648	1073	596	153	52	128	77	357	186	208	93
Wietrzychowice	218	105	198	103	20	2	34	25	91	48	22	5
OGÓLEM	15953	8870	13735	7831	2218	1039	1621	1001	4638	2605	2511	1116

Opracowano
w Referacie Informatyki i Statystyki
luty 2012