

INFORMACJA O SYTUACJI NA RYNKU PRACY W REGIONIE TARNOWSKIM

Według stanu na 30 czerwca 2011r.

I. POZIOM BEZROBOCIA

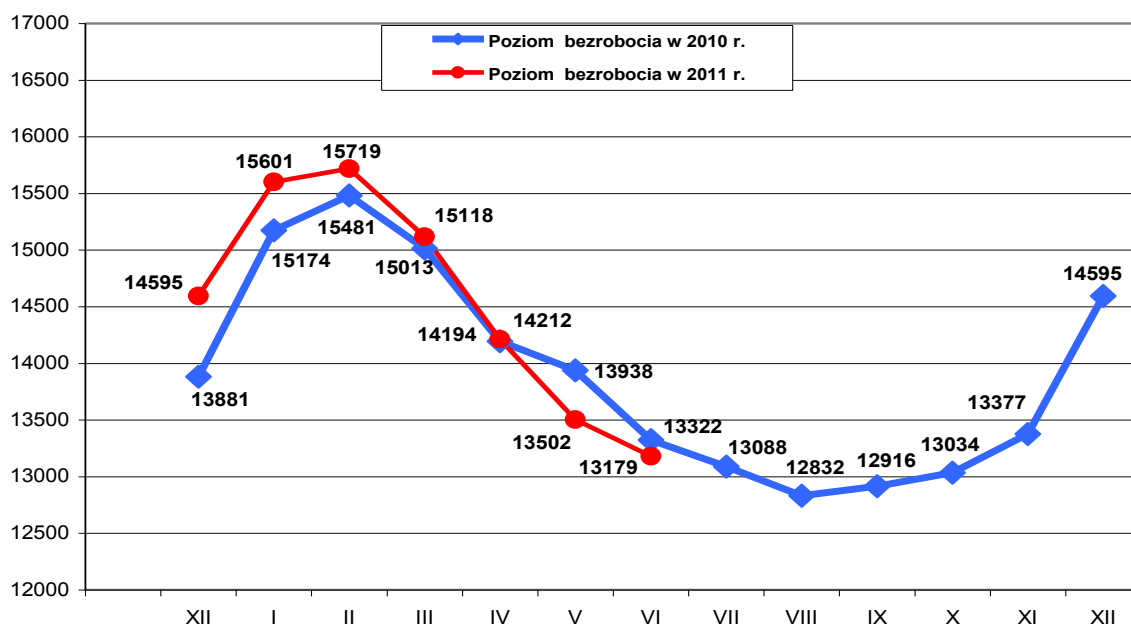
Według stanu na 30 czerwca 2011r. w PUP w Tarnowie zarejestrowanych było **13179 osób bezrobotne z terenu miasta Tarnowa i powiatu tarnowskiego**, w tym 11472 (87,0% ogółu) to osoby bez prawa do zasiłku, a 1707 (13,0% ogółu) - z prawem do zasiłku.

Zdecydowaną większość, bo 9846, czyli 74,7% ogółu zarejestrowanych bezrobotnych stanowiły osoby, które pracowały przed uzyskaniem statusu bezrobotnego.

Natomiast osób, które dotychczas nie pracowały było 3333 tj. 25,3% ogółu bezrobotnych.

W ewidencji bezrobotnych pozostawało 200 (1,5%) osoby zwolnione z przyczyn dotyczących zakładu pracy.

W porównaniu do maja 2011r. liczba bezrobotnych **zmniejszyła się o 323 osoby**, przedstawia to poniższy wykres :



Liczba bezrobotnych bez prawa do zasiłku spadła o **307 osób**, a zasiłkobiorców o **16 osób**.

W czerwcu 2011r. **zarejestrowano ogółem 1474 osoby** bezrobotne, tj. 11,2% ogółu.

Najliczniejszą grupę stanowiły osoby rejestrujące się po raz kolejny - 1103 osób, natomiast po raz pierwszy zarejestrowano 371 osób, tj. 25,2% ogółu nowo zarejestrowanych.

W czerwcu 2011r. zarejestrowano o 240 osób bezrobotnych więcej niż w maju 2011r.

Z ewidencji osób bezrobotnych **wyłączono 1797 osób** i jest to o 147 osób mniej w porównaniu do miesiąca poprzedniego.

Pierwszą grupę stanowiły osoby, wyłączone z powodu niepotwierdzenia gotowości do podjęcia zatrudnienia - **712 osób, tj. 39,6%** ogółu wyłączonych.

Drugą grupę stanowiły osoby, które podjęły zatrudnienie - **601 osób, tj. 33,4%** ogółu wyłączonych, w tym:

- pracę niesubsydiowaną - **538**

- pracę subsydiowaną - **63**

w tym:

- prace interwencyjne - 22,

- roboty publiczne - 3,

- podjęcie działalności gospodarczej - 7,

- podjęcia pracy w ramach refundacji kosztów zatrudnienia - 21,
- podjęcia pracy w ramach środków z PFRON - 8,
- podjęcia pracy w zakładach pracy chronionej - 2.

Pozostałe grupy to :

- z powodu dobrowolnej rezygnacji ze statusu bezrobotnego – 187 osób,
- z powodu rozpoczęcia stażu – 114 osób,
- z powodu rozpoczęcia prac społecznie użytecznych – 6 osób,
- z powodu rozpoczęcia szkolenia – 54 osoby,
- z powodu odmowy bez uzasadnionej przyczyny przyjęcia propozycji odpowiedniej pracy lub innej formy pomocy – 35 osób,
- z powodu nabycia praw emerytalnych lub rentowych – 11 osób,
- z powodu nabycia praw do świadczeń przedemerytalnych – 12 osób,
- z powodu ukończenia 60/65 lat – 3 osoby,
- z powodów innych - 62 osoby.

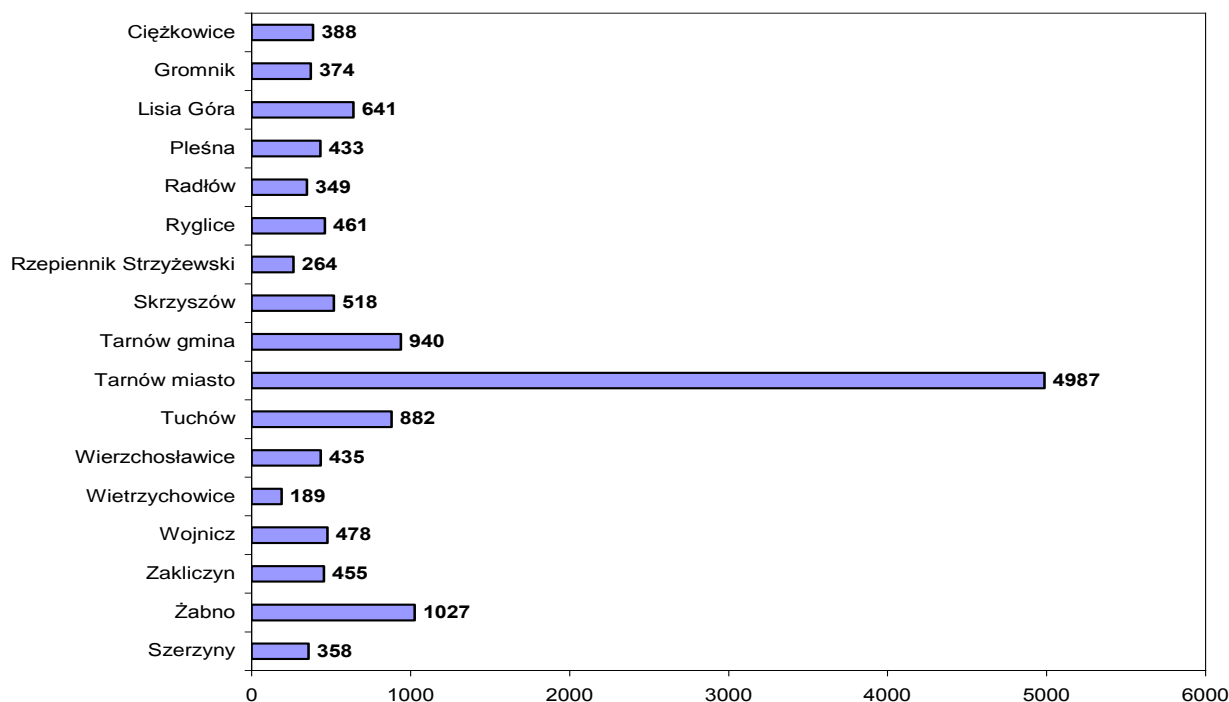
Na koniec czerwca 2011r. Urząd Pracy w Tarnowie **obsługiwał łącznie 13438 klientów** z terenu miasta Tarnowa i powiatu tarnowskiego w tym:

- ✓ Bezrobotni - 13197 os. w tym 1001 os. niepełnosprawnych
- ✓ Poszukujący pracy - 241 os. w tym 119 os. niepełnosprawnych.

W obszarze działania tut. Urzędu ok. **62,1%** osób bezrobotnych (8192 os.) to osoby zamieszkałe na terenie powiatu tarnowskiego. Pozostałe **37,9%** bezrobotnych (4987 os.) stanowią mieszkańcy Tarnowa.

Liczba bezrobotnych	XII'10	I'11	II	III	IV	V	VI
miasto Tarnów	5358	5654	5701	5551	5310	5113	4987
powiat tarnowski	9237	9947	10018	9567	8902	8389	8192
OGÓLEM	14595	15601	15719	15118	14212	13502	13197

Liczba bezrobotnych wg gmin stan na koniec czerwca 2011r.



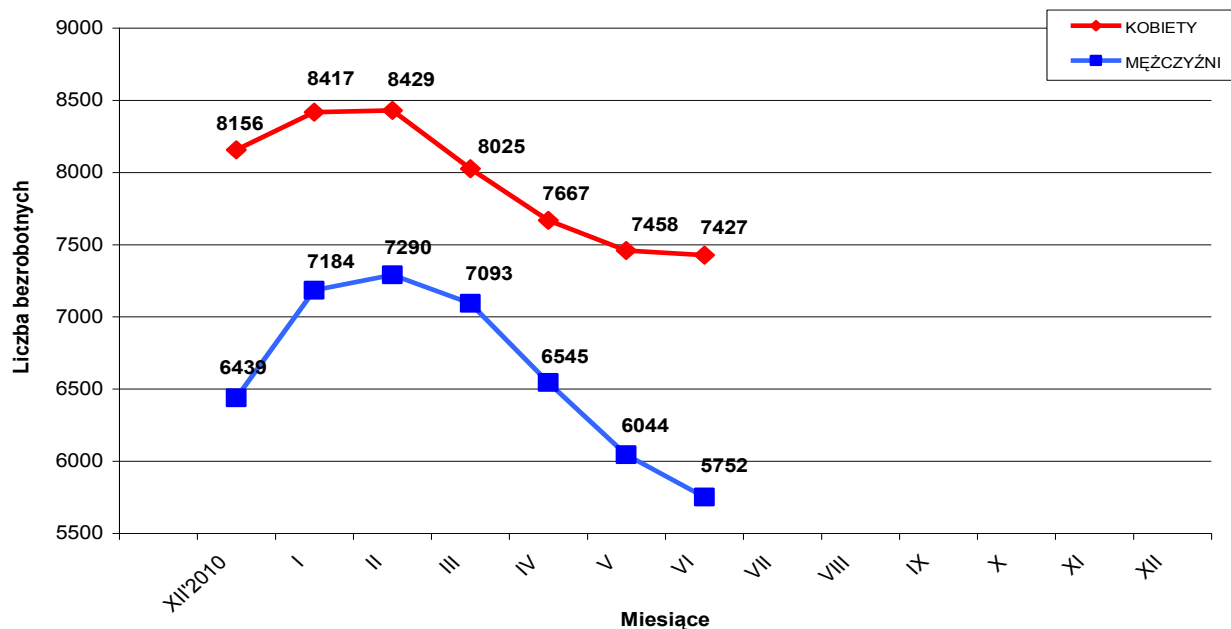
II. STRUKTURA BEZROBOTNYCH

1. Bezrobotne kobiety – mężczyźni.

Według stanu na 30 czerwca 2011r. w PUP z terenu Miasta Tarnowa i Powiatu Tarnowskiego, zarejestrowanych było **7427 kobiet** co stanowi 56,3% ogółu bezrobotnych oraz **5752 mężczyzn**, którzy stanowią 43,7% ogółu.

Liczba bezrobotnych kobiet **zmniejszyła się o 31 osób**, a bezrobotnych mężczyzn **zmniejszyła się o 292 osoby** w porównaniu do miesiąca poprzedniego.

Relację pomiędzy liczbą bezrobotnych kobiet, a liczbą bezrobotnych mężczyzn przedstawia poniższy wykres :



W czerwcu zarejestrowano 802 kobiety, co stanowi 54,4% ogółu nowo zarejestrowanych, a wyłączone z ewidencji bezrobotnych 833 kobiety, co stanowi 46,4% ogółu wyłączonych.

Liczba kobiet bez prawa do zasiłku wynosiła 6525 osób, tj. 49,5% ogółu bezrobotnych.

Na koniec czerwca 2011r. liczba bezrobotnych kobiet w **mieście Tarnowie** wynosiła **2818** osoby tj. **56,5** ogółu bezrobotnych mieszkańców Tarnowa, a w **powiecie tarnowskim** - **4609** osób tj. **56,3%** ogółu bezrobotnych mieszkańców powiatu.

2. Bezrobotni do 25 roku życia.

Na koniec czerwca 2011 r. w ewidencji pozostawało **3747 osób w wieku do 25 roku życia** (28,4% ogółu bezrobotnych).

Jest to o 115 osób mniej w porównaniu do stanu z końca maja 2011r.

- w Tarnowie - 1035 os. - 20,8% ogółu bezrobotnych miasta
- w powiecie tarnowskim - 2712 os. - 33,1% ogółu bezrobotnych powiatu

3. Bezrobotni powyżej 50 roku życia.

Na koniec czerwca 2011 r. w ewidencji pozostawało **2189 osób w wieku powyżej 50 roku życia** (16,6% ogółu bezrobotnych).

Jest to o 2 osoby więcej w porównaniu do stanu z końca maja 2011r.

- w Tarnowie - 1054 os. - 21,1% ogółu bezrobotnych miasta
- w powiecie tarnowskim - 1135 os. - 13,9% ogółu bezrobotnych powiatu

4. Osoby długotrwale bezrobotne.

Na koniec czerwca 2011r. w ewidencji pozostawało **6567 osób długotrwale bezrobotnych** (49,8% ogółu bezrobotnych).

Jest to o 146 osób mniej w porównaniu do stanu z końca maja 2011r.

- w Tarnowie - 2544 os. - 51,0% ogółu bezrobotnych miasta
- w powiecie tarnowskim - 4023 os. - 49,1% ogółu bezrobotnych powiatu

5. Bezrobotni w okresie 12 miesięcy od dnia ukończenia szkoły.

Na koniec czerwca 2011r. w ewidencji pozostawało **690 osób**, które w okresie do 12 miesięcy przed końcem okresu sprawozdawczego ukończyły szkołę.

W tym szkołę:

- wyższą - 361 os. tj. 52,3%
- policealną i średnią zawodową - 136 os. tj. 19,7%
- ogólnokształcącą - 170 os. tj. 24,6%
- zasadniczą zawodową - 22 os. tj. 3,2%
- gimnazjalną i poniżej - 1 os. tj. 0,2%

Stanowią oni **5,2%** ogółu bezrobotnych.

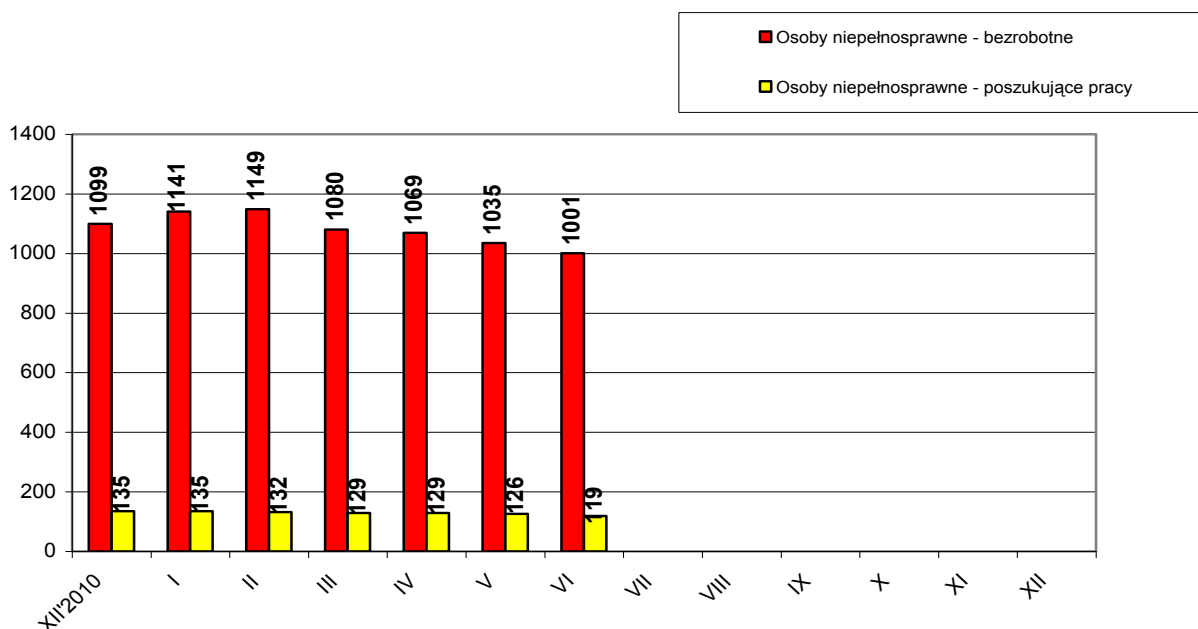
6. Osoby niepełnosprawne

Według stanu na 30 czerwca 2011r. z terenu miasta Tarnowa i powiatu tarnowskiego zarejestrowanych było **1001 bezrobotnych osób niepełnosprawnych** tj. 7,6% ogółu bezrobotnych, w tym 538 kobiet. W porównaniu do stanu z końca maja 2011, liczba bezrobotnych inwalidów zmalała o 34 osoby.

Natomiast osób **niepełnosprawnych zarejestrowanych jako poszukujące pracy było 119** w tym 54 kobiety.

W **mieście Tarnowie** w ewidencji pozostawało **553 bezrobotne osoby niepełnosprawne**, tj. 11,1% ogółu bezrobotnych z miasta Tarnowa, w tym 292 kobiety oraz 68 osób niepełnosprawnych poszukujących pracy w tym 36 kobiet.

W **powiecie tarnowskim** w ewidencji pozostawało **448 bezrobotnych osób niepełnosprawnych**, tj. 5,5% ogółu bezrobotnych powiatu, w tym 246 kobiet oraz 51 osób niepełnosprawnych poszukujących pracy w tym 18 kobiet.



7. Struktura bezrobotnych wg wykształcenia - stan na koniec czerwca 2011 roku

Wykształcenie	Liczba bezrobotnych			Odsetek od ogółu		
	Ogółem	m. Tarnów	powiat tarnowski	Ogółem	m. Tarnów	powiat tarnowski
Wyższe	1718	817	901	13,0%	16,4%	11,0%
Policealne i śr. zawodowe	3060	1095	1965	23,3%	22,0%	24,0%
Ogólnokształcące	1903	759	1144	14,4%	15,2%	14,0%
Zasadnicze zawodowe	3900	1242	2658	29,6%	24,9%	32,4%
Gimnazjalne i poniżej	2598	1074	1524	19,7%	21,5%	18,6%
RAZEM	13179	4987	8192	100%	100%	100%

8. Struktura bezrobotnych wg wieku - stan na koniec czerwca 2011 roku

Wiek	Liczba bezrobotnych			Odsetek od ogółu		
	Ogółem	m. Tarnów	powiat tarnowski	Ogółem	m. Tarnów	powiat tarnowski
18-24 lat	3747	1035	2712	28,4%	20,7%	33,1%
25-34 lat	3885	1530	2355	29,5%	30,7%	28,7%
35-44 lat	2275	911	1364	17,3%	18,3%	16,7%
45-54 lat	2290	1047	1243	17,4%	21,0%	15,2%
55-59 lat	810	382	428	6,1%	7,7%	5,2%
60-64 lata	172	82	90	1,3%	1,6%	1,1%
RAZEM	13179	4987	8192	100%	100%	100%

9. Struktura bezrobotnych wg czasu pozostawania bez pracy - stan na koniec czerwca 2011 roku

Czas pozostawania bez pracy	Liczba bezrobotnych			Odsetek od ogółu		
	Ogółem	m. Tarnów	powiat tarnowski	Ogółem	m. Tarnów	powiat tarnowski
do 1 m-ca	1327	510	817	10,1%	10,3%	10,0%
1 – 3 m-cy	1733	680	1053	13,1%	13,6%	12,8%
3 – 6 m-cy	2750	1012	1738	20,9%	20,3%	21,2%
6 – 12 m-cy	3157	1152	2005	24,0%	23,1%	24,5%
12 – 24 m-ce	2217	865	1352	16,8%	17,3%	16,5%
pow. 24 m-cy	1995	768	1227	15,1%	15,4%	15,0%
RAZEM	13179	4987	8192	100%	100%	100%

10. Struktura bezrobotnych wg stażu pracy - stan na koniec czerwca 2011 roku

Staż pracy	Liczba bezrobotnych			Odsetek od ogółu		
	Ogółem	m. Tarnów	powiat tarnowski	Ogółem	m. Tarnów	powiat tarnowski
bez stażu pracy	3333	925	2408	25,3%	18,5%	29,3%
do 1 roku	2164	887	1277	16,4%	17,8%	15,6%
1 – 5 lat	2859	1107	1752	21,7%	22,2%	21,4%
5 – 10 lat	1608	688	920	12,2%	13,8%	11,2%
10 – 20 lat	1791	729	1062	13,6%	14,6%	13,0%
20 – 30 lat	1084	498	586	8,2%	10,0%	7,2%
pow. 30 lat	340	153	187	2,6%	3,1%	2,3%
RAZEM	13179	4987	8192	100%	100%	100%

11. Zwolnienia z przyczyn dotyczących zakładu pracy

W czerwcu 2010r. jeden zakłady pracy zgłosiły zamiar zwolnienia 16 pracowników
Ten sam zakład dokonał w czerwcu zwolnień 16 osób.

Narastająco od stycznia br. 6 pracodawców zgłosiło zamiar dokonania zwolnień grupowych 53 pracowników i 6 zakładów pracy dokonało zwolnień w skutek których, pracę straciło 53 osób.

W ramach Zespołu ds. Zapobiegania Negatywnym Skutkom Zwolnień Grupowych w czerwcu 2011r. zrealizowano następujące usługi na rzecz osób zwalnianych z zakładów pracy:

Rodzaje usług	Ogółem w czerwcu 2011r.		Narastająco od stycznia 2011r.	
	Liczba spotkań	Liczba osób	Liczba spotkań	Liczba osób
Indywidualne informacje		5		67
Grupowe spotkania informacyjne	-	-	-	-

12. Osoby zarejestrowane jako poszukujące pracy

Na koniec czerwca 2011r. w mieście Tarnowie i powiecie tarnowskim jako poszukujące pracy, było zarejestrowanych 241 osób (w tym 122 kobiety).

W mieście Tarnowie liczba poszukujących pracy wynosiła 109 osób w tym 53 kobiety.

13. Stopa bezrobocia - liczona do ludności aktywnej zawodowo

*Stopa bezrobocia w %	XII' 2010	I' 2011	II' 2011	III' 2011	IV' 2011	V' 2011
Miasto Tarnów	9,4%	9,8%	9,8%	9,6%	9,2%	8,9%
Powiat Tarnowski	14,0%	14,9%	14,9%	14,4%	13,5%	12,8%
Małopolska	10,4%	11,0%	11,2%	11,1%	10,7%	10,3%
Kraj	12,3%	13,0%	13,2%	13,1%	12,6%	12,2%

* - w oparciu o dane GUS

14. Oferty pracy

W czerwcu 2011r. Urząd miał do dyspozycji **390 miejsc pracy** w tym **176 miejsc pracy** było subsydiowanych. Jest to o **343 oferty mniej** niż w czerwcu 2010 roku.

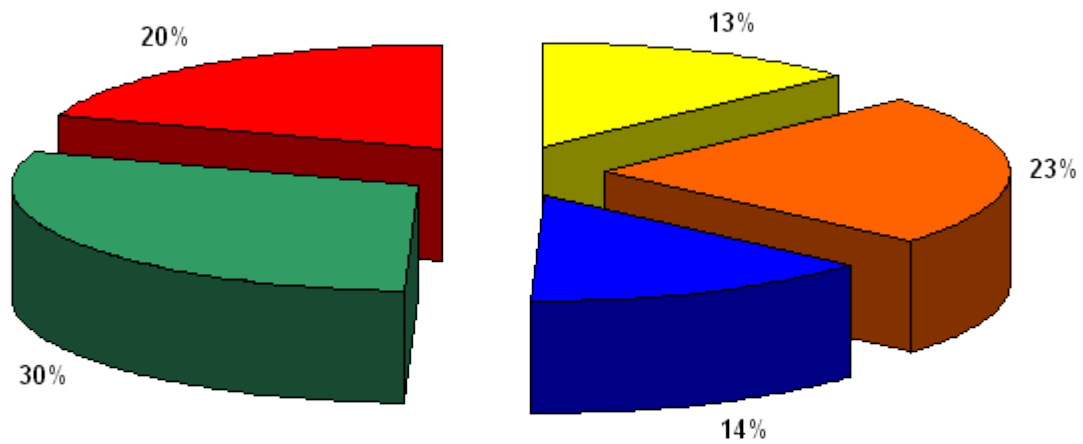
Od początku 2011 roku wpłynęło łącznie **3157** ofert pracy i było to o **998 mniej** w porównaniu do analogicznego okresu ubiegłego roku.

Spadek spowodowany jest głównie przez mniejszą ilość ofert na subsydiowane miejsca pracy (spadek o 32%).

POZIOM I STRUKTURA BEZROBOCIA W PODZIALE NA GMINY
STAN NA 30.06.2011 r.

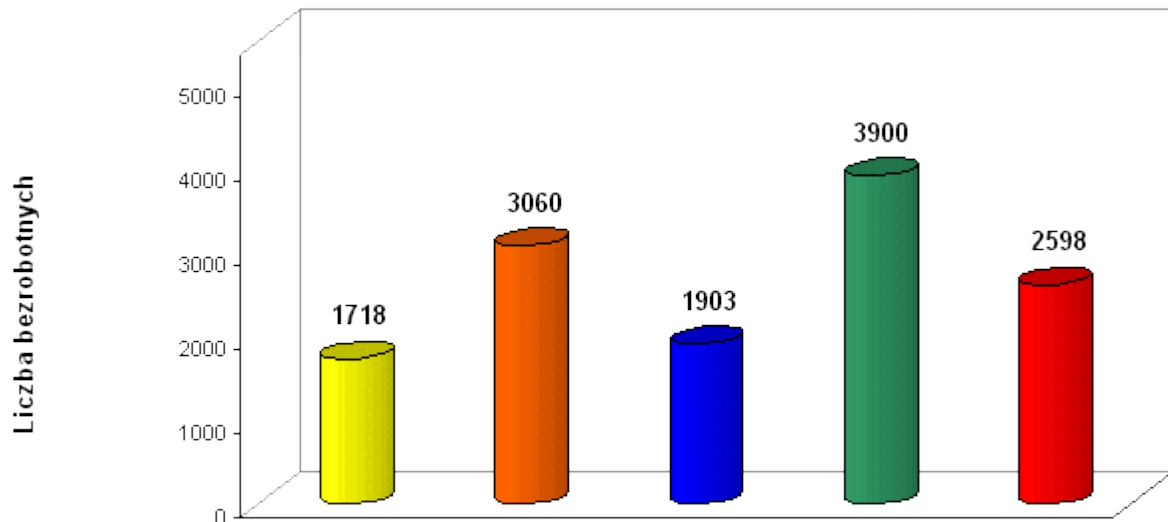
NAZWA GMINY, MIASTA	Bezrobotni		Bezrobotni bez prawa do zasiłku		Bezrobotni z prawem do zasiłku		Osoby w okresie 12 m-cy od ukończenia szkoły		Bezrobotni do 25 roku życia		Bezrobotni powyżej 30 roku życia	
	Ogółem	Kobiety	Ogółem	Kobiety	Ogółem	Kobiety	Ogółem	Kobiety	Ogółem	Kobiety	Ogółem	Kobiety
PUP TARNÓW	9697	5570	8313	4813	1384	757	535	325	2626	1557	1725	787
Tarnów miasto	4987	2818	4289	2418	698	400	226	138	1035	594	1054	525
Tarnów gmina	940	535	796	453	144	82	59	33	296	161	145	58
Lisia Góra	641	376	547	332	94	44	49	32	232	137	89	33
Pleśna	433	238	377	213	56	25	25	14	141	74	63	25
Ryglice	461	279	394	246	67	33	36	27	179	124	42	19
Skrzyszów	518	304	444	259	74	45	40	24	181	110	65	32
Wierzchosławice	435	262	361	220	74	42	23	11	119	72	73	32
Wojnicz	478	276	405	239	73	37	37	21	159	95	66	25
Zakliczyn	455	275	396	249	59	26	24	16	182	124	67	18
Radłów	349	207	304	184	45	23	16	9	102	66	61	20
FILIA TUCHÓW	2266	1201	2068	1111	198	90	93	62	765	423	266	90
Tuchów miasto/ gmina	882	462	813	428	69	34	47	32	298	162	106	36
Ciężkowice miasto/ gmina	388	224	343	198	45	26	20	14	136	82	42	18
Gromnik	374	190	342	180	32	10	9	4	140	80	49	11
Rzepiennik Strzyzewski	264	130	247	126	17	4	11	9	86	42	32	13
Szerzyny	358	195	323	179	35	16	6	3	105	57	37	12
FILIA ŻABNO	1216	656	1091	601	125	55	62	47	356	188	198	83
Żabno miasto/ gmina	1027	568	913	515	114	53	51	38	283	154	174	76
Wietrzychowice	189	88	178	86	11	2	11	9	73	34	24	7
OGÓLEM	13179	7427	11472	6525	1707	902	690	434	3747	2168	2189	960

Podział % bezrobotnych wg wykształcenia



■ Wwyższe
 ■ Policealne i śr. zawodowe
 ■ Średnie ogólnokształcące
 ■ Zasadnicze zawodowe
 ■ Gimnazj. i poniżej

Podział bezrobotnych wg wykształcenia



■ Wwyższe
 ■ Policealne i śr. zawodowe
 ■ Średnie ogólnokształcące
 ■ Zasadnicze zawodowe
 ■ Gimnazj. i poniżej

STAN NA KONIEC CZERWCA 2011r.

Najliczniej reprezentowane grupy zawodów wykonywanych (w przypadku osób poprzednio niepracujących - zawodów wyuczonych)	Ogółem	Kobiety	z ogółem osoby do 12 m-cy od dnia ukończenia szkoły	z ogółem poprzednio pracujący, pozostający bez pracy w m-cach		
				do 1	1-12	pow.12
Sprzedawcy sklepowi (ekspedienci)	1016	910	26	77	574	319
Kucharze	482	364	12	24	173	68
Specjaliści do spraw administracji i rozwoju	352	266	54	19	135	60
Średni personel do spraw statystyki i dziedzin pokrewnych	336	297	27	18	142	71
Ślusarze i pokrewni	329	13	3	18	198	96
Technicy mechanicy	290	37	16	21	132	61
Mechanicy pojazdów samochodowych	264	1	9	33	137	42
Krawcy, kuśnierze, kapelusznicy i pokrewni	214	204	1	10	105	60
Robotnicy przy pracach prostych w przemyśle gdzie indziej niesklasyfikowani	200	131	3	6	88	104
Piekarze, cukiernicy i pokrewni	197	114	2	16	91	55
Murarze i pokrewni	196	2	0	20	107	46
Pomoce i sprzętaczkę biurowe, hotelowe i pokrewne	189	168	1	6	86	89
Nauczyciele gimnazjów i szkół ponadgimnazjalnych (z wyjątkiem nauki w szkole artystycznej)	177	128	20	23	82	35
Pracownicy obsługi biurowej	171	159	3	13	82	67
Gospodarze budynków	170	57	0	9	94	67
Ustawiacze i operatorzy obrabiarek do metali i pokrewni	167	36	1	10	89	55
Fryzjerzy	163	157	14	10	83	25
Robotnicy pomocniczy w budownictwie ogólnym	163	1	1	17	99	46
Dietetycy i żywioniowcy	159	131	16	8	50	15
Elektromechanicy i elektrycy	157	17	2	19	86	35
Ekonomiści	138	101	12	7	56	30
Technicy rolnictwa i pokrewni	133	99	6	8	50	33
Formowacze wyrobów szklanych, krajacze i szlifierze szkła	126	42	0	13	67	45
Robotnicy pracujący przy przeładunku towarów	125	42	1	9	54	62
Technicy nauk fizycznych i technicznych gdzie indziej niesklasyfikowani	123	90	4	12	55	15
Pracownicy administracyjni i sekretarze biura zarządu	102	91	2	4	46	19

Opracowano
w Referacie Informatyki i Statystyki
lipiec 2011