

INFORMACJA O SYTUACJI NA RYNKU PRACY W REGIONIE TARNOWSKIM

Według stanu na 30 kwietnia 2010r.

I. POZIOM BEZROBOCIA

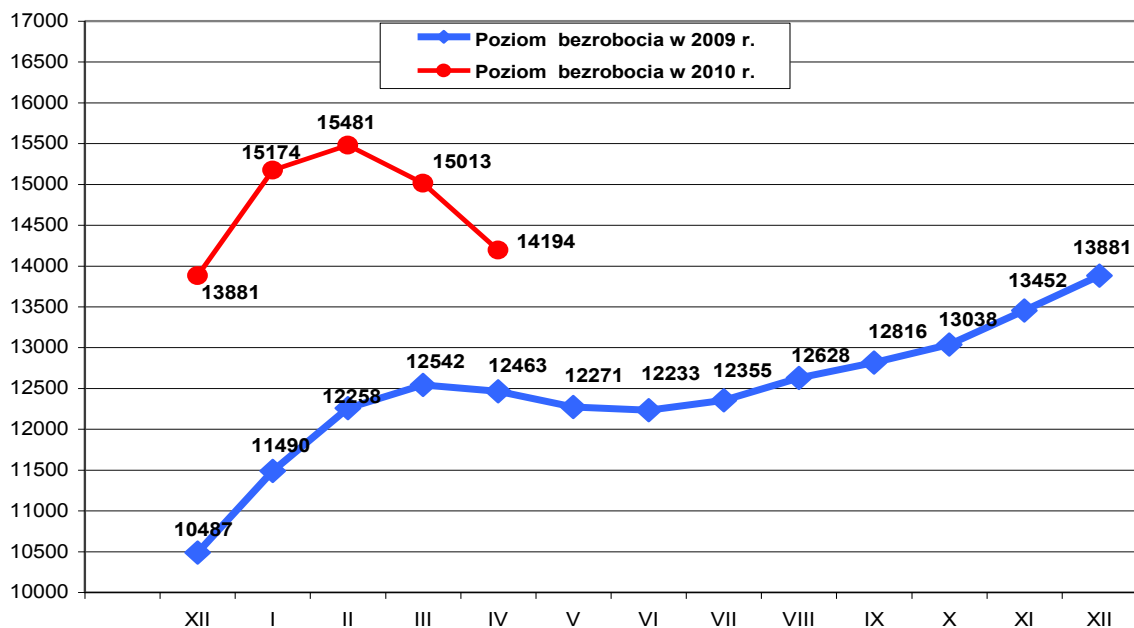
Według stanu na 30 kwietnia 2010r. w PUP w Tarnowie zarejestrowanych było **14194 osoby bezrobotne z terenu miasta Tarnowa i powiatu tarnowskiego**, w tym 12187 (85,9% ogółu) to osoby bez prawa do zasiłku, a 2007 (14,1% ogółu) - z prawem do zasiłku.

Zdecydowaną większość, bo 10823, czyli 76,3% ogółu zarejestrowanych bezrobotnych stanowiły osoby, które pracowały przed uzyskaniem statusu bezrobotnego.

Natomiast osób, które dotychczas nie pracowało było 3371 tj. 23,7% ogółu bezrobotnych.

W ewidencji bezrobotnych pozostawało 275 (1,9%) osób zwolnionych z przyczyn dotyczących zakładu pracy.

W porównaniu do marca 2010r. liczba bezrobotnych **zmniejszyła się o 819 osób**, przedstawia to poniższy wykres :



Liczba bezrobotnych bez prawa do zasiłku spadła o **587 osób**, a zasiłkobiorców o **232 osoby**.

W kwietniu 2010r. **zarejestrowano ogółem 1238 osób** bezrobotnych, tj. 8,7% ogółu.

Najliczniejszą grupę stanowiły osoby rejestrujące się po raz kolejny - 1002 osoby, natomiast po raz pierwszy zarejestrowano 236 osób, tj. 19,1% ogółu nowozarejestrowanych.

W kwietniu 2010r. zarejestrowano o 289 osób bezrobotnych mniej niż w marcu 2010r.

Z ewidencji osób bezrobotnych **wyłączono 2057 osób** i jest to o 62 osoby więcej w porównaniu do miesiąca poprzedniego.

Pierwszą grupę stanowiły osoby, które podjęły zatrudnienie – **842 osoby, tj. 40,9%** ogółu wyłączonych, w tym :

- pracę niesubsydiowaną - **601**
- pracę subsydiowaną - **241**

w tym:

- prace interwencyjne - 24,
- roboty publiczne - 96,
- podjęcie działalności gospodarczej - 58,
- podjęcia pracy w ramach refundacji kosztów zatrudnienia - 56,
- zatrudnienie w ramach środków z PFRON - 2,
- zatrudnienie w zakładach pracy chronionej - 5.

Drugą grupę stanowiły osoby, wyłączone z powodu niepotwierdzenia gotowości do podjęcia zatrudnienia – **520 osób, tj. 25,3%** ogółu wyłączonych.

Pozostałe grupy to :

- z powodu dobrowolnej rezygnacji ze statusu bezrobotnego – 186 osób,
- z powodu rozpoczęcia stażu – 283 osoby,
- z powodu rozpoczęcia szkolenia – 61 osób,
- z powodu rozpoczęcia prac społecznie użytecznych – 29 osób,
- z powodu odmowy bez uzasadnionej przyczyny przyjęcia propozycji odpowiedniej pracy lub innej formy pomocy – 35 osób,
- z powodu nabycia praw emerytalnych lub rentowych – 40 osób,
- z powodu nabycia praw do świadczeń przedemerytalnych – 15 osób,
- z powodu ukończenia 60/65 lat – 4 osoby,
- z powodów innych - 42 osoby.

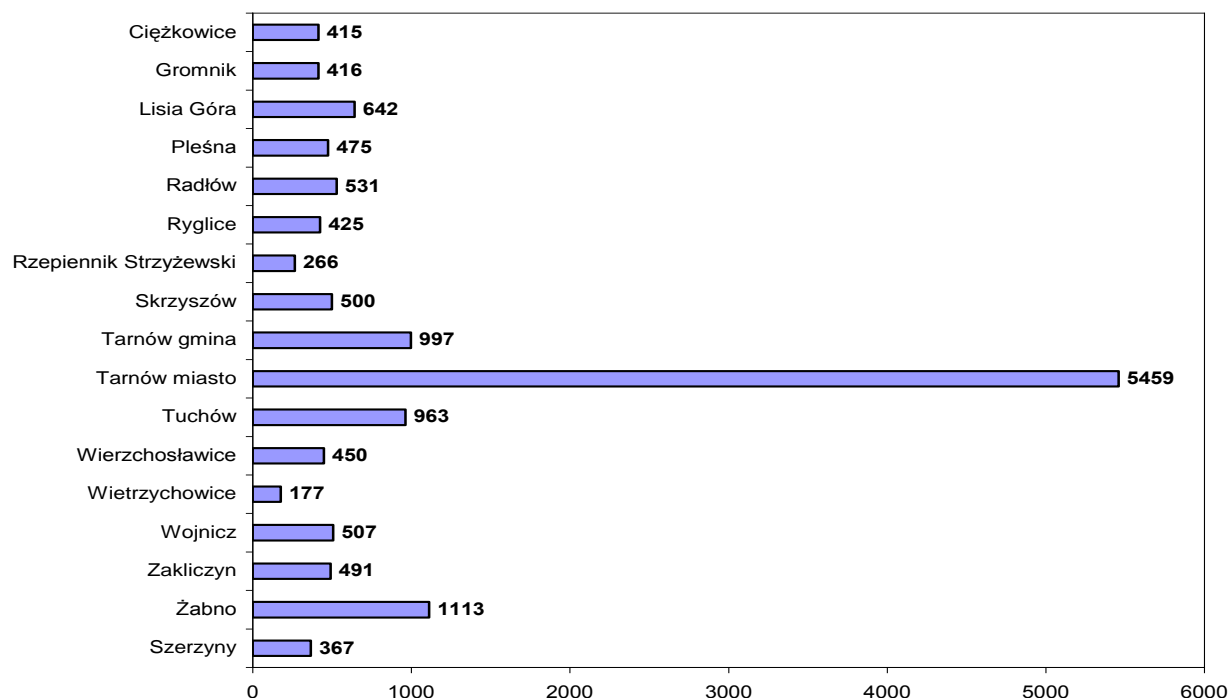
Na koniec kwietnia 2010r. Urząd Pracy w Tarnowie **obsługiwał łącznie 14492 klientów** z terenu miasta Tarnowa i powiatu tarnowskiego w tym:

- ✓ Bezrobotni - 14194 os. w tym 1133 os. niepełnosprawne
- ✓ Poszukujący pracy - 298 os. w tym 162 os. niepełnosprawne.

W obszarze działania tut. Urzędu ok. **62,3%** osób bezrobotnych (9352 os.) to osoby zamieszkałe na terenie powiatu tarnowskiego. Pozostałe **37,7%** bezrobotnych (5661 os.) stanowią mieszkańcy Tarnowa.

Liczba bezrobotnych	XII'09	I'10	II	III	IV
miasto Tarnów	5205	5598	5728	5661	5459
powiat tarnowski	8676	9576	9753	9352	8735
OGÓLEM	13881	15174	15481	15013	14194

Liczba bezrobotnych wg gmin stan na koniec kwietnia 2010r.



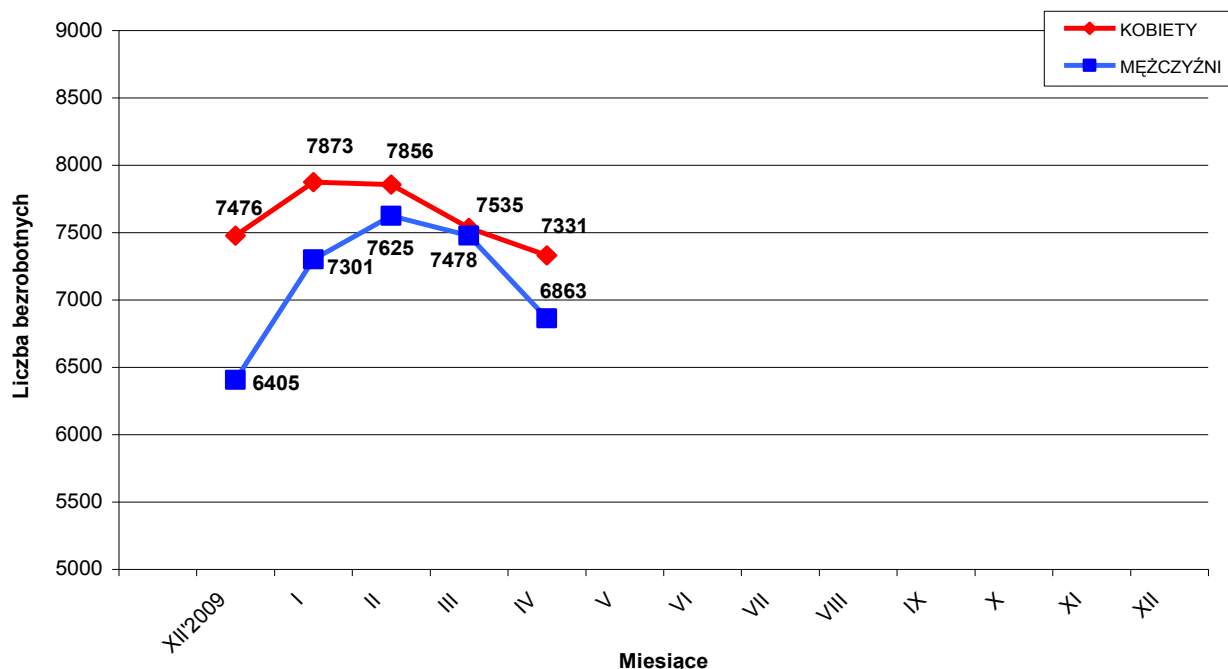
II. STRUKTURA BEZROBOTNYCH

1. Bezrobotne kobiety – mężczyźni.

Według stanu na 30 kwietnia 2010r. w PUP z terenu Miasta Tarnowa i Powiatu Tarnowskiego, zarejestrowanych było **7331 kobiet** co stanowi 51,6% ogółu bezrobotnych oraz **6863 mężczyzn**, którzy stanowią 48,4% ogółu.

Liczba bezrobotnych kobiet **zmniejszyła się o 204 osoby**, a bezrobotnych mężczyzn **zmniejszyła się o 615 osób** w porównaniu do miesiąca poprzedniego.

Relację pomiędzy liczbą bezrobotnych kobiet a liczbą bezrobotnych mężczyzn przedstawia poniższy wykres :



W kwietniu zarejestrowano 619 kobiet, co stanowi 50,0% ogółu nowo zarejestrowanych, a wyłączono z ewidencji bezrobotnych 823 kobiety, co stanowi 40,0% ogółu wyłączonych.

Liczba kobiet bez prawa do zasiłku wynosiła 6496, tj. 45,8% ogółu bezrobotnych.

Na koniec kwietnia 2010r. liczba bezrobotnych kobiet w mieście Tarnowie wynosiła **2855 osób** tj. **52,3** ogółu bezrobotnych mieszkańców Tarnowa, a w powiecie tarnowskim - **4476 osób** tj. **51,2%** ogółu bezrobotnych mieszkańców powiatu.

2. Bezrobotni do 25 roku życia.

Na koniec kwietnia 2010 r. w ewidencji pozostawało **3991 osób w wieku do 25 roku życia** (28,1% ogółu bezrobotnych).

Jest to o 389 osób mniej w porównaniu do stanu z końca marca 2010r.

- w Tarnowie - 1133 os. - 20,8% ogółu bezrobotnych miasta
- w powiecie tarnowskim - 2858 os. - 32,7% ogółu bezrobotnych powiatu

3. Bezrobotni powyżej 50 roku życia.

Na koniec kwietnia 2010 r. w ewidencji pozostawało **2246 osób w wieku powyżej 50 roku życia** (15,8% ogółu bezrobotnych).

Jest to o 85 osób mniej w porównaniu do stanu z końca marca 2010r.

- w Tarnowie - 1097 os. - 20,1% ogółu bezrobotnych miasta
- w powiecie tarnowskim - 1149 os. - 13,2% ogółu bezrobotnych powiatu

4. Osoby długotrwale bezrobotne.

Na koniec kwietnia 2010 r. w ewidencji pozostawało **6097 osób długotrwale bezrobotne** (43,0% ogółu bezrobotnych).

Jest to o 67 osób mniej w porównaniu do stanu z końca marca 2010r.

- w Tarnowie - 2363 os. - 43,3% ogółu bezrobotnych miasta
- w powiecie tarnowskim - 3734 os. - 42,7% ogółu bezrobotnych powiatu

5. Bezrobotni w okresie 12 miesięcy od dnia ukończenia szkoły.

Na koniec kwietnia 2010r. w ewidencji pozostawało **763** osoby, które w okresie do 12 miesięcy przed końcem okresu sprawozdawczego ukończyły szkołę.

W tym szkołę:

- wyższą - 423 os. tj. 31,4%
- policealną i średnią zawodową - 77 os. tj. 27,5%
- ogólnokształcącą - 9 os. tj. 22,8%
- zasadniczą zawodową - 253 os. tj. 18,2%
- gimnazjalną i poniżej - 1 os. tj. 0,1%

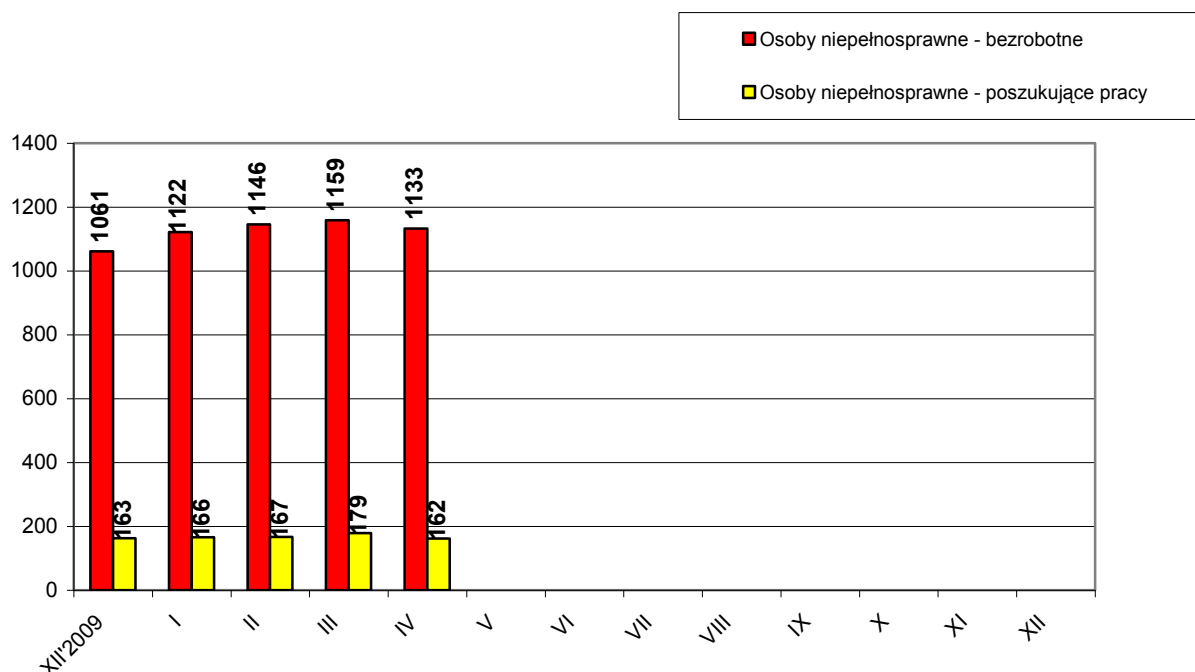
Stanowią oni **5,4%** ogółu bezrobotnych .

6. Osoby niepełnosprawne

Według stanu na 30 kwietnia 2010r. z terenu miasta Tarnowa i powiatu tarnowskiego zarejestrowane były **1133 bezrobotne osoby niepełnosprawne** w tym 577 kobiet. W porównaniu do stanu z końca marca 2010, liczba bezrobotnych inwalidów spadła o 26 osób.

Natomiast osób **niepełnosprawnych zarejestrowanych jako poszukujące pracy było 162** w tym 69 kobiet.

W **mieście Tarnowie** w ewidencji pozostawało **653 bezrobotne osoby niepełnosprawne** w tym 343 kobiety oraz 85 osób niepełnosprawnych poszukujących pracy w tym 42 kobiety.



7. Struktura bezrobotnych wg wykształcenia - stan na koniec kwietnia 2010 roku

Wykształcenie	Liczba bezrobotnych			Odsetek od ogółu		
	Ogółem	m. Tarnów	powiat tarnowski	Ogółem	m. Tarnów	powiat tarnowski
Wyższe	1638	822	816	11,6%	15,1%	9,3%
Policealne i śr. zawodowe	3236	1217	2019	22,8%	22,3%	23,1%
Ogólnokształcące	1889	764	1125	13,3%	14,0%	12,9%
Zasadnicze zawodowe	4491	1471	3020	31,6%	26,9%	34,6%
Gimnazjalne i poniżej	2940	1185	1755	20,7%	21,7%	20,1%
RAZEM	14194	5459	8735	100%	100%	100%

8. Struktura bezrobotnych wg wieku - stan na koniec kwietnia 2010 roku

Wiek	Liczba bezrobotnych			Odsetek od ogółu		
	Ogółem	m. Tarnów	powiat tarnowski	Ogółem	m. Tarnów	powiat tarnowski
18-24 lat	3991	1133	2858	28,2%	20,7%	32,7%
25-34 lat	4230	1687	2543	29,8%	30,9%	29,1%
35-44 lat	2488	999	1489	17,5%	18,3%	17,0%
45-54 lat	2560	1173	1387	18,0%	21,5%	15,9%
55-59 lat	787	398	389	5,5%	7,3%	4,5%
60-64 lata	138	69	69	1,0%	1,3%	0,8%
RAZEM	14194	5459	8735	100%	100%	100%

9. Struktura bezrobotnych wg czasu pozostawania bez pracy - stan na koniec kwietnia 2010 roku

Czas pozostawania bez pracy	Liczba bezrobotnych			Odsetek od ogółu		
	Ogółem	m. Tarnów	powiat tarnowski	Ogółem	m. Tarnów	powiat tarnowski
do 1 m-ca	1128	476	652	7,9%	8,8%	7,5%
1 – 3 m-cy	2410	968	1442	17,0%	17,7%	16,5%
3 – 6 m-cy	3261	1200	2061	23,0%	22,0%	23,6%
6 – 12 m-cy	3304	1252	2052	23,3%	22,9%	23,5%
12 – 24 m-ce	2300	935	1365	16,2%	17,1%	15,6%
pow. 24 m-cy	1791	628	1163	12,6%	11,5%	13,3%
RAZEM	14194	5459	8735	100%	100%	100%

10. Struktura bezrobotnych wg stażu pracy - stan na koniec kwietnia 2010 roku

Staż pracy	Liczba bezrobotnych			Odsetek od ogółu		
	Ogółem	m. Tarnów	powiat tarnowski	Ogółem	m. Tarnów	powiat tarnowski
bez stażu pracy	3371	993	2378	23,7%	18,2%	27,2%
do 1 roku	2281	964	1317	16,1%	17,7%	15,1%
1 – 5 lat	3145	1148	1997	22,2%	21,0%	22,9%
5 – 10 lat	1794	773	1021	12,6%	14,2%	11,7%
10 – 20 lat	2023	842	1181	14,3%	15,4%	13,5%
20 – 30 lat	1235	569	666	8,7%	10,4%	7,6%
pow. 30 lat	345	170	175	2,4%	3,1%	2,0%
RAZEM	14194	5459	8735	100%	100%	100%

11. Zwolnienia z przyczyn dotyczących zakładu pracy

W kwietniu **2010** roku żaden zakład pracy **nie zgłosił zamiaru** dokonania zwolnień grupowych. Również żaden z pracodawców nie dokonał zwolnień grupowych.

Narastająco od stycznia br. 1 pracodawca zgłosił zamiar dokonania zwolnienia grupowego, a 2 zakłady pracy dokonały zwolnień w skutek których, pracę straciły 3 osoby.

W ramach Zespołu ds. Zapobiegania Negatywnym Skutkom Zwolnień Grupowych w miesiącu kwietniu 2010r. zrealizowano następujące usługi na rzecz osób zwalnianych z zakładów pracy:

Rodzaje usług	Ogółem w kwietniu 2010r.		Narastająco od stycznia 2010r.	
	Liczba spotkań	Liczba osób	Liczba spotkań	Liczba osób
Indywidualne informacje		10		19
Grupowe spotkania informacyjne	-	-	-	-

12. Osoby zarejestrowane jako poszukujące pracy

Na koniec kwietnia 2010r. w mieście Tarnowie i powiecie tarnowskim jako poszukujące pracy, było zarejestrowanych 298 osób (w tym 145 kobiet).

W mieście Tarnowie liczba poszukujących pracy wynosiła 125 osób w tym 60 kobiet.

13. Stopa bezrobocia - liczona do ludności aktywnej zawodowo

*Stopa bezrobocia w %	XII' 2009	I' 2010	II' 2010	III' 2010
Miasto Tarnów	9,3	9,9	10,1	10,0
Powiat Tarnowski	13,3	14,5	14,7	14,2
Małopolska	9,7	10,5	10,8	10,7
Kraj	11,9	12,7	13,0	12,9

* - w oparciu o dane GUS.

14. Oferty pracy.

W kwietniu 2010r. Urząd miał do dyspozycji **879 miejsc pracy** w tym **413 miejsc pracy** było subsydiowanych. Jest to o **419 ofert więcej** niż w kwietniu 2009r.

Od początku 2010 roku wpłynęło łącznie **2645** ofert pracy i było to o 695 więcej w porównaniu do analogicznego okresu ubiegłego roku.

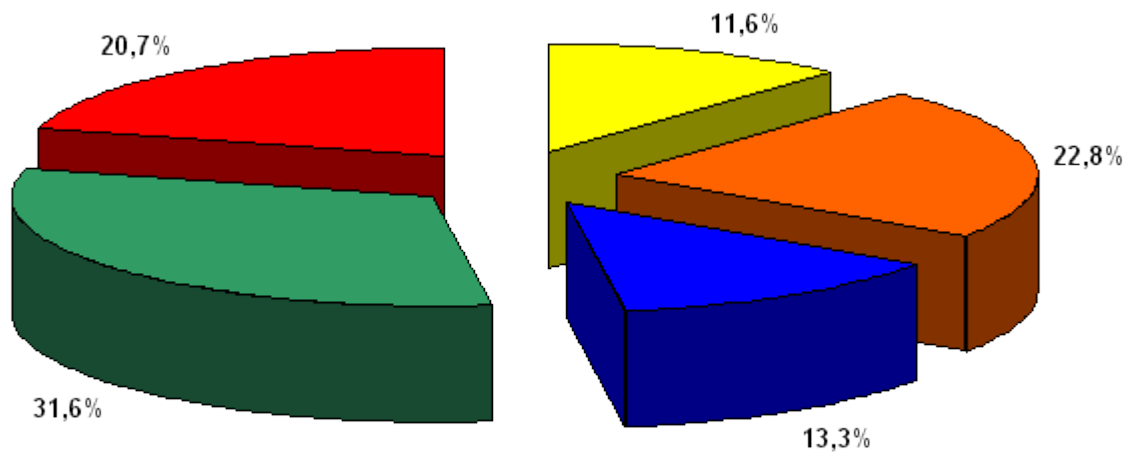
Wzrost ten spowodowany jest głównie przez większą ilość ofert na niesubsydiowane miejsca pracy (wzrost o 78%). Udział w zwiększonej liczbie ofert pracy miał również 19% wzrost ofert na miejsca subsydiowane.

POZIOM I STRUKTURA BEZROBOCIA W PODZIALE NA GMINY

STAN NA 30.04.2010 r.

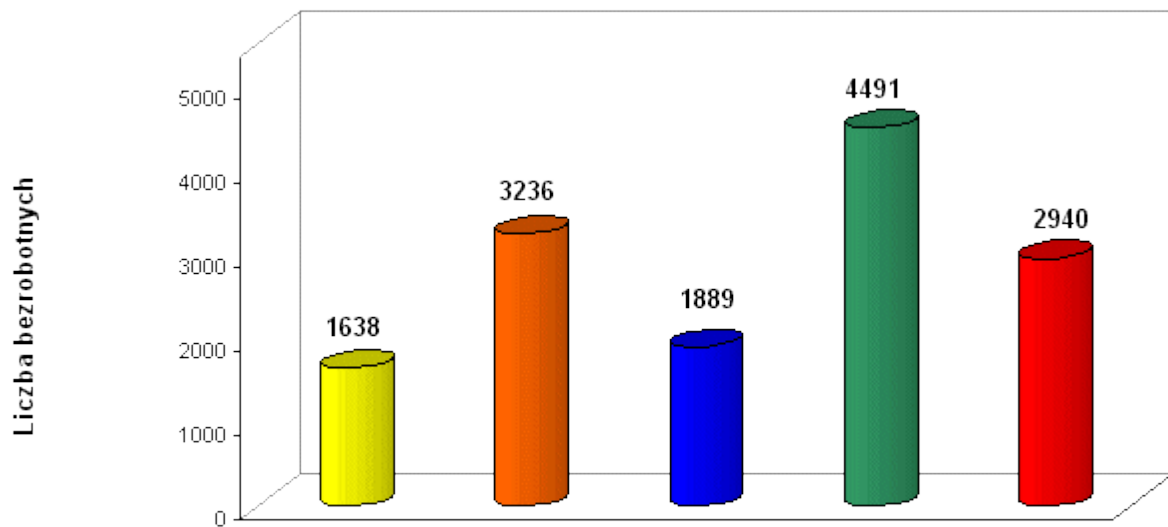
NAZWA GMINY, MIASTA	Bezrobotni		Bezrobotni bez prawa do zasiłku		Bezrobotni z prawem do zasiłku		Osoby w okresie 12 m-cy od ukończenia szkoły		Bezrobotni do 25 roku życia		Bezrobotni powyżej 50 roku życia	
	Ogółem	Kobiety	Ogółem	Kobiety	Ogółem	Kobiety	Ogółem	Kobiety	Ogółem	Kobiety	Ogółem	Kobiety
PUP TARNÓW	10477	5499	8921	4814	1556	685	561	308	2735	1425	1757	760
Tarnów miasto	5459	2855	4688	2484	771	371	269	155	1133	580	1097	511
Tarnów gmina	997	537	840	464	157	73	60	33	285	157	150	69
Lisia Góra	642	345	562	310	80	35	33	14	211	114	89	28
Pleśna	475	242	398	211	77	31	25	11	154	74	62	24
Ryglice	425	227	367	201	58	26	20	11	150	84	45	18
Skrzyszów	500	257	398	213	102	44	36	23	155	80	65	28
Wierzchosławice	450	228	369	203	81	25	26	14	141	69	62	23
Wojnicz	507	272	409	233	98	39	36	18	176	103	59	24
Zakliczyn	491	258	421	238	70	20	34	19	180	97	61	16
Radłów	531	278	469	257	62	21	22	10	150	67	67	19
FILIA TUCHÓW	2427	1166	2132	1079	295	87	143	61	875	423	294	94
Tuchów miasto/gmina	963	463	835	420	128	43	51	22	331	155	129	43
Ciężkowice miasto/gmina	415	198	353	181	62	17	27	12	169	85	52	19
Gromnik	416	210	383	202	33	8	24	10	161	86	47	16
Rzepiennik Strzżewski	266	128	240	117	26	11	16	5	95	42	29	10
Szerzyny	367	167	321	159	46	8	25	12	119	55	37	6
FILIA ŻABNO	1290	666	1134	603	156	63	59	26	381	180	195	83
Żabno miasto/gmina	1113	588	973	528	140	60	53	22	311	148	175	78
Wietrzychowice	177	78	161	75	16	3	6	4	70	32	20	5
OGÓLEM	14194	7331	12187	6496	2007	835	763	395	3991	2028	2246	937

Podział % bezrobotnych wg wykształcenia



■ Wyższe
 ■ Policealne i śr. zawodowe
 ■ Średnie ogólnokształcące
 ■ Zasadnicze zawodowe
 ■ Gimnazj. i poniżej

Podział bezrobotnych wg wykształcenia



■ Wyższe
 ■ Policealne i śr. zawodowe
 ■ Średnie ogólnokształcące
 ■ Zasadnicze zawodowe
 ■ Gimnazj. i poniżej

STAN NA KONIEC KWIETNIA 2010r.

Najliczniej reprezentowane grupy zawodów wykonywanych (w przypadku osób poprzednio niepracujących - zawodów wyuczonych)	Ogółem	Kobiety	z ogółem osoby do 12 m-cy od dnia ukończenia szkoły	z ogółem poprzednio pracujący, pozostający bez pracy w m-cach		
				do 1	1-12	pow.12
Sprzedawcy i demonstratorzy	935	830	37	66	550	305
Kucharze	449	323	62	26	148	73
Ślusarze i pokrewni	381	16	7	25	250	85
Pracownicy do spraw finansowych i handlowych gdzie indziej niesklas	359	311	7	23	162	71
Technicy mechanicy	346	29	2	23	169	47
Specjaliści do spraw ekonomicznych i zarządzania gdzie indziej nies	316	211	73	24	163	39
Mechanicy pojazdów samochodowych	297	1	49	30	166	43
Robotnicy przy pracach prostych w przemyśle	284	193	0	20	155	107
Pomoce i sprzątaczk biurowe, hotelowe i podobne	251	226	1	13	119	115
Murarze i pokrewni	238	2	16	13	160	39
Piekarze, cukiernicy i pokrewni	222	126	16	16	127	46
Krawcy, kapelusznicy i pokrewni	220	212	1	16	105	53
Pracownicy obsługi biurowej gdzie indziej niesklasyfikowani	207	187	8	10	118	69
Ustawiacze-operatorzy obrabiarek skrawających do metali	192	50	1	8	116	62
Robotnicy pomocniczy w budownictwie ogólnym	185	2	0	9	139	36
Nauczyciele gimnazjów i szkół ponadgimnazjalnych	170	110	33	20	77	28
Technicy budownictwa, ochrony środowiska i pokrewni	166	43	5	10	88	26
Fryzjerzy, kosmetyczki i pokrewni	163	160	15	19	96	22
Mechanicy - monterzy maszyn i urządzeń	157	16	1	12	97	31
Gospodarze budynków	156	50	0	7	86	63
Specjaliści administracji publicznej gdzie indziej niesklasyfikowani	149	99	42	11	58	13
Formowacze wyrobów szklanych, krajacze i szlifierze szkła	146	38	0	8	89	48
Dietetycy i żywieniowcy	145	105	2	3	49	20
Ekonomiści	141	101	24	10	66	24
Technicy rolnicy, leśnicy i pokrewni	136	101	1	6	60	29
Robotnicy pomocniczy transportu i tragarze	131	52	2	9	62	60
Organizatorzy turystyki i pokrewni	130	101	5	7	34	13
Technicy gdzie indziej niesklasyfikowani	126	87	0	8	53	19
Agenci do spraw sprzedaży (handlowcy)	115	75	3	10	53	18
Elektromonterzy	113	7	5	10	67	29
Magazynierzy i pokrewni	111	40	1	4	78	29
Pracownicy administracyjni, sekretarze i pokrewni	106	91	9	7	54	27
Szwaczki, hafciarki i pokrewni	103	103	0	8	50	44
Masarze, robotnicy w przetwórstwie ryb i pokrewni	100	50	0	8	55	37

Opracowano
w Referacie Informatyki i Statystyki
maj 2010