

# INFORMACJA O SYTUACJI NA RYNKU PRACY W REGIONIE TARNOWSKIM

Według stanu na 30 września 2010r.

## I. POZIOM BEZROBOCIA

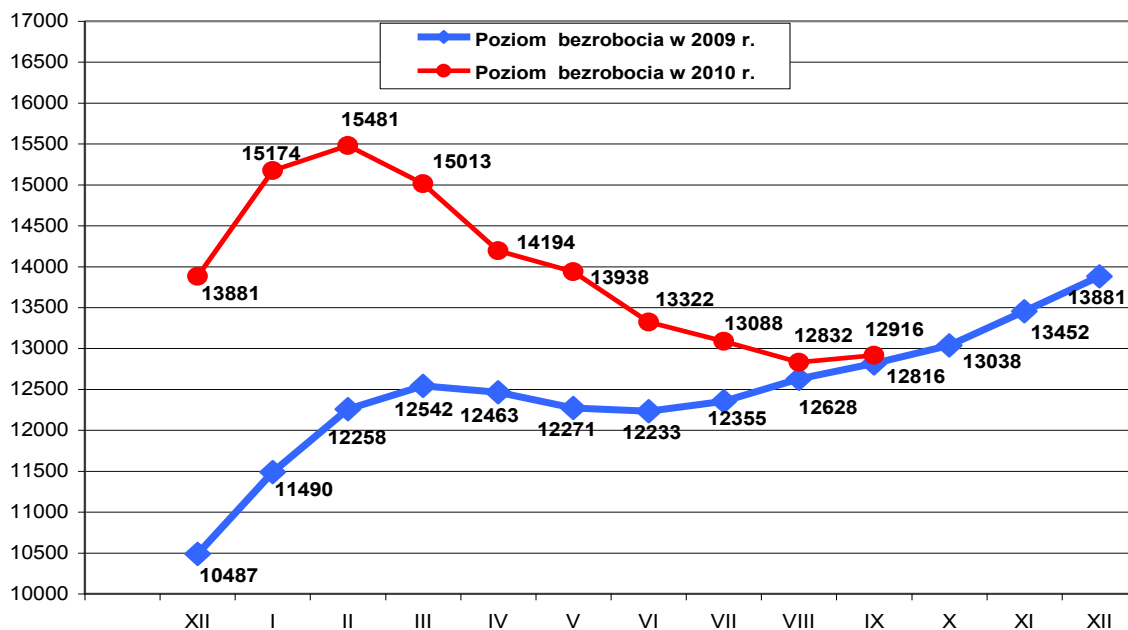
Według stanu na 30 września 2010r. w PUP w Tarnowie zarejestrowanych było **12916 osób bezrobotnych z terenu miasta Tarnowa i powiatu tarnowskiego**, w tym 11543 (89,4% ogółu) to osoby bez prawa do zasiłku, a 1373 (10,6% ogółu) - z prawem do zasiłku.

Zdecydowaną większość, bo 9381, czyli 72,6% ogółu zarejestrowanych bezrobotnych stanowiły osoby, które pracowały przed uzyskaniem statusu bezrobotnego.

Natomiast osób, które dotychczas nie pracowało było 3535 tj. 27,4% ogółu bezrobotnych.

W ewidencji bezrobotnych pozostawało 208 (1,6%) osób zwolnionych z przyczyn dotyczących zakładu pracy.

W porównaniu do sierpnia 2010r. liczba bezrobotnych **zwiększyła się o 84 osoby**, przedstawia to poniższy wykres :



Liczba bezrobotnych bez prawa do zasiłku wzrosła o **153** osoby, a zasiłkobiorców zmalała **69** osób.

We wrześniu 2010r. **zarejestrowano ogółem 2150 osób** bezrobotnych, tj. 16,6% ogółu.

Najliczniejszą grupę stanowiły osoby rejestrujące się po raz kolejny - 1456 osób, natomiast po raz pierwszy zarejestrowano 694 osoby, tj. 32,3% ogółu nowozarejestrowanych.

We wrześniu 2010r. zarejestrowano o 455 osób bezrobotnych więcej niż w sierpniu 2010r.

Z ewidencji osób bezrobotnych **wyłączono 2066 osób** i jest to o 115 osób więcej w porównaniu do miesiąca poprzedniego.

Pierwszą grupę stanowiły osoby, które podjęły zatrudnienie – **847 osób, tj. 41,0%** ogółu wyłączonych, w tym :

- pracę niesubsydiowaną - **654**
- pracę subsydiowaną - **193**

w tym:

- prace interwencyjne - 40,
- roboty publiczne - 39,
- podjęcie działalności gospodarczej - 59,
- podjęcia pracy w ramach refundacji kosztów zatrudnienia - 52,
- podjęcia pracy w ramach środków z PRON - 2,
- zatrudnienie w zakładach pracy chronionej - 1.

Drugą grupę stanowiły osoby, wyłączone z powodu niepotwierdzenia gotowości do podjęcia zatrudnienia – **563 osoby, tj. 27,3%** ogółu wyłączonych.

Pozostałe grupy to :

- z powodu dobrowolnej rezygnacji ze statusu bezrobotnego – 171 osób,
- z powodu rozpoczęcia stażu – 270 osób,
- z powodu rozpoczęcia szkolenia – 70 osób,
- z powodu rozpoczęcia prac społecznie użytecznych – 11 osób,
- z powodu odmowy bez uzasadnionej przyczyny przyjęcia propozycji odpowiedniej pracy lub innej formy pomocy – 30 osób,
- z powodu realizacji indywidualnego programu zatrudnienia socjalnego lub podpisania kontraktu socjalnego – 3 osoby,
- z powodu nabycia praw emerytalnych lub rentowych – 29 osób,
- z powodu nabycia praw do świadczeń przedemerytalnych – 13 osób,
- z powodu podjęcia nauki – 11 osób,
- z powodu ukończenia 60/65 lat – 3 osoby,
- z powodów innych - 45 osób.

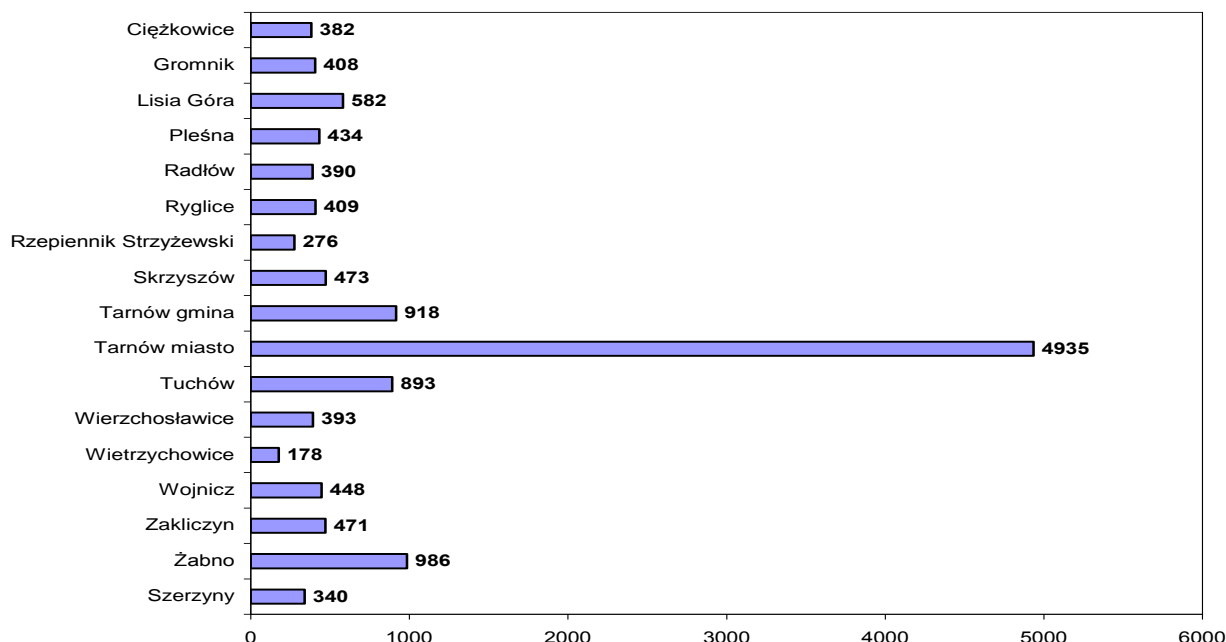
Na koniec września 2010r. Urząd Pracy w Tarnowie **obsługiwał łącznie 13205 klientów** z terenu miasta Tarnowa i powiatu tarnowskiego w tym:

- ✓ Bezrobotni - 12916 os. w tym 1072 os. niepełnosprawne
- ✓ Poszukujący pracy - 289 os. w tym 152 os. niepełnosprawne.

W obszarze działania tut. Urzędu ok. **61,8%** osób bezrobotnych (7981 os.) to osoby zamieszkałe na terenie powiatu tarnowskiego. Pozostałe **38,2%** bezrobotnych (4935 os.) stanowią mieszkańcy Tarnowa.

Liczba bezrobotnych	XII'09	I'10	II	III	IV	V	VI	VII	VIII	IX
miasto Tarnów	<b>5205</b>	5598	5728	5661	5459	5438	5196	5065	4909	4935
powiat tarnowski	<b>8676</b>	9576	9753	9352	8735	8500	8126	8023	7923	7981
<b>OGÓŁEM</b>	<b>13881</b>	15174	15481	15013	14194	13938	13322	13088	12832	12916

Liczba bezrobotnych wg gmin stan na koniec września 2010r.



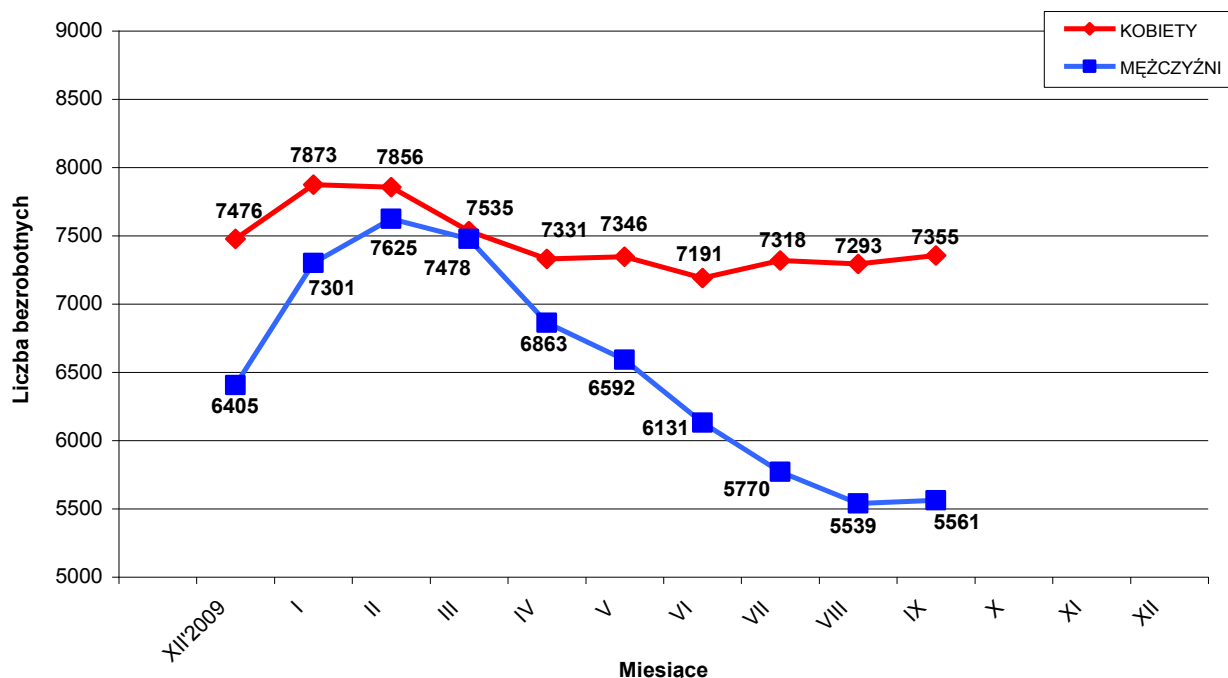
## II. STRUKTURA BEZROBOTNYCH

### 1. Bezrobotne kobiety – mężczyźni.

Według stanu na 30 września 2010r. w PUP z terenu Miasta Tarnowa i Powiatu Tarnowskiego, zarejestrowanych było **7355 kobiet** co stanowi 56,9% ogółu bezrobotnych oraz **5561 mężczyzn**, którzy stanowią 43,1% ogółu.

Liczba bezrobotnych kobiet **zwiększyła się o 62 osoby**, a bezrobotnych mężczyzn **zwiększyła się o 22 osoby** w porównaniu do miesiąca poprzedniego.

Relację pomiędzy liczbą bezrobotnych kobiet a liczbą bezrobotnych mężczyzn przedstawia poniższy wykres :



We wrześniu zarejestrowano 1159 kobiet, co stanowi 53,9% ogółu nowo zarejestrowanych, a wyłączono z ewidencji bezrobotnych 1097 kobiety, co stanowi 53,1% ogółu wyłączonych. Liczba kobiet bez prawa do zasiłku wynosiła 6614, tj. 51,2% ogółu bezrobotnych.

Na koniec września 2010r. liczba bezrobotnych kobiet w **mieście Tarnowie** wynosiła **2809** osób tj. **56,9** ogółu bezrobotnych mieszkańców Tarnowa, a w **powiecie tarnowskim** - **4546** osób tj. **57,0%** ogółu bezrobotnych mieszkańców powiatu.

### 2. Bezrobotni do 25 roku życia.

Na koniec września 2010 r. w ewidencji pozostawało **3913 osób w wieku do 25 roku życia** (30,3% ogółu bezrobotnych).

Jest to o 144 osób więcej w porównaniu do stanu z końca sierpnia 2010r.

- w Tarnowie - 1043 os. - 21,1% ogółu bezrobotnych miasta
- w powiecie tarnowskim - 2870 os. - 36,0% ogółu bezrobotnych powiatu

### 3. Bezrobotni powyżej 50 roku życia.

Na koniec września 2010 r. w ewidencji pozostawało **2045 osób w wieku powyżej 50 roku życia** (15,8% ogółu bezrobotnych).

Jest to o 4 osoby mniej w porównaniu do stanu z końca sierpnia 2010r.

- w Tarnowie - 1034 os. - 21,0% ogółu bezrobotnych miasta
- w powiecie tarnowskim - 1011 os. - 12,7% ogółu bezrobotnych powiatu

#### 4. Osoby długotrwale bezrobotne.

Na koniec września 2010r. w ewidencji pozostawało **6037 osób długotrwale bezrobotnych** (46,7% ogółu bezrobotnych).

Jest to o 83 osoby więcej w porównaniu do stanu z końca sierpnia 2010r.

- w Tarnowie - 2418 os. - 49,0% ogółu bezrobotnych miasta
- w powiecie tarnowskim - 3619 os. - 45,3% ogółu bezrobotnych powiatu

#### 5. Bezrobotni w okresie 12 miesięcy od dnia ukończenia szkoły.

Na koniec września 2010r. w ewidencji pozostawało **1179** osób, które w okresie do 12 miesięcy przed końcem okresu sprawozdawczego ukończyły szkołę.

W tym szkołę:

- wyższą - 380 os. tj. 32,2%
- policealną i średnią zawodową - 373 os. tj. 31,6%
- ogólnokształcącą - 257 os. tj. 21,8%
- zasadniczą zawodową - 168 os. tj. 14,3%
- gimnazjalną i poniżej - 1 os. tj. 0,1%

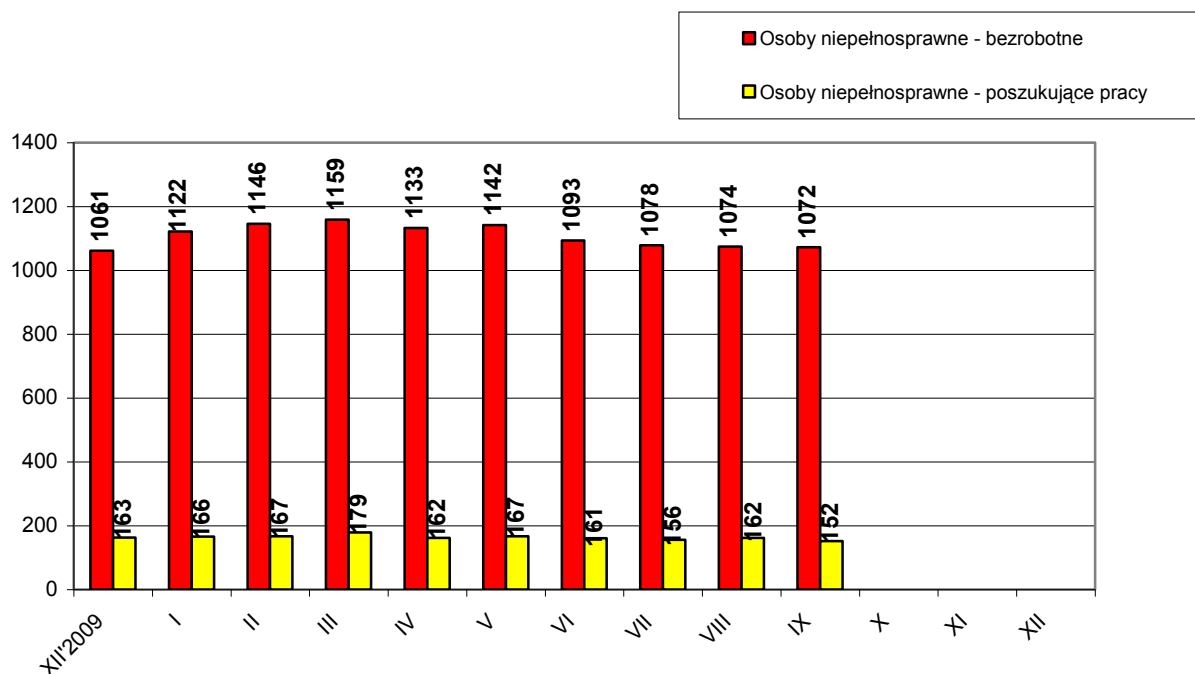
Stanowią oni **9,1%** ogółu bezrobotnych .

#### 6. Osoby niepełnosprawne

Według stanu na 30 września 2010r. z terenu miasta Tarnowa i powiatu tarnowskiego zarejestrowane były **1072 bezrobotne osoby niepełnosprawne** w tym 602 kobiety. W porównaniu do stanu z końca sierpnia 2010, liczba bezrobotnych inwalidów spadła o 2 osoby.

Natomiast osób **niepełnosprawnych zarejestrowanych jako poszukujące pracy było 152** w tym 64 kobiety.

W **mieście Tarnowie** w ewidencji pozostawało **619 bezrobotnych osób niepełnosprawnych** w tym 345 kobiet oraz 82 osoby niepełnosprawne poszukujące pracy w tym 39 kobiet.



## 7. Struktura bezrobotnych wg wykształcenia - stan na koniec września 2010 roku

Wykształcenie	Liczba bezrobotnych			Odsetek od ogółu		
	Ogółem	m. Tarnów	powiat tarnowski	Ogółem	m. Tarnów	powiat tarnowski
Wyższe	1689	814	875	13,1%	16,5%	11,0%
Policealne i śr. zawodowe	3044	1049	1995	23,6%	21,3%	25,0%
Ogólnokształcące	1833	747	1086	14,2%	15,1%	13,5%
Zasadnicze zawodowe	3787	1236	2551	29,3%	25,0%	32,0%
Gimnazjalne i poniżej	2563	1089	1474	19,8%	22,1%	18,5%
<b>RAZEM</b>	<b>12916</b>	<b>4935</b>	<b>7981</b>	<b>100%</b>	<b>100%</b>	<b>100%</b>

## 8. Struktura bezrobotnych wg wieku - stan na koniec września 2010 roku

Wiek	Liczba bezrobotnych			Odsetek od ogółu		
	Ogółem	m. Tarnów	powiat tarnowski	Ogółem	m. Tarnów	powiat tarnowski
18-24 lat	3913	1043	2870	30,3%	21,2%	36,0%
25-34 lat	3681	1512	2169	28,5%	30,6%	27,2%
35-44 lat	2223	898	1325	17,2%	18,2%	16,5%
45-54 lat	2229	1025	1204	17,3%	20,8%	15,1%
55-59 lat	735	391	344	5,7%	7,9%	4,3%
60-64 lata	135	66	69	1,0%	1,3%	0,9%
<b>RAZEM</b>	<b>12916</b>	<b>4935</b>	<b>7981</b>	<b>100%</b>	<b>100%</b>	<b>100%</b>

## 9. Struktura bezrobotnych wg czasu pozostawania bez pracy - stan na koniec września 2010 roku

Czas pozostawania bez pracy	Liczba bezrobotnych			Odsetek od ogółu		
	Ogółem	m. Tarnów	powiat tarnowski	Ogółem	m. Tarnów	powiat tarnowski
do 1 m-ca	1973	729	1244	15,3%	14,8%	15,7%
1 – 3 m-cy	2268	852	1416	17,6%	17,3%	17,7%
3 – 6 m-cy	1760	683	1077	13,6%	13,8%	13,5%
6 – 12 m-cy	2809	1106	1703	21,7%	22,4%	21,3%
12 – 24 m-ce	2281	875	1406	17,7%	17,7%	17,6%
pow. 24 m-cy	1825	690	1135	14,1%	14,0%	14,2%
<b>RAZEM</b>	<b>12916</b>	<b>4935</b>	<b>7981</b>	<b>100%</b>	<b>100%</b>	<b>100%</b>

## 10. Struktura bezrobotnych wg stażu pracy - stan na koniec września 2010 roku

Staż pracy	Liczba bezrobotnych			Odsetek od ogółu		
	Ogółem	m. Tarnów	powiat tarnowski	Ogółem	m. Tarnów	powiat tarnowski
bez stażu pracy	3535	972	2563	27,4%	19,7%	32,0%
do 1 roku	2083	881	1202	16,1%	17,9%	15,1%
1 – 5 lat	2671	1036	1635	20,7%	21,0%	20,5%
5 – 10 lat	1515	672	843	11,7%	13,6%	10,6%
10 – 20 lat	1772	719	1053	13,7%	14,6%	13,2%
20 – 30 lat	1058	510	548	8,2%	10,3%	6,9%
pow. 30 lat	282	145	137	2,2%	2,9%	1,7%
<b>RAZEM</b>	<b>12916</b>	<b>4935</b>	<b>7981</b>	<b>100%</b>	<b>100%</b>	<b>100%</b>

## 11. Zwolnienia z przyczyn dotyczących zakładu pracy

We wrześniu 2010r. cztery zakłady pracy zgłosiły zamiar zwolnienia 32 pracowników  
Te same zakłady dokonały we wrześniu zwolnień tych osób.

Narastająco od stycznia br. 6 pracodawców zgłosiło zamiar dokonania zwolnień grupowych 76 pracowników i 7 zakładów pracy dokonało zwolnień w skutek których, pracę straciło 78 osób.

W ramach Zespołu ds. Zapobiegania Negatywnym Skutkom Zwolnień Grupowych w miesiącu wrześniu 2010r. zrealizowano następujące usługi na rzecz osób zwalnianych z zakładów pracy:

Rodzaje usług	Ogółem we wrześniu 2010r.		Narastająco od stycznia 2010r.	
	Liczba spotkań	Liczba osób	Liczba spotkań	Liczba osób
Indywidualne informacje		7		57
Grupowe spotkania informacyjne	-	-	-	-

## 12. Osoby zarejestrowane jako poszukujące pracy

Na koniec września 2010r. w mieście Tarnowie i powiecie tarnowskim jako poszukujące pracy, było zarejestrowanych 289 osób (w tym 139 kobiet).

W mieście Tarnowie liczba poszukujących pracy wynosiła 130 osób w tym 60 kobiet.

## 13. Stopa bezrobocia - liczona do ludności aktywnej zawodowo

*Stopa bezrobocia w %	XII' 2009	I' 2010	II' 2010	III' 2010	IV' 2010	V' 2010	VI' 2010	VII' 2010	VIII' 2010
Miasto Tarnów	9,3	9,9	10,1	10,0	9,6	9,6	9,2	9,0	8,7
Powiat Tarnowski	13,3	14,5	14,7	14,2	13,4	13,1	12,6	12,4	12,3
Małopolska	9,7	10,5	10,8	10,7	10,3	9,9	9,6	9,5	9,4
Kraj	11,9	12,7	13,0	12,9	12,3	11,9	11,6	11,4	11,3

\* - w oparciu o dane GUS.

## 14. Oferty pracy.

We wrześniu 2010r. Urząd miał do dyspozycji **591 miejsc pracy** w tym **293 miejsca pracy** były subsydiowane. Jest to o **118 ofert mniej** niż we wrześniu 2009r.

Od początku 2010 roku wpłynęło łącznie **6452 oferty pracy** i było to o **1709 więcej** w porównaniu do analogicznego okresu ubiegłego roku.

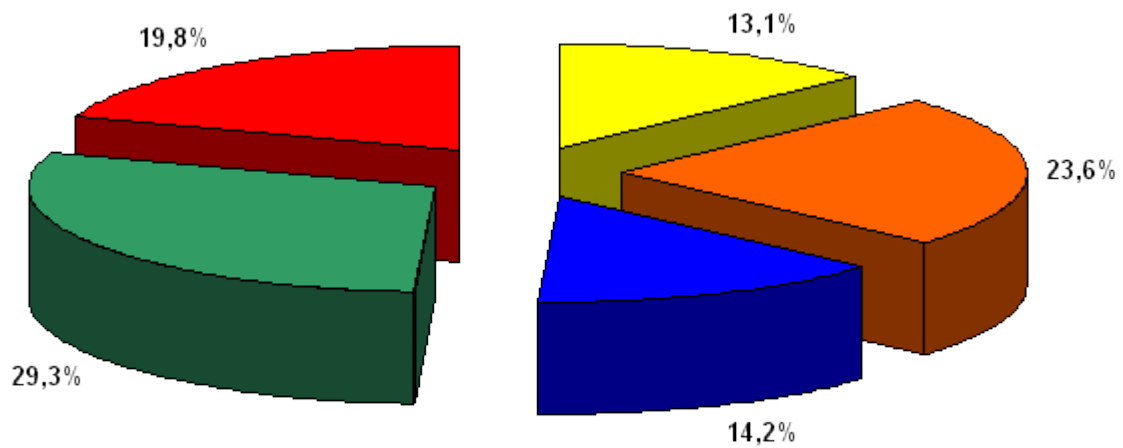
Wzrost ten spowodowany jest głównie przez większą ilość ofert na niesubsydiowane miejsca pracy (wzrost o 66%). Udział w zwiększonej liczbie ofert pracy miał również 17% wzrost ofert na miejsca subsydiowane.

## POZIOM I STRUKTURA BEZROBOCIA W PODZIALE NA GMINY

STAN NA 30.09.2010 r.

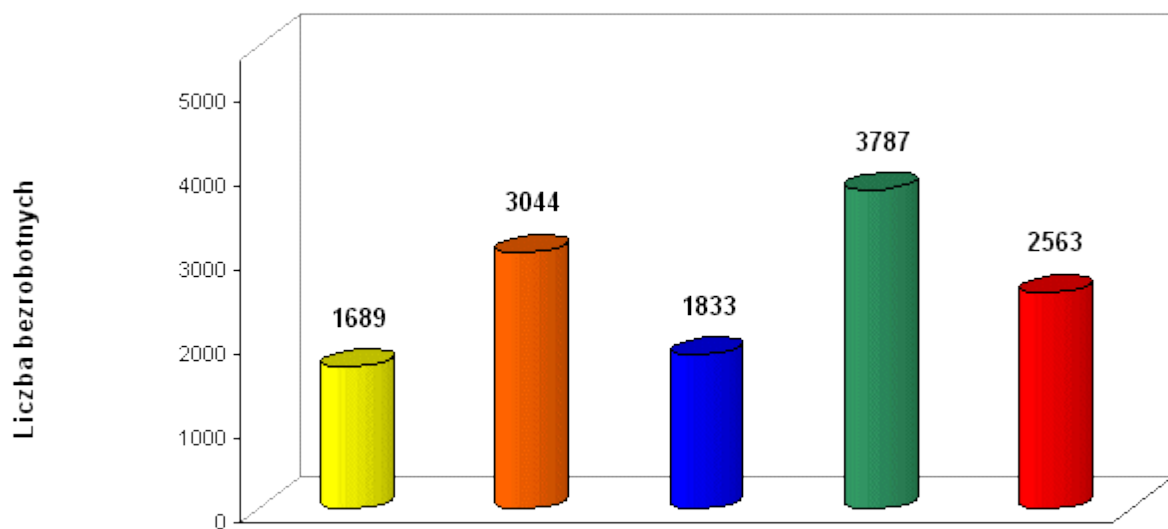
NAZWA GMINY, MIASTA	Bezrobotni		Bezrobotni bez prawa do zasiłku		Bezrobotni z prawem do zasiłku		Osoby w okresie 12 m-cy od ukończenia szkoły		Bezrobotni do 25 roku życia		Bezrobotni powyżej 50 roku życia	
	Ogółem	Kobiety	Ogółem	Kobiety	Ogółem	Kobiety	Ogółem	Kobiety	Ogółem	Kobiety	Ogółem	Kobiety
<b>PUP TARNÓW</b>	<b>9453</b>	<b>5456</b>	<b>8354</b>	<b>4854</b>	<b>1099</b>	<b>602</b>	<b>839</b>	<b>514</b>	<b>2665</b>	<b>1548</b>	<b>1599</b>	<b>766</b>
Tarnów miasto	4935	2809	4369	2501	566	308	301	179	1043	600	1034	522
Tarnów gmina	918	524	790	455	128	69	93	52	289	164	132	63
Lisia Góra	582	355	518	316	64	39	72	52	202	123	86	35
Pleśna	434	255	381	217	53	38	45	32	163	87	49	25
Ryglice	409	236	372	221	37	15	60	36	166	97	42	19
Skrzyszów	473	292	418	262	55	30	58	39	164	107	58	28
Wierzchosławice	393	219	328	184	65	35	32	19	126	66	57	25
Wojnicz	448	262	400	239	48	23	62	39	175	117	48	22
Zakliczyn	471	264	425	244	46	20	67	36	208	112	53	16
Radów	390	240	353	215	37	25	49	30	129	75	40	11
<b>FILIA TUCHÓW</b>	<b>2299</b>	<b>1230</b>	<b>2113</b>	<b>1141</b>	<b>186</b>	<b>89</b>	<b>246</b>	<b>144</b>	<b>887</b>	<b>470</b>	<b>276</b>	<b>96</b>
Tuchów miasto/gmina	893	475	823	440	70	35	76	51	310	161	119	42
Ciężkowice miasto/gmina	382	212	338	193	44	19	48	29	169	97	41	17
Gromnik	408	220	389	211	19	9	58	32	178	99	53	17
Rzepiennik Strzyzewski	276	143	251	132	25	11	32	14	111	51	30	11
Szerzyny	340	180	312	165	28	15	32	18	119	62	33	9
<b>FILIA ŻABNO</b>	<b>1164</b>	<b>669</b>	<b>1076</b>	<b>619</b>	<b>88</b>	<b>50</b>	<b>94</b>	<b>54</b>	<b>361</b>	<b>195</b>	<b>170</b>	<b>76</b>
Żabno miasto/gmina	986	573	906	527	80	46	75	39	280	151	154	70
Wietrzychowice	178	96	170	92	8	4	19	15	81	44	16	6
<b>OGÓLEM</b>	<b>12916</b>	<b>7355</b>	<b>11543</b>	<b>6614</b>	<b>1373</b>	<b>741</b>	<b>1179</b>	<b>712</b>	<b>3913</b>	<b>2213</b>	<b>2045</b>	<b>938</b>

Podział % bezrobotnych wg wykształcenia



■ Wyższe   
 ■ Policealne i śr. zawodowe   
 ■ Średnie ogólnokształcące   
 ■ Zasadnicze zawodowe   
 ■ Gimnazj. i poniżej

Podział bezrobotnych wg wykształcenia



■ Wyższe   
 ■ Policealne i śr. zawodowe   
 ■ Średnie ogólnokształcące   
 ■ Zasadnicze zawodowe   
 ■ Gimnazj. i poniżej



**STAN NA KONIEC WRZEŚNIA 2010r.**

Najliczniej reprezentowane grupy zawodów wykonywanych (w przypadku osób poprzednio niepracujących - zawodów wyuczonych)	Ogółem	Kobiety	z ogółem osoby do 12 m-cy od dnia ukończenia szkoły	z ogółem poprzednio pracujący, pozostający bez pracy w m-cach		
				do 1	1-12	pow.12
Sprzedawcy sklepowi (ekspedienci)	972	871	49	113	488	313
Kucharze	463	349	71	46	123	63
Specjaliści do spraw administracji i rozwoju	373	279	44	32	147	54
Średni personel do spraw statystyki i dziedzin pokrewnych	319	278	32	26	120	69
Technicy mechanicy	295	38	33	26	124	48
Ślusarze i pokrewni	273	10	6	31	143	82
Mechanicy pojazdów samochodowych	239	1	21	26	120	42
Krawcy, kuśnierze, kapelusznicy i pokrewni	220	213	2	24	87	64
Robotnicy przy pracach prostych w przemyśle gdzie indziej niesklasyfikowani	196	138	1	19	81	94
Piekarze, cukiernicy i pokrewni	181	106	9	20	75	56
Pomoce i sprzątaczkę biurowe, hotelowe i pokrewne	178	163	5	10	77	83
Ustawiacze i operatorzy obrabiarek do metali i pokrewni	177	47	3	23	75	66
Murarze i pokrewni	172	2	21	21	78	38
Nauczyciele gimnazjów i szkół ponadgimnazjalnych (z wyjątkiem nauki w zawodzie)	171	121	30	16	78	31
Pracownicy obsługi biurowej	170	156	6	12	92	58
Dietetycy i żywieniowcy	166	137	43	11	36	20
Ekonomiści	134	97	17	16	55	25
Fryzjerzy	134	130	31	26	53	22
Elektromechanicy i elektrycy	134	13	3	13	61	42
Gospodarze budynków	126	44	0	17	55	54
Robotnicy pomocniczy w budownictwie ogólnym	125	1	1	14	73	37
Robotnicy pracujący przy przeładunku towarów	121	46	1	9	56	56
Technicy rolnictwa i pokrewni	112	88	9	6	40	30
Technicy nauk fizycznych i technicznych gdzie indziej niesklasyfikowani	110	81	7	7	40	17
Formowacze wyrobów szklanych, krajacze i szlifierze szkła	107	35	0	14	40	52
Masarze, robotnicy w przetwórstwie ryb i pokrewni	103	54	1	15	53	34
Technicy wsparcia informatycznego i technicznego	102	26	33	3	34	9

Opracowano  
w Referacie Informatyki i Statystyki  
październik 2010