

## INFORMACJA O SYTUACJI NA RYNKU PRACY W REGIONIE TARNOWSKIM

Według stanu na 30 kwietnia 2008 r.

### I. POZIOM BEZROBOCIA

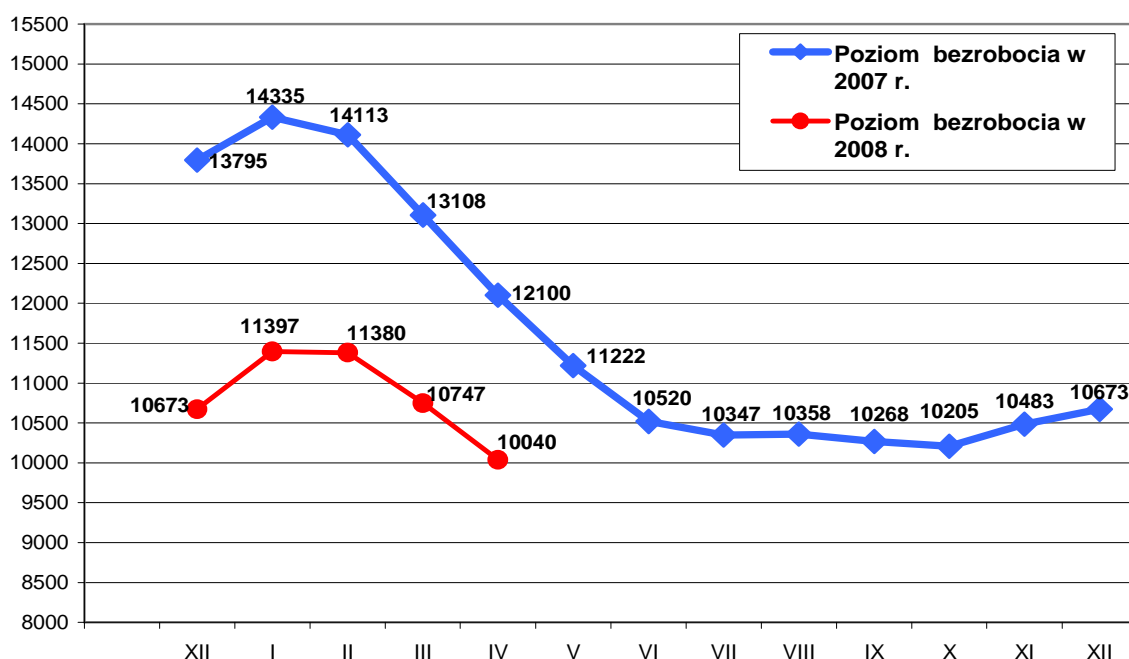
Według stanu na 30 kwietnia 2008 r. w PUP w Tarnowie zarejestrowanych było **10 040 osób bezrobotnych z terenu Miasta Tarnowa i Powiatu Tarnowskiego**, w tym 8897 (88,6% ogółu) to osoby bez prawa do zasiłku a 1143 ( 11,4% ogółu) - z prawem do zasiłku.

Zdecydowaną większość, bo 7141 , czyli 71,1% ogółu zarejestrowanych bezrobotnych stanowiły osoby , które pracowały przed uzyskaniem statusu bezrobotnego.

Natomiast osób , które dotychczas nie pracowały było 2899 , tj. 28,9 % ogółu bezrobotnych.

W ewidencji bezrobotnych pozostawało 165 ( 1,6% ) osób zwolnionych z przyczyn dotyczących zakładu pracy.

W porównaniu do marca 2008 r. liczba bezrobotnych **zmniejszyła się o 707 osób**, przedstawia to poniższy wykres :



Liczba bezrobotnych bez prawa do zasiłku zmniejszyła się o **682** osoby a zasiłkobiorców o **25** osób.

W kwietniu 2008r. **zarejestrowano ogółem 1115 osób** bezrobotnych , tj. 11,1% ogółu.

Najliczniejszą grupę stanowiły osoby rejestrujące się po raz kolejny - 853 osoby, natomiast po raz pierwszy zarejestrowano 262 osoby tj. 23,5% ogółu nowozarejestrowanych.

W kwietniu 2008r. zarejestrowano o 47 osób bezrobotnych mniej niż w marcu 2008r.

Z ewidencji osób bezrobotnych **wyłączono 1822 osoby** i jest to o 27 osób więcej w porównaniu do miesiąca poprzedniego.

Pierwszą grupę stanowiły osoby, które podjęły zatrudnienie – **670 osób** , tj. **36,8%** ogółu wyłączonych , w tym :

- pracę niesubsydiowaną - 509
- pracę subsydiowaną - 161

w tym:

- prace interwencyjne - 41,
- roboty publiczne - 64,
- podjęcie działalności gospodarczej - 23,
- podjęcia pracy w ramach refundacji kosztów zatrudnienia - 20,
- zatrudnienie w zakładzie pracy chronionej - 10,
- podjęcia pracy w ramach PFRON - 3.

Drugą grupę stanowiły osoby, wyłączone z powodu niepotwierdzenia gotowości do podjęcia zatrudnienia – **581 osób, tj. 31,9%** ogółu wyłączonych.

Pozostałe grupy to :

- z powodu dobrowolnej rezygnacji ze statusu bezrobotnego – 171 osób,
- z powodu rozpoczęcia szkolenia – 10 osób,
- z powodu rozpoczęcia stażu – 172 osoby,
- z powodu rozpoczęcia przygotowania zawodowego – 54 osoby,
- z powodu podjęcia prac społecznie użytecznych – 23 osoby,
- z powodu nabycia praw emerytalnych lub rentowych – 14 osób,
- z powodu nabycia praw do świadczeń przedemerytalnych – 10 osób,
- z powodu ukończenia 60/65 lat – 1 osoby,
- z powodów innych - 116 osób.

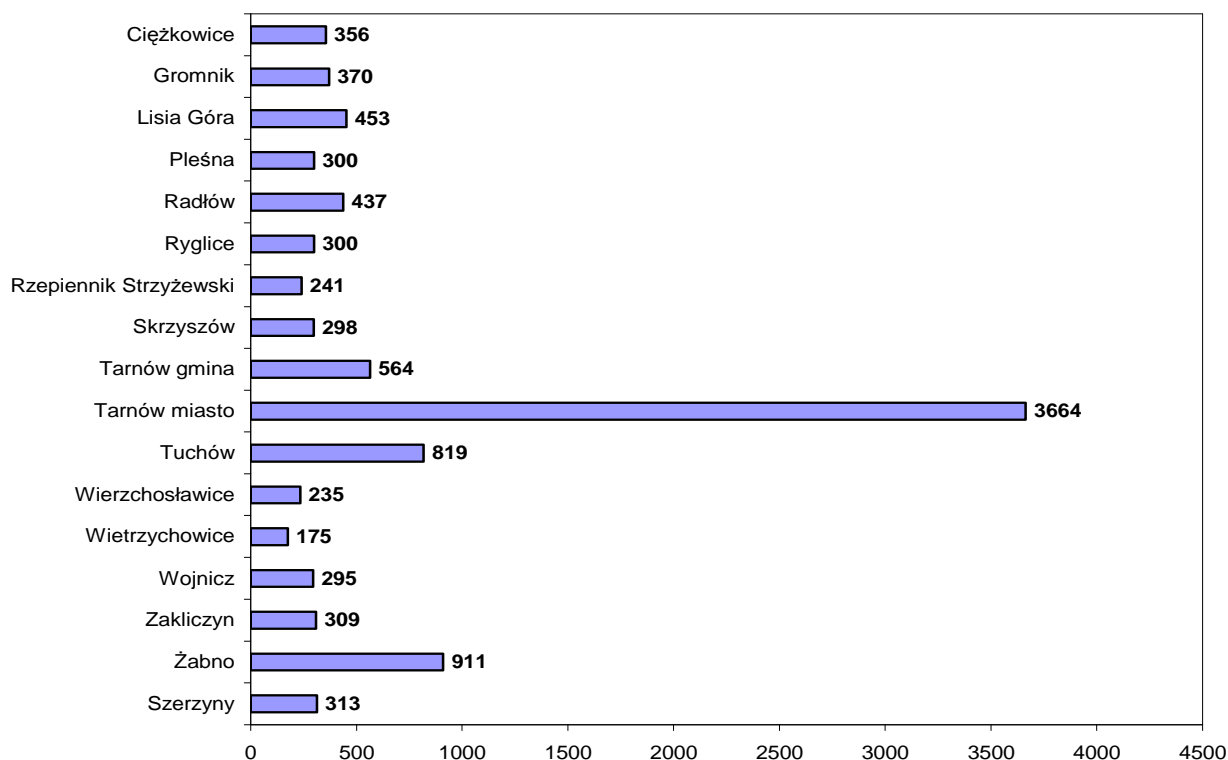
Na koniec kwietnia 2008r. Urząd Pracy w Tarnowie **obsługiwał łącznie 10335 klientów** z terenu Miasta Tarnowa i Powiatu Tarnowskiego w tym:

- ✓ Bezrobotni - 10040 os. w tym 714 os. niepełnosprawnych
- ✓ Poszukujący pracy - 295 os. w tym 154 os. niepełnosprawne.

W obszarze działania tut. Urzędu ok. **63,5%** osób bezrobotnych (6376 os.) to osoby zamieszkałe na terenie Powiatu Tarnowskiego. Pozostałe **36,5%** bezrobotnych (3664 os.) stanowią mieszkańcy Tarnowa.

Liczba bezrobotnych	XII'07	I'08	II	III	IV
Miasto Tarnów	<b>3724</b>	4002	4000	3846	3664
Powiat Tarnowski	<b>6949</b>	7395	7380	6901	6376
<b>OGÓŁEM</b>	<b>10673</b>	11397	11380	10747	10040

Liczba bezrobotnych wg gmin stan na koniec kwietnia 2008r.



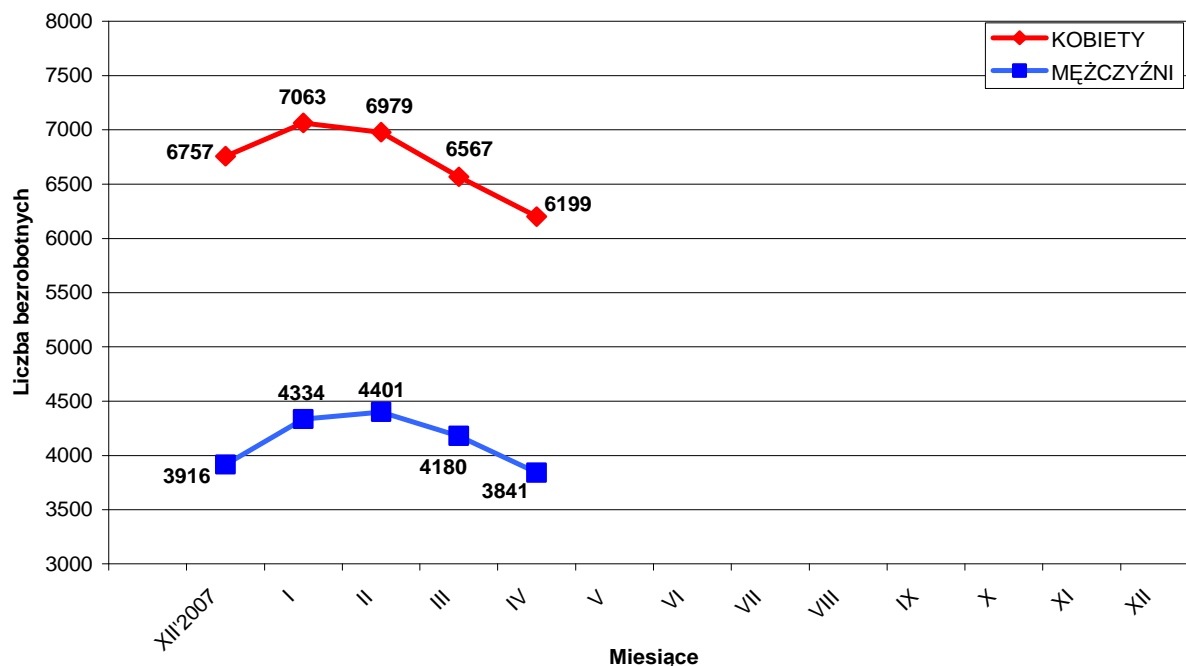
## II. STRUKTURA BEZROBOTNYCH

### 1. Bezrobotne kobiety – mężczyźni.

Według stanu na 30 kwietnia 2008r. w PUP z terenu Miasta Tarnowa i Powiatu Tarnowskiego, zarejestrowanych było **6199 kobiet** co stanowi 61,7% ogółu bezrobotnych oraz **3841 mężczyzn**, którzy stanowią 38,3% ogółu.

Liczba bezrobotnych kobiet **zmniejszyła się o 368** osób, a bezrobotnych mężczyzn zmniejszyła się o **339** osób w porównaniu do miesiąca poprzedniego.

Relację pomiędzy liczbą bezrobotnych kobiet a liczbą bezrobotnych mężczyzn przedstawia poniższy wykres :



W kwietniu zarejestrowano 538 kobiet , co stanowi 48,3% ogółu nowo zarejestrowanych, a wyłączono z ewidencji bezrobotnych 906 kobiet , co stanowi 49,7% ogółu wyłączonych.

Liczba kobiet bez prawa do zasiłku wynosiła 5704, tj. 56,8% ogółu bezrobotnych.

Na koniec kwietnia 2008r. liczba bezrobotnych kobiet w **Mieście Tarnowie** wynosiła **2265** osób tj. **61,8** ogółu bezrobotnych mieszkańców Tarnowa a w **Powiecie Tarnowskim** - **3934** osób tj. **61,7%** ogółu bezrobotnych mieszkańców Powiatu.

### 2. Bezrobotni do 25 roku życia.

Na koniec kwietnia w ewidencji pozostawało **2602 osoby w wieku do 25 roku życia** (25,9% ogółu bezrobotnych).

Jest to o 246 osób mniej w porównaniu do stanu z końca marca 2008r.

- w Tarnowie - 703 os. - 19,9% ogółu bezrobotnych miasta
- w Powiecie tarnowskim - 1899 os. - 29,8% ogółu bezrobotnych powiatu

### 3. Bezrobotni powyżej 50 roku życia.

Na koniec kwietnia w ewidencji pozostawało **1627 osób w wieku powyżej 50 roku życia** (16,2% ogółu bezrobotnych).

Jest to o 63 osoby mniej w porównaniu do stanu z końca marca 2008r.

- w Tarnowie - 757 os. - 20,7% ogółu bezrobotnych miasta
- w Powiecie tarnowskim - 870 os. - 13,6% ogółu bezrobotnych powiatu

#### 4. Osoby długotrwale bezrobotne.

Na koniec kwietnia w ewidencji pozostawało **5598 osób długotrwale bezrobotnych** (55,8% ogółu bezrobotnych).

Jest to o 369 osób mniej w porównaniu do stanu z końca marca 2008r.

- w Tarnowie - 1950 os. - 53,2% ogółu bezrobotnych miasta
- w Powiecie tarnowskim - 3648 os. - 57,2% ogółu bezrobotnych powiatu

#### 5. Bezrobotni w okresie 12 miesięcy od dnia ukończenia szkoły.

Na koniec kwietnia 2008 r. w ewidencji pozostawało **469** osób, które w okresie do 12 miesięcy przed końcem okresu sprawozdawczego ukończyły szkołę.

W tym szkołę:

- wyższą - 271 os. tj. 57,8%
- policealną i średnią zawodową - 67 os. tj. 14,3%
- ogólnokształcącą - 22 os. tj. 4,7%
- zasadniczą zawodową - 108 os. tj. 23,0%
- inną - 1 os. tj. 0,2%

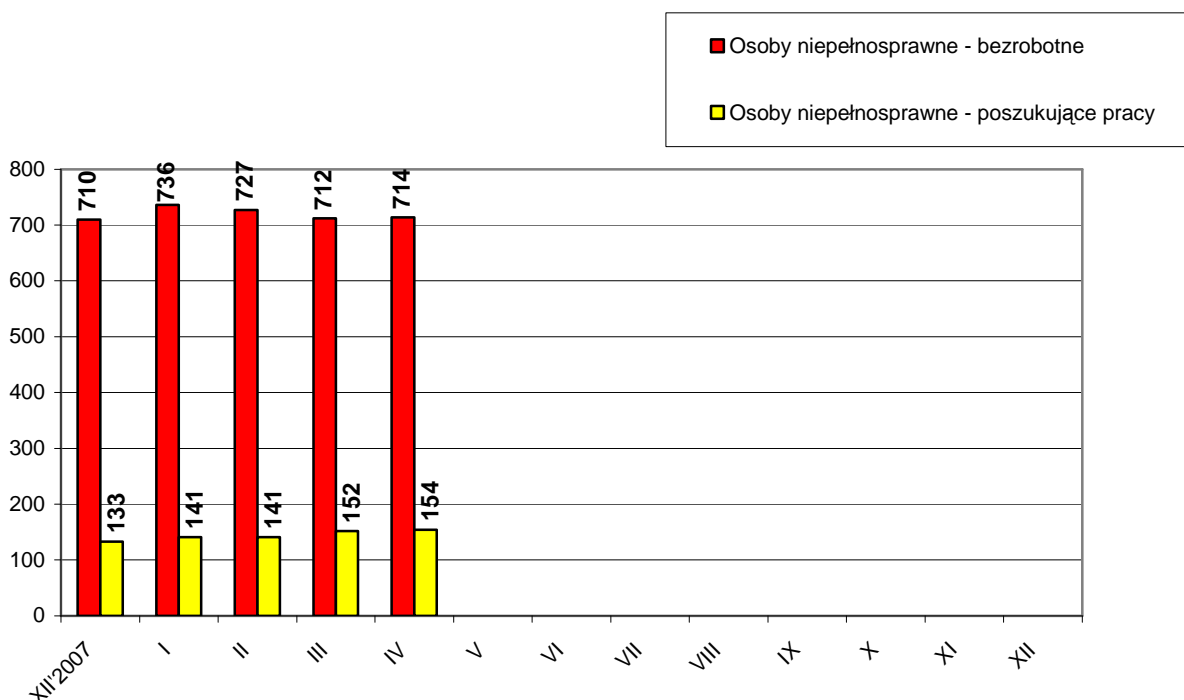
Stanowią oni **4,7%** ogółu bezrobotnych .

#### 6. Osoby niepełnosprawne

Według stanu na 30 kwietnia 2008r. z terenu Miasta Tarnowa i Powiatu Tarnowskiego zarejestrowanych było **714 bezrobotnych osób niepełnosprawnych** w tym 379 kobiet. W porównaniu do stanu z końca marca 2008, liczba bezrobotnych inwalidów zmniejszyła się o 2 osoby.

Natomiast osób **niepełnosprawnych zarejestrowanych jako poszukujące pracy było 154** w tym 67 kobiet.

W **Mieście Tarnowie** w ewidencji pozostawało **447 bezrobotnych osób niepełnosprawnych** w tym 237 kobiet oraz 80 osób niepełnosprawnych poszukujących pracy w tym 43 kobiety.



7. Struktura bezrobotnych wg wykształcenia – stan na 30.04.2008r.

Wykształcenie	OGÓŁEM M. Tarnów i Powiat Tarnowski		w tym Miasto Tarnów	
	w liczbach	w odsetkach do ogó- łu bezrobotnych	W liczbach	w odsetkach do ogó- łu bezrobotnych
Wyższe	906	9,02%	494	13,48%
Policealne i śr. zawodowe	2303	22,94%	840	22,92%
Ogólnokształcące	1141	11,36%	470	12,83%
Zasadnicze zawodowe	3066	30,54%	872	23,80%
Gimnazj. i poniżej	2624	26,14%	988	26,97%
<b>RAZEM</b>	<b>10040</b>	<b>100%</b>	<b>3664</b>	<b>100%</b>

8. Struktura bezrobotnych wg wieku- stan na 30.04.2008r.

Wiek	OGÓŁEM M. Tarnów i Powiat Tarnowski		w tym Miasto Tarnów	
	W liczbach	w odsetkach do ogó- łu bezrobotnych	W liczbach	w odsetkach do ogó- łu bezrobotnych
18-24 lat	2602	25,92%	703	19,19%
25-34 lat	2666	26,55%	993	27,10%
35-44 lat	2029	20,21%	752	20,53%
45-54 lat	2137	21,28%	929	25,35%
55-59 lat	528	5,26%	251	6,85%
60-64 lata	78	0,78%	36	0,98%
<b>RAZEM</b>	<b>10040</b>	<b>100%</b>	<b>3664</b>	<b>100%</b>

9. Struktura bezrobotnych wg czasu pozostawania bez pracy- stan na 30.04.2008r.

Czas pozostawania bez pracy	OGÓŁEM M. Tarnów i Powiat Tarnowski		w tym Miasto Tarnów	
	W liczbach	w odsetkach do ogó- łu bezrobotnych	w liczbach	w odsetkach do ogó- łu bezrobotnych
Do 1 m-ca	1011	10,07%	458	12,50%
1-3 m-cy	1477	14,71%	618	16,87%
3-6 m-cy	1948	19,40%	737	20,11%
6-12 m-cy	1771	17,64%	575	15,69%
12-24 m-ce	1221	12,16%	418	11,41%
Pow. 24 m-cy	2612	26,02%	858	23,42%
<b>RAZEM</b>	<b>10040</b>	<b>100%</b>	<b>3664</b>	<b>100%</b>

### 10. Struktura bezrobotnych wg czasu stażu pracy- stan na 30.04.2008r.

Staż pracy	OGÓŁEM M. Tarnów i Powiat Tarnowski		W tym Miasto Tarnów	
	W liczbach	w odsetkach do ogó- łu bezrobotnych	w liczbach	W odsetkach do ogółu bezrobotnych
Bez stażu pracy	2899	28,87%	867	23,66%
Do 1 roku	1365	13,60%	503	13,74%
1-5 lat	1831	18,24%	679	18,53%
5-10 lat	1347	13,42%	527	14,38%
10-20 lat	1635	16,28%	642	17,52%
20-30 lat	801	7,98%	376	10,26%
pow. 30 lat	162	1,61%	70	1,91%
<b>RAZEM</b>	<b>10040</b>	<b>100%</b>	<b>3664</b>	<b>100%</b>

### 11. Zwolnienia z przyczyn dotyczących zakładu pracy

W kwietniu 2008 r. dwa zakłady pracy zgłosiły zamiar dokonania zwolnień grupowych dla 2 pracowników.

W kwietniu 2008r. jeden pracodawca dokonał faktycznych zwolnień grupowych w skutek których, pracę straciła 1 osoba.

Narastająco od stycznia br. 4 pracodawców zgłosiło zamiar zwolnienia łącznie 4 pracowników, a faktycznie na skutek zwolnień grupowych zgłoszonych w 2008r. pracę straciła 1 osoba z 1 zakładu pracy.

### 12. Osoby zarejestrowane jako poszukujące pracy

Na koniec kwietnia 2008r. w Mieście Tarnowie i Powiecie Tarnowskim jako poszukujące pracy, było zarejestrowanych 295 osób (w tym 159 kobiet).

W Mieście Tarnowie liczba poszukujących pracy wynosiła 119 osób w tym 66 kobiet.

### 13. Stopa bezrobocia - liczona do ludności aktywnej zawodowo

*Stopa bezrobocia w %	XII' 2007	I' 2008	II' 2008	III' 2008
Miasto Tarnów	6,8	7,2	7,2	6,9
Powiat Tarnowski	11,3	11,9	11,9	11,2
Małopolska	8,8	9,1	8,9	8,6
Kraj	11,4	11,7	11,5	11,1

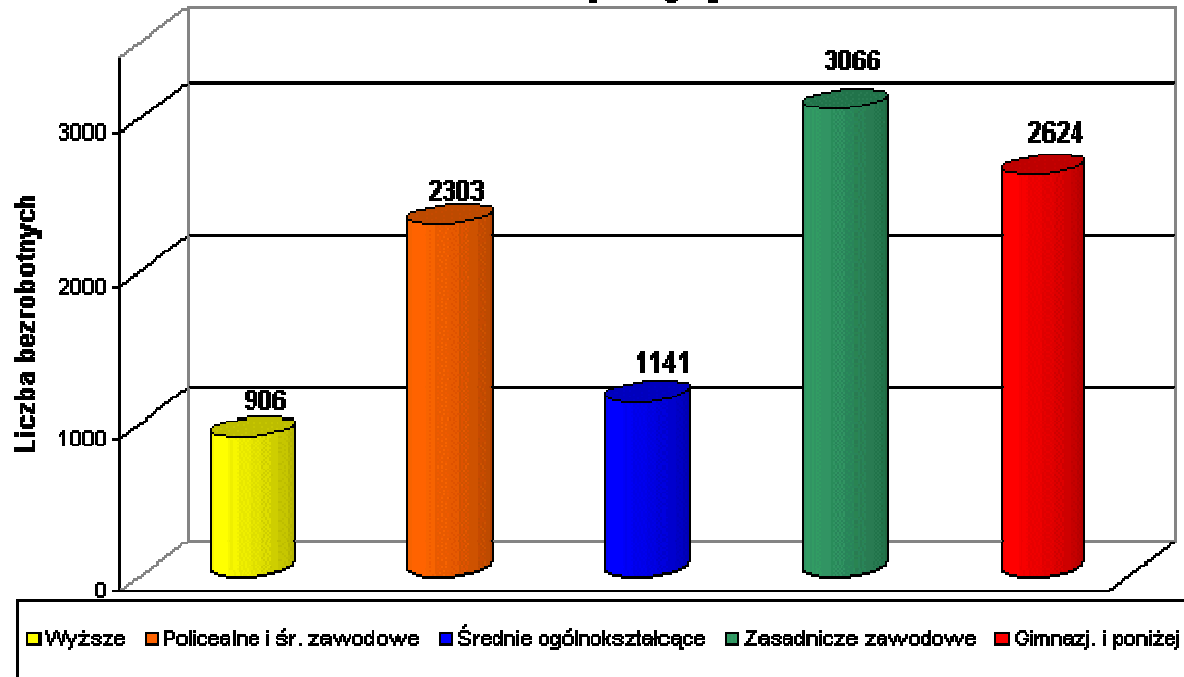
\* - w oparciu o dane GUS.

## POZIOM I STRUKTURA BEZROBOCIA W PODZIALE NA GMINY

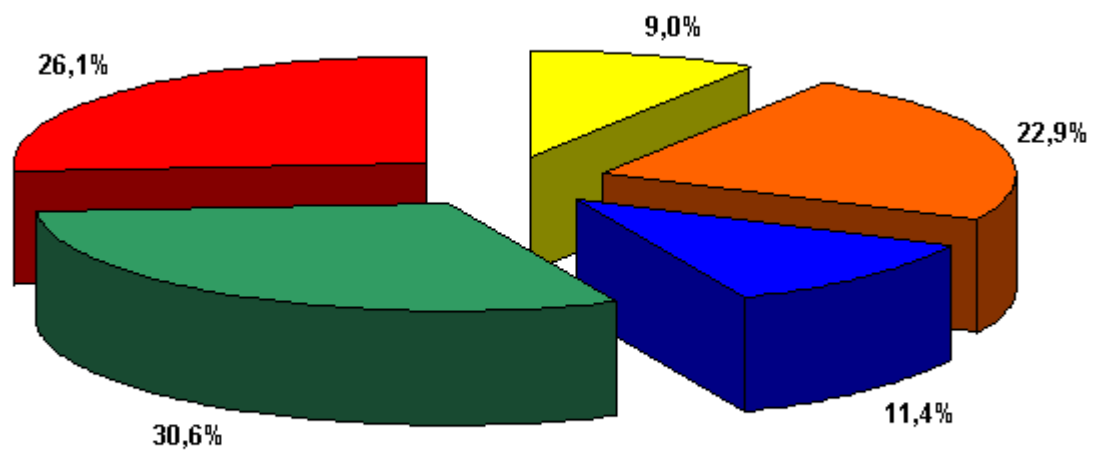
STAN NA 30.04.2008 r.

NAZWA GMINY, MIASTA	Bezrobotni		Bezrobotni bez prawa do zasiłku		Bezrobotni z prawem do zasiłku		Osoby w okresie 12 m-cy od ukończenia szkoły		Bezrobotni do 25 roku życia		Bezrobotni powyżej 50 roku życia	
	Ogółem	Kobiety	Ogółem	Kobiety	Ogółem	Kobiety	Ogółem	Kobiety	Ogółem	Kobiety	Ogółem	Kobiety
<b>PUP TARNÓW</b>	<b>6418</b>	<b>4078</b>	<b>5636</b>	<b>3698</b>	<b>782</b>	<b>380</b>	<b>330</b>	<b>211</b>	<b>1507</b>	<b>975</b>	<b>1129</b>	<b>567</b>
Tarnów miasto	3664	2265	3236	2032	428	233	163	106	703	438	757	390
Tarnów gmina	564	370	495	333	69	37	35	22	125	81	93	53
Lisia Góra	453	293	395	274	58	19	23	17	127	85	63	21
Pleśna	300	199	264	181	36	18	23	13	89	51	37	19
Ryglice	300	204	273	192	27	12	10	5	92	68	31	15
Skrzyszów	298	181	238	154	60	27	17	11	95	58	37	20
Wierzchosławice	235	162	207	152	28	10	14	8	61	45	32	17
Wojnicz	295	201	250	188	45	13	22	13	97	70	37	17
Zakliczyn	309	203	278	192	31	11	23	16	118	79	42	15
<b>FILIA TUCHÓW</b>	<b>2099</b>	<b>1169</b>	<b>1890</b>	<b>1110</b>	<b>209</b>	<b>59</b>	<b>82</b>	<b>45</b>	<b>696</b>	<b>371</b>	<b>263</b>	<b>97</b>
Tuchów miasto/gmina	819	462	727	431	92	31	35	23	256	132	119	41
Ciężkowice miasto/gmina	356	205	312	198	44	7	18	9	138	79	42	18
Gromnik	370	199	341	187	29	12	7	3	125	69	45	19
Rzepienik Strzyżewski	241	137	229	134	12	3	10	3	76	39	22	9
Szerzyny	313	166	281	160	32	6	12	7	101	52	35	10
<b>FILIA ŻABNO</b>	<b>1523</b>	<b>952</b>	<b>1371</b>	<b>896</b>	<b>152</b>	<b>56</b>	<b>57</b>	<b>29</b>	<b>399</b>	<b>219</b>	<b>235</b>	<b>108</b>
Żabno miasto/gmina	911	576	828	542	83	34	32	13	220	126	154	73
Wietrzychowice	175	87	153	84	22	3	6	1	62	28	22	5
Radów	437	289	390	270	47	19	19	15	117	65	59	30
<b>OGÓLEM</b>	<b>10040</b>	<b>6199</b>	<b>8897</b>	<b>5704</b>	<b>1143</b>	<b>495</b>	<b>469</b>	<b>285</b>	<b>2602</b>	<b>1565</b>	<b>1627</b>	<b>772</b>

**Podział bezrobotnych wg wykształcenia**



**Podział % bezrobotnych wg wykształcenia**



Wyższe Policealne i śr. zawodowe Średnie ogólnokształcące Zasadnicze zawodowe Gimnazj. i poniżej



**STAN NA KONIEC KWIETNIA 2008r.**

Najliczniej reprezentowane grupy zawodów wykonywanych (w przypadku osób poprzednio niepracujących - zawodów wyuczonych)	Ogółem	Kobiety	z ogółem osoby do 12 m-cy od dnia ukończenia szkoły	z ogółem poprzednio pracujący, pozostający bez pracy w m-cach		
				do 1	1-12	pow.12
Sprzedawcy i demonstratorzy	684	615	14	56	369	239
Kucharze	321	283	26	13	89	85
Pracownicy do spraw finansowych i handlowych gdzie indziej niesklas	308	272	6	13	77	98
Pomoce i sprzątaczk biurowe, hotelowe i podobne	244	226	1	13	94	134
Robotnicy przy pracach prostych w przemyśle	243	193	0	11	102	128
Ślusarze i pokrewni	217	13	1	12	123	68
Specjaliści do spraw ekonomicznych i zarządzania gdzie indziej nies	190	142	45	17	75	21
Pracownicy obsługi biurowej gdzie indziej niesklasyfikowani	188	176	1	13	96	63
Technicy mechanicy	186	31	3	13	45	47
Krawcy, kapelusznicy i pokrewni	182	178	0	10	50	56
Mechanicy pojazdów samochodowych	155	1	8	13	73	24
Gospodarze budynków	153	68	0	11	75	67
Piekarze, cukiernicy i pokrewni	151	90	12	15	62	45
Ustawiacze-operatorzy obrabiarek skrawających do metali	129	54	1	8	53	61
Technicy rolnicy, leśnicy i pokrewni	123	98	1	6	25	43
Robotnicy pomocniczy transportu i tragarze	118	41	0	9	57	52
Murarze i pokrewni	117	3	2	7	69	27
Robotnicy pomocniczy w budownictwie ogólnym	114	2	0	9	74	31
Nauczyciele gimnazjów i szkół ponadgimnazjalnych	108	78	20	7	44	28
Dietetycy i żywieniowcy	104	84	5	4	19	14
Ekonomiści	97	74	25	4	32	20
Organizatorzy turystyki i pokrewni	90	78	2	4	18	11

Opracowano  
w Referacie Informatyki i Statystyki  
maj 2008