

INFORMACJA O SYTUACJI NA RYNKU PRACY W REGIONIE TARNOWSKIM

Według stanu na 30 listopada 2005 r.

I. POZIOM BEZROBOCIA

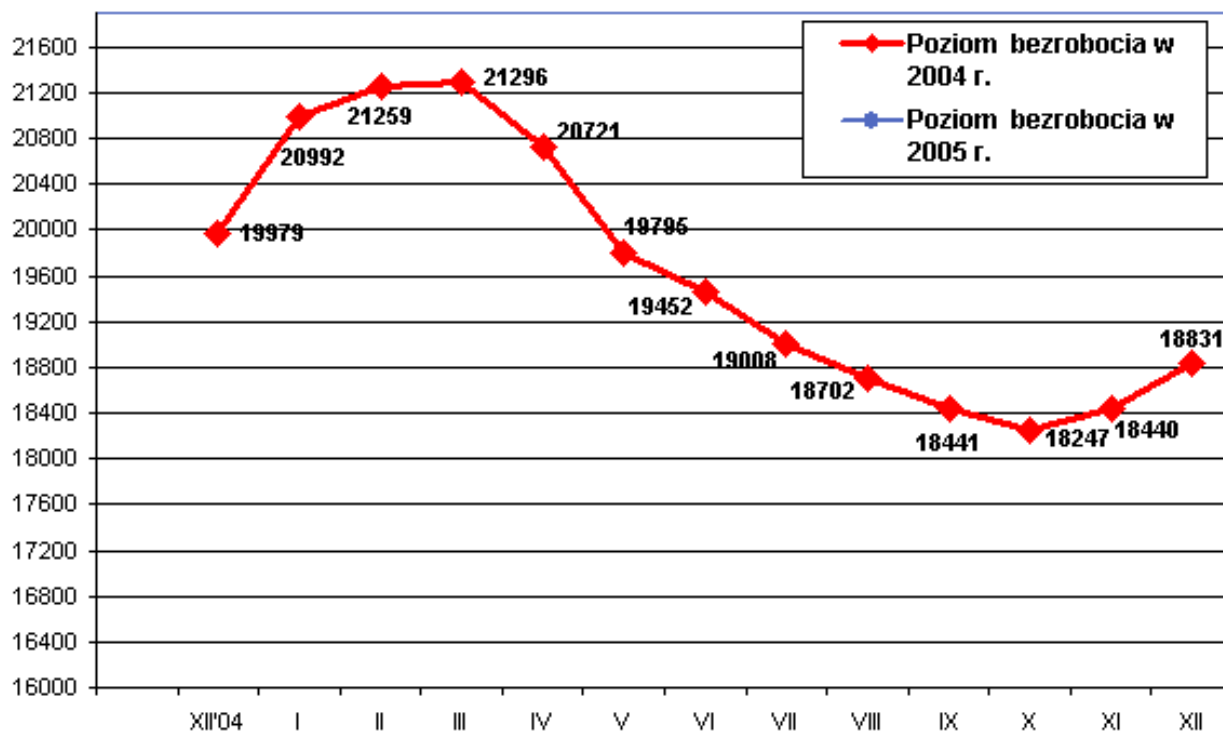
Według stanu na 30 listopada 2005 r. w PUP w Tarnowie zarejestrowanych było **17181 osób bezrobotnych z terenu Miasta Tarnowa i Powiatu Tarnowskiego**, w tym 15522 (90,3% ogółu) to osoby bez prawa do zasiłku a 1659 (9,7% ogółu) - z prawem do zasiłku .

Zdecydowaną większość zarejestrowanych stanowią osoby , które pracowały przed uzyskaniem statusu bezrobotnego bo 11886 , czyli 69,2% ogółu bezrobotnych .

Natomiast osób , które dotychczas nie pracowały było 5295 , tj. 30,8% ogółu bezrobotnych .

W ewidencji bezrobotnych pozostawało 383 (2,2%) osób zwolnionych z przyczyn dotyczących zakładu pracy .

W porównaniu do października 2005 r. liczba bezrobotnych **zwiększyła się o 387 osób** , przedstawia to poniższy wykres :



Liczba bezrobotnych bez prawa do zasiłku wzrosła o **281 osób** a zasiłkobiorców o **106 osób**.

W listopadzie 2005r. **zarejestrowano ogółem 2024 osoby** bezrobotne , tj. 11,8% ogółu.

Najliczniejszą grupę stanowiły osoby rejestrujące się po raz kolejny , bo 1648 osób.

Po raz pierwszy zarejestrowano 376 osób tj. 18,6% ogółu nowozarejestrowanych.

W listopadzie zarejestrowano o 301 osób bezrobotnych więcej niż w październiku 2005r.

W listopadzie 2005r. z ewidencji osób bezrobotnych **wyłączono 1637 osób** i jest to o 277 osób mniej w porównaniu do miesiąca poprzedniego .

Pierwszą co do wielkości grupę stanowiły osoby wyłączone z ewidencji z powodu nie potwierdzenia gotowości do podjęcia zatrudnienia - **679** , tj. **41,5%** ogółu wyłączonych.

Drugą co do wielkości grupę wśród wyłączonych z ewidencji stanowią osoby , które podjęły zatrudnienie – **613 osób** , tj. **37,4%** ogółu wyłączonych, w tym :

- **pracę niesubsydiowaną - 523**

- w tym prace sezonową - 5

- **pracę subsydiowaną - 90**

w tym:

- prace interwencyjne - 33
- roboty publiczne - 7
- podjęcie działalności gospodarczej - 21
- zatrudnienie z PFRON - 13
- podjęcia pracy w ramach refundacji kosztów zatrudnienia - 5
- zatrudnienie w zakładzie pracy chronionej - 11.

Pozostałe grupy to :

- z powodu dobrowolnej rezygnacji ze statusu bezrobotnego - 116 osób,
- z powodu rozpoczęcia stażu – 14 osób,
- z powodu rozpoczęcia szkolenia – 109 osób,
- z powodu rozpoczęcia przygotowania zawodowego – 15 osób,
- z powodu nabycia praw emerytalnych lub rentowych – 14 osób,
- z powodu podjęcia nauki – 10 osób,
- z powodu nabycia praw do świadczenia przedemerytalnego – 2 osoby,
- z powodów innych - 65 osób.

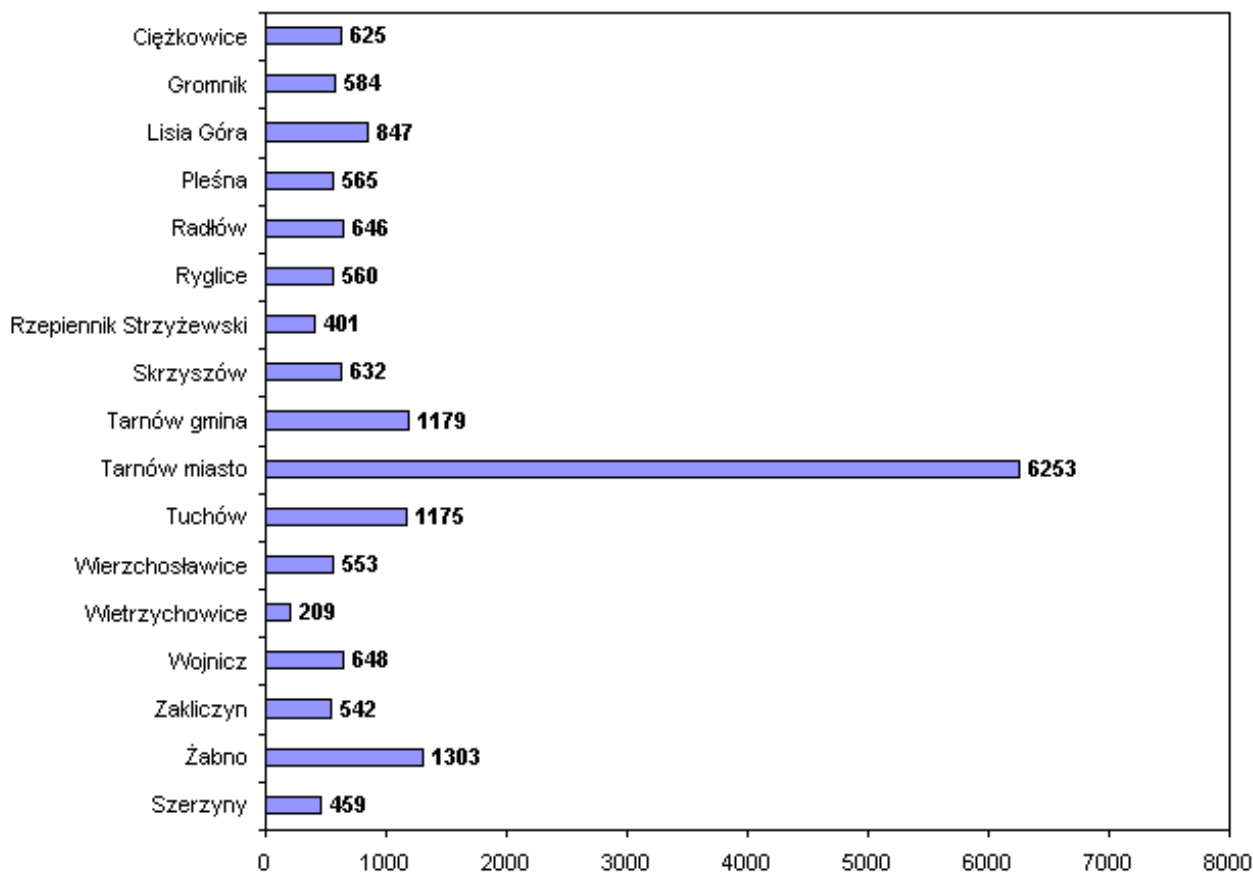
Na koniec listopada 2005 r. Urząd Pracy w Tarnowie **obsługiwał łącznie 17521 klientów** z terenu Miasta Tarnowa i Powiatu Tarnowskiego w tym:

- Bezrobotni - 17181 os. w tym 659 os. niepełnosprawnych
- Poszukujący pracy - 340 os. w tym 141 os. niepełnosprawnych

W obszarze działania tut. Urzędu ok. **63,6%** osób bezrobotnych (10928 os.) to osoby zamieszkałe na terenie Powiatu Tarnowskiego. Pozostałe **36,4%** bezrobotnych (6155 os.) stanowią mieszkańcy Tarnowa.

Liczba bezrobotnych	XII'04	I'05	II	III	IV	V	VI	VII	VIII	IX	X	XI	XII
Miasto Tarnów	6825	7137	7153	7014	6847	6508	6518	6487	6452	6342	6155	6253	
Powiat Tarnowski	12006	12574	12742	12409	11971	11274	11044	10854	10514	10643	10639	10928	
OGÓLEM	18831	19711	19895	19504	18818	17782	17562	17341	16966	16985	16794	17181	

Liczba bezrobotnych wg gmin stan na koniec listopada 2005r.



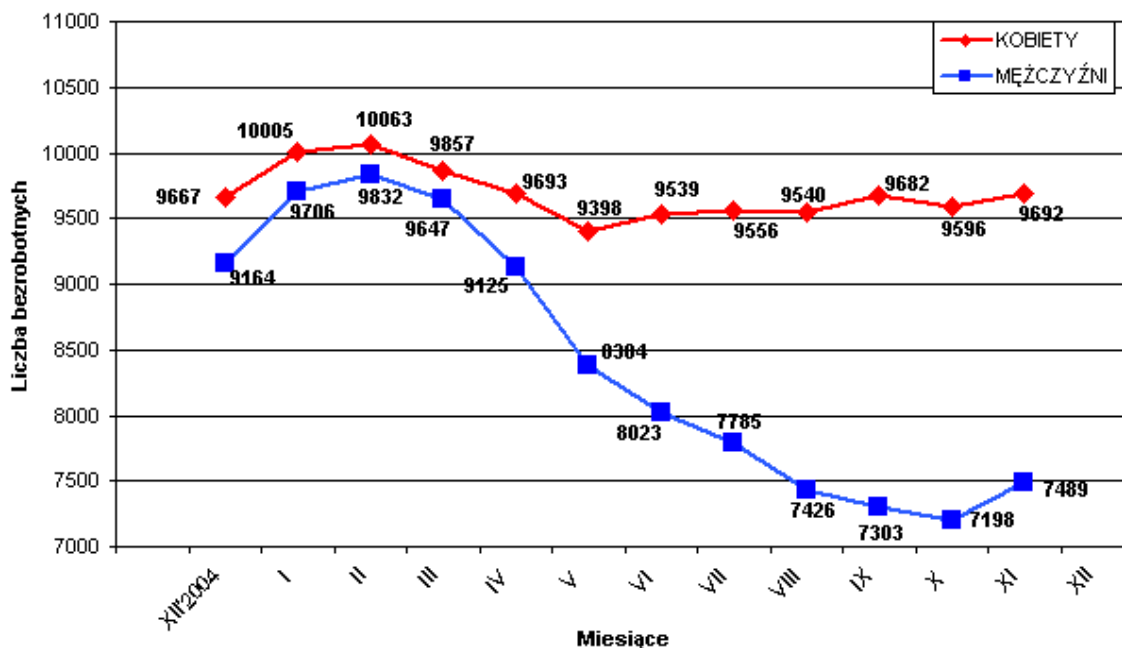
II. STRUKTURA BEZROBOTNYCH

1. Bezrobotne kobiety - mężczyźni.

Według stanu na 30 listopada 2005 r. w PUP z terenu Miasta Tarnowa i Powiatu Tarnowskiego, zarejestrowanych było **9692 kobiety** co stanowi 56,4% ogółu bezrobotnych oraz **7489 mężczyzn**, którzy stanowią 43,6% ogółu.

W listopadzie liczba bezrobotnych kobiet **zwiększyła się o 96 osób**, a bezrobotnych mężczyzn **zwiększyła się o 291 osób** w porównaniu do miesiąca poprzedniego.

Relacja pomiędzy liczbą bezrobotnych kobiet a liczbą bezrobotnych mężczyzn przedstawia poniższy wykres :



W listopadzie 2005r. zarejestrowano 827 kobiet , co stanowi 40,9% ogółu nowo zarejestrowanych, a wyłączono z ewidencji bezrobotnych 731 kobiet , co stanowi 44,6% ogółu wyłączonych .

Liczba kobiet bez prawa do zasiłku wynosiła 9011, tj. 52,4% ogółu bezrobotnych .

Na koniec listopada 2005r. liczba bezrobotnych kobiet w **Mieście Tarnowie** wynosiła **3660** osób tj. **58,5%** ogółu bezrobotnych mieszkańców Tarnowa a w **Powiecie Tarnowskim** **6032** osoby tj. **55,2%** ogółu bezrobotnych mieszkańców Powiatu.

2. Bezrobotni do 25 roku życia.

Na koniec listopada w ewidencji pozostawało **5145 osób w wieku do 25 roku życia** (29,9% ogółu bezrobotnych).

Jest to o 182 osoby więcej w porównaniu do stanu z końca października 2005r.

- w Tarnowie - 1530 os. - 24,5% ogółu bezrob.
- w Powiecie tarnowskim - 3615 os. - 33,1% ogółu bezrob.

3. Bezrobotni powyżej 50 roku życia.

Na koniec listopada w ewidencji pozostawało **1750 osób w wieku powyżej 50 roku życia** (10,2% ogółu bezrobotnych).

Jest to o 31 osób więcej w porównaniu do stanu z końca października 2005r.

- w Tarnowie - 848 os. - 13,6% ogółu bezrob.
- w Powiecie tarnowskim - 902 os. - 8,2% ogółu bezrob.

4. Osoby długotrwale bezrobotne.

Na koniec listopada w ewidencji pozostawało **10813 osób długotrwale bezrobotnych** (62,9% ogółu bezrobotnych).

Jest to o 228 osób więcej w porównaniu do stanu z końca października 2005r.

- w Tarnowie - 3856 os. - 61,7% ogółu bezrob.
- w Powiecie tarnowskim - 6957 os. - 63,7% ogółu bezrob.

5. Bezrobotni w okresie 12 miesięcy od dnia ukończenia szkoły.

Na koniec listopada 2005 r. w ewidencji pozostawało **1402** osoby, które w okresie 12 miesięcy przed końcem okresu sprawozdawczego ukończyły szkołę.

W tym szkołę:

- wyższą - 384 os. tj. 27,4%
- policealną i średnią zawodową - 486 os. tj. 34,7%
- ogólnokształcącą - 342 os. tj. 24,4%
- zasadniczą zawodową - 189 os. tj. 13,4%
- inną - 1 os. tj. 0,1%

Stanowią oni **8,2%** ogółu bezrobotnych.

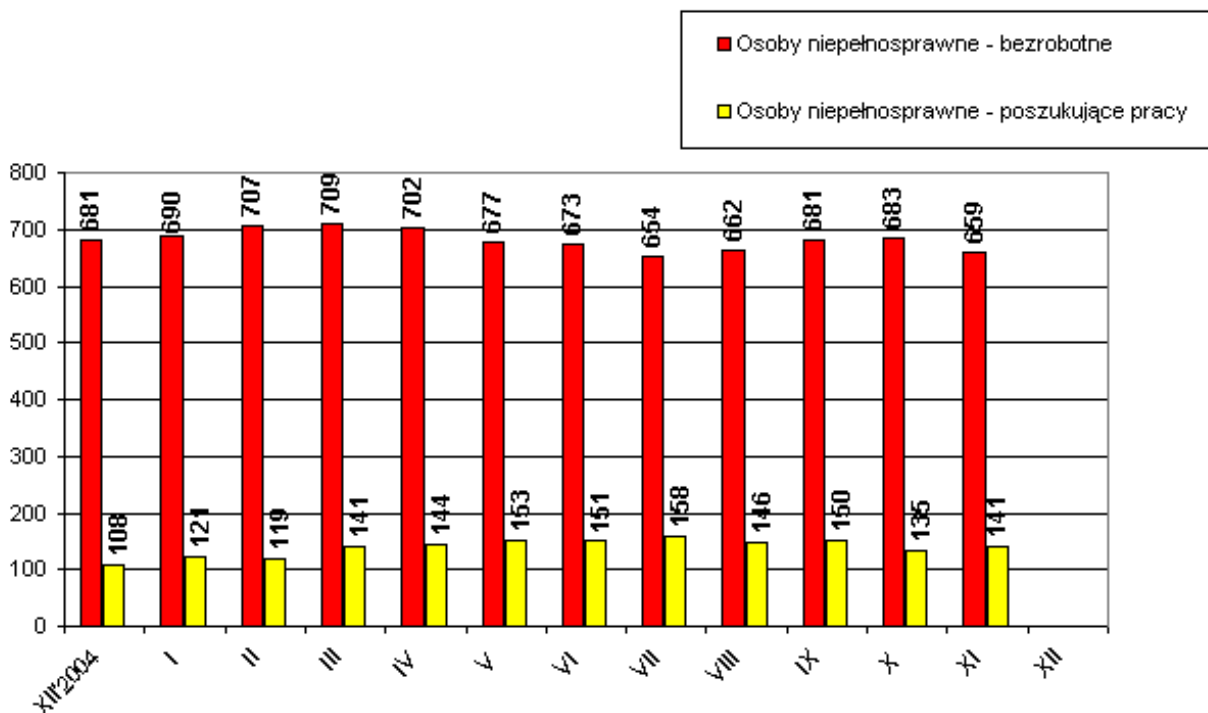
6. Osoby niepełnosprawne

Według stanu na 30 listopada 2005r. z terenu Miasta Tarnowa i Powiatu Tarnowskiego zarejestrowanych było **659 bezrobotnych osób niepełnosprawnych** w tym 344 kobiety.

W porównaniu do stanu z końca października, liczba bezrobotnych inwalidów zmniejszyła się o 24 osoby.

Natomiast osób **niepełnosprawnych zarejestrowanych jako poszukujące pracy było 141** w tym 53 kobiety.

W **Mieście Tarnowie** w ewidencji pozostawało **362 bezrobotne osoby niepełnosprawne** w tym 196



kobiet oraz 87 osób niepełnosprawnych poszukujących pracy w tym 36 kobiet.

7. Struktura bezrobotnych wg wykształcenia - stan na 30.11.2005 r.

Wykształcenie	OGÓLEM M. Tarnów i Powiat		W tym Miasto Tarnów	
	w liczbach	w odsetkach do ogółu bezrobotnych	W liczbach	w odsetkach do ogółu bezrobotnych
Wyższe	1075	6,26%	601	9,61%
Policealne i śr. zawodowe	4288	24,96%	1656	26,48%
Ogólnokształcące	1601	9,32%	756	12,09%
Zasadnicze zawodowe	6368	37,06%	1815	29,03%
Gimnazj. i poniżej	3849	22,40%	1425	22,79%
RAZEM	17181	100%	6253	100%

8. Struktura bezrobotnych wg wieku- stan na 30.11.2005 r.

Wiek	OGÓLEM M. Tarnów i Powiat Tarnowski		w tym Miasto Tarnów	
	W liczbach	w odsetkach do ogółu bezrobotnych	W liczbach	w odsetkach do ogółu bezrobotnych
18-24 lat	5145	29,95%	1530	24,47%
25-34 lat	4768	27,75%	1706	27,28%
35-44 lat	3730	21,71%	1371	21,93%
45-54 lat	3050	17,75%	1402	22,42%
55-59 lat	440	2,56%	222	3,55%
60-64 lata	48	0,28%	22	0,35%
RAZEM	17181	100%	6253	100%

9. Struktura bezrobotnych wg czasu pozostawania bez pracy- stan na 30.11.2005 r.

Czas pozostawania bez pracy	OGÓLEM M. Tarnów i Powiat Tarnowski		W tym Miasto Tarnów	
	W liczbach	w odsetkach do ogółu bezrobotnych	w liczbach	w odsetkach do ogółu bezrobotnych
Do 1 m-ca	1918	11,16%	725	11,59%
1-3 m-cy	2893	16,84%	1063	17,00%
3-6 m-cy	2278	13,26%	905	14,48%
6-12 m-cy	2355	13,71%	908	14,52%
12-24 m-ce	2426	14,12%	898	14,36%
Pow. 24 m-cy	5311	30,91%	1754	28,05%
RAZEM	17181	100%	6253	100%

10. Struktura bezrobotnych wg czasu stażu pracy- stan na 30.11.2005 r.

Staż pracy	OGÓLEM M. Tarnów i Powiat Tarnowski		W tym Miasto Tarnów	
	W liczbach	w odsetkach do ogółu bezrobotnych	w liczbach	w odsetkach do ogółu bezrobotnych
Bez stażu pracy	5295	30,82%	1736	27,76%
Do 1 roku	2057	11,96%	812	12,99%
1-5 lat	3357	19,54%	1200	19,19%
5-10 lat	2247	13,08%	843	13,48%
10-20 lat	2743	15,97%	971	15,53%
20-30 lat	1338	7,79%	609	9,74%

pow. 30 lat	144	0,84%	82	1,31%
RAZEM	17181	100%	6253	100%

11. Zwolnienia z przyczyn dotyczących zakładu pracy

W listopadzie 2005 r. żaden zakład pracy nie zgłosił zamiaru dokonania zwolnień grupowych.

W listopadzie 2005 r. żaden pracodawca nie dokonał faktycznych zwolnień grupowych.

Narastająco od stycznia br. **3** pracodawców zgłosiło zamiar zwolnienia łącznie **23** pracowników a faktycznie na skutek zwolnień grupowych zgłoszonych w 2005r. pracę straciło **23** osoby z **3** zakładów pracy.

12. Osoby zarejestrowane jako poszukujące pracy

Na koniec listopada 2005 r. w Mieście Tarnowie i Powiecie Tarnowskim jako poszukujące pracy , było zarejestrowanych 340 osób (w tym 173 kobiety).

W Mieście Tarnowie liczba poszukujących pracy wynosiła 153 osoby w tym 71 kobiet.

13. Stopa bezrobocia - liczona do ludności aktywnej zawodowo

Stopa bezrobocia w %	XII' 2004	*I' 2005	*II' 2005	*III' 2005	*IV' 2005	*V' 2005	*VI' 2005	*VII' 2005	*VIII' 2005	IX' 2005	X' 2005		
Miasto Tarnów	12,0	12,7	12,7	12,5	12,2	11,6	11,6	11,6	11,5	11,3	11,0		
Powiat Tarnowski	18,5	19,1	19,3	19,2	18,7	17,4	17,1	16,9	16,4	16,6	16,6		
Małopolska	15,0	15,3	15,3	15,1	14,7	14,2	14,0	13,9	13,7	13,6	13,4		
Kraj	19,1	19,4	19,4	19,2	18,7	18,2	18,0	17,9	17,7	17,6	17,3		

- Stopa bezrobocia po korekcie GUS. Korekta stopy bezrobocia wynika z ustalenia ostatecznej liczby pracujących poza rolnictwem indywidualnym według powiatów na koniec 2004 r.

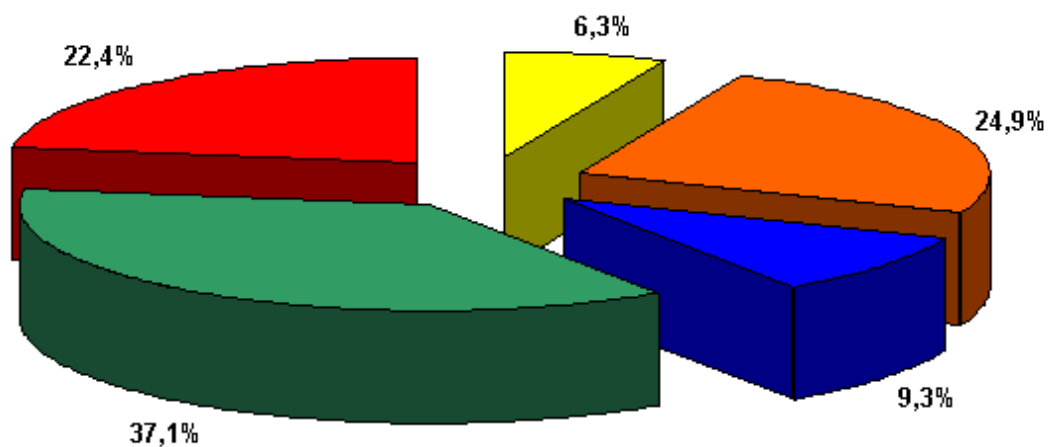
POZIOM I STRUKTURA BEZROBOCIA W PODZIALE NA GMINY

STAN NA 30.11.2005 r.

NAZWA GMINY, MIASTA	Bezrobotni		Bezrobotni bez prawa do zasiłku		Bezrobotni z prawem do zasiłku		Osoby w okresie 12 m-cy od ukończenia szkoły		Bezrobotni do 25 roku życia		Bezrobotni powyżej 50 roku życia	
	Ogółem	Kobiety	Ogółem	Kobiety	Ogółem	Kobiety	Ogółem	Kobiety	Ogółem	Kobiety	Ogółem	Kobiety
PUP TARNÓW	11779	6817	10573	6292	1206	525	967	628	3349	1934	1311	596
Tarnów miasto	6253	3660	5626	3349	627	311	445	290	1517	898	848	406
Tarnów gmina	1179	697	1045	649	134	48	81	57	315	177	126	56
Lisia Góra	847	490	784	464	63	26	72	46	245	140	70	25
Pleśna	565	321	509	301	56	20	50	28	195	99	43	21
Ryglice	560	310	506	290	54	20	54	41	197	120	32	12
Skarżyszów	632	332	566	305	66	27	70	42	243	126	52	20
Wierzchosławice	553	334	486	307	67	27	54	28	174	100	36	18
Wojnicz	648	376	563	343	85	33	67	41	225	133	59	23
Zakliczyn	542	297	488	284	54	13	74	55	238	141	45	15
FILIA TUCHÓW	3244	1686	2977	1599	267	87	261	154	1120	597	234	79
Tuchów miasto/gmina	1175	613	1083	576	92	37	86	49	353	187	101	30
Ciężkowice miasto/gmina	625	341	563	324	62	17	49	35	226	129	38	16
Gromnik	584	301	548	291	36	10	42	23	184	94	44	15
Rzepiennik Strzyżewski	401	197	373	192	28	5	37	20	164	77	25	9
Szerzyny	459	234	410	216	49	18	47	27	193	110	26	9
FILIA ŻABNO	2158	1189	1972	1120	186	69	174	100	642	340	205	83
Żabno miasto/gmina	1303	729	1173	682	130	47	103	58	363	192	135	57
Wietrzychowice	209	98	198	94	11	4	13	6	67	36	15	6
Radłów	646	362	601	344	45	18	58	36	212	112	55	20
OGÓLEM	17181	9692	15522	9011	1659	681	1402	882	5111	2871	1750	758

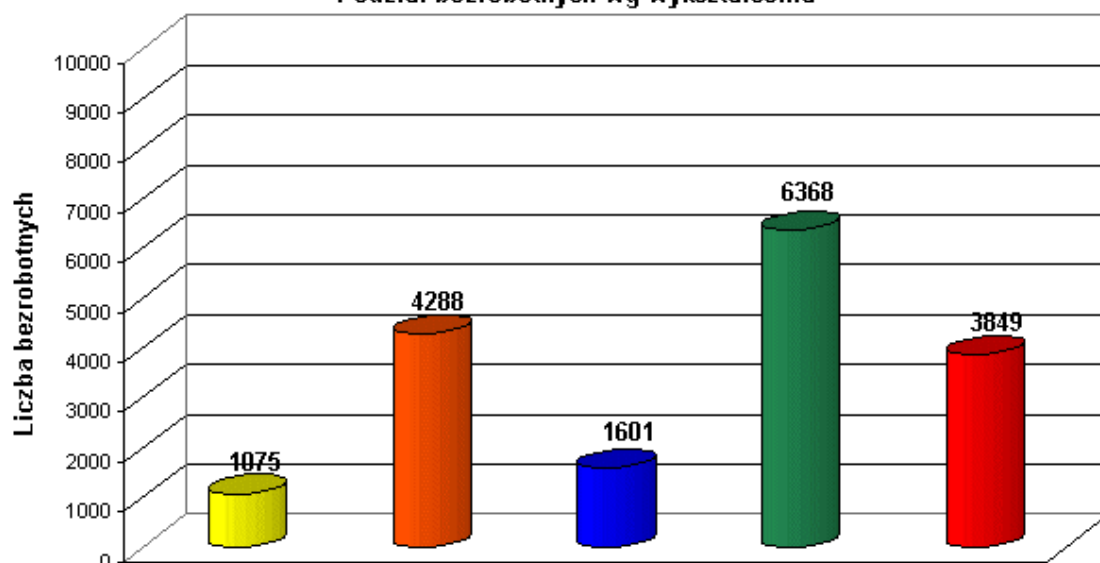
STRUKTURA WYKSZTAŁCENIA BEZROBOTNYCH STAN NA 30.11.2005 r.

Podział % bezrobotnych wg wykształcenia



■ Wyższe
 ■ Policealne i śr. zawodowe
 ■ Średnie ogólnokształcące
 ■ Zasadnicze zawodowe
 ■ Gimnazj. i poniżej

Podział bezrobotnych wg wykształcenia



■ Wyższe
 ■ Policealne i śr. zawodowe
 ■ Średnie ogólnokształcące
 ■ Zasadnicze zawodowe
 ■ Gimnazj. i poniżej

STAN NA KONIEC LISTOPADA 2005r.

Najliczniej reprezentowane grupy zawodów wykonywanych (w przypadku osób poprzednio niepracujących - zawodów wyuczonych)	Ogółem	Kobiety	z ogółem absolwenci	z ogółem poprzednio pracujący, pozostający bez pracy w m-cach		
				do 1	1-12	pow.12
Sprzedawcy i demonstratorzy	1168	1080	41	87	477	541
Pracownicy do spraw finansowych i handlowych gdzie indziej nieskla	666	578	117	38	182	138
Kucharze	585	510	25	25	163	199
Technicy mechanicy	534	79	56	50	160	114
Krawcy, kapelusznicy i pokrewni	527	511	9	28	122	206
Ślusarze i pokrewni	525	29	4	74	170	191
Mechanicy pojazdów samochodowych	458	2	47	47	159	124
Murarze i pokrewni	353	6	14	45	120	114
Mechanicy ? monterzy maszyn i urządzeń	322	40	9	31	109	103
Ustawiacze?operatorzy obrabiarek skrawających do metali	316	99	2	30	107	149
Pomoce i sprzętaczk biurowe, hotelowe i podobne	292	263	0	11	70	205
Robotnicy przy pracach prostych w przemyśle	292	206	0	10	73	205
Piekarze, cukiernicy i pokrewni	270	163	37	35	99	73
Technicy rolnicy, leśnicy i pokrewni	254	184	16	13	68	71
Gospodarze budynków	237	75	0	18	64	155
Technicy budownictwa, ochrony środowiska i pokrewni	230	77	24	23	71	46
Ekonomiści	223	180	52	8	89	32
Pracownicy obsługi biurowej gdzie indziej niesklasyfikowani	212	200	4	13	56	97
Technicy gdzie indziej niesklasyfikowani	192	145	25	18	40	34
Robotnicy pomocniczy w budownictwie ogólnym	187	2	0	27	49	101
Fryzjerzy, kosmetyczki i pokrewni	184	181	22	23	61	52
Elektromonterzy	174	18	2	20	52	66
Kelnerzy i pokrewni	165	155	0	7	57	86
Dietetycy i żywieniowcy	155	131	41	4	36	21
Rolnicy i rybacy pracujący na własne potrzeby	150	113	1	6	32	37
Specjaliści do spraw ekonomicznych i zarządzania gdzie indziej nies	147	97	43	12	40	25
Stolarze i pokrewni	145	22	4	13	52	58
Malarze budowlani i pokrewni	141	36	0	7	50	71
Rolnicy produkcji roślinnej	139	104	0	6	22	45
Elektromechanicy	123	21	7	16	42	33
Ogrodnicy producenci warzyw, kwiatów i pokrewni	120	96	0	4	31	34
Cieśle, stolarze budowlani i pokrewni	117	2	1	12	50	46
Monterzy instalacji i urządzeń sanitarnych	116	1	1	17	48	44
Nauczyciele gimnazjów i szkół ponadgimnazjalnych	113	85	35	9	43	15
Agenci do spraw sprzedaży (handlowcy)	113	80	34	4	31	12
Technicy elektrycy	106	3	19	9	25	16
Masarze, robotnicy w przetwórstwie ryb i pokrewni	105	66	1	8	37	57
Robotnicy pomocniczy transportu i tragarze	104	46	0	12	30	61

Opracowano
w Referacie Informatyki i Statystyki
grudzień 2005r.