

INFORMACJA O SYTUACJI NA RYNKU PRACY W REGIONIE TARNOWSKIM

Według stanu na 31 marca 2005 r.

I. POZIOM BEZROBOCIA

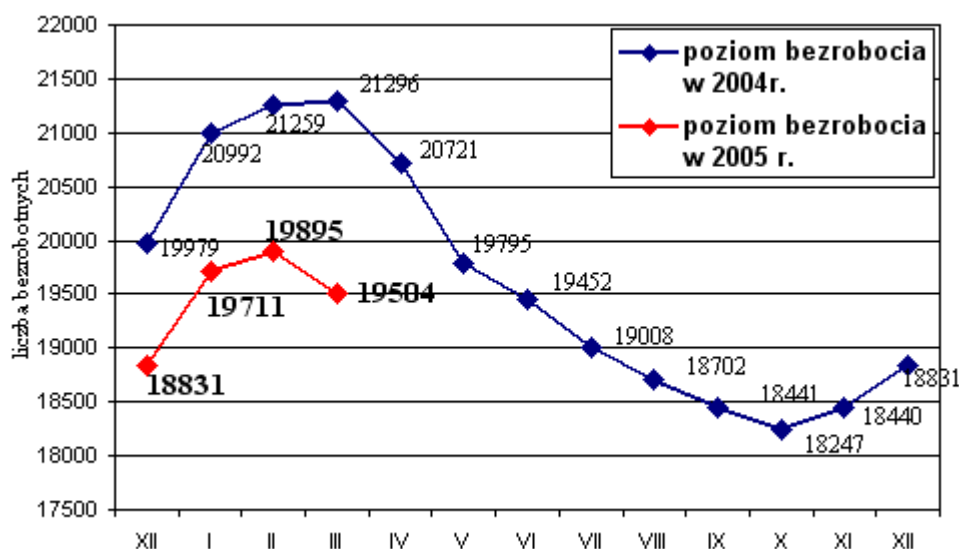
Według stanu na 31 marca 2005 r. w PUP w Tarnowie zarejestrowanych było **19504 osoby bezrobotne z terenu Miasta Tarnowa i Powiatu Tarnowskiego**, w tym 17371 (89,1% ogółu) to osoby bez prawa do zasiłku a 2133 (10,9% ogółu) - z prawem do zasiłku .

Zdecydowaną większość zarejestrowanych stanowią osoby , które pracowały przed uzyskaniem statusu bezrobotnego bo 14057 , czyli 72,1% ogółu bezrobotnych .

Natomiast osób , które dotychczas nie pracowały było 5447 , tj. 27,9% ogółu bezrobotnych .

W ewidencji bezrobotnych pozostawało 474 (2,4%) osób zwolnionych z przyczyn dotyczących zakładu pracy .

W porównaniu do lutego 2005 r. liczba bezrobotnych **zmniejszyła się o 391 osób** , przedstawia to poniższy wykres :



Liczba bezrobotnych bez prawa do zasiłku zmalała o **275 osób** a zasiłkobiorców o **116 osób**.

W marcu 2005r. zarejestrowano ogółem 1310 osób bezrobotnych , tj. 6,7% ogółu .

Najliczniejszą grupę stanowiły osoby rejestrujące się po raz kolejny , bo 1021 osób.

Po raz pierwszy zarejestrowano 289 osób tj. 22,1% ogółu nowozarejestrowanych.

W marcu zarejestrowano o 292 osoby bezrobotne mniej niż w lutym 2005r.

W marcu 2005r. z ewidencji osób bezrobotnych **wyłączono 1701 osób** i jest to o 283 osoby więcej w porównaniu do miesiąca poprzedniego .

Pierwszą co do wielkości grupę stanowiły osoby wyłączone z ewidencji z powodu nie potwierdzenia gotowości do podjęcia zatrudnienia - **686 , tj. 40,3%** ogółu wyłączonych.

Drugą co do wielkości grupę wśród wyłączonych z ewidencji stanowią osoby , które podjęły zatrudnienie – **652 osoby , tj. 38,3%** ogółu wyłączonych, w tym :

- pracę niesubsydiowaną - **584**

- w tym prace sezonową - **11**

pracę subsydiowaną - **68**

w tym:

- prace interwencyjne - **36**

- roboty publiczne - **1**

- zatrudnienie z PFRON - **7**

- podjęcie działalności gospodarczej - **1**

- podjęcia pracy w ramach refundacji kosztów zatrudnienia - 16
- zatrudnienie w zakładzie pracy chronionej - 7.

Pozostałe grupy to :

- z powodu dobrowolnej rezygnacji ze statusu bezrobotnego - 126 osób,
- z powodu rozpoczęcia stażu – 100 osób,
- z powodu rozpoczęcia szkolenia – 24 osoby,
- z powodu rozpoczęcia przygotowania zawodowego – 31 osób,
- z powodu nabycia praw emerytalnych lub rentowych – 27 osób,
- z powodu podjęcia nauki – 4 osoby,
- z powodu ukończenia 60/65 lat – 3 osoby,
- z powodów innych - 48 osób.

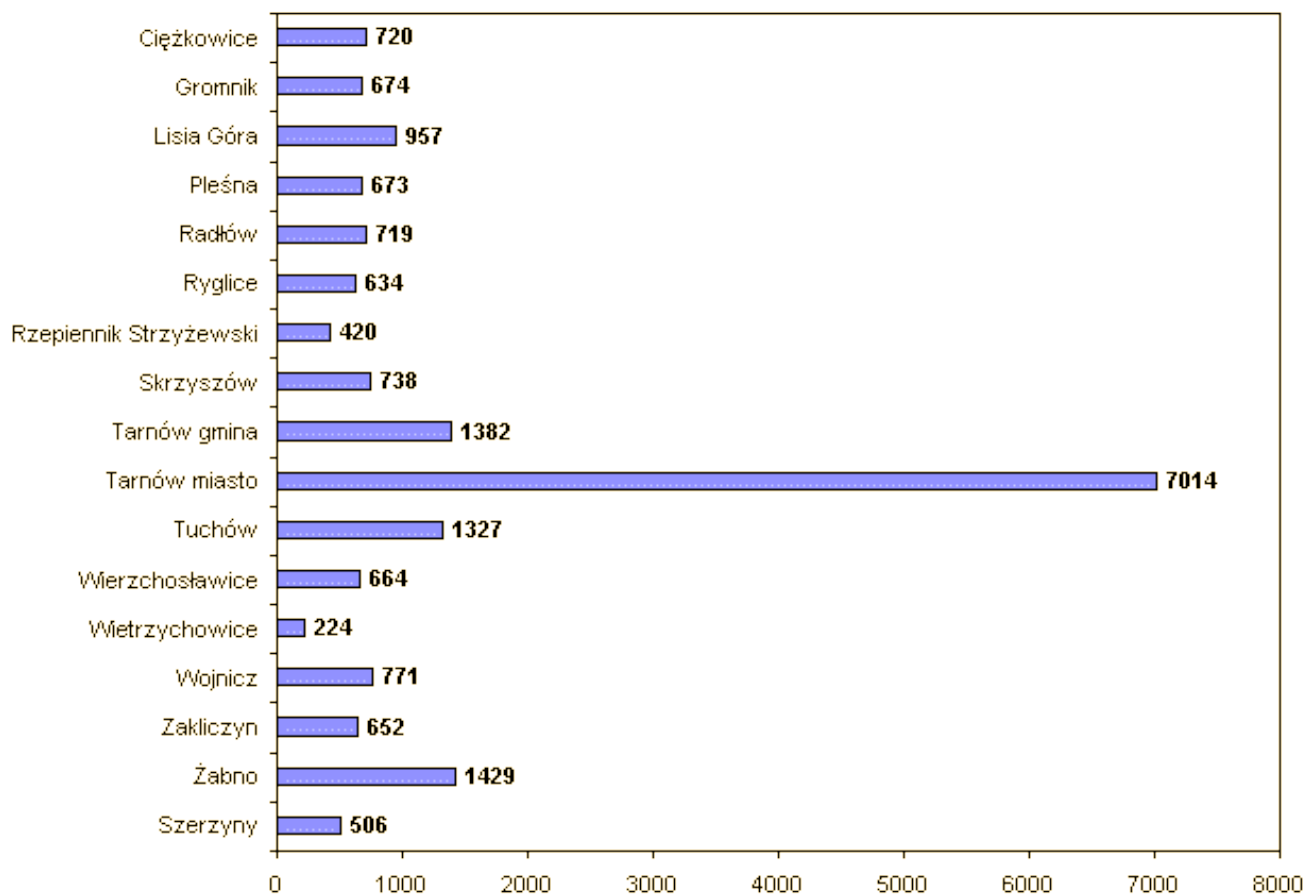
Na koniec marca 2005 r. Urząd Pracy w Tarnowie **obsługiwał łącznie 19835 klientów** z terenu Miasta Tarnowa i Powiatu Tarnowskiego w tym:

- ✓ Bezrobotni - 19504 os. w tym 709 os. niepełnosprawnych
- ✓ Poszukujący pracy - 331 os. w tym 141 os. niepełnosprawnych

W obszarze działania tut. Urzędu ok. **63,6%** osób bezrobotnych (12409 os.) to osoby zamieszkałe na terenie Powiatu Tarnowskiego. Pozostałe **36,4%** bezrobotnych (7014 os.) stanowią mieszkańcy Tarnowa.

Liczba bezrobotnych	XII'04	I'05	II	III
Miasto Tarnów	6825	7137	7153	7014
Powiat Tarnowski	12006	12574	12742	12409
OGÓLEM	18831	19711	19895	19504

Liczba bezrobotnych wg gmin stan na koniec marca 2005r.



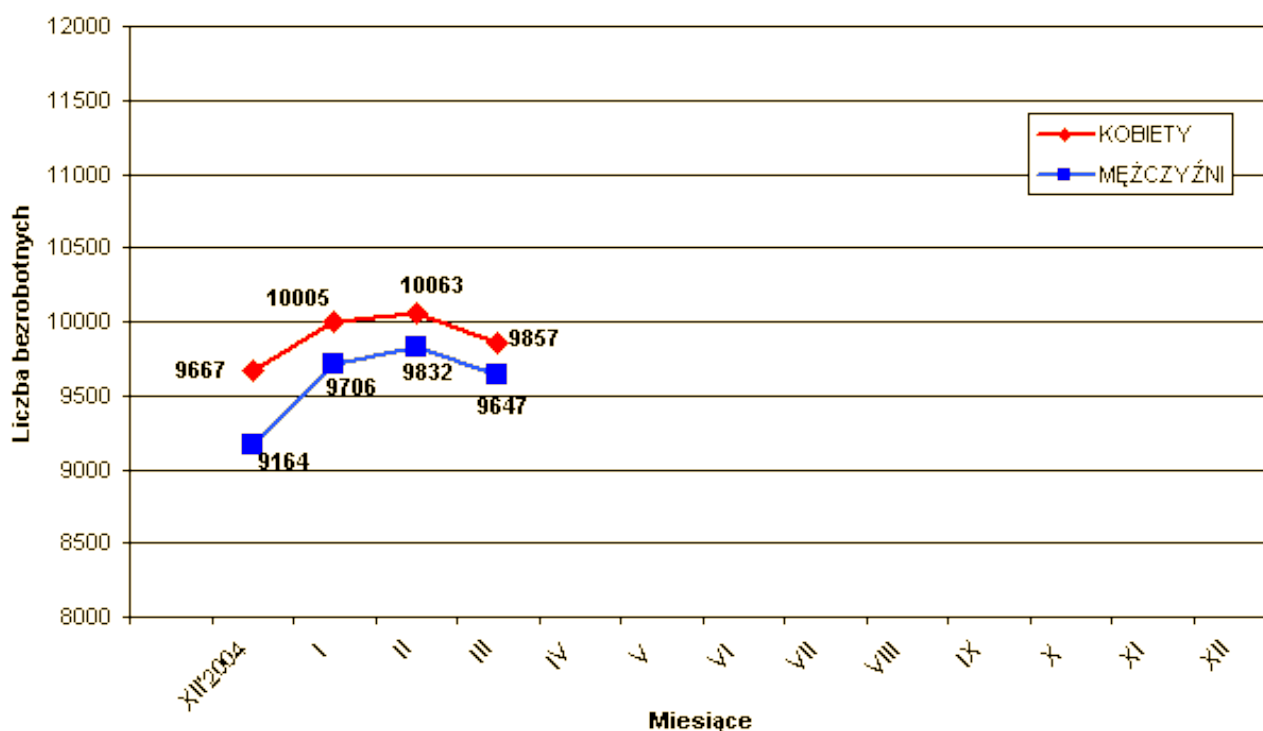
II. STRUKTURA BEZROBOTNYCH

1. Bezrobotne kobiety – mężczyźni.

Według stanu na 31 marca 2005 r. w PUP z terenu Miasta Tarnowa i Powiatu Tarnowskiego, zarejestrowanych było **9857 kobiet** co stanowi 50,5% ogółu bezrobotnych oraz **9647 mężczyzn**, którzy stanowią 49,5% ogółu.

W marcu liczba bezrobotnych kobiet **zmaląła o 206 osób**, a bezrobotnych mężczyzn **zmaląła o 185 osób** w porównaniu do miesiąca poprzedniego.

Relacja pomiędzy liczbą bezrobotnych kobiet a liczbą bezrobotnych mężczyzn przedstawia poniższy wykres :



W marcu 2005r. zarejestrowano 603 kobiety , co stanowi 46,0% ogółu nowo zarejestrowanych, a wyłączono z ewidencji bezrobotnych 809 kobiet , co stanowi 47,6% ogółu wyłączonych .
Liczba kobiet bez prawa do zasiłku wynosiła 9067, tj. 46,5% ogółu bezrobotnych .

Na koniec marca 2005r. liczba bezrobotnych kobiet w **Mieście Tarnowie** wynosiła **3742** osoby tj. **53,4%** ogółu bezrobotnych mieszkańców Tarnowa a w **Powiecie Tarnowskim** **6115** kobiet tj. **49,0%** ogółu bezrobotnych mieszkańców Powiatu.

2. Bezrobotni do 25 roku życia.

W ewidencji pozostawało **5119 osób w wieku do 25 roku życia** (26,2% ogółu bezrob.).

Jest to o 221 osób mniej w porównaniu do stanu z końca lutego 2005r.

- w Tarnowie - 1485 os. - 21,2% ogółu bezrob.
- w Powiecie tarnowskim - 3634 os. - 29,1% ogółu bezrob.

3. Bezrobotni powyżej 50 roku życia.

W ewidencji pozostawało **1977 osoby w wieku powyżej 50 roku życia** (10,1% ogółu bezrob.).

Jest to o 15 osób mniej w porównaniu do stanu z końca lutego 2005r.

- w Tarnowie - 957 os. - 13,6% ogółu bezrob.
- w Powiecie tarnowskim - 1020 os. - 8,2% ogółu bezrob.

4. Osoby długotrwale bezrobotne.

W ewidencji pozostawało **12288 osób długotrwale bezrobotnych** (63,0% ogółu bezrob.).

Jest to o 75 osób mniej w porównaniu do stanu z końca lutego 2005r.

- w Tarnowie - 4331 os. - 61,7% ogółu bezrob.
- w Powiecie tarnowskim - 7957 os. - 63,7% ogółu bezrob.

5. Bezrobotni w okresie 12 miesięcy od dnia ukończenia szkoły.

Na koniec marca 2005 r. w ewidencji pozostawało **1278** osób, które w okresie 12 miesięcy przed końcem okresu sprawozdawczego ukończyli szkołę.

W tym szkołę:

- wyższą - 326 os. tj. 25,5%
- policealną i średnią zawodową - 624 os. tj. 48,8%
- ogólnokształcącą - 227 os. tj. 17,8%
- zasadniczą zawodową - 97 os. tj. 7,6%
- inną - 4 os. tj. 0,3%

Stanowią oni **6,5%** ogółu bezrobotnych .

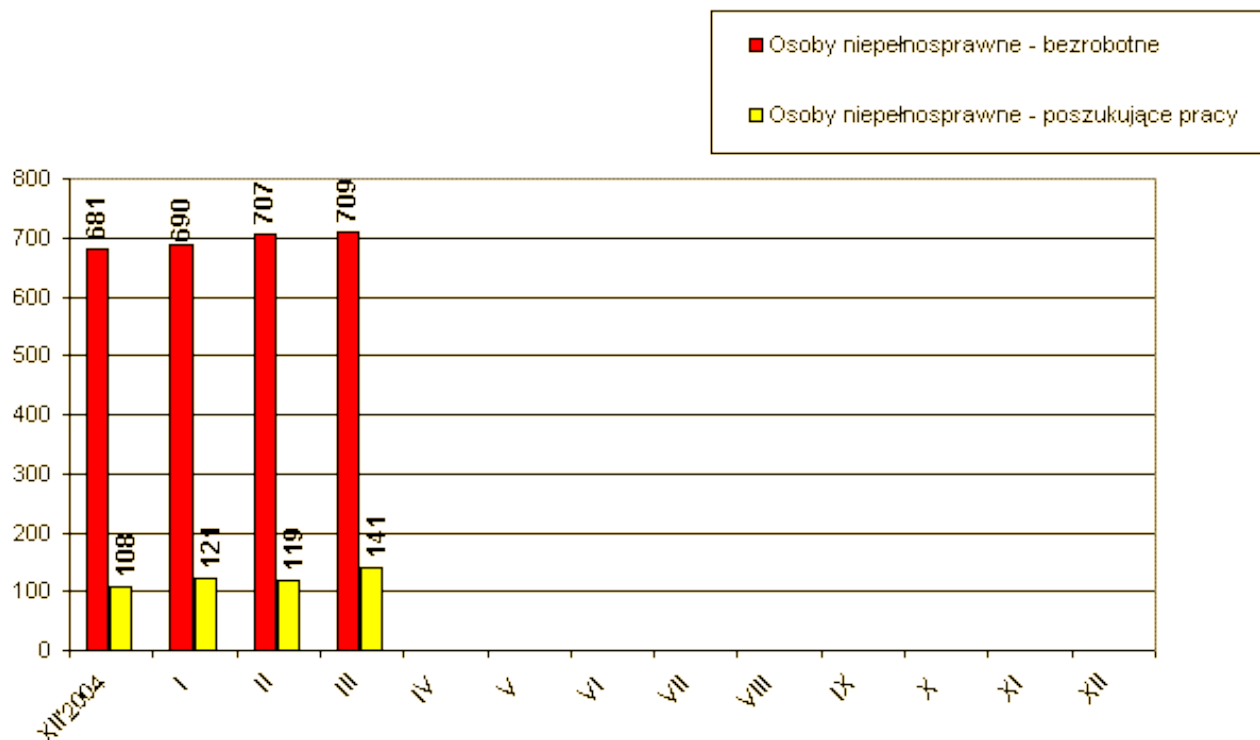
W porównaniu do marca ubiegłego roku liczba tych osób jest mniejsza o 355 osób.

6. Osoby niepełnosprawne

Według stanu na 31 marca 2005r. z terenu Miasta Tarnowa i Powiatu Tarnowskiego zarejestrowanych było **709 bezrobotnych osób niepełnosprawnych** w tym 356 kobiet. W porównaniu do stanu z końca lutego, liczba bezrobotnych inwalidów wzrosła o 2 osoby.

Natomiast **osób niepełnosprawnych zarejestrowanych jako poszukujące pracy** było 141 w tym 49 kobiet.

W **Mieście Tarnowie** w ewidencji pozostawało **375 bezrobotnych osób niepełnosprawnych** w tym 189 kobiet oraz 85 **osób niepełnosprawnych poszukujących pracy** w tym 36 kobiet.



7. Struktura bezrobotnych wg wykształcenia – stan na 31.03.2005 r.

Wykształcenie	OGÓLEM M. Tarnów i Powiat Tarnowski		W tym Miasto Tarnów	
	w liczbach	w odsetkach do ogółu bezrobotnych	W liczbach	w odsetkach do ogółu bezrobotnych
Wyższe	933	4,78%	526	7,50%
Policealne i śr. zawodowe	4642	23,81%	1761	25,11%
Ogólnokształcące	1395	7,15%	721	10,28%
Zasadnicze zawodowe	8137	41,72%	2382	33,96%
Gimnazj. i poniżej	4397	22,54%	1624	23,15%
RAZEM	19504	100%	7014	100%

8. Struktura bezrobotnych wg wieku- stan na 31.03.2005 r.

Wiek	OGÓLEM M. Tarnów i Powiat Tarnowski		w tym Miasto Tarnów	
	W liczbach	w odsetkach do ogółu bezrobotnych	W liczbach	w odsetkach do ogółu bezrobotnych
18-24 lat	5728	29,37%	1684	24,01%
25-34 lat	5650	28,97%	1951	27,82%
35-44 lat	4354	22,32%	1626	23,18%
45-54 lat	3346	17,16%	1534	21,87%
55-59 lat	389	1,99%	200	2,85%
60-64 lata	37	0,19%	19	0,27%
RAZEM	19504	100%	7014	100%

9. Struktura bezrobotnych wg czasu pozostawania bez pracy- stan na 31.03.2005 r.

Czas pozostawania bez pracy	OGÓLEM M. Tarnów i Powiat Tarnowski		W tym Miasto Tarnów	
	W liczbach	w odsetkach do ogółu bezrobotnych	w liczbach	w odsetkach do ogółu bezrobotnych
Do 1 m-ca	1151	5,90%	513	7,32%
1-3 m-cy	3035	15,56%	1144	16,31%
3-6 m-cy	3339	17,12%	1232	17,56%
6-12 m-cy	2885	14,79%	1068	15,23%
12-24 m-ce	2997	15,37%	1098	15,65%
Pow. 24 m-cy	6097	31,26%	1959	27,93%
RAZEM	19504	100%	7014	100%

10. Struktura bezrobotnych wg czasu stażu pracy- stan na 31.03.2005 r.

Staż pracy	OGÓŁEM M. Tarnów i Powiat Tarnowski		W tym Miasto Tarnów	
	W liczbach	w odsetkach do ogółu bezrobotnych	w liczbach	w odsetkach do ogółu bezrobotnych
Bez stażu pracy	5447	27,93%	1748	24,92%
Do 1 roku	2207	11,32%	830	11,83%
1-5 lat	4126	21,15%	1483	21,14%
5-10 lat	2745	14,07%	989	14,11%
10-20 lat	3234	16,58%	1154	16,45%
20-30 lat	1603	8,22%	745	10,62%
pow. 30 lat	142	0,73%	65	0,93%
RAZEM	19504	100%	7014	100%

11. Zwolnienia z przyczyn dotyczących zakładu pracy

W marcu 2005 r. jeden zakład pracy zgłosił zamiar dokonania zwolnień grupowych dla **8** osób.

12. Osoby zarejestrowane jako poszukujące pracy

Na koniec marca 2005 r. w Mieście Tarnowie i Powiecie Tarnowskim jako poszukujące pracy , było zarejestrowanych 331 osób (w tym 169 kobiet).

W Mieście Tarnowie liczba poszukujących pracy wynosiła 154 osoby w tym 81 kobiet.

13. Stopa bezrobocia - liczona do ludności aktywnej zawodowo

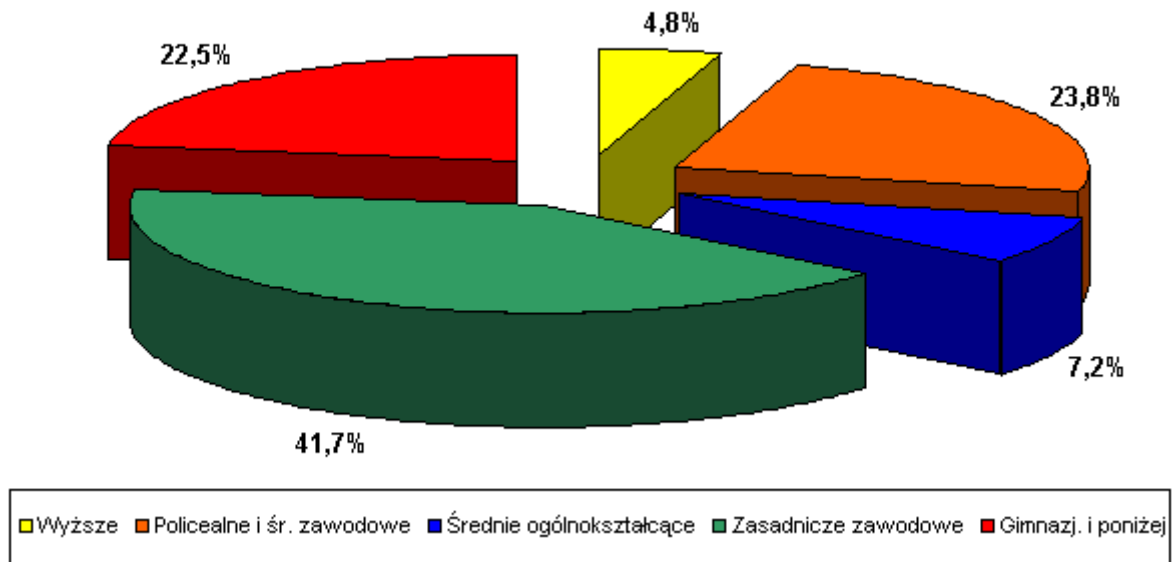
Stopa bezrobocia w %	XII' 2004	I' 2005	II' 2005
Miasto Tarnów	12,0	12,4	12,5
Powiat Tarnowski	18,5	19,2	19,4
Małopolska	15,0	15,3	15,4
Kraj	19,1	19,5	19,4

POZIOM I STRUKTURA BEZROBOCIA W PODZIALE NA GMINY

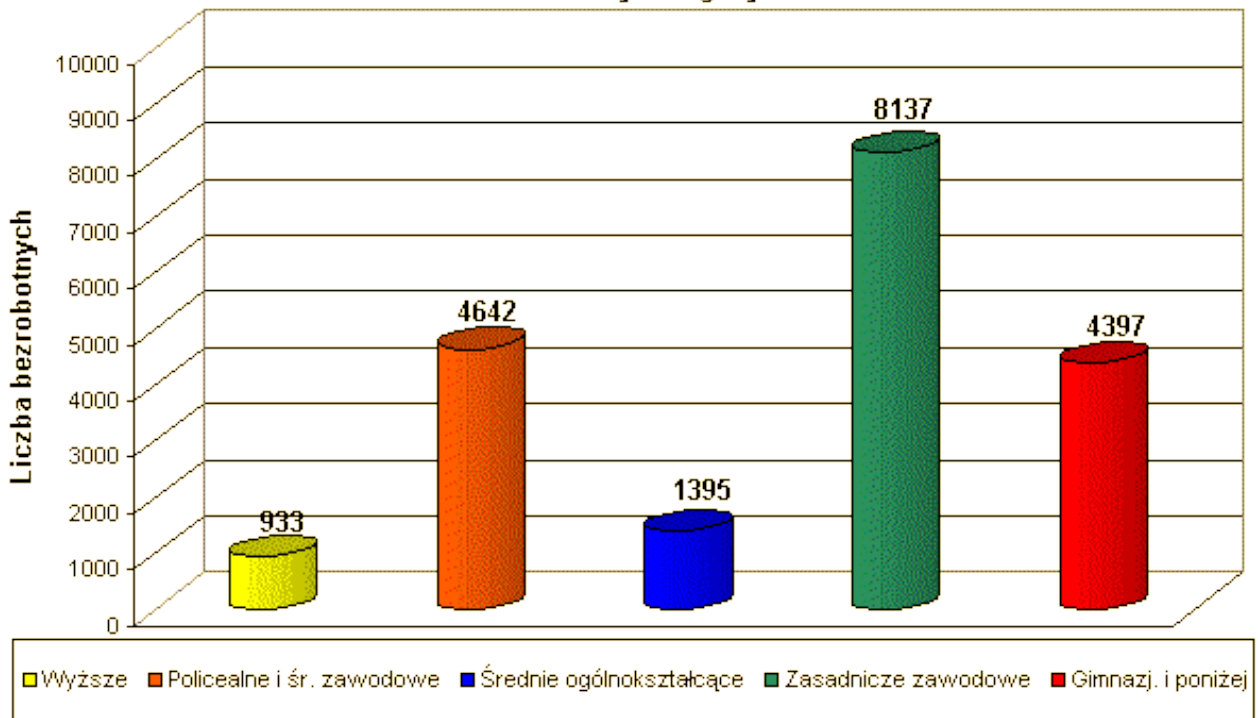
STAN NA 31.03.2005 r.

NAZWA GMINY, MIASTA	Bezrobotni		Bezrobotni bez prawa do zasiłku		Bezrobotni z prawem do zasiłku		Osoby w okresie 12 m-cy od ukończenia szkoły		Bezrobotni do 25 roku życia		Bezrobotni powyżej 50 roku życia	
	Ogółem	Kobiety	Ogółem	Kobiety	Ogółem	Kobiety	Ogółem	Kobiety	Ogółem	Kobiety	Ogółem	Kobiety
PUP TARNÓW	13485	6992	11938	6363	1547	629	868	519	3352	1707	1500	620
Tarnów miasto	7014	3742	6294	3421	720	321	440	258	1485	792	957	420
Tarnów gmina	1382	740	1198	664	184	76	86	53	311	158	141	61
Lisia Góra	957	481	843	439	114	42	41	27	269	138	81	24
Pleśna	673	324	602	298	71	26	47	23	187	79	47	21
Ryglice	634	327	563	294	71	33	44	33	199	109	39	11
Skrzyszów	738	329	631	297	107	32	54	29	245	107	62	25
Wierzchosławice	664	352	580	314	84	38	37	22	185	89	45	17
Wojnicz	771	404	679	367	92	37	66	41	229	126	67	25
Zakliczyn	652	293	548	269	104	24	53	33	242	109	61	16
FILIA TUCHÓW	3647	1696	3284	1594	363	102	269	170	1161	539	247	75
Tuchów miasto/gmina	1327	617	1207	573	120	44	89	59	382	187	111	33
Ciężkowice miasto/gmina	720	344	643	324	77	20	61	38	235	108	46	16
Gromnik	674	313	597	293	77	20	51	35	198	88	45	14
Rzepiennik Strzyzewski	420	191	382	184	38	7	31	16	156	64	19	6
Szerzyny	506	231	455	220	51	11	37	22	190	92	26	6
FILIA ŻABNO	2372	1169	2149	1110	223	59	141	83	606	275	230	88
Żabno miasto/gmina	1429	716	1286	680	143	36	74	45	327	152	157	63
Wietrzychowice	224	97	206	97	18	0	15	9	65	30	14	5
Radłów	719	356	657	333	62	23	52	29	214	93	59	20
OGÓLEM	19504	9857	17371	9067	2133	790	1278	772	5119	2521	1977	783

Podział % bezrobotnych wg wykształcenia



Podział bezrobotnych wg wykształcenia



STAN NA KONIEC MARCA 2005r.

Najliczniej reprezentowane grupy zawodów wykonywanych (w przypadku osób poprzednio niepracujących - zawodów wyuczonych)	Ogółem	Kobiety	z ogółem poprzednio pracujący, pozostający bez pracy w m-cach		
			do 1	1-12	pow.12
Sprzedawcy i demonstratorzy	1262	1163	57	571	568
Ślusarze i pokrewni	785	28	38	334	264
Krawcy, kapelusznicy i pokrewni	641	630	19	194	234
Pracownicy do spraw finansowych i handlowych gdzie indziej nieskla	640	548	23	187	163
Kucharze	633	522	25	178	204
Technicy mechanicy	611	78	29	221	137
Mechanicy pojazdów samochodowych	588	1	30	234	152
Murarze i pokrewni	540	6	26	245	166
Mechanicy ? monterzy maszyn i urządzeń	442	51	24	173	134
Ustawiacze?operatorzy obrabiarek skrawających do metali	416	102	16	167	197
Piekarze, cukiernicy i pokrewni	355	190	16	159	117
Robotnicy przy pracach prostych w przemyśle	325	210	5	85	231
Pomoce i sprzątaczkę biurowe, hotelowe i podobne	302	265	6	74	216
Gospodarze budynków	290	80	5	110	175
Technicy rolnicy, leśnicy i pokrewni	287	206	18	67	84
Technicy budownictwa, ochrony środowiska i pokrewni	282	90	17	110	49
Robotnicy pomocniczy w budownictwie ogólnym	266	5	16	114	125
Pracownicy obsługi biurowej gdzie indziej niesklasyfikowani	243	230	4	87	92
Fryzjerzy, kosmetyczki i pokrewni	242	236	12	89	77
Elektromonterzy	231	18	7	94	78
Ekonomiści	219	174	14	78	32
Technicy gdzie indziej niesklasyfikowani	213	159	8	59	36
Stolarze i pokrewni	206	21	10	91	72
Malarze budowlani i pokrewni	193	35	7	69	96
Monterzy instalacji i urządzeń sanitarnych	188	1	11	81	81
Rolnicy i rybacy pracujący na własne potrzeby	178	138	2	33	50
Kelnerzy i pokrewni	174	151	5	66	86
Rolnicy produkcji roślinnej	164	120	2	31	54
Cieśle, stolarze budowlani i pokrewni	162	2	10	78	63
Błacharze	139	0	7	70	52
Ogrodnicy producenci warzyw, kwiatów i pokrewni	138	106	4	35	38
Elektromechanicy	138	19	3	58	37
Masarze, robotnicy w przetwórstwie ryb i pokrewni	134	68	5	59	64
Specjaliści do spraw ekonomicznych i zarządzania gdzie indziej nies	133	92	6	47	19
Technicy elektrycy	130	3	5	48	27
Dietetycy i żywieniowcy	124	100	4	32	22
Robotnicy pomocniczy transportu i tragarze	121	47	3	42	74
Szwaczki, hafciarki i pokrewni	116	112	6	45	56
Formowacze wyrobów szklanych, krajacze i szlifierze szkła	106	24	7	44	54
Betoniarze	105	2	3	41	61

Opracowano
w Referacie Informatyki i Statystyki
kwiecień 2005r.