

INFORMACJA O SYTUACJI NA RYNKU PRACY W REGIONIE TARNOWSKIM

Według stanu na 31 października 2005 r.

I. POZIOM BEZROBOCIA

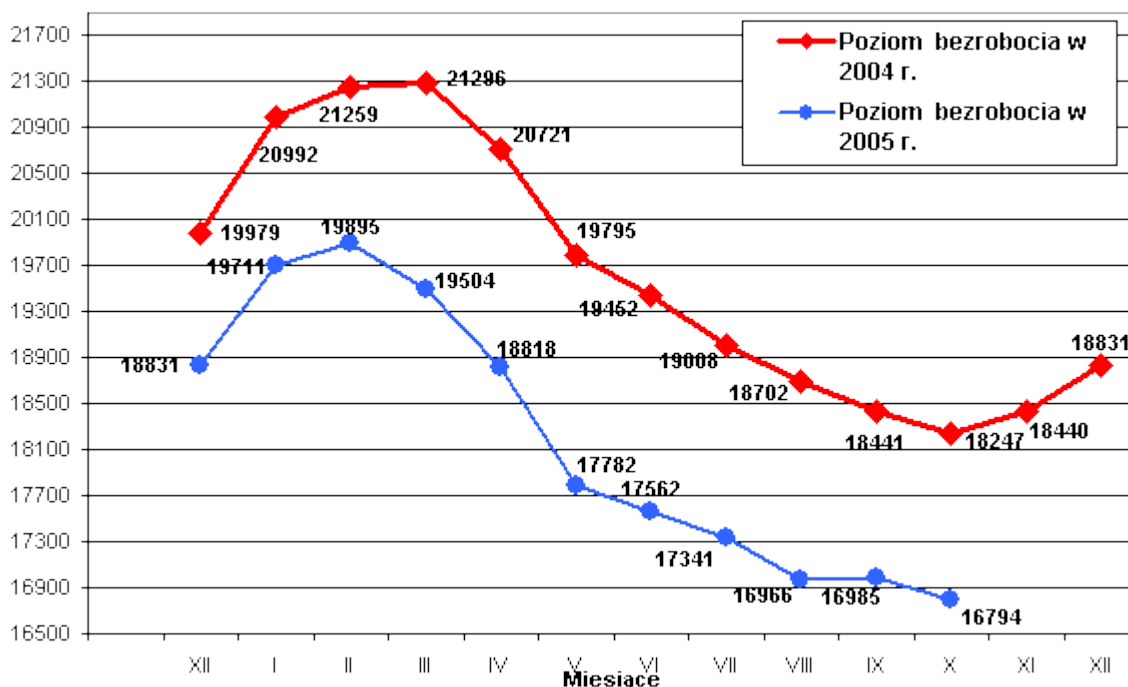
Według stanu na 31 października 2005 r. w PUP w Tarnowie zarejestrowanych było **16794 osoby bezrobotne z terenu Miasta Tarnowa i Powiatu Tarnowskiego**, w tym 15241 (90,7% ogółu) to osoby bez prawa do zasiłku a 1553 (9,3% ogółu) - z prawem do zasiłku .

Zdecydowaną większość zarejestrowanych stanowią osoby , które pracowały przed uzyskaniem statusu bezrobotnego bo 11567 , czyli 68,9% ogółu bezrobotnych .

Natomiast osób , które dotychczas nie pracowały było 5227 , tj. 31,1% ogółu bezrobotnych .

W ewidencji bezrobotnych pozostawało 388 (2,3%) osób zwolnionych z przyczyn dotyczących zakładu pracy .

W porównaniu do września 2005 r. liczba bezrobotnych **zmniejszyła się o 191 osób** , przedstawia to poniższy wykres :



Liczba bezrobotnych bez prawa do zasiłku zmalała o **245** osób a zasiłkobiorców wzrosła o **54** osoby.

W październiku 2005r. **zarejestrowano ogółem 1723** osoby bezrobotne , tj. 10,3% ogółu .

Najliczniejszą grupę stanowiły osoby rejestrujące się po raz kolejny , bo 1279 osób.

Po raz pierwszy zarejestrowano 444 osoby tj. 25,8% ogółu nowozarejestrowanych.

W październiku zarejestrowano o 431 osób bezrobotnych mniej niż we wrześniu 2005r.

W październiku 2005r. z ewidencji osób bezrobotnych **wyłączono 1914 osób** i jest to o 221 osób mniej w porównaniu do miesiąca poprzedniego .

Pierwszą co do wielkości grupę wśród wyłączonych z ewidencji stanowią osoby , które podjęły zatrudnienie – **722 osoby** , tj. **37,7%** ogółu wyłączonych, w tym :

- pracę niesubsydiowaną - 604
- w tym prace sezonową - 9
- pracę subsydiowaną - 118

w tym:

- prace interwencyjne - 33
- roboty publiczne - 56
- podjęcie działalności gospodarczej - 15
- zatrudnienie z PFRON - 1
- podjęcia pracy w ramach refundacji kosztów zatrudnienia - 6
- zatrudnienie w zakładzie pracy chronionej - 7.

Drugą co do wielkości grupę stanowiły osoby wyłączone z ewidencji z powodu nie potwierdzenia gotowości do podjęcia zatrudnienia - **661**, tj. **34,5%** ogółu wyłączonych.

Pozostałe grupy to :

- z powodu dobrowolnej rezygnacji ze statusu bezrobotnego - 130 osób,
- z powodu rozpoczęcia stażu – 42 osoby,
- z powodu rozpoczęcia szkolenia – 139 osób,
- z powodu rozpoczęcia przygotowania zawodowego – 14 osób,
- z powodu nabycia praw emerytalnych lub rentowych – 17 osób,
- z powodu podjęcia nauki – 104 osoby,
- z powodu nabycia praw do świadczenia przedemerytalnego – 2 osoby,
- z powodów innych - 83 osoby.

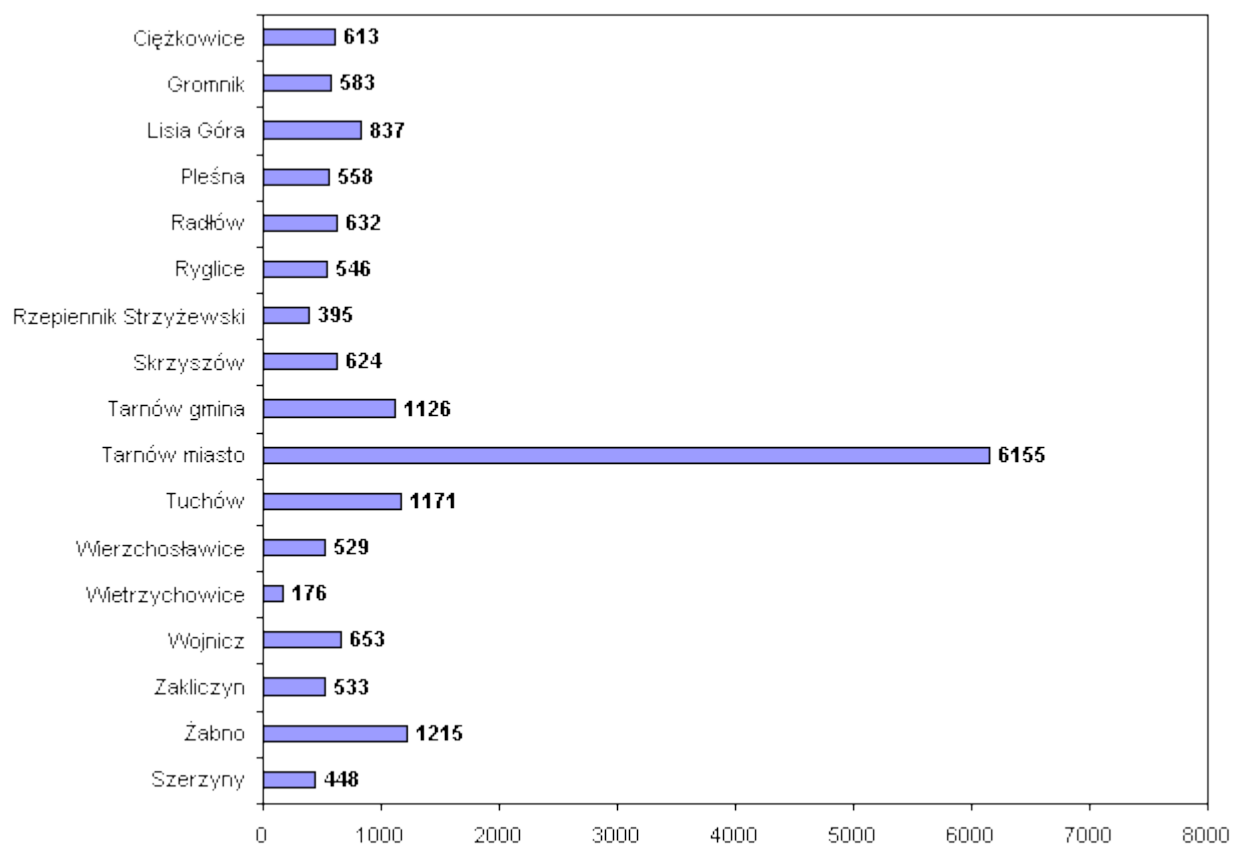
Na koniec października 2005 r. Urząd Pracy w Tarnowie **obsługiwał łącznie 17117 klientów** z terenu Miasta Tarnowa i Powiatu Tarnowskiego w tym:

- ✓ Bezrobotni - 16794 os. w tym 683 os. niepełnosprawnych
- ✓ Poszukujący pracy - 323 os. w tym 135 os. niepełnosprawnych

W obszarze działania tut. Urzędu ok. **63,3%** osób bezrobotnych (10639 os.) to osoby zamieszkałe na terenie Powiatu Tarnowskiego. Pozostałe **36,7%** bezrobotnych (6155 os.) stanowią mieszkańcy Tarnowa.

Liczba bezrobotnych	XII'04	I'05	II	III	IV	V	VI	VII	VIII	IX	X
Miasto Tarnów	6825	7137	7153	7014	6847	6508	6518	6487	6452	6342	6155
Powiat Tarnowski	12006	12574	12742	12409	11971	11274	11044	10854	10514	10643	10639
OGÓLEM	18831	19711	19895	19504	18818	17782	17562	17341	16966	16985	16794

Liczba bezrobotnych wg gmin stan na koniec października 2005r.



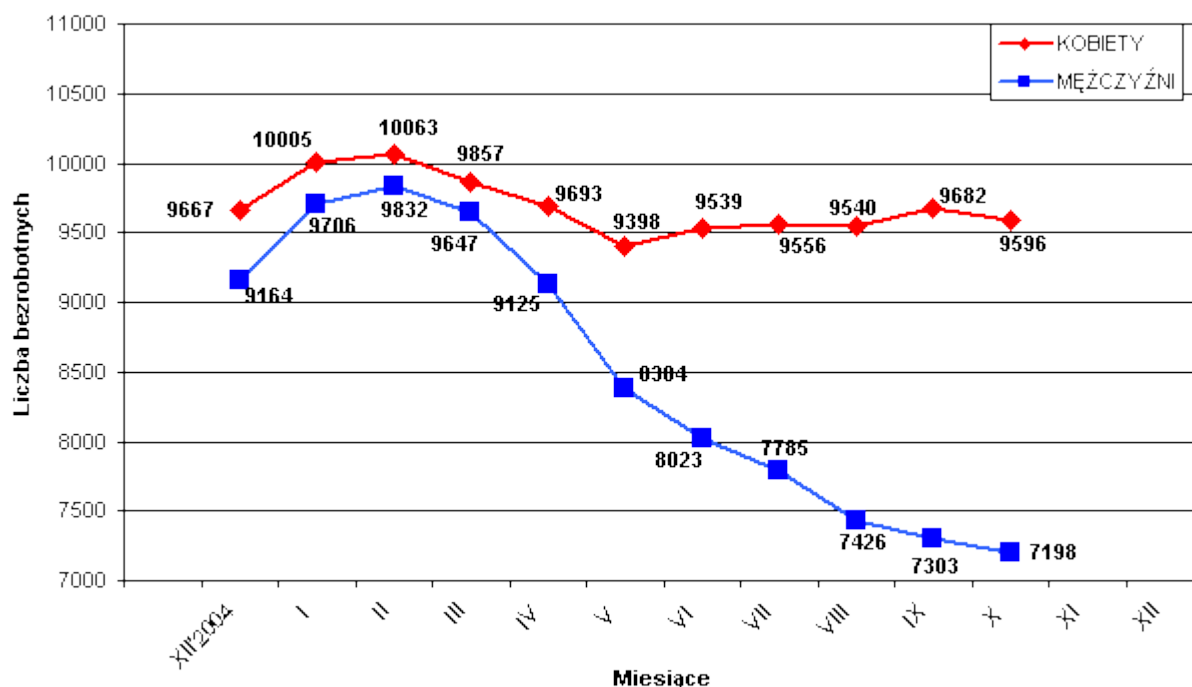
II. STRUKTURA BEZROBOTNYCH

1. Bezrobotne kobiety – mężczyźni.

Według stanu na 31 października 2005 r. w PUP z terenu Miasta Tarnowa i Powiatu Tarnowskiego, zarejestrowanych było **9596 kobiet** co stanowi 57,1% ogółu bezrobotnych oraz **7198 mężczyzn**, którzy stanowią 42,9% ogółu.

W październiku liczba bezrobotnych kobiet **zmniejszyła się o 86 osób**, a bezrobotnych mężczyzn **zmniejszyła się o 105 osób** w porównaniu do miesiąca poprzedniego.

Relacja pomiędzy liczbą bezrobotnych kobiet a liczbą bezrobotnych mężczyzn przedstawia poniższy wykres :



W październiku 2005r. zarejestrowano 814 kobiet , co stanowi 47,2% ogółu nowo zarejestrowanych, a wyłączono z ewidencji bezrobotnych 900 kobiet , co stanowi 47,0% ogółu wyłączonych .
Liczba kobiet bez prawa do zasiłku wynosiła 8915, tj. 53,1% ogółu bezrobotnych .

Na koniec października 2005r. liczba bezrobotnych kobiet w **Mieście Tarnowie** wynosiła **3622** osoby tj. **58,8%** ogółu bezrobotnych mieszkańców Tarnowa a w **Powiecie Tarnowskim** **5974** osoby tj. **56,1%** ogółu bezrobotnych mieszkańców Powiatu.

2. Bezrobotni do 25 roku życia.

Na koniec października w ewidencji pozostawało **4963 osób w wieku do 25 roku życia** (30,0% ogółu bezr.).

Jest to o 50 osób więcej w porównaniu do stanu z końca września 2005r.

- w Tarnowie - 1476 os. - 24,0% ogółu bezrob.
- w Powiecie tarnowskim - 3487 os. - 32,8% ogółu bezrob.

3. Bezrobotni powyżej 50 roku życia.

Na koniec października w ewidencji pozostawało **1719 osób w wieku powyżej 50 roku życia** (10,2% ogółu bezr.).

Jest to o 4 osoby mniej w porównaniu do stanu z końca września 2005r.

- w Tarnowie - 849 os. - 13,8% ogółu bezrob.
- w Powiecie tarnowskim - 870 os. - 8,2% ogółu bezrob.

4. Osoby długotrwale bezrobotne.

Na koniec października w ewidencji pozostawało **10585 osób długotrwale bezrobotnych** (63,0% ogółu bezrob.).

Jest to o 128 osób mniej w porównaniu do stanu z końca września 2005r.

- w Tarnowie - 3812 os. - 61,9% ogółu bezrob.
- w Powiecie tarnowskim - 6773 os. - 63,7% ogółu bezrob.

5. Bezrobotni w okresie 12 miesięcy od dnia ukończenia szkoły.

Na koniec października 2005 r. w ewidencji pozostawało **1338 osób**, które w okresie 12 miesięcy przed końcem okresu sprawozdawczego ukończyły szkołę.

W tym szkołę:

- wyższą - 357 os. tj. 26,7%
- policealną i średnią zawodową - 490 os. tj. 36,6%
- ogólnokształcącą - 324 os. tj. 24,2%
- zasadniczą zawodową - 166 os. tj. 12,4%
- inną - 1 os. tj. 0,1%

Stanowią oni **8,0%** ogółu bezrobotnych .

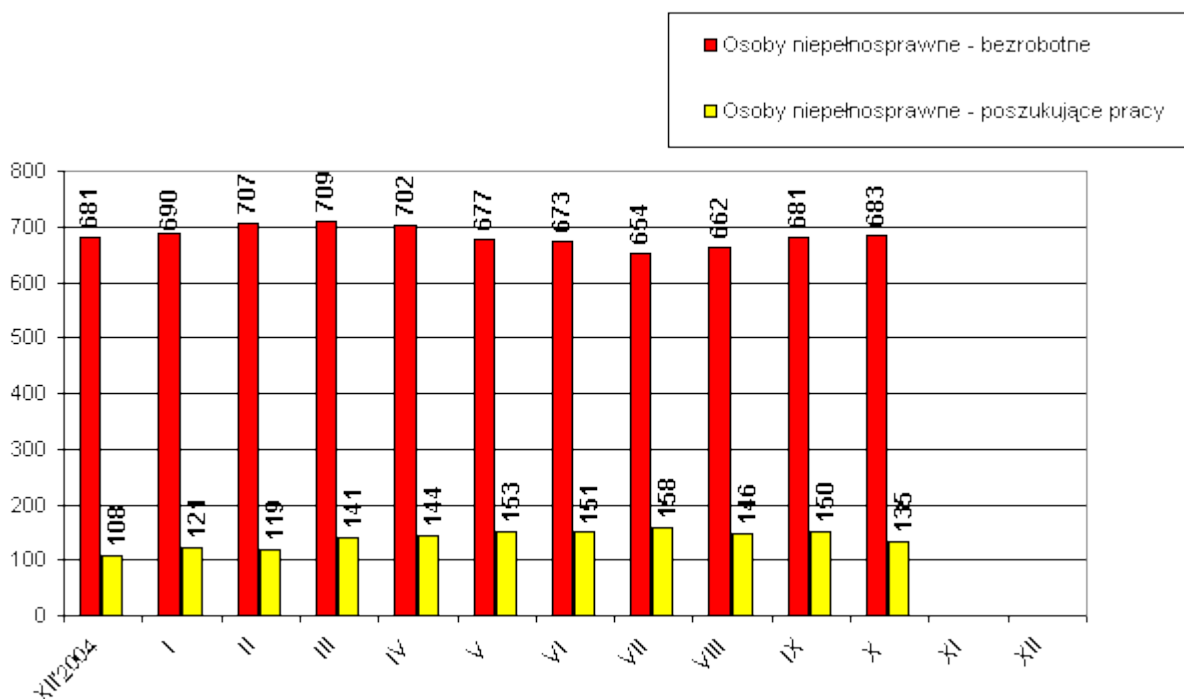
6. Osoby niepełnosprawne

Według stanu na 31 października 2005r. z terenu Miasta Tarnowa i Powiatu Tarnowskiego zarejestrowanych było **683 bezrobotne osoby niepełnosprawne** w tym 371 kobiet.

W porównaniu do stanu z końca września, liczba bezrobotnych inwalidów zwiększyła się o 2 osoby.

Natomiast osób **niepełnosprawnych zarejestrowanych jako poszukujące pracy było 135** w tym 48 kobiet.

W **Mieście Tarnowie** w ewidencji pozostawało **392 bezrobotne osoby niepełnosprawne** w tym 222 kobiety oraz 84 osoby niepełnosprawne poszukujące pracy w tym 32 kobiety.



7. Struktura bezrobotnych wg wykształcenia – stan na 31.10.2005 r.

Wykształcenie	OGÓŁEM M. Tarnów i Powiat Tarnowski		W tym Miasto Tarnów	
	w liczbach	w odsetkach do ogółu bezrobotnych	W liczbach	w odsetkach do ogółu bezrobotnych
Wyższe	1040	6,20%	574	9,33%
Policealne i śr. zawodowe	4229	25,18%	1630	26,48%
Ogólnokształcące	1560	9,29%	749	12,17%
Zasadnicze zawodowe	6273	37,35%	1816	29,50%
Gimnazj. i poniżej	3692	21,98%	1386	22,52%
RAZEM	16794	100%	6155	100%

8. Struktura bezrobotnych wg wieku- stan na 31.10.2005 r.

Wiek	OGÓŁEM M. Tarnów i Powiat Tarnowski		w tym Miasto Tarnów	
	W liczbach	w odsetkach do ogółu bezrobotnych	W liczbach	w odsetkach do ogółu bezrobotnych
18-24 lat	5053	30,09%	1511	24,55%
25-34 lat	4608	27,44%	1650	26,81%
35-44 lat	3681	21,92%	1372	22,29%
45-54 lat	2998	17,84%	1391	22,60%
55-59 lat	411	2,45%	210	3,41%
60-64 lata	43	0,26%	21	0,34%
RAZEM	16794	100%	6155	100%

9. Struktura bezrobotnych wg czasu pozostawania bez pracy- stan na 31.10.2005 r.

Czas pozostawania bez pracy	OGÓŁEM M. Tarnów i Powiat Tarnowski		W tym Miasto Tarnów	
	W liczbach	w odsetkach do ogółu bezrobotnych	w liczbach	w odsetkach do ogółu bezrobotnych
Do 1 m-ca	1559	9,28%	576	9,36%
1-3 m-cy	2770	16,49%	1082	17,58%
3-6 m-cy	2075	12,36%	846	13,74%
6-12 m-cy	2588	15,41%	972	15,79%
12-24 m-ce	2422	14,42%	907	14,74%
Pow. 24 m-cy	5380	32,04%	1772	28,79%
RAZEM	16794	100%	6155	100%

10. Struktura bezrobotnych wg czasu stażu pracy- stan na 31.10.2005 r.

Staż pracy	OGÓLEM M. Tarnów i Powiat Tarnowski		W tym Miasto Tarnów	
	W liczbach	w odsetkach do ogółu bezrobotnych	w liczbach	w odsetkach do ogółu bezrobotnych
Bez stażu pracy	5227	31,12%	1692	27,49%
Do 1 roku	1985	11,82%	785	12,75%
1-5 lat	3232	19,24%	1178	19,14%
5-10 lat	2179	12,98%	836	13,58%
10-20 lat	2714	16,16%	970	15,76%
20-30 lat	1315	7,83%	616	10,01%
pow. 30 lat	142	0,85%	78	1,27%
RAZEM	16794	100%	6155	100%

11. Zwolnienia z przyczyn dotyczących zakładu pracy

W październiku 2005 r. żaden zakład pracy nie zgłosił zamiaru dokonania zwolnień grupowych.

W październiku 2005 r. jeden pracodawca dokonał faktycznych zwolnień grupowych w skutek których, pracę straciła 1 osoba.

Narastająco od stycznia br. 3 pracodawców zgłosiło zamiar zwolnienia łącznie 23 pracowników a faktycznie na skutek zwolnień grupowych zgłoszonych w 2005r. pracę straciło 23 osoby z 3 zakładów pracy.

12. Osoby zarejestrowane jako poszukujące pracy

Na koniec października 2005 r. w Mieście Tarnowie i Powiecie Tarnowskim jako poszukujące pracy , było zarejestrowanych 323 osoby (w tym 165 kobiet).

W Mieście Tarnowie liczba poszukujących pracy wynosiła 147 osób w tym 69 kobiet.

13. Stopa bezrobocia - liczona do ludności aktywnej zawodowo

Stopa bezrobocia w %	XII' 2004	*I' 2005	*II' 2005	*III' 2005	*IV' 2005	*V' 2005	*VI' 2005	*VII' 2005	*VIII' 2005	IX' 2005
Miasto Tarnów	12,0	12,7	12,7	12,5	12,2	11,6	11,6	11,6	11,5	11,3
Powiat Tarnowski	18,5	19,1	19,3	19,2	18,7	17,4	17,1	16,9	16,4	16,6
Małopolska	15,0	15,3	15,3	15,1	14,7	14,2	14,0	13,9	13,7	13,6
Kraj	19,1	19,4	19,4	19,2	18,7	18,2	18,0	17,9	17,7	17,6

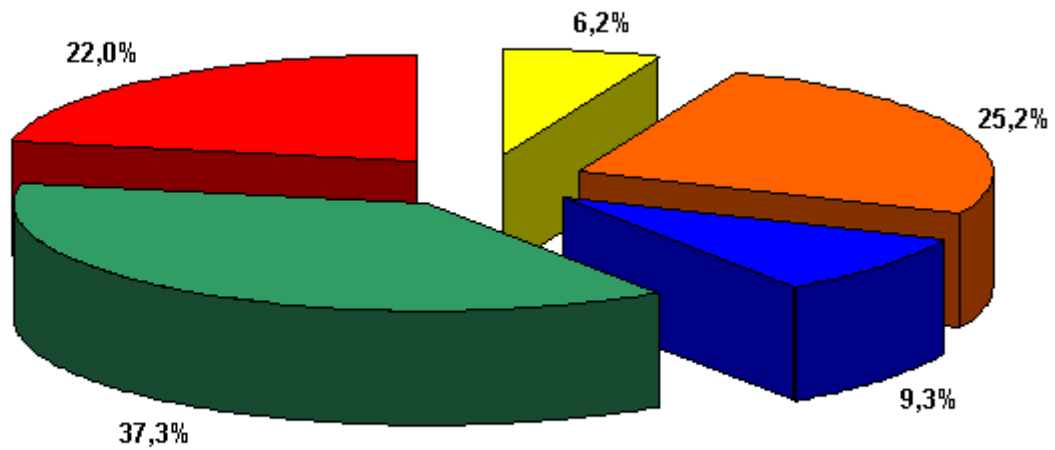
- Stopa bezrobocia po korekcie GUS. Korekta stopy bezrobocia wynika z ustalenia ostatecznej liczby pracujących poza rolnictwem indywidualnym według powiatów na koniec 2004 r.

POZIOM I STRUKTURA BEZROBOCIA W PODZIALE NA GMINY

STAN NA 31.10.2005 r.

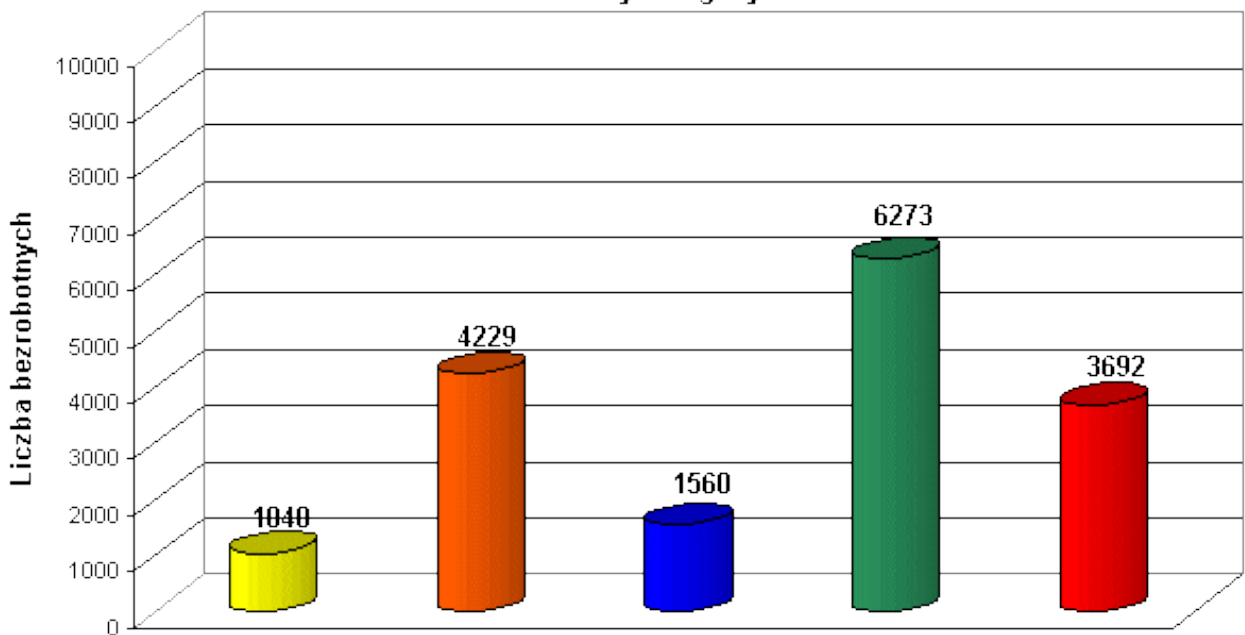
NAZWA GMINY, MIASTA	Bezrobotni		Bezrobotni bez prawa do zasiłku		Bezrobotni z prawem do zasiłku		Osoby w okresie 12 m-cy od ukończenia szkoły		Bezrobotni do 25 roku życia		Bezrobotni powyżej 50 roku życia	
	Ogółem	Kobiety	Ogółem	Kobiety	Ogółem	Kobiety	Ogółem	Kobiety	Ogółem	Kobiety	Ogółem	Kobiety
PUP TARNÓW	11561	6736	10425	6208	1136	528	916	580	3250	1868	1307	602
Tarnów miasto	6155	3622	5558	3316	597	306	418	262	1476	878	849	411
Tarnów gmina	1126	671	1004	620	122	51	86	57	285	163	121	54
Lisia Góra	837	493	785	469	52	24	71	47	247	145	71	26
Pleśna	558	315	501	291	57	24	42	25	187	91	42	20
Ryglice	546	304	493	282	53	22	49	37	188	110	31	11
Skzysłów	624	324	560	296	64	28	67	38	239	121	53	20
Wierzchosławice	529	333	472	304	57	29	54	28	174	98	36	20
Wojnicz	653	379	574	350	79	29	59	35	221	125	60	24
Zakliczyn	533	295	478	280	55	15	70	51	233	137	44	16
FILIA TUCHÓW	3210	1692	2970	1607	240	85	256	150	1109	590	223	81
Tuchów miasto/gmina	1171	609	1087	575	84	34	85	48	358	186	95	30
Cięzkowice miasto/gmina	613	351	563	333	50	18	50	34	225	129	38	18
Gromnik	583	304	545	293	38	11	45	24	199	97	43	15
Rzepiennik Strzyzewski	395	199	370	193	25	6	37	20	152	75	23	9
Szerzyny	448	229	405	213	43	16	39	24	175	103	24	9
FILIA ŻABNO	2023	1168	1846	1100	177	68	166	102	604	332	189	81
Żabno miasto/gmina	1215	705	1085	658	130	47	99	58	336	181	123	55
Wietrzychowice	176	97	166	94	10	3	10	6	59	34	12	6
Radów	632	366	595	348	37	18	57	38	209	117	54	20
OGÓLEM	16794	9596	15241	8915	1553	681	1338	832	4963	2790	1719	764

Podział % bezrobotnych wg wykształcenia



Wyższe Policealne i śr. zawodowe Średnie ogólnokształcące Zasadnicze zawodowe Gimnazj. i poniżej

Podział bezrobotnych wg wykształcenia



Wyższe Policealne i śr. zawodowe Średnie ogólnokształcące Zasadnicze zawodowe Gimnazj. i poniżej

STAN NA KONIEC PAŹDZIERNIKA 2005r.

Najliczniej reprezentowane grupy zawodów wykonywanych (w przypadku osób poprzednio niepracujących - zawodów wyuczonych)	Ogółem	Kobiety	z ogółem osoby do 12 m-cy od dnia ukończenia szkoły	z ogółem poprzednio pracujący, pozostający bez pracy w m-cach		
				do 1	1-12	pow.12
Sprzedawcy i demonstratorzy	1139	1057	38	75	480	520
Pracownicy do spraw finansowych i handlowych gdzie indziej niesklas	661	574	107	37	176	147
Kucharze	577	499	21	29	158	195
Krawcy, kapelusznicy i pokrewni	530	515	7	22	128	210
Technicy mechanicy	526	76	55	33	168	118
Ślusarze i pokrewni	506	29	6	38	178	197
Mechanicy pojazdów samochodowych	447	2	46	37	163	117
Murarze i pokrewni	327	7	9	37	109	110
Mechanicy ? monterzy maszyn i urządzeń	309	41	9	29	96	102
Ustawiacze?operatorzy obrabiarek skrawających do metali	308	99	2	28	102	147
Pomoce i sprzątaczk biurowe, hotelowe i podobne	288	258	0	5	68	208
Robotnicy przy pracach prostych w przemyśle	287	204	0	16	63	204
Piekarze, cukiernicy i pokrewni	269	165	36	22	107	78
Technicy rolnicy, leśnicy i pokrewni	261	193	19	13	67	75
Gospodarze budynków	231	74	0	11	64	156
Technicy budownictwa, ochrony środowiska i pokrewni	221	76	24	14	66	46
Ekonomiści	208	167	37	14	88	28
Pracownicy obsługi biurowej gdzie indziej niesklasyfikowani	207	197	4	6	58	97
Technicy gdzie indziej niesklasyfikowani	179	139	28	8	44	33
Fryzjerzy, kosmetyczki i pokrewni	177	174	23	17	56	56
Robotnicy pomocniczy w budownictwie ogólnym	171	2	0	12	48	97
Kelnerzy i pokrewni	168	157	0	10	53	90
Elektromonterzy	168	20	3	12	52	68
Dietetycy i żywieniowcy	159	135	42	6	32	26
Rolnicy i rybacy pracujący na własne potrzeby	154	118	1	5	33	40
Stolarze i pokrewni	145	22	6	13	56	54
Malarze budowlani i pokrewni	140	37	0	13	43	70
Specjaliści do spraw ekonomicznych i zarządzania gdzie indziej nies	138	90	38	11	38	25
Rolnicy produkcji roślinnej	136	105	0	2	23	45
Ogrodnicy producenci warzyw, kwiatów i pokrewni	123	98	0	6	28	35
Nauczyciele gimnazjów i szkół ponadgimnazjalnych	121	88	38	9	44	17
Elektromechanicy	117	19	5	8	44	32
Monterzy instalacji i urządzeń sanitarnych	115	1	1	17	38	49
Agenci do spraw sprzedaży (handlowcy)	111	80	32	6	30	11
Cieśle, stolarze budowlani i pokrewni	108	2	1	9	48	41
Masarze, robotnicy w przetwórstwie ryb i pokrewni	106	66	1	7	37	59
Technicy elektrycy	102	3	19	3	29	18

Opracowano
w Referacie Informatyki i Statystyki
listopad 2005r.