

INFORMACJA O SYTUACJI NARYNKU PRACY W REGIONIE TARNOWSKIM

Według stanu na 31 sierpnia 2005 r.

I. POZIOM BEZROBOCIA

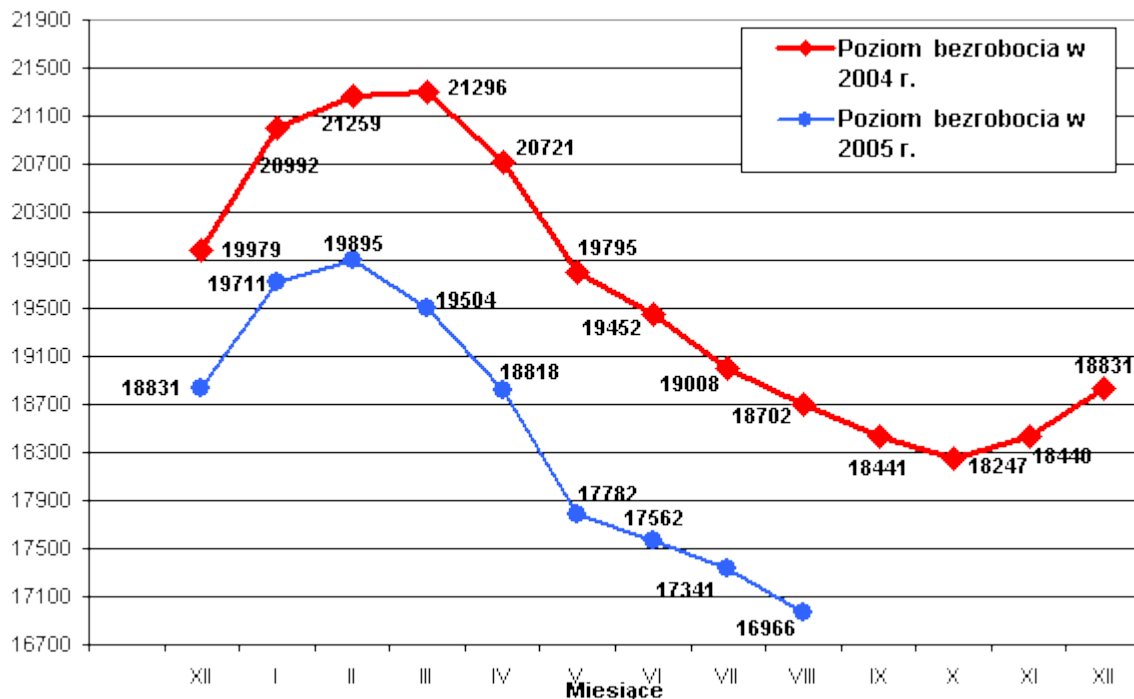
Według stanu na 31 sierpnia 2005 r. w PUP w Tarnowie zarejestrowanych było **16966 osób bezrobotnych z terenu Miasta Tarnowa i Powiatu Tarnowskiego**, w tym 15547 (91,6% ogółu) to osoby bez prawa do zasiłku a 1419 (8,4% ogółu) - z prawem do zasiłku .

Zdecydowaną większość zarejestrowanych stanowią osoby , które pracowały przed uzyskaniem statusu bezrobotnego bo 11881 , czyli 70,0% ogółu bezrobotnych .

Natomiast osób , które dotychczas nie pracowały było 5085 , tj. 30,0% ogółu bezrobotnych .

W ewidencji bezrobotnych pozostawało 403 (2,4%) osoby zwolnione z przyczyn dotyczących zakładu pracy .

W porównaniu do lipca 2005 r. liczba bezrobotnych **zmniejszyła się o 375 osób** , przedstawia to poniższy wykres :



Liczba bezrobotnych bez prawa do zasiłku zmalała o **301 osób** a zasiłkobiorców o **74** osoby.

W sierpniu 2005r. **zarejestrowano ogółem 1602 osoby** bezrobotne , tj. 9,4% ogółu .

Najliczniejszą grupę stanowiły osoby rejestrujące się po raz kolejny , bo 1135 osób.

Po raz pierwszy zarejestrowano 467 osób tj. 29,2% ogółu nowozarejestrowanych.

W sierpniu zarejestrowano o 280 osób bezrobotnych mniej niż w lipcu 2005r.

W sierpniu 2005r. z ewidencji osób bezrobotnych **wyłączono 1977 osób** i jest to o 126 osób mniej w porównaniu do miesiąca poprzedniego .

Pierwszą co do wielkości grupę stanowiły osoby wyłączone z ewidencji z powodu nie potwierdzenia gotowości do podjęcia zatrudnienia - **755** , tj. **38,2%** ogółu wyłączonych.

Drugą co do wielkości grupę wśród wyłączonych z ewidencji stanowią osoby , które podjęły zatrudnienie – **597 osób** , tj. **30,2%** ogółu wyłączonych, w tym :

- pracę niesubsydiowaną - **533**
- w tym prace sezonową - **13**
- pracę subsydiowaną - 64**

w tym:

- prace interwencyjne - 30
- roboty publiczne - 25
- podjęcie działalności gospodarczej - 3
- zatrudnienie z PFRON - 1
- podjęcia pracy w ramach refundacji kosztów zatrudnienia - 3
- zatrudnienie w zakładzie pracy chronionej - 2.

Pozostałe grupy to :

- z powodu dobrowolnej rezygnacji ze statusu bezrobotnego - 135 osób,
- z powodu rozpoczęcia stażu – 197 osób,
- z powodu rozpoczęcia szkolenia – 138 osób,
- z powodu rozpoczęcia przygotowania zawodowego – 33 osoby,
- z powodu nabycia praw emerytalnych lub rentowych – 13 osób,
- z powodu podjęcia nauki – 1 osoba,
- z powodów innych - 108 osób.

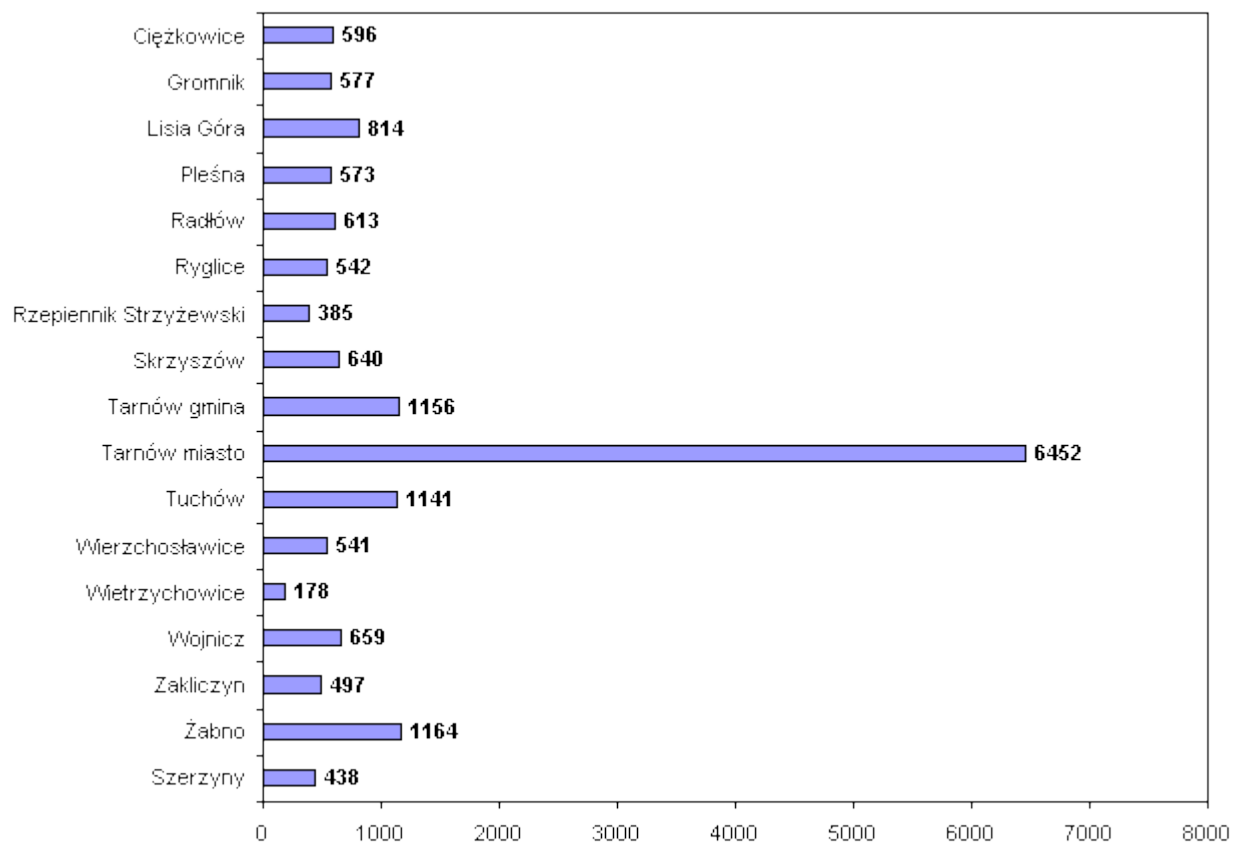
Na koniec sierpnia 2005 r. Urząd Pracy w Tarnowie **obsługiwał łącznie 17305 klientów** z terenu Miasta Tarnowa i Powiatu Tarnowskiego w tym:

- ✓ Bezrobotni - 16966 os. w tym 662 os. niepełnosprawnych
- ✓ Poszukujący pracy - 339 os. w tym 146 os. niepełnosprawnych

W obszarze działania tut. Urzędu ok. **62,0%** osób bezrobotnych (10514 os.) to osoby zamieszkałe na terenie Powiatu Tarnowskiego. Pozostałe **38,0%** bezrobotnych (6452 os.) stanowią mieszkańcy Tarnowa.

Liczba bezrobotnych	XII'04	I'05	II	III	IV	V	VI	VII	VIII
Miasto Tarnów	6825	7137	7153	7014	6847	6508	6518	6487	6452
Powiat Tarnowski	12006	12574	12742	12409	11971	11274	11044	10854	10514
OGÓLEM	18831	19711	19895	19504	18818	17782	17562	17341	16966

Liczba bezrobotnych wg gmin stan na koniec sierpnia 2005r.



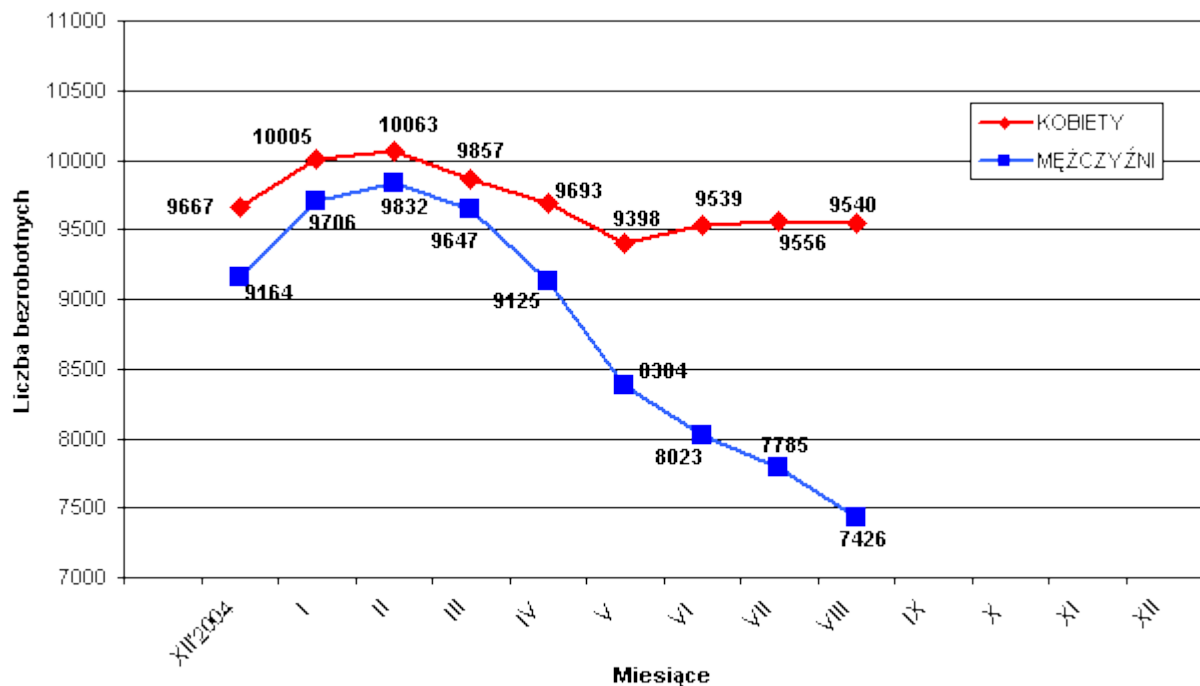
II. STRUKTURA BEZROBOTNYCH

1. Bezrobotne kobiety – mężczyźni.

Według stanu na 31 sierpnia 2005 r. w PUP z terenu Miasta Tarnowa i Powiatu Tarnowskiego, zarejestrowanych było **9540 kobiet** co stanowi 56,2% ogółu bezrobotnych oraz **7426 mężczyzn**, którzy stanowią 43,8% ogółu.

W sierpniu liczba bezrobotnych kobiet **zmniejszyła się o 16 osób**, a bezrobotnych mężczyzn **zmniejszyła się o 359 osób** w porównaniu do miesiąca poprzedniego.

Relacja pomiędzy liczbą bezrobotnych kobiet a liczbą bezrobotnych mężczyzn przedstawia poniższy wykres :



W sierpniu 2005r. zarejestrowano 832 kobiety , co stanowi 52,0% ogółu nowo zarejestrowanych, a wyłączono z ewidencji bezrobotnych 848 kobiet , co stanowi 42,9% ogółu wyłączonych .
Liczba kobiet bez prawa do zasiłku wynosiła 8913, tj. 52,5% ogółu bezrobotnych .

Na koniec sierpnia 2005r. liczba bezrobotnych kobiet w **Mieście Tarnowie** wynosiła **3712** osób tj. **57,5%** ogółu bezrobotnych mieszkańców Tarnowa a w **Powiecie Tarnowskim** **5828** kobiet tj. **55,4%** ogółu bezrobotnych mieszkańców Powiatu.

2. Bezrobotni do 25 roku życia.

Na koniec sierpnia w ewidencji pozostawało **4715 osób w wieku do 25 roku życia** (27,8% ogółu bezrobotnych).

Jest to o 110 osób mniej w porównaniu do stanu z końca lipca 2005r.

- w Tarnowie - 1483 os. - 23,0% ogółu bezrob.
- w Powiecie tarnowskim - 3232 os. - 30,7% ogółu bezrob.

3. Bezrobotni powyżej 50 roku życia.

Na koniec sierpnia w ewidencji pozostawało **1724 osób w wieku powyżej 50 roku życia** (10,2% ogółu bezrobotnych).

Jest to o 14 osób mniej w porównaniu do stanu z końca lipca 2005r.

- w Tarnowie - 867 os. - 13,4% ogółu bezrob.
- w Powiecie tarnowskim - 857 os. - 8,1% ogółu bezrob.

4. Osoby długotrwale bezrobotne.

Na koniec sierpnia w ewidencji pozostawało **10796 osób długotrwale bezrobotnych** (63,6% ogółu bezrobotnych).

Jest to o 236 osób mniej w porównaniu do stanu z końca lipca 2005r.

- w Tarnowie - 3941 os. - 61,1% ogółu bezrob.
- w Powiecie tarnowskim - 6855 os. - 65,2% ogółu bezrob.

5. Bezrobotni w okresie 12 miesięcy od dnia ukończenia szkoły.

Na koniec sierpnia 2005 r. w ewidencji pozostawało **1040 osób**, które w okresie 12 miesięcy przed końcem okresu sprawozdawczego ukończyły szkołę.

W tym szkołę:

- wyższą - 344 os. tj. 33,1%
- policealną i średnią zawodową - 379 os. tj. 36,4%
- ogólnokształcącą - 227 os. tj. 21,8%
- zasadniczą zawodową - 90 os. tj. 8,7%
- inną - 0 os. tj. 0,0%

Stanowią oni **6,1%** ogółu bezrobotnych .

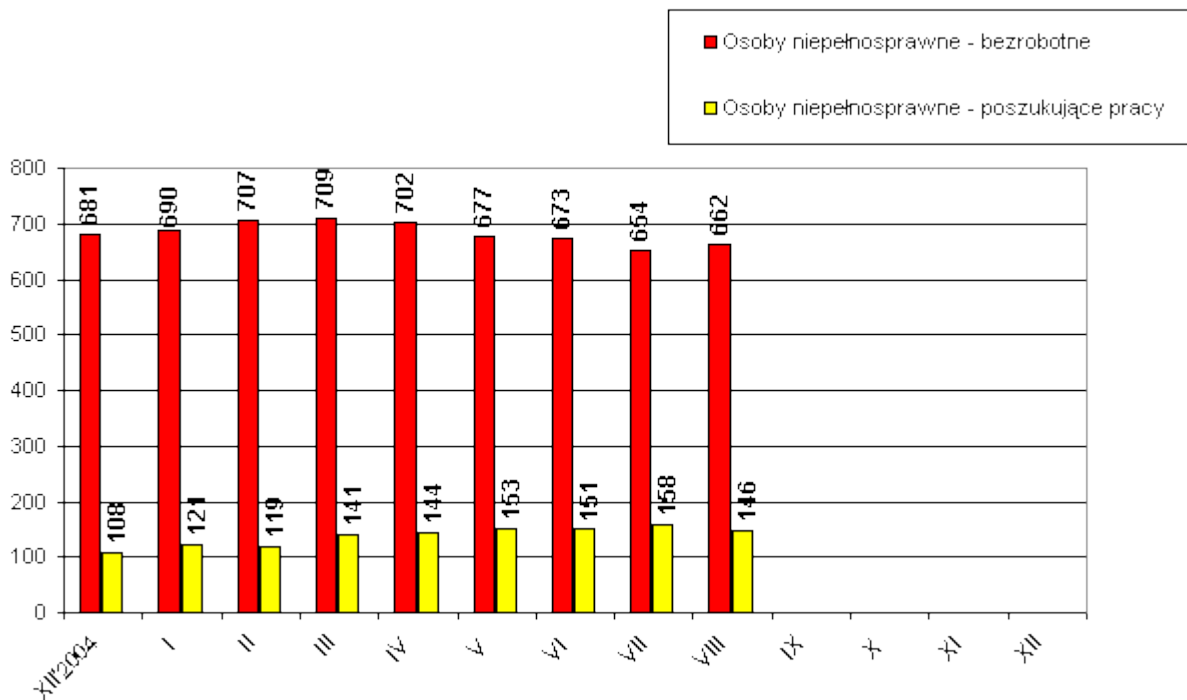
6. Osoby niepełnosprawne

Według stanu na 31 sierpnia 2005r. z terenu Miasta Tarnowa i Powiatu Tarnowskiego zarejestrowanych było **662 bezrobotne osoby niepełnosprawne** w tym **360 kobiet**.

W porównaniu do stanu z końca lipca, liczba bezrobotnych inwalidów zwiększyła się o 8 osób.

Natomiast **osób niepełnosprawnych zarejestrowanych jako poszukujące pracy** było 146 w tym 54 kobiety.

W **Mieście Tarnowie** w ewidencji pozostawało **374 bezrobotne osoby niepełnosprawne** w tym 207 kobiet oraz **84 osoby niepełnosprawne poszukujące pracy** w tym 33 kobiety.



7. Struktura bezrobotnych wg wykształcenia – stan na 31.08.2005 r.

Wykształcenie	OGÓŁEM M. Tarnów i Powiat Tarnowski		W tym Miasto Tarnów	
	w liczbach	w odsetkach do ogółu bezrobotnych	W liczbach	w odsetkach do ogółu bezrobotnych
Wyższe	1056	6,22%	595	9,23%
Policealne i śr. zawodowe	4159	24,52%	1632	25,29%
Ogólnokształcące	1487	8,77%	762	11,81%
Zasadnicze zawodowe	6485	38,22%	1991	30,86%
Gimnazj. i poniżej	3779	22,27%	1472	22,81%
RAZEM	16966	100%	6452	100%

8. Struktura bezrobotnych wg wieku- stan na 31.08.2005 r.

Wiek	OGÓŁEM M. Tarnów i Powiat Tarnowski		w tym Miasto Tarnów	
	W liczbach	w odsetkach do ogółu bezrobotnych	W liczbach	w odsetkach do ogółu bezrobotnych
18-24 lat	4935	29,09%	1575	24,41%
25-34 lat	4803	28,32%	1791	27,76%
35-44 lat	3796	22,37%	1452	22,50%
45-54 lat	2997	17,66%	1412	21,88%
55-59 lat	397	2,34%	201	3,12%
60-64 lata	38	0,22%	21	0,33%
RAZEM	16966	100%	6452	100%

9. Struktura bezrobotnych wg czasu pozostawania bez pracy- stan na 31.08.2005 r.

Czas pozostawania bez pracy	OGÓŁEM M. Tarnów i Powiat Tarnowski		W tym Miasto Tarnów	
	W liczbach	w odsetkach do ogółu bezrobotnych	w liczbach	w odsetkach do ogółu bezrobotnych
Do 1 m-ca	1388	8,18%	640	9,92%
1-3 m-cy	2560	15,08%	1091	16,91%
3-6 m-cy	1713	10,10%	733	11,36%
6-12 m-cy	3249	19,15%	1196	18,54%
12-24 m-ce	2522	14,87%	955	14,80%
Pow. 24 m-cy	5534	32,62%	1837	28,47%
RAZEM	16966	100%	6452	100%

10. Struktura bezrobotnych wg czasu stażu pracy- stan na 31.08.2005 r.

Staż pracy	OGÓŁEM M. Tarnów i Powiat Tarnowski		W tym Miasto Tarnów	
	W liczbach	w odsetkach do ogółu bezrobotnych	w liczbach	w odsetkach do ogółu bezrobotnych
Bez stażu pracy	5085	29,97%	1717	26,61%
Do 1 roku	2031	11,97%	833	12,91%
1-5 lat	3357	19,79%	1284	19,90%
5-10 lat	2251	13,27%	874	13,55%
10-20 lat	2769	16,32%	1037	16,07%
20-30 lat	1340	7,90%	627	9,72%
pow. 30 lat	133	0,78%	80	1,24%
RAZEM	16966	100%	6452	100%

11. Zwolnienia z przyczyn dotyczących zakładu pracy

W sierpniu 2005 r. jeden zakład pracy zgłosił zamiar dokonania zwolnień grupowych dla 11 osób.

W sierpniu 2005 r. jeden pracodawca dokonał faktycznych zwolnień grupowych w skutek których, pracę straciło 10 osób.

Narastająco od stycznia br. 3 pracodawców zgłosiło zamiar zwolnienia łącznie 23 pracowników a faktycznie na skutek zwolnień grupowych zgłoszonych w 2005r. pracę straciło 22 osoby z 3 zakładów pracy.

12. Osoby zarejestrowane jako poszukujące pracy

Na koniec sierpnia 2005 r. w Mieście Tarnowie i Powiecie Tarnowskim jako poszukujące pracy, było zarejestrowanych 339 osób (w tym 175 kobiet).

W Mieście Tarnowie liczba poszukujących pracy wynosiła 156 osób w tym 81 kobiet.

13. Stopa bezrobocia - liczona do ludności aktywnej zawodowo

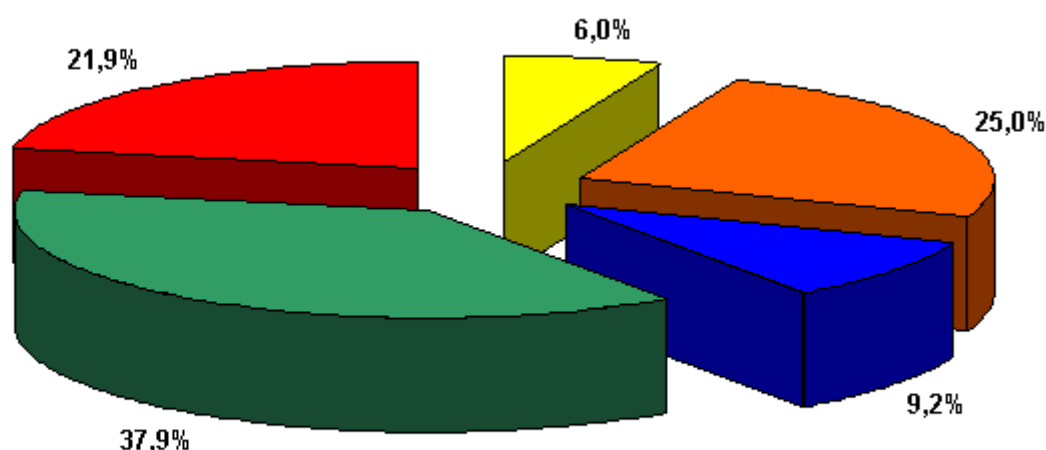
Stopa bezrobocia w %	XII' 2004	I' 2005	II' 2005	III' 2005	IV' 2005	V' 2005	VI' 2005	VII' 2005
Miasto Tarnów	12,0	12,4	12,5	12,3	12,0	11,5	11,5	11,4
Powiat Tarnowski	18,5	19,2	19,4	19,1	18,4	17,5	17,2	17,0
Małopolska	15,0	15,3	15,4	15,2	14,8	14,2	14,0	13,9
Kraj	19,1	19,5	19,4	19,3	18,8	18,3	18,0	17,9

POZIOM I STRUKTURA BEZROBOCIA W PODZIALE NA GMINY

STAN NA 31.08.2005 r.

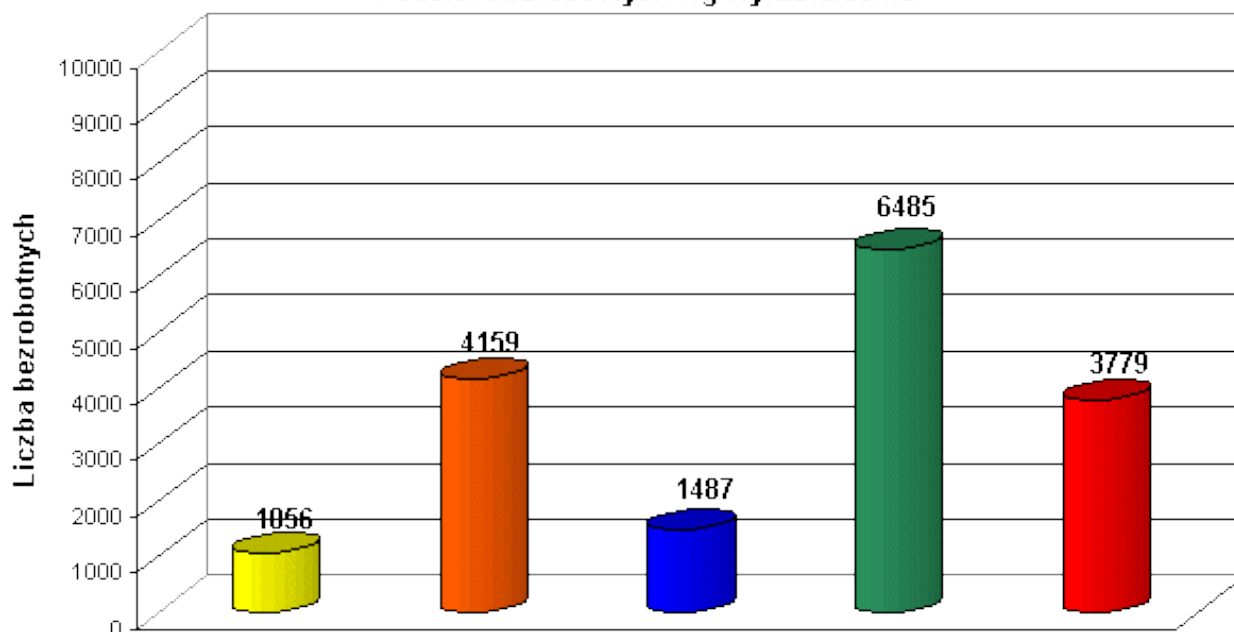
NAZWA GMINY, MIASTA	Bezrobotni		Bezrobotni bez prawa do zasiłku		Bezrobotni z prawem do zasiłku		Osoby w okresie 12 m-cy od ukończenia szkoły		Bezrobotni do 25 roku życia		Bezrobotni powyżej 50 roku życia	
	Ogółem	Kobiety	Ogółem	Kobiety	Ogółem	Kobiety	Ogółem	Kobiety	Ogółem	Kobiety	Ogółem	Kobiety
PUP TARNÓW	11874	6770	10787	6273	1087	497	741	478	3128	1763	1327	599
Tarnów miasto	6452	3712	5877	3429	575	283	383	244	1483	854	867	416
Tarnów gmina	1156	679	1035	618	121	61	65	44	262	153	129	55
Lisia Góra	814	449	753	429	61	20	48	33	225	123	68	23
Pleśna	573	322	525	296	48	26	30	16	178	92	39	18
Ryglice	542	302	497	285	45	17	37	29	180	111	27	7
Skrzyszów	640	319	574	293	66	26	57	29	239	117	52	19
Wierzchosławice	541	342	493	320	48	22	36	25	162	93	38	19
Wojnicz	659	377	594	354	65	23	47	30	211	118	64	26
Zakliczyn	497	268	439	249	58	19	38	28	188	102	43	16
FILIA TUCHÓW	3137	1645	2935	1567	202	78	172	107	1025	547	213	76
Tuchów miasto/gmina	1141	594	1081	573	60	21	62	35	332	182	95	31
Ciężkowice miasto/gmina	596	333	550	313	46	20	28	19	194	107	34	14
Gromnik	577	304	541	289	36	15	33	19	185	89	42	17
Rzepiennik Strzyżewski	385	192	359	183	26	9	21	14	144	69	21	7
Szerzyny	438	222	404	209	34	13	28	20	170	100	21	7
FILIA ŻABNO	1955	1125	1825	1073	130	52	127	80	562	308	184	81
Żabno miasto/gmina	1164	673	1078	641	86	32	74	46	310	170	117	52
Wietrzychowice	178	98	172	98	6	0	9	5	58	32	12	6
Radłów	613	354	575	334	38	20	44	29	194	106	55	23
OGÓLEM	16966	9540	15547	8913	1419	627	1040	665	4715	2618	1724	756

Podział % bezrobotnych wg wykształcenia



Wyższe Policealne i śr. zawodowe Średnie ogólnokształcące Zasadnicze zawodowe Gimnazj. i poniżej

Podział bezrobotnych wg wykształcenia



Wyższe Policealne i śr. zawodowe Średnie ogólnokształcące Zasadnicze zawodowe Gimnazj. i poniżej

STAN NA KONIEC SIERPNI 2005r.

Najliczniej reprezentowane grupy zawodów wykonywanych (w przypadku osób poprzednio niepracujących - zawodów wyuczonych)	Ogółem	Kobiety	z ogółem osoby do 12 m-cy od dnia ukończenia szkoły	z ogółem poprzednio pracujący, pozostający bez pracy w m-cach		
				do 1	1-12	pow.12
Sprzedawcy i demonstratorzy	1128	1038	19	59	471	533
Pracownicy do spraw finansowych i handlowych gdzie indziej niesklas	645	558	99	28	169	147
Kucharze	585	501	11	28	154	204
Ślusarze i pokrewni	579	29	4	37	220	221
Krawcy, kapelusznicy i pokrewni	535	525	4	18	145	207
Technicy mechaniccy	501	73	37	36	160	116
Mechanicy pojazdów samochodowych	444	2	27	34	157	131
Ustawiacze?operatorzy obrabiarek skrawających do metali	328	100	2	20	118	158
Murarze i pokrewni	325	7	4	19	123	118
Mechanicy ? monterzy maszyn i urządzeń	324	47	6	19	106	106
Pomoce i sprzątaczkę biurowe, hotelowe i podobne	294	260	0	6	71	211
Robotnicy przy pracach prostych w przemyśle	288	204	0	11	56	217
Piekarze, cukiernicy i pokrewni	272	174	20	23	111	84
Technicy rolnicy, leśnicy i pokrewni	259	195	9	9	74	74
Gospodarze budynków	248	76	0	8	82	158
Technicy budownictwa, ochrony środowiska i pokrewni	223	83	12	10	73	49
Pracownicy obsługi biurowej gdzie indziej niesklasyfikowani	218	203	2	10	62	96
Fryzjerzy, kosmetyczki i pokrewni	197	194	17	17	70	63
Ekonomiści	196	151	31	15	73	33
Robotnicy pomocniczy w budownictwie ogólnym	189	3	0	7	69	100
Elektromonterzy	186	19	0	9	62	74
Technicy gdzie indziej niesklasyfikowani	184	146	22	8	47	32
Kelnerzy i pokrewni	162	149	0	6	56	85
Rolnicy i rybacy pracujący na własne potrzeby	154	119	2	5	29	46
Stolarze i pokrewni	153	21	7	9	60	57
Dietetycy i żywieniowcy	143	122	37	3	31	27
Rolnicy produkcji roślinnej	143	109	0	3	26	48
Malarze budowlani i pokrewni	140	35	0	10	39	74
Specjaliści do spraw ekonomicznych i zarządzania gdzie indziej nies	137	94	33	12	37	26
Nauczyciele gimnazjów i szkół ponadgimnazjalnych	130	100	46	11	53	16
Elektromechanicy	127	22	5	9	49	34
Ogrodnicy producenci warzyw, kwiatów i pokrewni	123	101	0	2	31	34
Cieśle, stolarze budowlani i pokrewni	121	4	1	8	57	46
Technicy elektrycy	118	4	20	9	37	21
Masarze, robotnicy w przetwórstwie ryb i pokrewni	114	68	1	5	41	65
Monterzy instalacji i urządzeń sanitarnych	111	2	0	4	40	58
Agenci do spraw sprzedaży (handlowcy)	105	77	30	6	26	11

Opracowano
w Referacie Informatyki i Statystyki
wrzesień 2005r.