

INFORMACJA O SYTUACJI NA RYNKU PRACY W REGIONIE TARNOWSKIM

Według stanu na 30 września 2005 r.

I. POZIOM BEZROBOCIA

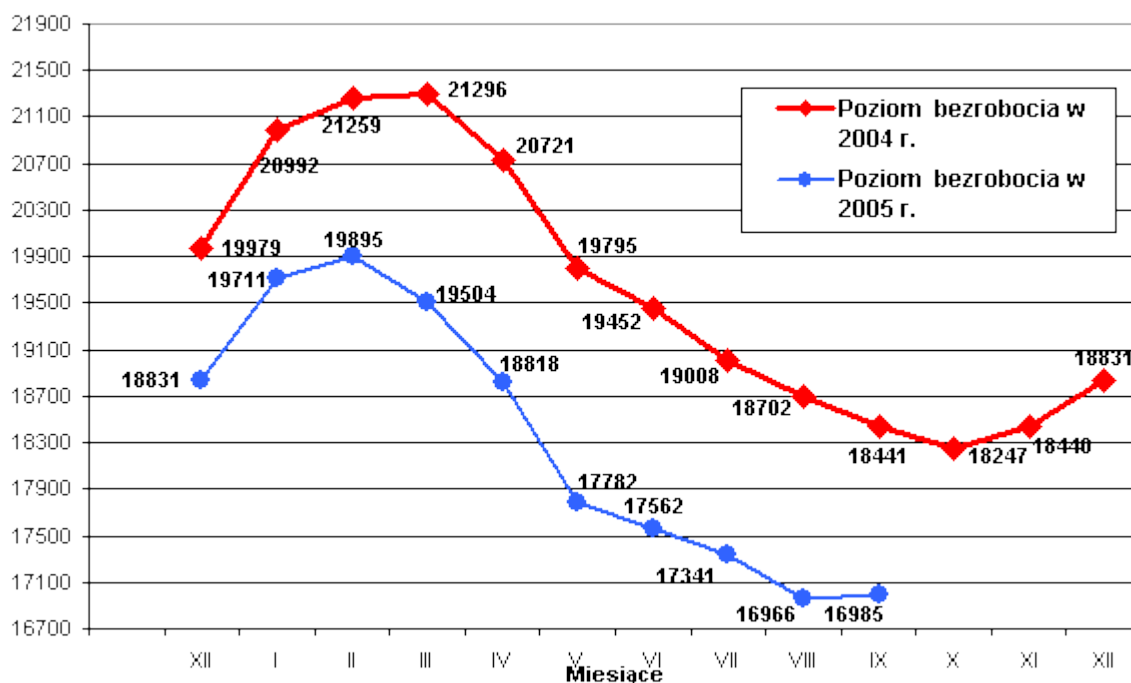
Według stanu na 30 września 2005 r. w PUP w Tarnowie zarejestrowanych było **16985 osób bezrobotnych z terenu Miasta Tarnowa i Powiatu Tarnowskiego**, w tym 15486 (91,2% ogółu) to osoby bez prawa do zasiłku a 1499 (8,8% ogółu) - z prawem do zasiłku .

Zdecydowaną większość zarejestrowanych stanowią osoby , które pracowały przed uzyskaniem statusu bezrobotnego bo 11758 , czyli 69,2% ogółu bezrobotnych .

Natomiast osób , które dotychczas nie pracowały było 5227 , tj. 30,8% ogółu bezrobotnych .

W ewidencji bezrobotnych pozostawało 390 (2,3%) osób zwolnionych z przyczyn dotyczących zakładu pracy .

W porównaniu do sierpnia 2005 r. liczba bezrobotnych **zwiększyła się o 19 osób** , przedstawia to poniższy wykres :



Liczba bezrobotnych bez prawa do zasiłku zmalała o **61** osób a zasiłkobiorców wzrosła o **80** osób.

We wrześniu 2005r. **zarejestrowano ogółem 2154 osoby** bezrobotne , tj. 12,7% ogółu .

Najliczniejszą grupę stanowiły osoby rejestrujące się po raz kolejny , bo 1510 osób.

Po raz pierwszy zarejestrowano 644 osoby tj. 29,9% ogółu nowozarejestrowanych.

We wrześniu zarejestrowano o 552 osoby bezrobotne więcej niż w sierpniu 2005r.

We wrześniu 2005r. z ewidencji osób bezrobotnych **wyłączono 2135 osób** i jest to o 158 osób więcej w porównaniu do miesiąca poprzedniego .

Pierwszą co do wielkości grupę wśród wyłączonych z ewidencji stanowią osoby , które podjęły zatrudnienie – **852 osoby** , tj. **39,9%** ogółu wyłączonych, w tym :

- pracę niesubsydiowaną - 761

- w tym prace sezonową - 9

pracę subsydiowaną - 91

w tym:

- prace interwencyjne

- roboty publiczne - 20
- podjęcie działalności gospodarczej - 7
- zatrudnienie z PFRON - 2
- podjęcia pracy w ramach refundacji kosztów zatrudnienia - 6
- zatrudnienie w zakładzie pracy chronionej - 7.

Drugą co do wielkości grupę stanowiły osoby wyłączone z ewidencji z powodu nie potwierdzenia gotowości do podjęcia zatrudnienia - **705**, tj. **33,0%** ogółu wyłączonych.

Pozostałe grupy to :

- z powodu dobrowolnej rezygnacji ze statusu bezrobotnego - 188 osób,
- z powodu rozpoczęcia stażu – 104 osoby,
- z powodu rozpoczęcia szkolenia – 71 osób,
- z powodu rozpoczęcia przygotowania zawodowego – 114 osób,
- z powodu nabycia praw emerytalnych lub rentowych – 8 osób,
- z powodu podjęcia nauki – 27 osób,
- z powodu ukończenia 60/65 lat – 1 osoba,
- z powodu nabycia praw do świadczenia przedemerytalnego – 1 osoba,
- z powodów innych - 64 osoby.

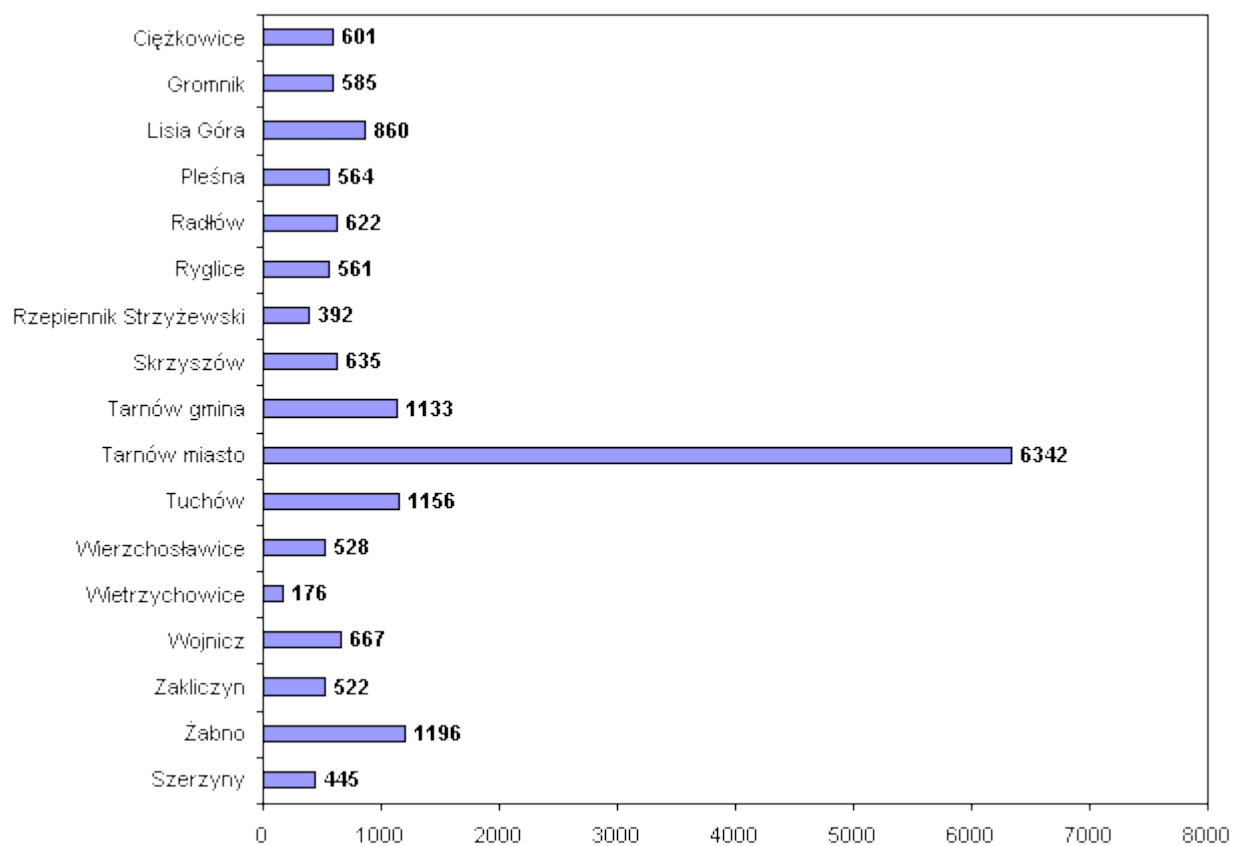
Na koniec września 2005 r. Urząd Pracy w Tarnowie **obsługiwał łącznie 17332 klientów** z terenu Miasta Tarnowa i Powiatu Tarnowskiego w tym:

- ✓ Bezrobotni - 16985 os. w tym 681 os. niepełnosprawnych
- ✓ Poszukujący pracy - 347 os. w tym 150 os. niepełnosprawnych

W obszarze działania tut. Urzędu ok. **62,7%** osób bezrobotnych (10643 os.) to osoby zamieszkałe na terenie Powiatu Tarnowskiego. Pozostałe **37,3%** bezrobotnych (6342 os.) stanowią mieszkańcy Tarnowa.

Liczba bezrobotnych	XII'04	I'05	II	III	IV	V	VI	VII	VIII	IX
Miasto Tarnów	6825	7137	7153	7014	6847	6508	6518	6487	6452	6342
Powiat Tarnowski	12006	12574	12742	12409	11971	11274	11044	10854	10514	10643
OGÓŁEM	18831	19711	19895	19504	18818	17782	17562	17341	16966	16985

Liczba bezrobotnych wg gmin stan na koniec września 2005r.



II. STRUKTURA BEZROBOTNYCH

1. Bezrobotne kobiety – mężczyźni.

Według stanu na 30 września 2005 r. w PUP z terenu Miasta Tarnowa i Powiatu Tarnowskiego, zarejestrowanych było **9682 kobiety** co stanowi 57,0% ogółu bezrobotnych oraz **7303 mężczyzn**, którzy stanowią 43,0% ogółu.

We wrześniu liczba bezrobotnych kobiet **zwiększyła się o 142** osoby, a bezrobotnych mężczyzn **zmniejszyła się o 123** osoby w porównaniu do miesiąca poprzedniego.

Relacja pomiędzy liczbą bezrobotnych kobiet a liczbą bezrobotnych mężczyzn przedstawia poniższy wykres :

We wrześniu 2005r. zarejestrowano 1161 kobiet , co stanowi 53,9% ogółu nowo zarejestrowanych, a wyłączono z ewidencji bezrobotnych 1019 kobiet , co stanowi 47,7% ogółu wyłączonych .

Liczba kobiet bez prawa do zasiłku wynosiła 9031, tj. 53,2% ogółu bezrobotnych .

Na koniec września 2005r. liczba bezrobotnych kobiet w **Mieście Tarnowie** wynosiła **3698** osób tj. **58,3%** ogółu bezrobotnych mieszkańców Tarnowa a w **Powiecie Tarnowskim** **5984** kobiet tj. **56,2%** ogółu bezrobotnych mieszkańców Powiatu.

2. Bezrobotni do 25 roku życia.

Na koniec września w ewidencji pozostawało **4913 osób w wieku do 25 roku życia** (28,9% ogółu bezr.). Jest to o 198 osób więcej w porównaniu do stanu z końca sierpnia 2005r.

- w Tarnowie - 1486 os. - 23,4% ogółu bezrob.
- w Powiecie tarnowskim - 3427 os. - 32,2% ogółu bezrob.

3. Bezrobotni powyżej 50 roku życia.

Na koniec września w ewidencji pozostawało **1723 osób w wieku powyżej 50 roku życia** (10,1% ogółu bezr.).

Jest to o 1 osobę mniej w porównaniu do stanu z końca sierpnia 2005r.

- w Tarnowie - 877 os. - 13,8% ogółu bezrob.
- w Powiecie tarnowskim - 846 os. - 7,9% ogółu bezrob.

4. Osoby długotrwale bezrobotne.

Na koniec września w ewidencji pozostawało **10713 osób długotrwale bezrobotnych** (63,1% ogółu bezrob.).

Jest to o 83 osoby mniej w porównaniu do stanu z końca sierpnia 2005r.

- w Tarnowie - 3894 os. - 61,4% ogółu bezrob.
- w Powiecie tarnowskim - 6819 os. - 64,1% ogółu bezrob.

5. Bezrobotni w okresie 12 miesięcy od dnia ukończenia szkoły.

Na koniec września 2005 r. w ewidencji pozostawało **1251** osób, które w okresie 12 miesięcy przed końcem okresu sprawozdawczego ukończyły szkołę.

W tym szkołę:

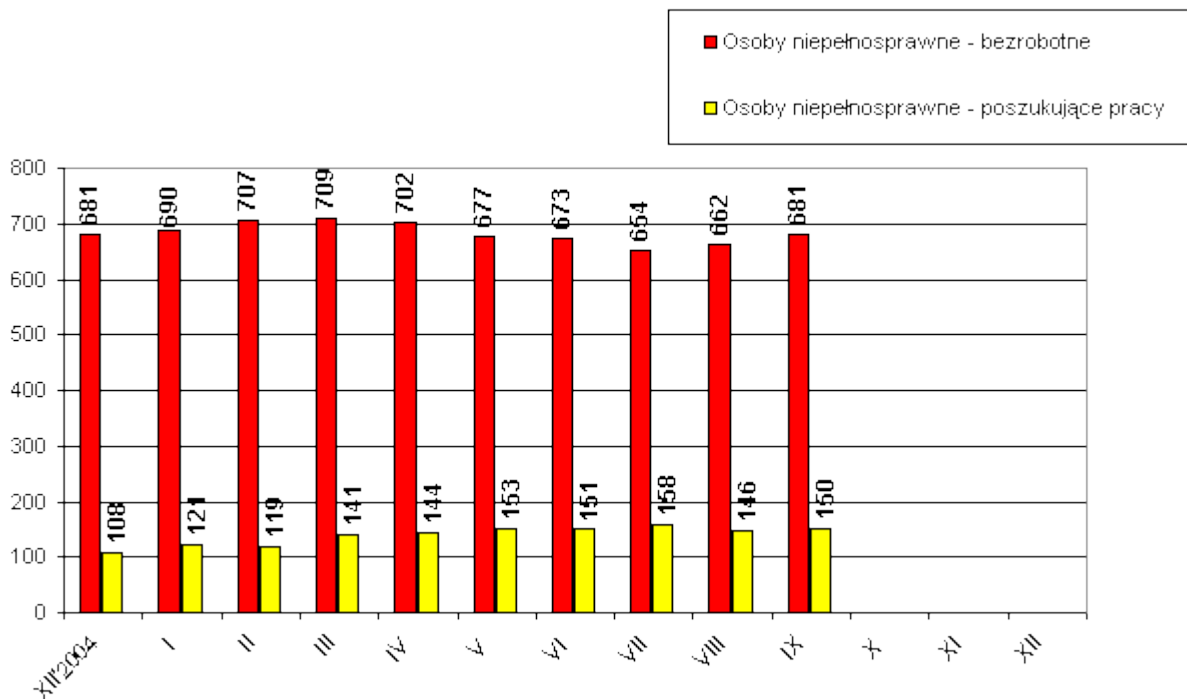
- wyższą - 332 os. tj. 26,5%
- policealną i średnią zawodową - 454 os. tj. 36,3%
- ogólnokształcącą - 313 os. tj. 25,0%
- zasadniczą zawodową - 151 os. tj. 12,1%
- inną - 1 os. tj. 0,1%

Stanowią oni **7,4%** ogółu bezrobotnych .

6. Osoby niepełnosprawne

Według stanu na 30 września 2005r. z terenu Miasta Tarnowa i Powiatu Tarnowskiego zarejestrowanych było **681 bezrobotnych osób niepełnosprawnych** w tym 374 kobiety. W porównaniu do stanu z końca sierpnia, liczba bezrobotnych inwalidów zwiększyła się o 19 osób. Natomiast osób **niepełnosprawnych zarejestrowanych jako poszukujące pracy było 150** w tym 53 kobiety.

W **Mieście Tarnowie** w ewidencji pozostawało **393 bezrobotne osoby niepełnosprawne** w tym 221 kobiet oraz 91 osób niepełnosprawnych poszukujących pracy w tym 35 kobiet.



7. Struktura bezrobotnych wg wykształcenia – stan na 30.09.2005 r.

Wykształcenie	OGÓLEM M. Tarnów i Powiat Tarnowski		W tym Miasto Tarnów	
	w liczbach	w odsetkach do ogółu bezrobotnych	W liczbach	w odsetkach do ogółu bezrobotnych
Wyższe	1016	5,98%	570	8,99%
Policealne i śr. zawodowe	4241	24,97%	1643	25,91%
Ogólnokształcące	1569	9,24%	767	12,09%
Zasadnicze zawodowe	6431	37,86%	1927	30,38%
Gimnazj. i poniżej	3728	21,95%	1435	22,63%
RAZEM	16985	100%	6342	100%

8. Struktura bezrobotnych wg wieku- stan na 30.09.2005 r.

Wiek	OGÓLEM M. Tarnów i Powiat Tarnowski		w tym Miasto Tarnów	
	W liczbach	w odsetkach do ogółu bezrobotnych	W liczbach	w odsetkach do ogółu bezrobotnych
18-24 lat	5074	29,87%	1546	24,37%
25-34 lat	4647	27,36%	1688	26,62%
35-44 lat	3803	22,39%	1453	22,91%
45-54 lat	3010	17,72%	1420	22,39%
55-59 lat	414	2,44%	216	3,41%
60-64 lata	37	0,22%	19	0,30%
RAZEM	16985	100%	6342	100%

9. Struktura bezrobotnych wg czasu pozostawania bez pracy- stan na 30.09.2005 r.

Czas pozostawania bez pracy	OGÓLEM M. Tarnów i Powiat Tarnowski		W tym Miasto Tarnów	
	W liczbach	w odsetkach do ogółu bezrobotnych	w liczbach	w odsetkach do ogółu bezrobotnych
Do 1 m-ca	1995	11,75%	791	12,48%
1-3 m-cy	2339	13,77%	952	15,01%
3-6 m-cy	1857	10,93%	767	12,09%
6-12 m-cy	2867	16,88%	1097	17,30%
12-24 m-ce	2446	14,40%	921	14,52%
Pow. 24 m-cy	5481	32,27%	1814	28,60%
RAZEM	16985	100%	6342	100%

10. Struktura bezrobotnych wg czasu stażu pracy- stan na 30.09.2005 r.

Staż pracy	OGÓLEM M. Tarnów i Powiat Tarnowski		W tym Miasto Tarnów	
	W liczbach	w odsetkach do ogółu bezrobotnych	w liczbach	w odsetkach do ogółu bezrobotnych
Bez stażu pracy	5227	30,78%	1707	26,93%
Do 1 roku	1959	11,53%	780	12,30%
1-5 lat	3318	19,53%	1247	19,66%
5-10 lat	2222	13,08%	859	13,54%
10-20 lat	2775	16,34%	1027	16,19%
20-30 lat	1347	7,93%	642	10,12%
pow. 30 lat	137	0,81%	80	1,26%
RAZEM	16985	100%	6342	100%

11. Zwolnienia z przyczyn dotyczących zakładu pracy

We wrześniu 2005 r. żaden zakład pracy nie zgłosił zamiaru dokonania zwolnień grupowych.

We wrześniu 2005 r. żaden pracodawca nie dokonał faktycznych zwolnień grupowych.

Narastająco od stycznia br. 3 pracodawców zgłosiło zamiar zwolnienia łącznie 23 pracowników a faktycznie na skutek zwolnień grupowych zgłoszonych w 2005r. pracę straciło 22 osoby z 3 zakładów pracy.

12. Osoby zarejestrowane jako poszukujące pracy

Na koniec września 2005 r. w Mieście Tarnowie i Powiecie Tarnowskim jako poszukujące pracy , było zarejestrowanych 347 osób (w tym 178 kobiet).

W Mieście Tarnowie liczba poszukujących pracy wynosiła 160 osób w tym 80 kobiet.

13. Stopa bezrobocia - liczona do ludności aktywnej zawodowo

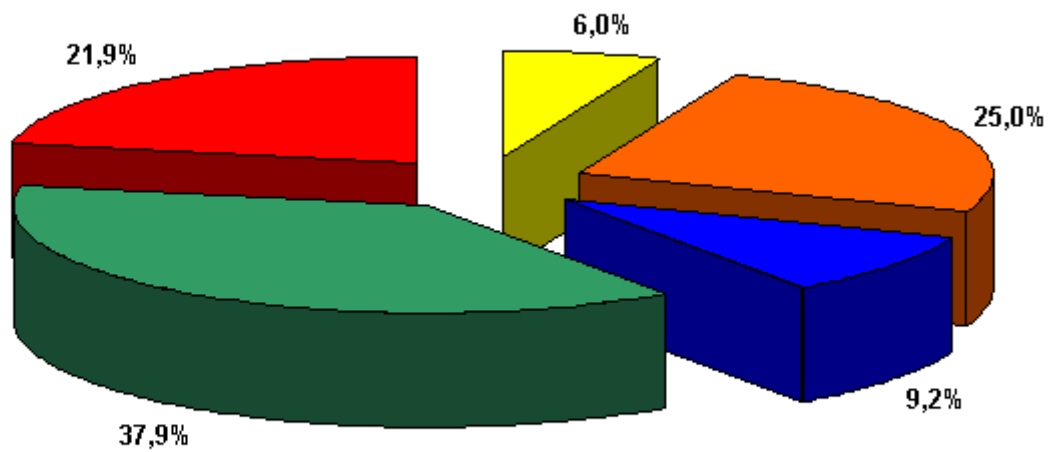
Stopa bezrobocia w %	XII'	I'	II'	III'	IV'	V'	VI'	VII'	VIII'
	2004	2005	2005	2005	2005	2005	2005	2005	2005
Miasto Tarnów	12,0	12,4	12,5	12,3	12,0	11,5	11,5	11,4	11,3
Powiat Tarnowski	18,5	19,2	19,4	19,1	18,4	17,5	17,2	17,0	16,5
Małopolska	15,0	15,3	15,4	15,2	14,8	14,2	14,0	13,9	13,7
Kraj	19,1	19,5	19,4	19,3	18,8	18,3	18,0	17,9	17,8

POZIOM I STRUKTURA BEZROBOCIA W PODZIALE NA GMINY

STAN NA 30.09.2005 r.

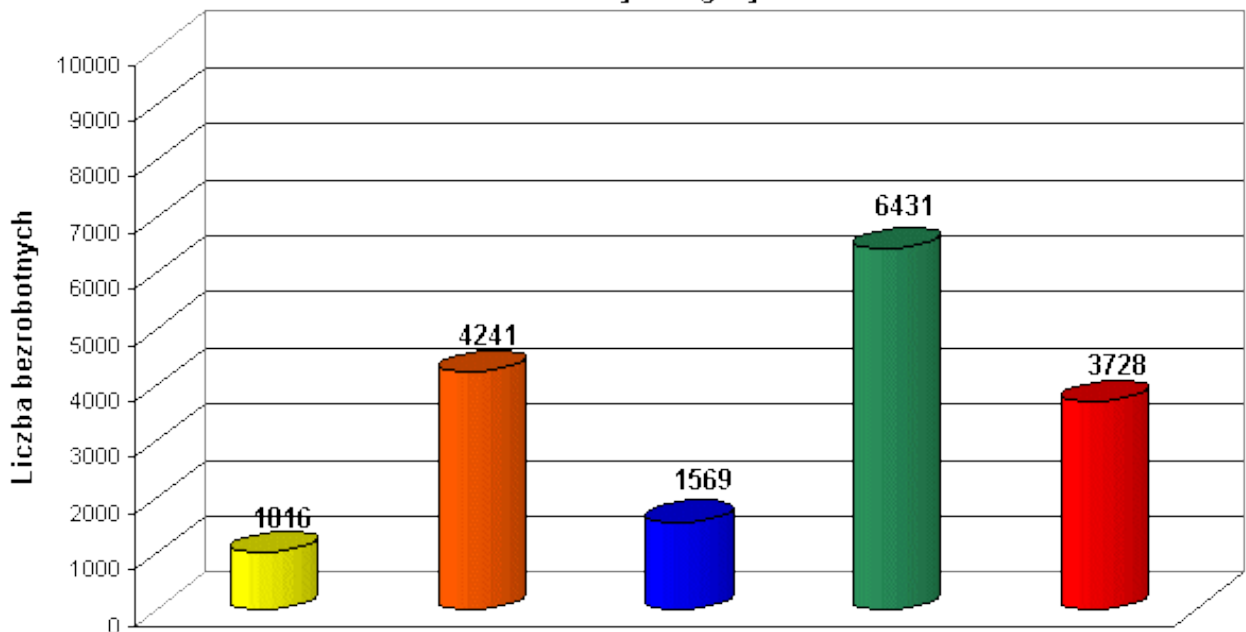
NAZWA GMINY, MIASTA	Bezrobotni		Bezrobotni bez prawa do zasiłku		Bezrobotni z prawem do zasiłku		Osoby w okresie 12 m-cy od ukończenia szkoły		Bezrobotni do 25 roku życia		Bezrobotni powyżej 50 roku życia	
	Ogółem	Kobiety	Ogółem	Kobiety	Ogółem	Kobiety	Ogółem	Kobiety	Ogółem	Kobiety	Ogółem	Kobiety
PUP TARNÓW	11812	6847	10683	6328	1129	519	874	553	3220	1854	1330	607
Tarnów miasto	6342	3698	5739	3394	603	304	415	253	1486	867	877	422
Tarnów gmina	1133	678	1023	627	110	51	74	46	272	161	125	55
Lisia Góra	860	497	799	474	61	23	67	45	242	140	69	24
Pleśna	564	324	509	300	55	24	41	27	177	95	38	18
Ryglice	561	314	507	296	54	18	53	40	206	125	27	8
Skrzyszów	635	334	575	306	60	28	61	38	241	126	50	18
Wierzchosławice	528	327	478	301	50	26	47	26	161	92	38	20
Wojnicz	667	389	597	363	70	26	62	37	217	123	63	26
Zakliczyn	522	286	456	267	66	19	54	41	218	125	43	16
FILIA TUCHÓW	3179	1674	2963	1599	216	75	216	133	1082	582	218	77
Tuchów miasto/gmina	1156	603	1088	576	68	27	73	42	350	190	95	30
Cięzkowice miasto/gmina	601	341	554	328	47	13	39	27	212	120	34	14
Gromnik	585	308	549	294	36	14	39	25	194	98	42	16
Rzepiennik Stżyżewski	392	197	367	190	25	7	31	17	150	72	23	9
Szerzyny	445	225	405	211	40	14	34	22	176	102	24	8
FILIA ŻABNO	1994	1161	1840	1104	154	57	161	101	611	337	175	81
Żabno miasto/gmina	1196	702	1090	665	106	37	99	60	343	187	115	54
Wietrzychowice	176	96	166	93	10	3	10	6	59	33	11	6
Radłów	622	363	584	346	38	17	52	35	209	117	49	21
OGÓLEM	16985	9682	15486	9031	1499	651	1251	787	4913	2773	1723	765

Podział % bezrobotnych wg wykształcenia



Wyższe Policealne i śr. zawodowe Średnie ogólnokształcące Zasadnicze zawodowe Gimnazj. i poniżej

Podział bezrobotnych wg wykształcenia



Wyższe Policealne i śr. zawodowe Średnie ogólnokształcące Zasadnicze zawodowe Gimnazj. i poniżej

STAN NA KONIEC WRZEŚNIA 2005r.

Najliczniej reprezentowane grupy zawodów wykonywanych (w przypadku osób poprzednio niepracujących - zawodów wyuczonych)	Ogółem	Kobiety	z ogółem osoby do 12 m-cy od dnia ukończenia szkoły	z ogółem poprzednio pracujący, pozostający bez pracy w m-cach		
				do 1	1-12	pow.12
Sprzedawcy i demonstratorzy	1167	1081	32	123	448	529
Pracownicy do spraw finansowych i handlowych gdzie indziej niesklas	668	585	106	54	161	148
Kucharze	575	498	20	33	150	198
Ślusarze i pokrewni	554	31	5	42	191	224
Krawcy, kapelusznicy i pokrewni	533	521	8	23	131	211
Technicy mechanicy	531	78	51	52	157	116
Mechanicy pojazdów samochodowych	456	2	39	41	160	127
Murarze i pokrewni	325	7	8	32	113	113
Ustawiacze?operatorzy obrabiarek skrawających do metali	316	101	2	26	106	154
Mechanicy ? monterzy maszyn i urządzeń	302	42	10	17	96	106
Pomoce i sprzątaczk biurowe, hotelowe i podobne	296	262	0	14	65	210
Robotnicy przy pracach prostych w przemyśle	284	202	0	11	60	209
Piekarze, cukiernicy i pokrewni	276	173	34	29	104	79
Technicy rolnicy, leśnicy i pokrewni	260	192	16	13	67	74
Gospodarze budynków	237	72	0	11	70	156
Technicy budownictwa, ochrony środowiska i pokrewni	229	85	18	20	66	49
Ekonomiści	215	174	44	28	71	31
Pracownicy obsługi biurowej gdzie indziej niesklasyfikowani	214	203	2	12	57	93
Fryzjerzy, kosmetyczki i pokrewni	185	181	25	16	61	54
Technicy gdzie indziej niesklasyfikowani	182	144	24	15	40	32
Elektromonterzy	175	20	2	14	55	68
Robotnicy pomocniczy w budownictwie ogólnym	173	3	0	5	56	99
Kelnerzy i pokrewni	168	157	0	13	54	85
Dietetycy i żywieniowcy	154	130	39	9	27	27
Rolnicy i rybacy pracujący na własne potrzeby	149	116	1	2	34	42
Stolarze i pokrewni	146	21	6	9	58	55
Rolnicy produkcji roślinnej	141	110	0	6	23	47
Malarze budowlani i pokrewni	135	35	0	9	41	70
Specjaliści do spraw ekonomicznych i zarządzania gdzie indziej nies	133	90	31	8	37	24
Nauczyciele gimnazjów i szkół ponadgimnazjalnych	123	96	32	28	28	17
Technicy elektrycy	122	4	24	9	34	21
Orodnicy producenci warzyw, kwiatów i pokrewni	122	99	0	5	31	33
Cieśle, stolarze budowlani i pokrewni	118	4	1	6	58	44
Elektromechanicy	118	20	6	7	45	32
Monterzy instalacji i urządzeń sanitarnych	111	1	1	18	30	53
Agenci do spraw sprzedaży (handlowcy)	108	80	31	5	28	11
Masarze, robotnicy w przetwórstwie ryb i pokrewni	107	67	1	9	34	61

Opracowano
w Referacie Informatyki i Statystyki
październik 2005r.