

INFORMACJA O SYTUACJI NA RYNKU PRACY W REGIONIE TARNOWSKIM

Według stanu na 30 czerwca 2004 r.

I. POZIOM BEZROBOCIA

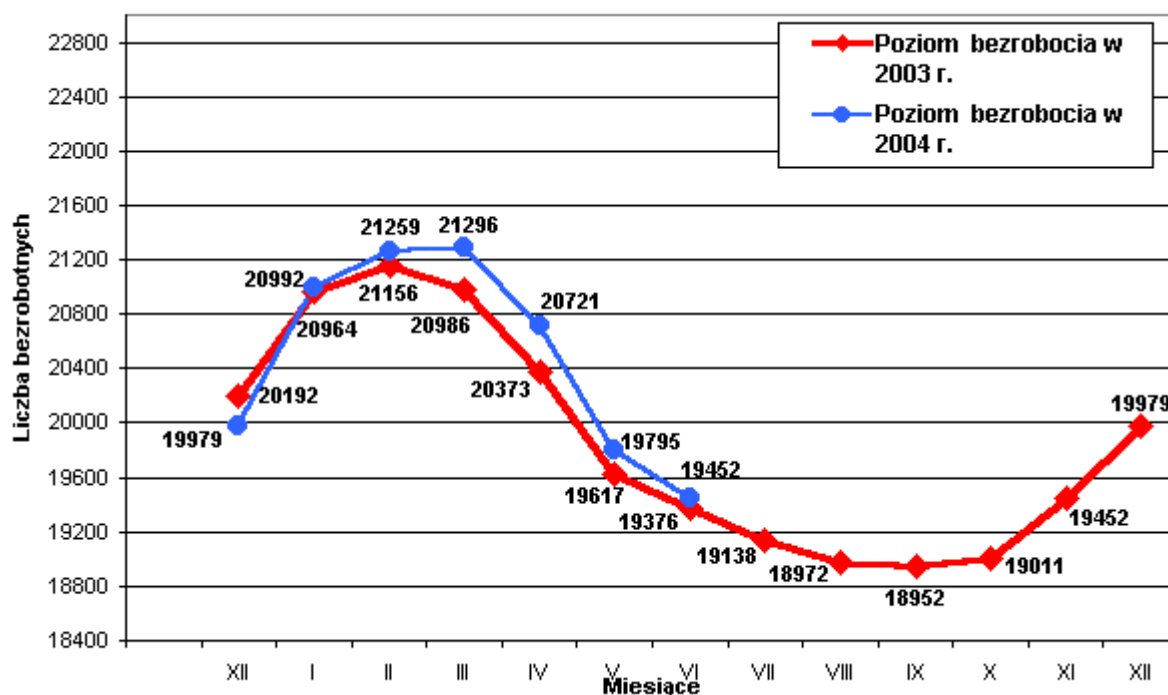
Według stanu na 30 czerwca 2004 r. w PUP w Tarnowie zarejestrowanych było **19452 osoby bezrobotne z Miasta Tarnowa i Powiatu Tarnowskiego**, w tym 17472 (89,8% ogółu) to osoby bez prawa do zasiłku a 1980 (10,2% ogółu) - z prawem do zasiłku.

Zdecydowaną większość zarejestrowanych stanowią osoby, które pracowały przed uzyskaniem statusu bezrobotnego bo 13546, czyli 69,6% ogółu bezrobotnych. W grupie tej 6295 osób pracowało do momentu zarejestrowania się w Urzędzie, co stanowi 32,4% ogółu bezrobotnych.

Natomiast osób, które dotychczas nie pracowały było 5906, tj. 30,4% ogółu bezrobotnych.

W ewidencji bezrobotnych pozostawało 559 (2,9%) osób zwolnionych z przyczyn dotyczących zakładu pracy.

W porównaniu do maja 2004 r. liczba bezrobotnych **zmniejszyła się o 343 osoby**, przedstawia to poniższy wykres:



Liczba bezrobotnych bez prawa do zasiłku zmalała o **283 osoby** a zasiłkobiorców o **60 osób**.

W czerwcu 2004 r. zarejestrowano ogółem 1594 osoby bezrobotne, tj. 8,2% ogółu.

Najliczniejszą grupę stanowiły osoby rejestrujące się po raz kolejny, bo 918 osób.

Po raz pierwszy zarejestrowano 676 osób tj. 42,4% ogółu nowozarejestrowanych.

W czerwcu zarejestrowano o 520 osób bezrobotnych więcej niż w maju 2004 r.

W czerwcu 2004 r. z ewidencji osób bezrobotnych **wyłączono 1937 osób** i jest to o 63 osoby mniej w porównaniu do miesiąca poprzedniego.

Największą co do wielkości grupę wśród wyłączonych z ewidencji stanowią osoby, które podjęły zatrudnienie – **849 osób**, tj. **43,8%** ogółu wyłączonych, w tym:

- pracę niesubsydiowaną - 690
- w tym prace sezonową - 21
- pracę subsydiowaną - 159

w tym:

- prace interwencyjne - 31
- roboty publiczne - 110
- umowy absolwenckie - 4
- zatrudnienie z PFRON - 8
- zatrudnienie w zakładzie pracy chronionej - 6.

Drugą co do wielkości grupę stanowiły osoby wyłączone z ewidencji z powodu nie potwierdzenia gotowości do podjęcia zatrudnienia - **771**, tj. **39,8%** ogółu wyłączonych.

Pozostałe grupy to :

- z powodu dobrowolnej rezygnacji ze statusu bezrobotnego - 190 osób,
- z powodu rozpoczęcia stażu – 30 osób,
- z powodu rozpoczęcia szkolenia – 42 osoby,
- z powodu nabycia praw emerytalnych lub rentowych – 16 osób,
- z powodów innych - 39 osób .

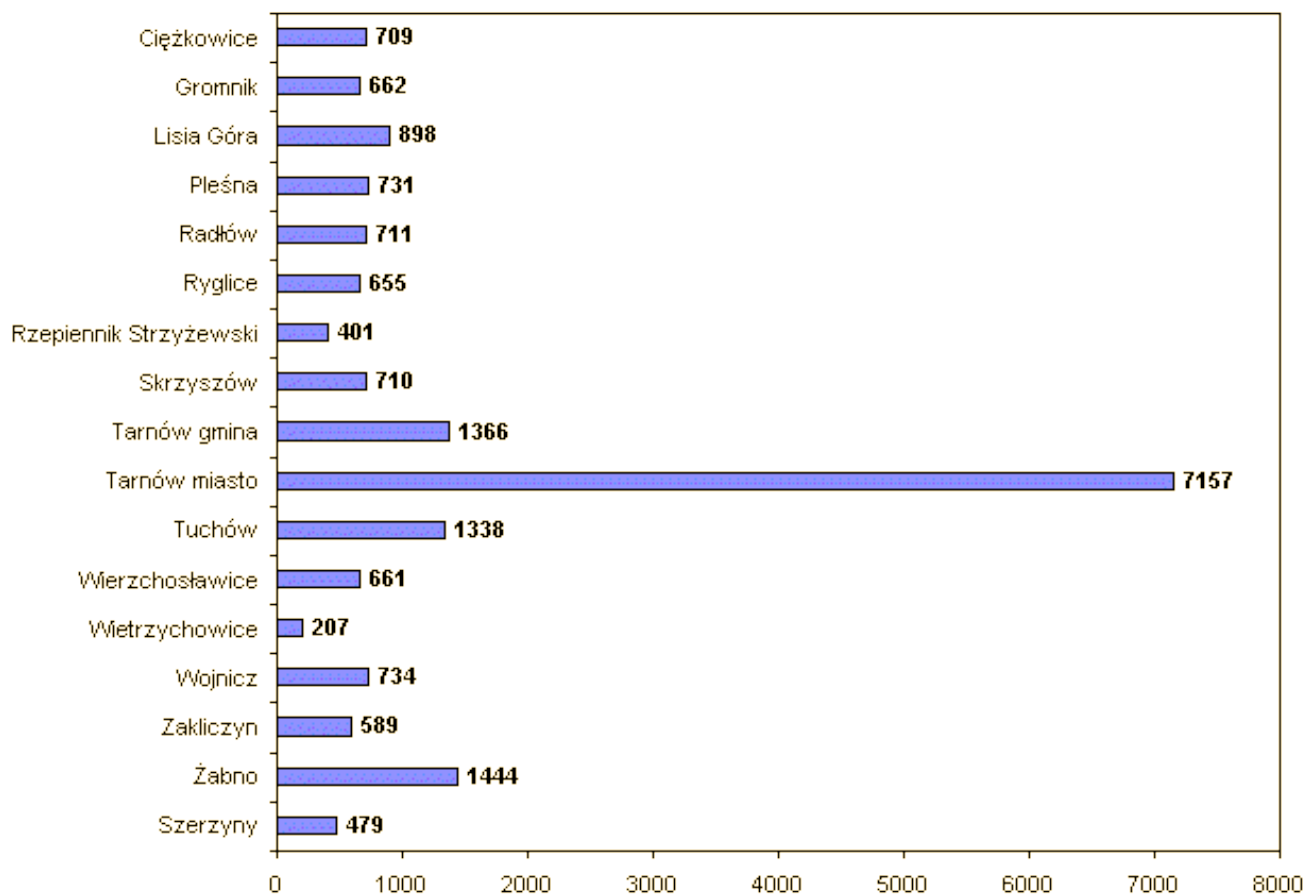
Na koniec czerwca 2004 r. Urząd Pracy w Tarnowie **obsługiwał łącznie 23383 klientów** z terenu Miasta Tarnowa i Powiatu Tarnowskiego w tym:

- ✓ Bezrobotni - 19452 os. w tym 625 os. niepełnosprawnych
- ✓ Poszukujący pracy - 298 os. w tym 115 os. niepełnosprawnych
- ✓ Pobierający zasiłek przedemerytalny - 1648 os.
- ✓ Pobierający świadczenie przedemerytalne - 1985 os.

W obszarze działania tut. Urzędu ok. **63,2%** osób bezrobotnych (12295 os.) to osoby zamieszkałe na terenie Powiatu Tarnowskiego. Pozostałe **36,8%** bezrobotnych (7157 os.) stanowią mieszkańcy Tarnowa.

Liczba bezrobotnych	XII'03	I'04	II	III	IV	V	VI
Miasto Tarnów	7139	7459	7576	7676	7510	7228	7157
Powiat Tarnowski	12840	13533	13683	13620	13211	12567	12295
OGÓLEM	19979	20992	21259	21296	20721	19795	19452

Liczba bezrobotnych wg gmin stan na koniec czerwca 2004r.



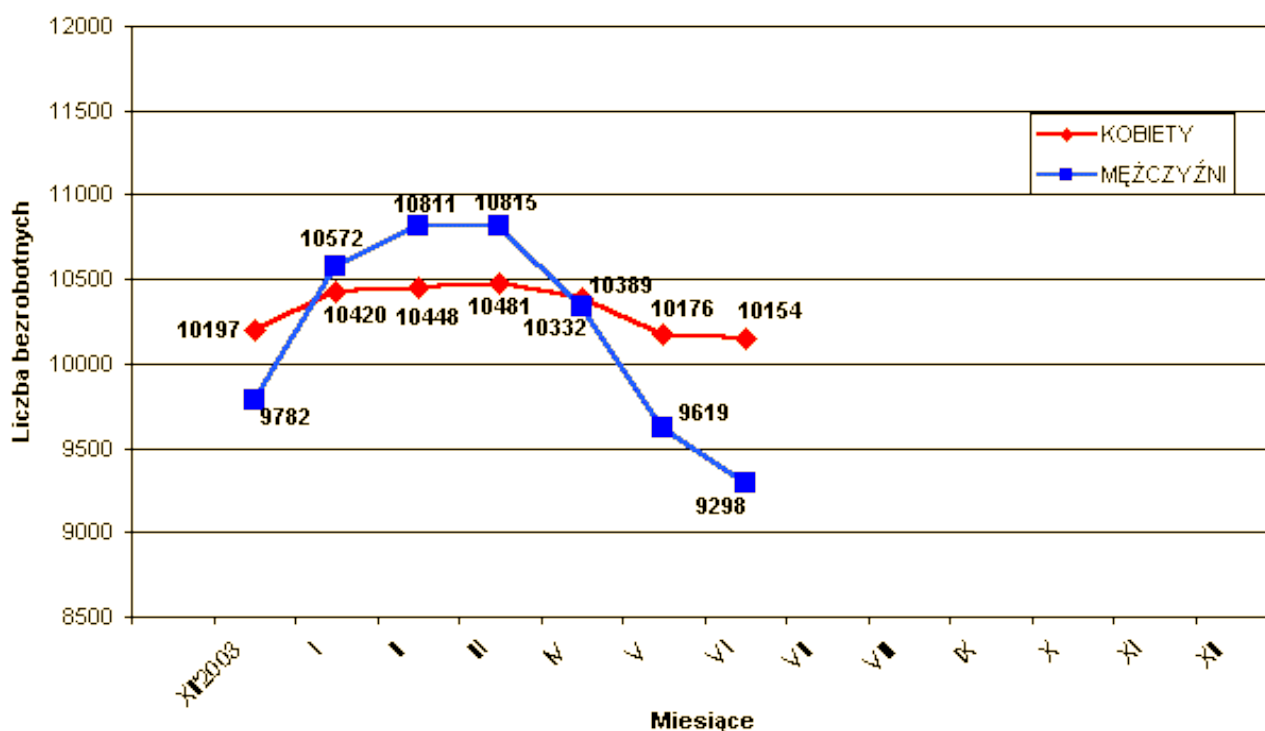
II. STRUKTURA BEZROBOTNYCH

1. Bezrobotne kobiety – mężczyźni.

Według stanu na 30 czerwca 2004 r. w PUP z terenu Miasta Tarnowa i Powiatu Tarnowskiego, zarejestrowanych było **10154 kobiety** co stanowi 52,2% ogółu bezrobotnych oraz **9298 mężczyzn**, którzy stanowią 47,8% ogółu.

W czerwcu liczba bezrobotnych kobiet **zmaląła o 22 osoby**, a bezrobotnych mężczyzn **zmaląła o 321 osób** w porównaniu do miesiąca poprzedniego.

Relacja pomiędzy liczbą bezrobotnych kobiet a liczbą bezrobotnych mężczyzn przedstawia poniższy wykres :



W czerwcu 2004 r. zarejestrowano 733 kobiety , co stanowi 46,0% ogółu nowo zarejestrowanych, a wyłączono z ewidencji bezrobotnych 755 kobiet , co stanowi 39,0% ogółu wyłączonych .

Liczba kobiet bez prawa do zasiłku wynosiła 9327, tj. 47,9% ogółu bezrobotnych .

Na koniec czerwca 2004 r. liczba bezrobotnych kobiet w **Mieście Tarnowie** wynosiła **3848** osób tj. **53,8%** ogółu bezrobotnych mieszkańców Tarnowa a w **Powiecie Tarnowskim** **6306** kobiet tj. **51,3%** ogółu bezrobotnych mieszkańców Powiatu.

2. Absolwenci

Na koniec czerwca 2004r. w rejestrach pozostawało **284 bezrobotnych absolwentów**, którzy stanowią **1,5%** ogółu bezrobotnych. W porównaniu do maja 2004r. liczba bezrobotnych absolwentów zmalała o 1079 osób.

Wg stanu na koniec czerwca 2004r. w ewidencji pozostają absolwenci szkół :

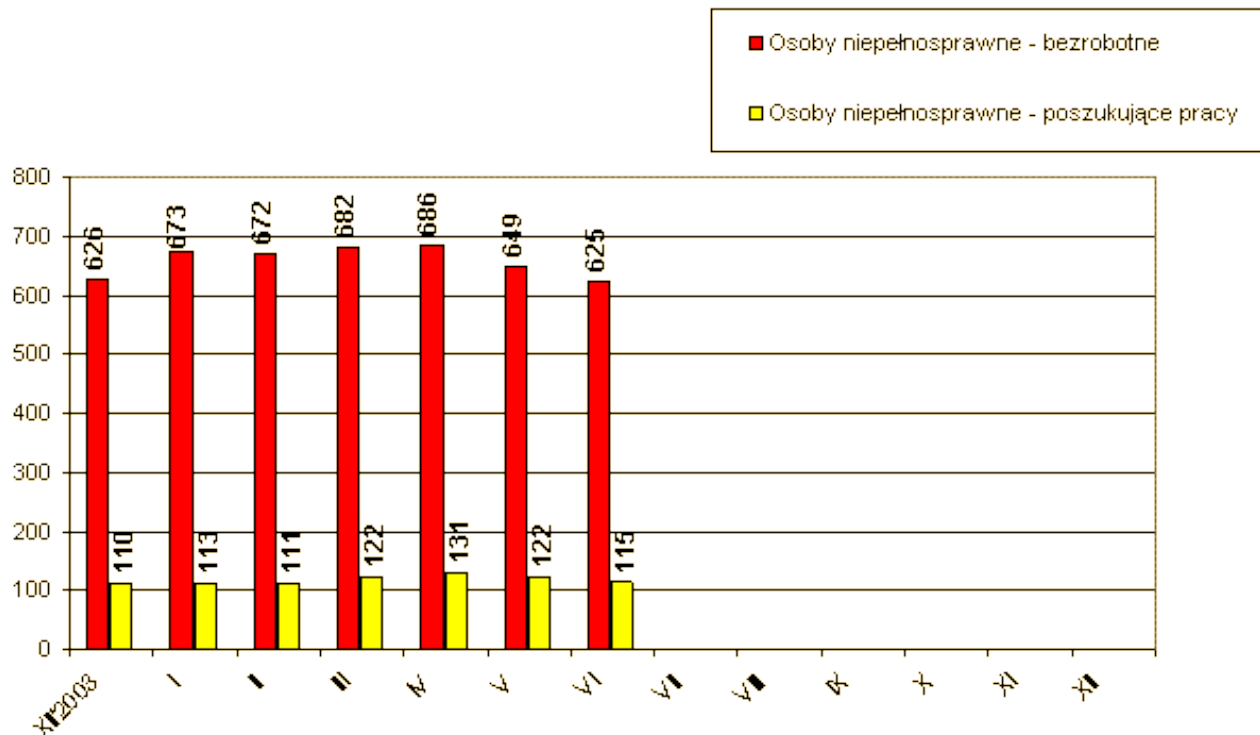
- wyższych – 203 osoby tj. 71,5%
- policealnych i średnich zawodowych – 52 osoby tj. 18,3%
- ogólnokształcących – 17 osób tj. 6,0%
- zasadniczych zawodowych – 11 osób tj. 3,9%
- pozostałych – 1 osoba tj. 0,3%

W czerwcu 2004 r. z ewidencji wyłączono 1079 absolwentów w tym z powodu podjęcia pracy 44 osoby.

3. Osoby niepełnosprawne

Według stanu na 30 czerwca 2004 r. z terenu Miasta Tarnowa i Powiatu Tarnowskiego zarejestrowanych było **625 bezrobotnych osób niepełnosprawnych** w tym 330 kobiet. W porównaniu do stanu z końca maja, liczba bezrobotnych inwalidów zmalała o 24 osoby.

Natomiast **osób niepełnosprawnych zarejestrowanych jako poszukujące pracy** było 115 w tym 47 kobiet. W **Mieście Tarnowie** w ewidencji pozostawało **338 bezrobotnych osób niepełnosprawnych** w tym 180 kobiet oraz **79 osób niepełnosprawnych poszukujących pracy** w tym 32 kobiety.



4. Struktura bezrobotnych wg wykształcenia – stan na 30.06.2004 r.

Wykształcenie	OGÓLEM M. Tarnów i Powiat Tarnowski		W tym Miasto Tarnów	
	w liczbach	w odsetkach do ogółu bezrobotnych	W liczbach	w odsetkach do ogółu bezrobotnych
wyższe	802	4,12%	468	6,54%
policealne i śr. zawodowe	4729	24,31%	1878	26,24%
ogólnokształcące	1406	7,23%	770	10,76%
zasadnicze zawodowe	8111	41,70%	2388	33,37%
gimnazj. i poniżej	4404	22,64%	1653	23,09%
RAZEM	19452	100%	7157	100%

5. Struktura bezrobotnych wg wieku- stan na 30.06.2004 r.

Wiek	OGÓŁEM M. Tarnów i Powiat Tarnowski		w tym Miasto Tarnów	
	w liczbach	w odsetkach do ogółu bezrobotnych	w liczbach	w odsetkach do ogółu bezrobotnych
15-17 lat	0	0,00%	0	0,00%
18-24 lat	6202	31,88%	1966	27,47%
25-34 lat	5577	28,67%	1966	27,47%
35-44 lat	4226	21,73%	1602	22,38%
45-54 lat	3112	16,00%	1457	20,36%
55-59 lat	307	1,58%	153	2,14%
60-64 lata	28	0,14%	13	0,18%
RAZEM	19452	100%	7157	100%

6. Struktura bezrobotnych wg czasu pozostawania bez pracy- stan na 30.06.2004 r.

Czas pozostawania bez pracy	OGÓŁEM M. Tarnów i Powiat Tarnowski		W tym Miasto Tarnów	
	w liczbach	w odsetkach do ogółu bezrobotnych	w liczbach	w odsetkach do ogółu bezrobotnych
do 1 m-ca	1554	7,99%	670	9,36%
1-3 m-cy	1780	9,15%	772	10,79%
3-6 m-cy	2781	14,30%	1106	15,45%
6-12 m-cy	3699	19,02%	1367	19,10%
12-24 m-ce	3097	15,92%	1173	16,39%
Pow. 24 m-cy	6541	33,62%	2069	28,91%
RAZEM	19452	100%	7157	100%

7. Struktura bezrobotnych wg czasu stażu pracy- stan na 30.06.2004 r.

Staż pracy	OGÓŁEM M. Tarnów i Powiat Tarnowski		W tym Miasto Tarnów	
	w liczbach	w odsetkach do ogółu bezrobotnych	w liczbach	w odsetkach do ogółu bezrobotnych
bez stażu pracy	5906	30,36%	2055	28,71%
do 1 roku	2061	10,60%	744	10,40%
1-5 lat	4049	20,82%	1474	20,60%
5-10 lat	2664	13,70%	985	13,76%
10-20 lat	3147	16,18%	1139	15,91%
20-30 lat	1496	7,69%	686	9,59%
pow. 30 lat	129	0,65	74	1,03%
RAZEM	19452	100%	7157	100%

8. Zwolnienia z przyczyn dotyczących zakładu pracy

W maju 2004 r. dwa zakłady pracy zgłosiły zamiar dokonania zwolnień grupowych dla 8 osób.

W maju 2004 r. dwóch pracodawców dokonało faktycznych zwolnień grupowych w skutek których, pracę straciło 4 osoby.

Narastająco od stycznia br. 7 pracodawców zgłosiło zamiar zwolnienia łącznie 74 pracowników a faktycznie na skutek zwolnień grupowych zgłoszonych w 2004 r. pracę straciło 65 osób z 6 zakładów pracy.

9. Osoby zarejestrowane jako poszukujące pracy

Na koniec czerwca 2004 r. w Mieście Tarnowie i Powiecie Tarnowskim jako poszukujące pracy, było zarejestrowanych 298 osób (w tym 162 kobiety).

W Mieście Tarnowie liczba poszukujących pracy wynosiła 154 osoby w tym 78 kobiet.

10. Osoby uprawnione do zasiłku lub świadczenia przedemerytalnego

Według stanu na 30 czerwca 2004 r. w PUP w Tarnowie figurowały osoby uprawnione do :

Osoby uprawnione do pobierania:	M. Tarnów i Powiat Tarnowski		W tym Miasto Tarnów	
	Ogółem	Kobiety	Ogółem	Kobiety
Zasiłku przedemerytalnego	1648	692	793	392
Świadczenia przedemerytalnego	1985	988	1091	566

11. Stopa bezrobocia - liczona do ludności aktywnej zawodowo

Stopa bezrobocia w %	XII'	XII'	I'	II'	III'	IV'	V'
	2003	2003 *	2004	2004	2004	2004	2004
Miasto Tarnów	12,4	12,6	13,0	13,2	13,4	13,2	12,7
Powiat Tarnowski	14,8	19,9	20,7	20,9	20,8	20,3	19,5
Małopolska	13,9	16,2	16,6	16,7	16,7	16,3	15,8
Kraj	18,0	20,0	20,6	20,6	20,5	20,0	19,6

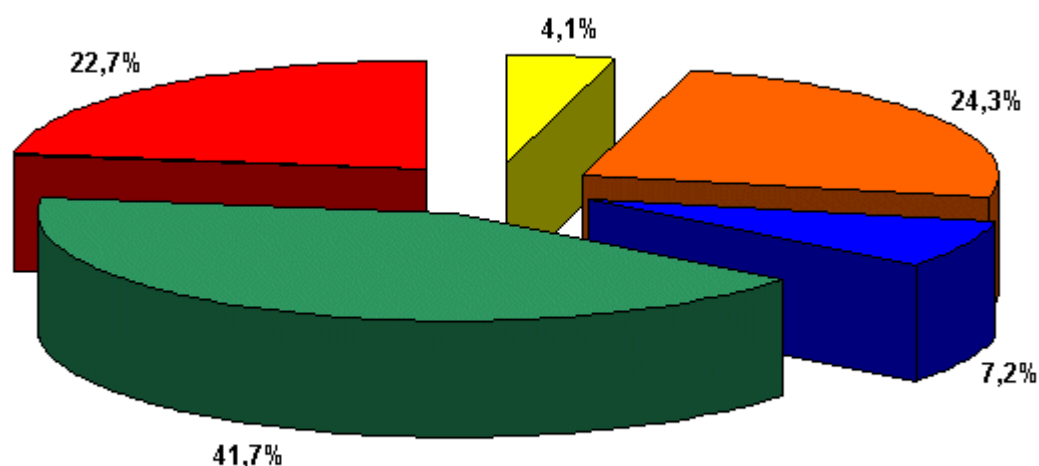
* - Dane po korekcie GUS. Korekta dotyczy liczby pracujących w rolnictwie indywidualnym, będącej składową cywilnej ludności aktywnej zawodowo. Weryfikacji liczby pracujących dokonano na podstawie wyników Narodowego Spisu Powszechnego Ludności i Mieszkań 2002 r. oraz Powszechnego Spisu Rolnego 2002 r.

POZIOM I STRUKTURA BEZROBOCIA W PODZIALE NA GMINY

STAN NA 30.06.2004 r.

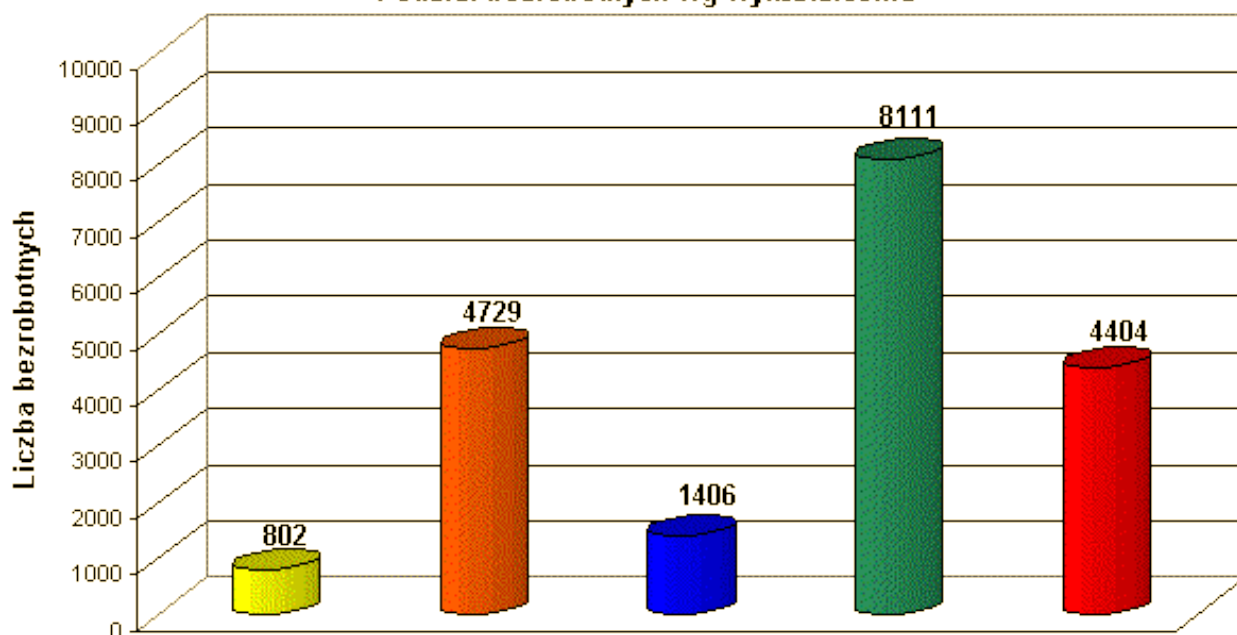
NAZWA GMINY, MIASTA	Bezrobotni		Bezrobotni bez prawa do zasiłku		Bezrobotni z prawem do zasiłku		Absolwenci	
	Ogółem	Kobiety	Ogółem	Kobiety	Ogółem	Kobiety	Ogółem	Kobiety
PUP TARNÓW	13501	7168	12023	6519	1478	649	221	124
Tarnów miasto	7157	3848	6435	3497	722	351	141	76
Tarnów gmina	1366	732	1203	668	163	64	16	10
Lisia Góra	898	481	813	443	85	38	13	7
Pleśna	731	370	635	329	96	41	5	4
Ryglice	655	324	562	296	93	28	4	3
Skrzyszów	710	351	640	318	70	33	9	7
Wierzchosławice	661	377	569	345	92	32	10	7
Wojnicz	734	402	659	375	75	27	15	7
Zakliczyn	589	283	507	248	82	35	8	3
FILIA TUCHÓW	3589	1714	3264	1604	325	110	37	28
Tuchów miasto/gmina	1338	638	1217	596	121	42	10	7
Cięzkowice miasto/gmina	709	351	628	317	81	34	6	6
Gromnik	662	315	613	297	49	18	7	4
Rzepiennik Strzyzewski	401	184	371	175	30	9	10	7
Szerzyny	479	226	435	219	44	7	4	4
FILIA ŻABNO	2362	1272	2185	1204	177	68	26	16
Żabno miasto/gmina	1444	803	1327	752	117	51	12	9
Wietrzychowice	207	109	193	104	14	5	2	1
Radłów	711	360	665	348	46	12	12	6
OGÓLEM	19452	10154	17472	9327	1980	827	284	168

Podział % bezrobotnych wg wykształcenia



Wyższe Policealne i śr. zawodowe Średnie ogólnokształcące Zasadnicze zawodowe Gimnazj. i poniżej

Podział bezrobotnych wg wykształcenia



Wyższe Policealne i śr. zawodowe Średnie ogólnokształcące Zasadnicze zawodowe Gimnazj. i poniżej

STAN NA KONIEC CZERWCA 2004r.

Najliczniej reprezentowane grupy zawodów wykonywanych (w przypadku osób poprzednio niepracujących - zawodów wyuczonych)	Ogółem	Kobiety	z ogółem absolwenci	z ogółem poprzednio pracujący, pozostający bez pracy w m-cach		
				do 1	1-12	pow.12
Sprzedawcy i demonstratorzy	1257	1168	2	60	492	634
Ślusarze i pokrewni	764	34	0	38	274	266
Pracownicy do spraw finansowych i handlowych gdzie indziej niesklas	680	598	8	26	151	188
Krawcy, kapelusznicy i pokrewni	671	658	2	15	171	263
Technicy mechanicy	623	77	2	38	147	158
Kucharze	589	504	4	28	151	222
Mechanicy pojazdów samochodowych	582	1	5	29	214	143
Murarze i pokrewni	519	7	2	24	208	163
Mechanicy - monterzy maszyn i urządzeń	432	52	0	14	145	134
Ustawiacze-operatorzy obrabiarek skrawających do metali	406	99	0	18	137	197
Piekarze, cukiernicy i pokrewni	384	207	4	16	168	132
Robotnicy przy pracach prostych w przemyśle	367	245	1	15	105	243
Pomoce i sprzątaczkę biurowe, hotelowe i podobne	315	280	0	9	84	218
Fryzjerzy, kosmetyczki i pokrewni	289	280	3	10	87	98
Technicy rolnicy, leśnicy i pokrewni	288	205	3	4	77	85
Gospodarze budynków	273	91	1	6	92	173
Elektromonterzy	262	19	0	15	85	91
Technicy budownictwa, ochrony środowiska i pokrewni	261	97	2	22	78	54
Pracownicy obsługi biurowej gdzie indziej niesklasyfikowani	253	241	2	7	78	100
Robotnicy pomocniczy w budownictwie ogólnym	220	7	0	5	76	126
Ekonomiści	213	163	38	10	62	38
Stolarze i pokrewni	209	20	1	11	65	77
Technicy gdzie indziej niesklasyfikowani	200	160	1	8	36	45
Monterzy instalacji i urządzeń sanitarnych	192	0	0	9	81	79
Rolnicy produkcji roślinnej	186	138	1	6	18	69
Malarze budowlani i pokrewni	178	36	1	8	58	86
Rolnicy i rybacy pracujący na własne potrzeby	175	139	1	3	38	47
Technicy elektrycy	161	5	2	9	56	29
Kelnerzy i pokrewni	158	144	1	7	51	89
Elektromechanicy	145	25	4	7	40	46
Ogrodnicy producenci warzyw, kwiatów i pokrewni	140	110	0	4	19	47
Cieśle, stolarze budowlani i pokrewni	140	1	0	1	55	68
Masarze, robotnicy w przetwórstwie ryb i pokrewni	125	63	0	3	52	65
Szwaczki, hafciarki i pokrewni	125	121	0	7	39	74
Blacharze	117	0	0	4	59	42
Specjaliści do spraw ekonomicznych i zarządzania gdzie indziej nies	115	80	22	6	31	15
Magazynierzy i pokrewni	112	51	0	5	44	61
Robotnicy pomocniczy transportu i tragarze	112	48	0	4	23	83
Technicy technologii żywności	107	85	4	6	26	28
Dietetycy i żywieniowcy	107	92	9	7	29	19

Opracowano
w Referacie Informatyki i Statystyki
lipiec 2004 r.