

INFORMACJA O SYTUACJI NA RYNKU PRACY W REGIONIE TARNOWSKIM

Według stanu na 31 sierpnia 2004 r.

I. POZIOM BEZROBOCIA

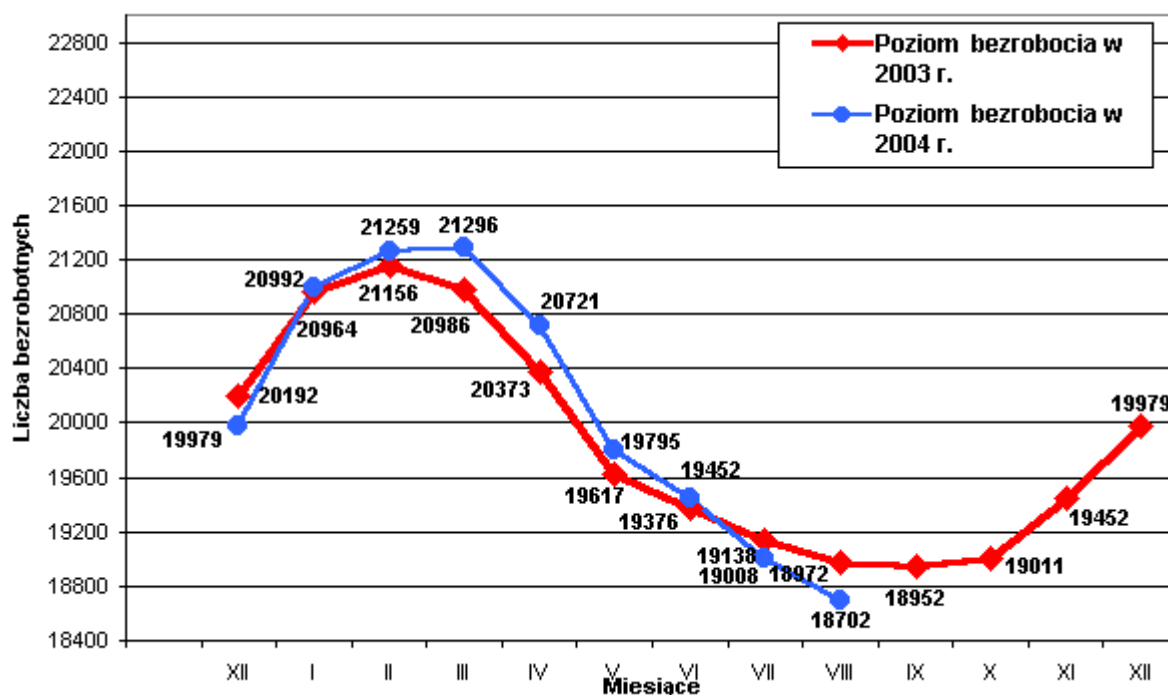
Według stanu na 31 sierpnia 2004 r. w PUP w Tarnowie zarejestrowane były **18702 osoby bezrobotne z terenu Miasta Tarnowa i Powiatu Tarnowskiego**, w tym 17012 (90,7% ogółu) to osoby bez prawa do zasiłku a 1690 (9,3% ogółu) - z prawem do zasiłku.

Zdecydowaną większość zarejestrowanych stanowią osoby, które pracowały przed uzyskaniem statusu bezrobotnego bo 12897, czyli 69,0% ogółu bezrobotnych. W grupie tej 5992 osoby pracowało do momentu zarejestrowania się w Urzędzie, co stanowi 32,0% ogółu bezrobotnych.

Natomiast osób, które dotychczas nie pracowały było 5805, tj. 31,0% ogółu bezrobotnych.

W ewidencji bezrobotnych pozostawało 511 (2,7%) osób zwolnionych z przyczyn dotyczących zakładu pracy.

W porównaniu do lipca 2004 r. liczba bezrobotnych **zmniejszyła się o 306 osób**, przedstawia to poniższy wykres:



Liczba bezrobotnych bez prawa do zasiłku zmalała o **182** osoby a zasiłkobiorców o **124** osoby.

W sierpniu 2004 r. zarejestrowano ogółem 1535 osób bezrobotnych, tj. 8,2% ogółu.

Najliczniejszą grupę stanowiły osoby rejestrujące się po raz kolejny, bo 1057 osób.

Po raz pierwszy zarejestrowano 478 osób tj. 31,1% ogółu nowozarejestrowanych.

W sierpniu zarejestrowano o 75 osób bezrobotnych mniej niż w lipcu 2004 r.

W sierpniu 2004 r. z ewidencji osób bezrobotnych **wyłączono 1841 osób** i jest to o 213 osób mniej w porównaniu do miesiąca poprzedniego.

Największą co do wielkości grupę stanowiły osoby wyłączone z ewidencji z powodu nie potwierdzenia gotowości do podjęcia zatrudnienia - **897**, tj. **48,7%** ogółu wyłączonych.

Drugą co do wielkości grupę wśród wyłączonych z ewidencji stanowią osoby, które podjęły zatrudnienie - **559 osób**, tj. **30,4%** ogółu wyłączonych, w tym:

- pracę niesubsydiowaną - **488**

- w tym prace sezonową - 14
- pracę subsydiowaną - 71**
- w tym:
 - prace interwencyjne - 40
 - roboty publiczne - 11
 - zatrudnienie z PFRON - 5
 - zatrudnienie w zakładzie pracy chronionej - 15.

Pozostałe grupy to :

- z powodu dobrowolnej rezygnacji ze statusu bezrobotnego - 172 osoby,
- z powodu rozpoczęcia stażu – 103 osoby,
- z powodu rozpoczęcia szkolenia – 30 osób,
- z powodu nabycia praw emerytalnych lub rentowych – 27 osób,
- z powodu podjęcia nauki – 1 osoba,
- z powodów innych - 52 osoby .

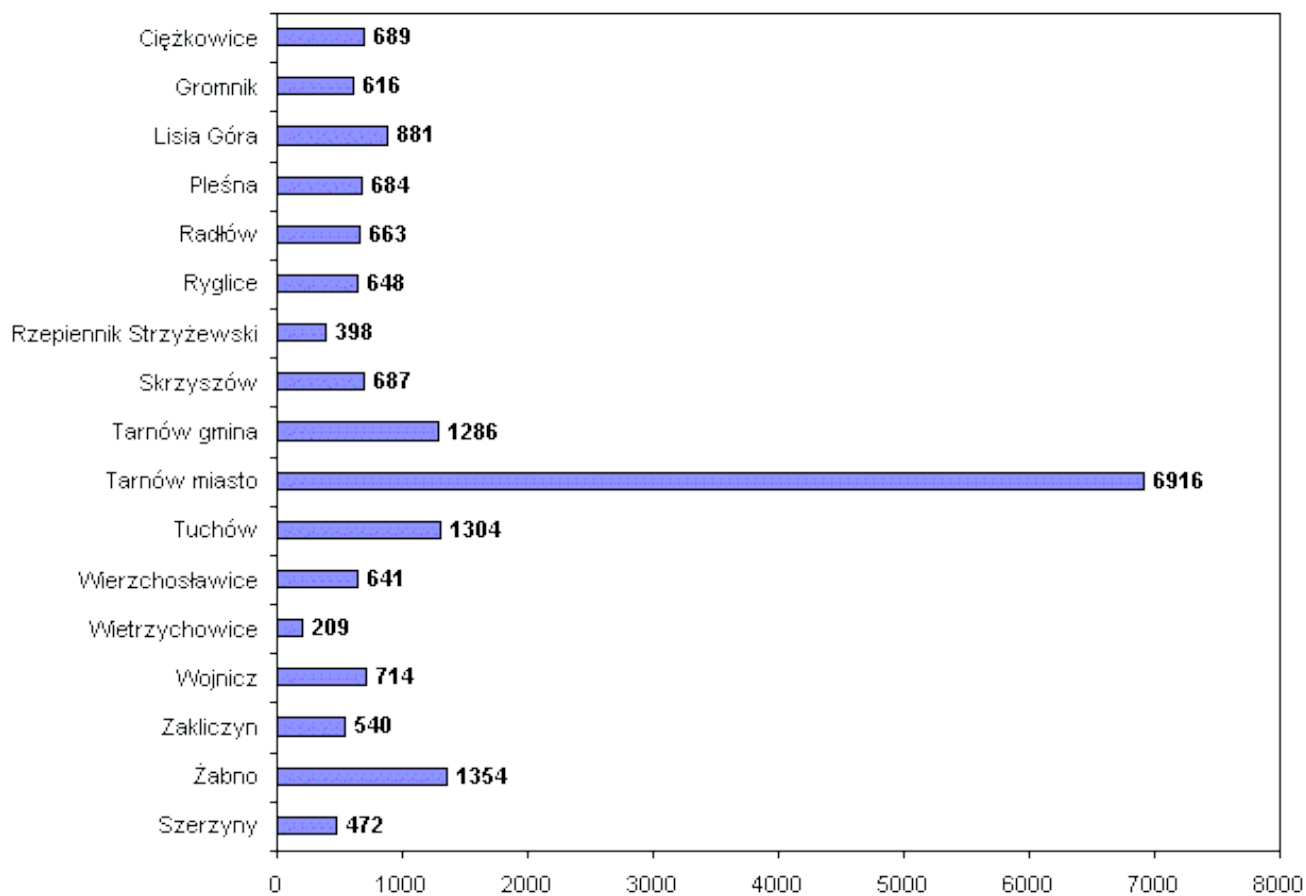
Na koniec sierpnia 2004 r. Urząd Pracy w Tarnowie **obsługiwał łącznie 18995 klientów** z terenu Miasta Tarnowa i Powiatu Tarnowskiego w tym:

- ✓ Bezrobotni - 18702 os. w tym 641 os. niepełnosprawnych
- ✓ Poszukujący pracy - 293 os. w tym 106 os. niepełnosprawnych

W obszarze działania tut. Urzędu ok. **63,0%** osób bezrobotnych (11786 os.) to osoby zamieszkałe na terenie Powiatu Tarnowskiego. Pozostałe **37,0%** bezrobotnych (6916 os.) stanowią mieszkańcy Tarnowa.

Liczba bezrobotnych	XII'03	I'04	II	III	IV	V	VI	VII	VIII
Miasto Tarnów	7139	7459	7576	7676	7510	7228	7157	7008	6916
Powiat Tarnowski	12840	13533	13683	13620	13211	12567	12295	12000	11786
OGÓŁEM	19979	20992	21259	21296	20721	19795	19452	19008	18702

Liczba bezrobotnych wg gmin stan na koniec sierpnia 2004r.



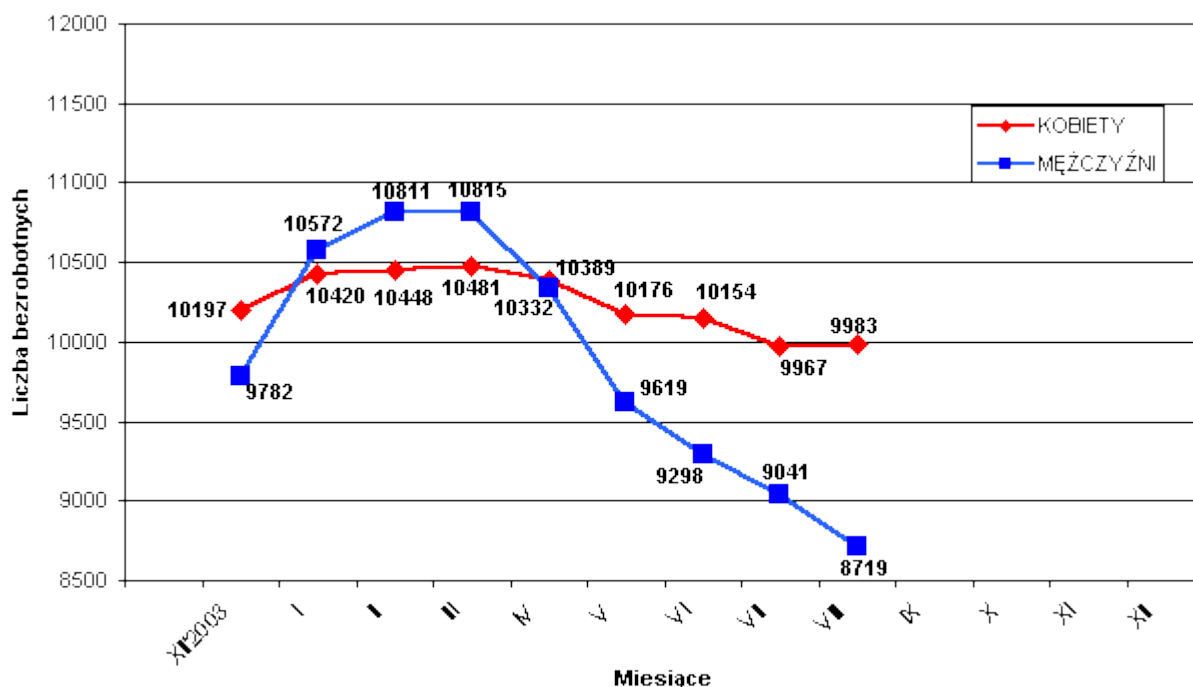
II. STRUKTURA BEZROBOTNYCH

1. Bezrobotne kobiety – mężczyźni.

Według stanu na 31 sierpnia 2004 r. w PUP z terenu Miasta Tarnowa i Powiatu Tarnowskiego, zarejestrowanych było **9983 kobiety** co stanowi 53,4% ogółu bezrobotnych oraz **8719 mężczyzn**, którzy stanowią 46,6% ogółu.

W sierpniu liczba bezrobotnych kobiet **wzrosła o 16 osób**, a bezrobotnych mężczyzn **zmalala o 322 osób** w porównaniu do miesiąca poprzedniego.

Relacja pomiędzy liczbą bezrobotnych kobiet a liczbą bezrobotnych mężczyzn przedstawia poniższy wykres :



W sierpniu 2004 r. zarejestrowano 836 kobiet , co stanowi 54,5% ogółu nowo zarejestrowanych, a wyłączono z ewidencji bezrobotnych 820 kobiet , co stanowi 44,5% ogółu wyłączonych .
Liczba kobiet bez prawa do zasiłku wynosiła 9212, tj. 49,3% ogółu bezrobotnych .

Na koniec sierpnia 2004 r. liczba bezrobotnych kobiet w **Mieście Tarnowie** wynosiła **3807** osób tj. **55,0%** ogółu bezrobotnych mieszkańców Tarnowa a w **Powiecie Tarnowskim** **6176** kobiet tj. **52,4%** ogółu bezrobotnych mieszkańców Powiatu.

2. Bezrobotni do 25 roku życia.

W ewidencji pozostawało **5835 osób w wieku do 25 roku życia** (31% ogółu bezrobotnych) z czego:

- w Tarnowie - 1816 os. - 26% ogółu bezrobotnych w Mieście
- w Powiecie tarnowskim - 4019 os. - 34% ogółu bezrobotnych w Powiecie

3. Osoby długotrwale bezrobotne.

W ewidencji pozostawało **11895 osób długotrwale bezrobotnych** (63% ogółu bezrobotnych) z czego:

- w Tarnowie - 4245 os. - 61% ogółu bezrobotnych w Mieście
- w Powiecie tarnowskim - 7650 os. - 65% ogółu bezrobotnych w Powiecie

4. Bezrobotni, którzy w okresie 12 miesięcy przed końcem okresu sprawozdawczego ukończyli szkołę.

Na koniec sierpnia 2004 r. w ewidencji pozostawało **1192** osoby, które w okresie 12 miesięcy przed 31 sierpnia 2004 r. ukończyły szkołę.

W tym szkołę:

- wyższą	- 390 os.	tj. 32%
- policealną i średnią zawodową	- 587 os.	tj. 49%
- ogólnokształcącą	- 179 os.	tj. 15%
- zasadniczą zawodową	- 34 os.	tj. 3%
- gimnazjum i poniżej	- 2 os.	tj. 1%

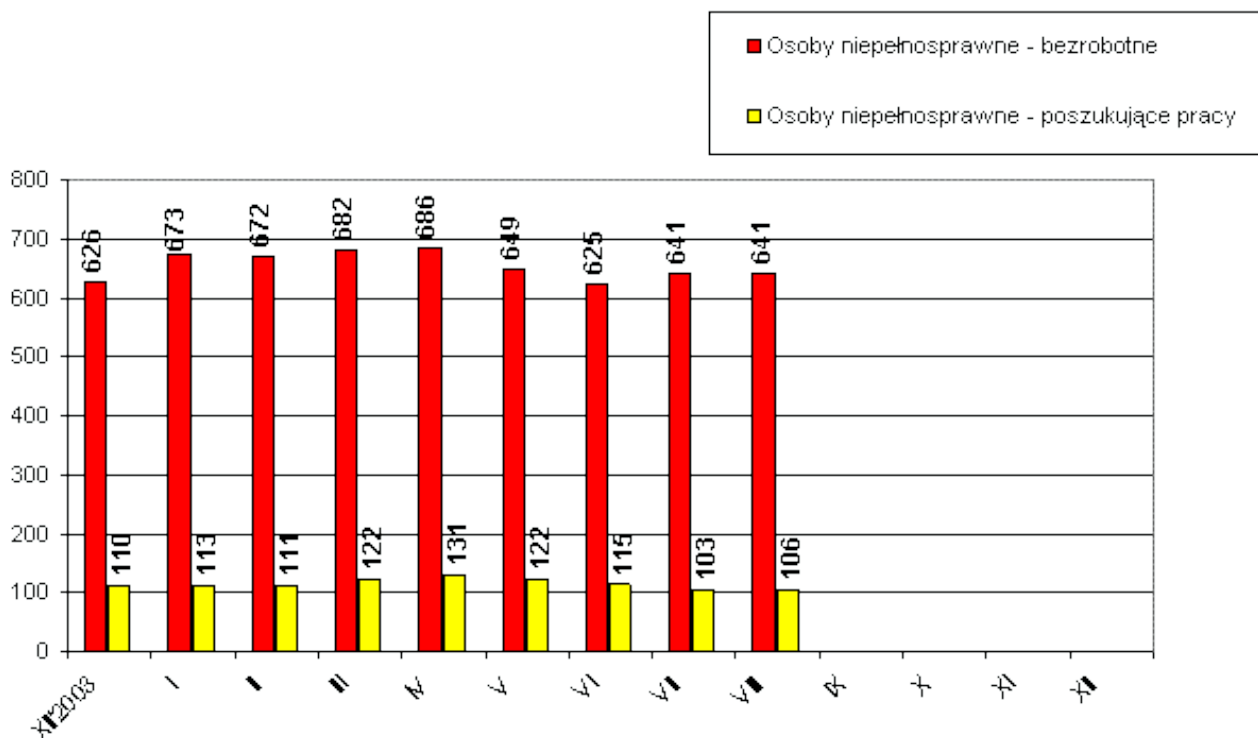
Stanowią oni **6,3%** ogółu bezrobotnych.

W porównaniu do sierpnia ubiegłego roku liczba tych osób jest wyższa o 85 osób.

5. Osoby niepełnosprawne

Według stanu na 31 sierpnia 2004 r. z terenu Miasta Tarnowa i Powiatu Tarnowskiego zarejestrowanych było **641 bezrobotnych osób niepełnosprawnych** w tym **343 kobiety**. W porównaniu do stanu z końca lipca, liczba bezrobotnych inwalidów nie zmieniła się.

Natomiast **osób niepełnosprawnych zarejestrowanych jako *poszukujące pracy*** było 106 w tym 45 kobiet. W **Mieście Tarnowie** w ewidencji pozostawało **341 bezrobotnych osób niepełnosprawnych** w tym 183 kobiety oraz **78 osób niepełnosprawnych poszukujących pracy** w tym 35 kobiet.



6. Struktura bezrobotnych wg wykształcenia – stan na 31.08.2004 r.

Wykształcenie	OGÓŁEM M. Tarnów i Powiat Tarnowski		W tym Miasto Tarnów	
	w liczbach	w odsetkach do ogółu bezrobotnych	W liczbach	w odsetkach do ogółu bezrobotnych
Wyższe	960	5,13%	542	7,84%
Policealne i śr. zawodowe	4664	24,94%	1826	26,40%
Ogólnokształcące	1387	7,42%	735	10,63%
Zasadnicze zawodowe	7558	40,41%	2261	32,69%
Gimnazj. i poniżej	4133	22,10%	1552	22,44%
RAZEM	18702	100%	6916	100%

7. Struktura bezrobotnych wg wieku- stan na 31.08.2004 r.

Wiek	OGÓŁEM M. Tarnów i Powiat Tarnowski		w tym Miasto Tarnów	
	w liczbach	w odsetkach do ogółu bezrobotnych	w liczbach	w odsetkach do ogółu bezrobotnych
15-17 lat	0	0,00%	0	0,00%
18-24 lat	6096	32,60%	1923	27,81%
25-34 lat	5230	27,96%	1854	26,81%
35-44 lat	4021	21,50%	1548	22,38%
45-54 lat	2998	16,03%	1407	20,34%
55-59 lat	326	1,74%	169	2,44%
60-64 lata	31	0,17%	15	0,22%
RAZEM	18702	100%	6916	100%

8. Struktura bezrobotnych wg czasu pozostawania bez pracy- stan na 31.08.2004 r.

Czas pozostawania bez pracy	OGÓŁEM M. Tarnów i Powiat Tarnowski		W tym Miasto Tarnów	
	w liczbach	w odsetkach do ogółu bezrobotnych	w liczbach	w odsetkach do ogółu bezrobotnych
Do 1 m-ca	1452	7,76%	626	9,05%
1-3 m-cy	2387	12,76%	986	14,25%
3-6 m-cy	2019	10,80%	863	12,48%
6-12 m-cy	3594	19,22%	1305	18,87%
12-24 m-ce	2905	15,53%	1109	16,04%
Pow. 24 m-cy	6345	33,93%	2027	29,31%
RAZEM	18702	100%	6916	100%

9. Struktura bezrobotnych wg czasu stażu pracy- stan na 31.08.2004 r.

Staż pracy	OGÓŁEM M. Tarnów i Powiat Tarnowski		W tym Miasto Tarnów	
	w liczbach	w odsetkach do ogółu bezrobotnych	w liczbach	w odsetkach do ogółu bezrobotnych
Bez stażu pracy	5805	31,04%	1946	28,14%
Do 1 roku	2061	11,02%	777	11,23%
1-5 lat	3805	20,34%	1420	20,53%
5-10 lat	2491	13,32%	935	13,52%
10-20 lat	2999	16,04%	1118	16,17%
20-30 lat	1428	7,64%	658	9,51%
pow. 30 lat	113	0,60%	62	0,90%
RAZEM	18702	100%	6916	100%

10. Zwolnienia z przyczyn dotyczących zakładu pracy

W sierpniu 2004 r. jeden zakład pracy zgłosił zamiar dokonania zwolnień grupowych dla 2 osób.

W sierpniu 2004 r. dwóch pracodawców dokonało faktycznych zwolnień grupowych w skutek których, pracę straciło 5 osób.

Narastająco od stycznia br. 9 pracodawców zgłosiło zamiar zwolnienia łącznie 79 pracowników a faktycznie na skutek zwolnień grupowych zgłoszonych w 2004 r. pracę straciło 74 osób z 9 zakładów pracy.

11. Osoby zarejestrowane jako poszukujące pracy

Na koniec sierpnia 2004 r. w Mieście Tarnowie i Powiecie Tarnowskim jako poszukujące pracy, było zarejestrowanych 293 osoby (w tym 157 kobiet).

W Mieście Tarnowie liczba poszukujących pracy wynosiła 154 osoby w tym 77 kobiet.

12. Stopa bezrobocia - liczona do ludności aktywnej zawodowo

Stopa bezrobocia w %	XII' 2003	XII' 2003 *	I' 2004	II' 2004	III' 2004	IV' 2004	V' 2004	VI' 2004	VII' 2004
Miasto Tarnów	12,4	12,6	13,0	13,2	13,4	13,2	12,7	12,6	12,4
Powiat Tarnowski	14,8	19,9	20,7	20,9	20,8	20,3	19,5	19,2	18,8
Małopolska	13,9	16,2	16,6	16,7	16,7	16,3	15,8	15,6	15,4
Kraj	18,0	20,0	20,6	20,6	20,5	20,0	19,6	19,5	19,3

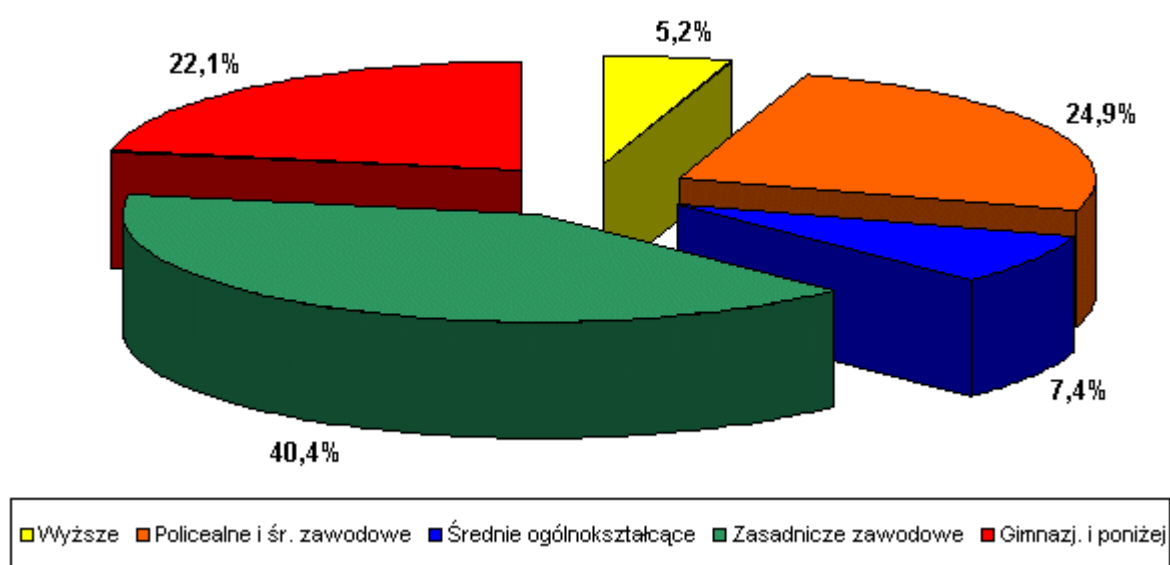
* - Dane po korekcie GUS. Korekta dotyczy liczby pracujących w rolnictwie indywidualnym, będącej składową cywilnej ludności aktywnej zawodowo. Weryfikacji liczby pracujących dokonano na podstawie wyników Narodowego Spisu Powszechnego Ludności i Mieszkań 2002 r. oraz Powszechnego Spisu Rolnego 2002 r.

POZIOM I STRUKTURA BEZROBOCIA W PODZIALE NA GMINY

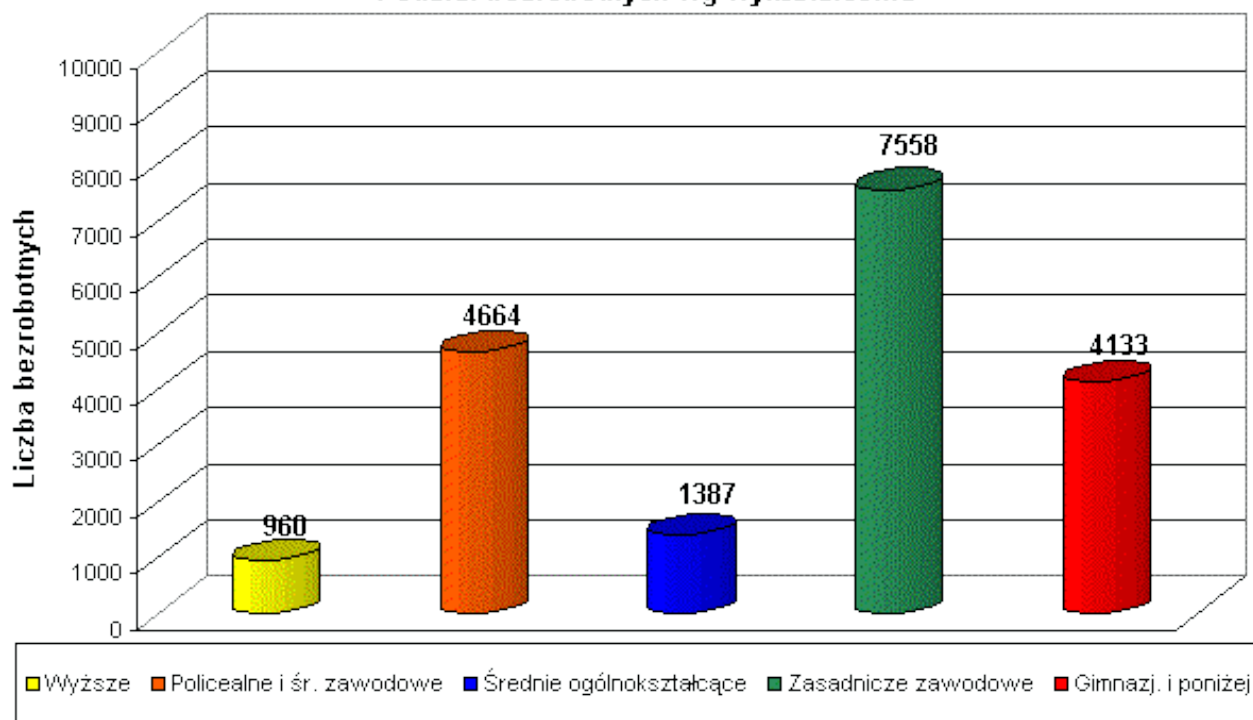
STAN NA 31.08.2004 r.

NAZWA GMINY, MIASTA	Bezrobotni		Bezrobotni bez prawa do zasiłku		Bezrobotni z prawem do zasiłku		Absolvenci	
	Ogółem	Kobiety	Ogółem	Kobiety	Ogółem	Kobiety	Ogółem	Kobiety
PUP TARNÓW	12997	7080	11701	6453	1296	627	135	78
Tarnów miasto	6916	3807	6291	3464	625	343	82	47
Tarnów gmina	1286	715	1140	648	146	67	11	6
Lisia Góra	881	490	792	450	89	40	10	5
Pleśna	684	361	621	335	63	26	5	4
Ryglice	648	335	564	307	84	28	2	1
Skrzyszów	687	346	619	310	68	36	7	6
Wierzchosławice	641	363	553	328	88	35	8	6
Wojnicz	714	396	647	367	67	29	8	3
Zakliczyn	540	267	474	244	66	23	2	0
FILIA TUCHÓW	3479	1694	3239	1618	240	76	22	16
Tuchów miasto/gmina	1304	618	1210	589	94	29	5	3
Ciężkowice miasto/gmina	689	356	630	334	59	22	5	5
Gromnik	616	298	585	288	31	10	5	3
Rzepiennik Strzyzewski	398	190	377	182	21	8	4	2
Szerzyny	472	232	437	225	35	7	3	3
FILIA ŻABNO	2226	1209	2072	1141	154	68	12	7
Żabno miasto/gmina	1354	762	1261	714	93	48	7	5
Wietrzychowice	209	116	192	109	17	7	0	0
Radłów	663	331	619	318	44	13	5	2
OGÓLEM	18702	9983	17012	9212	1690	771	169	101

Podział % bezrobotnych wg wykształcenia



Podział bezrobotnych wg wykształcenia



STAN NA KONIEC SIRPNIA 2004r.

Najliczniej reprezentowane grupy zawodów wykonywanych (w przypadku osób poprzednio niepracujących - zawodów wyuczonych)	Ogółem	Kobiety	z ogółem absolwenci	z ogółem poprzednio pracujący, pozostający bez pracy w m-cach		
				do 1	1-12	pow.12
Sprzedawcy i demonstratorzy	1178	1085	1	57	441	607
Ślusarze i pokrewni	706	31	0	36	253	251
Pracownicy do spraw finansowych i handlowych gdzie indziej niesklas	693	607	5	48	134	184
Krawcy, kapelusznicy i pokrewni	643	630	1	22	149	257
Technicy mechanicy	617	77	2	42	149	152
Kucharze	599	509	5	24	152	217
Mechanicy pojazdów samochodowych	553	1	0	34	203	130
Murarze i pokrewni	448	8	1	23	157	156
Ustawiacze-operatorzy obrabiarek skrawających do metali	395	102	0	25	126	192
Mechanicy - monterzy maszyn i urządzeń	387	53	0	20	125	119
Piekarze, cukiernicy i pokrewni	363	202	2	17	151	127
Robotnicy przy pracach prostych w przemyśle	343	225	0	16	89	234
Pomoce i sprzątaczk biurowe, hotelowe i podobne	297	265	0	7	79	206
Technicy rolnicy, leśnicy i pokrewni	283	213	3	6	67	84
Fryzjerzy, kosmetyczki i pokrewni	268	260	2	16	76	90
Gospodarze budynków	263	91	1	8	88	166
Pracownicy obsługi biurowej gdzie indziej niesklasyfikowani	262	247	0	20	81	96
Technicy budownictwa, ochrony środowiska i pokrewni	248	95	0	9	81	52
Elektromonterzy	239	16	0	16	82	81
Ekonomiści	216	165	24	14	70	32
Robotnicy pomocniczy w budownictwie ogólnym	205	5	0	12	62	120
Stolarze i pokrewni	190	19	0	12	57	76
Technicy gdzie indziej niesklasyfikowani	181	140	1	6	36	38
Malarze budowlani i pokrewni	173	35	1	3	58	87
Rolnicy produkcji roślinnej	169	128	0	3	23	60
Rolnicy i rybacy pracujący na własne potrzeby	165	132	0	5	28	47
Kelnerzy i pokrewni	162	147	0	10	53	85
Monterzy instalacji i urządzeń sanitarnych	160	0	0	4	65	74
Technicy elektrycy	141	3	0	4	48	27
Elektromechanicy	131	24	0	10	38	39
Ogrodnicy producenci warzyw, kwiatów i pokrewni	130	103	0	5	18	44
Cieśle, stolarze budowlani i pokrewni	129	1	0	5	48	63
Specjaliści do spraw ekonomicznych i zarządzania gdzie indziej nies	126	87	17	11	39	16
Masarze, robotnicy w przetwórstwie ryb i pokrewni	125	64	0	7	49	63
Szwaczki, hafciarki i pokrewni	115	111	0	2	38	70
Dietetycy i żywieniowcy	112	95	7	6	30	18
Agenci do spraw sprzedaży (handlowcy)	110	79	0	7	38	10
Robotnicy pomocniczy transportu i tragarze	109	45	0	2	25	80
Nauczyciele gimnazjów i szkół ponadgimnazjalnych	108	84	20	8	42	10
Technicy technologii żywności	103	85	2	4	27	24
Blacharze	103	0	0	6	43	46
Magazynierzy i pokrewni	101	45	0	5	38	56

Opracowano
w Referacie Informatyki i Statystyki
wrzesień 2004 r.