

INFORMACJA O SYTUACJI NA RYNKU PRACY W REGIONIE TARNOWSKIM

Według stanu na dzień 31 października 2003 r.

I. POZIOM BEZROBOCIA

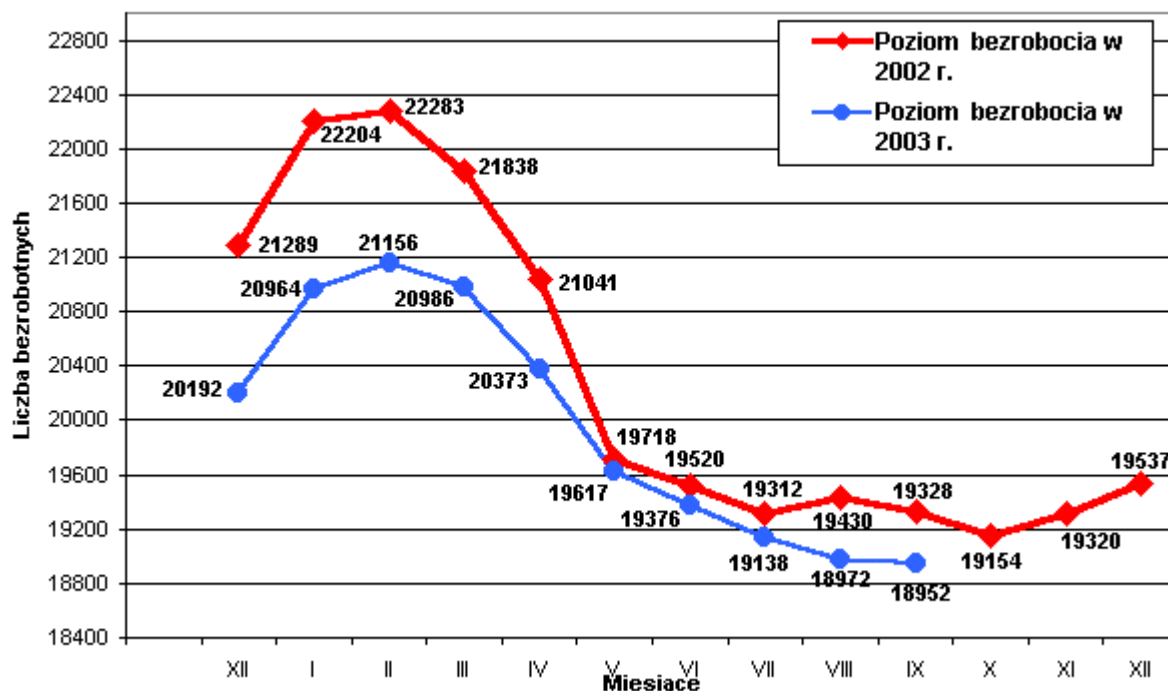
Według stanu na dzień 31 października 2003 r. w PUP w Tarnowie zarejestrowanych było **19011 osób bezrobotnych z Miasta Tarnowa i Powiatu Tarnowskiego**, w tym 17145 (90,1% ogółu) to osoby bez prawa do zasiłku a 1866 (9,9% ogółu) - z prawem do zasiłku .

Zdecydowaną większość zarejestrowanych stanowią osoby , które pracowały przed uzyskaniem statusu bezrobotnego bo 13091 , czyli 68,9% ogółu bezrobotnych . W grupie tej 5961 osób pracowało do momentu zarejestrowania się w Urzędzie, co stanowi 31,3% ogółu bezrobotnych.

Natomiast osób , które dotychczas nie pracowały było 5920 , tj. 31,1% ogółu bezrobotnych .

W ewidencji bezrobotnych pozostawało 626 (3,3%) osób zwolnionych z przyczyn dotyczących zakładu pracy .

W porównaniu do września 2003 r. liczba bezrobotnych **zwiększyła się o 59 osób** , przedstawia to poniższy wykres :



Liczba bezrobotnych bez prawa do zasiłku zmalała o **34** osoby a zasiłkobiorców wzrosła o **93** osoby.

W październiku 2003 r. zarejestrowano ogółem 1734 osoby bezrobotne , tj. 9,1% ogółu .

Najliczniejszą grupę stanowiły osoby rejestrujące się po raz kolejny , bo 1269 osób.

Po raz pierwszy zarejestrowano 465 osób tj. 26,8% ogółu nowozarejestrowanych.

W październiku zarejestrowano o 207 osób bezrobotnych mniej niż we wrześniu 2003 r.

W październiku 2003 r. z ewidencji osób bezrobotnych **wyłączono 1675 osób** i jest to o 286 osób mniej w porównaniu do miesiąca poprzedniego .

Największą co do wielkości grupę wśród wyłączonych z ewidencji stanowią osoby , które podjęły zatrudnienie – **667 osób** , tj. **39,8%** ogółu wyłączonych, w tym :

- pracę niesubsydiowaną - 548
- w tym prace sezonową - 18
- pracę subsydiowaną - 119

w tym:

- prace interwencyjne - 55
- roboty publiczne - 10
- umowy absolwenckie - 47
- pożyczki - 2
- zatrudnienie z PFRON - 5.

Drugą co do wielkości grupę stanowiły osoby wyłączone z ewidencji z powodu nie potwierdzenia gotowości do podjęcia zatrudnienia - **637**, tj. **38,0%** ogółu wyłączonych.

Pozostałe grupy to :

- z powodu dobrowolnej rezygnacji ze statusu bezrobotnego - 111 osób ,
- z powodu rozpoczęcia stażu – 99 osób,
- z powodu rozpoczęcia szkolenia – 48 osób,
- z powodu rozpoczęcia nauki – 64 osoby,
- z powodu ukończenia 60/65 lat – 1 osoba,
- z powodu nabycia praw emerytalnych lub rentowych – 16 osób,
- z powodów innych - 32 osoby .

Na koniec października 2003 r. Urząd Pracy w Tarnowie **obsługiwał łącznie 22598 klientów** z terenu Miasta Tarnowa i Powiatu Tarnowskiego w tym:

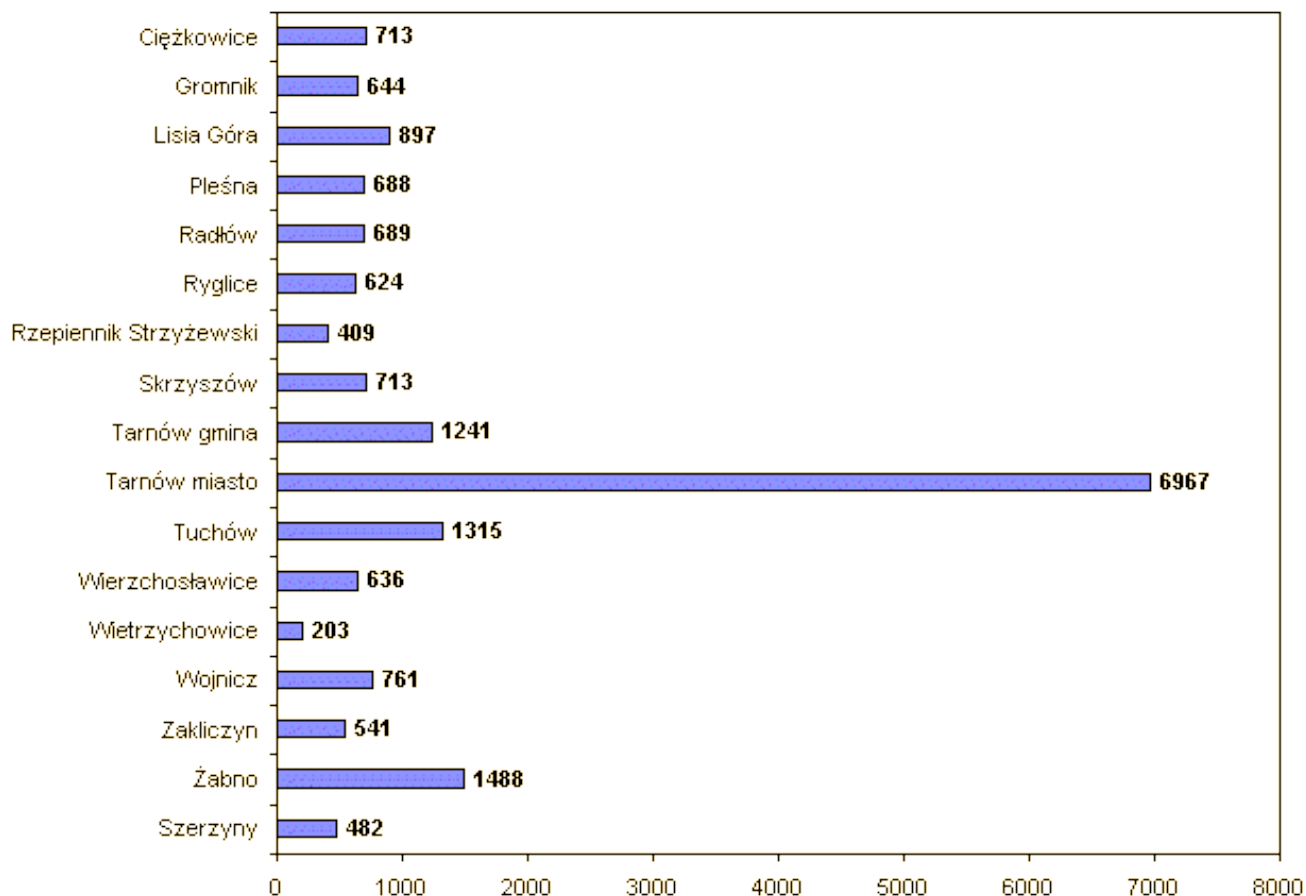
- ✓ Bezrobotni - 19011 os. w tym 555 os. niepełnosprawnych
- ✓ Poszukujący pracy - 305 os. w tym 122 os. niepełnosprawnych
- ✓ Pobierający zasiłek przedemerytalny - 1733 os.
- ✓ Pobierający świadczenie przedemerytalne - 1549 os.

W obszarze działania tut. Urzędu ok. **63,4%** osób bezrobotnych (12044 os.) to osoby zamieszkałe na terenie Powiatu Tarnowskiego. Pozostałe **36,6%** bezrobotnych (6967 os.) stanowią mieszkańcy Tarnowa.

Liczba bezrobotnych	XII'02	1.01 2003	I'03	II	III	IV	V	VI	VII	VIII	IX	X
Miasto Tarnów	7073	7073	7464	7541	7542	7312	7151	7099	7065	7036	6964	6967
Powiat Tarnowski	12464	13119*	13500	13615	13444	13061	12466	12277	12073	11936	11988	12044
OGÓLEM	19537	20192*	20964	21156	20986	20373	19617	19376	19138	18972	18952	19011

*stan na 1.01.2003 r. po włączeniu Gminy Szerzyny do Powiatu Tarnowskiego

Liczba bezrobotnych wg gmin stan na 31.10.2003 r.



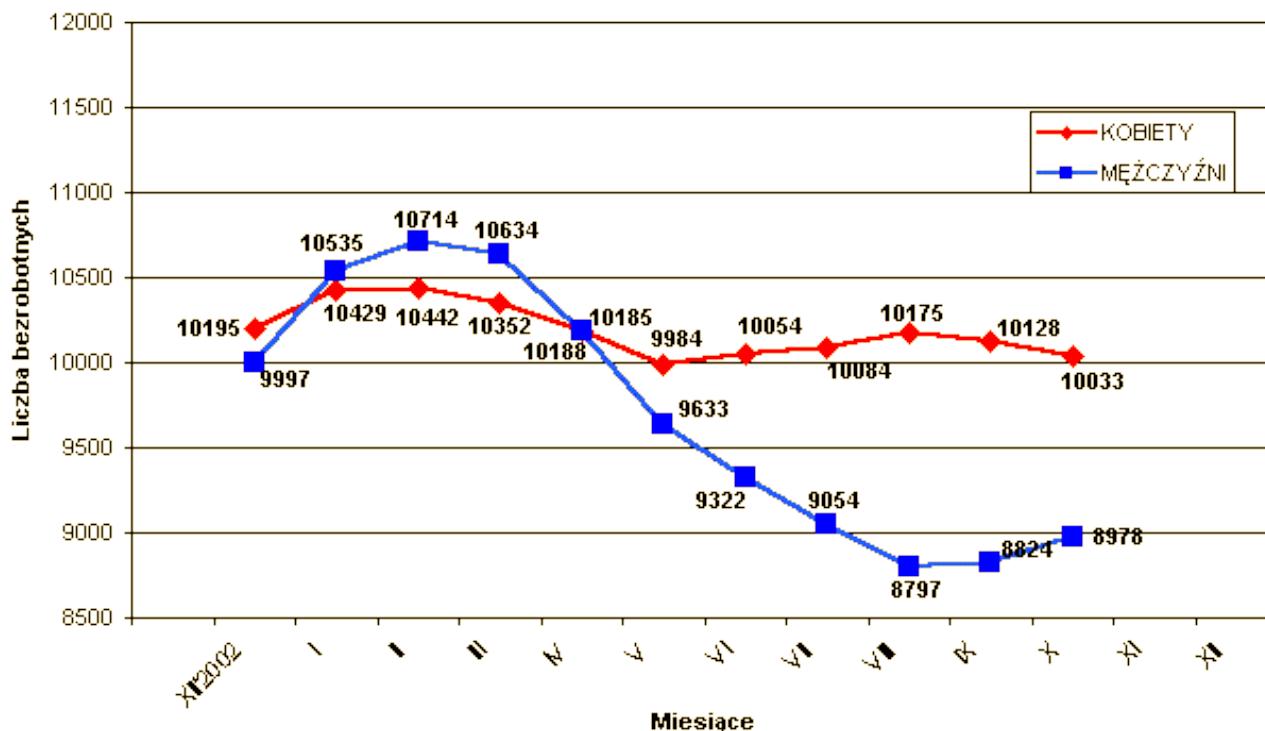
II. STRUKTURA BEZROBOTNYCH

1. Bezrobotne kobiety – mężczyźni.

Według stanu na 31 października 2003 r. w PUP z terenu Miasta Tarnowa i Powiatu Tarnowskiego, zarejestrowanych było **10033 kobiety** co stanowi 52,8% ogółu bezrobotnych oraz **8978 mężczyzn**, którzy stanowią 47,2% ogółu.

W październiku liczba bezrobotnych kobiet **zmaląła o 95 osób**, a bezrobotnych mężczyzn **wzrosła o 154 osoby** w porównaniu do miesiąca poprzedniego.

Relacja pomiędzy liczbą bezrobotnych kobiet a liczbą bezrobotnych mężczyzn przedstawia poniższy wykres :



W październiku 2003 r. zarejestrowano 684 kobiety , co stanowi 39,4% ogółu nowo zarejestrowanych, a wyłączono z ewidencji bezrobotnych 779 kobiet , co stanowi 46,5% ogółu wyłączonych .

Liczba kobiet bez prawa do zasiłku wynosiła 9245, tj. 48,6% ogółu bezrobotnych .

Na koniec października 2003 r. liczba bezrobotnych kobiet w **Mieście Tarnowie** wynosiła **3742** osoby tj. **53,7%** ogółu bezrobotnych mieszkańców Tarnowa a w **Powiecie Tarnowskim** **6291** kobiet tj. **52,2%** ogółu bezrobotnych mieszkańców Powiatu.

2. Absolwenci

Na koniec października 2003r. w rejestrach pozostawało **1263 bezrobotnych absolwentów**, którzy stanowią **6,6%** ogółu bezrobotnych. W porównaniu do września 2003r. liczba bezrobotnych absolwentów zmalała o 37 osób.

Wg stanu na koniec października 2003r. w ewidencji pozostają absolwenci szkół :

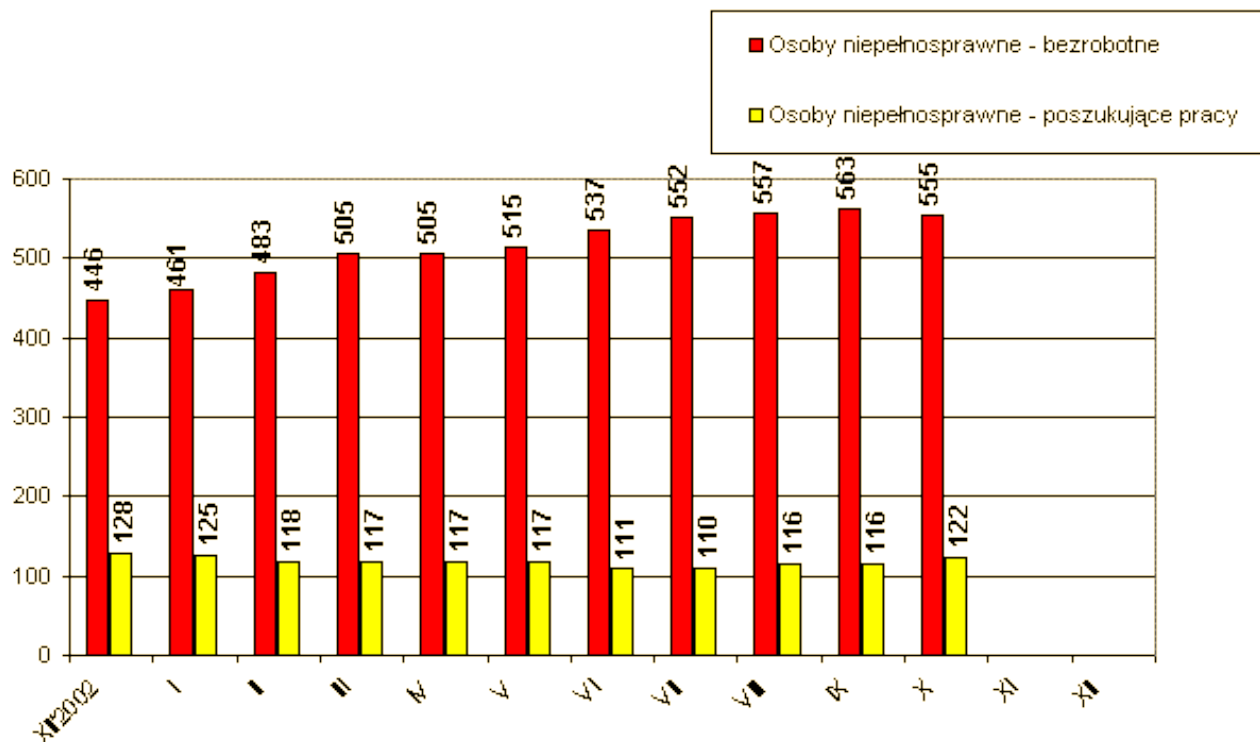
- wyższych – 207 osoby tj. 16,4%
- policealnych i średnich zawodowych – 506 osób tj. 40,1%
- ogólnokształcących – 201 osób tj. 15,9%
- zasadniczych zawodowych – 347 osób tj. 27,5%
- pozostałych – 2 osoby tj. 0,1%

W październiku 2003 r. zarejestrowano 360 absolwentów z tego po raz pierwszy 255 osób .
Natomiast z ewidencji wyłączono 397 absolwentów w tym z powodu podjęcia pracy 117 osób.

3. Osoby niepełnosprawne

Według stanu na dzień 31 października 2003 r. z terenu Miasta Tarnowa i Powiatu Tarnowskiego zarejestrowanych było **555 bezrobotnych osób niepełnosprawnych w tym 294 kobiety**. W porównaniu do stanu z końca września 2003 r. liczba bezrobotnych inwalidów zmalała o 8 osób.

Natomiast **osób niepełnosprawnych zarejestrowanych jako *poszukujące pracy*** było 122 w tym 47 kobiet. W **Mieście Tarnowie** w ewidencji pozostawało **299 bezrobotnych osób niepełnosprawnych w tym 162 kobiety** oraz **80 osób niepełnosprawnych poszukujących pracy** w tym 30 kobiet.



4. Struktura bezrobotnych wg wykształcenia – stan na 31.10.2003 r.

Wykształcenie	OGÓLEM M. Tarnów i Powiat Tarnowski		W tym Miasto Tarnów	
	w liczbach	w odsetkach do ogółu bezrobotnych	W liczbach	w odsetkach do ogółu bezrobotnych
wyższe	767	4,04%	461	6,62%
policealne i śr. zawodowe	4571	24,04%	1822	26,15%
ogólnokształcące	1264	6,65%	684	9,82%
zasadnicze zawodowe	8063	42,41%	2387	34,26%
gimnazj. i poniżej	4346	22,86%	1613	23,15%
RAZEM	19011	100%	6967	100%

5. Struktura bezrobotnych wg wieku- stan na 31.10.2003 r.

Wiek	OGÓŁEM M. Tarnów i Powiat Tarnowski		w tym Miasto Tarnów	
	w liczbach	w odsetkach do ogółu bezrobotnych	w liczbach	w odsetkach do ogółu bezrobotnych
15-17 lat	39	0,20%	3	0,05%
18-24 lat	6161	32,41%	1934	27,76%
25-34 lat	5437	28,60%	1929	27,69%
35-44 lat	4167	21,92%	1581	22,69%
45-54 lat	2933	15,43%	1381	19,82%
55-59 lat	248	1,30%	125	1,79%
60-64 lata	26	0,14%	14	0,20%
RAZEM	19011	100%	6967	100%

6. Struktura bezrobotnych wg czasu pozostawania bez pracy- stan na 31.10.2003 r.

Czas pozostawania bez pracy	OGÓŁEM M. Tarnów i Powiat Tarnowski		W tym Miasto Tarnów	
	w liczbach	w odsetkach do ogółu bezrobotnych	w liczbach	w odsetkach do ogółu bezrobotnych
do 1 m-ca	1485	7,81%	604	8,66%
1-3 m-cy	2665	14,02%	1065	15,29%
3-6 m-cy	2206	11,60%	900	12,92%
6-12 m-cy	2829	14,88%	1195	17,15%
12-24 m-ce	3367	17,71%	1166	16,74%
pow. 24 m-cy	6459	33,98%	2037	29,24%
RAZEM	19011	100%	6967	100%

7. Struktura bezrobotnych wg czasu stażu pracy- stan na 31.10.2003 r.

Staż pracy	OGÓŁEM M. Tarnów i Powiat Tarnowski		W tym Miasto Tarnów	
	w liczbach	w odsetkach do ogółu bezrobotnych	w liczbach	w odsetkach do ogółu bezrobotnych
bez stażu pracy	5920	31,14%	1995	28,63%
do 1 roku	2025	10,65%	760	10,91%
1-5 lat	3838	20,19%	1422	20,41%
5-10 lat	2589	13,62%	958	13,75%
10-20 lat	3075	16,17%	1098	15,76%
20-30 lat	1446	7,61%	675	9,69%
pow. 30 lat	118	0,62%	59	0,85%
RAZEM	19011	100%	6967	100%

8. Zwolnienia z przyczyn dotyczących zakładu pracy

W październiku 2003 r. dwa zakłady pracy zgłosiły zamiar dokonania zwolnień grupowych **56** pracowników.

W październiku 2003 r. faktycznych zwolnień grupowych dokonało 4 pracodawców, którzy zwolnili **26** osób.

Narastająco od stycznia 2003 br. **21** pracodawców zgłosiło zamiar zwolnienia łącznie **573** pracowników a faktycznie na skutek zwolnień grupowych zgłoszonych w 2003 r. pracę straciło **376** osób z **16** zakładów pracy.

9. Osoby zarejestrowane jako poszukujące pracy

Na koniec października 2003 r. w Mieście Tarnowie i Powiecie Tarnowskim jako poszukujące pracy , było zarejestrowanych 305 osób (w tym 154 kobiety).

W Mieście Tarnowie liczba poszukujących pracy wynosiła 152 osoby w tym 74 kobiety.

10. Osoby uprawnione do zasiłku lub świadczenia przedemerytalnego

Według stanu na 31 października 2003 r. w PUP w Tarnowie figurowały osoby uprawnione do :

Osoby uprawnione do pobierania:	M. Tarnów i Powiat Tarnowski		W tym Miasto Tarnów	
	Ogółem	Kobiety	Ogółem	Kobiety
Zasiłku przedemerytalnego	1733	751	843	432
Świadczenia przedemerytalnego	1549	722	869	426

11. Stopa bezrobocia - liczona do ludności aktywnej zawodowo

Stopa bezrobocia w %	XII'	I'	II'	III'	IV'	V'	VI'	VII'	VIII'	IX'
	2002	2003	2003	2003	2003	2003	2003	2003	2003	2003
Miasto Tarnów	12,0	12,8	13,0	13,0	12,6	12,4	12,3	12,2	12,2	12,1
Powiat Tarnowski	15,3	15,4	15,5	15,3	15,0	14,4	14,2	14,0	13,9	13,9
Małopolska	13,9	14,3	14,4	14,3	14,0	13,7	13,6	13,5	13,4	13,4
Kraj	18,1	18,6	18,7	18,6	18,3	17,9	17,7	17,7	17,6	17,5

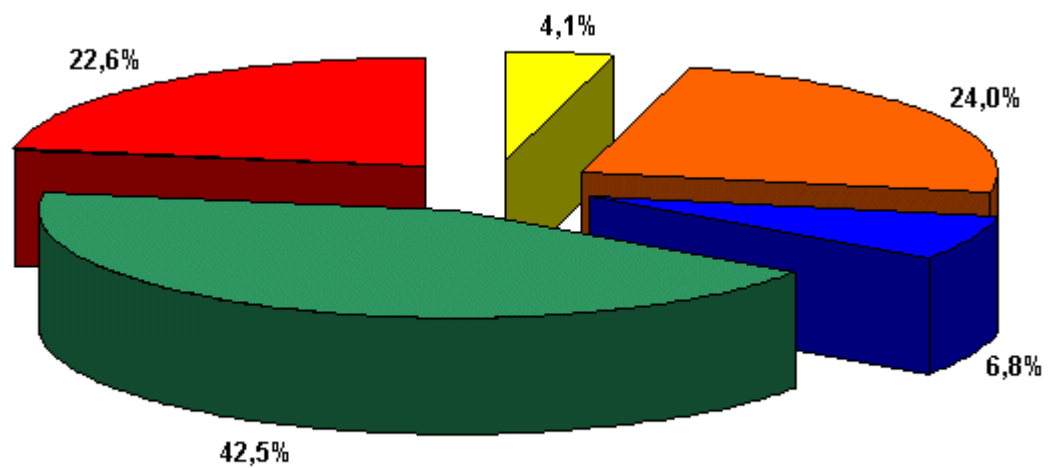
*Stopa bezrobocia została przez GUS skorygowana w sierpniu za okres styczeń-lipiec 2003.

POZIOM I STRUKTURA BEZROBOCIA W PODZIALE NA GMINY

STAN NA 31.10.2003 r.

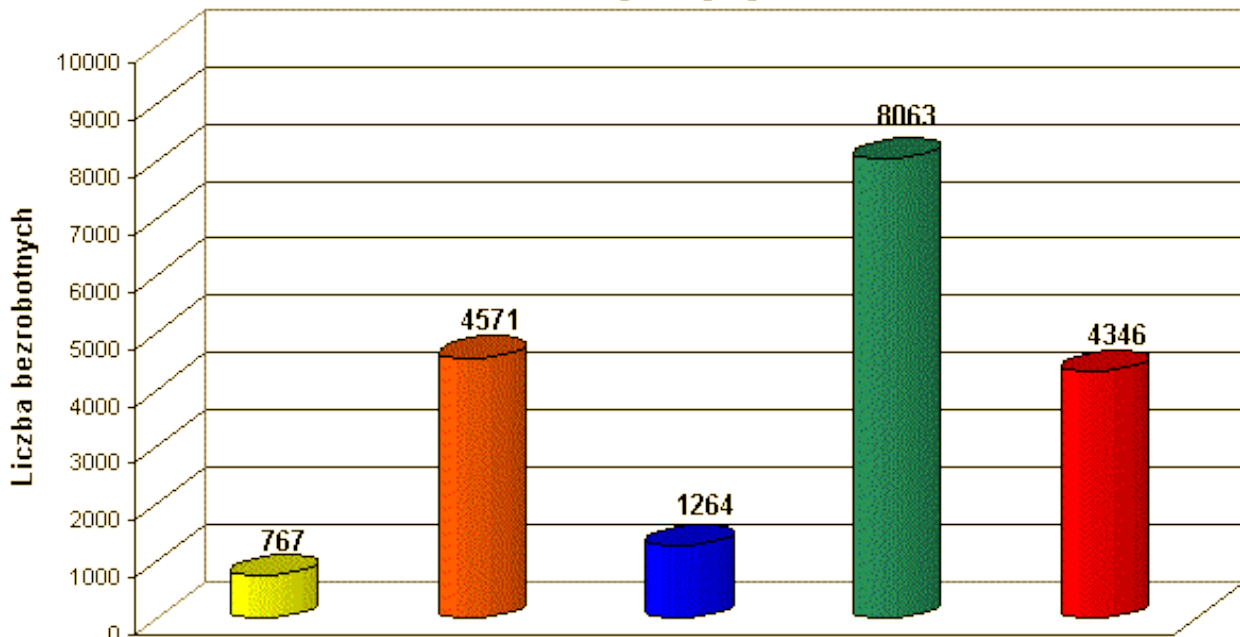
NAZWA GMINY, MIASTA	Bezrobotni			Bezrobotni bez prawa do zasiłku			Bezrobotni z prawem do zasiłku			Absolwenci	
	Ogółem	Kobiety	Z ogółu osoby z zas.rodz.	Ogółem	Kobiety	Z ogółu osoby z zas.rodz.	Ogółem	Kobiety	Z ogółu osoby z zas.rodz.	Ogółem	Kobiety
PUP TARNÓW	13068	7012	2656	11691	6405	2450	1377	607	206	889	455
Tarnów miasto	6967	3742	1373	6242	3386	1254	725	356	119	424	224
Tarnów gmina	1241	683	236	1076	614	214	165	69	22	84	42
Lisia Góra	897	462	210	821	434	196	76	28	14	82	32
Pleśna	688	365	152	622	342	142	66	23	10	55	24
Ryglice	624	337	137	548	307	128	76	30	9	46	31
Skrzyszów	713	347	121	624	312	109	89	35	12	56	20
Wierzchosławice	636	354	123	576	330	117	60	24	6	48	26
Wojnicz	761	435	188	688	409	179	73	26	9	56	34
Zakliczyn	541	287	116	494	271	111	47	16	5	38	22
FILIA TUCHÓW	3563	1736	813	3242	1626	756	321	110	57	237	113
Tuchów miasto/gmina	1315	652	328	1211	614	312	104	38	16	84	45
Ciężkowice miasto/gmina	713	349	151	635	320	132	78	29	19	46	21
Gromnik	644	296	149	581	281	141	63	15	8	37	12
Rzepiennik Strzyżewski	409	205	87	379	197	84	30	8	3	32	19
Szerzyny	482	234	98	436	214	87	46	20	11	38	16
FILIA ŻABNO	2380	1285	609	2212	1214	575	168	71	34	137	72
Żabno miasto/gmina	1488	785	387	1375	740	366	113	45	21	75	34
Wietrzychowice	203	107	53	190	105	51	13	2	2	14	9
Radłów	689	393	169	647	369	158	42	24	11	48	29
OGÓLEM	19011	10033	4078	17145	9245	3781	1866	788	297	1263	640

Podział % bezrobotnych wg wykształcenia



■ Wyższe
 ■ Policealne i śr. zawodowe
 ■ Średnie ogólnokształcące
 ■ Zasadnicze zawodowe
 ■ Gimnazj. i poniżej

Podział bezrobotnych wg wykształcenia



■ Wyższe
 ■ Policealne i śr. zawodowe
 ■ Średnie ogólnokształcące
 ■ Zasadnicze zawodowe
 ■ Gimnazj. i poniżej

STAN NA 31.10.2003 r.

Najliczniej reprezentowane grupy zawodów wykonywanych (w przypadku osób poprzednio niepracujących - zawodów wyuczonych)	Ogółem	Kobiety	z ogółem absolwenci	z ogółem poprzednio pracujący, pozostający bez pracy w m-cach		
				do 1	1-12	pow.12
Sprzedawcy i demonstratorzy	1282	1188	60	63	474	618
Ślusarze i pokrewni	759	39	11	40	222	287
Krawcy, kapelusznicy i pokrewni	670	656	29	15	160	254
Technicy mechanicy	654	87	94	38	176	159
Pracownicy do spraw finansowych i handlowych gdzie indziej niesklasyfikowani	612	558	48	20	143	196
Kucharze	579	491	52	28	124	213
Mechanicy pojazdów samochodowych	561	1	70	43	168	150
Murarze i pokrewni	442	6	22	32	133	164
Mechanicy - monterzy maszyn i urządzeń	438	54	6	27	126	148
Ustawiacze-operatorzy obrabiarek skrawających do metali	406	96	4	20	116	214
Piekarze, cukiernicy i pokrewni	380	210	39	23	131	135
Robotnicy przy pracach prostych w przemyśle	357	234	2	16	93	242
Pomoce i sprzątaczk biurowe, hotelowe i podobne	320	286	2	12	76	226
Pracownicy obsługi biurowej gdzie indziej niesklasyfikowani	294	278	11	23	76	99
Fryzjerzy, kosmetyczki i pokrewni	292	286	35	14	70	96
Technicy rolnicy, leśnicy i pokrewni	264	202	26	11	46	92
Gospodarze budynków	256	90	0	9	59	188
Elektromonterzy	255	18	12	14	70	94
Technicy budownictwa, ochrony środowiska i pokrewni	242	90	27	16	69	58
Robotnicy pomocniczy w budownictwie ogólnym	241	4	0	20	80	131
Ekonomiści	227	173	34	16	68	43
Rolnicy produkcji roślinnej	207	159	7	2	25	73
Technicy gdzie indziej niesklasyfikowani	193	153	32	11	36	44
Stolarze i pokrewni	186	20	19	8	59	66
Malarze budowlani i pokrewni	181	34	0	4	55	89
Monterzy instalacji i urządzeń sanitarnych	178	0	7	14	63	78
Rolnicy i rybacy pracujący na własne potrzeby	174	145	12	3	33	45
Kelnerzy i pokrewni	159	141	8	6	49	86
Ogrodnicy producenci warzyw, kwiatów i pokrewni	158	121	1	6	23	53
Cieśle, stolarze budowlani i pokrewni	157	2	1	10	56	74
Masarze, robotnicy w przetwórstwie ryb i pokrewni	126	63	1	7	54	60
Szwaczki, hafciarki i pokrewni	123	121	1	4	37	75
Elektromechanicy	122	23	13	4	29	45
Robotnicy pomocniczy transportu i tragarze	120	50	0	6	27	85
Technicy elektrycy	119	6	16	13	27	30
Blacharze	119	0	12	12	49	33
Specjaliści do spraw ekonomicznych i zarządzania gdzie indziej niesklasyfikowani	109	74	24	5	23	15
Technicy technologii żywności	103	84	11	7	21	30
Magazynierzy i pokrewni	103	55	0	7	34	60
Pielęgniarki	100	99	1	5	46	40

Opracowano
w Referacie Informatyki i Statystyki
listopad 2003 r.