

# INFORMACJA O SYTUACJI NA RYNKU PRACY W REGIONIE TARNOWSKIM

Według stanu na dzień 31 sierpnia 2003 r.

## I. POZIOM BEZROBOCIA

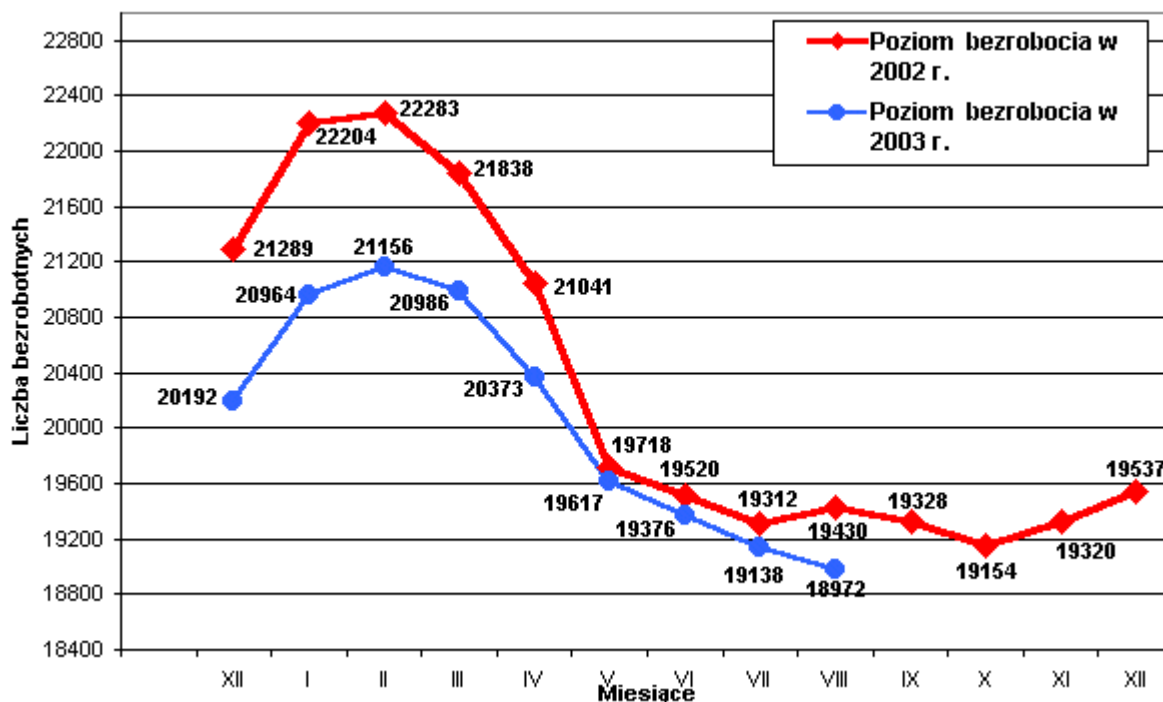
Według stanu na dzień 31 sierpnia 2003 r. w PUP w Tarnowie zarejestrowanych było **18972 osoby bezrobotne z Miasta Tarnowa i Powiatu Tarnowskiego**, w tym 17278 ( 91,1% ogółu ) to osoby bez prawa do zasiłku a 1694 ( 8,9% ogółu ) - z prawem do zasiłku .

Zdecydowaną większość zarejestrowanych stanowią osoby , które pracowały przed uzyskaniem statusu bezrobotnego bo 13068 , czyli 68,9% ogółu bezrobotnych . W grupie tej 6037 osób pracowało do momentu zarejestrowania się w Urzędzie, co stanowi 31,8% ogółu bezrobotnych.

Natomiast osób , które dotychczas nie pracowały było 5904 , tj. 31,1% ogółu bezrobotnych .

W ewidencji bezrobotnych pozostawało 626 ( 3,3% ) osób zwolnionych z przyczyn dotyczących zakładu pracy .

W porównaniu do lipca 2003 r. liczba bezrobotnych **zmniejszyła się o 166 osób** , przedstawia to poniższy wykres :



Liczba bezrobotnych bez prawa do zasiłku zmalała o **15 osób** a zasiłkobiorców o **151 osób**.

W sierpniu 2003 r. zarejestrowano ogółem 1407 osób bezrobotnych , tj. 7,4% ogółu .

Najliczniejszą grupę stanowiły osoby rejestrujące się po raz kolejny , bo 950 osób.

Po raz pierwszy zarejestrowano 457 osób tj. 32,5% ogółu nowozarejestrowanych.

W sierpniu zarejestrowano o 375 osób bezrobotnych mniej niż w lipcu 2003 r.

W sierpniu 2003 r. z ewidencji osób bezrobotnych **wyłączono 1573 osoby** i jest to o 447 osób mniej w porównaniu do miesiąca poprzedniego .

Największą co do wielkości grupę wśród wyłączonych z ewidencji stanowią osoby , które podjęły zatrudnienie – **701 osób** , tj. **44,6%** ogółu wyłączonych, w tym :

- pracę niesubsydiowaną - 418
- w tym prace sezonową - 17
- pracę subsydiowaną - 283

w tym:

- prace interwencyjne - 68
- roboty publiczne - 127
- umowy absolwenckie - 77
- tytułu udzielonej pożyczki - 3
- zatrudnienie z PFRON - 8.

Drugą co do wielkości grupę stanowiły osoby wyłączone z ewidencji z powodu nie potwierdzenia gotowości do podjęcia zatrudnienia - **533**, tj. **33,9%** ogółu wyłączonych.

Pozostałe grupy to :

- z powodu dobrowolnej rezygnacji ze statusu bezrobotnego - 136 osób ,
- z powodu rozpoczęcia stażu – 91 osób,
- z powodu rozpoczęcia szkolenia – 76 osób,
- z powodu nabycia praw emerytalnych lub rentowych – 14 osób,
- z powodów innych - 22 osoby .

Na koniec sierpnia 2003 r. Urząd Pracy w Tarnowie **obsługiwał łącznie 22531 klientów** z terenu Miasta Tarnowa i Powiatu Tarnowskiego w tym:

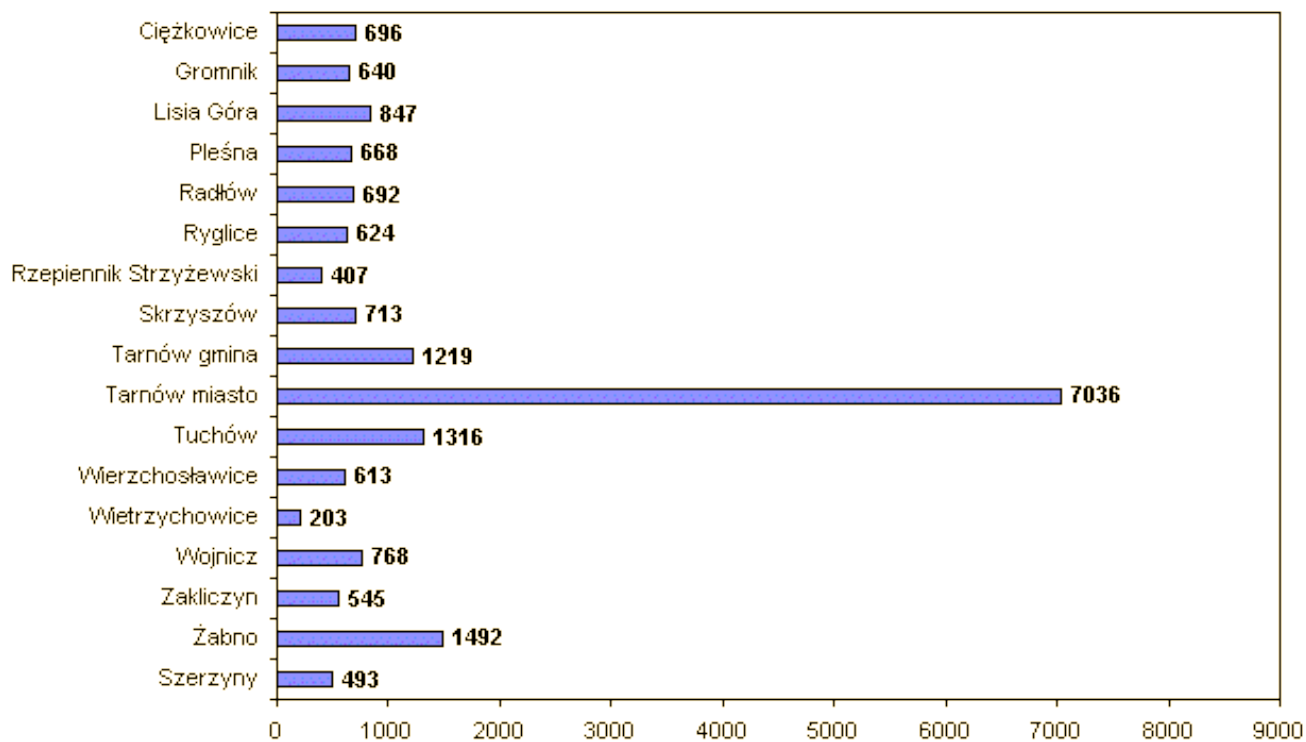
- ✓ Bezrobotni - 18972 os. w tym 557 os. niepełnosprawnych
- ✓ Poszukujący pracy - 313 os. w tym 116 os. niepełnosprawnych
- ✓ Pobierający zasiłek przedemerytalny - 1752 os.
- ✓ Pobierający świadczenie przedemerytalne - 1494 os.

W obszarze działania tut. Urzędu ok. **62,9%** osób bezrobotnych (11936 os.) to osoby zamieszkałe na terenie Powiatu Tarnowskiego. Pozostałe **37,1%** bezrobotnych (7036 os.) stanowią mieszkańcy Tarnowa.

Liczba bezrobotnych	XII'02	1.01 2003	I'03	II	III	IV	V	VI	VII	VIII
Miasto Tarnów	<b>7073</b>	<b>7073</b>	7464	7541	7542	7312	7151	7099	7065	7036
Powiat Tarnowski	<b>12464</b>	<b>13119*</b>	13500	13615	13444	13061	12466	12277	12073	11936
OGÓLEM	<b>19537</b>	<b>20192*</b>	20964	21156	20986	20373	19617	19376	19138	18972

\*stan na 1.01.2003 r. po włączeniu Gminy Szerzyny do Powiatu Tarnowskiego

Liczba bezrobotnych wg gmin stan na 31.08.2003 r.



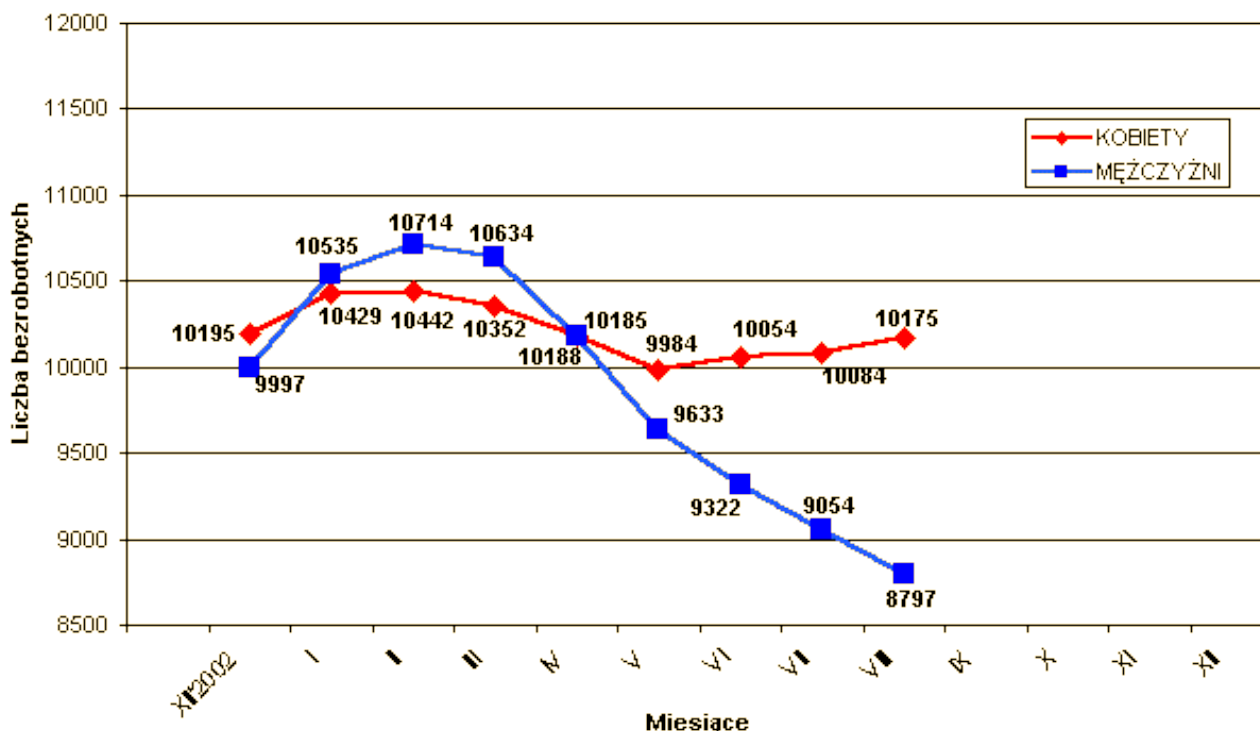
## II. STRUKTURA BEZROBOTNYCH

### 1. Bezrobotne kobiety – mężczyźni.

Według stanu na 31 sierpnia 2003 r. w PUP z terenu Miasta Tarnowa i Powiatu Tarnowskiego, zarejestrowanych było **10175 kobiet** co stanowi 53,6% ogółu bezrobotnych oraz **8797 mężczyzn**, którzy stanowią 46,4% ogółu.

W sierpniu liczba bezrobotnych kobiet **wzrosła o 91 osób**, a bezrobotnych mężczyzn **zmaląła o 257 osób** w porównaniu do miesiąca poprzedniego.

Relacja pomiędzy liczbą bezrobotnych kobiet a liczbą bezrobotnych mężczyzn przedstawia poniższy wykres :



W sierpniu 2003 r. zarejestrowano 707 kobiet , co stanowi 50,2% ogółu nowo zarejestrowanych , a wyłączono z ewidencji bezrobotnych 616 kobiet , co stanowi 39,2% ogółu wyłączonych .

Liczba kobiet bez prawa do zasiłku wynosiła 9418, tj. 49,6% ogółu bezrobotnych .

Na koniec sierpnia 2003 r. liczba bezrobotnych kobiet w **Mieście Tarnowie** wynosiła **3847** osób tj. **54,7%** ogółu bezrobotnych mieszkańców Tarnowa a w **Powiecie Tarnowskim** **6328** kobiet tj. **53,0%** ogółu bezrobotnych mieszkańców Powiatu.

### 2. Absolwenci

Na koniec sierpnia 2003r. w rejestrach pozostawało **1107 bezrobotnych absolwentów**, którzy stanowią **5,8%** ogółu bezrobotnych. W porównaniu do lipca 2003r. liczba bezrobotnych absolwentów wzrosła o 84 osoby.

Wg stanu na koniec sierpnia 2003r. w ewidencji pozostają absolwenci szkół :

- wyższych – 261 osób tj. 23,6%
- policealnych i średnich zawodowych – 408 osób tj. 36,9%
- ogólnokształcących – 161 osoby tj. 14,5%
- zasadniczych zawodowych – 273 osób tj. 24,7%
- pozostałych – 4 osoby tj. 0,3%

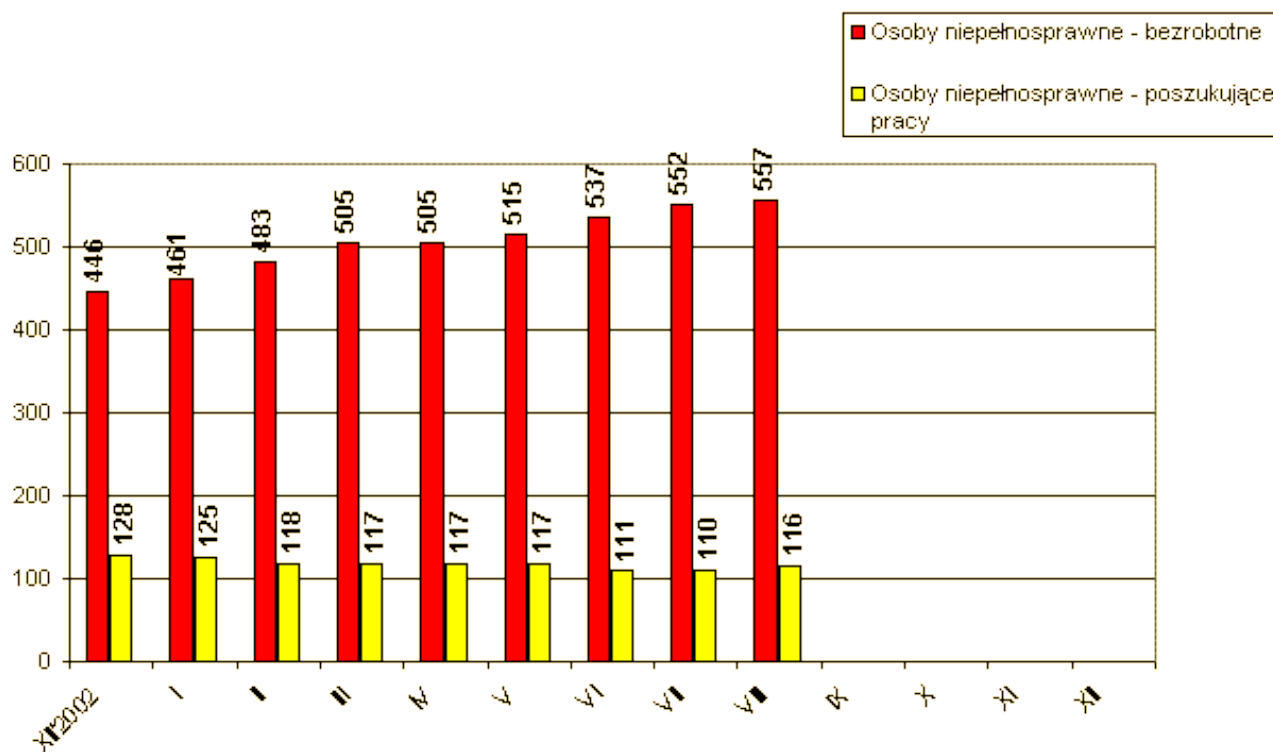
W sierpniu 2003 r. zarejestrowano 364 absolwentów z tego po raz pierwszy 304 osoby .  
 Natomiast z ewidencji wyłączono 280 absolwentów w tym z powodu podjęcia pracy 115 osób.

### 3. Osoby niepełnosprawne

Według stanu na dzień 31 sierpnia 2003 r. z terenu Miasta Tarnowa i Powiatu Tarnowskiego zarejestrowanych było **557 bezrobotnych osób niepełnosprawnych w tym 306 kobiet**. W porównaniu do stanu z końca lipca 2003 r. liczba bezrobotnych inwalidów wzrosła o 5 osób.

Natomiast **osób niepełnosprawnych zarejestrowanych jako poszukujące pracy** było 116 w tym 44 kobiety.

W **Mieście Tarnowie** w ewidencji pozostawało **306 bezrobotnych osób niepełnosprawnych w tym 169 kobiet** oraz **78 osób niepełnosprawnych poszukujących pracy** w tym 29 kobiet.



### 4. Struktura bezrobotnych wg wykształcenia – stan na 31.08.2003 r.

Wykształcenie	OGÓŁEM M. Tarnów i Powiat Tarnowski		W tym Miasto Tarnów	
	w liczbach	w odsetkach do ogółu bezrobotnych	W liczbach	w odsetkach do ogółu bezrobotnych
wyższe	861	4,54%	507	7,20%
policealne i śr. zawodowe	4489	23,66%	1827	25,97%
ogólnokształcące	1262	6,65%	670	9,52%
zasadnicze zawodowe	8069	42,53%	2440	34,68%
gimnazj. i poniżej	4291	22,62%	1592	22,63%
<b>RAZEM</b>	<b>18972</b>	<b>100%</b>	<b>7036</b>	<b>100%</b>

5. Struktura bezrobotnych wg wieku- stan na 31.08.2003 r.

Wiek	OGÓŁEM M. Tarnów i Powiat Tarnowski		w tym Miasto Tarnów	
	w liczbach	w odsetkach do ogółu bezrobotnych	w liczbach	w odsetkach do ogółu bezrobotnych
15-17 lat	70	0,37%	12	0,17%
18-24 lat	6194	32,64%	2003	28,47%
25-34 lat	5429	28,61%	1953	27,76%
35-44 lat	4179	22,03%	1610	22,88%
45-54 lat	2845	15,00%	1333	18,95%
55-59 lat	229	1,21%	112	1,59%
60-64 lata	26	0,14%	13	0,18%
<b>RAZEM</b>	<b>18972</b>	<b>100%</b>	<b>7036</b>	<b>100%</b>

6. Struktura bezrobotnych wg czasu pozostawania bez pracy- stan na 31.08.2003 r.

Czas pozostawania bez pracy	OGÓŁEM M. Tarnów i Powiat Tarnowski		W tym Miasto Tarnów	
	w liczbach	w odsetkach do ogółu bezrobotnych	w liczbach	w odsetkach do ogółu bezrobotnych
do 1 m-ca	1262	6,66%	579	8,23%
1-3 m-cy	2473	13,03%	1011	14,37%
3-6 m-cy	1969	10,38%	883	12,55%
6-12 m-cy	3362	17,72%	1321	18,77%
12-24 m-ce	3474	18,31%	1231	17,50%
pow. 24 m-cy	6432	33,90%	2011	28,58%
<b>RAZEM</b>	<b>18972</b>	<b>100%</b>	<b>7036</b>	<b>100%</b>

7. Struktura bezrobotnych wg czasu stażu pracy- stan na 31.08.2003 r.

Staż pracy	OGÓŁEM M. Tarnów i Powiat Tarnowski		W tym Miasto Tarnów	
	w liczbach	w odsetkach do ogółu bezrobotnych	w liczbach	w odsetkach do ogółu bezrobotnych
bez stażu pracy	5904	31,12%	2038	28,97%
do 1 roku	2040	10,75%	781	11,10%
1-5 lat	3887	20,49%	1438	20,44%
5-10 lat	2583	13,61%	979	13,91%
10-20 lat	3056	16,11%	1091	15,51%
20-30 lat	1392	7,34%	649	9,22%
pow. 30 lat	110	0,58%	60	0,85%
<b>RAZEM</b>	<b>18972</b>	<b>100%</b>	<b>7036</b>	<b>100%</b>

8. Zwolnienia z przyczyn dotyczących zakładu pracy.

W sierpniu 2003 r. pięć zakładów pracy zgłosiło zamiar dokonania zwolnień grupowych **126** pracowników.

W sierpniu 2003 r. faktycznych zwolnień grupowych dokonał 1 pracodawca, który zwolnił **5** osób.

Narastająco od stycznia 2003 br. **18** pracodawców zgłosiło zamiar zwolnienia łącznie **516** pracowników a faktycznie na skutek zwolnień grupowych zgłoszonych w 2003 r. pracę straciło **300** osób z **10** zakładów pracy.

### 9. Osoby zarejestrowane jako poszukujące pracy

Na koniec sierpnia 2003 r. w Mieście Tarnowie i Powiecie Tarnowskim jako poszukujące pracy , było zarejestrowanych 313 osób ( w tym 152 kobiety ).

W Mieście Tarnowie liczba poszukujących pracy wynosiła 156 osób w tym 76 kobiet.

### 10. Osoby uprawnione do zasiłku lub świadczenia przedemerytalnego

Według stanu na 31 sierpnia 2003 r. w PUP w Tarnowie figurowały osoby uprawnione do :

Osoby uprawnione do pobierania:	<b>M. Tarnów i Powiat Tarnowski</b>		<b>W tym Miasto Tarnów</b>	
	Ogółem	Kobiety	Ogółem	Kobiety
Zasiłku przedemerytalnego	1752	765	856	443
Świadczenia przedemerytalnego	1494	689	844	407

### 11. Stopa bezrobocia - liczona do ludności aktywnej zawodowo

Stopa bezrobocia w %	XII'	I'	II'	III'	IV'	V'	VI'	VII'
	2002	2003	2003	2003	2003	2003	2003	2003
Miasto Tarnów	12,0	12,7	12,80	12,8	12,5	12,2	12,2	12,1
Powiat Tarnowski	15,3	16,4	15,69	15,5	15,2	14,6	14,4	14,2
Małopolska	13,9	14,4	14,5	14,4	14,2	13,8	13,7	13,6
Kraj	18,1	18,7	18,8	18,7	18,4	17,9	17,8	17,8

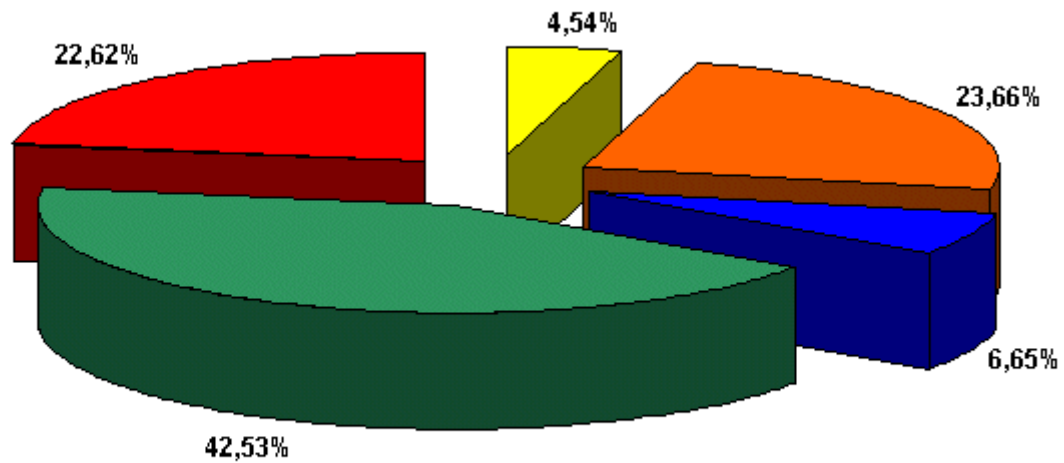
## POZIOM I STRUKTURA BEZROBOCIA W PODZIALE NA GMINY

STAN NA 31.08.2003 r.

NAZWA GMINY, MIASTA	Bezrobotni			Bezrobotni bez prawa do zasiłku			Bezrobotni z prawem do zasiłku			Absolwenci	
	Ogółem	Kobiety	Z ogółu osoby z zas.rodz.	Ogółem	Kobiety	Z ogółu osoby z zas.rodz.	Ogółem	Kobiety	Z ogółu osoby z zas.rodz.	Ogółem	Kobiety
<b>PUP TARNÓW</b>	<b>13033</b>	<b>7109</b>	<b>2681</b>	<b>11765</b>	<b>6518</b>	<b>2476</b>	<b>1268</b>	<b>591</b>	<b>205</b>	<b>816</b>	<b>455</b>
Tarnów miasto	7036	3847	1396	6359	3507	1286	677	340	110	423	236
Tarnów gmina	1219	683	233	1079	625	212	140	58	21	77	44
Lisia Góra	847	443	207	778	417	190	69	26	17	63	28
Pleśna	668	360	149	615	337	139	53	23	10	45	17
Ryglice	624	342	138	566	313	128	58	29	10	43	28
Skrzyszów	713	361	131	628	321	113	85	40	18	47	23
Wierzchosławice	613	352	119	552	325	114	61	27	5	43	28
Wojnicz	768	426	190	690	400	183	78	26	7	42	28
Zakliczyn	545	295	118	498	273	111	47	22	7	33	23
<b>FILIA TUCHÓW</b>	<b>3552</b>	<b>1776</b>	<b>811</b>	<b>3286</b>	<b>1682</b>	<b>760</b>	<b>266</b>	<b>94</b>	<b>51</b>	<b>162</b>	<b>89</b>
Tuchów miasto/gmina	1316	674	330	1226	638	311	90	36	19	59	33
Ciężkowice miasto/gmina	696	344	143	638	323	130	58	21	13	22	13
Gromnik	640	305	153	593	294	149	47	11	4	26	13
Rzepiennik Strzyżewski	407	201	87	388	194	83	19	7	4	30	15
Szerzyny	493	252	98	441	233	87	52	19	11	25	15
<b>FILIA ŻABNO</b>	<b>2387</b>	<b>1290</b>	<b>603</b>	<b>2227</b>	<b>1218</b>	<b>568</b>	<b>160</b>	<b>72</b>	<b>35</b>	<b>129</b>	<b>72</b>
Żabno miasto/gmina	1492	807	387	1381	759	364	111	48	23	75	40
Wietrzychowice	203	109	51	193	106	48	10	3	3	13	9
Radłów	692	374	165	653	353	156	39	21	9	41	23
<b>OGÓLEM</b>	<b>18972</b>	<b>10175</b>	<b>4095</b>	<b>17278</b>	<b>9418</b>	<b>3804</b>	<b>1694</b>	<b>757</b>	<b>291</b>	<b>1107</b>	<b>616</b>

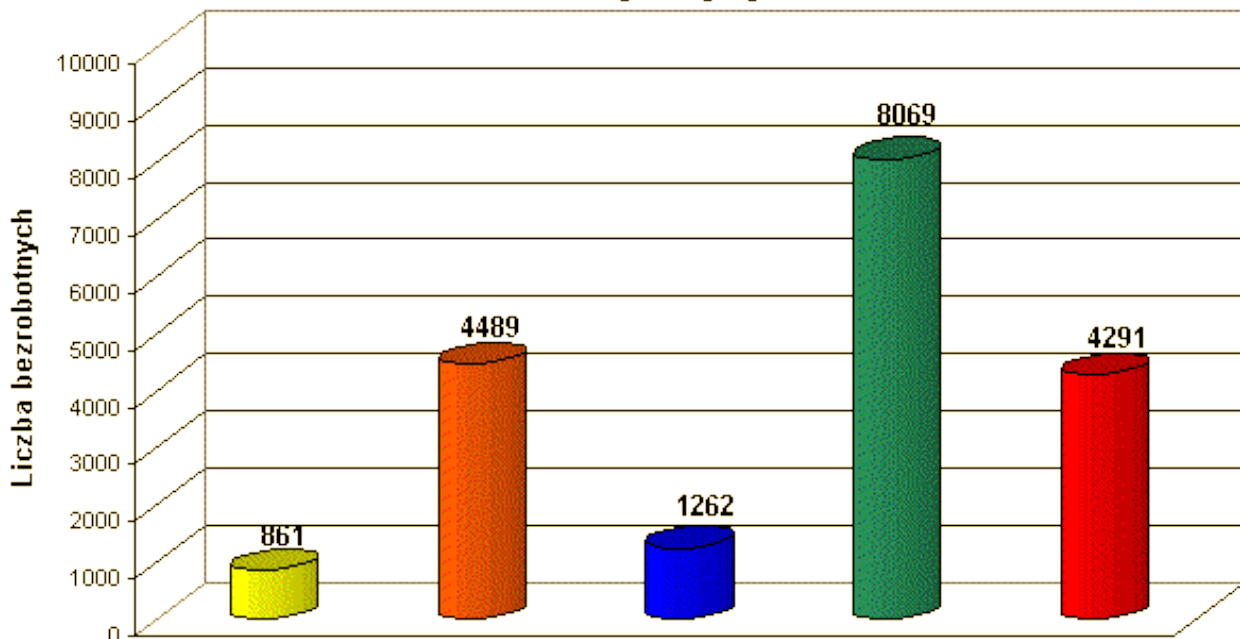


Podział % bezrobotnych wg wykształcenia



Wyższe Policealne i śr. zawodowe Średnie ogólnokształcące Zasadnicze zawodowe Gimnazj. i poniżej

Podział bezrobotnych wg wykształcenia



Wyższe Policealne i śr. zawodowe Średnie ogólnokształcące Zasadnicze zawodowe Gimnazj. i poniżej

## STAN NA 31.08.2003 r.

Najliczniej reprezentowane grupy zawodów wykonywanych (w przypadku osób poprzednio niepracujących - zawodów wyuczonych)	Ogółem	Kobiety	z ogółem absolwenci	z ogółem poprzednio pracujący, pozostający bez pracy w m-cach		
				do 1	1-12	pow.12
Sprzedawcy i demonstratorzy	1297	1204	47	85	453	639
Ślusarze i pokrewni	767	39	8	34	221	296
Krawcy, kapelusznicy i pokrewni	685	673	23	19	165	254
Pracownicy do spraw finansowych i handlowych gdzie indziej niesklas	647	590	53	26	143	202
Technicy mechanicy	588	86	51	18	177	156
Kucharze	554	482	37	17	134	209
Mechanicy pojazdów samochodowych	519	0	37	28	187	148
Murarze i pokrewni	441	6	15	16	157	153
Ustawiacze-operatorzy obrabiarek skrawających do metali	425	98	4	21	110	229
Mechanicy - monterzy maszyn i urządzeń	423	51	4	21	115	149
Piekarze, cukiernicy i pokrewni	367	209	39	18	126	133
Robotnicy przy pracach prostych w przemyśle	347	233	1	15	82	246
Pomoce i sprzątaczkę biurowe, hotelowe i podobne	325	290	2	10	76	233
Fryzjerzy, kosmetyczki i pokrewni	295	289	28	17	69	96
Pracownicy obsługi biurowej gdzie indziej niesklasyfikowani	278	260	9	12	73	96
Elektromonterzy	276	22	8	10	85	105
Technicy rolnicy, leśnicy i pokrewni	265	200	25	6	44	93
Gospodarze budynków	265	97	0	5	66	194
Robotnicy pomocniczy w budownictwie ogólnym	235	5	0	5	87	130
Technicy budownictwa, ochrony środowiska i pokrewni	231	85	16	13	73	57
Ekonomiści	227	176	47	10	67	45
Rolnicy produkcji roślinnej	209	164	7	5	20	76
Rolnicy i rybacy pracujący na własne potrzeby	196	161	13	7	35	49
Stolarze i pokrewni	185	21	15	6	65	64
Monterzy instalacji i urządzeń sanitarnych	183	1	7	7	71	78
Malarze budowlani i pokrewni	179	35	0	7	52	89
Technicy gdzie indziej niesklasyfikowani	166	135	18	8	34	41
Kelnerzy i pokrewni	163	144	8	9	44	89
Ogrodnicy producenci warzyw, kwiatów i pokrewni	163	124	5	0	27	55
Cieśle, stolarze budowlani i pokrewni	161	2	0	6	59	76
Elektromechanicy	132	22	10	6	36	44
Technicy elektrycy	122	7	17	9	32	33
Szwaczki, hafciarki i pokrewni	122	120	2	6	34	74
Masarze, robotnicy w przetwórstwie ryb i pokrewni	117	59	1	6	43	62
Robotnicy pomocniczy transportu i tragarze	116	49	0	3	26	86
Blacharze	115	0	15	4	49	33
Technicy technologii żywności	104	85	11	4	24	33
Specjaliści do spraw ekonomicznych i zarządzania gdzie indziej nies	103	77	12	5	25	13
Pielęgniarki	102	98	2	7	47	36

Opracowano  
w Referacie Informatyki i Statystyki  
wrzesień 2003 r.