

INFORMACJA O SYTUACJI NA RYNKU PRACY W REGIONIE TARNOWSKIM

Według stanu na dzień 31 grudnia 2002 r.

I. POZIOM BEZROBOCIA

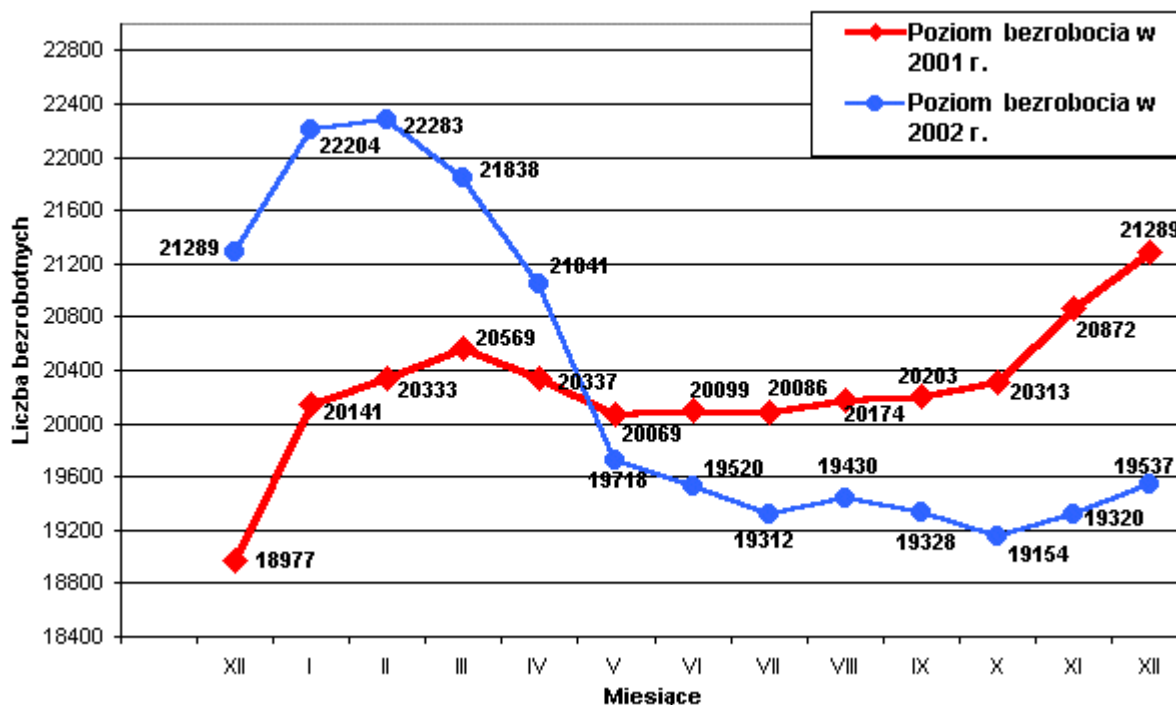
Według stanu na dzień 31 grudnia 2002 r. w PUP w Tarnowie zarejestrowanych było **19537 osób bezrobotnych z Miasta Tarnowa i Powiatu Tarnowskiego**, w tym 17316 (88,6% ogółu) to osoby bez prawa do zasiłku a 2221 (11,4% ogółu) - z prawem do zasiłku .

Zdecydowaną większość zarejestrowanych stanowią osoby , które pracowały przed uzyskaniem statusu bezrobotnego bo 13883 , czyli 71,1% ogółu bezrobotnych . W grupie tej 6736 osób pracowało do momentu zarejestrowania się w Urzędzie, co stanowi 34,5% ogółu bezrobotnych.

Natomiast osób , które dotychczas nie pracowały było 5654 , tj. 28,9% ogółu bezrobotnych .

W ewidencji bezrobotnych pozostawało 643 (3,3%) osoby zwolnione z przyczyn dotyczących zakładu pracy .

W porównaniu do listopada 2002 r. liczba bezrobotnych **zwiększyła się o 217 osób** , przedstawia to poniższy wykres :



Liczba bezrobotnych bez prawa do zasiłku wzrosła o **132** osoby a zasiłkobiorców wzrosła o **85** osób.

W grudniu 2002 r. zarejestrowano ogółem 1437 osób bezrobotnych , tj. 7,4% ogółu .

Najliczniejszą grupę stanowiły osoby rejestrujące się po raz kolejny , bo 1188 osób.

Po raz pierwszy zarejestrowano 249 osób tj. 17,3% ogółu nowozarejestrowanych.

W grudniu zarejestrowano 71 osób bezrobotnych mniej niż w listopadzie 2002 r.

W grudniu 2002 r. z ewidencji osób bezrobotnych **wyłączono 1220 osób** i jest to o 122 osoby mniej w porównaniu do miesiąca poprzedniego .

Największą co do wielkości grupę stanowiły osoby wyłączone z ewidencji z powodu nie potwierdzenia gotowości do podjęcia zatrudnienia - **666** , tj. **54,6%** ogółu wyłączonych.

Drugą co do wielkości grupę wśród wyłączonych z ewidencji stanowią osoby , które podjęły zatrudnienie

- **342 osoby** , tj. **28,0%** ogółu wyłączonych, w tym :

- **pracę niesubsydiowaną** - **258**

- w tym prace sezonową - 7
- pracę subsydiowaną - 84**
- w tym:
 - prace interwencyjne - 38
 - roboty publiczne - 9
 - umowy absolwenckie - 29
 - zatrudnienie z PFRON - 7
 - z tytułu udzielonej pożyczki - 1.

Pozostałe grupy to :

- z powodu dobrowolnej rezygnacji ze statusu bezrobotnego - 58 osób ,
- z powodu rozpoczęcia stażu – 93 osoby,
- z powodu rozpoczęcia szkolenia – 18 osób,
- z powodu nabycia praw emerytalnych lub rentowych – 12 osób,
- z powodów innych - 31 osób .

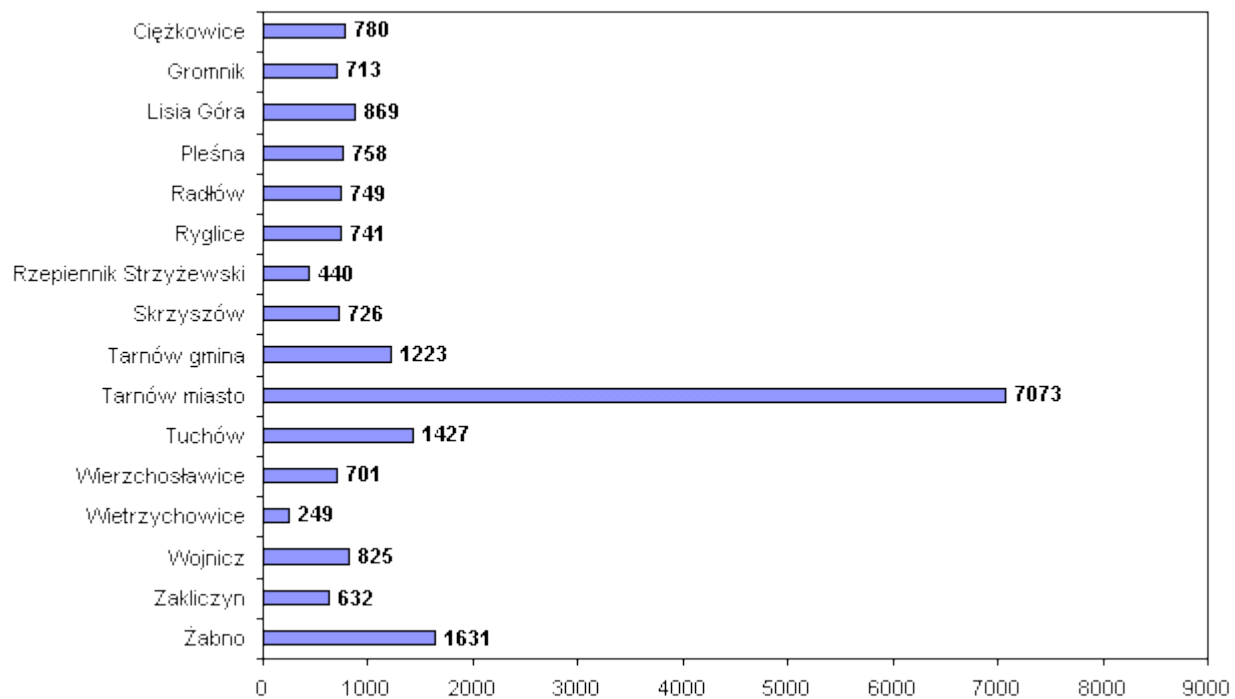
Na koniec grudnia 2002 r. Urząd Pracy w Tarnowie **obsługiwał łącznie 22.996 klientów** z terenu Miasta Tarnowa i Powiatu Tarnowskiego w tym:

- ✓ Bezrobotni - 19537 os. w tym 446 os. niepełnosprawnych
- ✓ Poszukujący pracy - 298 os. w tym 128 os. niepełnosprawnych
- ✓ Pobierający zasiłek przedemerytalny - 1786 os.
- ✓ Pobierający świadczenie przedemerytalne - 1375 os.

W obszarze działania tut. Urzędu ok. **63,8%** osób bezrobotnych (12464 os.) to osoby zamieszkałe na terenie Powiatu Tarnowskiego. Pozostałe **36,2%** bezrobotnych (7073 os.) stanowią mieszkańcy Tarnowa.

| Liczba bezrobotnych | XII'01 | I'02 | II | III | IV | V | VI | VII | VIII | IX | X | XI | XII |
|---------------------|--------------|-------|-------|-------|-------|-------|-------|-------|-------|-------|-------|-------|--------------|
| Miasto Tarnów | 7687 | 8094 | 8122 | 7915 | 7642 | 7195 | 7123 | 7167 | 7189 | 7154 | 7008 | 6999 | 7073 |
| Powiat Tarnowski | 13602 | 14110 | 14161 | 13923 | 13399 | 12523 | 12397 | 12145 | 12241 | 12174 | 12146 | 12321 | 12464 |
| OGÓLEM | 21289 | 22204 | 22283 | 21838 | 21041 | 19718 | 19520 | 19312 | 19430 | 19328 | 19154 | 19320 | 19537 |

Liczba bezrobotnych wg gmin stan na 31.12.2002 r.



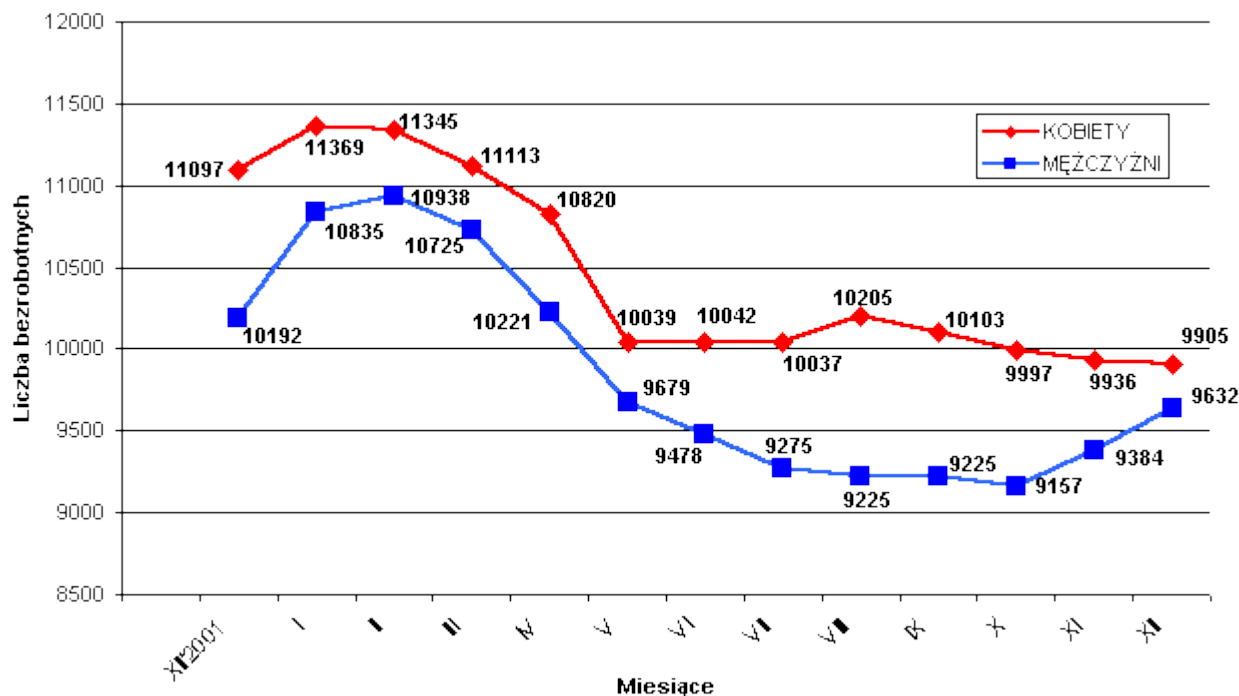
II. STRUKTURA BEZROBOTNYCH

1. Bezrobotne kobiety – mężczyźni.

Według stanu na 31 grudnia 2002 r. w PUP z terenu Miasta Tarnowa i Powiatu Tarnowskiego, zarejestrowanych było **9905 kobiet** co stanowi 50,7% ogółu bezrobotnych oraz **9632 mężczyzn**, którzy stanowią 49,3% ogółu.

W grudniu liczba bezrobotnych kobiet **zmalaza o 31 osób**, a bezrobotnych mężczyzn **wzrosła o 248 osób** w porównaniu do miesiąca poprzedniego.

Relacja pomiędzy liczbą bezrobotnych kobiet a liczbą bezrobotnych mężczyzn przedstawia poniższy wykres :



W grudniu 2002 r. zarejestrowano 537 kobiet , co stanowi 37,4% ogółu nowo zarejestrowanych , a wyłączono z ewidencji bezrobotnych 568 kobiet , co stanowi 46,6% ogółu wyłączonych .

Liczba kobiet bez prawa do zasiłku wynosiła 9109, tj. 46,6% ogółu bezrobotnych .

Na koniec grudnia 2002 r. liczba bezrobotnych kobiet w **Mieście Tarnowie** wynosiła **3737** osób tj. **52,8%** ogółu bezrobotnych mieszkańców Tarnowa a w **Powiecie Tarnowskim** **6168** kobiet tj. **49,5%** ogółu bezrobotnych mieszkańców Powiatu.

2. Absolwenci

Na koniec grudnia 2002r. w rejestrach pozostawało **1357 bezrobotnych absolwentów**, którzy stanowią **6,9%** ogółu bezrobotnych. W porównaniu do listopada 2002r. liczba bezrobotnych absolwentów wzrosła o 16 osób.

Wg stanu na koniec grudnia 2002r. w ewidencji pozostają absolwenci szkół :

- wyższych – 204 osoby tj. 15,0%
- policealnych i średnich zawodowych – 607 osób tj. 44,7%
- ogólnokształcących – 145 osób tj. 10,7%
- zasadniczych zawodowych – 399 osób tj. 29,4%
- pozostałych – 2 osoby tj. 0,2%

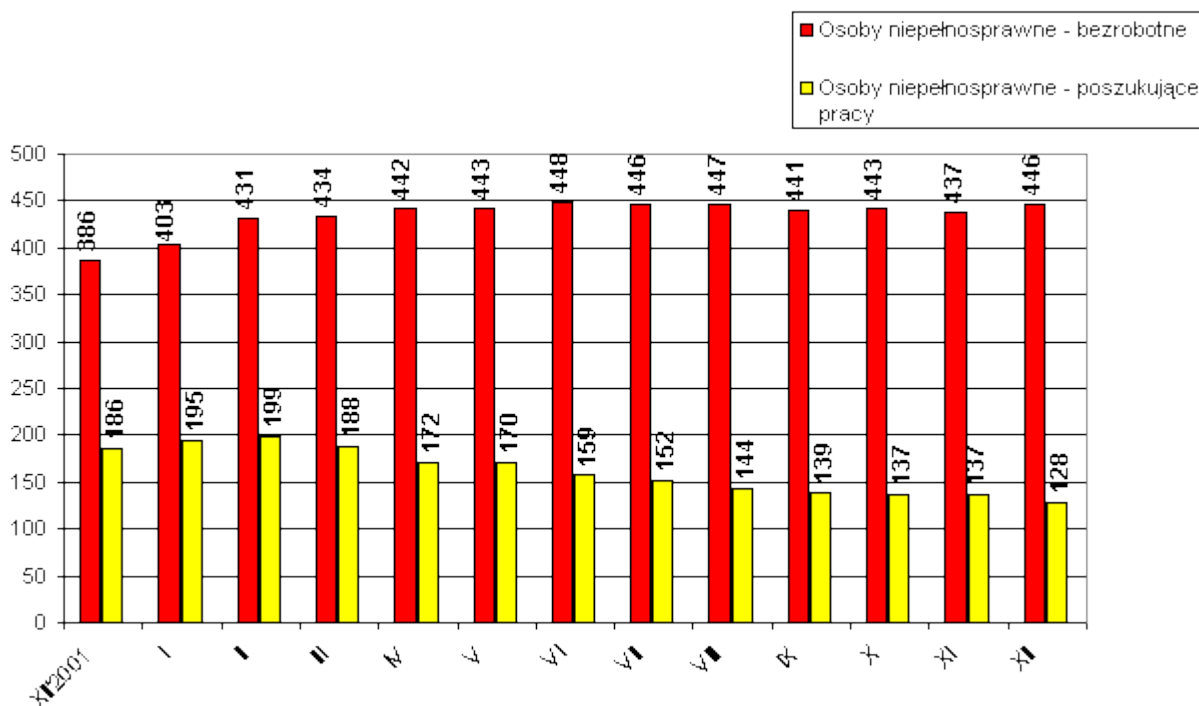
W grudniu 2002 r. zarejestrowano 306 absolwentów z tego po raz pierwszy 93 osoby .

Natomiast z ewidencji wyłączono 290 absolwentów w tym z powodu podjęcia pracy 92 osoby.

3. Osoby niepełnosprawne

Według stanu na dzień 31 grudnia 2002 r. z terenu Miasta Tarnowa i Powiatu Tarnowskiego zarejestrowanych było **446 bezrobotnych osób niepełnosprawnych** w tym 229 kobiet. W porównaniu do stanu z końca listopada 2002 r. liczba bezrobotnych inwalidów wzrosła o 9 osób.

Natomiast **osób niepełnosprawnych zarejestrowanych jako poszukujące pracy** było 128 w tym 46 kobiet. W **Mieście Tarnowie** w ewidencji pozostawało **276 bezrobotnych osób niepełnosprawnych** w tym 140 kobiet oraz **85 osób niepełnosprawnych poszukujących pracy** w tym 33 kobiety.



4. Struktura bezrobotnych wg wykształcenia – stan na 31.12.2002 r.

| Wykształcenie | OGÓŁEM M. Tarnów i Powiat Tarnowski | | W tym Miasto Tarnów | |
|---------------------------|----------------------------------------|-----------------------------------|---------------------|-----------------------------------|
| | w liczbach | w odsetkach do ogółu bezrobotnych | W liczbach | w odsetkach do ogółu bezrobotnych |
| wyższe | 693 | 3,5% | 444 | 6,3% |
| policealne i śr. zawodowe | 4473 | 22,9% | 1835 | 25,9% |
| ogólnokształcące | 1143 | 5,9% | 629 | 8,9% |
| zasadnicze zawodowe | 8747 | 44,8% | 2567 | 36,3% |
| gimnazj. i poniżej | 4481 | 22,9% | 1598 | 22,6% |
| RAZEM | 19537 | 100% | 7073 | 100% |

5. Struktura bezrobotnych wg wieku- stan na 31.12.2002 r.

| Wiek | OGÓŁEM M. Tarnów i Powiat Tarnowski | | w tym Miasto Tarnów | |
|--------------|----------------------------------------|--------------------------------------|---------------------|--------------------------------------|
| | w liczbach | w odsetkach do ogółu bezrobotnych | w liczbach | w odsetkach do ogółu bezrobotnych |
| 15-17 lat | 0 | 0,0% | 0 | 0,0% |
| 18-24 lat | 6562 | 33,6% | 2026 | 28,6% |
| 25-34 lat | 5528 | 28,3% | 1934 | 27,3% |
| 35-44 lat | 4482 | 22,9% | 1688 | 23,9% |
| 45-54 lat | 2750 | 14,1% | 1314 | 18,6% |
| 55-59 lat | 186 | 1,0% | 97 | 1,4% |
| 60-64 lata | 29 | 0,1% | 14 | 0,2% |
| RAZEM | 19537 | 100% | 7073 | 100% |

6. Struktura bezrobotnych wg czasu pozostawania bez pracy- stan na 31.12.2002 r.

| Czas pozostawania bez pracy | OGÓŁEM M. Tarnów i Powiat Tarnowski | | W tym Miasto Tarnów | |
|--------------------------------|----------------------------------------|--------------------------------------|---------------------|--------------------------------------|
| | w liczbach | w odsetkach do ogółu bezrobotnych | w liczbach | w odsetkach do ogółu bezrobotnych |
| do 1 m-ca | 1303 | 6,7% | 575 | 8,1% |
| 1-3 m-cy | 2595 | 13,3% | 1047 | 14,8% |
| 3-6 m-cy | 2815 | 14,4% | 1064 | 15,0% |
| 6-12 m-cy | 3062 | 15,7% | 1191 | 16,8% |
| 12-24 m-ce | 3569 | 18,3% | 1220 | 17,2% |
| pow. 24 m-cy | 6193 | 31,7% | 1976 | 27,9% |
| RAZEM | 19537 | 100% | 7073 | 100% |

7. Struktura bezrobotnych wg czasu stażu pracy- stan na 31.12.2002 r.

| Staż pracy | OGÓŁEM M. Tarnów i Powiat Tarnowski | | W tym Miasto Tarnów | |
|-----------------|----------------------------------------|--------------------------------------|---------------------|--------------------------------------|
| | w liczbach | w odsetkach do ogółu bezrobotnych | w liczbach | w odsetkach do ogółu bezrobotnych |
| bez stażu pracy | 5654 | 28,9% | 1910 | 27,0% |
| do 1 roku | 2030 | 10,4% | 748 | 10,6% |
| 1-5 lat | 4213 | 21,6% | 1535 | 21,7% |
| 5-10 lat | 2734 | 14,0% | 985 | 13,9% |
| 10-20 lat | 3321 | 17,0% | 1171 | 16,6% |
| 20-30 lat | 1478 | 7,6% | 663 | 9,4% |
| pow. 30 lat | 107 | 0,5% | 61 | 0,9% |
| RAZEM | 19537 | 100% | 7073 | 100% |

8. Zwolnienia z przyczyn dotyczących zakładu pracy

W grudniu 2002 r. dwa zakłady pracy zgłosiły zamiar dokonania zwolnień grupowych **148** pracowników. W grudniu 2002 r. faktycznych zwolnień grupowych dokonało 6 pracodawców, którzy zwolnili **58** osób.

Narastająco od stycznia 2002 br. **32** pracodawców zgłosiło zamiar zwolnienia łącznie **1747** pracowników a faktycznie na skutek zwolnień grupowych zgłoszonych w 2002 r. pracę straciło **897** osób z **23** zakładów pracy.

9. Osoby zarejestrowane jako poszukujące pracy

Na koniec grudnia 2002 r. w Mieście Tarnowie i Powiecie Tarnowskim jako poszukujące pracy , było zarejestrowanych 298 osób (w tym 151 kobiet).

W Mieście Tarnowie liczba poszukujących pracy wynosiła 162 osoby w tym 88 kobiet.

10. Osoby uprawnione do zasiłku lub świadczenia przedemerytalnego

Według stanu na 31 grudnia 2002 r. w PUP w Tarnowie figurowały osoby uprawnione do :

| Osoby uprawnione do pobierania: | M. Tarnów i Powiat Tarnowski | | W tym Miasto Tarnów | |
|---------------------------------|-------------------------------------|---------|----------------------------|---------|
| | Ogółem | Kobiety | Ogółem | Kobiety |
| Zasiłku przedemerytalnego | 1786 | 808 | 906 | 484 |
| Świadczenia przedemerytalnego | 1375 | 615 | 773 | 355 |

11. Stopa bezrobocia - liczona do ludności aktywnej zawodowo

| Stopa bezrobocia | XII' | XII' | I' | II' | III' | IV' | V' | VI' | VII' | VIII' | IX' | X' | XI' |
|------------------|-------|-------|-------|-------|-------|-------|-------|-------|-------|-------|-------|-------|-------|
| | 2000 | 2001 | 2002 | 2002 | 2002 | 2002 | 2002 | 2002 | 2002 | 2002 | 2002 | 2002 | 2002 |
| Miasto Tarnów | 10,9% | 12,8% | 13,4% | 13,4% | 13,1% | 12,8% | 12,1% | 12,0% | 12,1% | 12,1% | 12,1% | 11,9% | 11,9% |
| Powiat Tarnowski | 15,0% | 16,4% | 16,9% | 16,9% | 16,7% | 16,2% | 15,3% | 15,2% | 14,9% | 15,0% | 14,9% | 14,9% | 15,1% |
| Małopolska | 12,2% | 14,1% | 14,5% | 14,6% | 14,4% | 14,1% | 13,4% | 13,4% | 13,5% | 13,5% | 13,5% | 13,5% | 13,7% |
| Kraj | 15,1% | 17,5% | 18,1% | 18,2% | 18,2% | 17,9% | 17,3% | 17,4% | 17,5% | 17,5% | 17,6% | 17,5% | 17,8% |

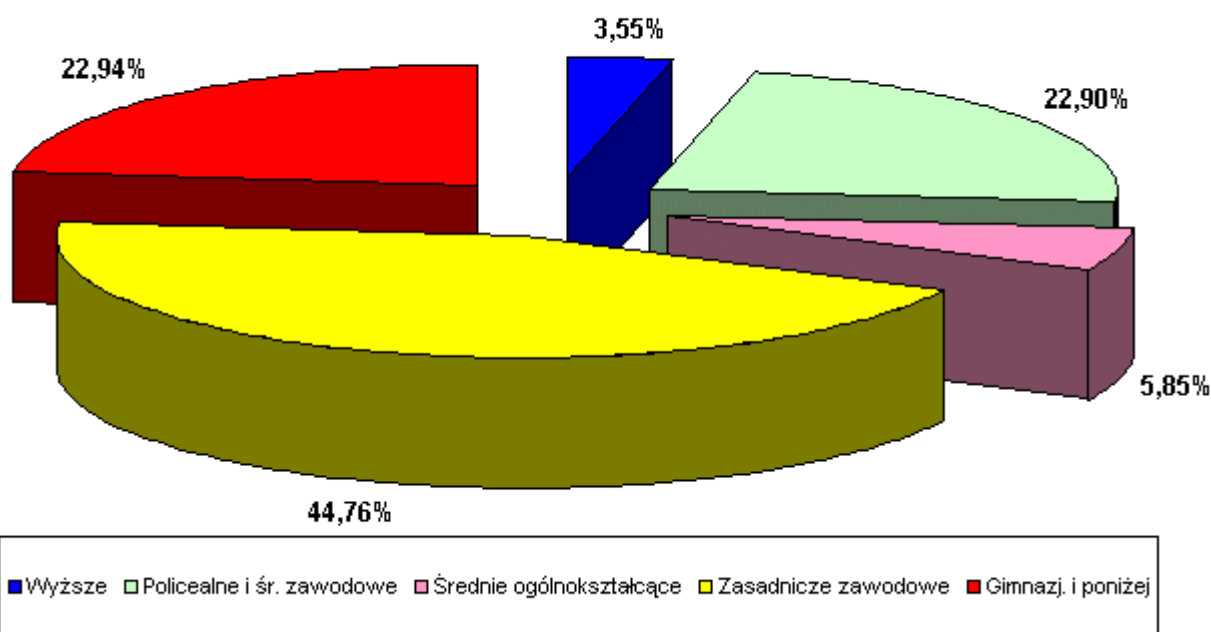
Skorygowana przez GUS stopa bezrobocia za okres 31.12.2001r.-31.08.2002r.

POZIOM I STRUKTURA BEZROBOCIA W PODZIALE NA GMINY

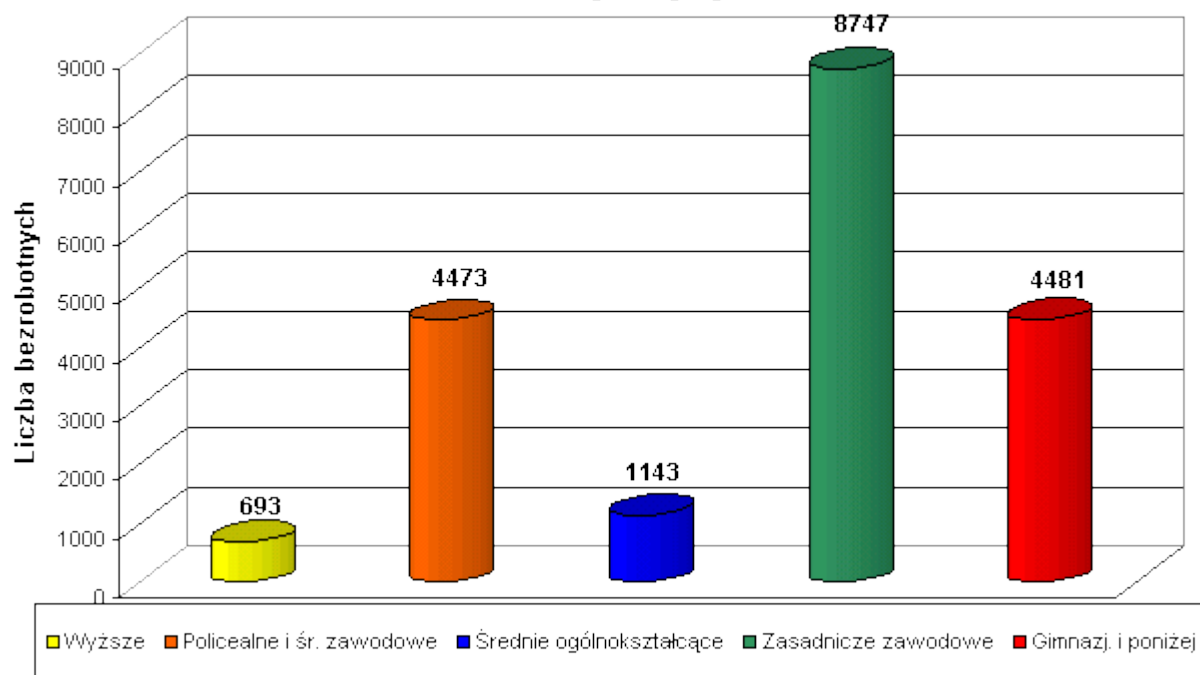
STAN NA 31.12.2002 r.

| NAZWA GMINY, MIASTA | Bezrobotni | | | Bezrobotni bez prawa do zasiłku | | | Bezrobotni z prawem do zasiłku | | | Absolwenci | |
|-------------------------|--------------|-------------|---------------------------------|------------------------------------|-------------|---------------------------------|-----------------------------------|------------|---------------------------------|-------------|------------|
| | Ogółem | Kobiety | Z ogółu osoby z zas.rodz. | Ogółem | Kobiety | Z ogółu osoby z zas.rodz. | Ogółem | Kobiety | Z ogółu osoby z zas.rodz. | Ogółem | Kobiety |
| PUP TARNÓW | 13548 | 6987 | 2738 | 11905 | 6358 | 2463 | 1643 | 629 | 275 | 992 | 571 |
| Tarnów miasto | 7073 | 3737 | 1398 | 6275 | 3382 | 1264 | 798 | 355 | 134 | 492 | 287 |
| Tarnów gmina | 1223 | 661 | 232 | 1053 | 594 | 197 | 170 | 67 | 35 | 81 | 54 |
| Lisia Góra | 869 | 425 | 198 | 784 | 398 | 181 | 85 | 27 | 17 | 61 | 27 |
| Pleśna | 758 | 375 | 166 | 662 | 341 | 148 | 96 | 34 | 18 | 65 | 33 |
| Ryglice | 741 | 359 | 153 | 643 | 331 | 136 | 98 | 28 | 17 | 50 | 29 |
| Skrzyszów | 726 | 350 | 127 | 633 | 318 | 114 | 93 | 32 | 13 | 63 | 35 |
| Wierzchosławice | 701 | 352 | 130 | 617 | 324 | 120 | 84 | 28 | 10 | 57 | 26 |
| Wojnicz | 825 | 420 | 209 | 697 | 381 | 190 | 128 | 39 | 19 | 61 | 42 |
| Zakliczyn | 632 | 308 | 125 | 541 | 289 | 113 | 91 | 19 | 12 | 62 | 38 |
| FILIA TUCHÓW | 3360 | 1577 | 739 | 3032 | 1495 | 675 | 328 | 82 | 64 | 203 | 100 |
| Tuchów miasto/gmina | 1427 | 691 | 331 | 1286 | 646 | 297 | 141 | 45 | 34 | 84 | 44 |
| Ciężkowice miasto/gmina | 780 | 349 | 152 | 700 | 331 | 137 | 80 | 18 | 15 | 55 | 29 |
| Gromnik | 713 | 340 | 169 | 654 | 329 | 157 | 59 | 11 | 12 | 37 | 19 |
| Rzepiennik Strzyzewski | 440 | 197 | 87 | 392 | 189 | 84 | 48 | 8 | 3 | 27 | 8 |
| FILIA ŻABNO | 2629 | 1341 | 635 | 2379 | 1256 | 587 | 250 | 85 | 48 | 162 | 94 |
| Żabno miasto/gmina | 1631 | 846 | 409 | 1483 | 804 | 379 | 148 | 42 | 30 | 96 | 60 |
| Wietrzychowice | 249 | 107 | 53 | 225 | 93 | 48 | 24 | 14 | 5 | 17 | 11 |
| Radłów | 749 | 388 | 173 | 671 | 359 | 160 | 78 | 29 | 13 | 49 | 23 |
| OGÓLEM | 19537 | 9905 | 4112 | 17316 | 9109 | 3725 | 2221 | 796 | 387 | 1357 | 765 |

Podział % bezrobotnych wg wykształcenia



Podział bezrobotnych wg wykształcenia



STAN NA 31.12.2002 r.

| Najliczniej reprezentowane grupy zawodów wykonywanych (w przypadku osób poprzednio niepracujących - zawodów wyuczonych) | Ogółem | Kobiety | z ogółem absolwenci | z ogółem poprzednio pracujący, pozostający bez pracy w m-cach | | |
|----------------------------------------------------------------------------------------------------------------------------|--------|---------|------------------------|------------------------------------------------------------------|------|--------|
| | | | | do 1 | 1-12 | pow.12 |
| Sprzedawcy i demonstratorzy | 1231 | 1150 | 71 | 54 | 425 | 623 |
| Ślusarze i pokrewni | 937 | 39 | 33 | 62 | 304 | 308 |
| Krawcy, kapelusznicy i pokrewni | 707 | 690 | 44 | 22 | 201 | 243 |
| Referenci ekonomiczni, finansowi, statystyczni i pokrewni | 672 | 603 | 92 | 24 | 204 | 168 |
| Technicy mechanicy | 633 | 89 | 78 | 40 | 218 | 138 |
| Mechanicy pojazdów samochodowych | 603 | 1 | 62 | 36 | 227 | 169 |
| Kucharze | 560 | 483 | 63 | 27 | 120 | 212 |
| Mechanicy maszyn i urządzeń przemysłowych i pokrewni | 526 | 56 | 19 | 45 | 166 | 153 |
| Murarze i pokrewni | 511 | 8 | 17 | 43 | 194 | 180 |
| Elektromechanicy i elektrycy | 501 | 51 | 27 | 32 | 180 | 162 |
| Ustawiacze i ustawiacze-operatorzy obrabiarek skrawając.do metali | 489 | 95 | 7 | 31 | 172 | 224 |
| Piekarze, cukiernicy i pokrewni | 347 | 188 | 51 | 15 | 125 | 125 |
| Pomoce i sprzętaczk biurowe, hotelowe i podobne | 307 | 279 | 2 | 8 | 66 | 230 |
| Gospodarze budynków | 294 | 87 | 1 | 11 | 67 | 215 |
| Pozostali pracownicy obsługi biurowej | 293 | 273 | 37 | 7 | 87 | 99 |
| Technicy rolnicy, leśnicy i pokrewni | 289 | 199 | 29 | 10 | 70 | 97 |
| Fryzjerzy, kosmetyczki i pokrewni | 285 | 272 | 29 | 8 | 80 | 96 |
| Pozostali robotnicy przy pracach prostych w przemyśle przetwórczym | 274 | 180 | 1 | 12 | 74 | 184 |
| Robotnicy pomocniczy w budownictwie ogólnym | 269 | 5 | 9 | 19 | 106 | 128 |
| Ekonomiści | 225 | 184 | 46 | 5 | 76 | 41 |
| Malarze budowlani i pokrewni | 204 | 35 | 5 | 7 | 67 | 86 |
| Monterzy i konserwatorzy instalacji sanitarnych i pokrewni | 200 | 1 | 5 | 16 | 83 | 75 |
| Technicy budownictwa, urządzeń sanitarnych i pokrewni | 198 | 49 | 17 | 23 | 62 | 51 |
| Rolnicy i rybacy pracujący na własne potrzeby | 191 | 144 | 20 | 3 | 37 | 56 |
| Cieśle, stolarze budowlani i pokrewni | 189 | 3 | 8 | 16 | 69 | 81 |
| Rolnicy upraw polowych | 173 | 138 | 5 | 2 | 23 | 48 |
| Stolarze i pokrewni | 159 | 23 | 12 | 8 | 58 | 52 |
| Kelnerzy i pokrewni | 157 | 142 | 1 | 7 | 50 | 85 |
| Ogrodnicy producenci warzyw, kwiatów i pokrewni | 156 | 124 | 4 | 5 | 25 | 44 |
| Technicy elektrycy | 146 | 7 | 21 | 8 | 56 | 32 |
| Technicy chemicy i pokrewni | 139 | 121 | 4 | 2 | 38 | 42 |
| Blacharze | 136 | 0 | 12 | 12 | 51 | 49 |
| Szwaczki, hafciarki i pokrewni | 130 | 130 | 2 | 4 | 46 | 74 |
| Masarze i robotnicy w przetwórstwie ryb | 127 | 58 | 0 | 3 | 50 | 70 |
| Technicy włókiennicy, technologii odzieży i przetwórstwa skóry | 123 | 123 | 25 | 2 | 33 | 25 |
| Tragarze i pokrewni | 122 | 49 | 0 | 5 | 23 | 92 |
| Formowacze wyrobów szklanych, krajacze i szlifierze szkła | 103 | 29 | 5 | 9 | 35 | 53 |
| Aparatowi procesów chemicznych i produkcji chemikaliów | 101 | 66 | 0 | 3 | 40 | 47 |
| Technicy technologii żywności | 100 | 82 | 14 | 7 | 27 | 22 |

Opracowano
w Referacie Informatyki i Statystyki
styczeń 2003 r.