

INFORMACJA O SYTUACJI NA RYNKU PRACY W REGIONIE TARNOWSKIM

Według stanu na dzień 31 maja 2002 r.

I. POZIOM BEZROBOCIA

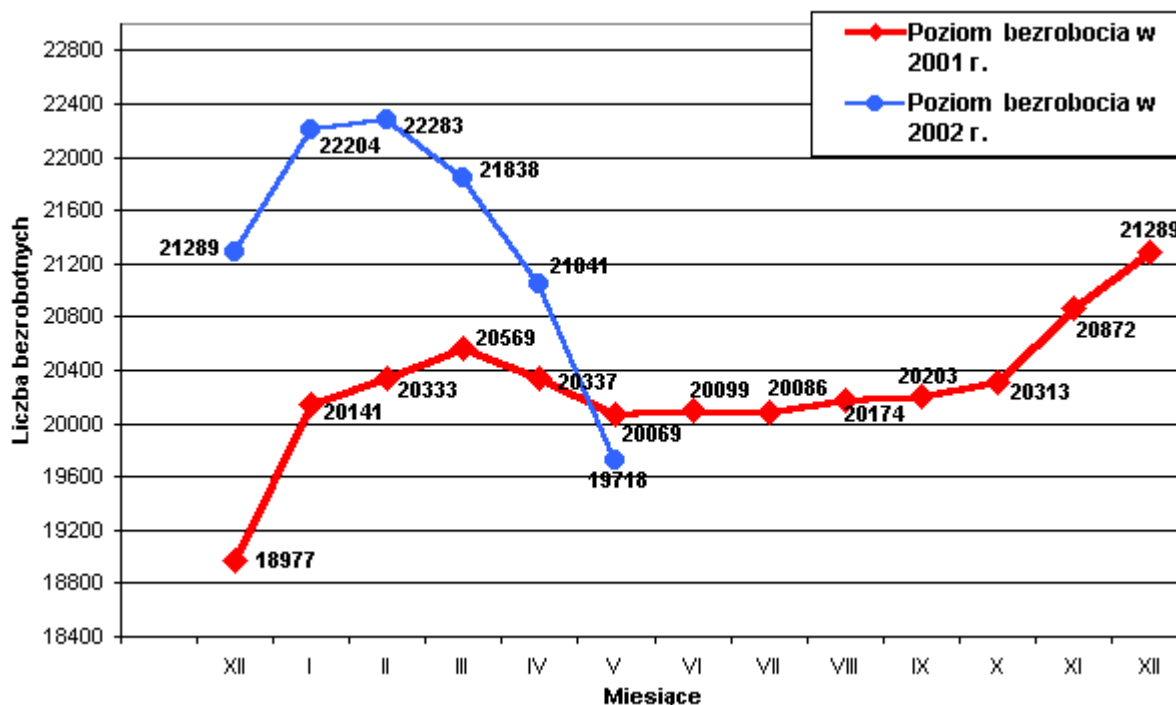
Według stanu na dzień 31 maja 2002 r. w PUP w Tarnowie zarejestrowanych było **19718 osób bezrobotnych z Miasta Tarnowa i Powiatu Tarnowskiego**, w tym 17265 (87,5% ogółu) to osoby bez prawa do zasiłku a 2453 (12,5% ogółu) - z prawem do zasiłku .

Zdecydowaną większość zarejestrowanych stanowią osoby , które pracowały przed uzyskaniem statusu bezrobotnego bo 14305 , czyli 72,5% ogółu bezrobotnych . W grupie tej 7012 osoby pracowały do momentu zarejestrowania się w Urzędzie, co stanowi 35,5% ogółu bezrobotnych.

Natomiast osób , które dotychczas nie pracowały było 5413 , tj. 27,5% ogółu bezrobotnych .

W ewidencji bezrobotnych pozostawało 724 (3,6%) osób zwolnionych z przyczyn dotyczących zakładu pracy .

W porównaniu do kwietnia 2002 r. liczba bezrobotnych **zmaląa o 1323 osoby** , przedstawia to poniższy wykres :



Liczba bezrobotnych bez prawa do zasiłku zmalała o **1106 osób** a zasiłkobiorców zmalała o **217 osób**.

W maju 2002 r. zarejestrowano ogółem 899 osób bezrobotnych , tj. 4,6% ogółu .

Najliczniejszą grupę stanowiły osoby rejestrujące się po raz kolejny , bo 731 osób .

Po raz pierwszy zarejestrowano 168 osób tj. 18,7% ogółu nowozarejestrowanych.

W maju zarejestrowano o 147 osób bezrobotnych mniej niż w kwietniu 2002 r.

W maju 2002 r. z ewidencji osób bezrobotnych **wyłączono 2222 osoby** i jest to o 379 osób więcej w porównaniu do miesiąca poprzedniego .

Największą co do wielkości grupę wśród wyłączonych z ewidencji stanowią osoby , które podjęły zatrudnienie – 1045 osób , tj. 47,0% ogółu wyłączonych, w tym :

- pracę niesubsydiowaną - 994
- w tym prace sezonową - 10
- pracę subsydiowaną - 51

w tym:

- prace interwencyjne - 23
- roboty publiczne - 5
- udzielenie pożyczki - 4
- umowy absolwenckie - 12
- zatrudnienie z PFRON - 7

Drugą co do wielkości grupę stanowiły osoby wyłączone z ewidencji z powodu nie potwierdzenia gotowości do podjęcia zatrudnienia - **897**, tj. **40,4%** ogółu wyłączonych.

Pozostałe grupy to :

- z powodu dobrowolnej rezygnacji ze statusu bezrobotnego - 220 osób ,
- z powodu rozpoczęcia stażu – 11 osób,
- z powodu rozpoczęcia szkolenia – 2 osoby,
- z powodu nabycia praw emerytalnych lub rentowych – 22 osoby,
- z powodów innych - 25 osób .

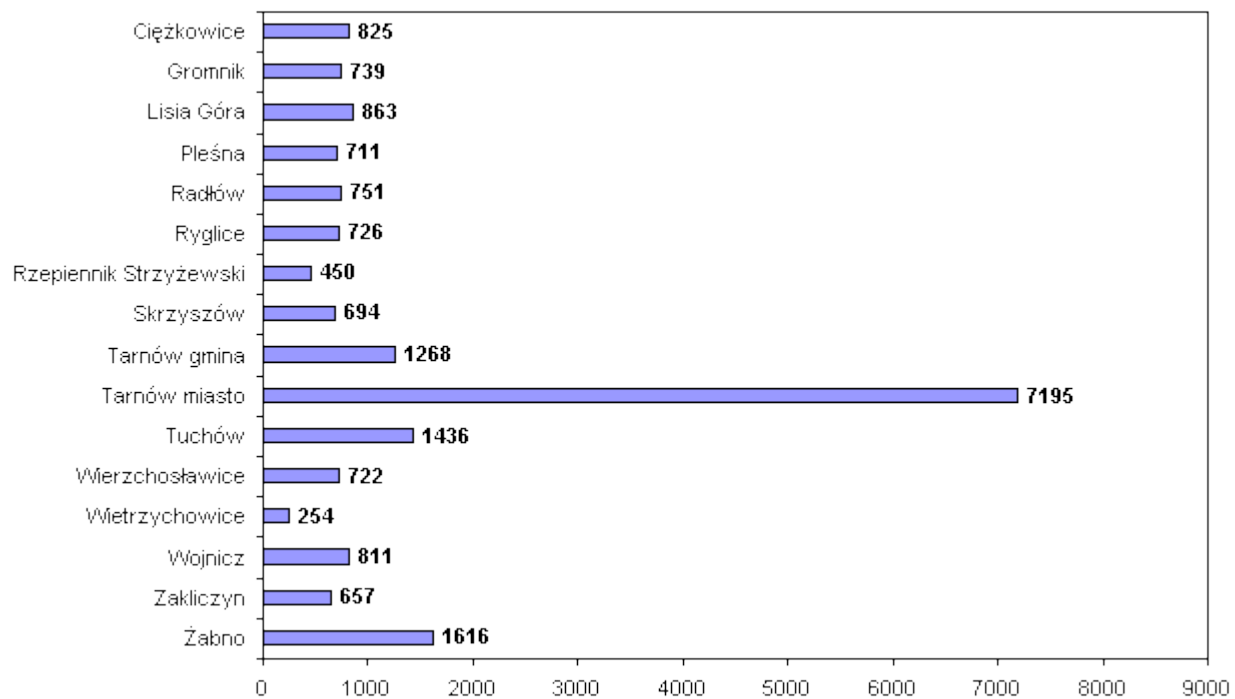
Na koniec maja 2002 r. Urząd Pracy w Tarnowie **obsługiwał łącznie 22.884 klientów** z terenu Miasta Tarnowa i Powiatu Tarnowskiego w tym:

- ✓ Bezrobotni -19.718 os. w tym 443 os. niepełnosprawne
- ✓ Poszukujący pracy - 330 os. w tym 170 os. niepełnosprawne
- ✓ Pobierający zasiłek przedemerytalny - 1844 os.
- ✓ Pobierający świadczenie przedemerytalne - 992 os.

W obszarze działania tut. Urzędu ok. **63,5%** osób bezrobotnych (12523 os.) to osoby zamieszkałe na terenie Powiatu Tarnowskiego. Pozostałe **36,5%** bezrobotnych (7195 os.) stanowią mieszkańcy Tarnowa.

Liczba bezrobotnych	XII'01	I'02	II	III	IV	V
Miasto Tarnów	7687	8094	8122	7915	7642	7195
Powiat Tarnowski	13602	14110	14161	13923	13399	12523
OGÓLEM	21289	22204	22283	21838	21041	19718

Liczba bezrobotnych wg gmin stan na 30.04.2002 r.



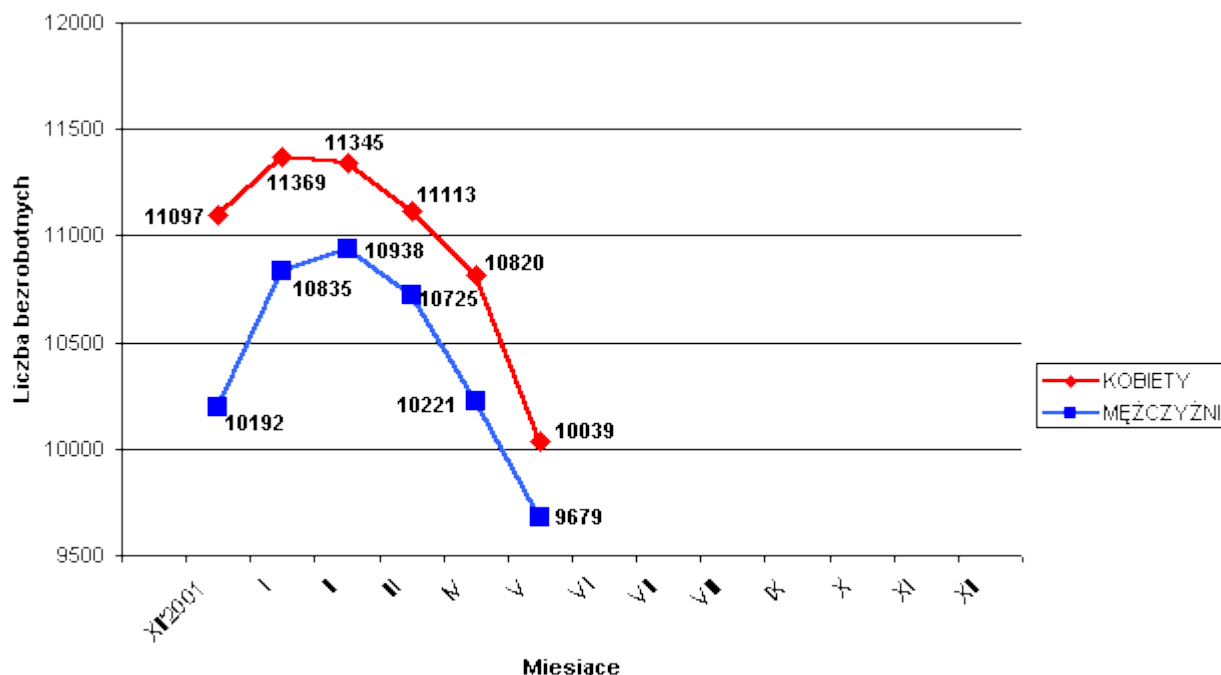
II. STRUKTURA BEZROBOTNYCH

1. Bezrobotne kobiety – mężczyźni.

Według stanu na 31 maja 2002 r. w PUP z terenu Miasta Tarnowa i Powiatu Tarnowskiego, zarejestrowanych było **10039 kobiet** co stanowi 50,9% ogółu bezrobotnych oraz **9679 mężczyzn**, którzy stanowią 49,1% ogółu.

W maju liczba bezrobotnych kobiet zmalała o 781 osób, a bezrobotnych mężczyzn o 542 osoby w porównaniu do miesiąca poprzedniego.

Relacja pomiędzy liczbą bezrobotnych kobiet a liczbą bezrobotnych mężczyzn przedstawia poniższy wykres :



W maju 2002 r. zarejestrowano 392 kobiety , co stanowi 43,6% ogółu nowo zarejestrowanych , a wyłączono z ewidencji bezrobotnych 1173 kobiety , co stanowi 52,8% ogółu wyłączonych . Liczba kobiet bez prawa do zasiłku wynosiła 9144, tj. 46,1% ogółu bezrobotnych .

Na koniec maja 2002 r. liczba bezrobotnych kobiet w **Mieście Tarnowie** wynosiła **3788** osób tj. **52,6%** ogółu bezrobotnych mieszkańców Tarnowa a w **Powiecie Tarnowskim** **6251** kobiet tj. **49,9%** ogółu bezrobotnych mieszkańców Powiatu.

2. Absolwenci

Na koniec maja 2002r. w rejestrach pozostawało **1299 bezrobotnych absolwentów**, którzy stanowią **6,6%** ogółu bezrobotnych. W porównaniu do kwietnia 2002r. liczba bezrobotnych absolwentów zmniejszyła się o 214 osób.

Wg stanu na koniec maja 2002r. w ewidencji pozostają absolwenci szkół :

- wyższych – 194 osoby tj. 14,9%
- policealnych i średnich zawodowych – 382 osoby tj. 29,4%
- ogólnokształcących – 104 osób tj. 8,0%
- zasadniczych zawodowych – 619 osób tj. 47,7%

W maju 2002 r. zarejestrowano 86 absolwentów z tego po raz pierwszy 47 osób .

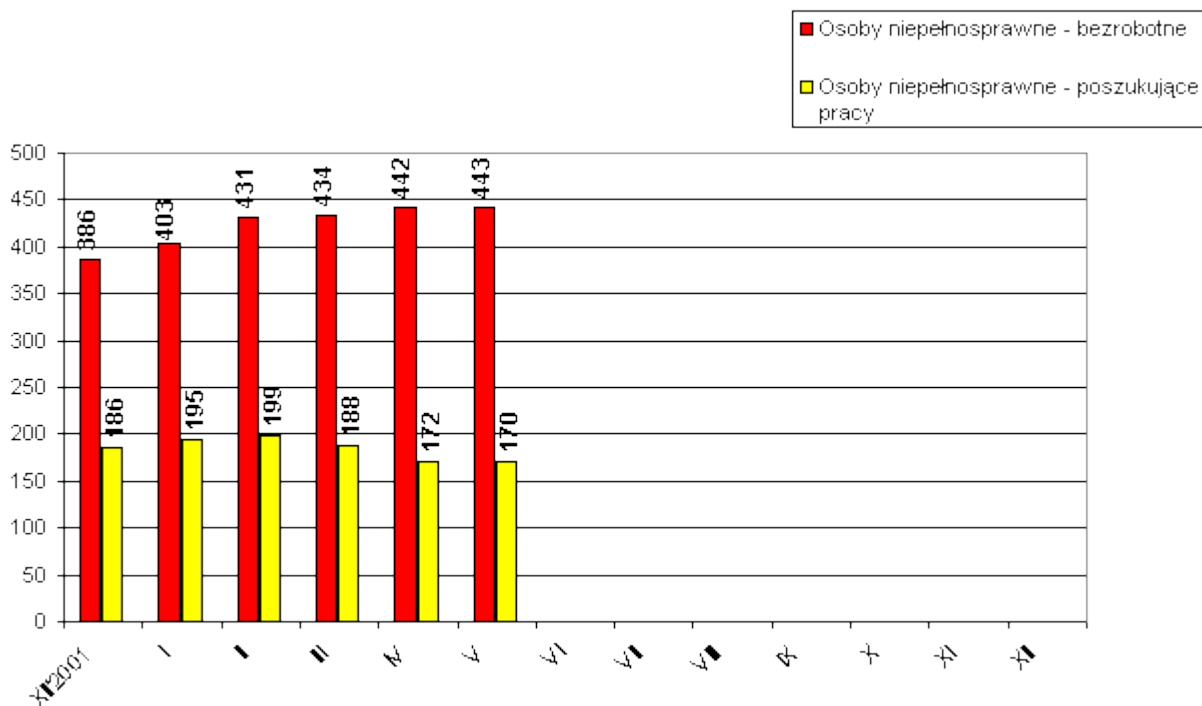
Natomiast z ewidencji wyłączono 300 absolwentów w tym z powodu podjęcia pracy 146 osób.

3. Osoby niepełnosprawne

Według stanu na dzień 31 maja 2002 r. z terenu Miasta Tarnowa i Powiatu Tarnowskiego zarejestrowanych było **443 bezrobotne osoby niepełnosprawne** w tym 224 kobiety. W porównaniu do stanu z końca kwietnia 2002 r. liczba bezrobotnych inwalidów wzrosła o 1 osobę.

Natomiast **osób niepełnosprawnych zarejestrowanych jako poszukujące pracy** było 170 w tym 56 kobiet, tj. o 2 osoby mniej niż na koniec kwietnia 2002r.

W **Mieście Tarnowie** w ewidencji pozostawało **266 bezrobotnych osób niepełnosprawnych** w tym 133 kobiety oraz **122 osoby niepełnosprawne poszukujące pracy** w tym 44 kobiety.



4. Struktura bezrobotnych wg wykształcenia – stan na 31.05.2002 r.

Wykształcenie	OGÓLEM M. Tarnów i Powiat Tarnowski		w tym Miasto Tarnów	
	w liczbach	w odsetkach do ogółu bezrobotnych	w liczbach	w odsetkach do ogółu bezrobotnych
wyższe	598	3,1%	396	5,5%
policealne i śr. zawodowe	4168	21,1%	1753	24,5%
ogólnokształcące	1076	5,4%	608	8,4%
zasadnicze zawodowe	9138	46,3%	2730	37,9%
gimnazj. i poniżej	4738	24,1%	1708	23,7%
RAZEM	19718	100%	7195	100%

5. Struktura bezrobotnych wg wieku- stan na 31.05.2002 r.

Wiek	OGÓŁEM M. Tarnów i Powiat Tarnowski		w tym Miasto Tarnów	
	w liczbach	w odsetkach do ogółu bezrobotnych	w liczbach	w odsetkach do ogółu bezrobotnych
15-17 lat	1	0,01%	0	0,0%
18-24 lat	6417	32,5%	2033	28,3%
25-34 lat	5720	29,0%	2002	27,8%
35-44 lat	4675	23,7%	1766	24,5%
45-54 lat	2694	13,7%	1289	17,9%
55-59 lat	181	0,9%	93	1,3%
60-64 lata	30	0,2%	12	0,2%
RAZEM	19718	100%	7195	100%

6. Struktura bezrobotnych wg czasu pozostawania bez pracy- stan na 31.05.2002 r.

Czas pozostawania bez pracy	OGÓŁEM M. Tarnów i Powiat Tarnowski		W tym Miasto Tarnów	
	w liczbach	w odsetkach do ogółu bezrobotnych	w liczbach	w odsetkach do ogółu bezrobotnych
do 1 m-ca	858	4,4%	405	5,6%
1-3 m-cy	1758	8,9%	771	10,7%
3-6 m-cy	3006	15,2%	1195	16,6%
6-12 m-cy	4059	20,6%	1493	20,8%
12-24 m-ce	3882	19,7%	1388	19,3%
pow. 24 m-cy	6155	31,2%	1943	27,0%
RAZEM	19718	100%	7195	100%

7. Struktura bezrobotnych wg czasu stażu pracy- stan na 31.05.2002 r.

Staż pracy	OGÓŁEM M. Tarnów i Powiat Tarnowski		w tym Miasto Tarnów	
	w liczbach	w odsetkach do ogółu bezrobotnych	w liczbach	w odsetkach do ogółu bezrobotnych
bez stażu pracy	5413	27,5%	1831	25,5%
do 1 roku	2089	10,6%	797	11,1%
1-5 lat	4365	22,1%	1605	22,3%
5-10 lat	2899	14,7%	1048	14,5%
10-20 lat	3390	17,2%	1179	16,4%
20-30 lat	1475	7,5%	686	9,5%
pow. 30 lat	87	0,4%	49	0,7%
RAZEM	19718	100%	7195	100%

8. Zwolnienia z przyczyn dotyczących zakładu pracy

W maju 2002 r. trzech pracodawców zgłosiło zamiar dokonania zwolnień grupowych **263** pracowników .
W maju 2002 r. faktycznych zwolnień grupowych dokonało 5 pracodawców, którzy zwolnili **55** osób.

Narastająco od stycznia 2002 br. **17** pracodawców zgłosiło zamiar zwolnienia łącznie **1286** pracowników
a faktycznie na skutek zwolnień grupowych zgłoszonych w 2002 r. pracę straciło **172** osoby z **10** zakła-
dów pracy.

9. Osoby zarejestrowane jako poszukujące pracy

Na koniec maja 2002 r. w Mieście Tarnowie i Powiecie Tarnowskim jako poszukujące pracy , było zarejestrowanych 330 osób (w tym 153 kobiety).

W Mieście Tarnowie liczba poszukujących pracy wynosiła 194 osoby w tym 94 kobiety.

10. Osoby uprawnione do zasiłku lub świadczenia przedemerytalnego

Według stanu na 31 maja 2002 r. w PUP w Tarnowie figurowały osoby uprawnione do :

Osoby uprawnione do pobierania:	M. Tarnów i Powiat Tarnowski		W tym Miasto Tarnów	
	Ogółem	Kobiety	Ogółem	Kobiety
Zasiłku przedemerytalnego	1844	847	948	517
Świadczenia przedemerytalnego	992	469	565	276

11. Stopa bezrobocia - liczona do ludności aktywnej zawodowo

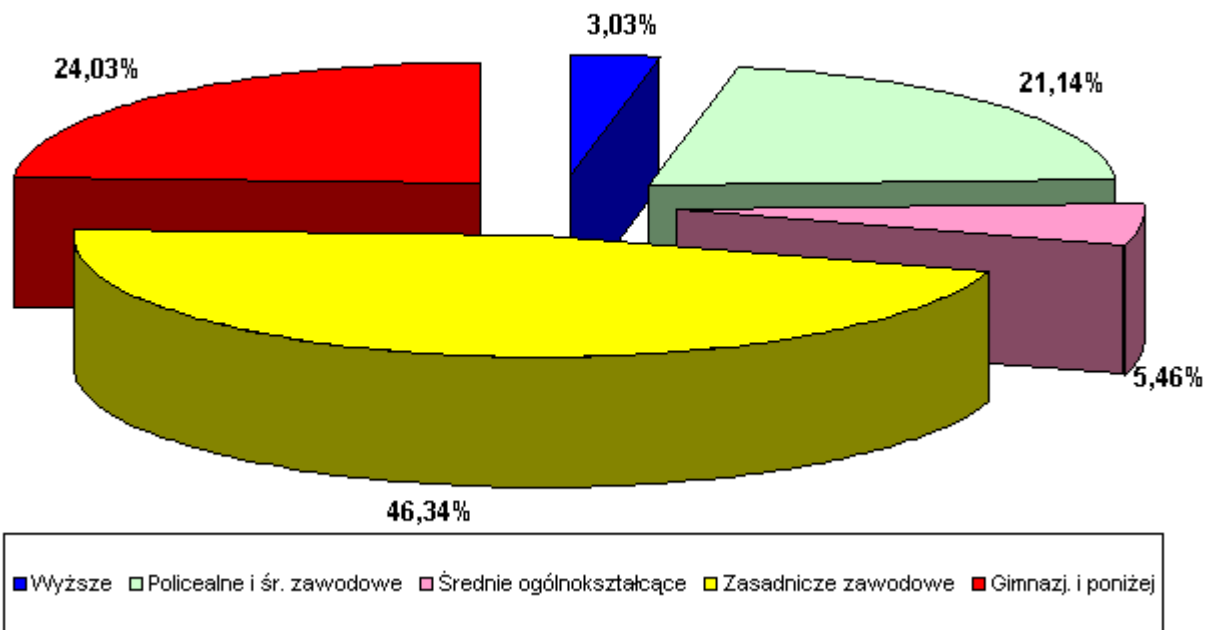
Stopa bezrobocia	XII'2000	XII'2001	I'2002	II'2002	III'2002	IV'2002
Miasto Tarnów	10,9%	12,5%	13,0%	13,1%	12,8%	12,5%
Powiat Tarnowski	15,0%	16,5%	17,1%	17,1%	16,9%	16,4%
Małopolska	12,2%	14,0%	14,4%	14,5%	14,3%	14,0%
Kraj	15,1%	17,4%	18,0%	18,1%	18,1%	17,8%

POZIOM I STRUKTURA BEZROBOCIA W PODZIALE NA GMINY

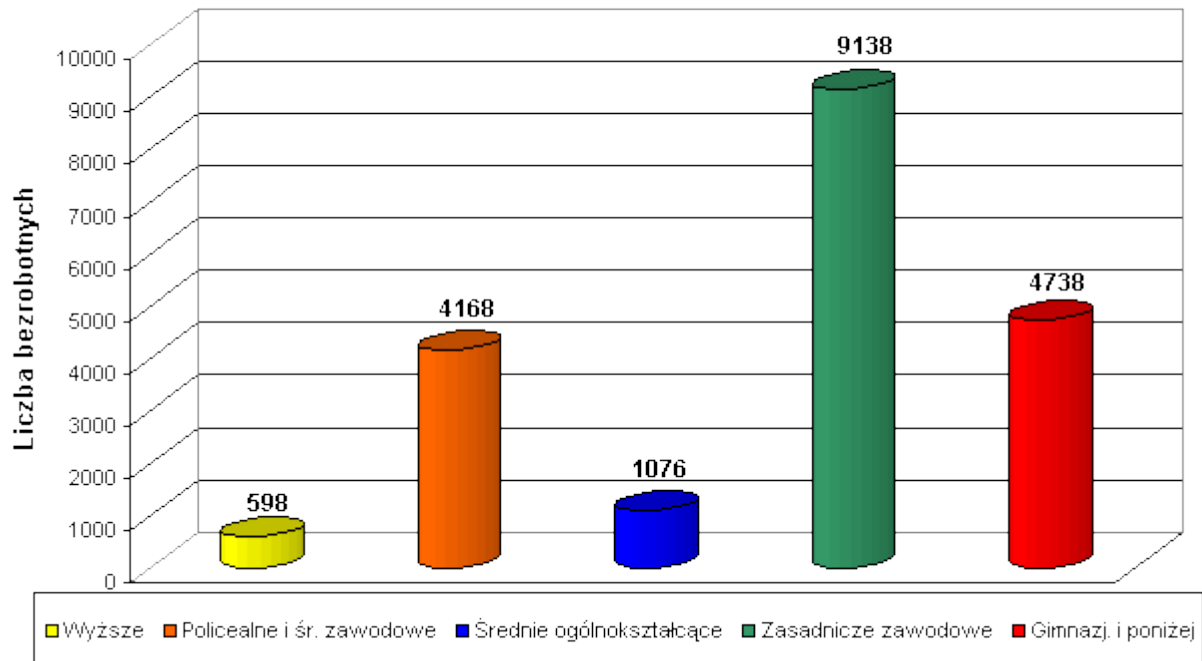
STAN NA 31.05.2002 r.

NAZWA GMINY, MIASTA	Bezrobotni			Bezrobotni bez prawa do zasiłku			Bezrobotni z prawem do zasiłku			Absolwenci	
	Ogółem	Kobiety	Z ogółu osoby z zas.rodz.	Ogółem	Kobiety	Z ogółu osoby z zas.rodz.	Ogółem	Kobiety	Z ogółu osoby z zas.rodz.	Ogółem	Kobiety
PUP TARNÓW	13647	7037	2863	11785	6307	2516	1862	730	347	925	487
Tarnów miasto	7195	3788	1483	6257	3391	1322	938	397	161	475	243
Tarnów gmina	1268	680	261	1092	606	229	176	74	32	75	42
Lisia Góra	863	434	199	739	387	179	124	47	20	60	41
Pleśna	711	352	157	611	317	142	100	35	15	45	24
Ryglice	726	368	158	628	342	132	98	26	26	52	29
Skrzyszów	694	325	126	579	283	102	115	42	24	54	26
Wierzchosławice	722	366	132	633	329	115	89	37	17	52	26
Wojnicz	811	419	212	694	375	181	117	44	31	54	29
Zakliczyn	657	305	135	552	277	114	105	28	21	58	27
FILIA TUCHÓW	3450	1646	745	3062	1550	669	388	96	76	221	102
Tuchów miasto/gmina	1436	715	345	1256	668	300	180	47	45	85	40
Ciężkowice miasto/gmina	825	381	151	737	360	137	88	21	14	54	28
Gromnik	739	341	162	669	326	150	70	15	12	46	19
Rzepiennik Strzyżewski	450	209	87	400	196	82	50	13	5	36	15
FILIA ŻABNO	2621	1356	643	2418	1287	595	203	69	48	153	78
Żabno miasto/gmina	1616	857	426	1485	808	389	131	49	37	99	51
Wietrzychowice	254	104	42	236	102	41	18	2	1	13	4
Radłów	751	395	175	697	377	165	54	18	10	41	23
OGÓLEM	19718	10039	4251	17265	9144	3780	2453	895	471	1299	667

Podział % bezrobotnych wg wykształcenia



Podział bezrobotnych wg wykształcenia



Najliczniej reprezentowane grupy zawodów wykonywanych (w przypadku osób poprzednio niepracujących - zawodów wyuczonych)	Ogółem	Kobiety	z ogółem absolwenci	z ogółem poprzednio pracujący, pozostający bez pracy w m-cach		
				do 1	1-12	pow.12
Sprzedawcy i demonstratorzy	1276	1192	45	58	412	707
Ślusarze i pokrewni	968	44	72	29	346	305
Krawcy, kapelusznicy i pokrewni	708	696	57	15	186	258
Technicy mechanicy	610	101	50	37	237	138
Mechanicy pojazdów samochodowych	601	1	73	22	217	181
Referenci ekonomiczni, finansowi, statystyczni i pokrewni	578	519	77	23	172	167
Kucharze	553	480	66	14	141	209
Murarze i pokrewni	535	4	41	14	255	172
Mechanicy maszyn i urządzeń przemysłowych i pokrewni	532	64	33	17	173	161
Ustawiacze i ustawiacze-operatorzy obrabiarek skrawając.do metali	513	115	13	19	198	221
Elektromechanicy i elektrycy	495	58	36	22	189	157
Pomoce i sprzętaczk biurowe, hotelowe i podobne	346	315	0	5	84	256
Gospodarze budynków	335	103	0	14	83	238
Fryzjerzy, kosmetyczki i pokrewni	310	299	66	8	67	96
Piekarze, cukiernicy i pokrewni	305	170	51	11	106	113
Pozostali robotnicy przy pracach prostych w przemyśle przetwórczym	304	198	1	7	83	210
Pozostali pracownicy obsługi biurowej	266	247	28	5	53	120
Technicy rolnicy, leśnicy i pokrewni	263	190	13	10	74	84
Robotnicy pomocniczy w budownictwie ogólnym	251	6	1	11	90	144
Malarze budowlani i pokrewni	231	39	5	7	89	96
Monterzy i konserwatorzy instalacji sanitarnych i pokrewni	220	1	8	11	84	95
Cieśle, stolarze budowlani i pokrewni	206	4	8	8	91	83
Rolnicy i rybacy pracujący na własne potrzeby	200	152	25	4	50	50
Technicy budownictwa, urządzeń sanitarnych i pokrewni	192	54	12	11	72	55
Rolnicy upraw polowych	191	152	6	2	29	46
Ekonomiści	183	144	42	2	48	40
Stolarze i pokrewni	177	21	25	5	72	57
Kelnerzy i pokrewni	172	156	3	8	44	104
Ogrodnicy producenci warzyw, kwiatów i pokrewni	150	123	5	7	29	43
Masarze i robotnicy w przetwórstwie ryb	150	77	2	9	58	78
Technicy elektrycy	148	7	8	9	57	35
Technicy chemicy i pokrewni	143	126	6	6	34	49
Blacharze	142	0	16	3	58	54
Tragarze i pokrewni	141	59	0	2	36	101
Szwaczki, hafciarki i pokrewni	139	138	2	3	39	89
Kaletnicy, rymarze, rękawicznicy i pokrewni	115	110	0	3	31	77
Magazynierzy i pokrewni	111	60	1	4	39	65
Rolnicy upraw polowych i produkcji zwierzęcej	111	93	12	0	17	39
Betoniarze	110	1	0	5	42	63
Technicy włókiennicy, technologii odzieży i przetwórstwa skóry	109	108	13	5	30	26
Aparatowi urządzeń do przetwórstwa owoców,warzyw i nasion oleist.	107	102	0	2	29	71
Formowacze wyrobów szklanych, krajacze i szlifierze szkła	104	30	0	5	48	50
Pielęgniarki	102	98	3	1	51	31

Opracowano
w Referacie Informatyki i Statystyki
czerwiec 2002 r.