

O SYTUACJI NA RYNKU PRACY W REGIONIE TARNOWSKIM

Według stanu na dzień 31 października 2002 r.

I. POZIOM BEZROBOCIA

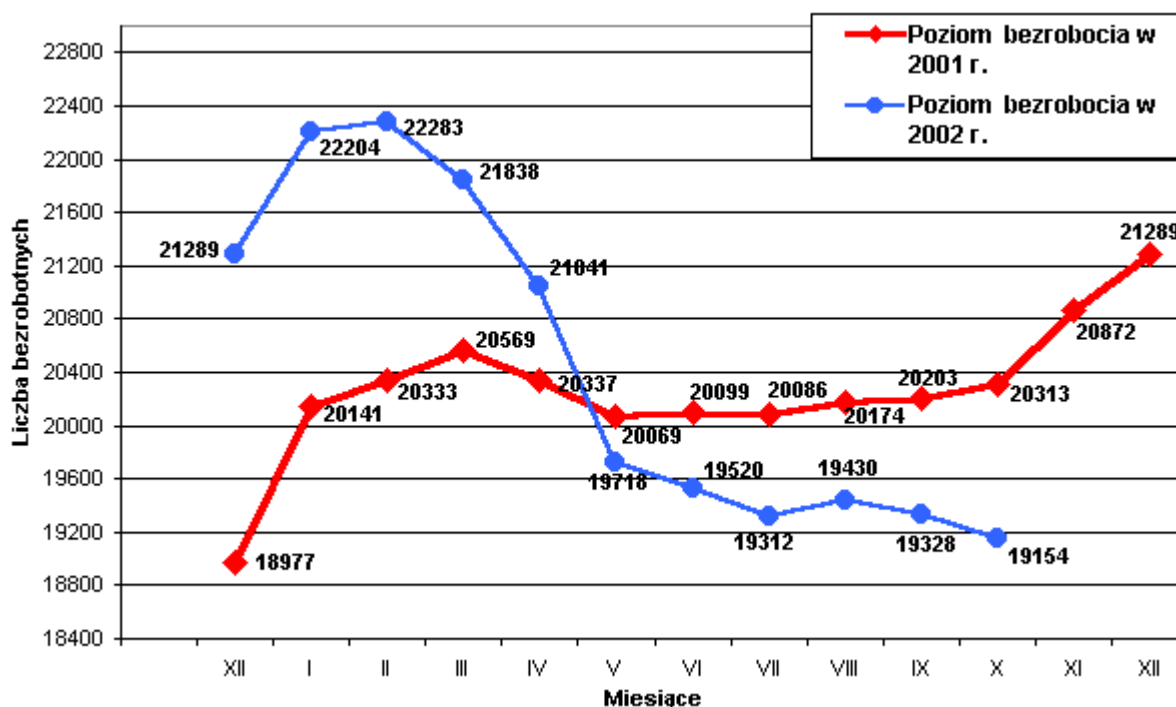
Według stanu na dzień 31 października 2002 r. w PUP w Tarnowie zarejestrowanych było **19154 osoby bezrobotne z Miasta Tarnowa i Powiatu Tarnowskiego**, w tym 17145 (89,5% ogółu) to osoby bez prawa do zasiłku a 2009 (10,5% ogółu) - z prawem do zasiłku .

Zdecydowaną większość zarejestrowanych stanowią osoby , które pracowały przed uzyskaniem statusu bezrobotnego bo 13410 , czyli 70,0% ogółu bezrobotnych . W grupie tej 6457 osób pracowało do momentu zarejestrowania się w Urzędzie, co stanowi 33,7% ogółu bezrobotnych.

Natomiast osób , które dotychczas nie pracowały było 5744 , tj. 30,0% ogółu bezrobotnych .

W ewidencji bezrobotnych pozostawało 627 (3,3%) osób zwolnionych z przyczyn dotyczących zakładu pracy .

W porównaniu do września 2002 r. liczba bezrobotnych **zmniejszyła się o 174 osoby** , przedstawia to poniższy wykres :



Liczba bezrobotnych bez prawa do zasiłku zmalała o **181** osób a zasiłkobiorców wzrosła o **7** osób.

W październiku 2002 r. zarejestrowano ogółem 1527 osób bezrobotnych , tj. 7,8% ogółu .

Najliczniejszą grupę stanowiły osoby rejestrujące się po raz kolejny , bo 1067 osób.

Po raz pierwszy zarejestrowano 460 osób tj. 43,1% ogółu nowozarejestrowanych.

W październiku zarejestrowano 128 osób bezrobotnych mniej niż we wrześniu 2002 r.

W październiku 2002 r. z ewidencji osób bezrobotnych **wyłączono 1701 osób** i jest to o 56 osób mniej w porównaniu do miesiąca poprzedniego .

Największą co do wielkości grupę stanowiły osoby wyłączone z ewidencji z powodu nie potwierdzenia gotowości do podjęcia zatrudnienia - **722** , tj. **42,4%** ogółu wyłączonych.

Drugą co do wielkości grupę wśród wyłączonych z ewidencji stanowią osoby , które podjęły zatrudnienie

- **580 osób** , tj. **34,1%** ogółu wyłączonych, w tym :

- pracę niesubsydiowaną - **528**

- w tym prace sezonową - 11
- pracę subsydiowaną - 52**
- w tym:
 - prace interwencyjne - 5
 - roboty publiczne - 2
 - umowy absolwenckie - 28
 - zatrudnienie z PFRON - 9
 - z tytułu udzielonej pożyczki - 1
 - w ramach programów specjalnych - 7.

Pozostałe grupy to :

- z powodu dobrowolnej rezygnacji ze statusu bezrobotnego - 130 osób ,
- z powodu rozpoczęcia stażu – 78 osób,
- z powodu podjęcia nauki – 69 osób,
- z powodu rozpoczęcia szkolenia – 75 osób,
- z powodu nabycia praw emerytalnych lub rentowych – 10 osób,
- z powodów innych - 37 osoby .

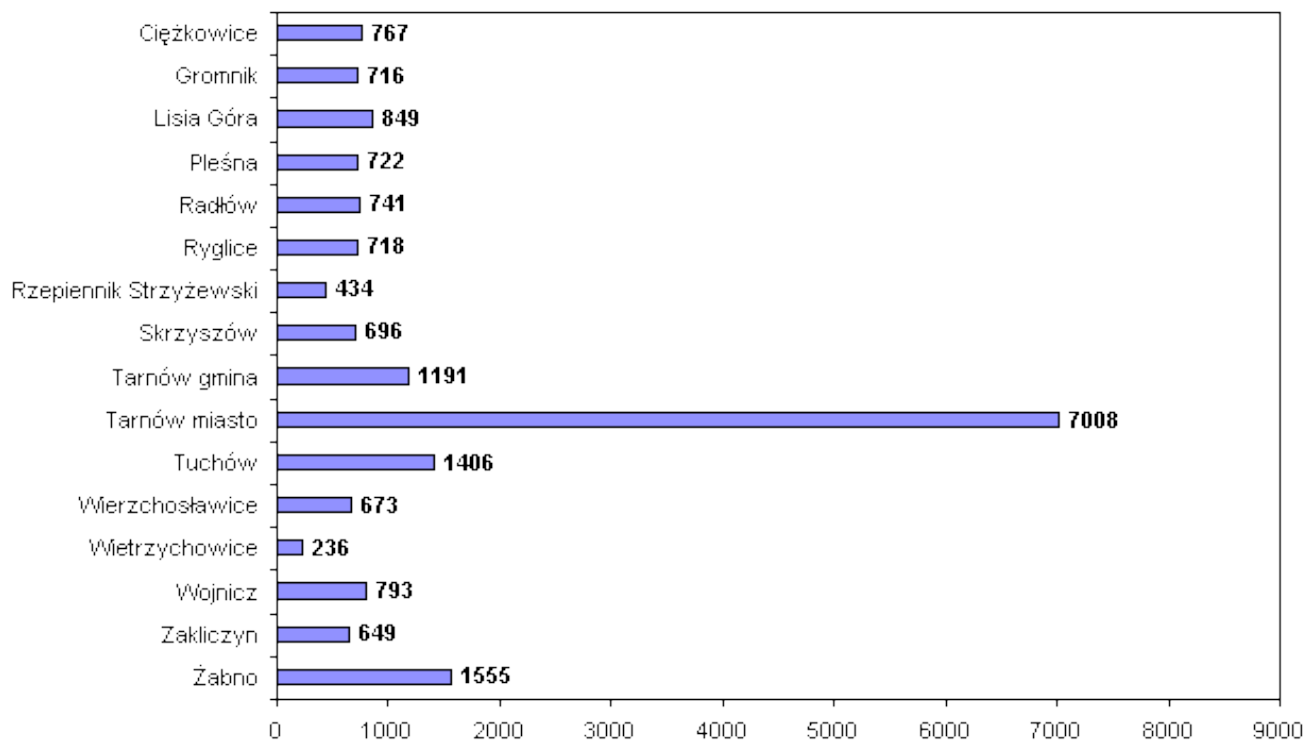
Na koniec października 2002 r. Urząd Pracy w Tarnowie **obsługiwał łącznie 22.605 klientów** z terenu Miasta Tarnowa i Powiatu Tarnowskiego w tym:

- ✓ Bezrobotni - 19154 os. w tym 443 os. niepełnosprawnych
- ✓ Poszukujący pracy - 332 os. w tym 137 os. niepełnosprawnych
- ✓ Pobierający zasiłek przedemerytalny - 1798 os.
- ✓ Pobierający świadczenie przedemerytalne - 1251 os.

W obszarze działania tut. Urzędu ok. **63,4%** osób bezrobotnych (12146 os.) to osoby zamieszkałe na terenie Powiatu Tarnowskiego. Pozostałe **36,6%** bezrobotnych (7008 os.) stanowią mieszkańcy Tarnowa.

Liczba bezrobotnych	XII'01	I'02	II	III	IV	V	VI	VII	VIII	IX	X
Miasto Tarnów	7687	8094	8122	7915	7642	7195	7123	7167	7189	7154	7008
Powiat Tarnowski	13602	14110	14161	13923	13399	12523	12397	12145	12241	12174	12146
OGÓLEM	21289	22204	22283	21838	21041	19718	19520	19312	19430	19328	19154

Liczba bezrobotnych wg gmin stan na 31.10.2002 r.



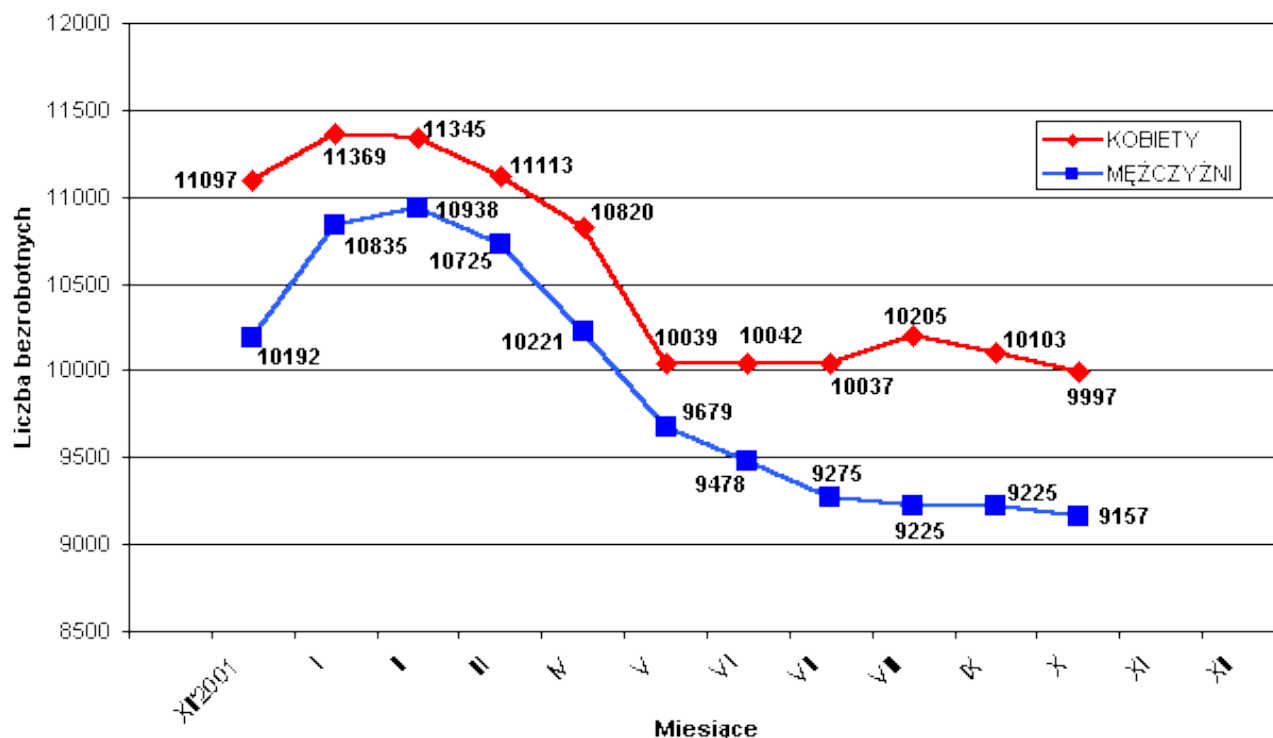
II. STRUKTURA BEZROBOTNYCH

1. Bezrobotne kobiety – mężczyźni.

Według stanu na 31 października 2002 r. w PUP z terenu Miasta Tarnowa i Powiatu Tarnowskiego, zarejestrowanych było **9997 kobiet** co stanowi 52,2% ogółu bezrobotnych oraz **9157 mężczyzn**, którzy stanowią 47,8% ogółu.

W październiku liczba bezrobotnych kobiet **zmalala o 106 osób**, a bezrobotnych mężczyzn o **68 osób** w porównaniu do miesiąca poprzedniego.

Relacja pomiędzy liczbą bezrobotnych kobiet a liczbą bezrobotnych mężczyzn przedstawia poniższy wykres :



W październiku 2002 r. zarejestrowano 643 kobiety , co stanowi 42,1% ogółu nowo zarejestrowanych , a wyłączono z ewidencji bezrobotnych 749 kobiet , co stanowi 44,0% ogółu wyłączonych .

Liczba kobiet bez prawa do zasiłku wynosiła 9199, tj. 48,0% ogółu bezrobotnych .

Na koniec października 2002 r. liczba bezrobotnych kobiet w **Mieście Tarnowie** wynosiła **3792** osoby tj. **54,1%** ogółu bezrobotnych mieszkańców Tarnowa a w **Powiecie Tarnowskim** **6205** kobiet tj. **51,1%** ogółu bezrobotnych mieszkańców Powiatu.

2. Absolwenci

Na koniec października 2002r. w rejestrach pozostawało **1285 bezrobotnych absolwentów**, którzy stanowią **6,7%** ogółu bezrobotnych. W porównaniu do września 2002r. liczba bezrobotnych absolwentów zmalała o 23 osoby.

Wg stanu na koniec października 2002r. w ewidencji pozostają absolwenci szkół :

- wyższych – 204 osób tj. 15,9%
- policealnych i średnich zawodowych – 584 osób tj. 45,4%
- ogólnokształcących – 146 osób tj. 11,4%
- zasadniczych zawodowych – 349 osób tj. 27,1%
- pozostałych – 2 osoby tj. 0,2%

W październiku 2002 r. zarejestrowano 310 absolwentów z tego po raz pierwszy 230 osób .

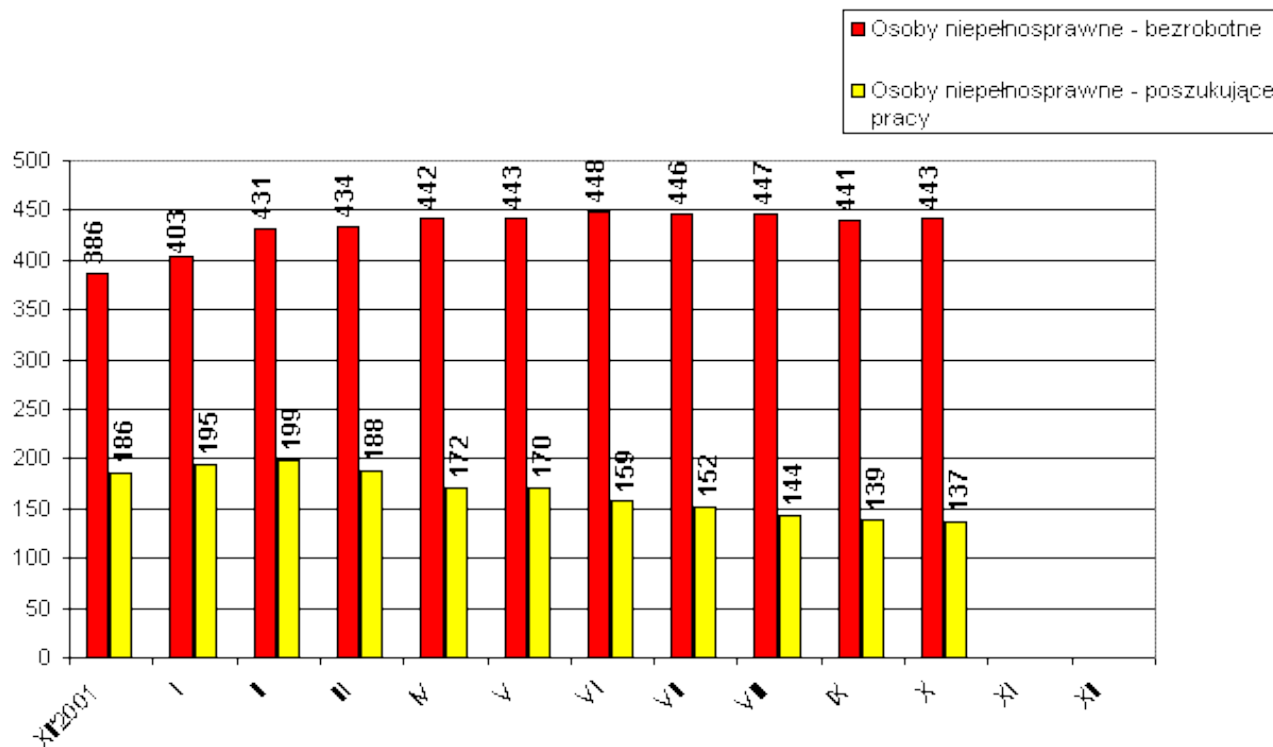
Natomiast z ewidencji wyłączono 333 absolwentów w tym z powodu podjęcia pracy 84 osoby.

3. Osoby niepełnosprawne

Według stanu na dzień 31 października 2002 r. z terenu Miasta Tarnowa i Powiatu Tarnowskiego zarejestrowanych było **443 bezrobotne osoby niepełnosprawne** w tym 231 kobiet. W porównaniu do stanu z końca września 2002 r. liczba bezrobotnych inwalidów wzrosła o 2 osoby.

Natomiast **osób niepełnosprawnych zarejestrowanych jako poszukujące pracy** było 137 w tym 49 kobiet, tj. o 2 osoby mniej niż na koniec września 2002r.

W **Mieście Tarnowie** w ewidencji pozostawało **264 bezrobotne osoby niepełnosprawne w tym 138 kobiet** oraz **90 osób niepełnosprawnych poszukujących pracy** w tym 35 kobiet.



4. Struktura bezrobotnych wg wykształcenia – stan na 31.10.2002 r.

Wykształcenie	OGÓŁEM M. Tarnów i Powiat Tarnowski		W tym Miasto Tarnów	
	w liczbach	w odsetkach do ogółu bezrobotnych	W liczbach	w odsetkach do ogółu bezrobotnych
wyższe	686	3,6%	438	6,3%
policealne i śr. zawodowe	4440	23,2%	1817	25,9%
ogólnokształcące	1156	6,0%	659	9,4%
zasadnicze zawodowe	8470	44,2%	2501	35,7%
gimnazj. i poniżej	4402	23,0%	1593	22,7%
RAZEM	19154	100%	7008	100%

5. Struktura bezrobotnych wg wieku- stan na 31.10.2002 r.

Wiek	OGÓŁEM M. Tarnów i Powiat Tarnowski		w tym Miasto Tarnów	
	w liczbach	w odsetkach do ogółu bezrobotnych	w liczbach	w odsetkach do ogółu bezrobotnych
15-17 lat	41	0,2%	9	0,2%
18-24 lat	6634	34,6%	2132	30,4%
25-34 lat	5265	27,5%	1860	26,5%
35-44 lat	4336	22,6%	1639	23,4%
45-54 lat	2662	13,9%	1259	18,0%
55-59 lat	187	1,0%	96	1,3%
60-64 lata	29	0,2%	13	0,2%
RAZEM	19154	100%	7008	100%

6. Struktura bezrobotnych wg czasu pozostawania bez pracy- stan na 31.10.2002 r.

Czas pozostawania bez pracy	OGÓŁEM M. Tarnów i Powiat Tarnowski		W tym Miasto Tarnów	
	w liczbach	w odsetkach do ogółu bezrobotnych	w liczbach	w odsetkach do ogółu bezrobotnych
do 1 m-ca	1342	7,0%	573	8,2%
1-3 m-cy	2577	13,5%	1046	14,9%
3-6 m-cy	2442	12,7%	959	13,7%
6-12 m-cy	3158	16,5%	1206	17,2%
12-24 m-ce	3500	18,3%	1249	17,8%
pow. 24 m-cy	6135	32,0%	1975	28,2%
RAZEM	19154	100%	7008	100%

7. Struktura bezrobotnych wg czasu stażu pracy- stan na 31.10.2002 r.

Staż pracy	OGÓŁEM M. Tarnów i Powiat Tarnowski		w tym Miasto Tarnów	
	w liczbach	w odsetkach do ogółu bezrobotnych	w liczbach	w odsetkach do ogółu bezrobotnych
bez stażu pracy	5744	30,0%	1988	28,4%
do 1 roku	2056	10,7%	780	11,1%
1-5 lat	4098	21,4%	1513	21,6%
5-10 lat	2572	13,4%	929	13,3%
10-20 lat	3171	16,6%	1107	15,8%
20-30 lat	1417	7,4%	634	9,0%
pow. 30 lat	96	0,5%	57	0,8%
RAZEM	19154	100%	7008	100%

8. Zwolnienia z przyczyn dotyczących zakładu pracy

W październiku 2002 r. dwa zakłady pracy zgłosiły zamiar dokonania zwolnień grupowych 4 pracowników.

W październiku 2002 r. faktycznych zwolnień grupowych dokonało 6 pracodawców, którzy zwolnili 100 osób.

Narastająco od stycznia 2002 br. 30 pracodawców zgłosiło zamiar zwolnienia łącznie 1469 pracowników a faktycznie na skutek zwolnień grupowych zgłoszonych w 2002 r. pracę straciło 807 osób z 22 zakładów pracy.

9. Osoby zarejestrowane jako poszukujące pracy

Na koniec października 2002 r. w Mieście Tarnowie i Powiecie Tarnowskim jako poszukujące pracy ,
było zarejestrowanych 332 osoby (w tym 167 kobiet).

W Mieście Tarnowie liczba poszukujących pracy wynosiła 181 osób w tym 96 kobiet.

10. Osoby uprawnione do zasiłku lub świadczenia przedemerytalnego

Według stanu na 31 października 2002 r. w PUP w Tarnowie figurowały osoby uprawnione do :

Osoby uprawnione do pobierania:	M. Tarnów i Powiat Tarnowski		W tym Miasto Tarnów	
	Ogółem	Kobiety	Ogółem	Kobiety
Zasiłku przedemerytalnego	1798	815	913	488
Świadczenia przedemerytalnego	1251	556	693	313

11. Stopa bezrobocia - liczona do ludności aktywnej zawodowo

Stopa bez-robocia	XII'	XII'	I'	II'	III'	IV'	V'	VI'	VII'	VIII'	IX'
	2000	2001	2002	2002	2002	2002	2002	2002	2002	2002	2002
Miasto Tarnów	10,9%	12,8%	13,4%	13,4%	13,1%	12,8%	12,1%	12,0%	12,1%	12,1%	12,1%
Powiat Tarnowski	15,0%	16,4%	16,9%	16,9%	16,7%	16,2%	15,3%	15,2%	14,9%	15,0%	14,9%
Małopolska	12,2%	14,1%	14,5%	14,6%	14,4%	14,1%	13,4%	13,4%	13,5%	13,5%	13,5%
Kraj	15,1%	17,5%	18,1%	18,2%	18,2%	17,9%	17,3%	17,4%	17,5%	17,5%	17,6%

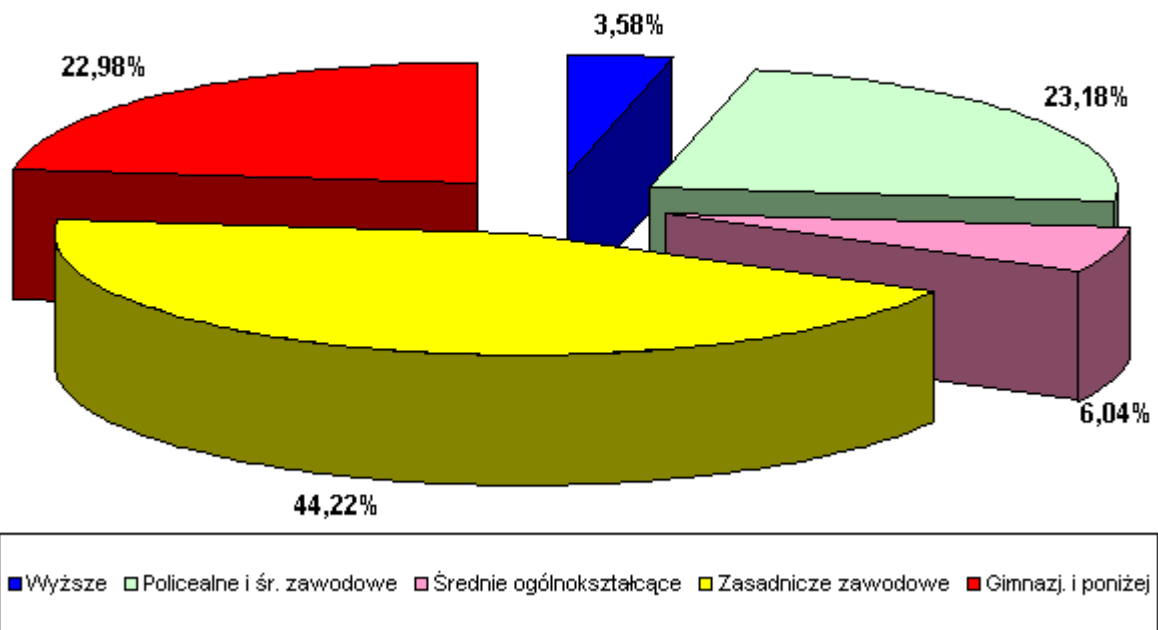
Skorygowana przez GUS stopa bezrobocia za okres 31.12.2001r.-31.08.2002r.

POZIOM I STRUKTURA BEZROBOCIA W PODZIALE NA GMINY

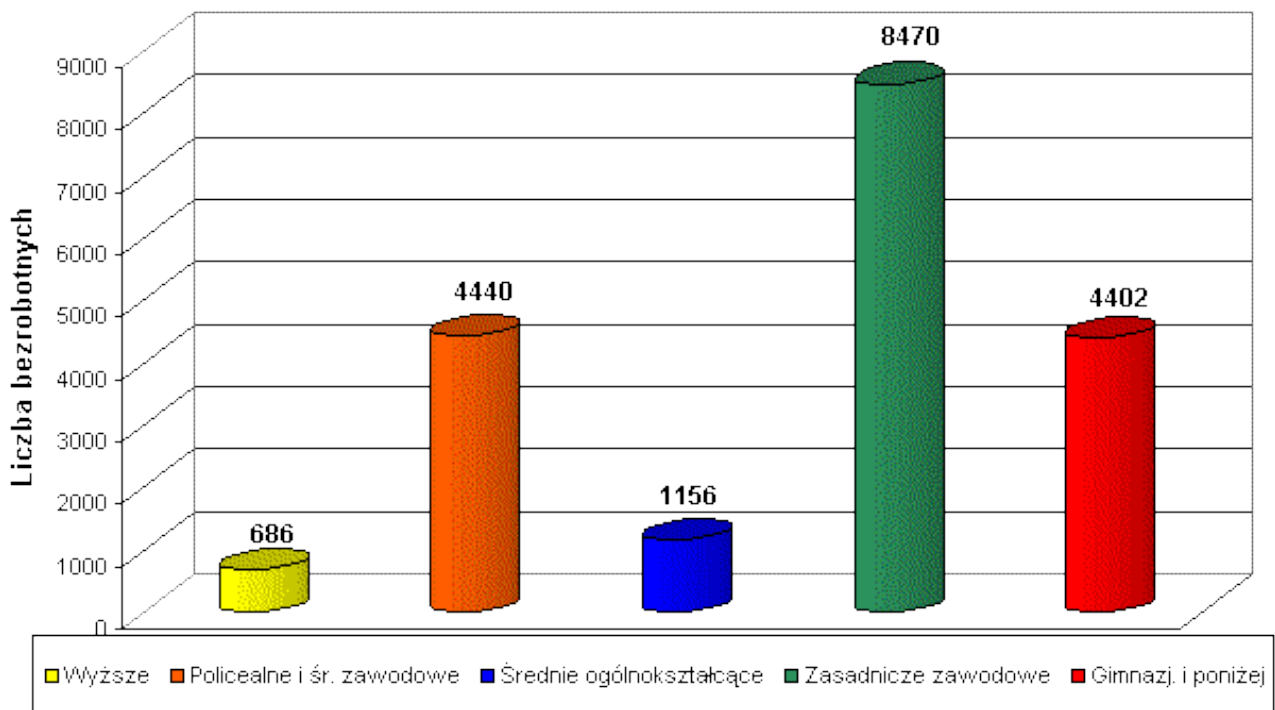
STAN NA 31.10.2002 r.

NAZWA GMINY, MIASTA	Bezrobotni			Bezrobotni bez prawa do zasiłku			Bezrobotni z prawem do zasiłku			Absolwenci	
	Ogółem	Kobiety	Z ogółu osoby z zas.rodz.	Ogółem	Kobiety	Z ogółu osoby z zas.rodz.	Ogółem	Kobiety	Z ogółu osoby z zas.rodz.	Ogółem	Kobiety
PUP TARNÓW	13299	7050	2644	11839	6432	2382	1460	618	262	952	561
Tarnów miasto	7008	3792	1368	6293	3454	1237	715	338	131	489	289
Tarnów gmina	1191	660	221	1035	592	195	156	68	26	78	53
Lisia Góra	849	417	182	766	387	165	83	30	17	57	32
Pleśna	722	378	154	633	340	139	89	38	15	59	28
Ryglíce	718	358	149	641	337	131	77	21	18	48	29
Skrzyszów	696	340	122	610	308	104	86	32	18	51	29
Wierzchosławice	673	356	129	607	329	120	66	27	9	46	22
Wojnicz	793	423	191	689	381	177	104	42	14	58	38
Zakliczyn	649	326	128	565	304	114	84	22	14	66	41
FILIA TUCHÓW	3323	1608	726	2990	1514	661	333	94	65	180	99
Tuchów miasto/gmina	1406	711	329	1265	664	297	141	47	32	82	49
Ciężkowice miasto/gmina	767	349	143	678	325	128	89	24	15	38	20
Gromnik	716	347	166	657	332	152	59	15	14	35	21
Rzepiennik Strzyżewski	434	201	88	390	193	84	44	8	4	25	9
FILIA ŻABNO	2532	1339	614	2316	1253	565	216	86	49	153	91
Żabno miasto/gmina	1555	837	398	1432	793	366	123	44	32	91	58
Wietrzychowice	236	105	49	217	93	43	19	12	6	16	12
Radłów	741	397	167	667	367	156	74	30	11	46	21
OGÓLEM	19154	9997	3984	17145	9199	3608	2009	798	376	1285	751

Podział % bezrobotnych wg wykształcenia



Podział bezrobotnych wg wykształcenia



STAN NA 31.10.2002 r.

Najliczniej reprezentowane grupy zawodów wykonywanych (w przypadku osób poprzednio niepracujących - zawodów wyuczonych)	Ogółem	Kobiety	z ogółem absolwenci	z ogółem poprzednio pracujący, pozostający bez pracy w m-cach		
				do 1	1-12	pow.12
Sprzedawcy i demonstratorzy	1240	1162	70	58	437	614
Ślusarze i pokrewni	885	38	32	53	288	284
Krawcy, kapelusznicy i pokrewni	727	712	41	23	202	251
Referenci ekonomiczni, finansowi, statystyczni i pokrewni	669	604	84	22	194	172
Technicy mechanicy	624	103	67	33	212	134
Mechanicy pojazdów samochodowych	572	1	47	38	207	163
Kucharze	546	480	54	27	122	204
Mechanicy maszyn i urządzeń przemysłowych i pokrewni	499	55	21	28	161	137
Elektromechanicy i elektromonterzy	476	52	30	25	159	157
Murarze i pokrewni	459	7	17	38	167	160
Ustawiacze i ustawiacze-operatorzy obrabiarek skrawając.do metali	450	96	5	17	164	211
Piekarze, cukiernicy i pokrewni	336	185	41	23	114	127
Pomoce i sprzętaczkbi biurowe, hotelowe i podobne	323	292	2	10	78	232
Gospodarze budynków	297	89	1	9	75	212
Pozostali pracownicy obsługi biurowej	292	275	31	12	83	97
Fryzjerzy, kosmetyczki i pokrewni	291	281	29	15	76	95
Technicy rolnicy, leśnicy i pokrewni	278	197	25	7	70	90
Pozostali robotnicy przy pracach prostych w przemyśl.przetwórczym	267	171	0	9	68	187
Robotnicy pomocniczy w budownictwie ogólnym	240	5	6	17	90	120
Ekonomiści	208	172	25	12	69	40
Malarze budowlani i pokrewni	201	32	4	8	65	87
Rolnicy i rybacy pracujący na własne potrzeby	198	150	18	3	44	54
Monterzy i konserwatorzy instalacji sanitarnych i pokrewni	196	1	7	2	85	78
Rolnicy upraw polowych	182	142	5	2	28	46
Cieśle, stolarze budowlani i pokrewni	179	3	6	5	66	82
Technicy budownictwa, urządzeń sanitarnych i pokrewni	170	41	16	13	50	47
Stolarze i pokrewni	157	23	11	4	62	51
Kelnerzy i pokrewni	155	141	0	3	50	88
Ogrodnicy producenci warzyw, kwiatów i pokrewni	149	118	5	2	31	41
Technicy elektrycy	138	7	21	6	52	28
Technicy chemicy i pokrewni	135	119	3	7	31	41
Technicy włókiennicy, technologii odzieży i przetwórstwa skóry	132	131	25	4	34	27
Masarze i robotnicy w przetwórstwie ryb	131	63	0	6	50	71
Szwaczki, hafciarki i pokrewni	131	131	4	7	37	79
Blacharze	122	0	13	6	43	48
Tragarze i pokrewni	120	49	0	3	21	94
Technicy technologii żywności	103	86	18	3	30	22
Formowacze wyrobów szklanych, krajacze i szlifierze szkła	101	30	4	5	38	53
Dietetycy i żywieniowcy	100	86	28	6	23	17
Pielęgniarki	100	95	2	7	48	25

Opracowano
w Referacie Informatyki i Statystyki
listopad 2002 r.