

INFORMACJA O SYTUACJI NA RYNKU PRACY W REGIONIE TARNOWSKIM

Według stanu na dzień 30 września 2002 r.

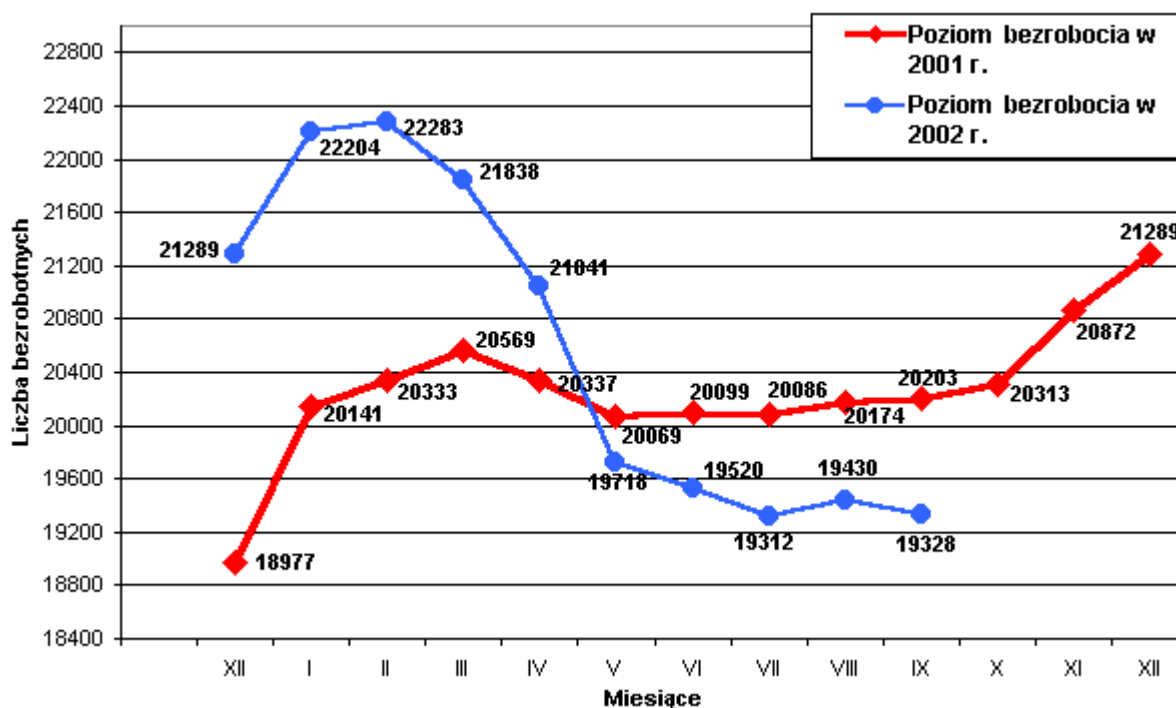
I. POZIOM BEZROBOCIA

Według stanu na dzień 30 września 2002 r. w PUP w Tarnowie zarejestrowanych było **19328 osób bezrobotnych z Miasta Tarnowa i Powiatu Tarnowskiego**, w tym 17326 (89,6% ogółu) to osoby bez prawa do zasiłku a 2002 (10,4% ogółu) - z prawem do zasiłku .

Zdecydowaną większość zarejestrowanych stanowią osoby , które pracowały przed uzyskaniem statusu bezrobotnego bo 13537 , czyli 70,0% ogółu bezrobotnych . W grupie tej 6586 osoby pracowało do momentu zarejestrowania się w Urzędzie, co stanowi 34,0% ogółu bezrobotnych.

Natomiast osób , które dotychczas nie pracowały było 5791 , tj. 30,0% ogółu bezrobotnych .

W ewidencji bezrobotnych pozostawało 647 (3,3%) osób zwolnionych z przyczyn dotyczących zakładu pracy .



W porównaniu do sierpnia 2002 r. liczba bezrobotnych **zmniejszyła się o 102 osoby** , przedstawia to poniższy wykres :

Liczba bezrobotnych bez prawa do zasiłku zmalała o **75 osób** a zasiłkobiorców zmalała o **27 osób**.

We wrześniu 2002 r. zarejestrowano ogółem 1655 osób bezrobotnych , tj. 8,6% ogółu .

Najliczniejszą grupę stanowiły osoby rejestrujące się po raz kolejny , bo 1023 osoby .

Po raz pierwszy zarejestrowano 632 osoby tj. 38,2% ogółu nowozarejestrowanych.

We wrześniu zarejestrowano 167 osób bezrobotnych więcej niż w sierpniu 2002 r.

We wrześniu 2002 r. z ewidencji osób bezrobotnych **wyłączono 1757 osób** i jest to o 387 osób więcej w porównaniu do miesiąca poprzedniego .

Największą co do wielkości grupę stanowiły osoby wyłączone z ewidencji z powodu nie potwierdzenia gotowości do podjęcia zatrudnienia - **733** , tj. **41,7%** ogółu wyłączonych.

Drugą co do wielkości grupę wśród wyłączonych z ewidencji stanowią osoby , które podjęły zatrudnienie – **729 osób** , tj. **41,5%** ogółu wyłączonych, w tym :

- pracę niesubsydiowaną - 638
- w tym prace sezonową - 35
- pracę subsydiowaną - 91

w tym:

- prace interwencyjne - 10
- roboty publiczne - 5
- umowy absolwenckie - 54
- zatrudnienie z PFRON - 10
- z tytułu udzielonej pożyczki - 3
- w ramach programów specjalnych - 9.

Pozostałe grupy to :

- z powodu dobrowolnej rezygnacji ze statusu bezrobotnego - 138 osób ,
- z powodu rozpoczęcia stażu – 96 osób,
- z powodu podjęcia nauki – 12 osób,
- z powodu rozpoczęcia szkolenia – 9 osób,
- z powodu nabycia praw emerytalnych lub rentowych – 7 osób,
- z powodu ukończenia 60/65 lat – 1 osoba,
- z powodów innych - 32 osoby .

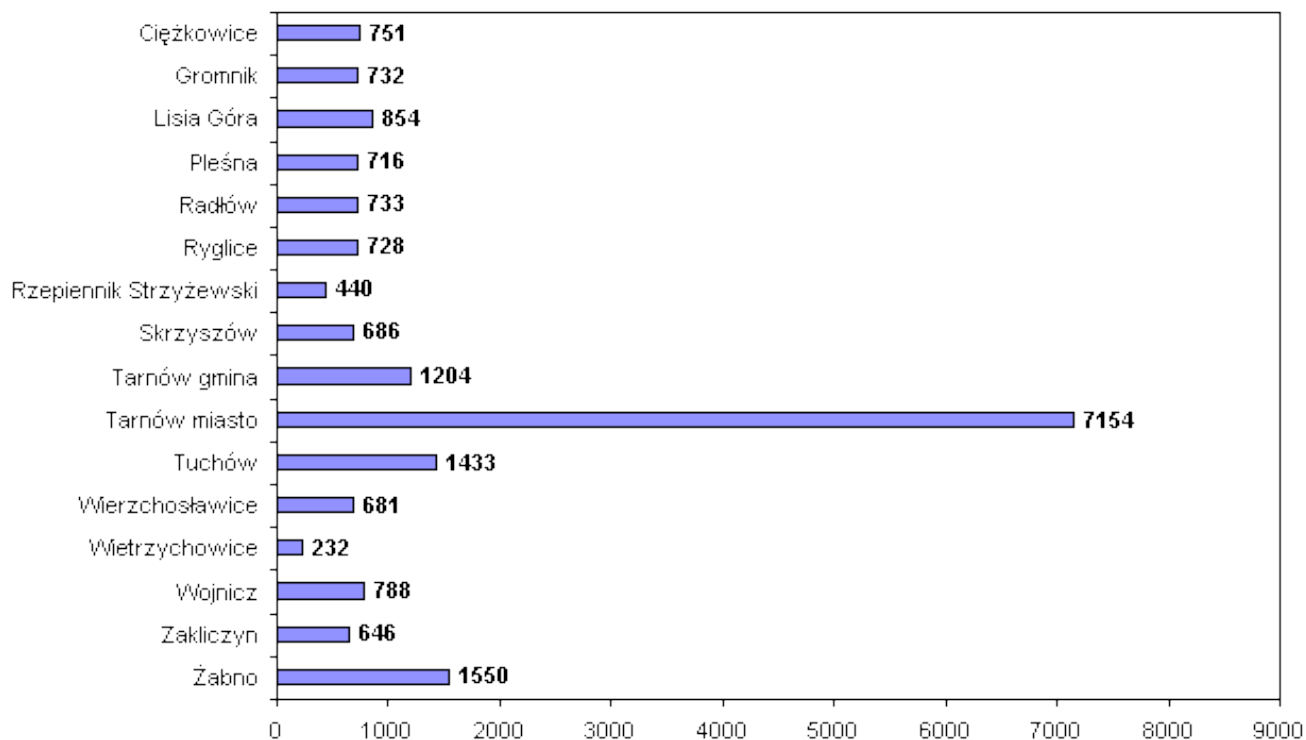
Na koniec września 2002 r. Urząd Pracy w Tarnowie **obsługiwał łącznie 22.605 klientów** z terenu Miasta Tarnowa i Powiatu Tarnowskiego w tym:

- ✓ Bezrobotni -19.328 os. w tym 441 os. niepełnosprawnych
- ✓ Poszukujący pracy - 320 os. w tym 139 os. niepełnosprawnych
- ✓ Pobierający zasiłek przedemerytalny - 1808 os.
- ✓ Pobierający świadczenie przedemerytalne - 1149 os.

W obszarze działania tut. Urzędu ok. **63,0%** osób bezrobotnych (12174 os.) to osoby zamieszkałe na terenie Powiatu Tarnowskiego. Pozostałe **37,0%** bezrobotnych (7154 os.) stanowią mieszkańcy Tarnowa.

Liczba bezrobotnych	XII'01	I'02	II	III	IV	V	VI	VII	VIII	IX
Miasto Tarnów	7687	8094	8122	7915	7642	7195	7123	7167	7189	7154
Powiat Tarnowski	13602	14110	14161	13923	13399	12523	12397	12145	12241	12174
OGÓLEM	21289	22204	22283	21838	21041	19718	19520	19312	19430	19328

Liczba bezrobotnych wg gmin stan na 30.09.2002 r.



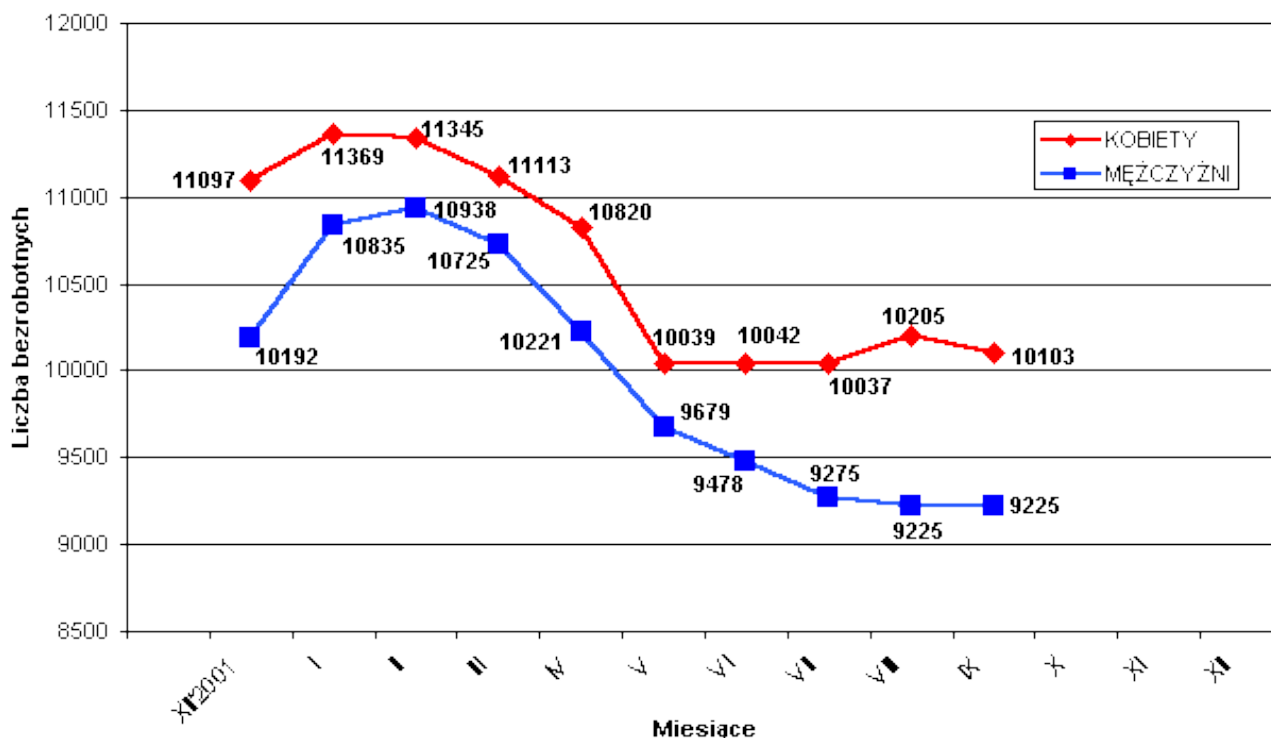
II. STRUKTURA BEZROBOTNYCH

1. Bezrobotne kobiety – mężczyźni.

Według stanu na 30 września 2002 r. w PUP z terenu Miasta Tarnowa i Powiatu Tarnowskiego, zarejestrowanych było **10103 kobiety** co stanowi 52,3% ogółu bezrobotnych oraz **9225 mężczyzn**, którzy stanowią 47,7% ogółu.

We wrześniu liczba bezrobotnych kobiet zmalała o 102 osoby, a bezrobotnych mężczyzn nie zmieniła się w porównaniu do miesiąca poprzedniego.

Relacja pomiędzy liczbą bezrobotnych kobiet a liczbą bezrobotnych mężczyzn przedstawia poniższy wykres :



We wrześniu 2002 r. zarejestrowano 732 kobiety , co stanowi 44,2% ogółu nowo zarejestrowanych , a wyłączono z ewidencji bezrobotnych 834 kobiety , co stanowi 47,5% ogółu wyłączonych .

Liczba kobiet bez prawa do zasiłku wynosiła 9306, tj. 48,1% ogółu bezrobotnych .

Na koniec września 2002 r. liczba bezrobotnych kobiet w **Mieście Tarnowie** wynosiła **3864** osób tj. **54,0%** ogółu bezrobotnych mieszkańców Tarnowa a w **Powiecie Tarnowskim** **6239** kobiet tj. **51,2%** ogółu bezrobotnych mieszkańców Powiatu.

2. Absolwenci

Na koniec września 2002r. w rejestrach pozostawało **1308 bezrobotnych absolwentów**, którzy stanowią **6,8%** ogółu bezrobotnych. W porównaniu do sierpnia 2002r. liczba bezrobotnych absolwentów zwiększyła się o 132 osoby.

Wg stanu na koniec września 2002r. w ewidencji pozostają absolwenci szkół :

- wyższych – 215 osób tj. 16,4%
- policealnych i średnich zawodowych – 615 osób tj. 47,0%
- ogólnokształcących – 146 osób tj. 11,2%
- zasadniczych zawodowych – 330 osób tj. 25,2%
- pozostałych – 2 osoby tj. 0,2%

We wrześniu 2002 r. zarejestrowano 474 absolwentów z tego po raz pierwszy 397 osób .

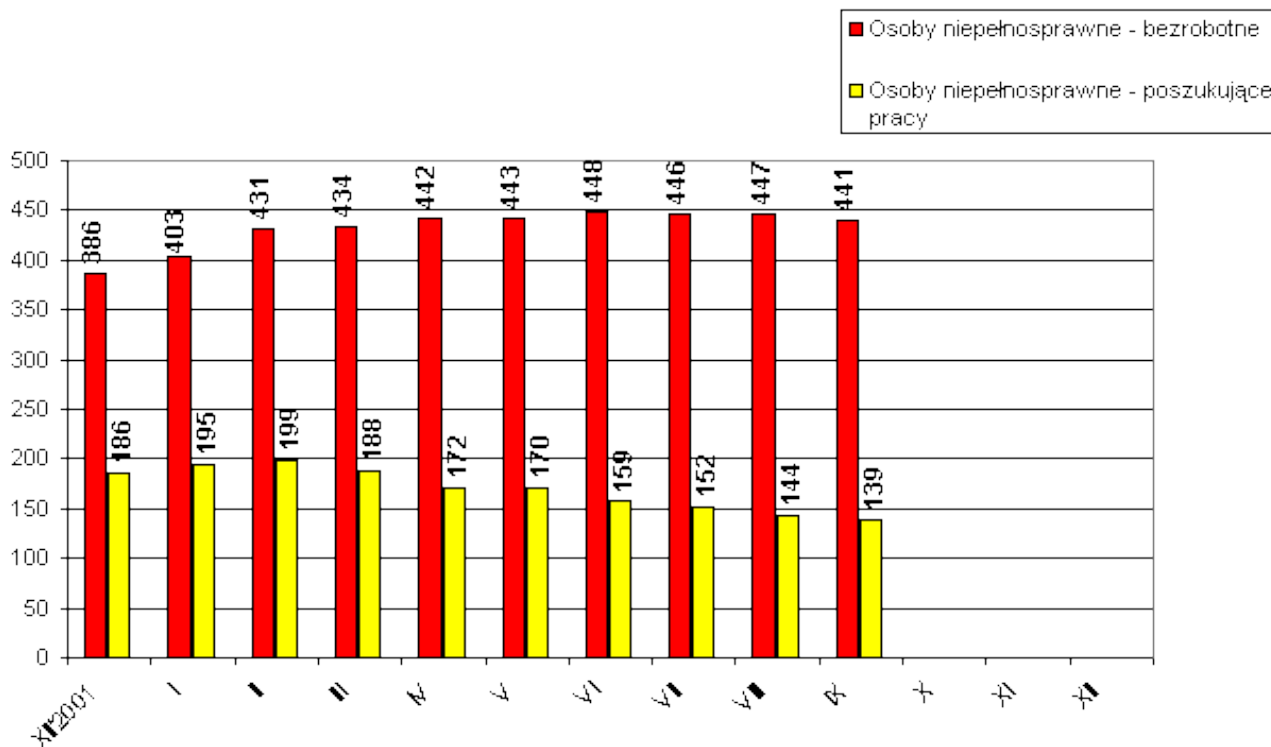
Natomiast z ewidencji wyłączono 342 absolwentów w tym z powodu podjęcia pracy 120 osób.

3. Osoby niepełnosprawne

Według stanu na dzień 30 września 2002 r. z terenu Miasta Tarnowa i Powiatu Tarnowskiego zarejestrowanych było **441 bezrobotnych osób niepełnosprawnych** w tym 235 kobiet. W porównaniu do stanu z końca sierpnia 2002 r. liczba bezrobotnych inwalidów zmalała o 6 osób.

Natomiast **osób niepełnosprawnych zarejestrowanych jako poszukujące pracy** było 139 w tym 48 kobiet, tj. o 5 osób mniej niż na koniec sierpnia 2002r.

W **Mieście Tarnowie** w ewidencji pozostawało **261 bezrobotnych osób niepełnosprawnych** w tym 138 kobiet oraz **93 osoby niepełnosprawne poszukujące pracy** w tym 36 kobiet.



4. Struktura bezrobotnych wg wykształcenia – stan na 30.09.2002 r.

Wykształcenie	OGÓLEM M. Tarnów i Powiat Tarnowski		W tym Miasto Tarnów	
	w liczbach	w odsetkach do ogółu bezrobotnych	W liczbach	w odsetkach do ogółu bezrobotnych
wyższe	693	3,6%	449	6,3%
policealne i śr. zawodowe	4542	23,5%	1864	26,0%
ogólnokształcące	1169	6,0%	663	9,3%
zasadnicze zawodowe	8523	44,1%	2559	35,8%
gimnazj. i poniżej	4401	22,8%	1619	22,6%
RAZEM	19328	100%	7154	100%

5. Struktura bezrobotnych wg wieku- stan na 30.09.2002 r.

Wiek	OGÓŁEM M. Tarnów i Powiat Tarnowski		w tym Miasto Tarnów	
	w liczbach	w odsetkach do ogółu bezrobotnych	w liczbach	w odsetkach do ogółu bezrobotnych
15-17 lat	63	0,3%	17	0,2%
18-24 lat	6666	34,5%	2158	30,2%
25-34 lat	5363	27,7%	1930	27,0%
35-44 lat	4359	22,6%	1662	23,2%
45-54 lat	2665	13,8%	1279	17,9%
55-59 lat	184	1,0%	96	1,3%
60-64 lata	28	0,1%	12	0,2%
RAZEM	19328	100%	7154	100%

6. Struktura bezrobotnych wg czasu pozostawania bez pracy- stan na 30.09.2002 r.

Czas pozostawania bez pracy	OGÓŁEM M. Tarnów i Powiat Tarnowski		W tym Miasto Tarnów	
	w liczbach	w odsetkach do ogółu bezrobotnych	w liczbach	w odsetkach do ogółu bezrobotnych
do 1 m-ca	1562	8,1%	652	9,1%
1-3 m-cy	2496	12,9%	1024	14,3%
3-6 m-cy	2129	11,0%	873	12,2%
6-12 m-cy	3568	18,4%	1381	19,3%
12-24 m-ce	3509	18,2%	1257	17,6%
pow. 24 m-cy	6064	31,4%	1967	27,5%
RAZEM	19328	100%	7154	100%

7. Struktura bezrobotnych wg czasu stażu pracy- stan na 30.09.2002 r.

Staż pracy	OGÓŁEM M. Tarnów i Powiat Tarnowski		w tym Miasto Tarnów	
	w liczbach	w odsetkach do ogółu bezrobotnych	w liczbach	w odsetkach do ogółu bezrobotnych
bez stażu pracy	5791	30,0%	2022	28,3%
do 1 roku	2063	10,7%	774	10,8%
1-5 lat	4145	21,4%	1567	21,9%
5-10 lat	2610	13,4%	959	13,4%
10-20 lat	3201	16,6%	1138	15,9%
20-30 lat	1424	7,4%	642	9,0%
pow. 30 lat	94	0,5%	52	0,7%
RAZEM	19328	100%	7154	100%

8. Zwolnienia z przyczyn dotyczących zakładu pracy

We wrześniu 2002 r. trzy zakłady pracy zgłosiły zamiar dokonania zwolnień grupowych **31** pracowników. We wrześniu 2002 r. faktycznych zwolnień grupowych dokonało 8 pracodawców, którzy zwolnili **165** osób.

Narastająco od stycznia 2002 br. **28** pracodawców zgłosiło zamiar zwolnienia łącznie **1465** pracowników a faktycznie na skutek zwolnień grupowych zgłoszonych w 2002 r. pracę straciło **707** osób z **19** zakładów pracy.

9. Osoby zarejestrowane jako poszukujące pracy

Na koniec września 2002 r. w Mieście Tarnowie i Powiecie Tarnowskim jako poszukujące pracy , było zarejestrowanych 320 osób (w tym 155 kobiet).

W Mieście Tarnowie liczba poszukujących pracy wynosiła 179 osoby w tym 93 kobiety.

10. Osoby uprawnione do zasiłku lub świadczenia przedemerytalnego

Według stanu na 30 września 2002 r. w PUP w Tarnowie figurowały osoby uprawnione do :

Osoby uprawnione do pobierania:	M. Tarnów i Powiat Tarnowski		W tym Miasto Tarnów	
	Ogółem	Kobiety	Ogółem	Kobiety
Zasiłku przedemerytalnego	1808	826	926	500
Świadczenia przedemerytalnego	1149	521	636	293

11. Stopa bezrobocia - liczona do ludności aktywnej zawodowo

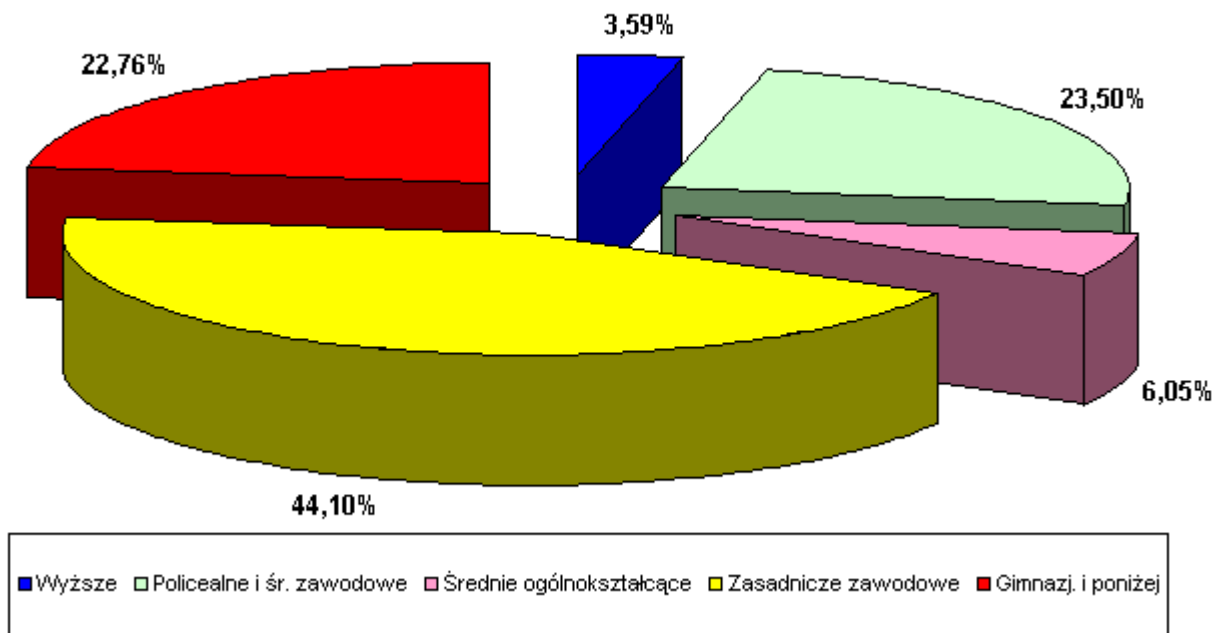
Stopa bez- robocia	XII'	XII'	I'	II'	III'	IV'	V'	VI'	VII'	VIII'
	2000	2001	2002	2002	2002	2002	2002	2002	2002	2002
Miasto Tarnów	10,9%	12,5%	13,0%	13,1%	12,8%	12,5%	11,8%	11,7%	11,8%	11,9%
Powiat Tarnowski	15,0%	16,5%	17,1%	17,1%	16,9%	16,4%	15,5%	15,3%	15,1%	15,2%
Małopolska	12,2%	14,0%	14,4%	14,5%	14,3%	14,0%	13,4%	13,4%	13,4%	13,4%
Kraj	15,1%	17,4%	18,0%	18,1%	18,1%	17,8%	17,2%	17,3%	17,4%	17,4%

POZIOM I STRUKTURA BEZROBOCIA W PODZIALE NA GMINY

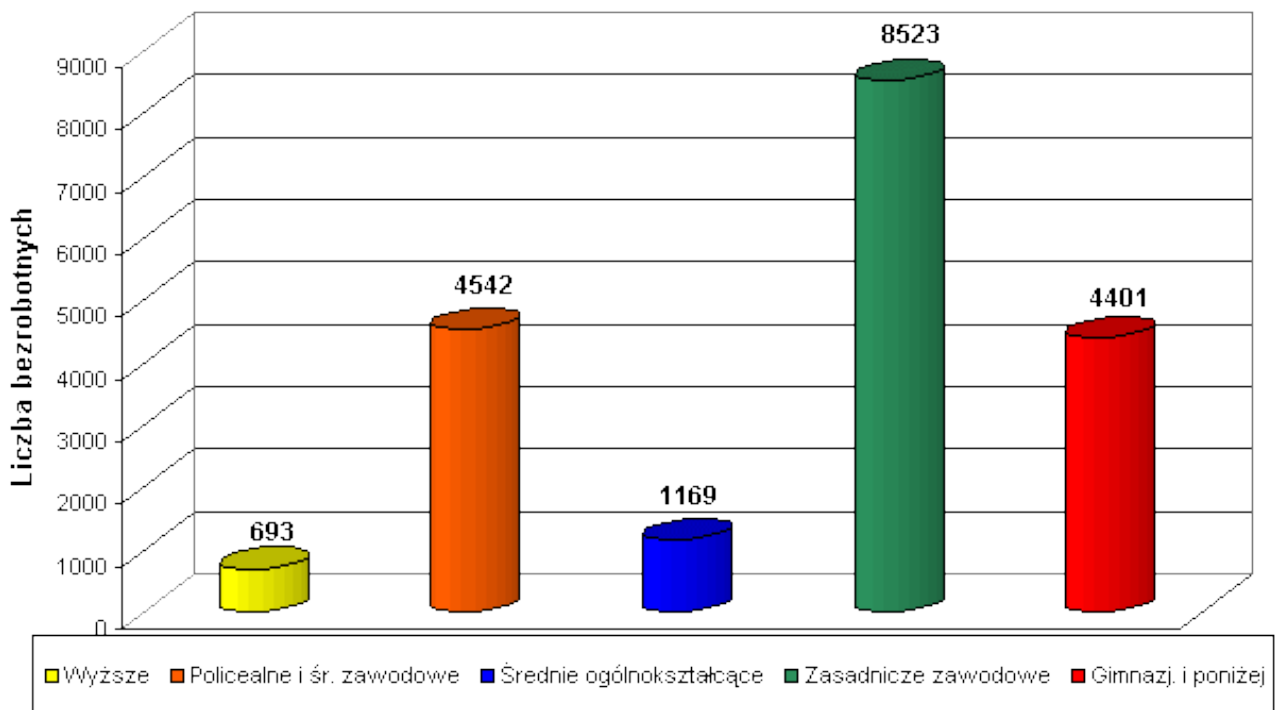
STAN NA 30.09.2002 r.

NAZWA GMINY, MIASTA	Bezrobotni			Bezrobotni bez prawa do zasiłku			Bezrobotni z prawem do zasiłku			Absolwenci	
	Ogółem	Kobiety	Z ogółu osoby z zas.rodz.	Ogółem	Kobiety	Z ogółu osoby z zas.rodz.	Ogółem	Kobiety	Z ogółu osoby z zas.rodz.	Ogółem	Kobiety
PUP TARNÓW	13457	7147	2636	11983	6519	2369	1474	628	267	973	580
Tarnów miasto	7154	3864	1363	6423	3523	1235	731	341	128	508	300
Tarnów gmina	1204	671	223	1044	601	201	160	70	22	72	51
Lisia Góra	854	427	181	773	397	165	81	30	16	59	34
Pleśna	716	379	155	632	343	138	84	36	17	58	31
Ryglice	728	367	153	657	346	136	71	21	17	53	32
Skrzyszów	686	338	123	603	305	102	83	33	21	56	35
Wierzchosławice	681	362	127	610	332	119	71	30	8	52	24
Wojnicz	788	417	186	684	373	165	104	44	21	52	34
Zakliczyn	646	322	125	557	299	108	89	23	17	63	39
FILIA TUCHÓW	3356	1623	718	3031	1533	658	325	90	60	175	95
Tuchów miasto/gmina	1433	721	325	1292	675	296	141	46	29	83	47
Ciężkowice miasto/gmina	751	347	140	674	326	127	77	21	13	30	15
Gromnik	732	352	166	671	338	153	61	14	13	37	23
Rzepiennik Strzyżewski	440	203	87	394	194	82	46	9	5	25	10
FILIA ŻABNO	2515	1333	609	2312	1254	560	203	79	49	160	102
Żabno miasto/gmina	1550	832	398	1430	788	366	120	44	32	93	61
Wietrzychowice	232	106	48	216	96	42	16	10	6	17	13
Radłów	733	395	163	666	370	152	67	25	11	50	28
OGÓLEM	19328	10103	3963	17326	9306	3587	2002	797	376	1308	777

Podział % bezrobotnych wg wykształcenia



Podział bezrobotnych wg wykształcenia



STAN NA 30.09.2002 r.

Najliczniej reprezentowane grupy zawodów wykonywanych (w przypadku osób poprzednio niepracujących - zawodów wyuczonych)	Ogółem	Kobiety	z ogółem absolwenci	z ogółem poprzednio pracujący, pozostający bez pracy w m-cach		
				do 1	1-12	pow.12
Sprzedawcy i demonstratorzy	1251	1176	65	49	452	620
Ślusarze i pokrewni	893	37	33	50	287	286
Krawcy, kapelusznicy i pokrewni	734	722	43	31	198	250
Referenci ekonomiczni, finansowi, statystyczni i pokrewni	688	617	105	24	198	164
Technicy mechanicy	641	103	65	46	225	124
Mechanicy pojazdów samochodowych	577	1	46	39	201	162
Kucharze	554	485	56	16	133	204
Mechanicy maszyn i urządzeń przemysłowych i pokrewni	493	56	19	24	154	141
Elektromechanicy i elektromonterzy	483	57	25	26	165	156
Ustawiacze i ustawiacze-operatorzy obrabiarek skrawając.do metali	467	102	7	28	164	213
Murarze i pokrewni	461	6	17	24	175	164
Piekarze, cukiernicy i pokrewni	337	186	47	19	116	121
Pomoce i sprzętaczkki biurowe, hotelowe i podobne	326	293	2	9	79	235
Gospodarze budynków	303	88	1	11	78	213
Pozostali pracownicy obsługi biurowej	295	277	30	12	83	102
Fryzjerzy, kosmetyczki i pokrewni	289	281	26	13	75	94
Technicy rolnicy, leśnicy i pokrewni	281	196	27	10	75	86
Pozostali robotnicy przy pracach prostych w przemyśl.przetwórczym	273	175	0	8	70	192
Robotnicy pomocniczy w budownictwie ogólnym	240	5	6	10	89	128
Ekonomiści	215	172	36	10	64	40
Monterzy i konserwatorzy instalacji sanitarnych i pokrewni	213	1	9	22	77	80
Rolnicy i rybacy pracujący na własne potrzeby	200	150	15	6	46	53
Malarze budowlani i pokrewni	198	33	4	9	63	89
Rolnicy upraw polowych	184	140	5	2	29	45
Cieśle, stolarze budowlani i pokrewni	183	3	6	12	65	81
Technicy budownictwa, urządzeń sanitarnych i pokrewni	171	44	18	11	52	48
Stolarze i pokrewni	161	23	11	9	63	47
Kelnerzy i pokrewni	155	142	0	9	46	87
Ogrodnicy producenci warzyw, kwiatów i pokrewni	143	113	2	10	23	40
Technicy elektrycy	137	7	16	9	55	27
Szwaczki, hafciarki i pokrewni	132	132	5	7	39	77
Technicy włókiennicy, technologii odzieży i przetwórstwa skóry	130	129	21	7	32	28
Masarze i robotnicy w przetwórstwie ryb	130	64	0	6	51	69
Technicy chemicy i pokrewni	129	115	5	2	32	41
Tragarze i pokrewni	124	50	0	4	21	97
Błacharze	123	0	13	9	42	47
Pielęgniarki	114	109	3	9	57	27
Technicy technologii żywności	107	89	22	4	28	24
Magazynierzy i pokrewni	104	57	0	7	36	59
Formowacze wyrobów szklanych, krajacze i szlifierze szkła	101	31	4	4	41	51
Dietetycy i żywieniowcy	100	87	26	7	25	17

Opracowano
w Referacie Informatyki i Statystyki
październik 2002 r.